

北条鉄道

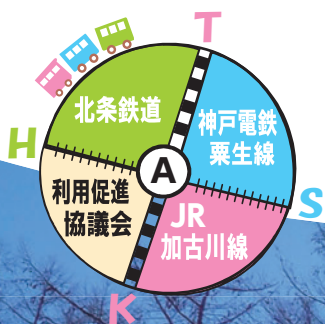
JR加古川線

神戸電鉄粟生線

# 沿線ガイド

2025

冬号



私たちは、鉄道をみんなで守り  
育てる活動をしています。



「ハートにくっと北播磨」  
ポータルサイトはコチラ





# 沿線イベント

※掲載内容は12月16日時点のものです

開催内容等は変更となる可能性がありますので、詳細は各イベント主催者にお問い合わせください。

## ① ワークショップ・セミナーの開催

毎月開催 (詳しくはHPをご覧ください。)

化石レプリカ作成や恐竜フィギュアづくりなど恐竜に関するワークショップ・セミナーを開催します。

・各回定員12名  
・事前予約制

- 場所：山南住民センター
- 最寄駅等：JR久下村駅から徒歩約10分
- お問い合わせ先：丹波市恐竜課  
TEL：0795-77-1887



## ② 丹波大納言小豆ぜんざいフェア

11月1日(金)～2月18日(火)

工夫を凝らした様々なぜんざいを堪能。ぜんざいフェア参加店を巡る「丹波大納言小豆ぜんざいラリー」で賞品をゲット。Instagramフォトコンテストも開催。参加店は下記HPからご確認ください。  
<https://tamba-zenzai.com/>

- 場所：丹波市内のぜんざいフェア参加店舗
- 最寄駅等：JR加古川線久下村駅、谷川駅、JR福知山線各駅(丹波市内)
- お問い合わせ先：丹波大納言小豆ぜんざいフェア事務局(株)シティライフNEW  
E-mail：info@tamba-zenzai.com  
TEL：06-6338-0640(受付:平日10時～18時)



## ③ 2024フラワーセンター 写生画コンクール入賞作品展

12月20日(金)～1月19日(日)

兵庫県内の保育園児、小学生、中学生を対象に募集しました「身の回りに咲く花や風景」を描いた写生画の入賞作品を展示します。子どもの素晴らしい感性をお楽しみください。

- 場所：兵庫県立フラワーセンター 花の展示ホール
- 最寄駅等：北条鉄道 北条町駅からタクシー15分又はコミュニティバス約20分フラワーセンター南門前下車
- お問い合わせ先：兵庫県立フラワーセンター  
TEL：0790-47-1182 FAX：0790-47-1561  
E-mail：info\_flower@hyogopark.com



## ④ 新年はこどもプラザと 図書館でスタートしよう!

1月4日(土) 13時30分～15時30分

こども達が企画したブースや、ボールの入った福袋へダイビング!SDGsすごろくや、おみくじ、占い、フォトスポット等、親子や友達とお正月ならではの遊びを楽しめます。

- 場所：みらいえ多目的ホール他
- 最寄駅等：JR西脇市駅から徒歩15分
- お問い合わせ先：西脇市こどもプラザ(舊が丘複合施設内)  
TEL：0795-25-2801



## ⑤ かわのまちマーケット

1月5日(日)、2月2日(日)、3月2日(日)

開催時間はいずれも9時30分～14時30分

ハンドメイド物販や飲食・ワークショップ、フリーマーケットなど地元の出店者約45店舗(2月は約90店舗)が参加するイベントです。

- 場所：寺家町商店街等
- 最寄駅等：JR加古川駅から徒歩約5分
- お問い合わせ先：かわのまちマーケット事務局(株式会社加古川まちづくり舎)  
TEL：079-423-5816



## ⑥ 棋士のまち加古川将棋フェスタ

1月13日(月)祝

13時～17時

加古川市はゆかりのあるプロ棋士が7名もいる「棋士のまち」!将棋クイズや公開対局などプロ棋士による盛りだくさんのステージイベントを実施します。

- 場所：ニッケパークタウン1階センタープラザ
- 最寄駅等：JR加古川駅から徒歩5分
- お問い合わせ先：(一財)加古川市ウェルネス協会 TEL：079-424-9395



## ⑦ 第4回風土記の里ウォーク

～三重の里と山下城跡散策コース～

1月16日(木) 10時～11時

受付後順次スタート

播磨横田駅を出発し、赤松則祐の家臣であった浦上七郎兵衛行景の居城といわれている山下城跡に向かいます。(約10km)  
※雨天中止

- 場所：北条鉄道 播磨横田駅
- 最寄駅等：北条鉄道 播磨横田駅
- お問い合わせ先：一般社団法人加西市観光協会  
TEL：0790-49-8200



## ⑧ 別所長治公祥月命日法要

1月17日(金)

10時～12時30分

別所長治公を偲び、雲龍寺にて法要が行われます。  
<https://www.city.miki.lg.jp/site/kensyoujigyou/1896.html>

- 場所：雲龍寺
- 最寄駅等：神戸電鉄 三木上の丸駅から徒歩7分
- お問い合わせ先：三木市市民生活部市民協働課  
TEL：0794-82-2000(代)



## ⑨ ひょうご安全の日

北播磨地域のつどい

(防災パネル展および兵庫県住宅再建共済出前受付)

1月17日(金) 10時～15時

1.17阪神・淡路大震災追悼式典「ひょうご安全の日のつどい」に合わせ、地域のつどいとして防災パネル展と、併せて兵庫県住宅再建共済(フェニックス共済)出前受付を行います。来場者先着200名の方に防災マスク「はばタン」缶バッジをプレゼント。

- 場所：イオンモール加西北条 1階サルビアコート
- 最寄駅等：北条鉄道 北条町駅から徒歩7分
- お問い合わせ先：兵庫県北播磨県民局総務企画室総務防災課  
TEL：0795-42-9318



## 10 別所町の秋祭り屋台展

1月25日(土)～3月23日(日)

三木市別所町花尻、興治及び高木を中心に、秋祭りに登場する別所町の屋台を紹介します。また、市制70周年記念事業「三木の祭り屋台大集合」の様子を写真にて紹介。

- 場所：三木市立みき歴史資料館
- 最寄駅等：神戸電鉄 三木上の丸駅から徒歩約5分
- お問い合わせ先：三木市立みき歴史資料館 TEL：0794-82-5060

## 11 企画展「小野藩陣屋町に春を呼ぶ 第14回ビッグひなまつり」 「第11回小野藩陣屋町のひなめぐり」

1月25日(土)～3月30日(日)

ひなめぐりは3月2日(日)まで

幕末から平成のひな人形83組702体を優美に展示します。伝統ある商店街にもひな人形を飾ります。陣屋町の春をひな飾りで楽しめください。

休館日：月曜日(商店街は各店舗の定休日)  
入館料：高校生以上200円/小中学生100円  
(小野陣屋まつりの3月2日(日)は無料)

<https://www.city.ono.hyogo.jp/sisetu/kokokan.html>

- 場所：小野市立好古館・小野商店街
- 最寄駅等：神戸電鉄 小野駅から徒歩3分
- お問い合わせ先：小野市立好古館  
TEL：0794-63-3390



## 12 第42回東はりま芸能祭

1月26日(日) 開場10時～

開演10時30分～

東播磨・北播磨地域7市3町で活躍している芸能団体が、演舞を披露する「東はりま芸能祭」が今年有加西市で開催されます。詩吟、箏曲、民謡など、日本の伝統を堪能できる1日です。

- 場所：加西市民会館文化ホール
- 最寄駅等：北条鉄道 北条町駅から徒歩15分
- お問い合わせ先：加西市文化スポーツ課  
TEL：0790-42-8773



## 13 音楽の絵本

～0才から楽しめる親子のための  
クラシックコンサート～

2月2日(日)

14時～15時30分

どうぶつたちが織りなす絵本のようなクラシックコンサートが西脇にやってくる! 小さいお子さんも、赤ちゃんも、みんなと一緒に入場OK! 親子で一緒に迫力満点のハーモニーをお楽しみください。

- 場所：西脇市市民交流施設  
オリナスホール
- 最寄駅等：JR新西脇駅から徒歩15分
- お問い合わせ先：西脇市市民交流施設 TEL：0795-24-3010



## 14 第163回しばざくらコンサート

「真冬の熱いクラシック  
～中村翔太郎とN響の  
ステキな仲間たち～」

2月2日(日) 14時開演

三田市出身のNHK交響楽団首席代行ヴァイオリン奏者、中村翔太郎氏がチューバ奏者池田幸広氏らと、多彩な音楽を奏でます。

入場料：一般3,000円/大学生以下1,000円

- 場所：西脇市立音楽ホール「アピカホール」
- 最寄駅等：JR西脇市駅から徒歩20分
- お問い合わせ先：西脇市西脇991 西脇市立音楽ホール「アピカホール」  
TEL：0795-23-9000

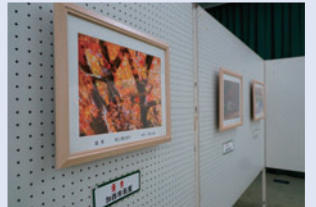


## 15 2024フラワーセンター 写真コンテスト入賞作品展

2月8日(土)～2月28日(金)

年間を通して、フラワーセンターの園内に咲く花の美しさや和やかな情景などを写真に表現したコンテストの入賞作品を展示します。日頃見慣れている園内の景色でもレンズを通してみるとまた違った感動を味わえます。

- 場所：兵庫県立フラワーセンター  
事務所2階第1会議室
- 最寄駅等：北条鉄道 北条町駅から徒歩15分、  
又はコミュニティバス約20分フラワーセンター南門前下車
- お問い合わせ先：兵庫県立フラワーセンター  
TEL：0790-47-1182 FAX：0790-47-1561  
E-mail：info\_flower@hyogopark.com



## 16 第5回風土記の里ウォーク ～鶉野飛行場跡散策コース～

2月13日(木) 10時～11時

受付後順次スタート

第二次世界大戦時にパイロットを養成するために設置された旧日本海軍の飛行場跡周辺に残る戦争遺跡をめぐるハイキングです。(約6.5km)  
※雨天中止

- 場所：北条鉄道 播磨下里駅
- 最寄駅等：北条鉄道 播磨下里駅
- お問い合わせ先：一般社団法人加西市観光協会 TEL：0790-49-8200



## 17 木のおもちゃで遊ぼう! ひょうごの木製品を知ろう!

2月15日(土) 10時～17時

2月16日(日) 10時～16時

「ひょうごの木」でつくったスギ・ヒノキの積木(棒状、板状、三角、四角、ドミノ)と木球プールで、家族や友達と一緒に楽しく遊ぼう!

- 場所：イオンモール加西北条 樫の木コート
- 最寄駅等：北条鉄道 北条町駅から徒歩7分
- お問い合わせ先：加東農林振興事務所  
森林課 TEL：0795-42-9424





## 18 かとうきらめき☆シネマ 「夜明けのすべて」

2月16日⑩ 午前の部 10時30分  
午後の部 13時30分

2019年「そして、パトンは渡された」で本屋大賞受賞した瀬尾まいこの原作を三宅唱監督が映画化。PMS（月経前症候群）の藤沢さん（上白石萌音）とパニック障害を抱える同僚山添くん（松村北斗）によるささやかな、でも確かなつながりが照らす、かけがえのない物語展開です。

料金：前売一般880円/友の会550円

当日330円増 全席指定

詳細は「加東文化振興財団」ホームページから  
<https://www.k-bunka.jp>



©瀬尾まいこ / 2024夜明けのすべて制作委員会

■場所：加東市地域交流センター

■最寄駅等：JR滝野駅から徒歩15分

■お問い合わせ先：やしろ国際学習塾 TEL：0795-42-7700

## 19 小野で楽しむひなまつり 小野藩陣屋町のひなめぐりコース (小野市・小野市観光協会・西松建設株式会社協賛)

2月22日⑤ 10時～11時

小野駅～小野商店街～伝統産業会館～小野商店街～好古館（ビッグひなまつり）～小野駅までの約3キロ、家族向きコースです。

※好古館の当日入館券をプレゼントします。

※ドリンク1本プレゼントします。（先着順・数に限りがあります）

■場所：神戸電鉄 小野駅

■最寄駅等：神戸電鉄 小野駅

■お問い合わせ先：神鉄コミュニケーションズ TEL：078-521-0321

## 20 春蘭展

2月28日⑤～3月2日⑩

春蘭は日本の山野に自生する地生ランで、派手さはありませんが清楚で可愛い花を咲かせます。一足早い春を感じてください。

※花の展示ホールの工事により、春蘭展の開催場所が変更になる場合があります。ご了承ください。



■場所：兵庫県立フラワーセンター  
花の展示ホール（予定）

■最寄駅等：北条鉄道 北条町駅からタクシー15分、

又はコミュニティバス約20分フラワーセンター南門前下車

■お問い合わせ先：兵庫県立フラワーセンター

TEL：0790-47-1182 FAX：0790-47-1561

E-mail：info\_flower@hyogopark.com

## 21 丹波×三木美術協会合同展

3月1日⑤～3月30日⑩

三木市美術協会と丹波市美術作家協会会員23名の合同作品展

前期：3月1日（土）～3月16日（日）

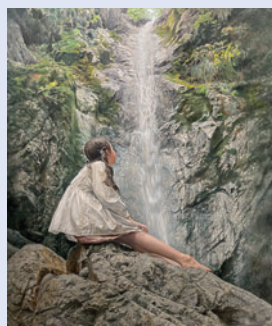
後期：3月18日（火）～3月30日（日）

前期・後期で作品が変わります。

■場所：三木市立堀光美術館

■最寄駅等：神戸電鉄 三木上の丸駅から  
徒歩約5分

■お問い合わせ先：三木市立堀光美術館  
TEL：0794-82-9945



足立慎治「どこからやってくる」

## 22 みっきいふれあいマラソン

3月2日⑩ 9時～15時

だれでも気軽に楽しく走れるマラソン大会です。

<https://www.city.miki.lg.jp/soshiki/59/55890.html>

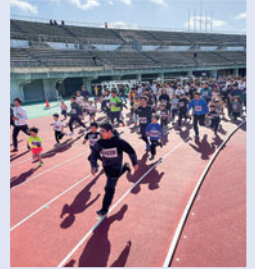
■場所：三木総合防災公園

■最寄駅等：神戸電鉄 緑が丘駅からバスで約20分

■お問い合わせ先：三木市教育委員会

文化・スポーツ課

TEL：0794-82-2000



## 23 加古川市文化連盟60周年記念

### 五感で楽しむ！文化フェスティバル

3月2日⑩ 10時～16時10分

加古川市文化連盟の創立60周年を記念して、加盟団体による吹奏楽や民謡等のステージ披露、美術作品等の展示、いけばなや茶道等の体験会を開催します。

■場所：SHOWAグループ市民会館  
(加古川市民会館)

■最寄駅等：JR加古川駅から徒歩20分

■お問い合わせ先：加古川市文化連盟事務局  
(加古川市スポーツ・文化課内)

TEL：079-427-9181



## 24 第20回小野陣屋まつり

3月2日⑩ 10時～16時

「小野藩の陣屋まち」を舞台に市民手作りのまつりを開催します。トリックアート、甲冑の着付体験、大名行列、音楽団体による演奏等お楽しみいただけます。

■場所：小野商店街・愛宕神社境内・  
小野市立好古館

■最寄駅等：神戸電鉄 小野駅下車すぐ

■お問い合わせ先：

小野地区地域づくり協議会事務局

(コミセンおの内) TEL：0794-63-1020



## 25 第6回風土記の里ウォーク

### ～北条鉄道縦断コース～

3月6日⑩ 10時～11時

受付後順次スタート

加西市の北条町駅から小野市の粟生駅までをつなぐ北条鉄道。今回は網引駅から北条町駅までの沿線を歩きます。(約14.5km)

※雨天中止

■場所：北条鉄道 網引駅

■最寄駅等：北条鉄道 網引駅

■お問い合わせ先：一般社団法人加西市観光協会

TEL：0790-49-8200



## 26 小野アルプス縦走ハイキング

3月15日(土) 9時30分受付 ※事前申込必須

申込受付期間 1月14日～2月12日

(締切厳守・定員300名になり次第終了)

大人気「日本一低いアルプスの縦走ハイキング」を今年も開催します。小野アルプスだけでなく「鴨池」、ゴール地点の「白雲谷温泉ゆびか」などコース内には小野市の名所が盛りだくさんの全長約11km。参加者の方には白雲谷温泉ゆびかの入浴料半額券をプレゼントします。

※山道を歩くため、体力に自信のない方はご遠慮ください。

■場所：JR・神戸電鉄・北条鉄道 粟生駅

■最寄駅等：JR・神戸電鉄・北条鉄道 粟生駅

■お問い合わせ先：小野市教育委員会スポーツ振興課 TEL：0794-63-2591



## 27 第8回北条鉄道おでん列車 2025

3月15日(土)、16日(日)、

22日(土)、23日(日)

おでんとお酒、音楽を楽しみながら過ごす「おでん列車」を運行します。

■場所：北条鉄道 北条町駅

■最寄駅等：北条鉄道 北条町駅

■お問い合わせ先：北条鉄道(株) 総務企画部  
TEL：0790-42-0036



## 28 日岡山公園ぼんぼり点灯

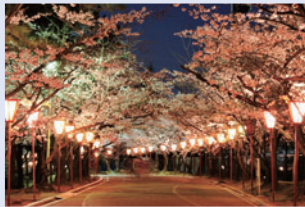
3月22日(土)～5月6日(火祝) 18時～21時

日岡山公園は、約1,000本の桜が咲き誇る東播磨屈指の花見の名所で、毎年多くの見物客で賑わいます。公園内では、夜桜を照らし出す約300本のぼんぼりにライトアップされた幻想的な雰囲気をお楽しみください。

■場所：日岡山公園

■最寄駅等：JR日岡駅から徒歩10分

■お問い合わせ先：産業振興課観光振興係  
TEL：079-424-2190



## 29 こどもプラザフェスタ

3月23日(日) 10時30分～15時

高校生や大学生、地域の方等の出店する様々な体験ブースを、親子や友達と体験できます。また、大型遊具も登場!「あたま」と「からだ」を使う楽しいイベントです。

■場所：みらいえ多目的ホール他

■最寄駅等：JR西脇市駅から徒歩15分

■お問い合わせ先：西脇市こどもプラザ  
(茜が丘複合施設内)  
TEL：0795-25-2801





令和6年度 JR加古川線・神戸電鉄粟生線・北条鉄道

# 「列車内鉄道絵画展」 入賞作品の決定

県内の園児・児童を対象に、JR加古川線、神戸電鉄粟生線、北条鉄道を走る列車や駅舎の絵画作品を募集し、審査の結果、入賞作品を決定しました。

大賞1点、加古川線賞1点、粟生線賞1点、  
北条鉄道賞1点、佳作10点 … 計14点

大賞



「鏡の中の加古川線」

ふるや はる  
古家 陽さん (西脇市立重春小学校5年)

加古川線賞



「加古川こえて谷川へ」

たなか あつし  
田中 篤司さん (小野市立市場小学校3年)

粟生線賞



「ぼくのだいすきなひまわりでんしゃ」

かわぶち ゆうせい  
川淵 悠晴さん (小野市立小野東小学校2年)

北条鉄道賞



「あびき駅からの風景」

きむら えいと  
木村 栄翔さん (兵庫教育大学附属小学校4年)

入賞作品14点は下記のとおり巡回展示を行います。

展示場所	展示期間
イオンモール加西北条 1階サルビアコート (加西市北条町北条308-1)	令和7年1月24日(金)午後～31日(金)午前
やしろショッピングパークBio 1階情報プラザ (加東市社1126-1)	令和7年2月7日(金)午後～14日(金)午前

## 「鉄道施設見学会」の開催

- ◎北条鉄道検修庫見学会  
令和7年3月20日(木・祝)
- ◎神戸電鉄鈴蘭台車両工場見学会  
令和7年3月下旬



小学生とその保護者を対象に、普段はなかなか入ることができない検修庫・車両工場で見学会を開催します。令和7年1月下旬からの募集開始を予定しており、詳細は決定次第、兵庫県HPで公開予定です。

# 沿線イベント 路線図



● 駅前または駅付近からご利用できる場合がある他の公共交通機関を次のように示しています。

☐ … コミュニティバス  
 神 … 神姫バス  
 ♪ … 神姫ゾーンバス  
 ♫ … ウイング神姫

## ● 各路線所要時間

路線	区間	所要時間※
JR 加古川線	加古川駅～粟生駅	約25分
	粟生駅～西脇市駅	約21分
	西脇市駅～谷川駅	約29分
神戸電鉄粟生線	新開地駅～粟生駅	約67分(普通)
北条鉄道	粟生駅～北条町駅	約23分
JR 山陽本線	三ノ宮駅～加古川駅	約29分(新快速)
	姫路駅～加古川駅	約10分(新快速)
JR 福知山線	大阪駅～谷川駅	約100分(快速)

※所要時間は目安です。実際には、時間帯や列車の種類によって、所要時間は異なります。

## 運行についてのお問い合わせ先

交通機関	電話
かこバス(加古川市コミュニティバス)	加古川市都市計画部都市計画課 …… ☎079-427-9732 (平日 8:30~17:15)
ループバス「めぐリン」・おりひめバス(西脇市コミュニティバス)	西脇市都市経営部まちづくり課 …… ☎0795-22-3111 (内線3031) (平日 8:30~17:15)
らん♥らんバス(小野市コミュニティバス)	小野市総合政策部交通政策グループ …… ☎0794-63-1000 (内線532) (平日 8:45~17:15)
KASAIねっぴ〜号(加西市コミュニティバス)	加西市政策部政策課 …… ☎0790-42-8700 (平日 8:30~17:15)
のぎくバス(多可町コミュニティバス)	多可町企画秘書課 …… ☎0795-32-2381 (平日 8:30~17:15)
神姫バス	神姫バスお客様センター …… ☎079-223-1254 (平日 9:00~18:00)
神姫ゾーンバス	神姫ゾーンバス …… ☎078-994-2831 (平日 9:00~17:00)
ウイング神姫	ウイング神姫西脇営業所 …… ☎0795-22-7374 (平日 9:00~17:00)
神戸電鉄	神戸電鉄総合案内所 …… ☎078-592-4611 (平日・土曜 7:00~20:00) 日曜・祝日 9:00~18:00)
北条鉄道	北条鉄道北条町駅 …… ☎0790-42-0036 (年中無休 8:30~17:30)
JR西日本	JR西日本お客様センター …… ☎0570-00-2486 (年中無休 6:00~23:00)

※詳細は各ホームページでもご覧になれます。 ※電話料金は、ご利用になる方の負担となります。