

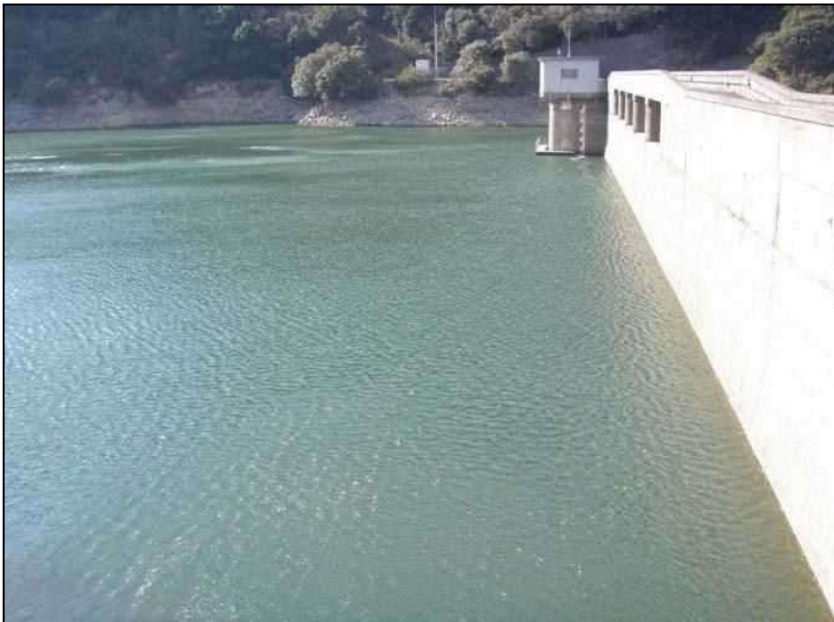
ため池実態把握の調査票

調査番号	南-57	地域条件	中山間指定	無	条件不利地	
ため池名	だいにちかわだむ 大日川ダム		所在地	南あわじ市北阿万筒井185		
管理団体	大日川土地改良区			確認者	[REDACTED]	
管理者	大日川土地改良区	電話番号	0799-55-1336	確認日	2011年1月13日	
改修履歴	年度	事業名	年度	事業名	年度	事業名
		チェックポイント	評価			特記事項
聞き取り調査	管理状況	日常的な維持管理	草刈り	年 回程度	時期:	
			堤体の補修	実施している		
			取水施設の補修	実施している		
			洪水吐の補修	実施している		
		管理組織体制	組織有無	有		
			戸数	104 戸		
			管理の見通し	10年後も同じ		
		防災体制	監視員	有		
			点検頻度	1回/1 月		
			連絡網	有		
	緊急資材		有			
	安全施設	安全柵	無			
		危険看板	有(良)			
	利用状況	かんがい利用	かんがい利用有無	有		
			利用無しの原因	その他		
			受益戸数	1026 戸		
			受益面積	499 ha		
			ほ場整備の有無	有		
			利用見通し	10年後も同じ		
		その他利用	利用の有無・用途	無	(養魚等)	
その他	要望	改修要望	無			
		その他	具体的に			

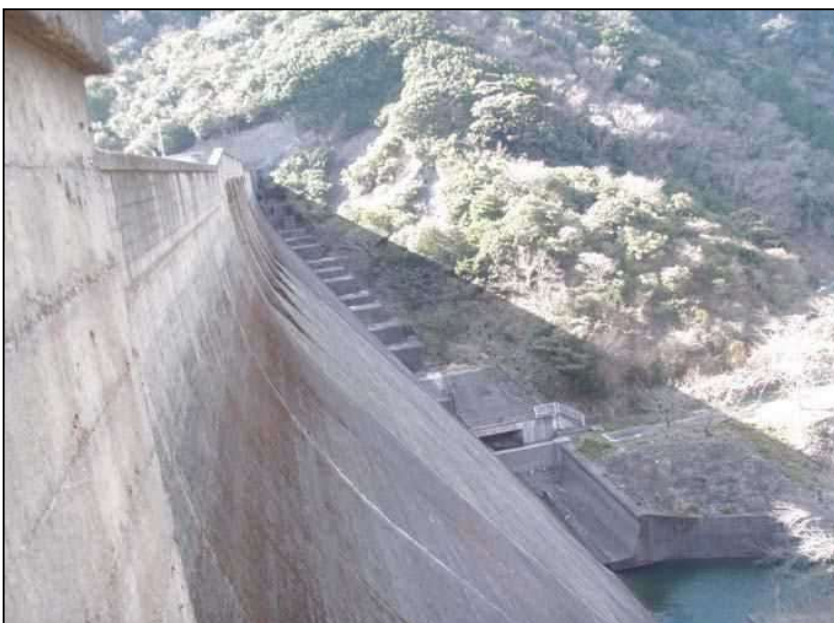
直接調査(漏水等聞き取り併用)	老朽度 (危険度)	堤体	前法浸食	無		
			後法崩壊	無		
			漏水	無		
			沈下	無		
		洪水吐	沈下	無		
			ひび割れ	無		
			破損	無		
			漏水	無		
			通水痕跡	無		
			嵩上げ	無		
		取水施設	断面閉塞	無		原因
			ゲート操作	良		
			破損	無		
	漏水		無			
	池周囲	緊急放流	可	緊急放流:1日で水位を概ね1m以上下げられる能力		
		山腹崩壊	有			
		倒木の流入	無			
	施設諸元	堤体	直下流人家有無	有	221軒	
			貯水量	2099615 m <sup>3</sup>		
			堤体延長	178.00 m		
			堤高	43.50 m		
			天端幅	3.70 m		
			法面勾配	上流 1: 0.15 下流 1: 0.78		
		洪水吐	道路指定	県道 路線名 :		
			箇所数	1 箇所		
			水路幅	上幅 38.00m 底幅 38.00m		
水路高			2.00 m			
取水施設		型式	越流堰			
		構造	コンクリート			
		箇所数	箇所			
	土砂吐	有 (口径 900 mm)				
	取水1	型式				
		構造				
口径		mm				
取水2	型式					
	構造					
	口径	mm				



南-57  
大日川ダム  
全景



南-57  
大日川ダム  
堤体前方



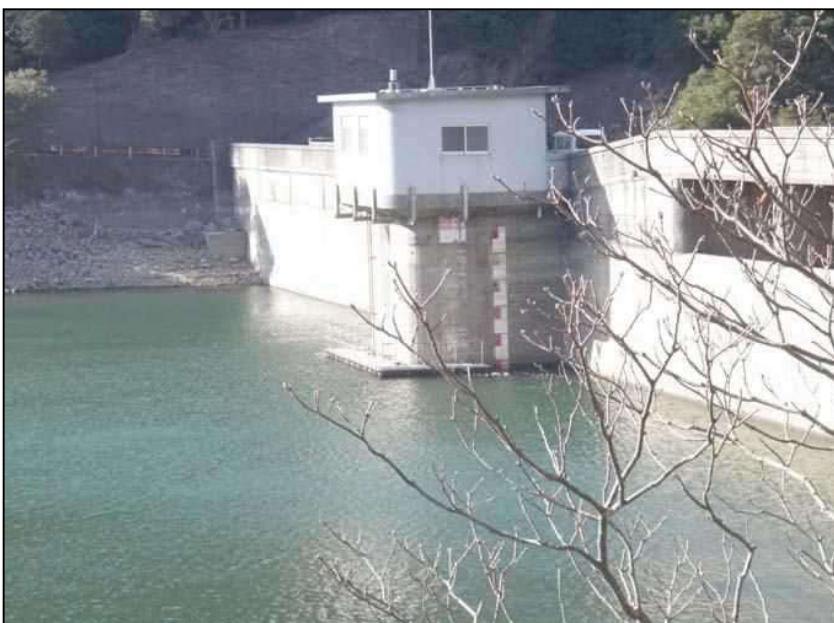
南-57  
大日川ダム  
堤体後方



南-57  
大日川ダム  
堤体  
天端3.70m



南-57  
大日川ダム  
洪水吐  
W=38.00  
H=2.00



南-57  
大日川ダム  
取水施設



南-57  
大日川ダム  
堤体より下流側



南-57  
大日川ダム  
上流より堤体



南-57  
大日川ダム  
取水施設

