

兵庫県大日川県営かんがい排水事業

概 要 図

事 務 所

兵庫県大日川農業水利建設事務所
(大日川土地改良区)

所 在 地

兵庫県三原郡南淡町筒井185

TEL・FAX 0799-55-1336



事業の目的及び事業概要

本事業地は兵庫県淡路島の南西部に位置し、大日川沿岸に展開する三原平野の一部で、その関係する耕地は三原郡南淡町、三原町、西淡町にまたがる1,178.3haの地域でありまして、瀬戸内海気象の寡雨地帯に属して降雨量少く、且つ主水源であります大日川は、集水面積が少ないため渇水量が乏しく、ため池、湧水、揚水機などを利用して用水補給を行なっていますが、これらの水源はすべて安定性に乏しく干ばつに際しては多大の被害を受けて居る現状であります。

又下流部の耕地は排水施設の不良及び低標高のため、強雨に際しては年々浸水たん水の被害を受けている状況であるため用水の確保及び排水の改良事業を実施して農業基盤を整備し、経営の安定をはかるものであります。

これの対策として、地区内最上流部三原郡南淡町賀集生子地先に高さ42.75mの直線重力式粗石コンクリートダムを設け、大日川を締切り一大貯水池として延長約5,700mの幹線水路により配水する。

又幹線排水路約1,400mの改修及び排水機を新設する。

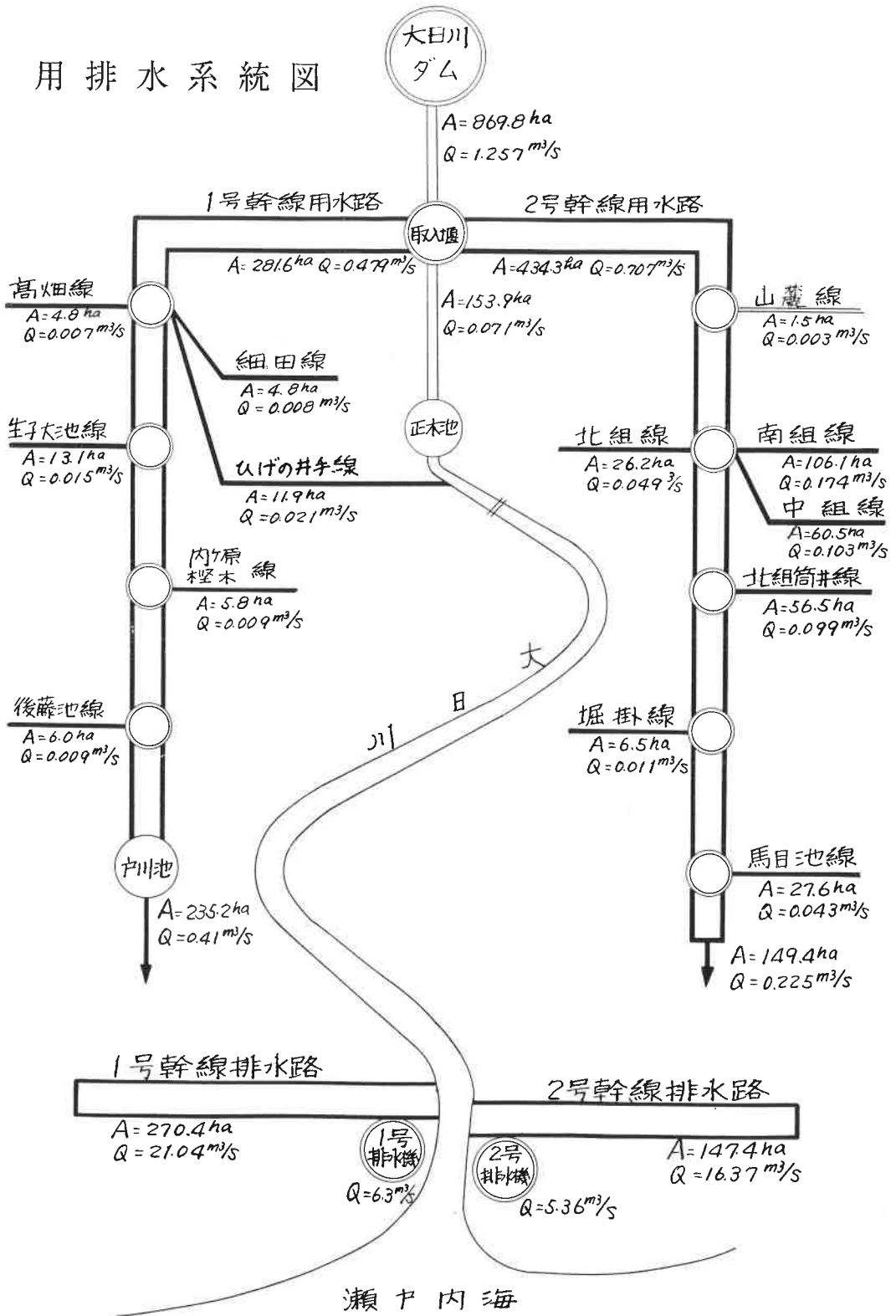
| 各 町 村 別 受 益 面 積 | | | |
|-----------------|----------|-------------------|----------|
| 町 村 名 | 受 益 面 積 | 摘 要 | |
| 南 淡 町 | 581.1 ha | 阿万 20.8 北阿万 231.1 | 賀集 329.2 |
| 三 原 町 | 253.3 | 榎列 63.4 神代 122.0 | 志知 67.9 |
| 西 淡 町 | 343.9 | 松帆 260.0 志知 60.9 | 湊 23.0 |
| 計 | 1,178.3 | | |

| 増 産 効 果 | | | |
|-------------|--------|--------------|-------------|
| 米 | 麦 | 玉 葱 | 甘 藷 |
| 1,667.0 ton | 23 ton | 10,892.0 ton | - 199.0 ton |

| 総 事 業 費 |
|----------------|
| 1,035,004,000円 |

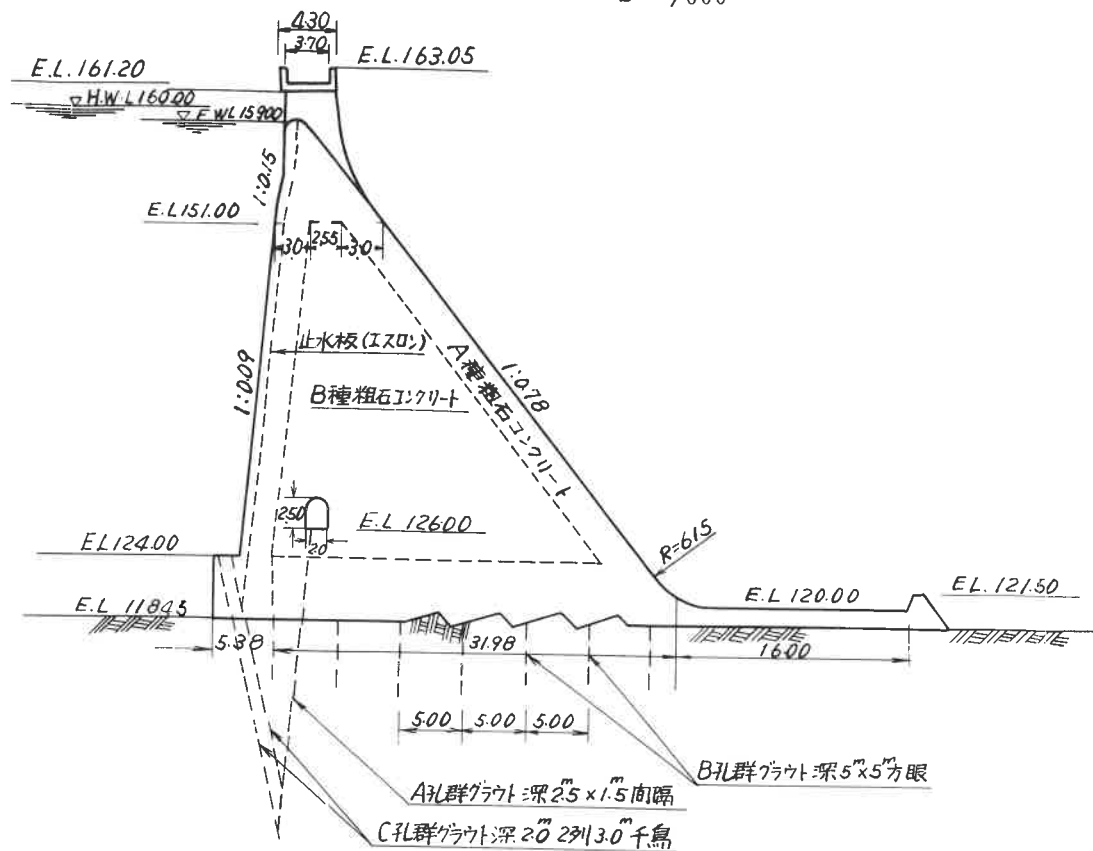
| 工 事 期 間 | |
|-------------|-----------|
| 着 工 年 度 | 昭 和 2 7 年 |
| 竣 工 予 定 年 度 | 昭 和 4 3 年 |

用排水系統図



大日川ダム標準断面図

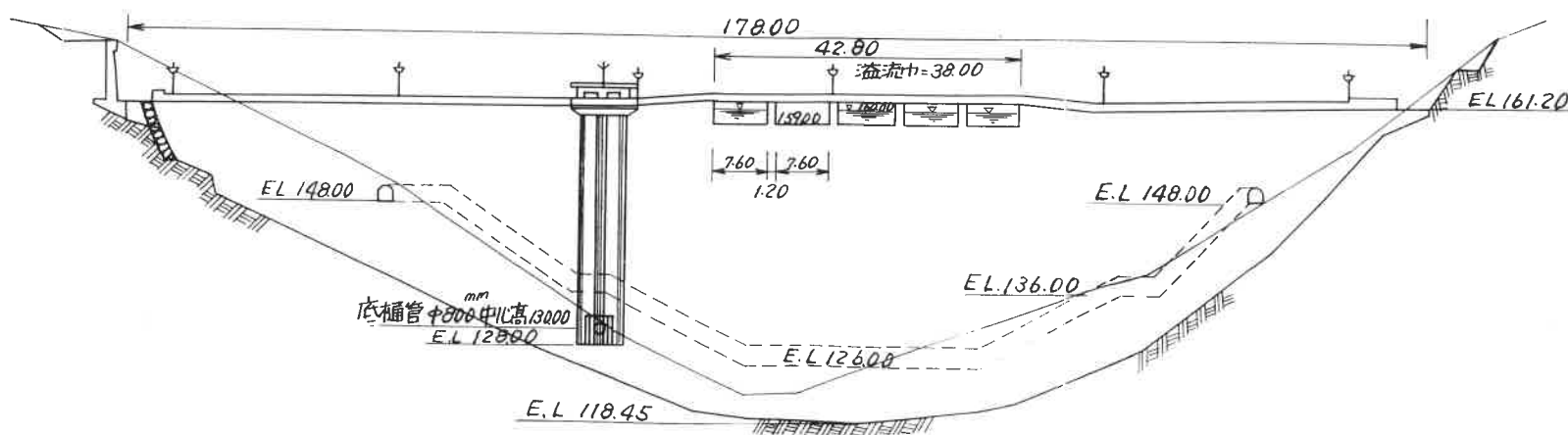
S=1/600



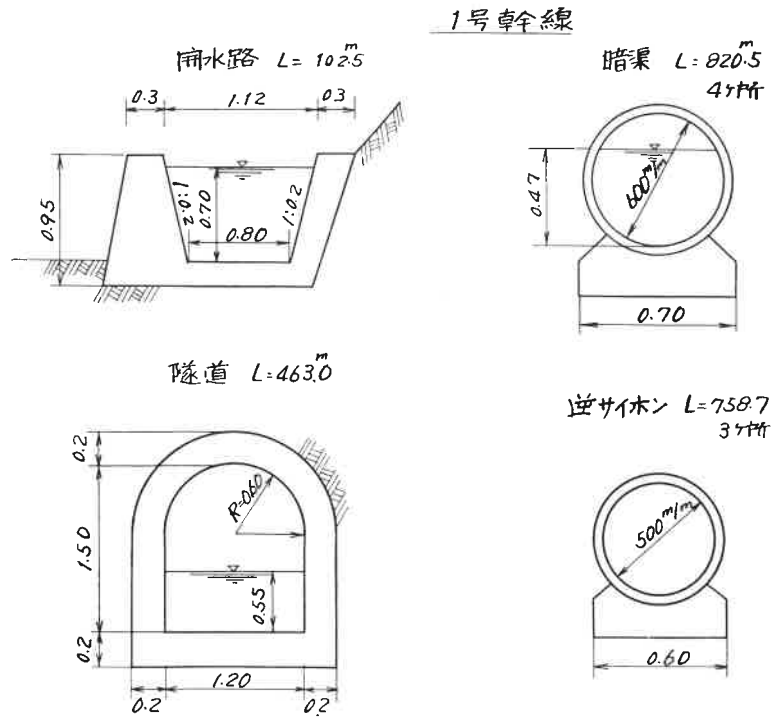
| ダム工事の内容 | |
|----------|------------------------------------------------------------|
| 河川名 | 三原川水系大日川 |
| ダムの名称 | 大日川ダム |
| 位置 | 兵庫県三原郡南淡町賀集生子 |
| 型式 | 直線式溢流型粗石コンクリートダム |
| 基礎地盤地質 | 和泉砂岩 |
| 内外法 | 内法 1:0.09。1:0.15 外法 1:0.78 |
| 堤高 | 非溢流部 42.75M 溢流部 43.50M |
| 堤長 | 全長 178.0M 溢流部 42.8M 非溢流部 135.2M |
| 堤体積 | 74.604M ³ |
| 貯水量 | 総貯水量 2,099,615M ³ 有効貯水量 2,032,273M ³ |
| 堤頂標高 | 非溢流部 161.25M 溢流部 162.00M |
| 計画満水位標高 | 159.00M |
| 満水面積 | 15.8ha |
| 計画洪水水位標高 | 160.0M |
| 最大洪水量 | 88.5M ³ /s |
| 余水吐構造 | 固定堰 7.6M×5連 溢流水深 1.00M |
| 計画取水量 | 1,257M ³ /s |
| 流域面積 | 538ha |

大日川ダム縦断面図

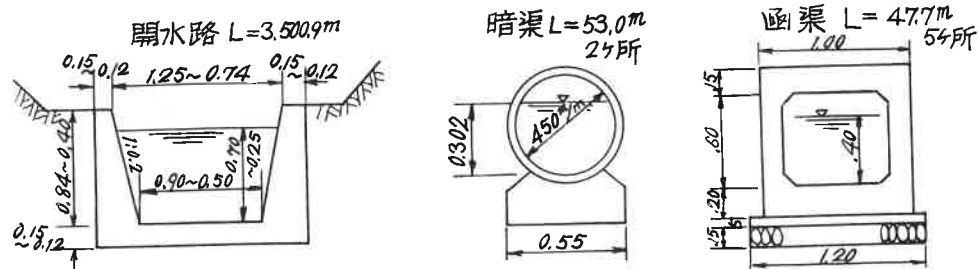
S=1/1000



用水路標準断面図

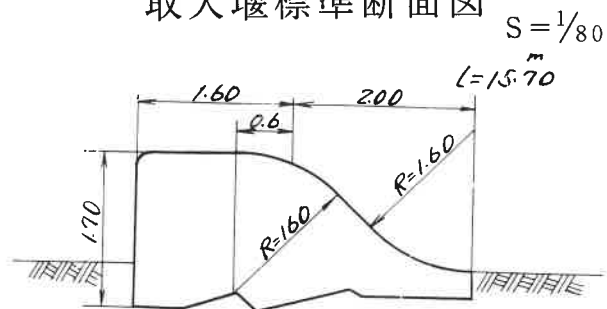


2号幹線

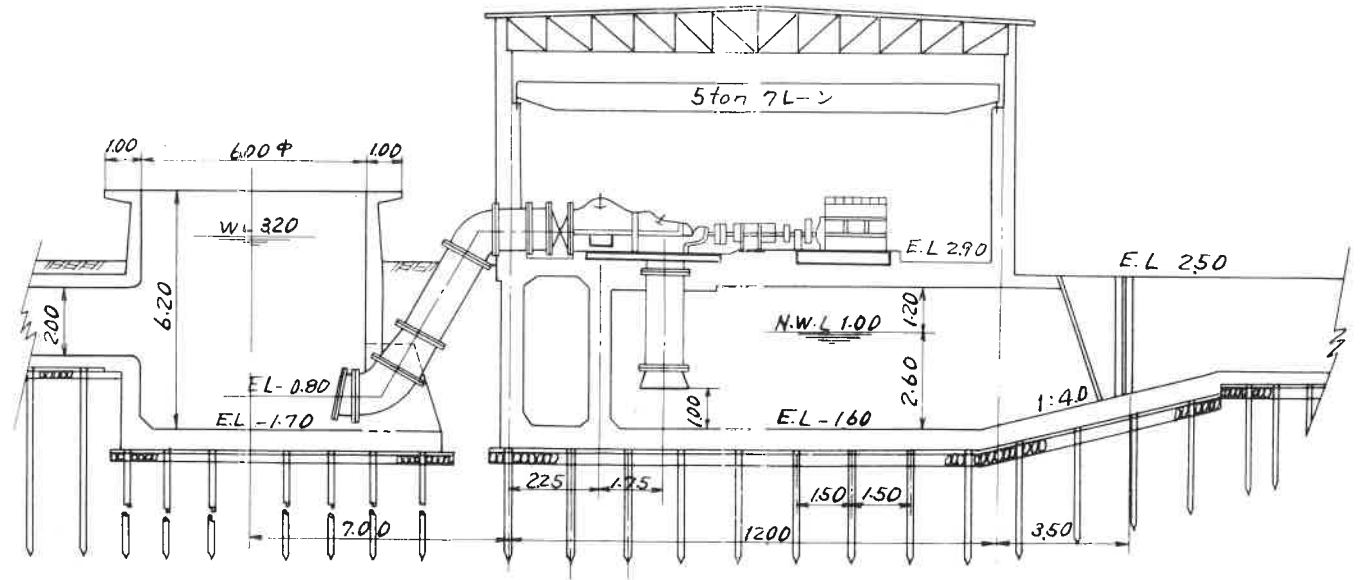


| 水路名 | 項目 | 受益面積 ha | 排水量 m ³ /s | 延長 | | 構造 | こう配 | 主要構造物 |
|-------|----|------------|-----------------------------------|----------|----------|-----------------|---------------------|----------|
| | | | | 総延長 m | 開水路 m | | | |
| 1号排水路 | | 270.4 | 12.02 m ³ /s ~21.04 | 1,331.0 | 1,331.0 | コンクリート ブロック積 | 1/1,600~ 1/1,200 | 道路橋、取入水門 |
| 2号排水路 | | 147.4 | 16.37 | 48.7 | 48.7 | 同上 | 1/1,800 | 道路橋、取入水門 |

取入堰標準断面図

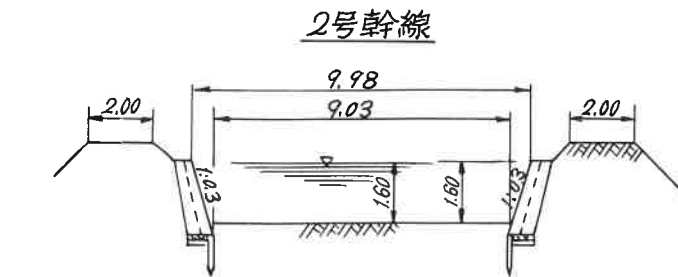
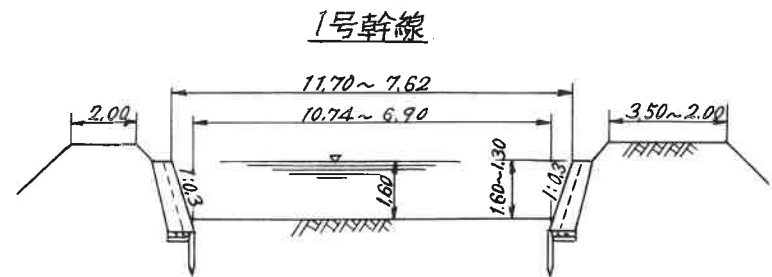


排水機場一般図 S=1/200



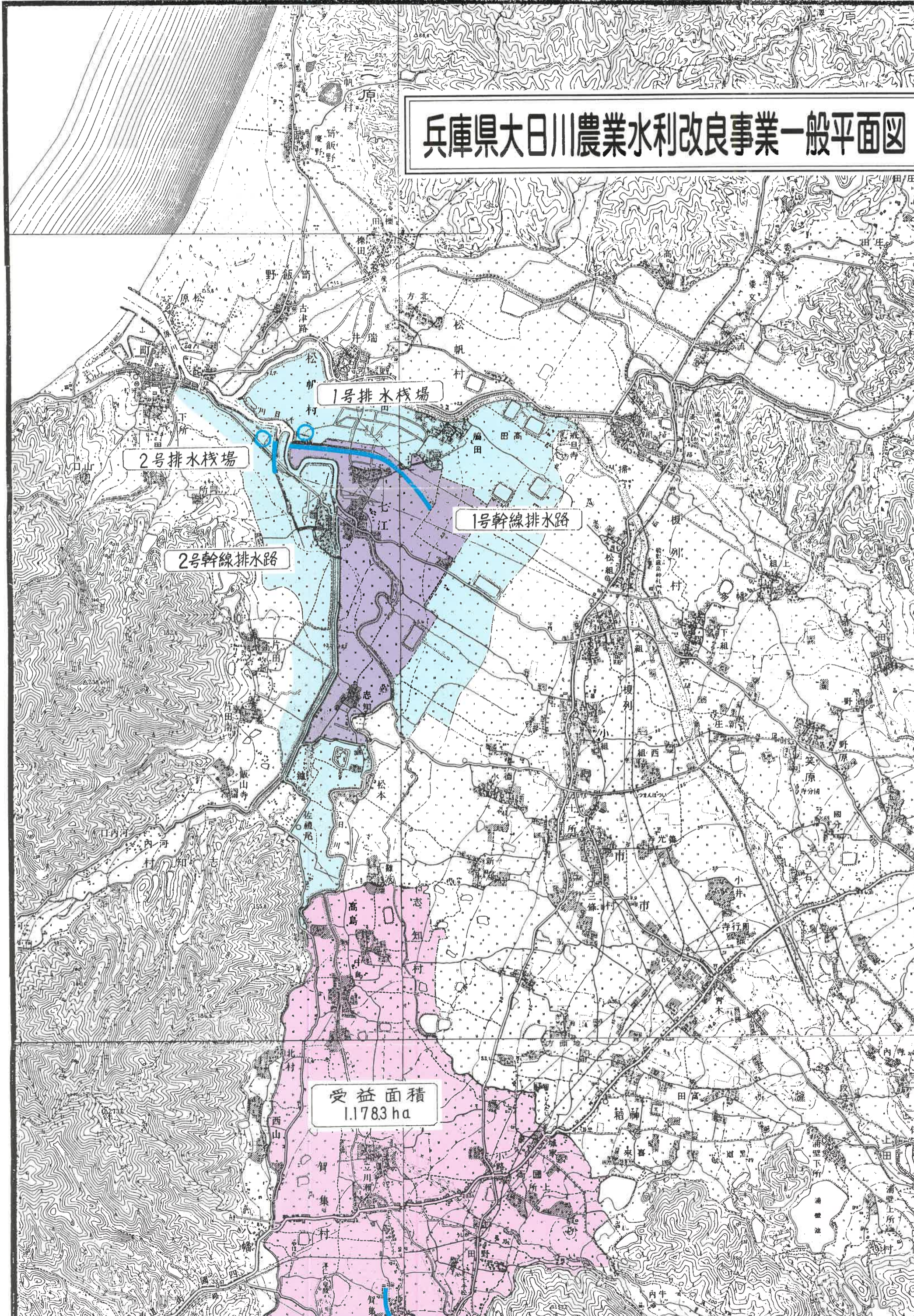
| 名称 | 項目 | 排水量 m ³ /s | 揚程 | | 排水機 | | | 原動機 | | |
|------|----|--------------------------|----------|----------|------|----------|----|-------|----------|----|
| | | | 全揚程 m | 実揚程 m | 形式 | 口径 mm | 台数 | 形式 | 動力 HP | 台数 |
| 1号機場 | | 6.30 | 2.8 | 2.2 | 横形斜流 | 1,000 | 3 | ディーゼル | 130 | 3 |
| 2号機場 | | 5.36 | 2.8 | 2.1 | 同上 | 900 | 3 | 同上 | 105 | 3 |

排水路標準断面図



| 水路名 | 項目 | 支配面積 ha | 通水量 m ³ /s | 延長 | | | 構造 | こう配 | 主要構造物 |
|-------|----|------------|--------------------------|----------|---------|----------|-------------------|-------------------|---------|
| | | | | 総延長 m | 開渠 m | その他 m | | | |
| 1号用水路 | | 281.6 | 0.479 | 2,144.7 | 102.5 | 2,042.2 | コンクリート ビュームパイプ | 1/150~ 1/1,000 | 沈砂池、分水工 |
| 2号用水路 | | 434.3 | 0.707 | 3,601.6 | 3,500.9 | 100.7 | ボックス カルバート | 1/40~ 1/1,000 | 同上 |

兵庫県大日川農業水利改良事業一般平面図



受益面積
1,178.3 ha

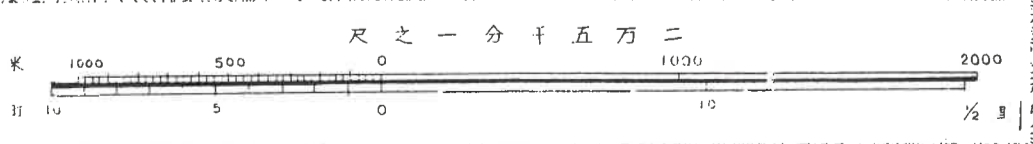
受益面積
1,178.3 ha

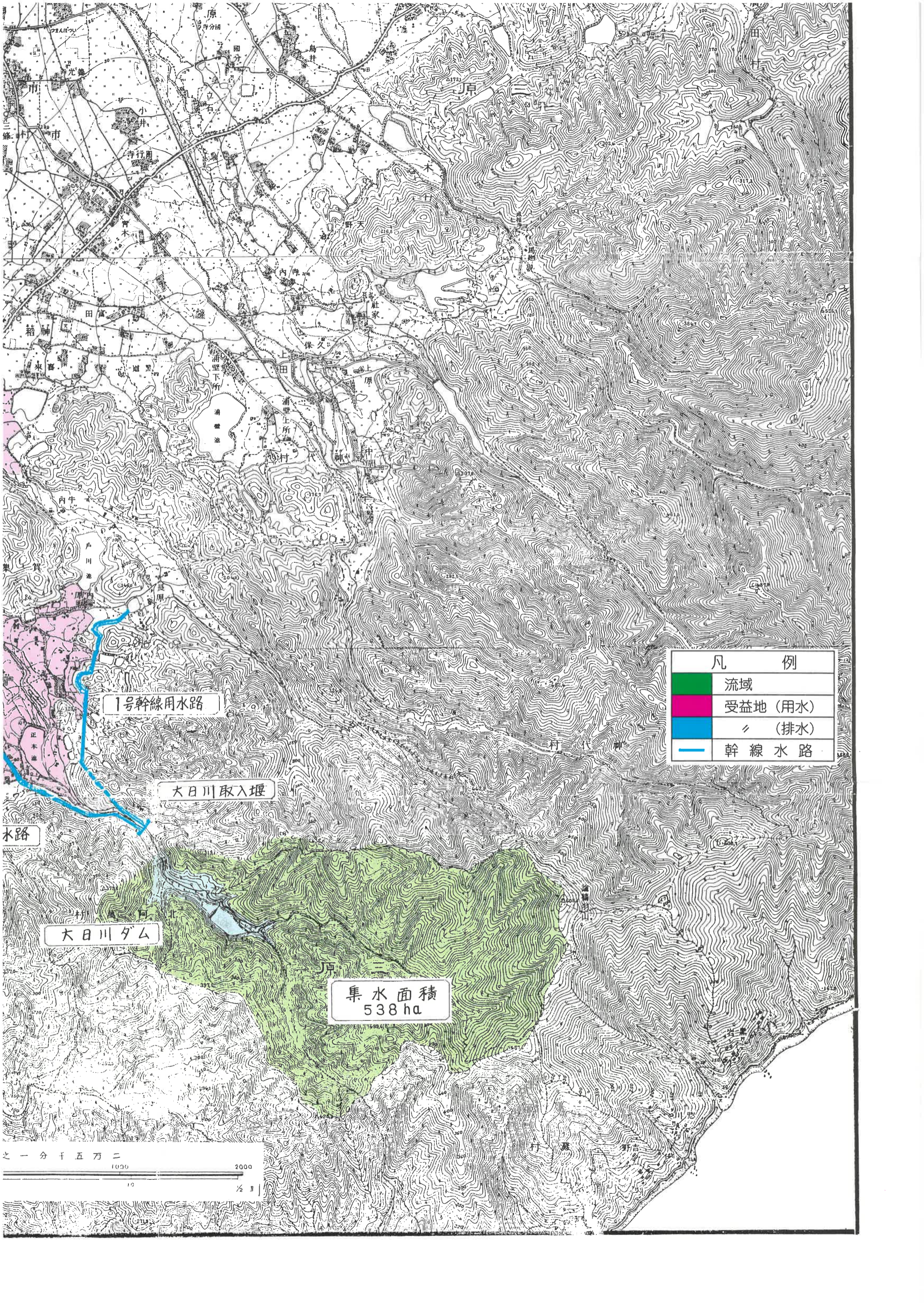
1号幹線用水路

大日川取入堰

2号幹線用水路

大日川ダム





| 凡 例 | |
|-----|----------|
| | 流域 |
| | 受益地 (用水) |
| | 〃 (排水) |
| | 幹線水路 |

1号幹線用水路

大日川取入堰

大日川ダム

集水面積
538 ha

