

ため池実態把握の調査票

調査番号	三-61	地域条件	中山間指定		条件不利地	
ため池名	こうだいけ 上田池		所在地	南あわじ市神代社家		
管理団体	上田池土地改良区			確認者	[REDACTED]	
管理者	[REDACTED]	電話番号	[REDACTED]	確認日	2010年11月29日	
改修履歴	年度	事業名	年度	事業名	年度	事業名
	S7	上田池竣工	S54	用水路全面改修	H4	樋門改修事業
		チェックポイント	評価			特記事項
聞き取り調査	管 理 状 況	日常的な維持管理	草刈り	年1回程度	時期: 5月	
			堤体の補修	実施している		
			取水施設の補修	実施している		
			洪水吐の補修	実施している		
		管理組織体制	組織有無	有		
			戸数	532 戸		
			管理の見通し	10年後も同じ		
		防災体制	監視員	有		
			点検頻度	1回/1 月		
			連絡網	有		
			緊急資材	無		
		安全施設	安全柵	無		
	危険看板		無			
	利 用 状 況	かんがい利用	かんがい利用有無	有		
			利用無しの原因	その他		
			受益戸数	532 戸		
			受益面積	137.0 ha		
			ほ場整備の有無	有		
			利 用 見通し	10年後も同じ		
		その他利用	利用の有無・用途	無	(養魚等)	
そ の 他	要 望	改修要望	無			
		その他				

直接調査(漏水等聞き取り併用)	老朽度 (危険度)	堤体	前法浸食	無		
			後法崩壊	無		
			漏水	無		
			沈下	無		
		洪水吐	沈下	無		
			ひび割れ	無		
			破損	無		
			漏水	無		
			通水痕跡	無		
			嵩上げ	無		
		取水施設	断面閉塞	無		原因:
			ゲート操作	良		
			破損	無		
			漏水	無		
		池周囲	緊急放流	可		緊急放流:1日で水位を概ね1m以上下げられる能力
	山腹崩壊		無			
	倒木の流入		無			
	施設諸元	堤体	直下流人家有無	無		
			貯水量	150000 m ³		
			堤体延長	131.00 m		
			堤高	41.50 m		
			天端幅	4.30 m		
			法面勾配	上流 1: 0.10 下流 1: 0.80		
		洪水吐	道路指定	路線名 :		
			箇所数	箇所		
			水路幅	上幅 36.00m 底幅 36.00m		
			水路高	1.40 m		
型式			越流堰			
取水施設		構造	コンクリート			
	箇所数	1箇所				
	土砂吐	(口径 mm)				
	取水1	型式				
		構造				
		口径	mm			
	取水2	型式				
構造						
口径		mm				



三-61上田池
全景



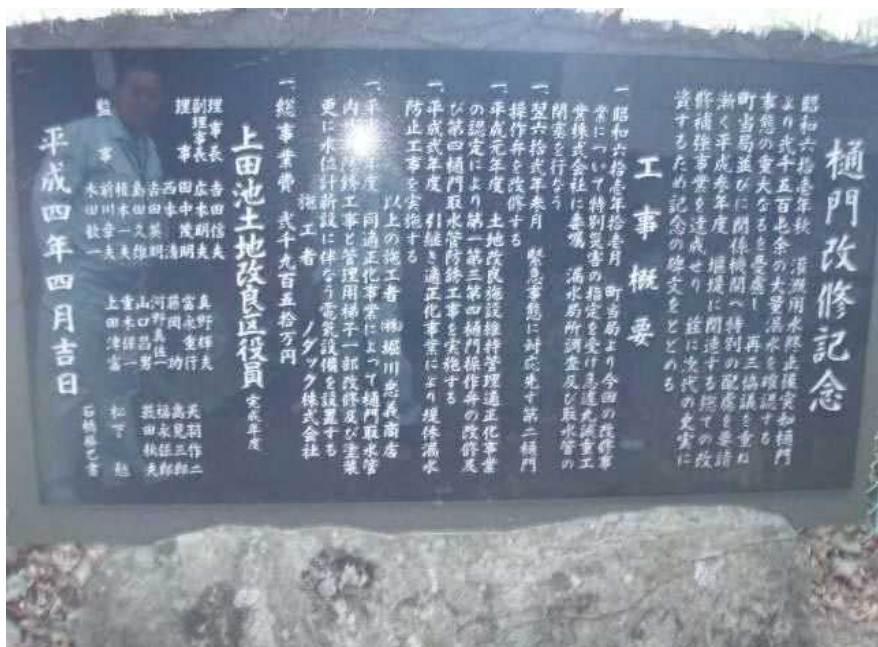
上流全景



下流全景



三-61上田池
天端幅
4.30m

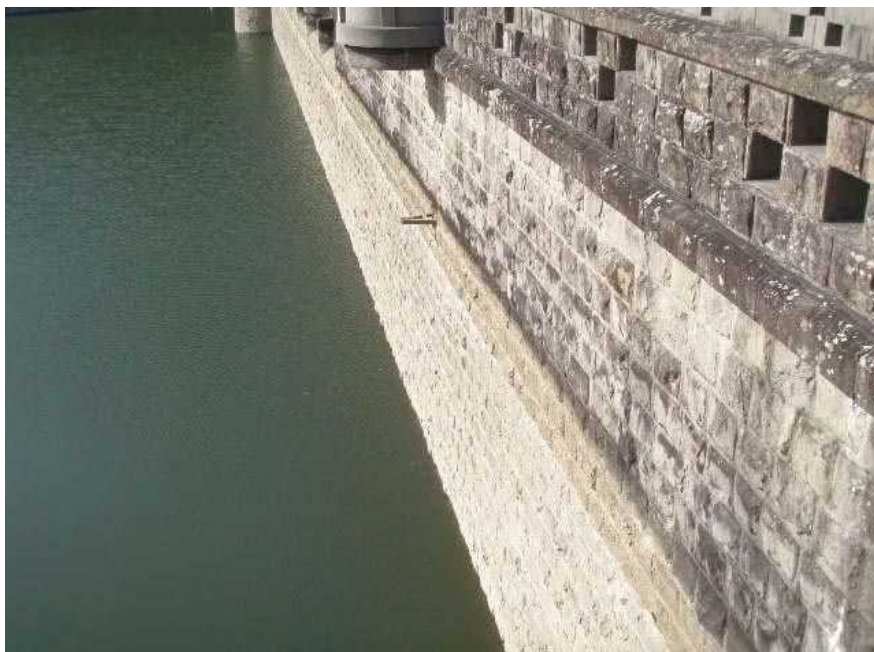




三-61上田池



洪水吐
越流堰
コンクリート
W 上36.00 下36.00
H 1.40



前法



三-61上田池

後法



取水塔

三-61上田池位置図

