

アワイチに関するアンケート調査結果 (R5.9.1～R6.3.31)





調査概要

- 調査箇所：島内のレンタサイクル店等 12箇所
- 調査期間：R5.9.1～R6.3.31
- 調査方法：サイクリストがインターネットにより回答
(アンケート依頼文を調査箇所に設置)
- 回答者数：227名

アワイチ（淡路島一周サイクリングルート）に関するアンケート
(兵庫県淡路県民局洲本土木事務所)

アワイチを安全・快適で魅力あるサイクリングルートにしたいための、サイクリストの方々へのアンケートです。ご協力をお願いします。(所要時間は5～10分程度です。)
皆様よりいただきました貴重な回答やご意見は、走行環境改善の検討資料として活用します。

1. 性別

男性

女性

2. 年齢

10代以下

屋外での休憩場所が少ない

給水、自動販売機の充実

その他

9. アワイチを走ってみた総合評価をお答えください。

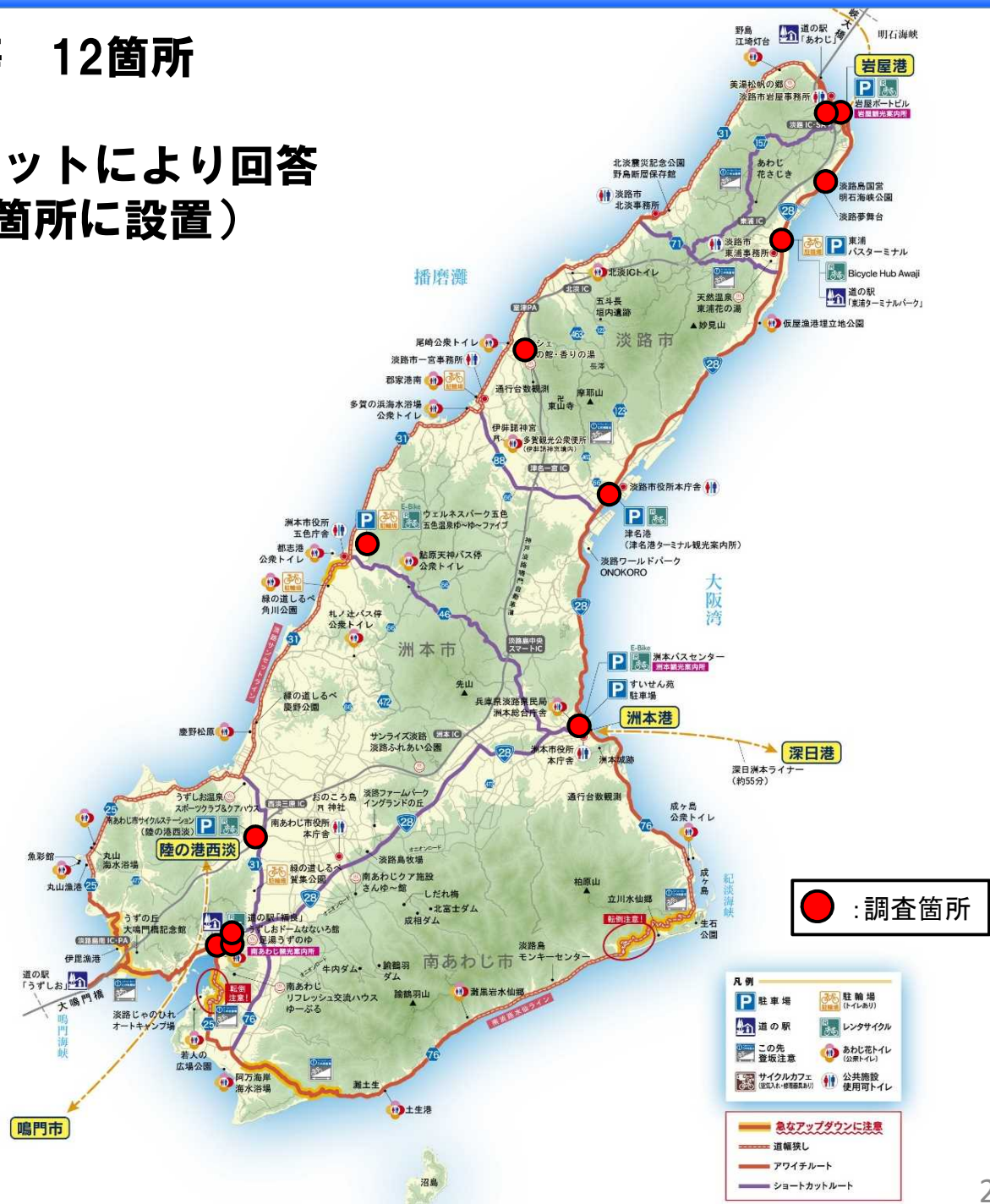
☆ ☆ ☆ ☆ ☆

10. アワイチに関するご意見、ご要望などがあれば、お答えください。

回答を入力してください

送信

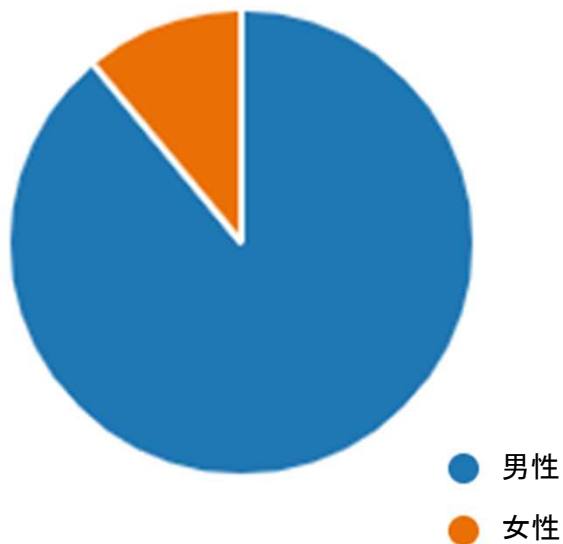
アンケートフォーム



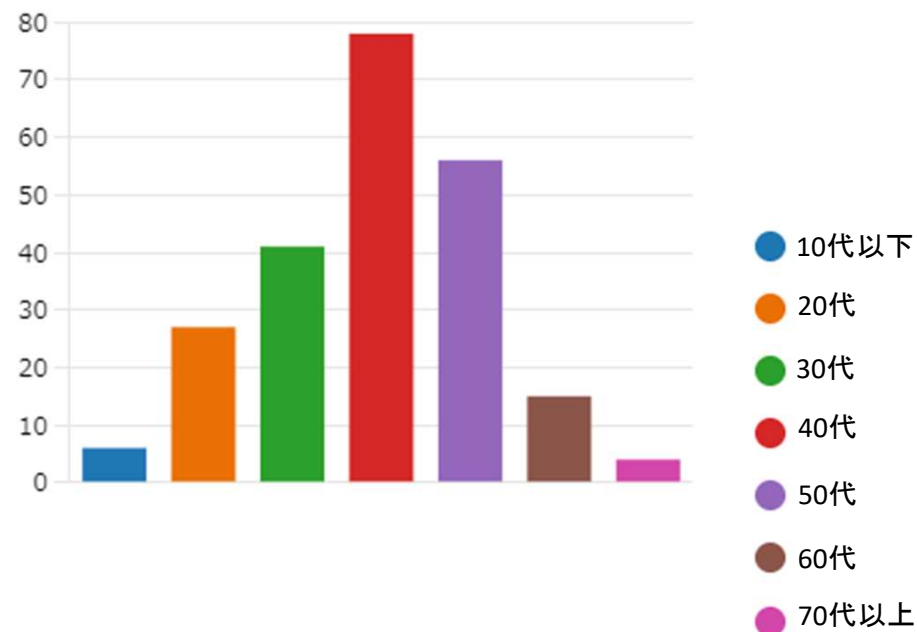


- 性別は、男性が89.0%、女性が11.0%。
- 年齢構成は、40代（34.4%）が最も多くを占め、次いで50代（24.7%）、30代（18.1%）となっている。

性別



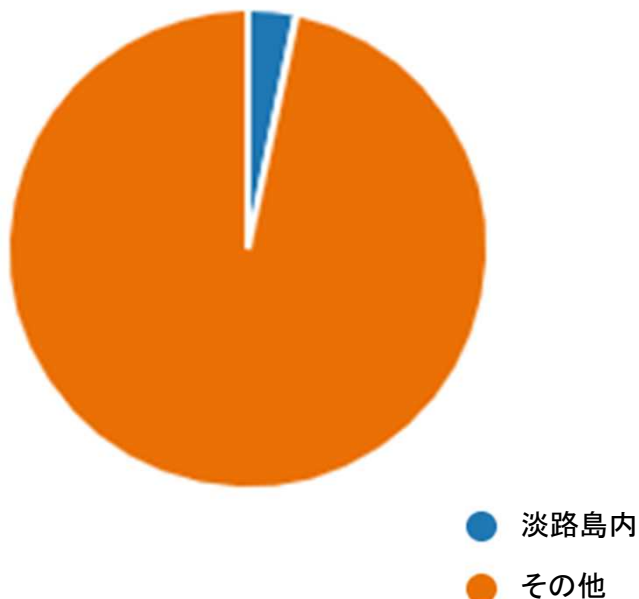
年齢



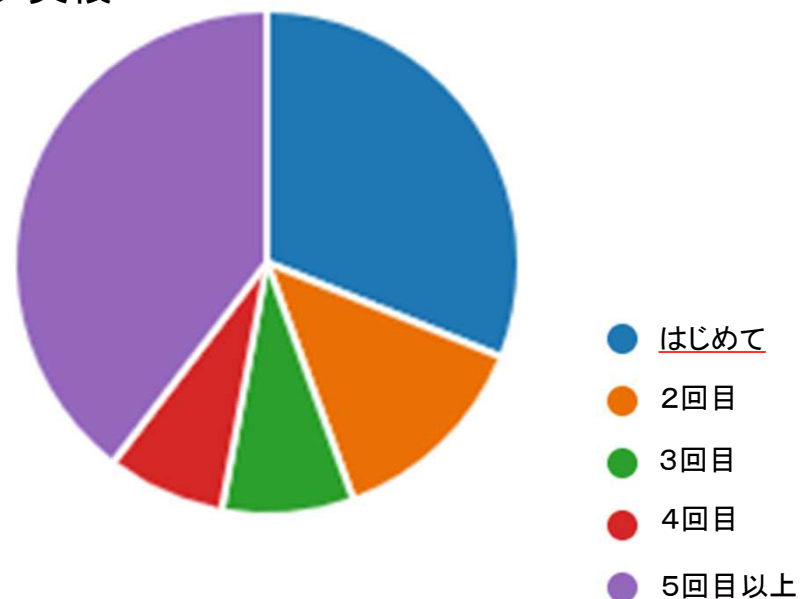


- 居住地は、淡路島内が3.2%、島外の方が96.8%。
島外の方（96.8%）のうち、兵庫県内の方は39.2%であり、
その他（近畿圏や東京、横浜、愛知、富山、徳島など）は57.5%であった。
- 淡路島でのサイクリング実績は、「はじめて」の方が31.1%、
2回目以上のリピーターが68.9%。
- リピーターの中でも、5回目以上の方が39.6%と多くを占めた。

居住地



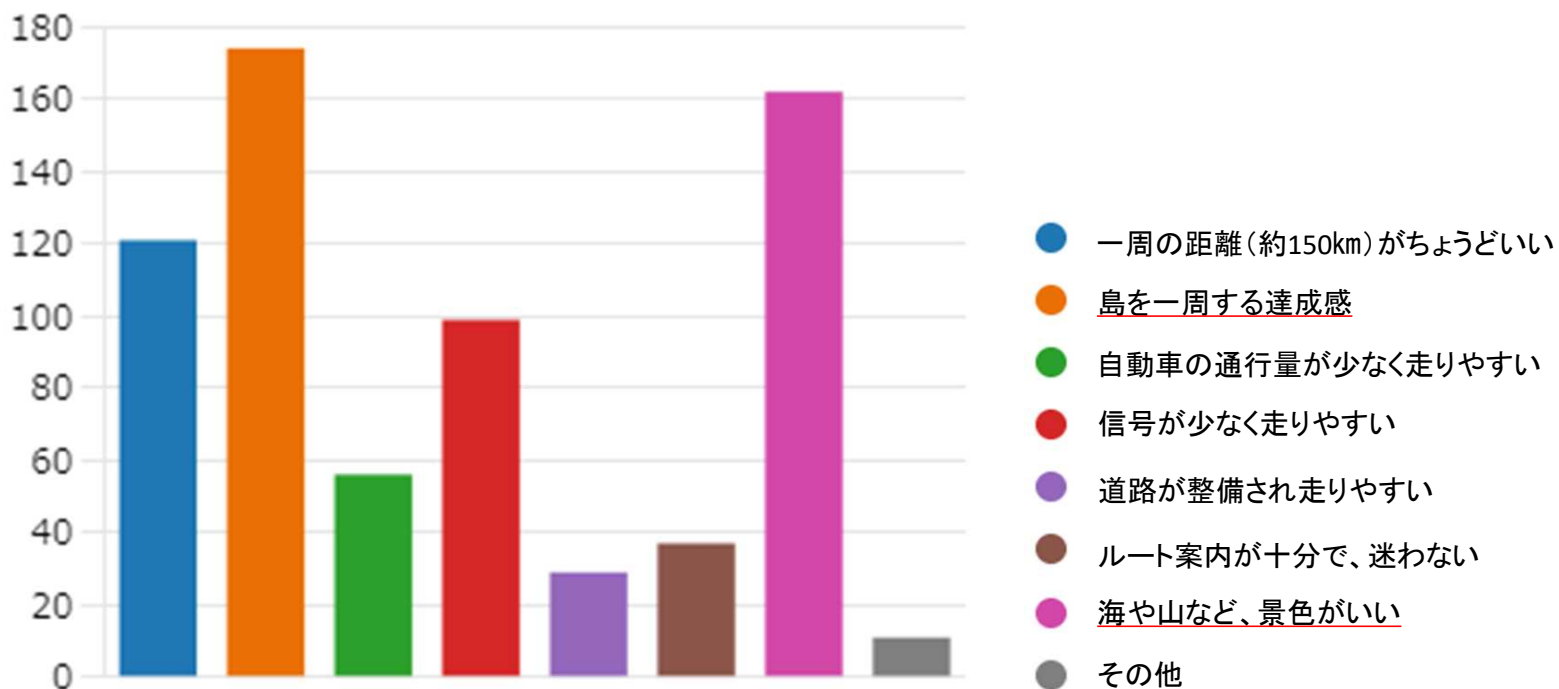
淡路島での
サイクリング実績





- アワイチの良いと思われる点（複数回答）は、島を一周する達成感（77.0%）が最も多くを占め、次いで景色がいい（71.7%）が多くを占めている。

アワイチの良いと思う点





【コースや立地に関すること】

- 距離を調整しやすい
- 近い（西宮市の方からの意見）
- 適度に登る
- 体調に合わせてショートカットできる

【お店や食事に関すること】

- スイーツやランチのお店が多い
- コンビニが多い
- 地元のお店の人が優しい
- 食べ物が美味しい

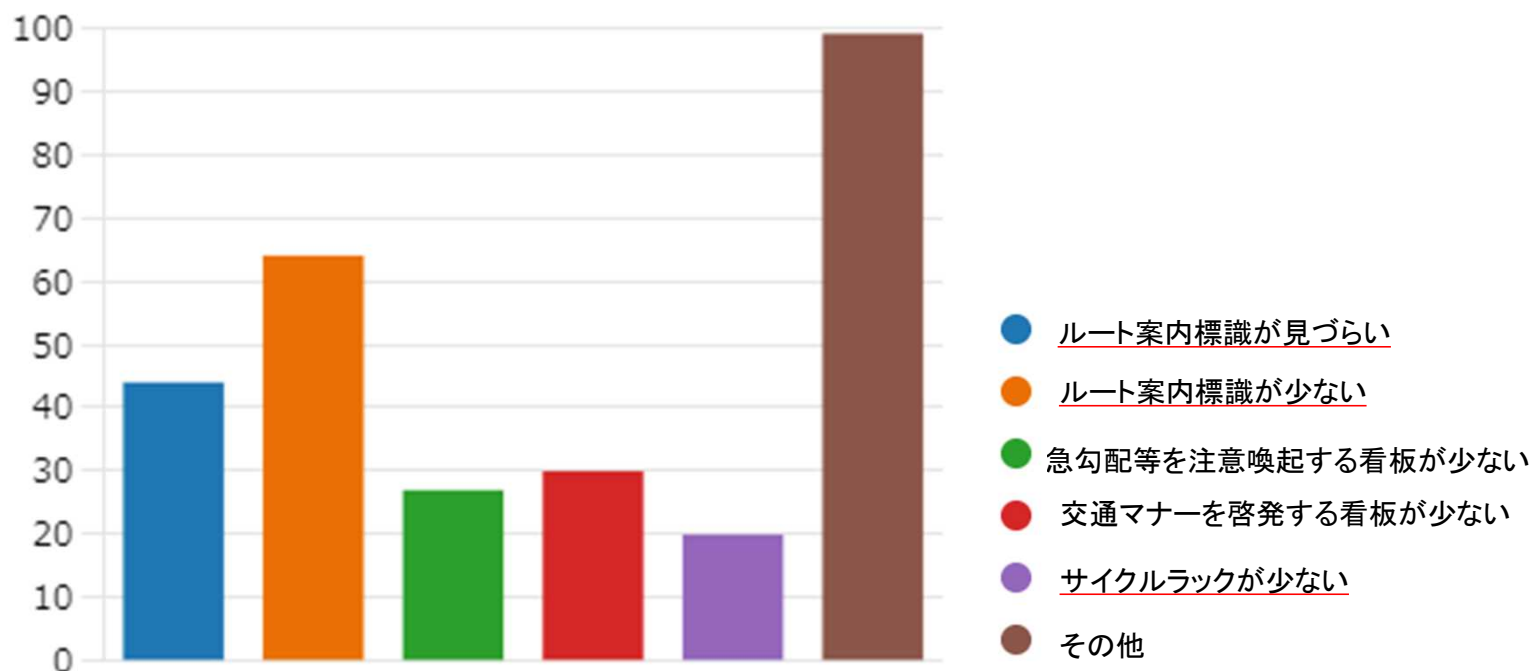
【景色に関すること】

- 夜なら星が綺麗



- アワイチがより良くなるために、改善が必要と思われる点（複数回答）は、選択肢の中ではルート案内標識が少ない（33.9%）が最も多くを占め、次いでルート案内標識が見つらい（23.3%）、が占めている。

アワイチで改善が必要と思う点





【道路の幅員や自転車専用通行帯に関すること】

- 青羽根が無い
- 自転車専用通行帯が少なく、狭い車道との混在区間が多い
- 西側の道路が狭く、車とのすれ違いが不安
- しまなみ、琵琶湖までとは言わないが、街中は自転車走行レーンが必要
- 道路の狭い箇所では自動車の交通を妨げることになり申し訳なく感じる など

【道路の舗装等に関すること】

- アスファルトの裂け目が所々見られ、落車の原因になりそう。また、路肩の白線周りが波打っている箇所があり一部走りにくい
- カーブなどに溜まる路面の砂利清掃、路側の轍、道に飛び出した草木処理
- 岩屋から洲本までの路肩の轍が危ない
- 隙間の大きいガードレールが怖い
- 東海岸の凸凹区間をなんとかしてほしい など

【トラブル対応に関すること】

- トラブルで走行不能になった時にロードバイクを運べる術があまり無い
- 携帯電話の電波が届かない



【自動車等のマナーに関すること】

- ドライバーへアワイチの素晴らしさと誇れるサイクリングコースである事への情報発信と、ドライバーとサイクリストへの道路交通法周知と意識の共通化
- 自動車が一時停止を守らないで突っ込んでくることが多い
- 車の幅寄せが怖いです
- 地元の方のサイクリストへの理解
- 西海岸側が人が多く怖い など

【トイレや休憩スポットに関すること】

- いつでも使えるトイレ箇所が少ない
- 食事、休憩をする場所が少ない
- 南側、自販機がずっとないので、増やして欲しい
- 福良前後でも食事が出来るところが増えるとありがたい
- 補給がしづらい地域がある など

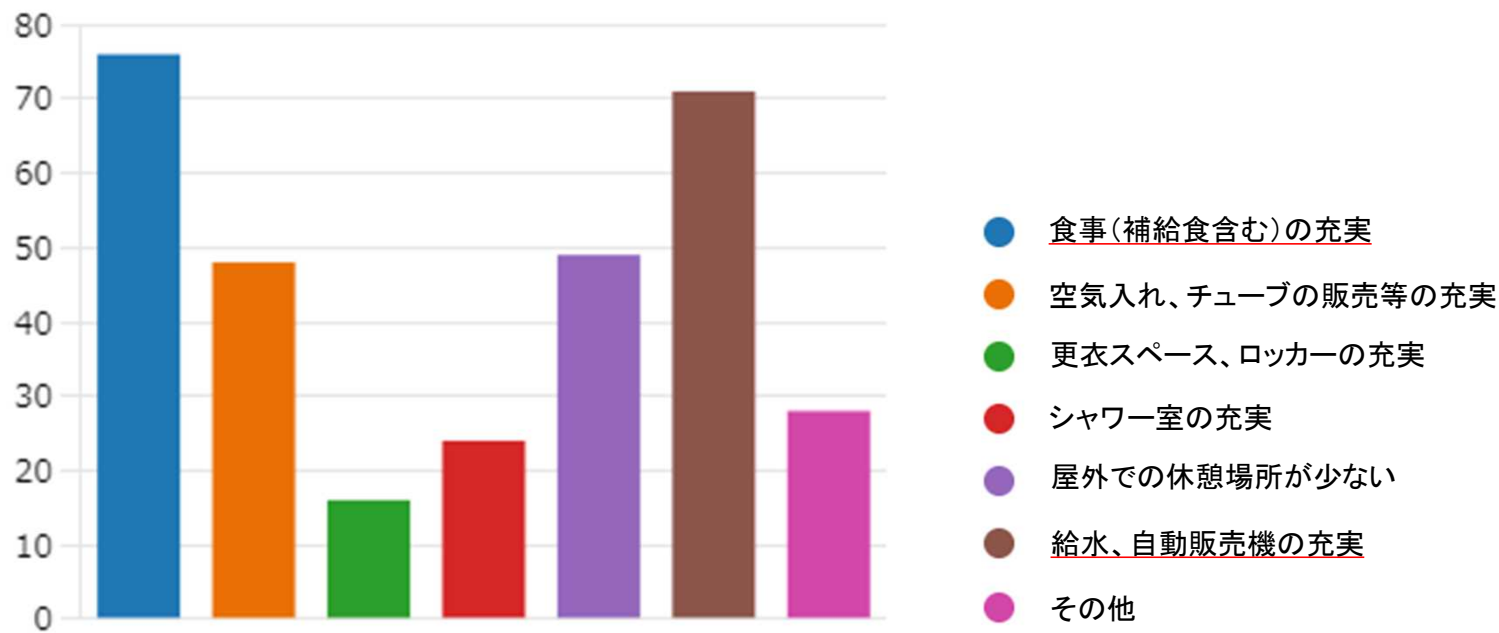
【その他】

- 土日のフェリーの本数が少ない
- 特にない



- 休憩施設で改善が必要とされている点（複数回答）は、食事（補給食含む）の充実（39.8%）が最も多くを占め、次いで給水、自動販売機の充実（37.2%）、屋外での休憩場所が少ない（25.7%）が多くを占めている。

休憩施設で改善が必要と思う点





【お店や自動販売機に関すること】

- 火曜日休みのお店が多い
- 自販機はあるがゴミ箱がない場所がある
- コンビニと道の駅あるので満足
- 岩屋に近い店を早く開けて欲しい
- 南あわじエリアに休憩、食事のできる場所を増やしてほしいです

【トイレに関すること】

- トイレの案内が欲しいです
- トイレ箇所の充実

【メンテナンスに関すること】

- 空気入れ等を置いているなら分かりやすくして欲しい
- 特に南部はリタイヤ手段（ピックアップ）の充実があれば初心者の方もチャレンジしやすいと思います
- Eバイクを充電できる屋外コンセント開放店舗を増やすべき

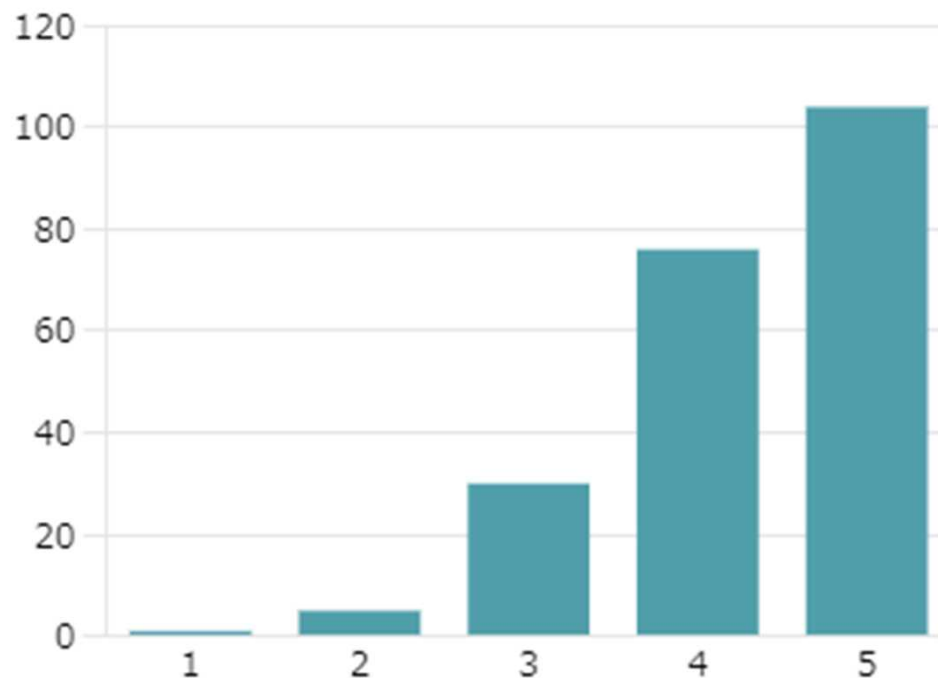
【その他】

- 特にありません
- 充実していると思います

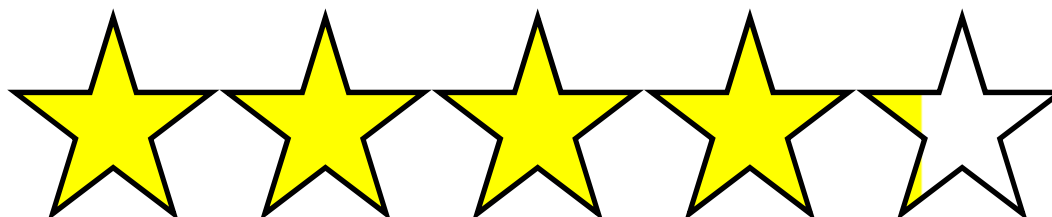


- 総合評価（5段階）は、星5（48.1%）が最も多くを占め、次いで星4（35.2%）、星3（13.9%）、星2（2.3%）、星1（0.5%）となっている。
- 平均評価は、4.28。

総合評価



平均評価





◇道路の幅員や舗装等

- 道の整備と草木の伐採をお願いします
- 西岸道路を拡幅して、安全にサイクリングできるようになると、うれしい

◇ルート案内

- 案内標識を増やして欲しい
- 経験者と走りましたが、初めてのメンバーだけだと迷うと思う

◇休憩箇所等

- トイレ箇所を増やして欲しい。屋外で食事出来る箇所を充実させて欲しい
- 島の南部方面にもう少し休憩所や退避所があると嬉しいです
- サイクルラックを増やしてくれると止まりやすい

◇来島手段

- スタート地点の駐車場を増やして
- 淡路島へのアクセスを車以外で確保したい。深日洲本ライナーのようなものが複数あればよい

◇トラブル対応

- 何かトラブルになって自走が困難になった時にロードバイクを運べる術があるとこれからアワイチの挑戦を考えてる方々への敷居も低くなるのかなと思います
- 走行不能等トラブル時の対処。店やサービス等充実してほしい



◇その他

- 南あわじの福良から阿那賀へ向かう途中のゴミ問題ですね。景観も良いところですが、のぼりの脇にゴミが散乱しているのが悲しいです
- 水仙郷辺りでゴミが多い
- 岩屋あたり以外も是非サイクリストのテンションがあがるスポットを！
- レンタサイクル拠点を増やすこと、自転車の乗り捨てが可能になること
- 年一のアワイチ企画も参加してみたいが、料金が高い。島内在住者は優遇して欲しい
- いずれナショナルサイクリングコースになれば良いなと勝手に期待しています

◇感謝の意見等

- 走りやすい環境を整え、これからもアワイチを盛り上げてほしい
- 夏の一生の思い出になるくらい素晴らしい体験でした。今度はもっと季節の良いタイミングで走りたいです
- 昼食をいただいたお店はとても親切でありがたかったです。また来たいです
- とても満足できる素晴らしいロケーションと街の温かさでした。どうもありがとうございました
- 淡路島の人はいいい人が多い
- 是非こういった取り組みを続けて欲しいと思います
- 5年前に初めてアワイチを走りましたが、当時と比べると自転車用の標識が増えて道案内がわかりやすくなりました。最後の方は体力を削られて全身が筋肉痛になるのですが、ギリギリ一日で廻りきれぬ距離と、海と山の自然が豊かで景観が抜群なので、しばらくするとまた挑戦したくなります。また来ます！
- 海が近くにないので海岸線を走ることができて楽しかった