

# アワイチの利用状況

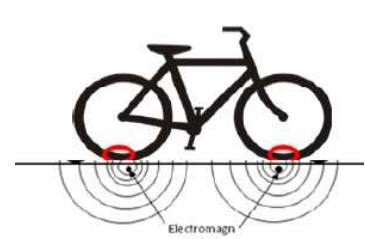
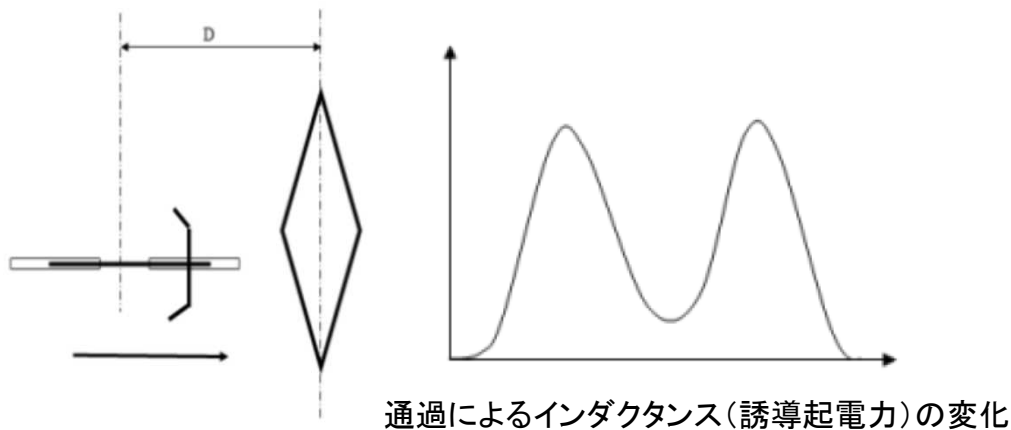
---





# 調査概要

- 計測箇所：2箇所（洲本市小路谷、淡路市郡家）
- 計測期間：H31.3.26～R1.11.6（226日、常時観測）
- 計測方法：ループコイル式車両検知（舗装に埋設）
- 車両判別：インダクタンスの変化の分析により判定



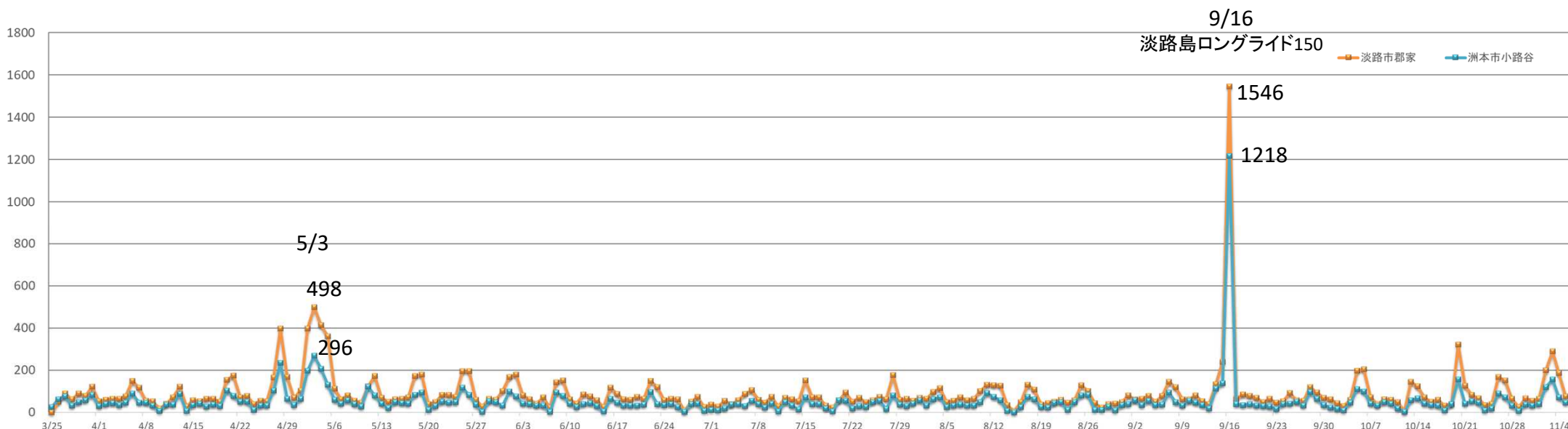
観測機器の設置状況





# 自転車交通量調査結果（3/25～11/6）

- 2箇所とも最大は「淡路島ロングライド150」が開催された9月16日（月・祝）
- イベントを除くと最大は、ゴールデンウィーク中の5月3日（金・祝）
- 土曜日、日曜日に利用が集中。
- 週末は郡家地点で約140台/日、小路谷地点で約80台/日程度
- 郡家地点は小路谷地点の1.7倍の交通量
- 年間交通量は、郡家地点で約34,000台、小路谷地点で約20,000台



## ◎年間交通量の推計

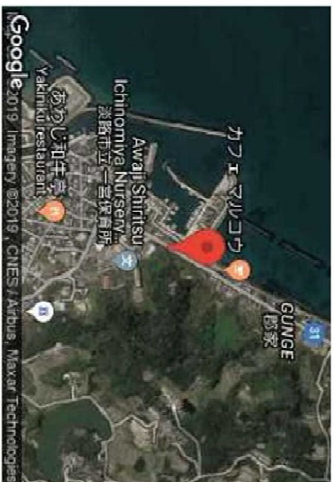
郡家地点	21,108台（226日）	年換算	34,045台
小路谷地点	12,127台（227日）	年換算	19,560台

## 淡路市郡家

分析期間 2019年3月25日(月) から 2019年11月6日(水) まで

### 計測結果

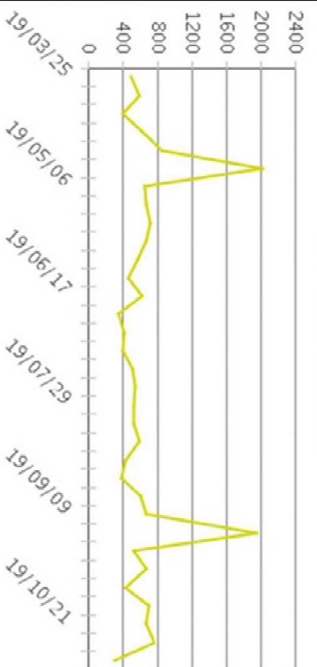
- 期間中の総交通量: 21,108 台
- 1日平均:93 台
- 平日:76 台 / 週末:138 台
- 最高/平均値 (11月):142 台
- 最低/平均値 (7月):65 台
- 最も交通量の多い曜日:日曜日
- 期間中の最も交通量の多い日:  
1. 2019年9月16日月曜日 (1,546 台)



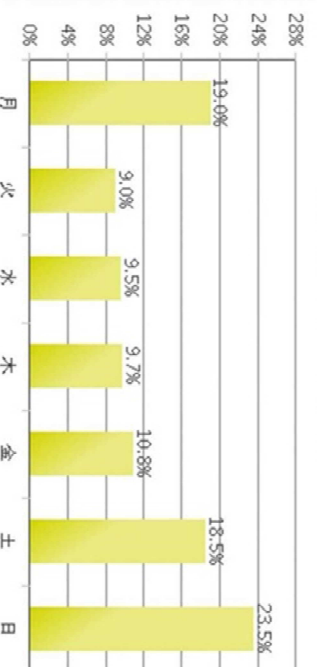
## 淡路市郡家

分析期間 2019年3月25日(月) から 2019年11月6日(水) まで

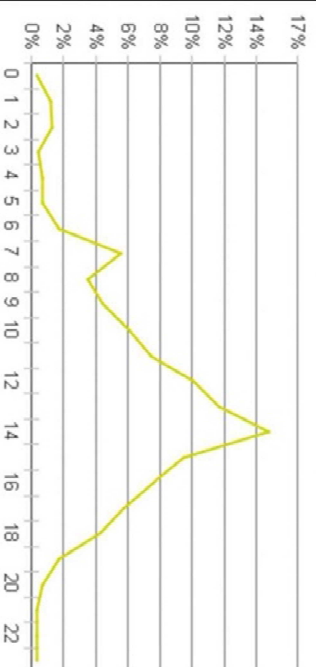
週ごとの交通量



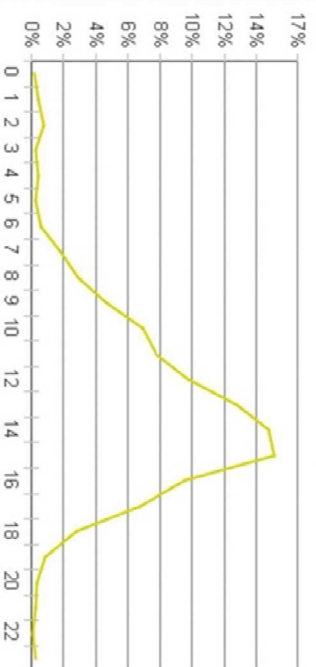
週ごとのプロファイル



平日の時間ごとのプロファイル



週末の時間ごとのプロファイル

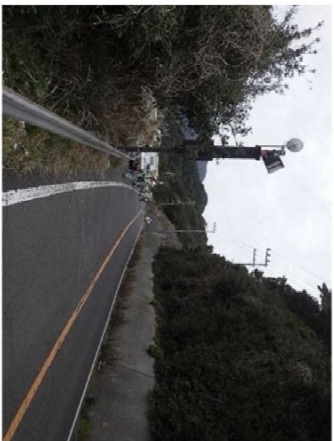
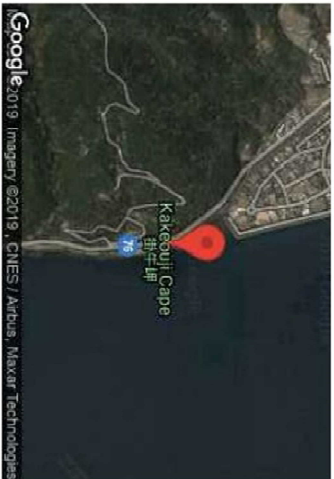


## 洲本市小路谷

分析期間 2019年3月25日(月)から2019年11月6日(水)まで

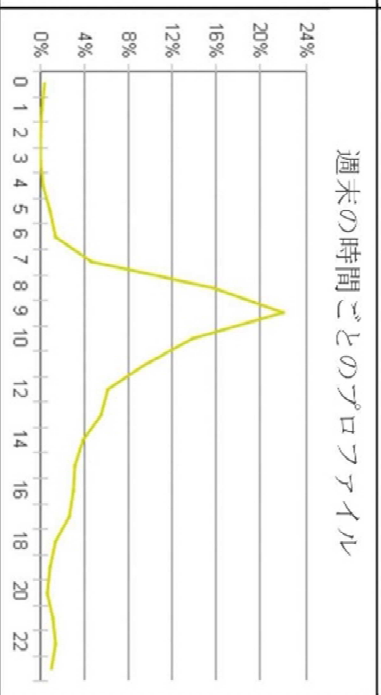
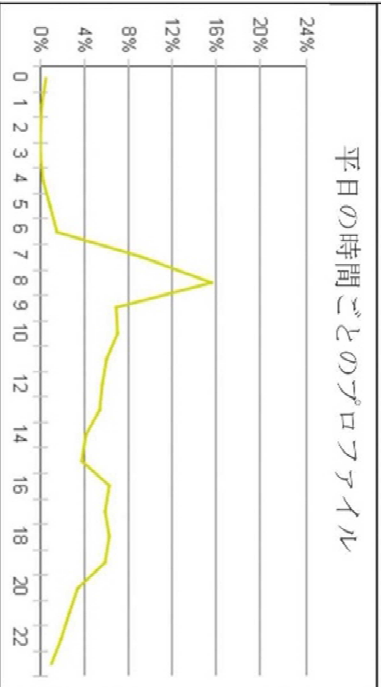
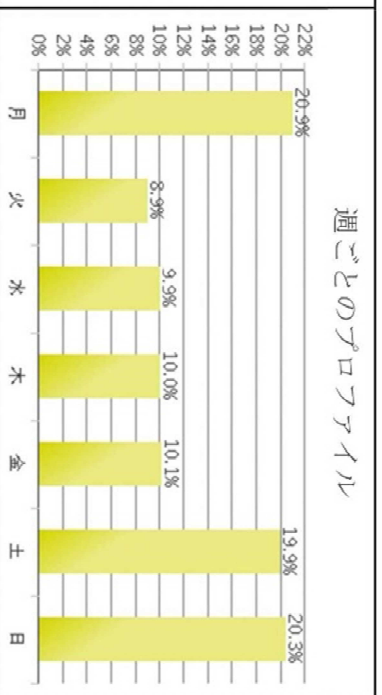
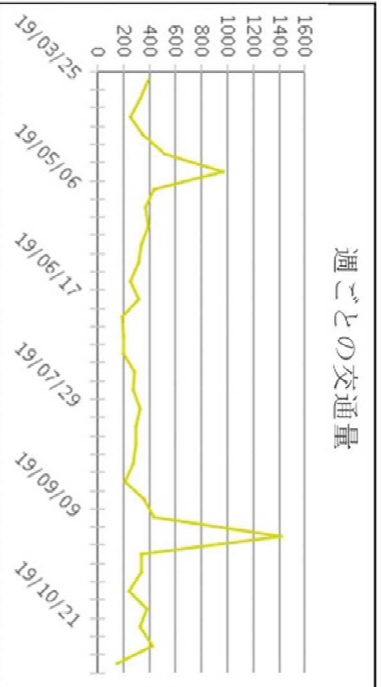
### 計測結果

- 期間中の総交通量: 12,127台
- 1日平均:53台
- 平日:45台 / 週末:76台
- 最高/平均値(9月):88台
- 最低/平均値(7月):34台
- 最も交通量の多い曜日:月曜日
- 期間中の最も交通量の多い日:  
1. 2019年9月16日月曜日(1,218台)



## 洲本市小路谷

分析期間 2019年3月25日(月)から2019年11月6日(水)まで



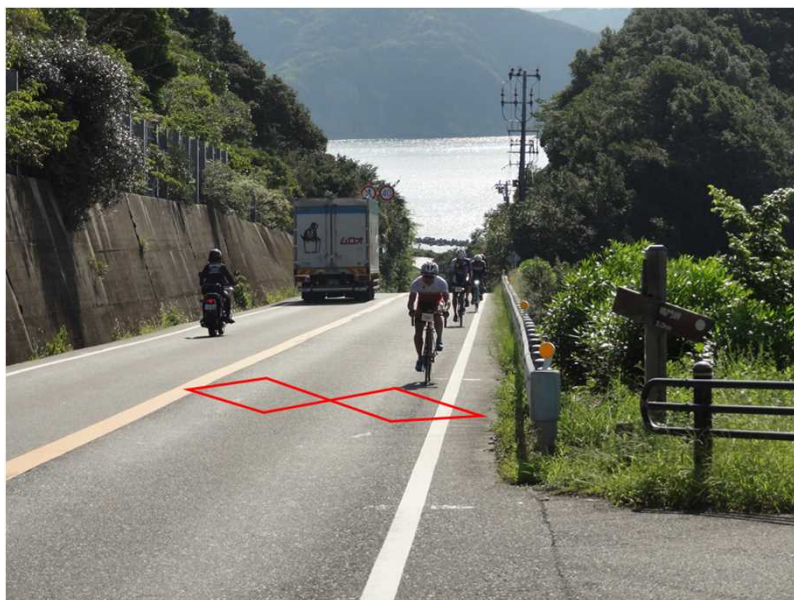


# 調査箇所の追加について

- 淡路島南部（南あわじ市域）での実態把握のため、調査箇所を1箇所追加
- 調査箇所は、福良港と道の駅うずしおの間にあたる県道阿万福良湊線（南あわじ市福良丙）
- 令和元年11月26日より計測開始

凡例

● : 観測箇所(既設)  
● : 観測箇所(追加)



調査箇所

