

あわじの経済レポート

(令和 5 年 10 月 ~ 12 月)

兵庫県淡路県民局

目 次

1 主要経済・金融関連指標	-----	1
〔需 要〕		
2 主要大型店利用状況	-----	2
〔生 産〕		
3 公共工事	-----	3
〔雇 用〕		
4 雇用情勢	-----	4
〔物 価〕		
5 消費者物価	-----	5
〔金 融〕		
6 預貸金残高	-----	6
7 信用保証	-----	7
8 企業倒産	-----	8
〔観 光〕		
9 主要観光施設入場者数	-----	9
参考 観光客入込状況	-----	10
別表 淡路の経済指標一覧表	-----	11 ~ 13

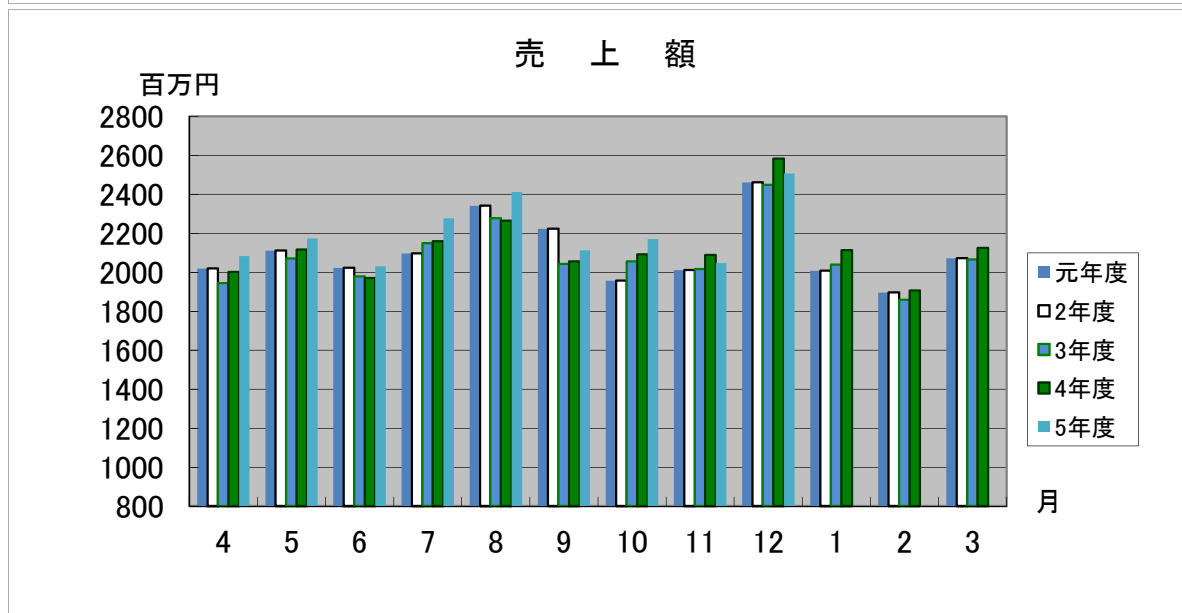
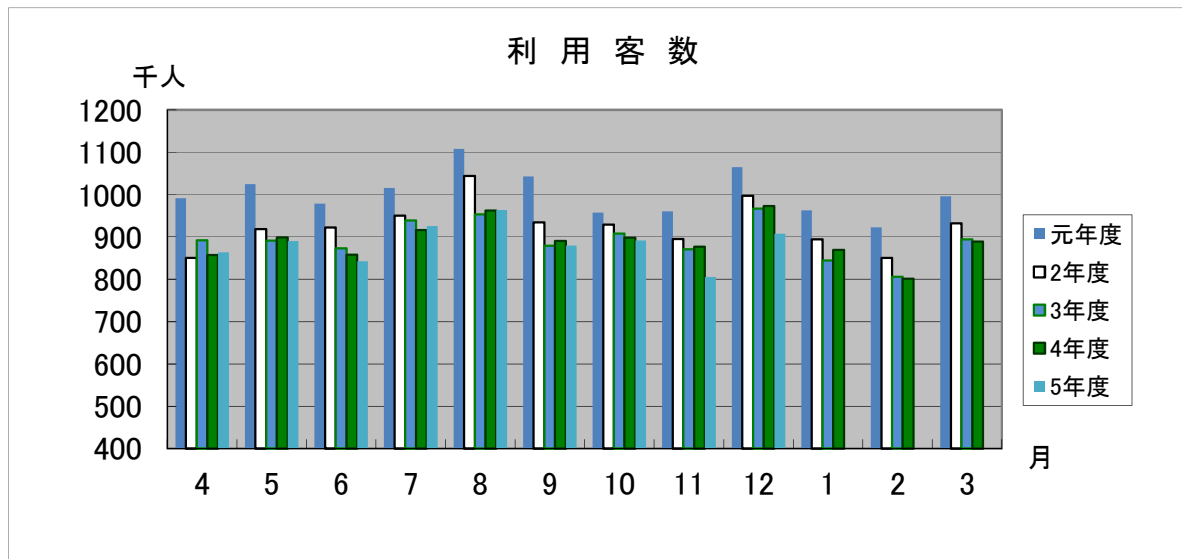
1 主要経済・金融関連指標

区分	項目	12月値	前年同月比 (%、ポイント)	過去3か月値		
				10月	11月	12月
1	主要大型店利用状況					
	利用客数	908千人	▲ 6.7	↗	↘	↗
	売上額	2,508百万円	▲ 2.9	↗	↘	↗
2	公共工事請負金額	608百万円	+83.1	↘	↗	↘
3	雇用情勢					
	有効求人倍率	2.11	▲ 0.04	↘	↗	↗
	雇用保険受給者実人員	332人	▲ 13.8	↘	↘	↘
4	消費者物価指数(神戸市)	106.1	+3.3	↗	↗	↘
5	金融機関貸出金残高	2,349億円	▲ 1.8	(四半期単位・12月末値)		
6	信用保証					
	保証承諾額	1,139百万円	+19.0	↘	↗	↗
	代位弁済額	0百万円	-	↘	↗	↘

(注)

- 1 文中及び各表の数値・比率は、原則として表示単位未満を四捨五入したものであるため、内訳の計が一致しない場合がある。
- 2 ▲は減少を示す。
- 3 有効求人倍率及び消費者物価指数値の前年同月比は、ポイント値である。
- 4 過去3か月値欄の矢印は、前月値を上回っている場合『上向き』で、下回っている場合『下向き』で示したものである。

2 主要大型店利用状況



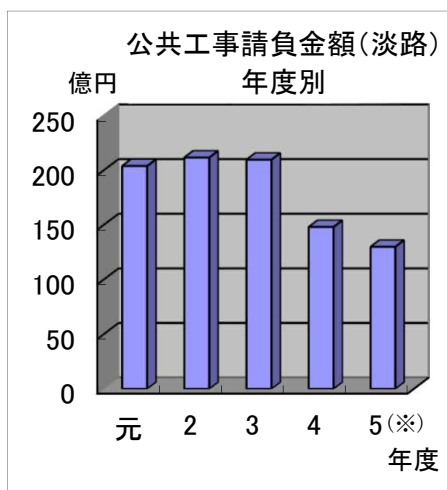
区分	元年度	2年度	3年度	4年度
利用客数 (千人)	12,029	11,115	10,717	10,689
売上額 (百万円)	25,223	24,993	24,947	25,477

区分	令和5年 10月	11月	12月	令和5年 10~12月期計	前年同期比	5年度 累計	前年度比
利用客数 (千人)	892	806	908	2,606	94.8%	7,973	98.1%
売上額 (百万円)	2,170	2,048	2,508	6,726	99.5%	19,820	102.5%

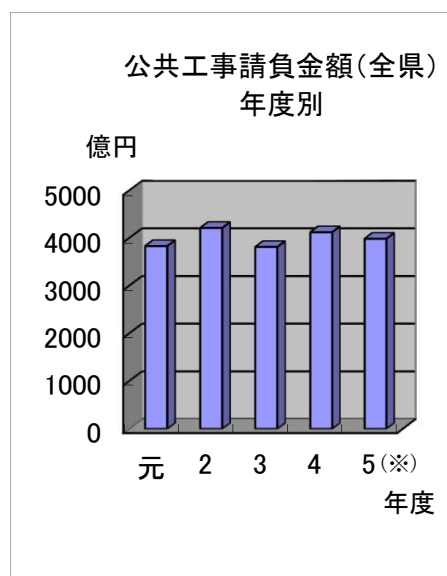
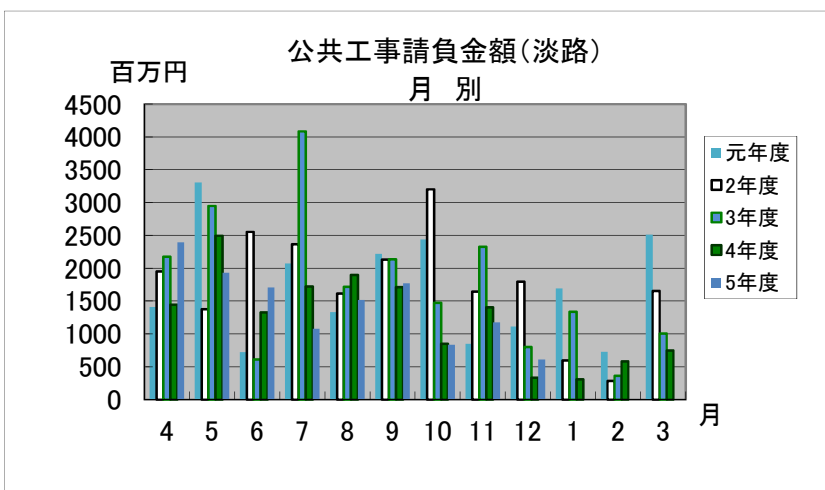
(島内主要小売業者・協同組合調べ)
 ※5年5月より調査対象店舗について一部移管により減少(13店舗→12店舗)
 ※5年10月より調査対象店舗について一部閉店により減少(12店舗→11店舗)

主要大型店の利用客数・売上額は、5年10-12月期計(2,606千人・6,726百万円)で、前年同期(2,748千人・6,763百万円)に比べ、利用客数は5.2%(142千人)、売上額は0.5%(37百万円)減少している。

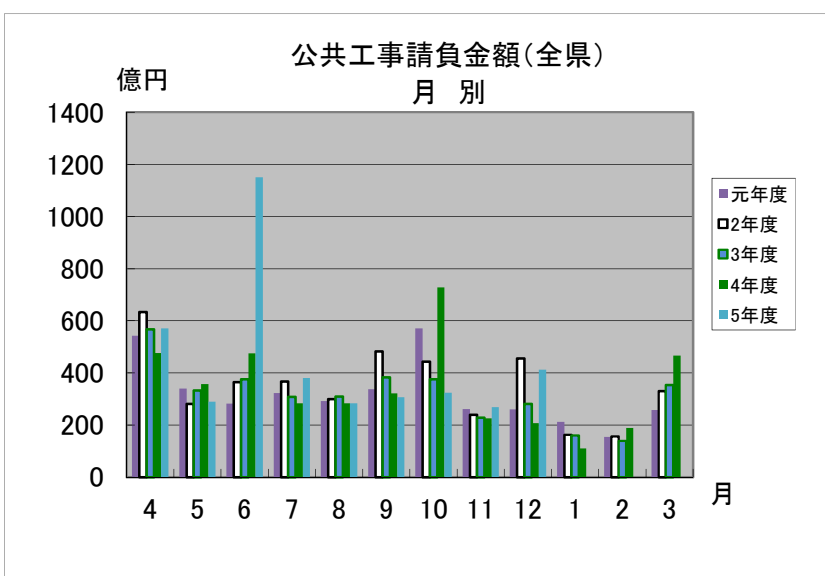
3 公共工事



※5年度のみ4～12月期計



※5年度のみ4～12月期計



(単位:億円)

区分	元年度	2年度	3年度	4年度
淡路	204	212	210	148
全県	3,838	4,217	3,818	4,128

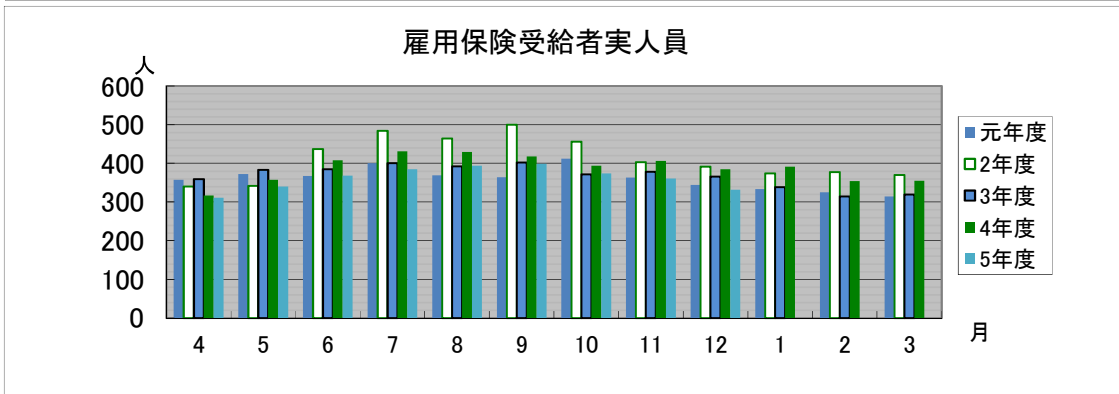
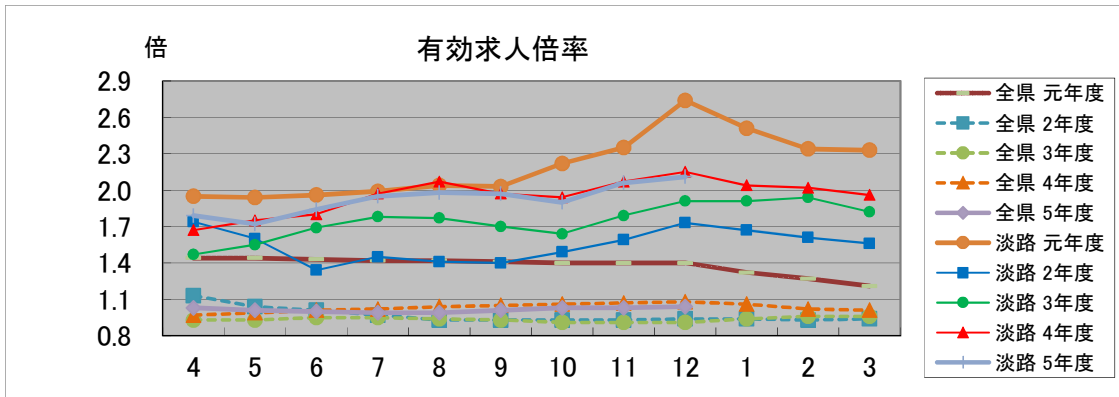
(単位:百万円)

区分	令和5年 10月	11月	12月	令和5年 10～12月期計	前年同期比	5年度 累計	前年度比
淡路	835	1,177	608	2,620	101.5%	13,024	98.8%
全県	32,469	26,956	41,264	100,689	86.6%	399,089	118.7%

(「公共工事動向」西日本建設業保証株式会社兵庫支店)

淡路地域の公共工事請負金額は、5年10～12月期計(2,620百万円)で、前年同期(2,582百万円)に比べ1.5%(38百万円)増加している。

4 雇用情勢



(1) 有効求人倍率

区分		4月	5月	6月	7月	8月	9月	10月	11月	12月	1月	2月	3月	年平均
淡路	元年度	1.95	1.94	1.96	1.99	2.04	2.03	2.22	2.35	2.74	2.51	2.34	2.33	2.19
	2年度	1.74	1.60	1.34	1.45	1.41	1.40	1.49	1.59	1.73	1.67	1.61	1.56	1.55
	3年度	1.47	1.55	1.69	1.78	1.77	1.70	1.63	1.77	1.88	1.88	1.91	1.79	1.73
	4年度	1.67	1.75	1.80	1.97	2.07	1.97	1.94	2.07	2.15	2.04	2.02	1.96	1.94
	5年度	1.79	1.72	1.84	1.95	1.98	1.97	1.90	2.06	2.11				1.92
全県	元年度	1.44	1.44	1.43	1.42	1.42	1.41	1.40	1.40	1.40	1.31	1.26	1.21	1.38
	2年度	1.13	1.04	1.01	0.97	0.93	0.93	0.93	0.93	0.94	0.94	0.93	0.94	0.97
	3年度	0.94	0.94	0.95	0.95	0.93	0.93	0.91	0.91	0.92	0.94	0.95	0.96	0.94
	4年度	0.97	0.99	1.01	1.02	1.04	1.05	1.06	1.07	1.08	1.06	1.02	1.01	1.03
	5年度	1.03	1.01	1.00	0.99	0.99	1.01	1.03	1.03	1.04				1.01

※ 全県の有効求人倍率算出は、統計学上の手法により季節変動分を除去し季節調整を行っている。
 ※ 令和4年9月以降の淡路の有効求人倍率については、ハローワークインターネットサービスの機能拡充に伴う「オンライン登録者」にかかる数値を含む。

(淡路＝「主要業務取扱状況」洲本公共職業安定所(パート含む))
 (全県＝「月報ひょうご」厚生労働省兵庫労働局(パート含む))

(2) 雇用保険受給者実人員

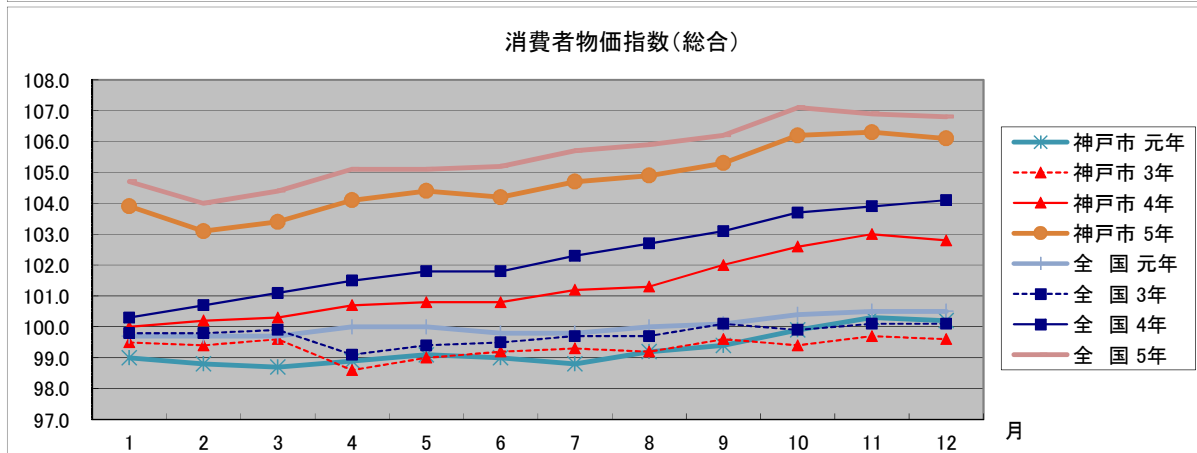
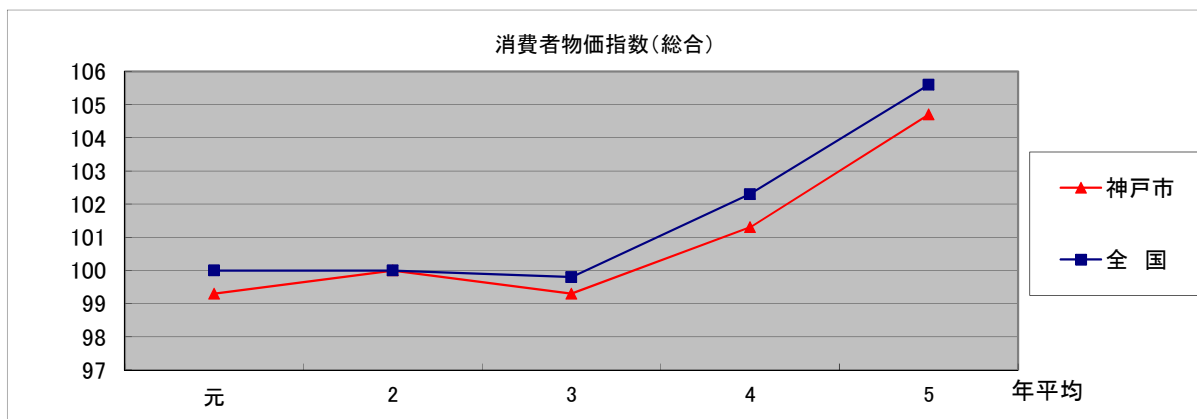
区分		4月	5月	6月	7月	8月	9月	10月	11月	12月	1月	2月	3月	年平均 合計
淡路	元年度	357	372	367	400	369	364	412	363	344	333	325	314	[360] 4,320
	2年度	340	342	437	484	464	500	456	403	391	374	377	370	[412] 4,938
	3年度	359	383	385	400	392	402	371	378	366	338	314	319	[367] 4,407
	4年度	317	357	408	431	429	418	394	406	385	391	354	355	[387] 4,645
	5年度	311	340	368	385	394	399	374	361	332				[363] 3,264

(淡路＝「主要業務取扱状況」洲本公共職業安定所(パート含む))

パートを含む有効求人倍率は、5年12月には2.11倍となっており、上昇傾向にある。

また、雇用保険受給者実人員については、5年12月では332人となり、減少傾向にある。

5 消費者物価



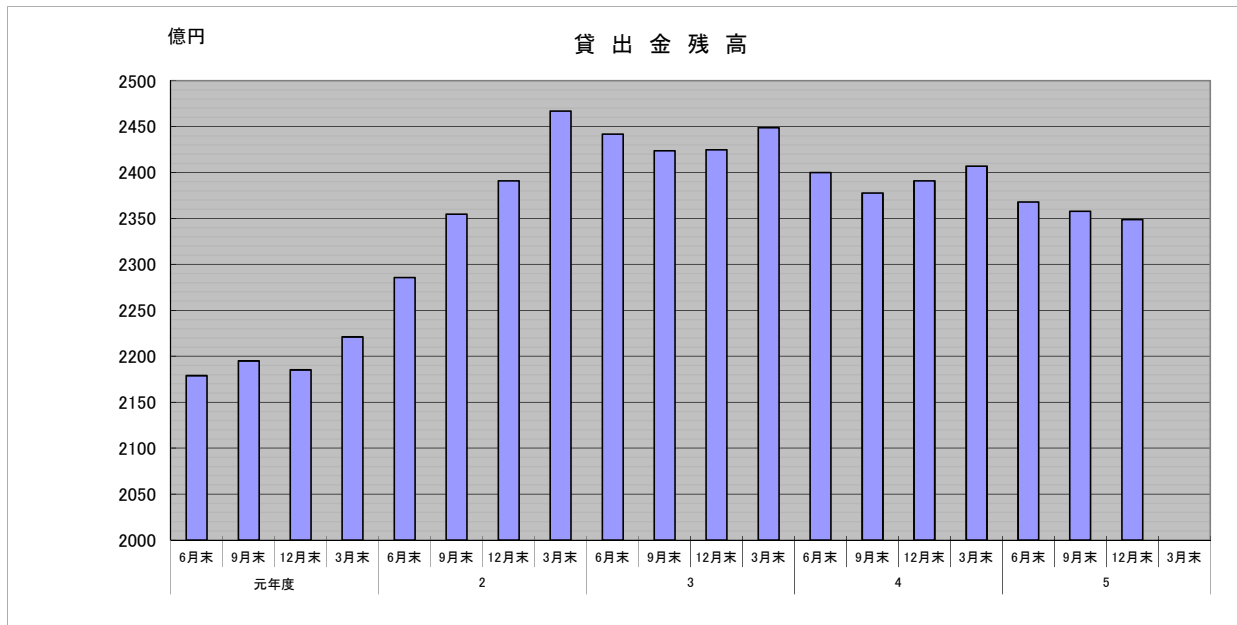
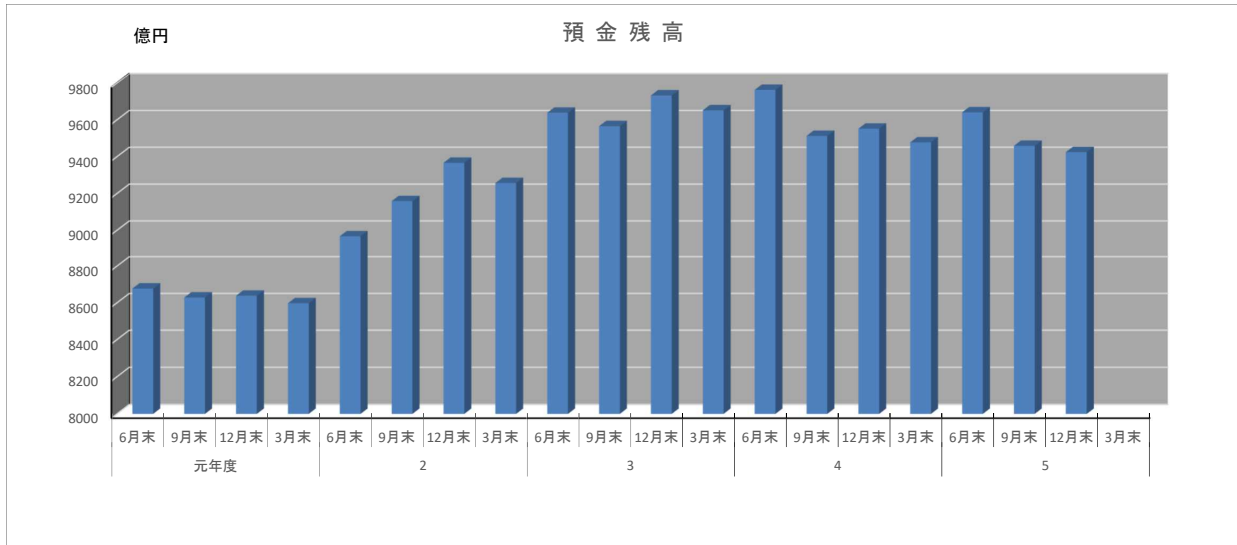
区分	元年平均	2年平均	3年平均	4年平均	5年平均
兵庫県(神戸市)	99.3	100.0	99.3	101.3	104.7
全国	100.0	100.0	99.8	102.3	105.6

区分		1月	2月	3月	4月	5月	6月	7月	8月	9月	10月	11月	12月	年平均
兵庫県(神戸市)	元年	99.0	98.8	98.7	98.9	99.1	99.0	98.8	99.2	99.4	99.9	100.3	100.2	99.3
	3年	99.5	99.4	99.6	98.6	99.0	99.2	99.3	99.2	99.6	99.4	99.7	99.6	99.3
	4年	100.0	100.2	100.3	100.7	100.8	100.8	101.2	101.3	102.0	102.6	103.0	102.8	101.3
	5年	103.9	103.1	103.4	104.1	104.4	104.2	104.7	104.9	105.3	106.2	106.3	106.1	104.7
全国	元年	99.7	99.7	99.7	100.0	100.0	99.8	99.8	100.0	100.1	100.4	100.5	100.5	100.0
	3年	99.8	99.8	99.9	99.1	99.4	99.5	99.7	99.7	100.1	99.9	100.1	100.1	99.8
	4年	100.3	100.7	101.1	101.5	101.8	101.8	102.3	102.7	103.1	103.7	103.9	104.1	102.3
	5年	104.7	104.0	104.4	105.1	105.1	105.2	105.7	105.9	106.2	107.1	106.9	106.8	105.6

(総務省統計局調べ)

神戸市の消費者物価指数は、5年は103.1から106.3の間で推移し、5年12月では106.1となっている。
 ※令和3年8月から、基準年が平成27年から令和2年に変更されている。

6 預貸金残高



(単位: 億円)

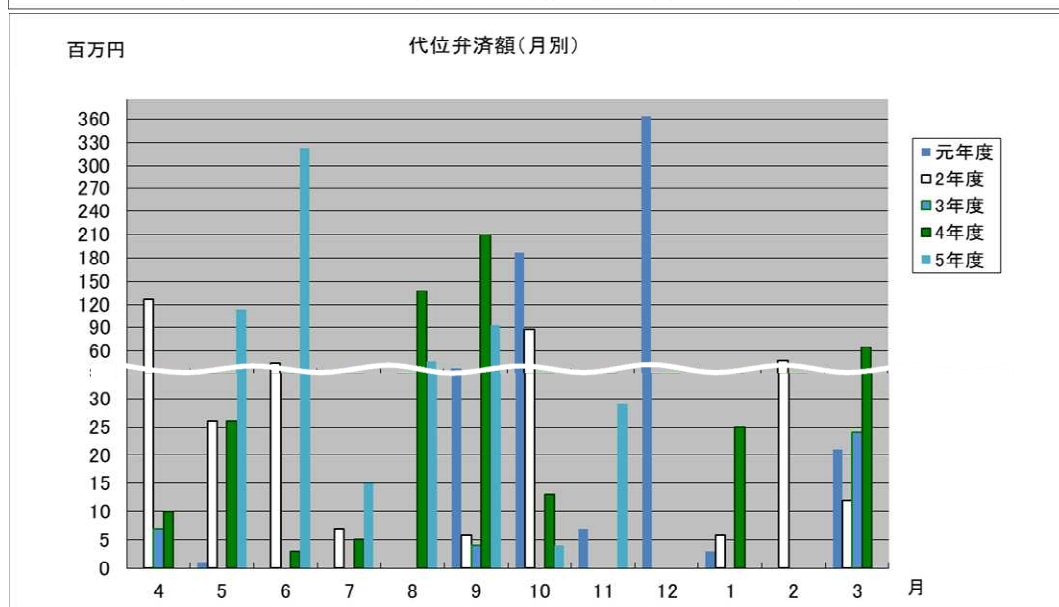
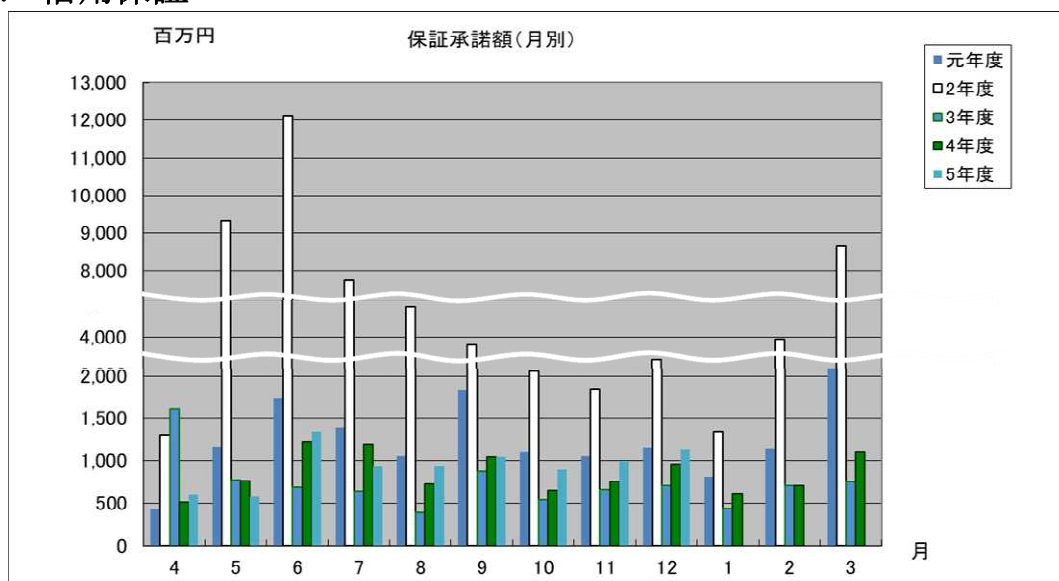
区 分	元年度				2年度				3年度				4年度				5年度			
	6月末	9月末	12月末	3月末	6月末	9月末	12月末	3月末	6月末	9月末	12月末	3月末	6月末	9月末	12月末	3月末	6月末	9月末	12月末	3月末
預金残高	8,678	8,629	8,639	8,598	8,968	9,159	9,367	9,257	9,639	9,566	9,733	9,652	9,763	9,513	9,552	9,478	9,641	9,459	9,425	
貸出金残高	2,179	2,195	2,185	2,221	2,286	2,355	2,391	2,467	2,442	2,424	2,425	2,449	2,400	2,378	2,391	2,407	2,368	2,358	2,349	

(「島内計数」淡路信用金庫本店)

預金残高は、5年12月末現在(9,425億円)で、前年同期(9,552億円)に比べ1.3%(127億円)減少している。

貸出金残高は、5年12月末現在(2,349億円)で、前年同期(2,391億円)に比べ1.8%(42億円)減少している。

7 信用保証



(単位:百万円)

区分	元年度	2年度	3年度	4年度
保証承諾額	15,110	60,400	8,782	10,237
代位弁済額	621	365	35	493

(単位:百万円)

区分	令和5年 10月	11月	12月	令和5年 10~12月期計	前年同期比	5年度 累計	前年度比
保証承諾件数	45	54	68	167	89.3%	580	95.1%
保証承諾額	902	981	1,139	3,022	128.0%	8,463	108.2%
代位弁済件数	2	8	0	10	500.0%	51	159.4%
代位弁済額	4	29	0	33	253.8%	624	154.8%

(「信用保証月報」兵庫県信用保証協会)

保証承諾は、5年10-12月期計(167件・3,022百万円)で、前年同期(187件・2,361百万円)に比べ、件数で10.7%(20件)減少し、金額では28.0%(661百万円)増加している。

また、代位弁済は、5年10-12月期計(10件・33百万円)で、前年同期(2件・13百万円)に比べ、件数で400%(8件)、金額では153.8%(20百万円)増加している。

8 企業倒産

区 分		元年	2年	3年	4年	5年	
						10～12 月期計	1～12月 累計
淡路	件 数	11	6	11	8	3	5
	負債総額 (億円)	35.9	1.5	10.8	7.8	10.4	10.6
全 県	件 数	492	423	339	318	158	526
	負債総額 (億円)	631	551	408	510	111	6,901

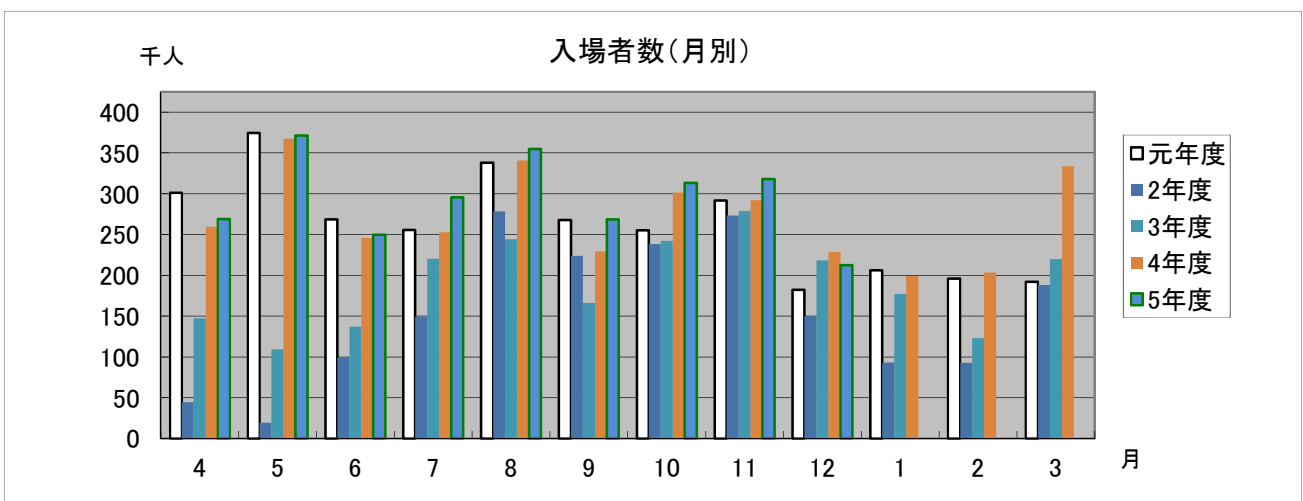
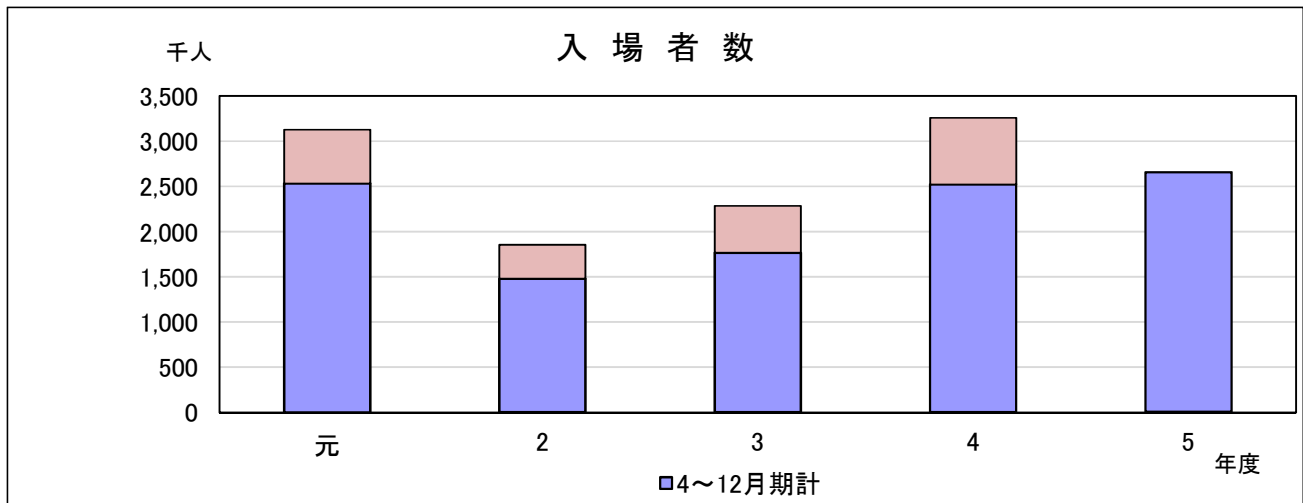
(負債総額が1千万円以上で、県内に本店があるもの)

(株東京商工リサーチ神戸支店調べ)

倒産は、5年10-12月期計(3件・負債総額10.4億円)で、前年同期(1件・負債総額0.1億円)に比べ、件数で200%(2件)、金額で10,350%(10.3億円)増加している。

倒産の形態は、破産である。

9 主要観光施設入場者数



《主要観光施設入場者数(8施設)》

(単位:千人)

区分	元年度	2年度	3年度	4年度	5年度 (4月～12月期計)
入場者数	3,128	1,851	2,284	3,255	2,653
前年度比	95.7%	59.2%	123.3%	142.5%	105.4%

(単位:千人)

区分	令和5年 10月	11月	12月	令和5年 10～12月期計	5年度 累計
入場者数	313	318	212	844	2,653
前年度比	103.9%	108.9%	93.0%	102.6%	105.4%

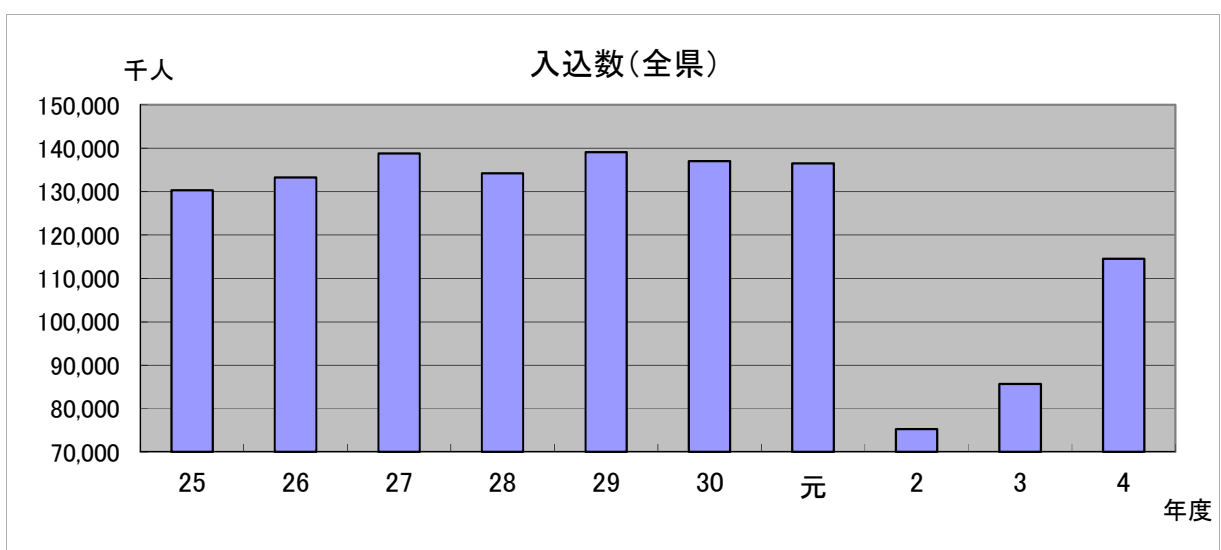
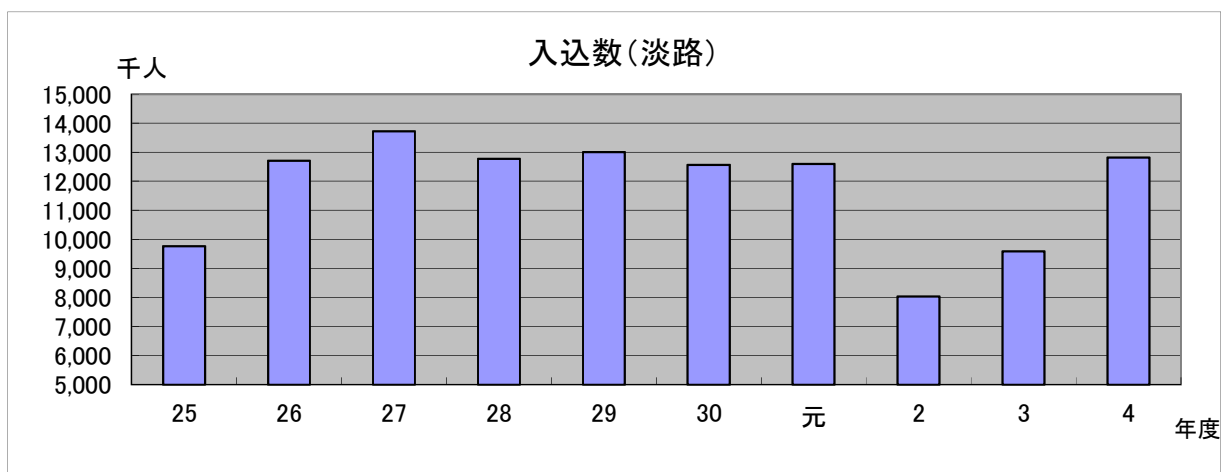
(注) 対象施設は、

- | | |
|--------------------|-------------------|
| ①淡路ファームパークイングランドの丘 | ②淡路人形座 |
| ③うずの丘大鳴門橋記念館 | ④ウェルネスパーク五色 |
| ⑤パルシェ香りの館・香りの湯 | ⑥淡路ワールドパークONOKORO |
| ⑦北淡震災記念公園 | ⑧県立淡路島公園ハイウェイオアシス |

主要観光施設入場者数は、5年10-12月期計(844千人)で、前年同期(822千人)と比べ、2.6%(21千人)増加している。

※令和5年4月より集計方法を変更した施設あり。

参考 観光客入込状況



(単位:千人)

区分	25年度	26年度	27年度	28年度	29年度	30年度	元年度	2年度	3年度	4年度	前年度比
淡路	9,769	12,713	13,723	12,777	13,012	12,567	12,603	8,043	9,588	12,816	133.7%
全県	130,272	133,256	138,755	134,167	139,047	136,964	136,508	75,241	85,647	114,503	133.7%

(「兵庫県観光客動態調査」兵庫県産業労働部観光振興課)

淡路地域の4年度の入込数は12,816千人で、3年度の9,588千人に比べ、33.7%(3,228千人)増加している。

〔別表〕 淡路の経済指標一覧表

区分	2 主要大型店売上等 ※				3 公共工事請負金額(百万円)					
	利用客数		総売上額		淡路地域			全 県		
	(千人)	前年度比	(百万円)	前年度比	月平均	年度計	前年度比	月平均	年度計	前年度比
30年度	10,985	102.8%	23,477	102.2%	1,305	15,664	105.7%	26,359	316,312	102.7%
元年度	12,029	109.5%	25,223	107.4%	1,699	20,393	130.2%	31,982	383,781	121.3%
2年度	11,115	92.4%	24,993	99.1%	1,765	21,174	103.8%	35,145	421,739	109.9%
3年度	10,717	96.4%	24,947	99.8%	1,748	20,976	99.1%	31,820	381,843	90.5%
4年度	10,689	99.7%	25,477	102.1%	1,235	14,816	70.6%	34,399	412,792	108.1%
5年 4月	864	100.8%	2,084	104.1%	2,395	-	165.6%	57,120	-	119.8%
5月	890	99.0%	2,174	102.7%	1,932	-	77.3%	28,964	-	81.1%
6月	843	98.3%	2,031	103.0%	1,709	-	128.9%	115,076	-	241.9%
7月	926	101.1%	2,278	105.5%	1,080	-	62.8%	38,033	-	133.7%
8月	964	100.2%	2,413	106.6%	1,517	-	79.9%	28,425	-	100.1%
9月	880	98.9%	2,114	102.8%	1,771	-	103.4%	30,782	-	95.7%
10月	892	99.3%	2,170	103.7%	835	-	98.6%	32,469	-	44.6%
11月	806	91.9%	2,048	98.1%	1,177	-	83.9%	26,956	-	119.5%
12月	908	93.3%	2,508	97.1%	608	-	183.1%	41,264	-	198.3%
6年 1月						-			-	
2月						-			-	
3月						-			-	
5年度計	7,973	98.1%	19,820	102.5%	(月平均) 1,447	13,024	98.8%	(月平均) 44,343	399,089	118.7%

区分	4 有効求人倍率				4 雇用保険受給者実人員 ※			区分	労働災害発生状況	
	淡 路		全 県		淡 路		全 県		淡 路 (件)	全 県 (件)
	前年度差	前年度比	前年度差	前年度比	前年度比					
30年度	2.14	0.26	1.45	0.13	4,110	92.9%	217,587	29年	130	4,794
元年度	2.19	0.05	1.38	-0.07	4,320	105.1%	212,275	30年	146	5,042
2年度	1.55	-0.64	0.97	-0.41	4,938	114.3%	252,333	元年	133	4,926
3年度	1.73	0.18	0.94	-0.03	4,407	89.2%	238,147	2年	163	5,381
4年度	1.94	0.21	1.03	0.09	4,645	105.4%	223,176	3年	150	5,967
5年 4月	1.79	0.12	1.03	0.06	311	98.1%	16,871	4年1月		
5月	1.72	-0.03	1.01	0.02	340	95.2%	19,550	2月		
6月	1.84	0.04	1.00	-0.01	368	90.2%	20,542	3月		
7月	1.95	-0.02	0.99	-0.03	385	89.3%	21,919	4月		
8月	1.98	-0.09	0.99	-0.05	394	91.8%	23,042	5月		
9月	1.97	0.00	1.01	-0.04	399	95.5%	21,349	6月		
10月	1.90	-0.04	1.03	-0.03	374	94.9%	21,154	7月		
11月	2.06	-0.01	1.03	-0.04	361	88.9%	19,797	8月		
12月	2.11	-0.04	1.04	-0.04	332	86.2%	18,756	9月		
6年 1月								10月		
2月								11月		
3月								12月		
5年度計	(月平均) 1.92	-0.01	(月平均) 1.01	-0.02	[363] 3,264	92.1%	[20,331] 182,980	4年計	440	11,788

※令和4年9月以降の淡路の有効求人倍率については、ハローワークインターネットサービスの機能拡充に伴う「オンライン登録者」にかかる数値を含む。

※雇用保険受給者実人員の5年度計欄は、上段[]書きが月の平均値、下段が合計である。

区分	5 消費者物価 ※1, 2		区分	6 預貸金残高(億円)※3				7 保証承諾(百万円)		
	兵庫県 (神戸市)	全国		預金残高		貸出残高		月平均	年度計	前年度比
					前年度比		前年度比			
30年	98.7	99.5	30年度	1	100.1%	2,251	300.0%	1,058	12,692	105.7%
元年	99.3	100.0	元年度	8,598	100.1%	2,221	98.7%	1,259	15,110	119.1%
2年	100.0	100.0	2年度	9,257	107.7%	2,467	111.1%	5,033	60,400	399.7%
3年	99.3	99.8	3年度	9,652	104.3%	2,449	99.3%	732	8,782	14.5%
4年	101.3	102.3	4年度	9,478	98.2%	2,407	98.3%	853	10,237	116.6%
5年1月	103.9	104.7	5年4月					604	-	116.6%
2月	103.1	104.0	5月					585	-	76.8%
3月	103.4	104.4	6月	9,641	98.7%	2,368	98.7%	1,336	-	109.3%
4月	104.1	105.1	7月					934	-	78.2%
5月	104.4	105.1	8月					938	-	129.0%
6月	104.2	105.2	9月	9,459	99.4%	2,358	99.1%	1,044	-	100.8%
7月	104.7	105.7	10月					902	-	138.6%
8月	104.9	105.9	11月					981	-	130.3%
9月	105.3	106.2	12月	9,425	98.7%	2,349	98.2%	1,139	-	119.0%
10月	106.2	107.1	6年1月						-	
11月	106.3	106.9	2月						-	
12月	106.1	106.8	3月						-	
5年計	(月平均) 104.7	(月平均) 105.6		9,425	98.7%	2,349	98.2%	(月平均) 940	8,463	108.2%

※1 消費者物価(R2年=100:総合)

※2 令和3年8月から、基準年が平成27年から令和2年に変更されている。

※3 年度計欄は、各年度3月末の数値

区分	7 代位弁済(百万円)		9 主要観光施設入場者(千人)※		
	年度計	前年度比	月平均	年度計	前年度比
30年度	226	59.0%	272	3,268	99.0%
元年度	621	274.8%	261	3,128	95.7%
2年度	365	58.8%	154	1,851	59.2%
3年度	35	9.6%	190	2,284	123.3%
4年度	493	1408.6%	271	3,255	142.5%
5年4月	0	-	269	-	103.6%
5月	113	434.6%	371	-	101.1%
6月	323	10766.7%	250	-	101.7%
7月	15	300.0%	296	-	116.9%
8月	47	34.3%	355	-	104.1%
9月	93	44.5%	269	-	117.2%
10月	4	30.8%	313	-	103.9%
11月	29	-	318	-	108.9%
12月	0	-	212	-	93.0%
6年1月				-	
2月				-	
3月				-	
5年度計	624	154.8%	(月平均) 295	2,653	105.4%

※各月ごとの数値は四捨五入を行っているため、月ごとの計と5年度計とは一致していない場合がある。

区 分	明石海峡大橋交通量		大鳴門橋交通量	
	車両台数 (千台)	前年度比	車両台数 (千台)	前年度比
30年度	13,586	100.4%	9,173	100.6%
元年度	14,038	103.3%	9,482	103.4%
2年度	11,457	81.6%	6,775	71.4%
3年度	12,506	109.2%	7,364	108.7%
4年度	14,352	114.8%	8,930	121.3%
5年 4月	1,190	104.1%	755	109.8%
5月	1,354	101.1%	893	109.3%
6月	1,086	100.7%	679	104.6%
7月	1,278	105.3%	787	108.1%
8月	1,498	101.5%	981	108.1%
9月	1,270	113.4%	811	120.3%
10月	1,294	102.4%	834	107.2%
11月	1,275	108.4%	835	112.0%
12月	1,206	104.7%	813	107.7%
6年 1月				
2月				
3月				
5年度計	11,451	104.5%	7,388	109.6%

(本州四国連絡高速道路株調べ)

(注1) 淡路の経済指標一覧表において、各月ごとの数値は四捨五入を行っているため、月ごとの計と5年度計とは一致していない場合がある。

(出所先等)

《指標名》	《出所先等》
主要大型店利用状況	島内主要小売業者・協同組合
公共工事請負金額	「公共工事動向」(西日本建設業保証株式会社兵庫支店)
有効求人倍率	「月報ひょうご」(厚生労働省兵庫労働局)、「主要業務取扱状況」(洲本公共職業安定所)
雇用保険受給者実人員	同上
労働災害発生状況	淡路労働基準監督署
消費者物価指数	総務省統計局
預貸金残高	「島内計数」(淡路信用金庫本店)
信用保証	「信用保証月報」(兵庫県信用保証協会)
企業倒産	(株)東京商工リサーチ神戸支店
主要観光施設入場者数	淡路ファームパークイングランドの丘、淡路人形座、うずの丘大鳴門橋記念館、ウェルネスパーク五色、パルシェ香りの館・香りの湯、淡路ワールドパークONOKORO、北淡震災記念公園、県立淡路島公園ハイウェイオアシス
観光客入込状況	「兵庫県観光客動態調査」(兵庫県産業労働部観光振興課)
明石海峡大橋交通量	本州四国連絡高速道路(株)
大鳴門橋交通量	同上

あわじの経済レポート (令和5年10月～12月)

発行 兵庫県淡路県民局交流渦潮室県民・商工労政課
〒656-0021 兵庫県洲本市塩屋2丁目4番5号
TEL(0799)22-3541 内線402