

あわじの経済レポート

(令和 6 年 1 月 ~ 3 月)

兵庫県淡路県民局

目 次

1 主要経済・金融関連指標	-----	1
〔需 要〕		
2 主要大型店利用状況	-----	2
参考 消費者物価	-----	3
〔生 産〕		
3 公共工事	-----	4
〔雇 用〕		
4 雇用情勢	-----	5
〔金 融〕		
6 預貸金残高	-----	6
7 信用保証	-----	7
8 企業倒産	-----	8
〔観 光〕		
9 主要観光施設入場者数	-----	9
参考 観光客入込状況	-----	10
別表 淡路の経済指標一覧表	-----	11 ~ 13

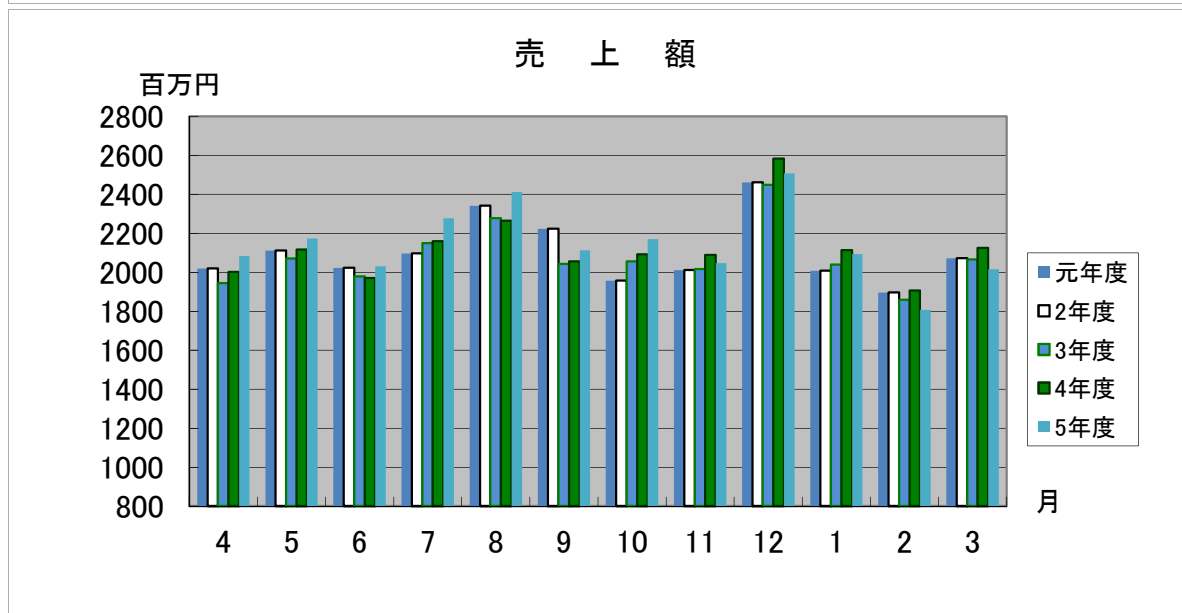
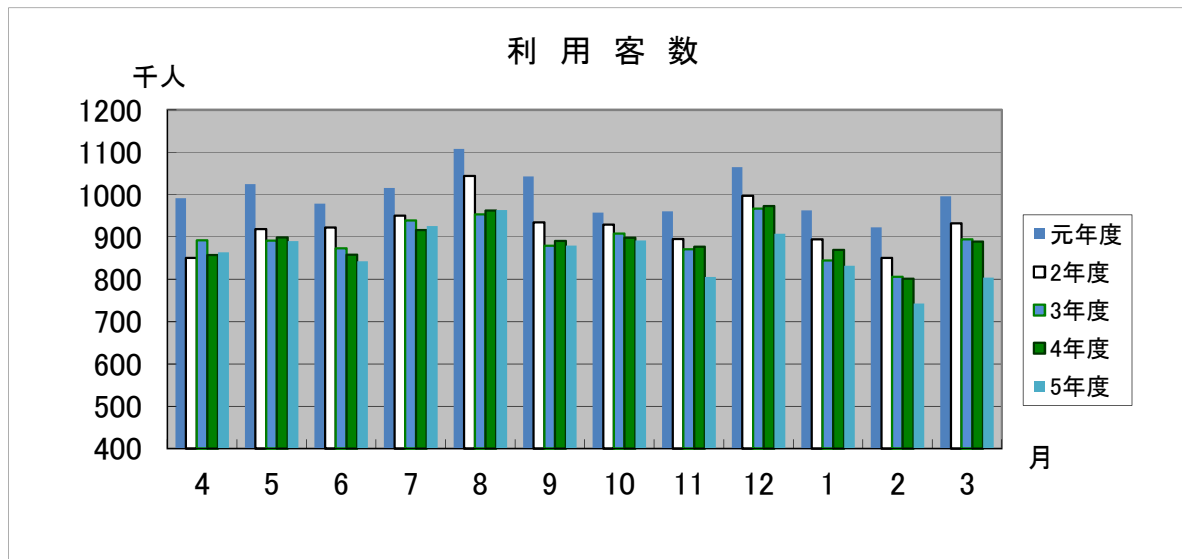
1 主要経済・金融関連指標

区分	項目	3月値	前年同月比 (%、ポイント)	過去3か月値		
				1月	2月	3月
1	主要大型店利用状況					
	利用客数	804千人	▲ 3.1	↘	↘	↗
	売上額	2,016百万円	+2.3	↘	↘	↗
2	公共工事請負金額	406百万円	▲ 45.5	↗	↘	↘
3	雇用情勢					
	有効求人倍率	1.81	▲ 0.15	↘	↘	↘
	雇用保険受給者実人員	326人	▲ 8.2	↗	↘	↗
4	消費者物価指数(神戸市)	106.5	+3.1	→	→	↗
5	金融機関貸出金残高	2,370億円	▲ 1.5	(四半期単位・3月末値)		
6	信用保証					
	保証承諾額	1,136百万円	+3.0	↘	↗	↗
	代位弁済額	106百万円	+63.1	↗	↗	↘

(注)

- 文中及び各表の数値・比率は、原則として表示単位未満を四捨五入したものであるため、内訳の計が一致しない場合がある。
- ▲は減少を示す。
- 有効求人倍率及び消費者物価指数値の前年同月比は、ポイント値である。
- 過去3か月値欄の矢印は、前月値を上回っている場合『上向き』で、下回っている場合『下向き』で示したものである。

2 主要大型店利用状況



区分	元年度	2年度	3年度	4年度	4年度※
利用客数 (千人)	12,029	11,115	10,717	10,689	10,575
売上額 (百万円)	25,223	24,993	24,947	25,477	25,171

※5年度末時点の同店舗数(10店舗)での数値

区分	令和6年 1月	2月	3月	令和6年 1~3月期計	前年同期比	5年度 累計	前年度比
利用客数 (千人)	832	743	804	2,379	97.3%	10,352	97.9%
売上額 (百万円)	2,093	1,808	2,016	5,917	101.3%	25,737	102.2%

(島内主要小売業者・協同組合調べ)

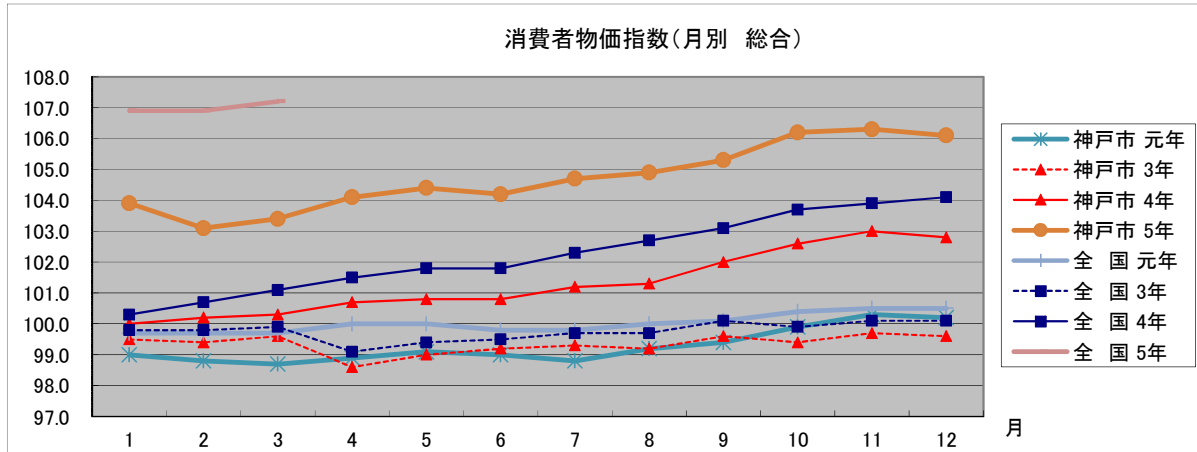
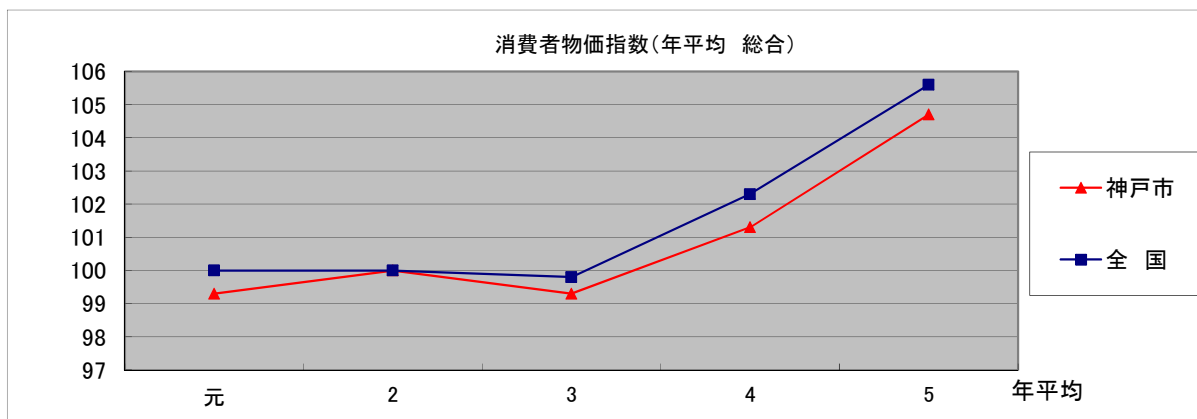
※5年5月より調査対象店舗について一部移管により減少(13店舗→12店舗)

※5年10月より調査対象店舗について一部閉店により減少(12店舗→11店舗)

※6年2月より調査対象店舗について減少(11店舗→10店舗)

主要大型店の利用客数・売上額は、6年1-3月期計(2,379千人・5,917百万円)で、前年同期(2,445千人・5,839百万円)に比べ、利用客数は2.7%(66千人)減少し、売上額は1.3%(78百万円)増加している。

(参考) 消費者物価(兵庫県神戸市)



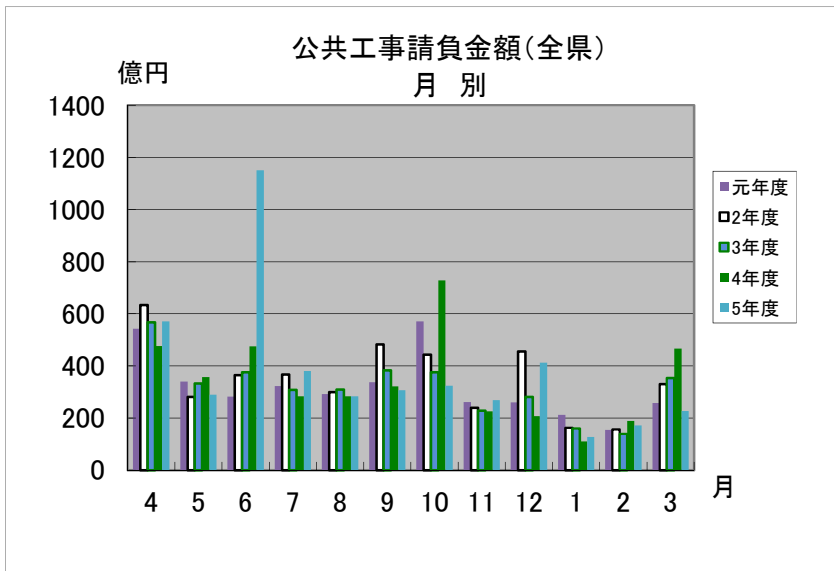
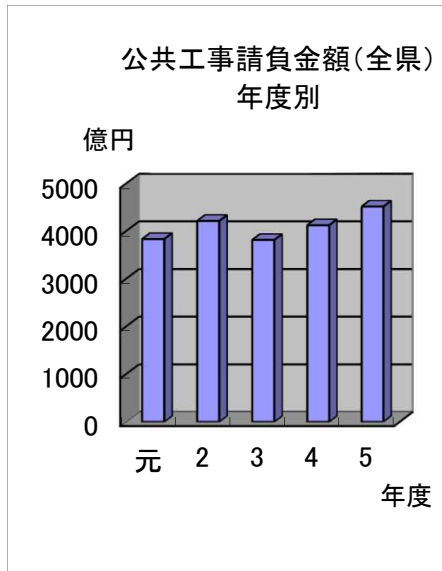
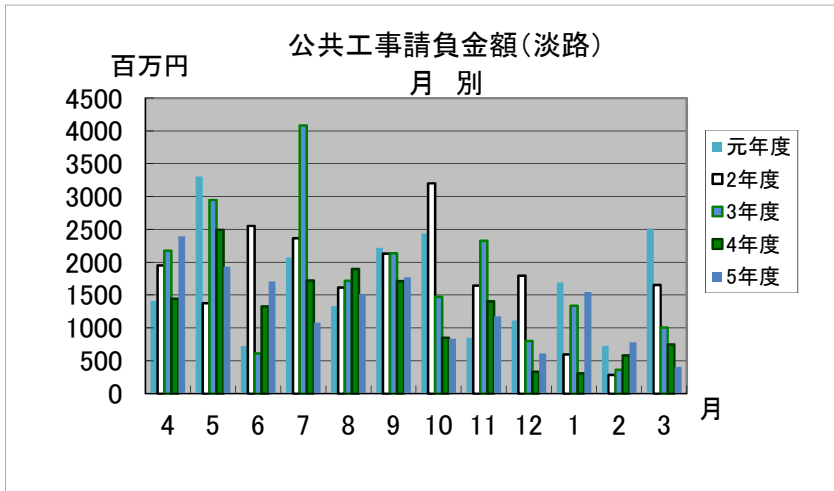
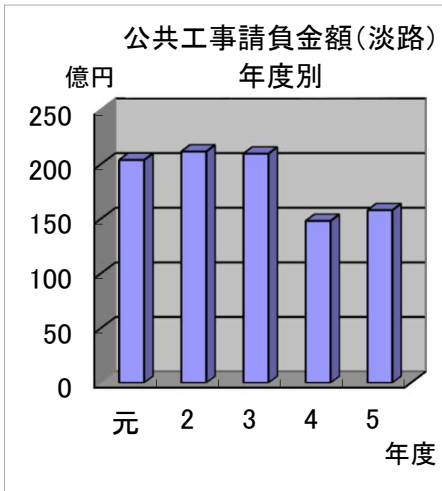
区分	元年平均	2年平均	3年平均	4年平均	5年平均
兵庫県(神戸市)	99.3	100.0	99.3	101.3	104.7
全国	100.0	100.0	99.8	102.3	105.6

区分		1月	2月	3月	4月	5月	6月	7月	8月	9月	10月	11月	12月	年平均
兵庫県(神戸市)	元年	99.0	98.8	98.7	98.9	99.1	99.0	98.8	99.2	99.4	99.9	100.3	100.2	99.3
	3年	99.5	99.4	99.6	98.6	99.0	99.2	99.3	99.2	99.6	99.4	99.7	99.6	99.3
	4年	100.0	100.2	100.3	100.7	100.8	100.8	101.2	101.3	102.0	102.6	103.0	102.8	101.3
	5年	103.9	103.1	103.4	104.1	104.4	104.2	104.7	104.9	105.3	106.2	106.3	106.1	104.7
	6年	106.1	106.1	106.5										
全国	元年	99.7	99.7	99.7	100.0	100.0	99.8	99.8	100.0	100.1	100.4	100.5	100.5	100.0
	3年	99.8	99.8	99.9	99.1	99.4	99.5	99.7	99.7	100.1	99.9	100.1	100.1	99.8
	4年	100.3	100.7	101.1	101.5	101.8	101.8	102.3	102.7	103.1	103.7	103.9	104.1	102.3
	5年	104.7	104.0	104.4	105.1	105.1	105.2	105.7	105.9	106.2	107.1	106.9	106.8	105.6
	6年	106.9	106.9	107.2										

(総務省統計局調べ)

神戸市の消費者物価指数は、5年は103.1から106.3の間で推移し、6年3月では106.5となっている。
 ※令和3年8月から、基準年が平成27年から令和2年に変更されている。

3 公共工事



(単位:百万円)

区分	元年度	2年度	3年度	4年度
淡路	20,393	21,174	20,975	14,816
全県	383,781	421,739	381,843	412,792

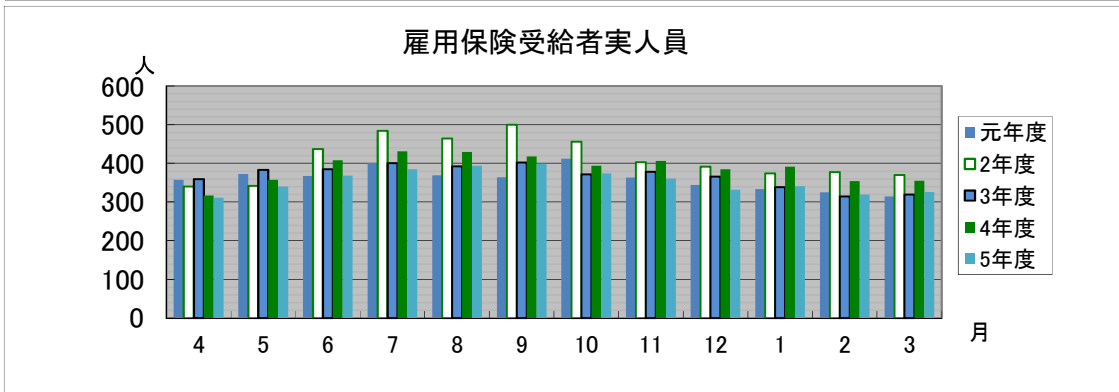
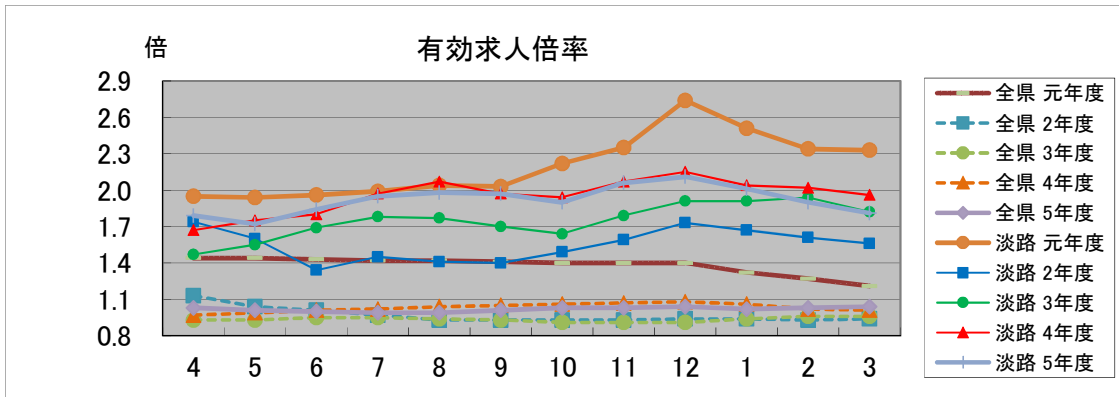
(単位:百万円)

区分	令和6年 1月	2月	3月	令和6年 1~3月期計	前年同期比	5年度 累計	前年度比
淡路	1,545	779	406	2,730	167.2%	15,754	106.3%
全県	12,835	17,174	22,772	52,781	68.9%	451,870	109.5%

(「公共工事動向」西日本建設業保証株式会社兵庫支店)

淡路地域の公共工事請負金額は、6年1-3月期計(2,730百万円)で、前年同期(1,633百万円)に比べ67.2%(1,097百万円)増加している。

4 雇用情勢



(1) 有効求人倍率

区分		4月	5月	6月	7月	8月	9月	10月	11月	12月	1月	2月	3月	年平均
淡路	元年度	1.95	1.94	1.96	1.99	2.04	2.03	2.22	2.35	2.74	2.51	2.34	2.33	2.19
	2年度	1.74	1.60	1.34	1.45	1.41	1.40	1.49	1.59	1.73	1.67	1.61	1.56	1.55
	3年度	1.47	1.55	1.69	1.78	1.77	1.70	1.63	1.77	1.88	1.88	1.91	1.79	1.73
	4年度	1.67	1.75	1.80	1.97	2.07	1.97	1.94	2.07	2.15	2.04	2.02	1.96	1.94
	5年度	1.79	1.72	1.84	1.95	1.98	1.97	1.90	2.06	2.11	2.01	1.90	1.81	1.92
全県	元年度	1.44	1.44	1.43	1.42	1.42	1.41	1.40	1.40	1.40	1.31	1.26	1.21	1.38
	2年度	1.13	1.04	1.01	0.97	0.93	0.93	0.93	0.93	0.94	0.94	0.93	0.94	0.97
	3年度	0.94	0.94	0.95	0.95	0.93	0.93	0.91	0.91	0.92	0.94	0.95	0.96	0.94
	4年度	0.97	0.99	1.01	1.02	1.04	1.05	1.06	1.07	1.08	1.06	1.02	1.01	1.03
	5年度	1.03	1.01	1.00	0.99	0.99	1.01	1.03	1.03	1.04	1.02	1.03	1.04	1.02

※ 全県の有効求人倍率算出は、統計学上の手法により季節変動分を除去し季節調整を行っている。
 ※ 令和4年9月以降の淡路の有効求人倍率については、ハローワークインターネットサービスの機能拡充に伴う「オンライン登録者」にかかる数値を含む。

(淡路＝「主要業務取扱状況」洲本公共職業安定所(パート含む))
 (全県＝「月報ひょうご」厚生労働省兵庫労働局(パート含む))

(2) 雇用保険受給者実人員

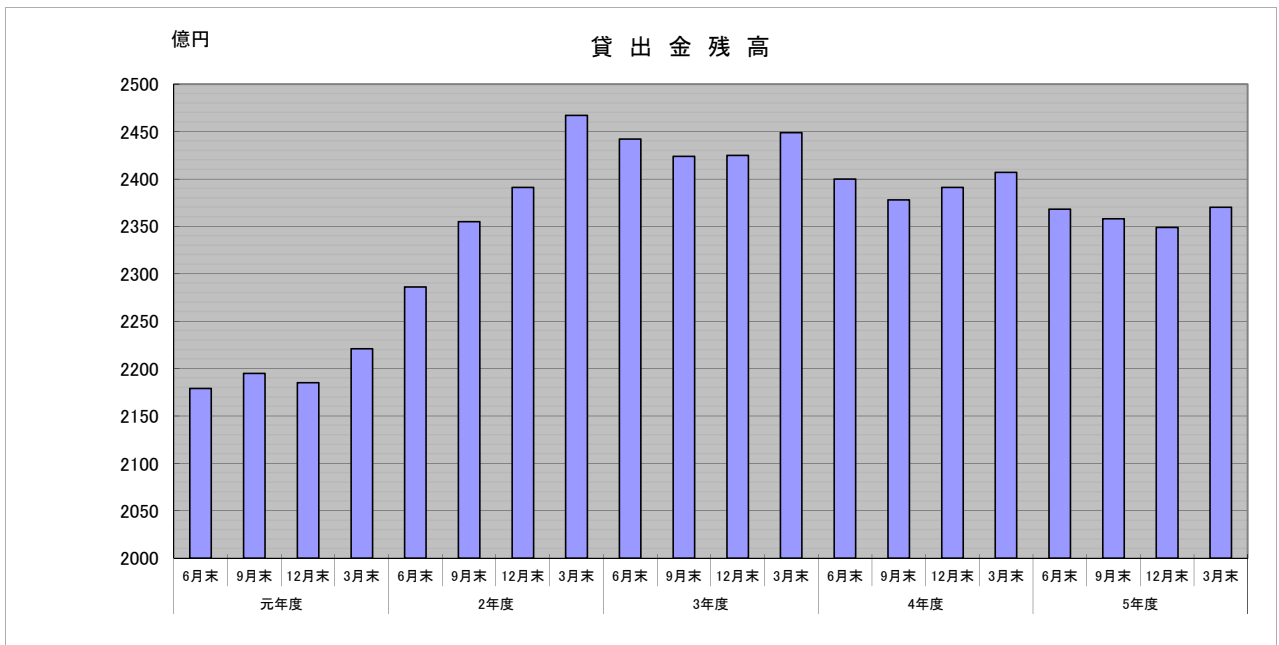
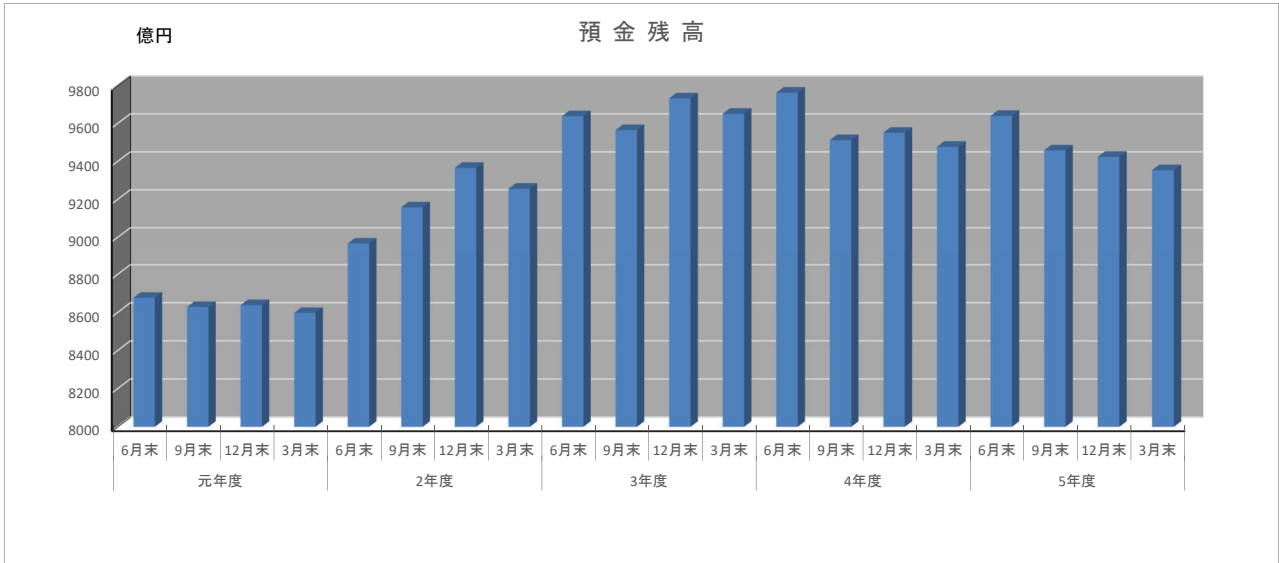
区分		4月	5月	6月	7月	8月	9月	10月	11月	12月	1月	2月	3月	年平均 合計
淡路	元年度	357	372	367	400	369	364	412	363	344	333	325	314	[360] 4,320
	2年度	340	342	437	484	464	500	456	403	391	374	377	370	[412] 4,938
	3年度	359	383	385	400	392	402	371	378	366	338	314	319	[367] 4,407
	4年度	317	357	408	431	429	418	394	406	385	391	354	355	[387] 4,645
	5年度	311	340	368	385	394	399	374	361	332	341	319	326	[354] 4,250

(淡路＝「主要業務取扱状況」洲本公共職業安定所(パート含む))

パートを含む有効求人倍率は、6年3月には1.81倍となっており、下降傾向にある。

また、雇用保険受給者実人員については、6年3月では326人となり、上昇傾向にある。

5 預貸金残高



(単位:億円)

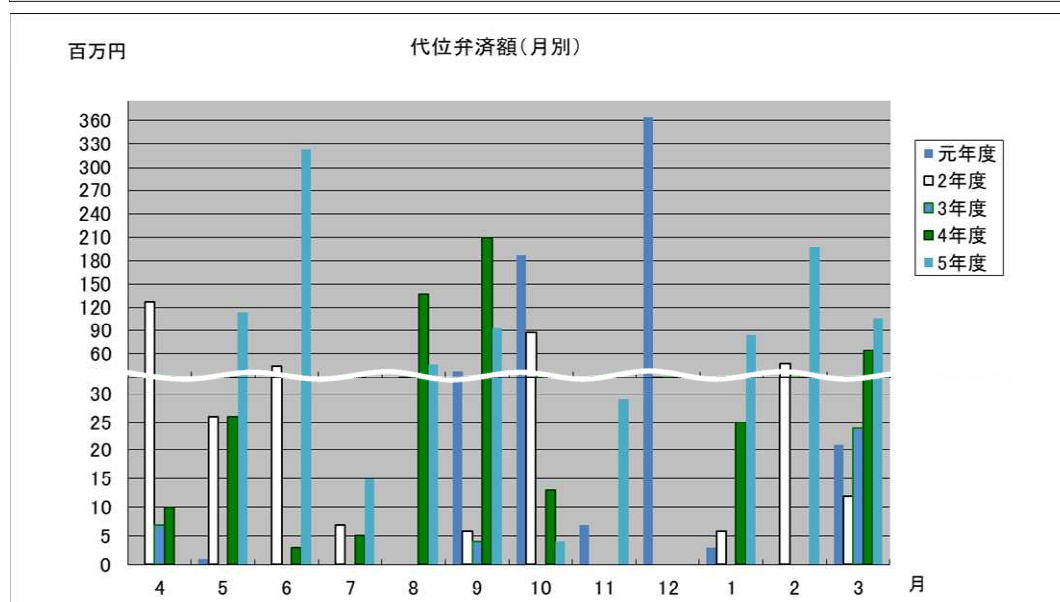
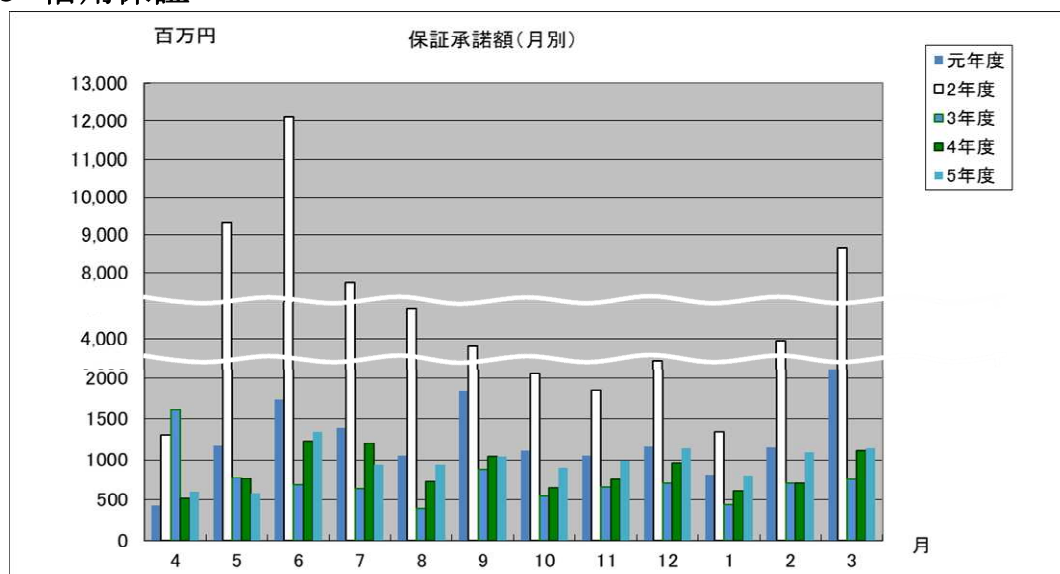
区分	元年度				2年度				3年度				4年度				5年度			
	6月末	9月末	12月末	3月末	6月末	9月末	12月末	3月末	6月末	9月末	12月末	3月末	6月末	9月末	12月末	3月末	6月末	9月末	12月末	3月末
預金残高	8,678	8,629	8,639	8,598	8,968	9,159	9,367	9,257	9,639	9,566	9,733	9,652	9,763	9,513	9,552	9,478	9,641	9,459	9,425	9,355
貸出金残高	2,179	2,195	2,185	2,221	2,286	2,355	2,391	2,467	2,442	2,424	2,425	2,449	2,400	2,378	2,391	2,407	2,368	2,358	2,349	2,370

(「島内計数」淡路信用金庫本店)

預金残高は、6年3月末現在(9,355億円)で、前年同期(9,478億円)に比べ1.3%(123億円)減少している。

貸出金残高は、6年3月末現在(2,370億円)で、前年同期(2,407億円)に比べ1.5%(37億円)減少している。

6 信用保証



(単位:百万円)

区分	元年度	2年度	3年度	4年度
保証承諾額	15,110	60,400	8,782	10,237
代位弁済額	621	365	35	493

(単位:百万円)

区分	令和6年 1月	2月	3月	令和6年 1~3月期計	前年同期比	5年度 累計	前年度比
保証承諾件数	48	61	62	171	103.0%	751	96.8%
保証承諾額	806	1,085	1,136	3,027	125.3%	11,490	112.2%
代位弁済件数	9	17	11	37	231.3%	88	183.3%
代位弁済額	84	198	106	388	431.1%	1,012	205.3%

(「信用保証月報」兵庫県信用保証協会)

保証承諾は、6年1-3月期計(171件・3,027百万円)で、前年同期(166件・2,416百万円)に比べ、件数で3.0%(5件)、金額では25.3%(611百万円)増加している。

また、代位弁済は、6年1-3月期計(37件・388百万円)で、前年同期(16件・90百万円)に比べ、件数で131.3%(21件)、金額では331.1%(298百万円)増加している。

7 企業倒産

区 分		元年	2 年	3 年	4 年	5 年	6 年		
							1～3月 期計	前年 同期比	1～12月 累計
淡 路	件 数	11	6	11	8	5	7	700%	7
	負債総額 (億円)	35.9	1.5	10.8	7.8	10.6	15.3	15300%	15.3
全 県	件 数	492	423	339	318	526	157	138.3%	157
	負債総額 (億円)	631	551	408	510	6,901	99.5	51.9%	99.5

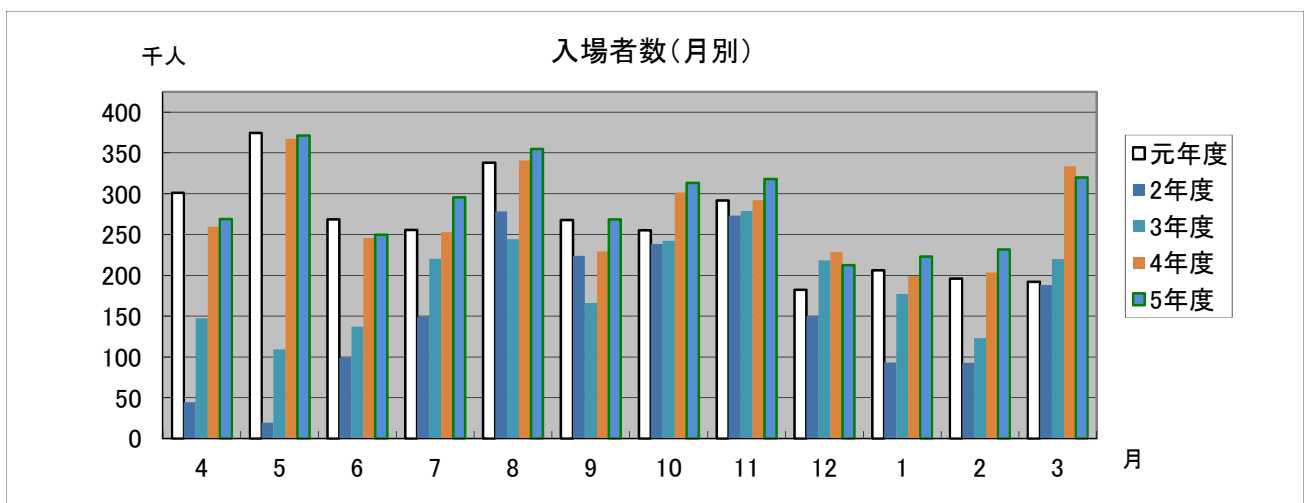
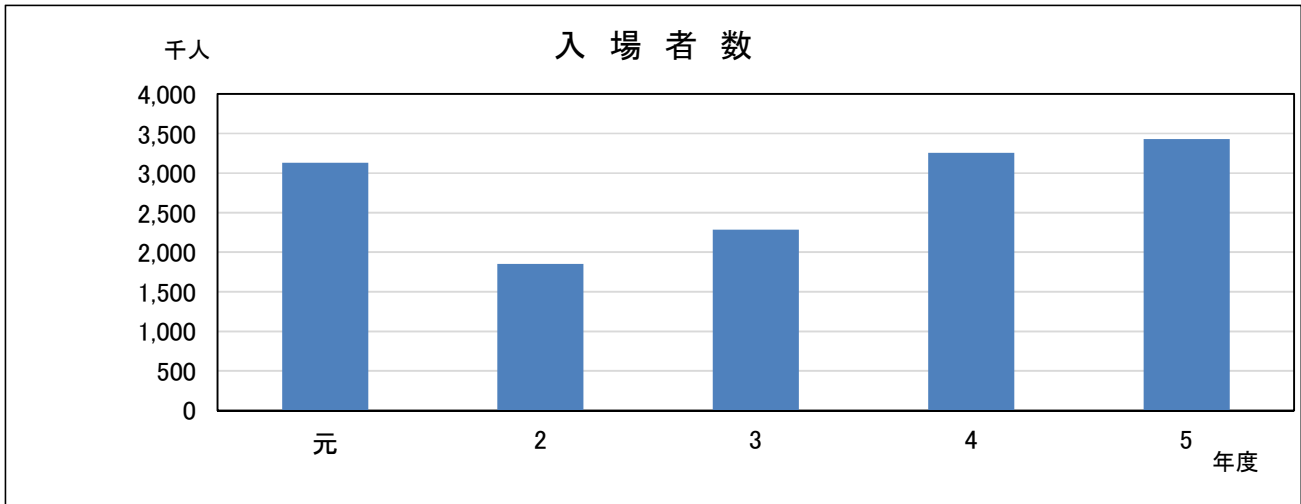
(負債総額が1千万円以上で、県内に本店があるもの)

(㈱東京商工リサーチ神戸支店調べ)

倒産は、6年1-3月期計(7件・負債総額15.3億円)で、前年同期(1件・負債総額0.1億円)に比べ、件数で600%(6件)、金額で15,200%(15.2億円)増加している。

倒産の形態は、銀行取引停止又は破産である。

8 主要観光施設入場者数



《主要観光施設入場者数(8施設)》

(単位:千人)

区分	元年度	2年度	3年度	4年度	5年度
入場者数	3,128	1,851	2,284	3,255	3,428
前年度比	95.7%	59.2%	123.3%	142.5%	105.3%

(単位:千人)

区分	令和6年 1月	2月	3月	令和6年 1~3月期計	5年度 累計
入場者数	223	232	320	775	3,428
前年度比	111.9%	113.9%	95.8%	105.2%	105.3%

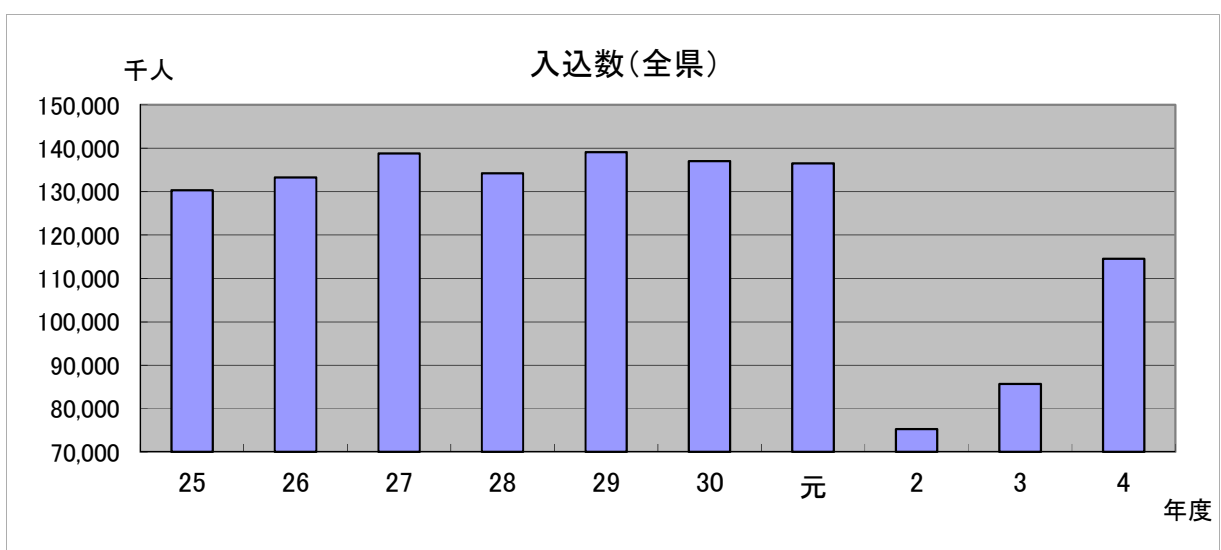
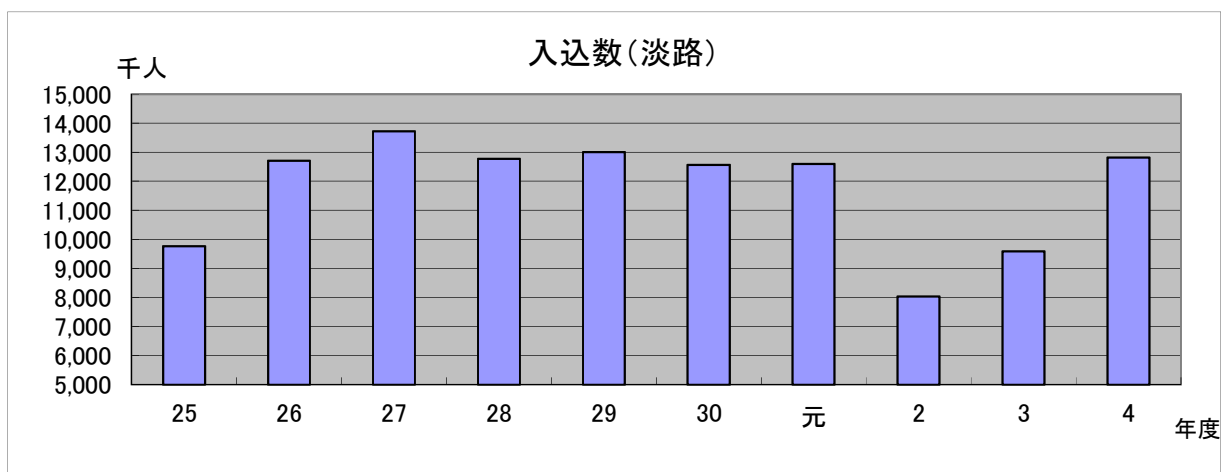
(注) 対象施設は、

- | | |
|--------------------|-------------------|
| ①淡路ファームパークイングランドの丘 | ②淡路人形座 |
| ③うずの丘大鳴門橋記念館 | ④ウェルネスパーク五色 |
| ⑤パルシェ香りの館・香りの湯 | ⑥淡路ワールドパークONOKORO |
| ⑦北淡震災記念公園 | ⑧県立淡路島公園ハイウェイオアシス |

主要観光施設入場者数は、6年1-3月期計(775千人)で、前年同期(736千人)と比べ、5.2%(38千人)増加している。

※令和5年4月より集計方法を変更した施設あり。

参考 観光客入込状況



(単位:千人)

区分	25年度	26年度	27年度	28年度	29年度	30年度	元年度	2年度	3年度	4年度	前年度比
淡路	9,769	12,713	13,723	12,777	13,012	12,567	12,603	8,043	9,588	12,816	133.7%
全県	130,272	133,256	138,755	134,167	139,047	136,964	136,508	75,241	85,647	114,503	133.7%

(「兵庫県観光客動態調査」兵庫県産業労働部観光振興課)

淡路地域の4年度の入込数は12,816千人で、3年度の9,588千人に比べ、33.7%(3,228千人)増加している。

〔別表〕 淡路の経済指標一覧表

区分	2 主要大型店売上等 ※				3 公共工事請負金額(百万円)					
	利用客数		総売上額		淡路地域			全 県		
	(千人)	前年度比	(百万円)	前年度比	月平均	年度計	前年度比	月平均	年度計	前年度比
30年度	10,985	102.8%	23,477	102.2%	1,305	15,664	105.7%	26,359	316,312	102.7%
元年度	12,029	109.5%	25,223	107.4%	1,699	20,393	130.2%	31,982	383,781	121.3%
2年度	11,115	92.4%	24,993	99.1%	1,765	21,174	103.8%	35,145	421,739	109.9%
3年度	10,717	96.4%	24,947	99.8%	1,748	20,976	99.1%	31,820	381,843	90.5%
4年度	10,689	99.7%	25,477	102.1%	1,235	14,816	70.6%	34,399	412,792	108.1%
5年 4月	864	100.8%	2,084	104.1%	2,395	-	165.6%	57,120	-	119.8%
5月	890	99.0%	2,174	102.7%	1,932	-	77.3%	28,964	-	81.1%
6月	843	98.3%	2,031	103.0%	1,709	-	128.9%	115,076	-	241.9%
7月	926	101.1%	2,278	105.5%	1,080	-	62.8%	38,033	-	133.7%
8月	964	100.2%	2,413	106.6%	1,517	-	79.9%	28,425	-	100.1%
9月	880	98.9%	2,114	102.8%	1,771	-	103.4%	30,782	-	95.7%
10月	892	99.3%	2,170	103.7%	835	-	98.6%	32,469	-	44.6%
11月	806	91.9%	2,048	98.1%	1,177	-	83.9%	26,956	-	119.5%
12月	908	93.3%	2,508	97.1%	608	-	183.1%	41,264	-	198.3%
6年 1月	832	95.7%	2,093	99.0%	1,545	-	503.3%	12,835	-	116.3%
2月	743	92.8%	1,808	94.8%	779	-	134.1%	17,174	-	90.8%
3月	804	90.4%	2,016	94.9%	406	-	54.5%	22,772	-	48.8%
5年度計	10,352	96.8%	25,737	101.0%	(月平均) 1,313	15,754	106.3%	(月平均) 37,656	451,870	109.5%

区分	4 有効求人倍率				4 雇用保険受給者実人員 ※			区分	労働災害発生状況	
	淡 路		全 県		淡 路		全 県		淡 路 (件)	全 県 (件)
	前年度差	前年度比	前年度差	前年度比	前年度比					
30年度	2.14	0.26	1.45	0.13	4,110	92.9%	217,587	30年	146	5,042
元年度	2.19	0.05	1.38	-0.07	4,320	105.1%	212,275	元年	133	4,926
2年度	1.55	-0.64	0.97	-0.41	4,938	114.3%	252,333	2年	163	5,381
3年度	1.73	0.18	0.94	-0.03	4,407	89.2%	238,147	3年	150	5,967
4年度	1.94	0.21	1.03	0.09	4,645	105.4%	223,176	4年	440	11,788
5年 4月	1.79	0.12	1.03	0.06	311	98.1%	16,871	5年1月		
5月	1.72	-0.03	1.01	0.02	340	95.2%	19,550	2月		
6月	1.84	0.04	1.00	-0.01	368	90.2%	20,542	3月		
7月	1.95	-0.02	0.99	-0.03	385	89.3%	21,919	4月		
8月	1.98	-0.09	0.99	-0.05	394	91.8%	23,042	5月		
9月	1.97	0.00	1.01	-0.04	399	95.5%	21,349	6月		
10月	1.90	-0.04	1.03	-0.03	374	94.9%	21,154	7月		
11月	2.06	-0.01	1.03	-0.04	361	88.9%	19,797	8月		
12月	2.11	-0.04	1.04	-0.04	332	86.2%	18,756	9月		
6年 1月	2.01	-0.03	1.02	-0.04	341	87.2%	19,032	10月		
2月	1.90	-0.12	1.03	0.01	319	90.1%	18,139	11月		
3月	1.81	-0.15	1.04	0.03	326	91.8%	17,250	12月		
5年度計	(月平均) 1.92	-0.02	(月平均) 1.02	-0.01	[354] 4,250	91.5%	[19,783] 237,401	5年計	215	6,445

※令和4年9月以降の淡路の有効求人倍率については、ハローワークインターネットサービスの機能拡充に伴う「オンライン登録者」にかかる数値を含む。

※雇用保険受給者実人員の5年度計欄は、上段[]書きが月の平均値、下段が合計である。

区 分	5 消費者物価 ※1, 2		区 分	6 預貸金残高(億円)※3				7 保証承諾(百万円)		
	兵庫県 (神戸市)	全 国		預 金 残 高		貸 出 残 高		月平均	年度計	前年度比
					前年度比		前年度比			
元年	99.3	100.0	30年度	1	100.1%	2,251	300.0%	1,058	12,692	105.7%
2年	100.0	100.0	元年度	8,598	100.1%	2,221	98.7%	1,259	15,110	119.1%
3年	99.3	99.8	2年度	9,257	107.7%	2,467	111.1%	5,033	60,400	399.7%
4年	101.3	102.3	3年度	9,652	104.3%	2,449	99.3%	732	8,782	14.5%
5年	104.7	105.6	4年度	9,478	98.2%	2,407	98.3%	853	10,237	116.6%
6年1月	106.1	106.9	5年4月					604	-	116.6%
2月	106.1	106.9	5月					585	-	76.8%
3月	106.5	107.2	6月	9,641	98.7%	2,368	98.7%	1,336	-	109.3%
4月			7月					934	-	78.2%
5月			8月					938	-	129.0%
6月			9月	9,459	99.4%	2,358	99.1%	1,044	-	100.8%
7月			10月					902	-	138.6%
8月			11月					981	-	130.3%
9月			12月	9,425	98.7%	2,349	98.2%	1,139	-	119.0%
10月			6年1月					806	-	132.3%
11月			2月					1,085	-	154.1%
12月			3月	9,355	98.7%	2,370	98.5%	1,136	-	103.0%
6年計	(月平均) 106.2	(月平均) 107.0		37,879	98.9%	9,445	98.6%	(月平均) 958	11,490	112.2%

※1 消費者物価(R2年=100:総合)

※2 令和3年8月から、基準年が平成27年から令和2年に変更されている。

※3 年度計欄は、各年度3月末の数値

区 分	7 代位弁済(百万円)		9 主要観光施設入場者(千人)※		
	年度計	前年度比	月平均	年度計	前年度比
30年度	226	59.0%	272	3,268	99.0%
元年度	621	274.8%	261	3,128	95.7%
2年度	365	58.8%	154	1,851	59.2%
3年度	35	9.6%	190	2,284	123.3%
4年度	493	1408.6%	271	3,255	142.5%
5年4月	0	-	269	-	103.6%
5月	113	434.6%	371	-	101.1%
6月	323	10766.7%	250	-	101.7%
7月	15	300.0%	296	-	116.9%
8月	47	34.3%	355	-	104.1%
9月	93	44.5%	269	-	117.2%
10月	4	30.8%	313	-	103.9%
11月	29	-	318	-	108.9%
12月	0	-	212	-	93.0%
6年1月	84	336.0%	223	-	111.9%
2月	198	-	232	-	113.9%
3月	106	163.1%	320	-	95.8%
5年度計	1,012	205.3%	(月平均) 286	3,428	105.3%

※各月ごとの数値は四捨五入を行っているため、月ごとの計と5年度計とは一致していない場合がある。

区 分	明石海峡大橋交通量		大鳴門橋交通量	
	車両台数 (千台)	前年度比	車両台数 (千台)	前年度比
30年度	13,586	100.4%	9,173	100.6%
元年度	14,038	103.3%	9,482	103.4%
2年度	11,457	81.6%	6,775	71.4%
3年度	12,506	109.2%	7,364	108.7%
4年度	14,352	114.8%	8,930	121.3%
5年 4月	1,190	104.1%	755	109.8%
5月	1,354	101.1%	893	109.3%
6月	1,086	100.7%	679	104.6%
7月	1,278	105.3%	787	108.1%
8月	1,498	101.5%	981	108.1%
9月	1,270	113.4%	811	120.3%
10月	1,294	102.4%	834	107.2%
11月	1,275	108.4%	835	112.0%
12月	1,206	104.7%	813	107.7%
6年 1月	1,148	107.4%	770	109.8%
2月	1,082	108.6%	712	111.2%
3月	1,317	99.4%	860	101.6%
5年度計	14,998	104.5%	9,730	109.0%

(本州四国連絡高速道路株調べ)

(注1) 淡路の経済指標一覧表において、各月ごとの数値は四捨五入を行っているため、月ごとの計と5年度計とは一致していない場合がある。

(出所先等)

《指標名》	《出所先等》
主要大型店利用状況	島内主要小売業者・協同組合
公共工事請負金額	「公共工事動向」(西日本建設業保証株式会社兵庫支店)
有効求人倍率	「月報ひょうご」(厚生労働省兵庫労働局)、「主要業務取扱状況」(洲本公共職業安定所)
雇用保険受給者実人員	同上
労働災害発生状況	淡路労働基準監督署
消費者物価指数	総務省統計局
預貸金残高	「島内計数」(淡路信用金庫本店)
信用保証	「信用保証月報」(兵庫県信用保証協会)
企業倒産	(株)東京商工リサーチ神戸支店
主要観光施設入場者数	淡路ファームパークイングランドの丘、淡路人形座、うずの丘大鳴門橋記念館、ウェルネスパーク五色、パルシェ香りの館・香りの湯、淡路ワールドパークONOKORO、北淡震災記念公園、県立淡路島公園ハイウェイオアシス
観光客入込状況	「兵庫県観光客動態調査」(兵庫県産業労働部観光振興課)
明石海峡大橋交通量	本州四国連絡高速道路(株)
大鳴門橋交通量	同上

あわじの経済レポート (令和6年1月～3月)

発行 兵庫県淡路県民局県民躍動室交流渦潮課
〒656-0021 兵庫県洲本市塩屋2丁目4番5号
TEL(0799)22-3541 内線303