

あわじの経済レポート

(令和 2 年 7 月 ~ 9 月)

兵庫県淡路県民局

目 次

| | | |
|---------------|-------|---------|
| 1 主要経済・金融関連指標 | ----- | 1 |
| 〔需 要〕 | | |
| 2 主要大型店利用状況 | ----- | 2 |
| 〔生 産〕 | | |
| 3 公共工事 | ----- | 3 |
| 〔雇 用〕 | | |
| 4 雇用情勢 | ----- | 4 |
| 〔物 価〕 | | |
| 5 消費者物価 | ----- | 5 |
| 〔金 融〕 | | |
| 6 預貸金残高 | ----- | 6 |
| 7 信用保証 | ----- | 7 |
| 8 手形交換 | ----- | 8 |
| 9 企業倒産 | ----- | 9 |
| 〔観 光〕 | | |
| 10 主要観光施設入場者数 | ----- | 10 |
| 11 観光客入込状況 | ----- | 11 |
| 別表 淡路の経済指標一覧表 | ----- | 12 ~ 14 |

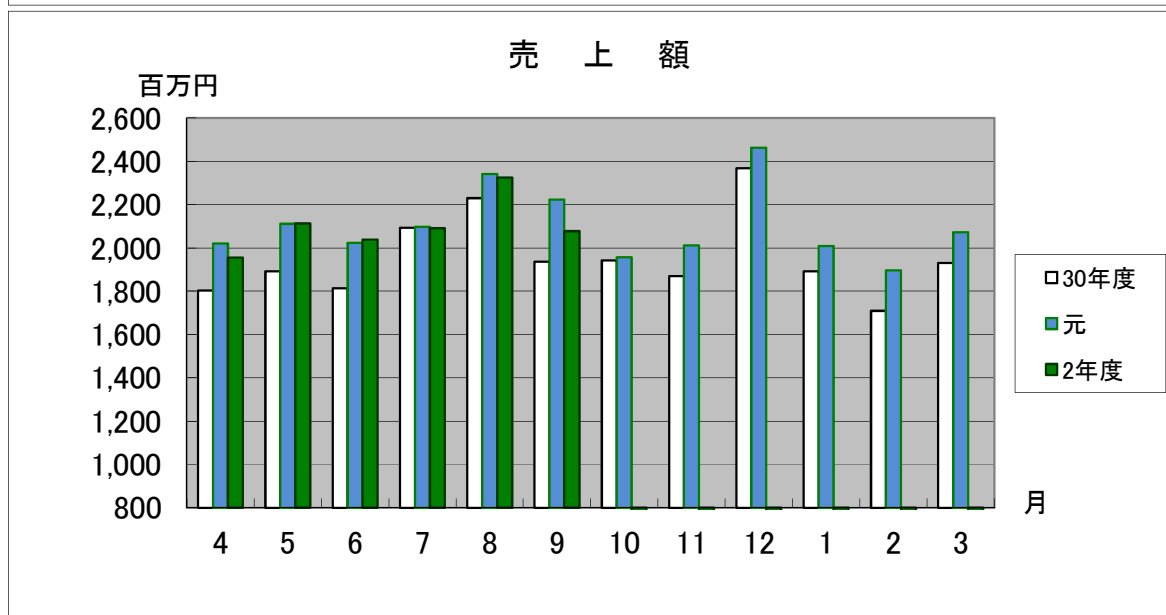
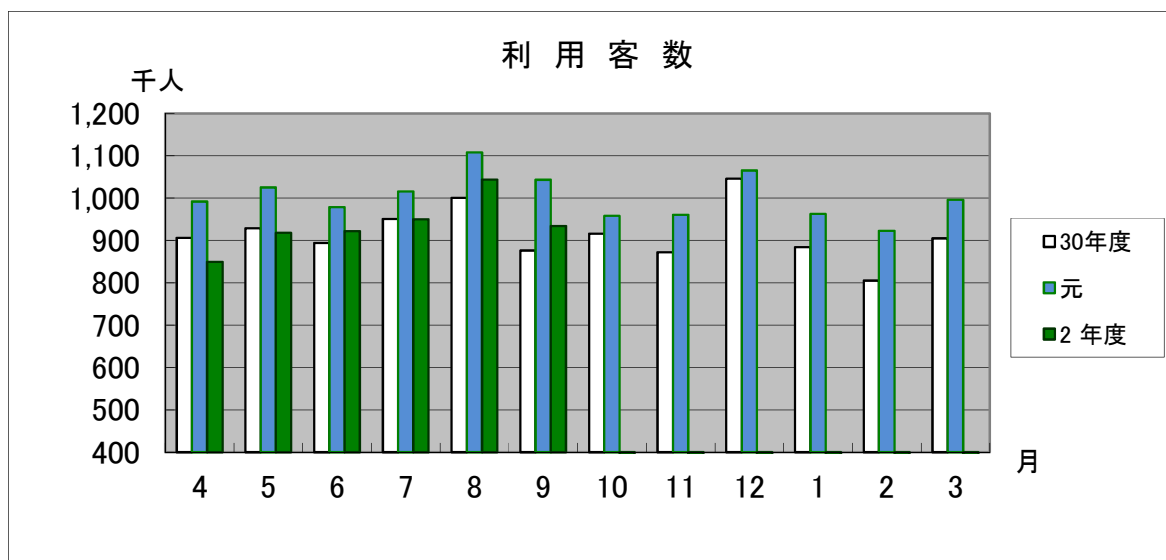
1 主要経済・金融関連指標

| 区分 | 項目 | 9月値 | 前年同月比 (%、ポイント) | 過去3か月値 | | |
|----------|---------------------|----------|-------------------|--------------|----|----|
| | | | | 7月 | 8月 | 9月 |
| 1 | 主要大型店利用状況 | | | (前月比較) | | |
| | 利用客数 | 934千人 | ▲10.5 | ↗ | ↗ | ↘ |
| | 売上額 | 2,077百万円 | ▲6.6 | ↗ | ↗ | ↘ |
| 2 | 公共工事請負金額 | 2,130百万円 | ▲3.9 | ↘ | ↘ | ↗ |
| 3 | 雇用情勢 | | | | | |
| | 有効求人倍率 | 1.40 | ▲0.63 | ↗ | ↘ | ↘ |
| | 雇用保険受給者実人員 | 500人 | +37.4 | ↗ | ↘ | ↗ |
| 4 | 消費者物価指数(神戸市) | 103.0 | +1.1 | ↗ | ↗ | ↗ |
| 5 | 金融機関貸出金残高 | 2,355億円 | +7.3 | (四半期単位・9月末値) | | |
| 6 | 信用保証 | | | | | |
| | 保証承諾額 | 3,805百万円 | +106.9 | ↘ | ↘ | ↘ |
| | 代位弁済額 | 6百万円 | ▲84.2 | ↘ | ↘ | ↗ |
| 7 | 手形交換 | | | | | |
| | 交換枚数 | 3,952枚 | ▲26.2 | ↘ | ↘ | ↘ |
| | 交換金額 | 52億円 | ▲8.8 | ↘ | ↘ | → |
| | 不渡手形(金額) | 0百万円 | 皆減 | ↘ | → | → |

(注)

- 文中及び各表の数値・比率は、原則として表示単位未満を四捨五入したものであるため、内訳の計が一致しない場合がある。
- ▲は減少を示す。
- 有効求人倍率及び消費者物価指数値の前年同月比は、ポイント値である。
- 過去3か月値欄の矢印は、前月値を上回っている場合『上向き』で、下回っている場合『下向き』で示したものである。
- 「皆減」は、今年度に数値がなく全額減少したものである。

2 主要大型店利用状況



| 区分 | 28年度 | 29年度 | 30年度 | 元年度 |
|--------------|--------|--------|--------|--------|
| 利用客数 (千人) | 11,309 | 10,684 | 10,985 | 12,029 |
| 売上額 (百万円) | 24,103 | 22,981 | 23,477 | 25,223 |

| 区分 | 令和2年 7月 | 8月 | 9月 | 令和2年 7~9月期計 | 前年同期比 | 2年度 累計 | 前年度比 |
|--------------|------------|-------|-------|----------------|-------|-----------|-------|
| 利用客数 (千人) | 950 | 1,044 | 934 | 2,928 | 92.5% | 5,618 | 91.2% |
| 売上額 (百万円) | 2,090 | 2,325 | 2,077 | 6,492 | 97.4% | 12,597 | 98.3% |

(島内主要小売業者・協同組合調べ)

※2年6月より調査対象店舗減少(14店舗→13店舗)

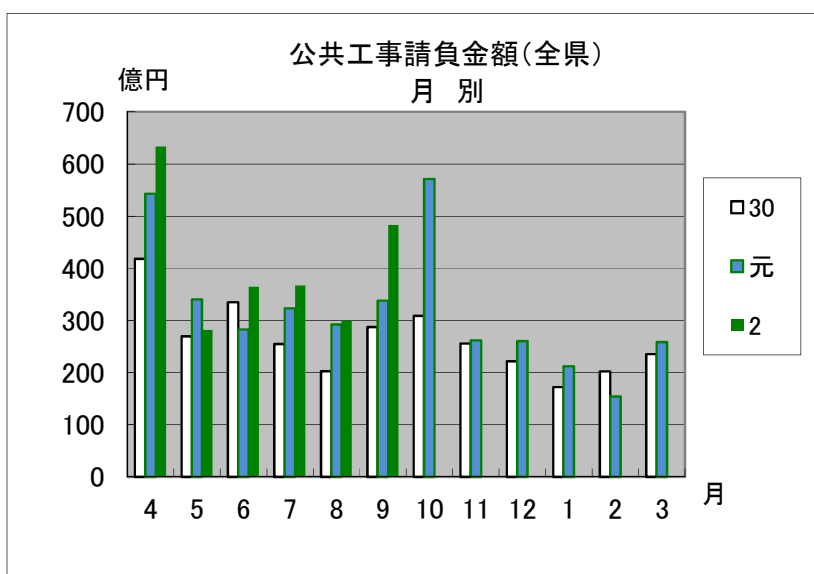
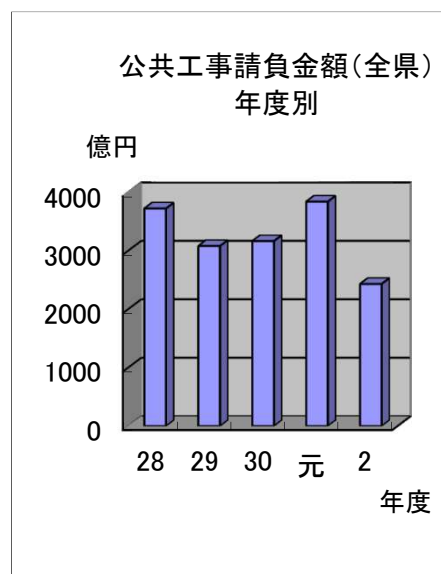
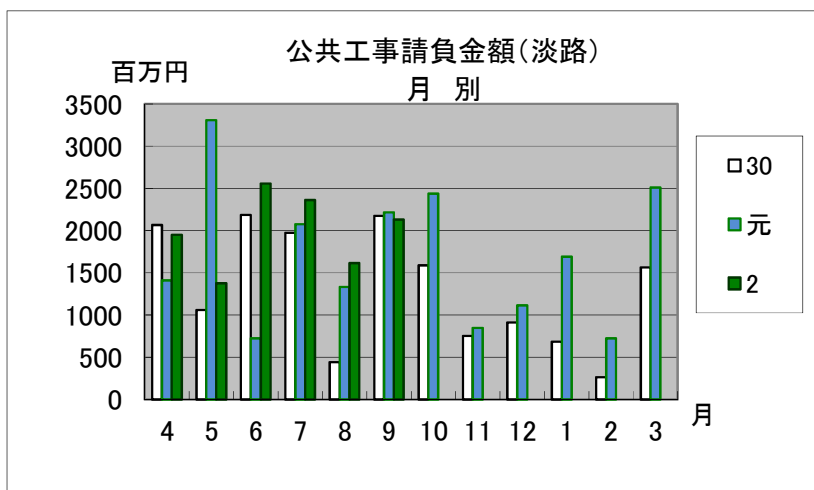
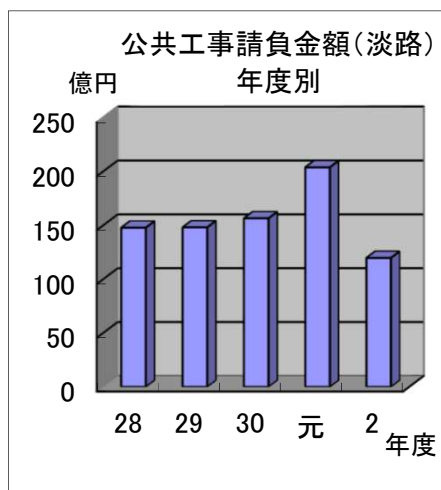
※調査対象店舗の集計方法が変更となったため、元年度以降の利用客数・売上額を修正

主要大型店の利用客数・売上額は、2年7-9月期計2,928千人・6,492百万円で、前年同期(3,167千人・6,662百万円)に比べ、利用客数は7.5%(239千人)減少、売上額は2.6%(170百万円)減少している。

新型コロナウイルスの影響を受け、島外への移動が減少していることから食料品を中心に売上が増加している。一方で、お土産などの売上が減少している。

その他、増税の駆け込み需要が多かった時期の裏年であるため、売上が減少している。

3 公共工事



(単位:億円)

| 区分 | 28年度 | 29年度 | 30年度 | 元年度 |
|----|-------|-------|-------|-------|
| 淡路 | 148 | 148 | 157 | 204 |
| 全県 | 3,720 | 3,079 | 3,163 | 3,838 |

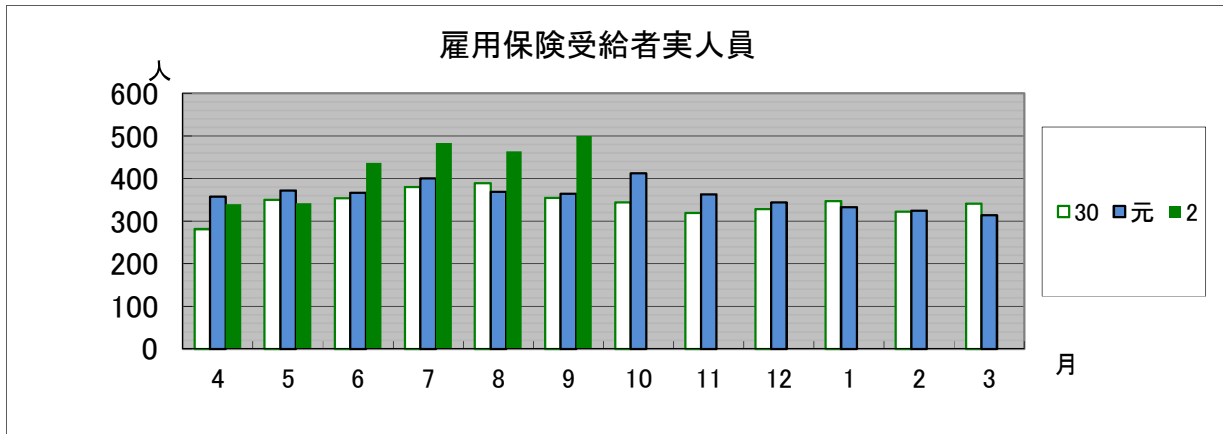
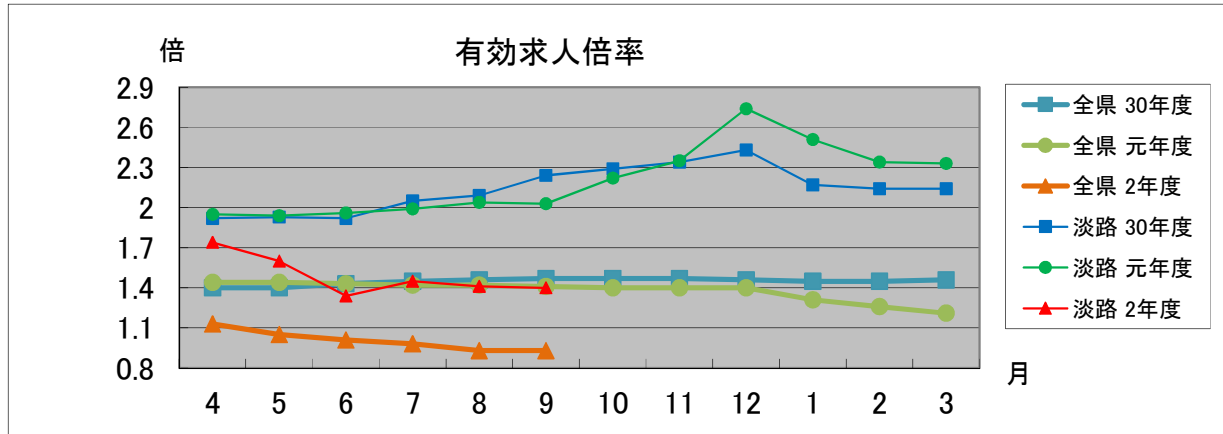
(単位:百万円)

| 区分 | 令和2年 7月 | 8月 | 9月 | 令和2年 7~9月期計 | 前年同期比 | 2年度 累計 | 前年度比 |
|----|------------|--------|--------|----------------|--------|-----------|--------|
| 淡路 | 2,363 | 1,615 | 2,130 | 6,108 | 108.6% | 11,993 | 108.4% |
| 全県 | 36,734 | 29,969 | 48,249 | 114,952 | 120.6% | 242,928 | 114.6% |

(「公共工事動向」西日本建設業保証株式会社兵庫支店)

淡路地域の公共工事請負金額は、2年7-9月期計(6,108百万円)で、前年同期(5,625百万円)に比べ8.6%(483百万円)増加している。

4 雇用情勢



(1) 有効求人倍率

| 区分 | | 4月 | 5月 | 6月 | 7月 | 8月 | 9月 | 10月 | 11月 | 12月 | 1月 | 2月 | 3月 | 年平均 |
|----|------|------|------|------|------|------|------|------|------|------|------|------|------|------|
| 淡路 | 30年度 | 1.92 | 1.93 | 1.92 | 2.05 | 2.09 | 2.24 | 2.29 | 2.34 | 2.43 | 2.17 | 2.14 | 2.14 | 2.14 |
| | 元年度 | 1.95 | 1.94 | 1.96 | 1.99 | 2.04 | 2.03 | 2.22 | 2.35 | 2.74 | 2.51 | 2.34 | 2.33 | 2.20 |
| | 2年度 | 1.74 | 1.60 | 1.34 | 1.45 | 1.41 | 1.40 | | | | | | | 1.49 |
| 全県 | 30年度 | 1.40 | 1.40 | 1.43 | 1.45 | 1.46 | 1.47 | 1.47 | 1.47 | 1.46 | 1.45 | 1.45 | 1.46 | 1.45 |
| | 元年度 | 1.44 | 1.44 | 1.43 | 1.42 | 1.42 | 1.41 | 1.40 | 1.40 | 1.40 | 1.31 | 1.26 | 1.21 | 1.38 |
| | 2年度 | 1.13 | 1.05 | 1.01 | 0.98 | 0.93 | 0.93 | | | | | | | 1.01 |

※ 全県の有効求人倍率算出は、統計学上の手法により季節変動分を除去し季節調整を行っている。

(淡路＝「主要業務取扱状況」洲本公共職業安定所(パート含む))

(全県＝「月報ひょうご」厚生労働省兵庫労働局(パート含む))

(2) 雇用保険受給者実人員

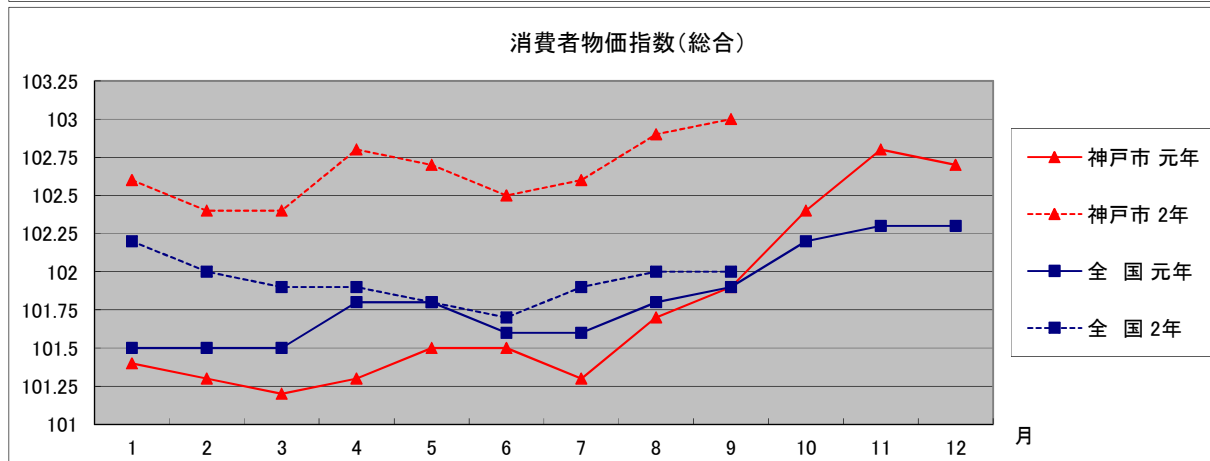
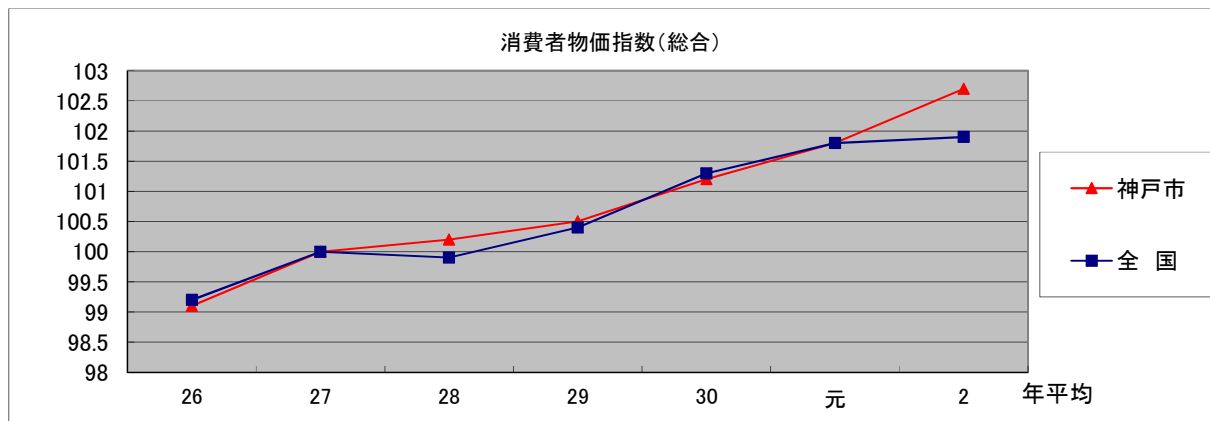
| 区分 | | 4月 | 5月 | 6月 | 7月 | 8月 | 9月 | 10月 | 11月 | 12月 | 1月 | 2月 | 3月 | 年平均 合計 |
|----|------|-----|-----|-----|-----|-----|-----|-----|-----|-----|-----|-----|-----|----------------|
| 淡路 | 30年度 | 281 | 350 | 354 | 380 | 389 | 355 | 344 | 319 | 328 | 347 | 322 | 341 | [343] 4,110 |
| | 元年度 | 357 | 372 | 367 | 400 | 369 | 364 | 412 | 363 | 344 | 333 | 325 | 314 | [360] 4,320 |
| | 2年度 | 340 | 342 | 437 | 484 | 464 | 500 | | | | | | | [428] 2,567 |

(淡路＝「主要業務取扱状況」洲本公共職業安定所(パート含む))

パートを含む有効求人倍率は、2年9月には1.40倍となっており、減少傾向にある。

一方、雇用保険受給者実人員については、2年9月では500人となり、増加傾向にある。

5 消費者物価



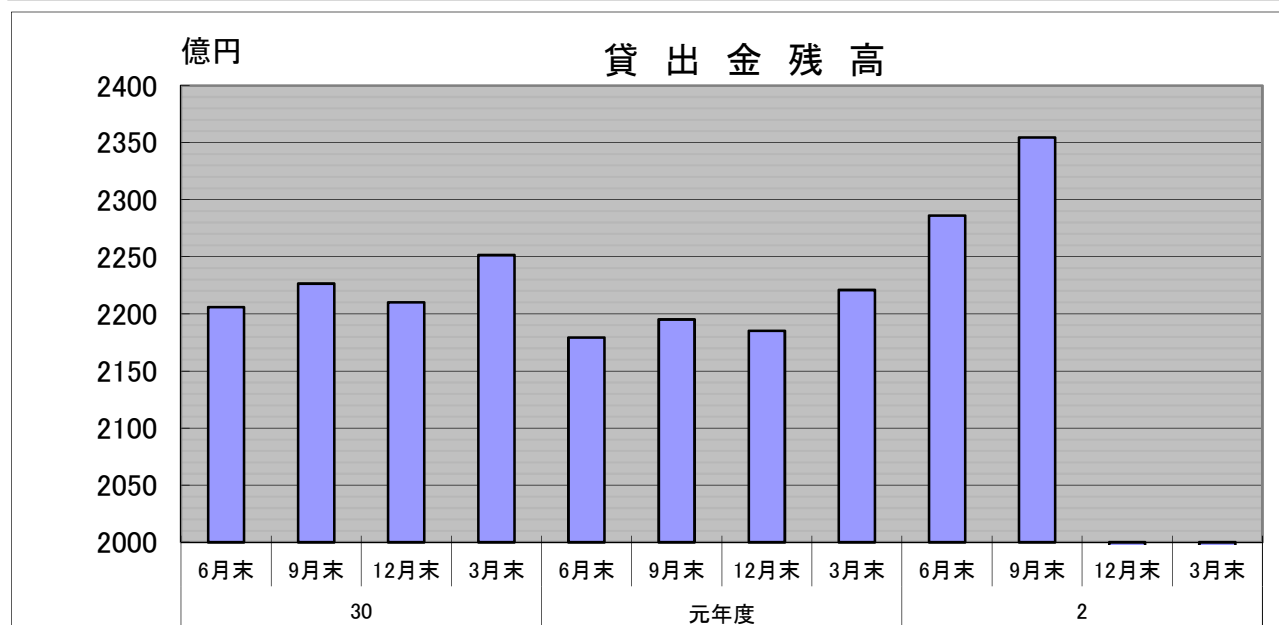
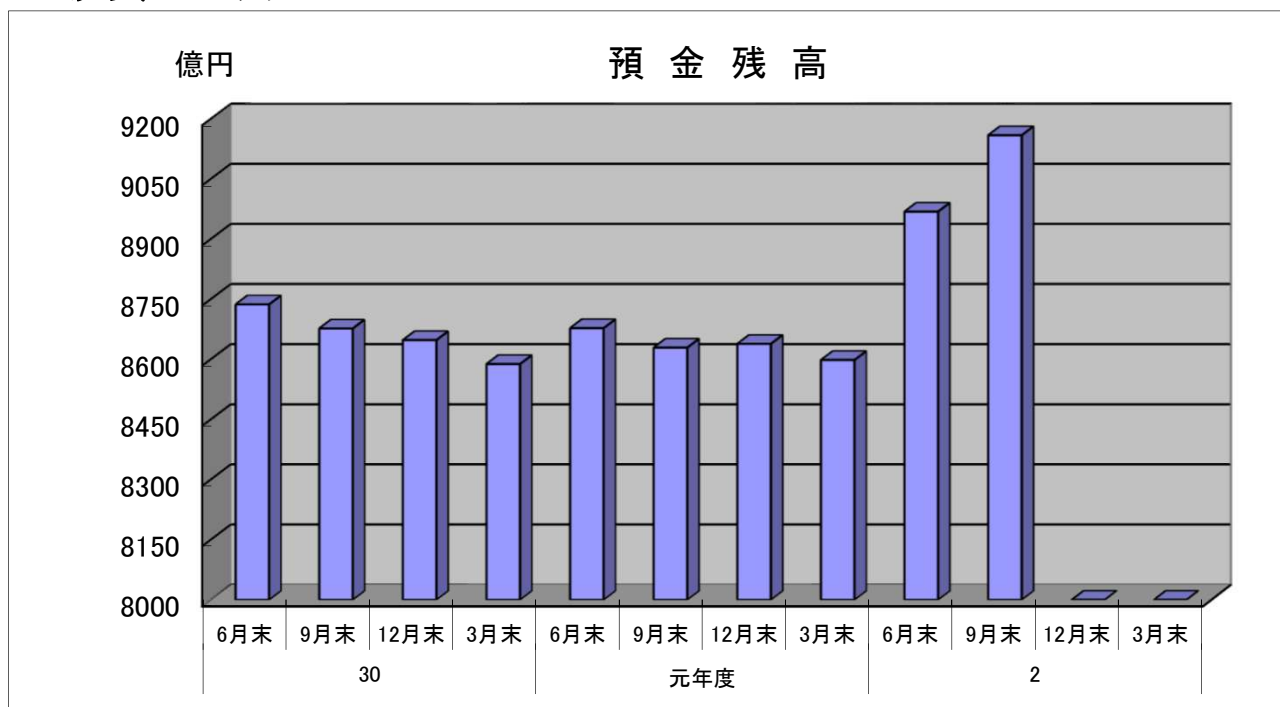
| 区分 | 27年平均 | 28年平均 | 29年平均 | 30年平均 | 元年平均 | 2年平均 |
|----------|-------|-------|-------|-------|-------|-------|
| 兵庫県(神戸市) | 100.0 | 100.2 | 100.5 | 101.2 | 101.8 | 102.7 |
| 全国 | 100.0 | 99.9 | 100.4 | 101.3 | 101.8 | 101.9 |

| 区分 | | 1月 | 2月 | 3月 | 4月 | 5月 | 6月 | 7月 | 8月 | 9月 | 10月 | 11月 | 12月 | 年平均 |
|----------|----|-------|-------|-------|-------|-------|-------|-------|-------|-------|-------|-------|-------|-------|
| 兵庫県(神戸市) | 元年 | 101.4 | 101.3 | 101.2 | 101.3 | 101.5 | 101.5 | 101.3 | 101.7 | 101.9 | 102.4 | 102.8 | 102.7 | 101.8 |
| | 2年 | 102.6 | 102.4 | 102.4 | 102.8 | 102.7 | 102.5 | 102.6 | 102.9 | 103.0 | | | | 102.7 |
| 全国 | 元年 | 101.5 | 101.5 | 101.5 | 101.8 | 101.8 | 101.6 | 101.6 | 101.8 | 101.9 | 102.2 | 102.3 | 102.3 | 101.8 |
| | 2年 | 102.2 | 102.0 | 101.9 | 101.9 | 101.8 | 101.7 | 101.9 | 102.0 | 102.0 | | | | 101.9 |

(兵庫県(神戸市)＝兵庫県企画県民部ビジョン局統計課調べ)
(全国＝総務省統計局調べ)

神戸市の消費者物価指数は、2年は102.4から103.0の間で推移し、2年9月では103.0となっている。

6 預貸金残高



(単位:億円)

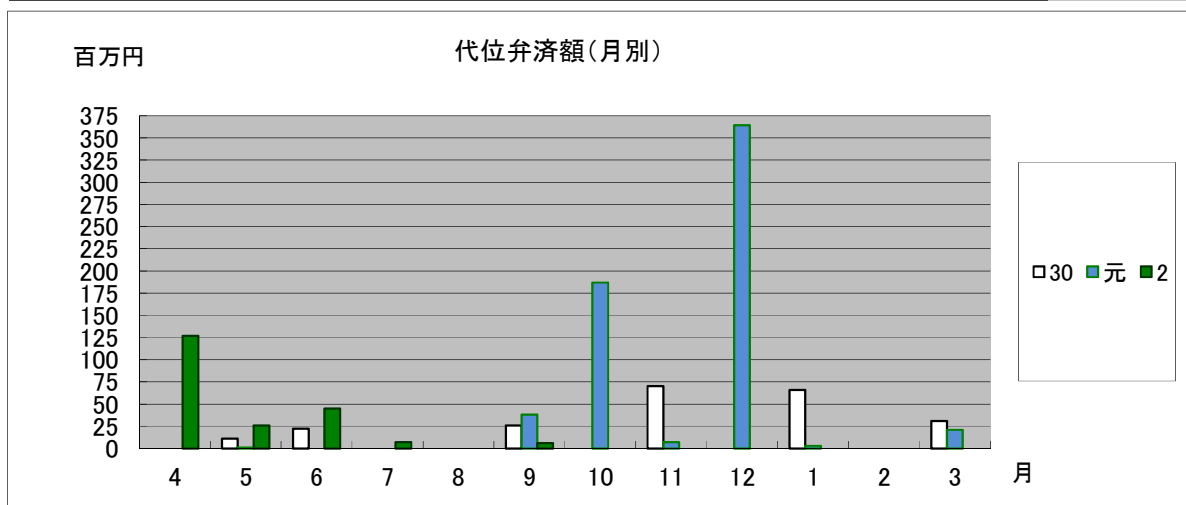
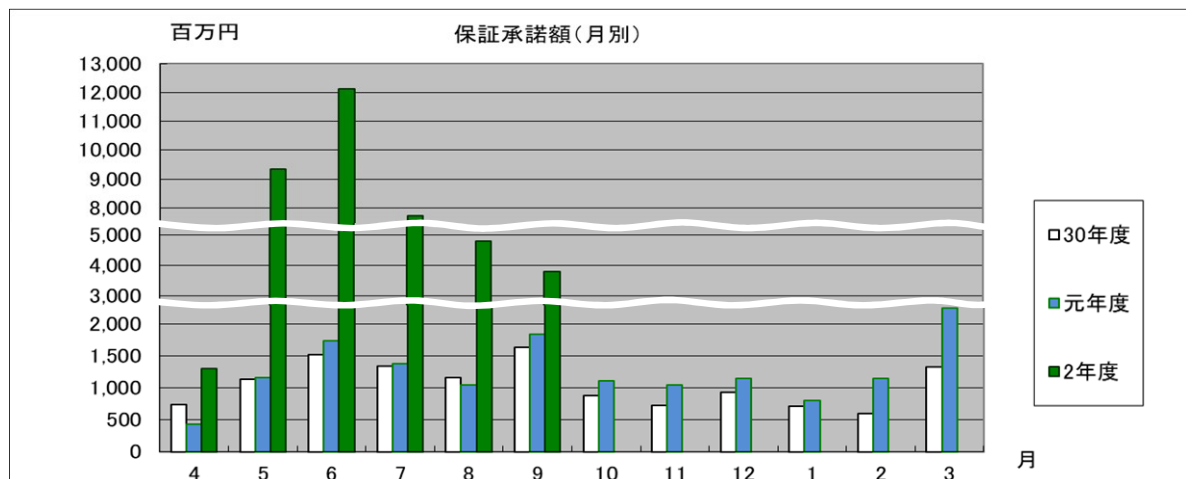
| 区分 | 30年度 | | | | 元年度 | | | | 2年度 | | | |
|-------|-------|-------|-------|-------|-------|-------|-------|-------|-------|-------|------|-----|
| | 6月末 | 9月末 | 12月末 | 3月末 | 6月末 | 9月末 | 12月末 | 3月末 | 6月末 | 9月末 | 12月末 | 3月末 |
| 預金残高 | 8,737 | 8,677 | 8,648 | 8,588 | 8,678 | 8,629 | 8,639 | 8,598 | 8,968 | 9,159 | 0 | 0 |
| 貸出金残高 | 2,206 | 2,226 | 2,210 | 2,251 | 2,179 | 2,195 | 2,185 | 2,221 | 2,286 | 2,355 | 0 | 0 |

(「島内計数」淡路信用金庫本店)

預金残高は、2年9月末現在(9,159億円)で、前年同期(8,629億円)に比べ6.1%(530億円)増加している。

貸出金残高は、2年9月末現在(2,355億円)で、前年同期(2,195億円)に比べ7.3%(160億円)増加している。

7 信用保証



(単位:百万円)

| 区分 | 28年度 | 29年度 | 30年度 | 元年度 |
|-------|--------|--------|--------|--------|
| 保証承諾額 | 10,944 | 12,002 | 12,692 | 15,110 |
| 代位弁済額 | 486 | 383 | 226 | 621 |

(単位:百万円)

| 区分 | 令和2年 7月 | 8月 | 9月 | 令和2年 7~9月期計 | 前年同期比 | 2年度 累計 | 前年度比 |
|--------|------------|-------|-------|----------------|--------|-----------|--------|
| 保証承諾件数 | 467 | 328 | 237 | 1,032 | 300.9% | 2,441 | 393.7% |
| 保証承諾額 | 7,732 | 4,810 | 3,805 | 16,347 | 383.1% | 39,108 | 514.8% |
| 代位弁済件数 | 6 | 0 | 1 | 7 | 87.5% | 20 | 222.2% |
| 代位弁済額 | 7 | 0 | 6 | 13 | 34.2% | 211 | 541.0% |

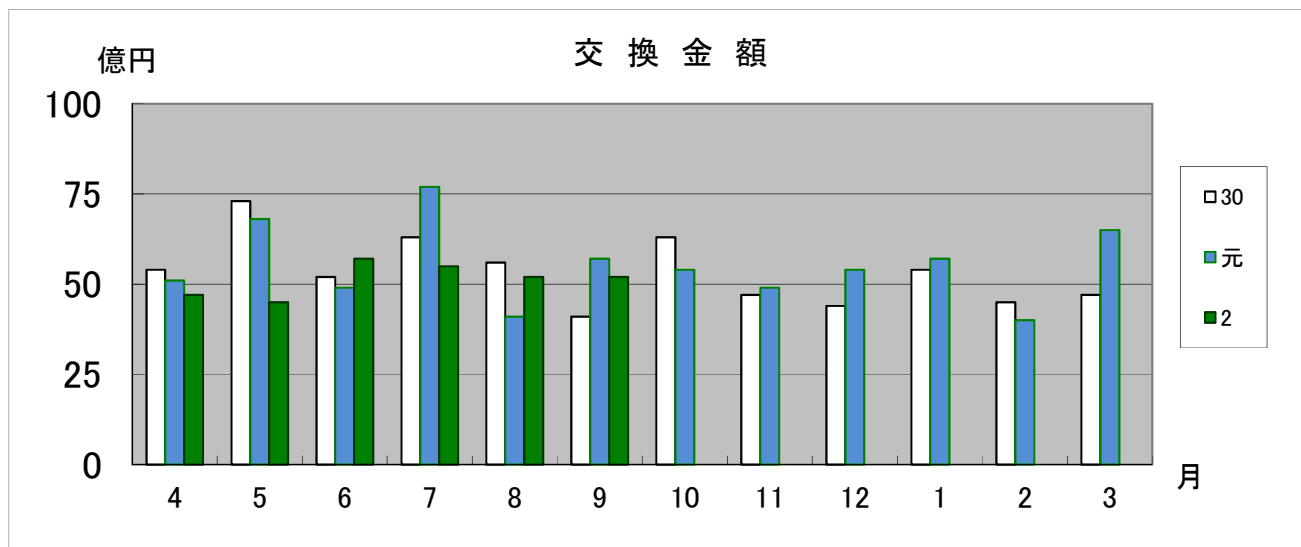
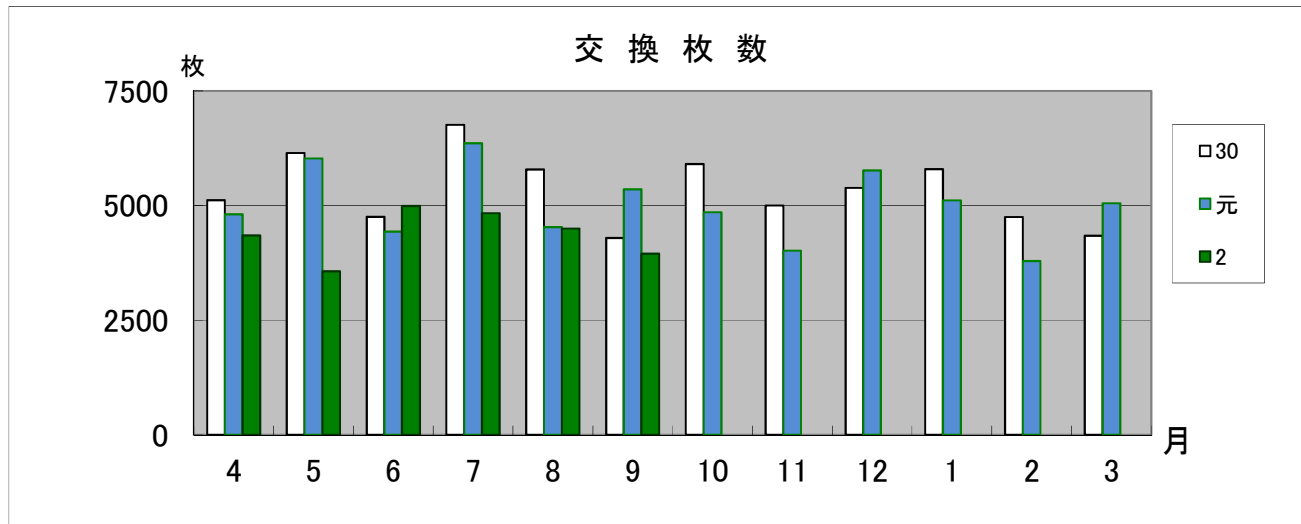
(「信用保証月報」兵庫県信用保証協会)

保証承諾額は、2年7-9月期計(1,032件・16,347百万円)で、前年同期(343件・4,267百万円)に比べ、件数で200.9%(689件)増加し、金額では283.1%(12,080百万円)増加している。

新型コロナウイルスの影響を受け、保証承諾件数・保証承諾額が大幅に増加している。

また、代位弁済額は、2年7-9月期計(7件・13百万円)で、前年同期(8件・38百万円)に比べ、件数で12.5%(1件)減少し、金額では65.8%(25百万円)減少している。

8 手形交換



(1) 交換枚数及び交換金額

| 区分 | 30年度 | 元年度 | 令和2年 7月 | 8月 | 9月 | 令和2年 7~9月期計 | 前年同期比 | 2年度 累計 | 前年度比 |
|-------------------|-------------------|-------------------|------------|-------|-------|-------------------|-------|-------------------|-------|
| 交換枚数(枚) 〔月平均〕 | 64,024 〔5,335〕 | 60,093 〔5,008〕 | 4,832 | 4,496 | 3,952 | 13,280 〔4,427〕 | 81.8% | 26,180 〔4,363〕 | 83.1% |
| 交換金額(億円) 〔月平均〕 | 639 〔53〕 | 662 〔55〕 | 55 | 52 | 52 | 159 〔53〕 | 90.9% | 308 〔51〕 | 89.8% |

(淡路島手形交換所(三井住友銀行洲本支店)調べ)

手形交換枚数及び金額は、2年7~9月期計(13,280枚、159億円)で、前年同期(16,242枚、175億円)に比べ、枚数で18.2%(2,962枚)減少し、金額で9.1%(16億円)減少している。

(2) 不渡枚数及び不渡金額

| 区分 | 30年度 | 31年度 | 令和2年 7月 | 8月 | 9月 | 令和2年 7~9月期計 | 前年同期比 | 2年度 累計 | 前年度比 |
|-----------|------|-------|------------|-----|-----|----------------|-------|-----------|------|
| 不渡枚数(枚) | 3 | 129 | 0 | 0 | 0 | 0 | 皆減 | 5 | 9.6% |
| 不渡金額(百万円) | 2.1 | 826.6 | 0.0 | 0.0 | 0.0 | 0.0 | 皆減 | 0.6 | 0.1% |

(淡路島手形交換所(三井住友銀行洲本支店)調べ)

9 企業倒産

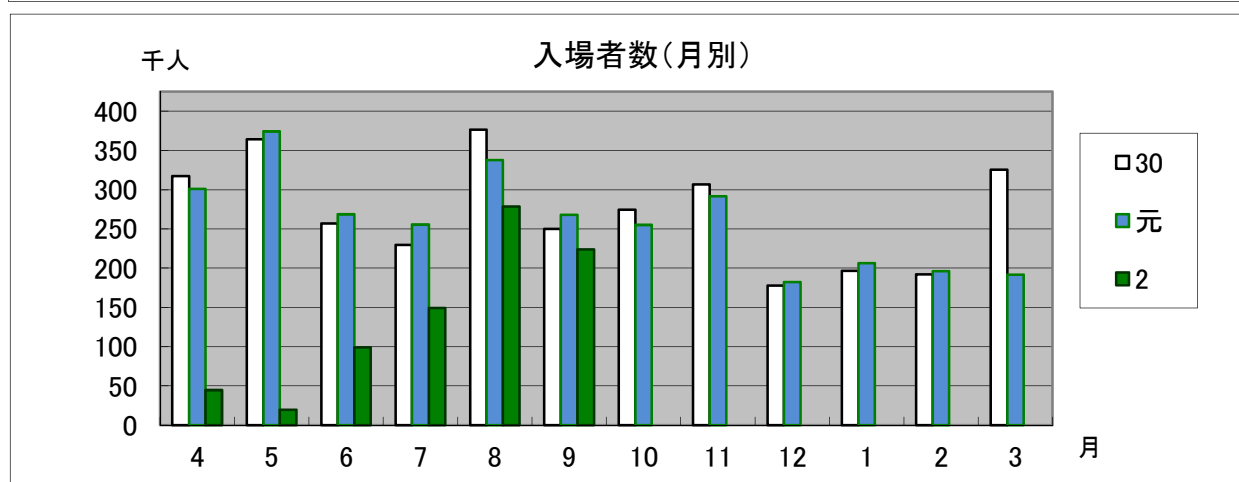
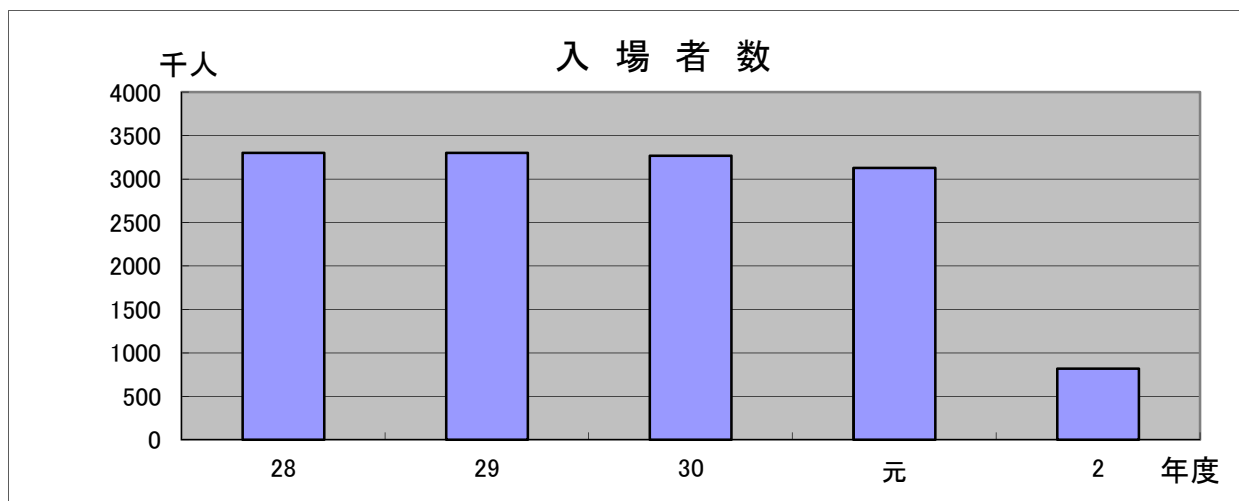
| 区 分 | | 27年 | 28年 | 29年 | 30年 | 元年 | 2年 | |
|-----|--------------|------|------|------|-----|------|------------|-------------|
| | | | | | | | 7～9月 期計 | 1～12月 累計 |
| 淡路 | 件数 | 17 | 7 | 12 | 8 | 11 | 0 | 3 |
| | 負債総額 (億円) | 66.3 | 14.2 | 21.3 | 5.7 | 35.9 | 0.0 | 0.3 |
| 全県 | 件数 | 499 | 434 | 449 | 413 | 492 | 115 | 319 |
| | 負債総額 (億円) | 553 | 487 | 369 | 407 | 631 | 215 | 457 |

(負債総額が1千万円以上で、県内に本店があるもの)

(株東京商工リサーチ神戸支店、兵庫県産業労働部産業振興局地域金融室調べ)

倒産は、2年7-9月期計(0件・負債総額0.0億円)で、前年同期(1件・負債総額20.0億円)に比べ、件数・負債総額ともに皆減。

10 主要観光施設入場者数



《主要観光施設入場者数(8施設)》

(単位:千人)

| 区分 | 28年度 | 29年度 | 30年度 | 元年度 | 2年度 |
|------|-------|--------|-------|-------|-------|
| 入場者数 | 3,299 | 3,301 | 3,268 | 3,128 | 815 |
| 前年度比 | 93.1% | 100.1% | 99.0% | 95.7% | 45.2% |

(単位:千人)

| 区分 | 令和2年 7月 | 8月 | 9月 | 令和2年 7~9月期計 | 2年度 累計 |
|------|------------|-------|-------|----------------|-----------|
| 入場者数 | 149 | 279 | 224 | 652 | 815 |
| 前年度比 | 58.4% | 82.4% | 83.7% | 75.7% | 45.2% |

(注) 対象施設は、

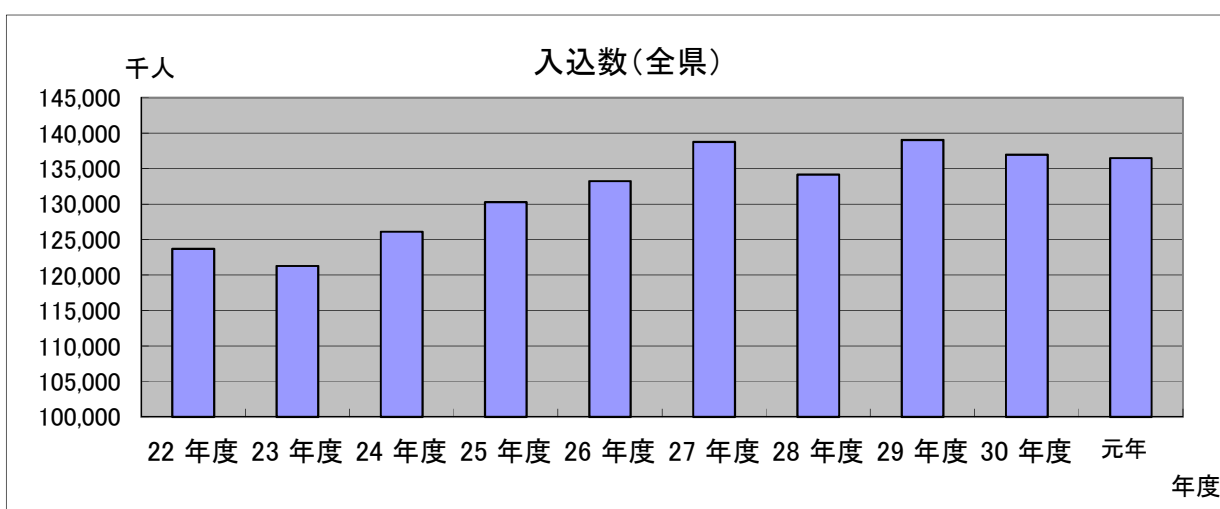
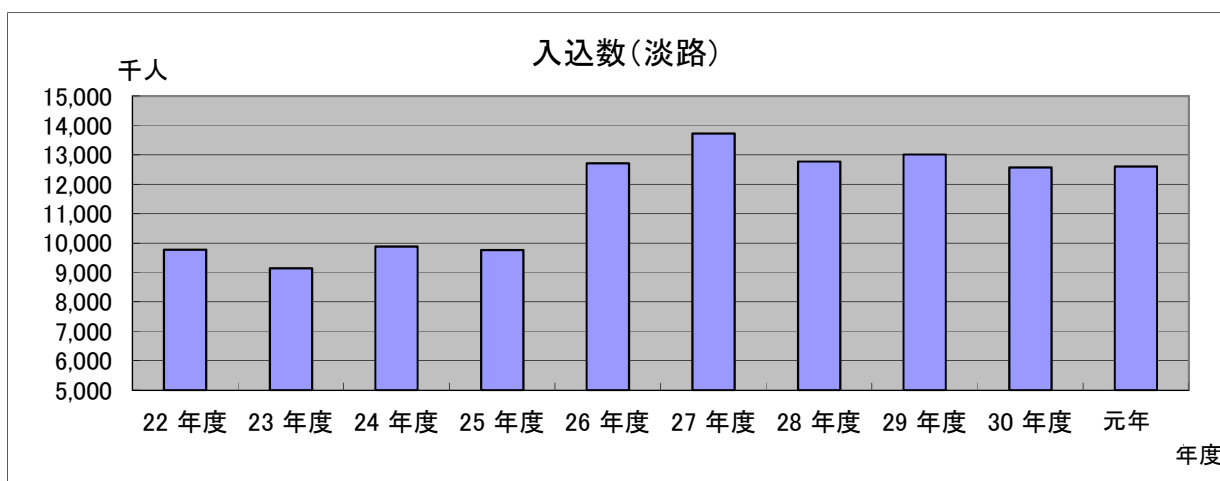
- ①淡路ファームパークイングランドの丘
- ②淡路人形座(元年10月より島外出張公演を除く)
- ③うずの丘大鳴門橋記念館
- ④ウェルネスパーク五色
- ⑤パルシェ香りの館・香りの湯
- ⑥淡路ワールドパークONOKORO
- ⑦北淡震災記念公園
- ⑧県立淡路島公園ハイウェイオアシス

主要観光施設入場者数は、2年7-9月期計(652千人)で、前年同期(861千人)と比べ、24.3%(209千人)減少している。

※2年1月より対象施設を追加。あわせて、2年1月以前の入場者数も修正。

新型コロナウイルスの影響を受け、時短営業、入場制限、イベントの中止等で入場者数が減少している。

11 観光客入込状況



(単位:千人)

| 区分 | 22年度 | 23年度 | 24年度 | 25年度 | 26年度 | 27年度 | 28年度 | 29年度 | 30年度 | 元年度 | 前年度比 |
|----|---------|---------|---------|---------|---------|---------|---------|---------|---------|---------|--------|
| 淡路 | 9,779 | 9,141 | 9,880 | 9,769 | 12,713 | 13,723 | 12,777 | 13,012 | 12,567 | 12,603 | 100.3% |
| 全県 | 123,682 | 121,302 | 126,111 | 130,272 | 133,256 | 138,755 | 134,167 | 139,047 | 136,964 | 136,508 | 99.7% |

(「兵庫県観光客動態調査」兵庫県産業労働部観光振興課)

淡路地域の元年度の入込数は12,603千人で、30年度の12,567千人に比べ、0.3%(36千人)増加している。

〔別表〕 淡路の経済指標一覧表

| 区分 | 2 主要大型店売上等 ※ | | | | 3 公共工事請負金額(百万円) | | | | | |
|-------|--------------|--------|--------|--------|-----------------|--------|--------|-----------------|---------|--------|
| | 利用客数 | | 総売上額 | | 淡路地域 | | | 全 県 | | |
| | (千人) | 前年度比 | (百万円) | 前年度比 | 月平均 | 年度計 | 前年度比 | 月平均 | 年度計 | 前年度比 |
| 27年度 | 11,620 | 145.0% | 24,202 | 150.5% | 1,784 | 21,405 | 136.3% | 30,390 | 364,685 | 101.3% |
| 28年度 | 11,309 | 97.3% | 24,103 | 99.6% | 1,233 | 14,797 | 69.1% | 31,002 | 372,020 | 102.0% |
| 29年度 | 10,684 | 94.5% | 22,981 | 95.3% | 1,236 | 14,826 | 100.2% | 25,660 | 307,921 | 82.8% |
| 30年度 | 10,985 | 102.8% | 23,477 | 102.2% | 1,305 | 15,664 | 105.7% | 26,359 | 316,312 | 102.7% |
| 元年度 | 12,029 | 109.5% | 25,223 | 107.4% | 1,699 | 20,393 | 137.5% | 31,982 | 383,781 | 121.3% |
| 2年 4月 | 850 | 85.7% | 1,955 | 96.8% | 1,951 | - | 138.2% | 63,353 | - | 116.7% |
| 5月 | 918 | 89.6% | 2,112 | 100.0% | 1,378 | - | 41.7% | 28,169 | - | 82.8% |
| 6月 | 922 | 94.2% | 2,038 | 100.7% | 2,556 | - | 353.0% | 36,454 | - | 128.8% |
| 7月 | 950 | 93.5% | 2,090 | 99.7% | 2,363 | - | 113.9% | 36,734 | - | 113.7% |
| 8月 | 1,044 | 94.2% | 2,325 | 99.3% | 1,615 | - | 121.2% | 29,969 | - | 102.6% |
| 9月 | 934 | 89.5% | 2,077 | 93.4% | 2,130 | - | 96.1% | 48,249 | - | 142.7% |
| 10月 | 0 | - | 0 | - | 0 | - | - | 0 | - | - |
| 11月 | 0 | - | 0 | - | 0 | - | - | 0 | - | - |
| 12月 | 0 | - | 0 | - | 0 | - | - | 0 | - | - |
| 3年 1月 | 0 | - | 0 | - | 0 | - | - | 0 | - | - |
| 2月 | 0 | - | 0 | - | 0 | - | - | 0 | - | - |
| 3月 | 0 | - | 0 | - | 0 | - | - | 0 | - | - |
| 2年度計 | 5,618 | 91.2% | 12,597 | 98.3% | (月平均) 1,999 | 11,993 | 108.4% | (月平均) 40,488 | 242,928 | 114.6% |

※調査対象店舗の集計方法が変更となったため、元年度以降の利用客数・売上額を修正

| 区分 | 4 有効求人倍率 | | | | 4 雇用保険受給者実人員 ※ | | | 区分 | 労働災害発生状況 | |
|-------|---------------|-------|---------------|-------|----------------|--------|---------------------|-------|------------|------------|
| | 淡 路 | | 全 県 | | 淡 路 | | 全 県 | | 淡 路 (件) | 全 県 (件) |
| | 前年度差 | 前年度差 | 前年度比 | 前年度比 | | | | | | |
| 27年度 | 1.38 | 0.09 | 1.02 | 0.11 | 5,328 | 81.5% | 245,435 | 26 年 | 125 | 4,683 |
| 28年度 | 1.63 | 0.25 | 1.17 | 0.15 | 4,229 | 79.4% | 225,177 | 27 年 | 102 | 4,679 |
| 29年度 | 1.88 | 0.25 | 1.32 | 0.15 | 4,426 | 104.7% | 213,642 | 28 年 | 147 | 4,641 |
| 30年度 | 2.14 | 0.26 | 1.45 | 0.13 | 4,110 | 92.9% | 217,587 | 29 年 | 130 | 4,794 |
| 元年度 | 2.20 | 0.06 | 1.38 | -0.07 | 4,320 | 105.1% | 212,275 | 30 年 | 146 | 5,042 |
| 2年 4月 | 1.74 | -0.21 | 1.13 | -0.31 | 340 | 95.2% | 15,443 | 31年1月 | | |
| 5月 | 1.60 | -0.34 | 1.05 | -0.39 | 342 | 91.9% | 17,529 | 2月 | | |
| 6月 | 1.34 | -0.62 | 1.01 | -0.42 | 437 | 119.1% | 20,904 | 3月 | | |
| 7月 | 1.45 | -0.54 | 0.98 | -0.44 | 484 | 121.0% | 22,919 | 4月 | | |
| 8月 | 1.41 | -0.63 | 0.93 | -0.49 | 464 | 125.7% | 23,830 | 元年5月 | | |
| 9月 | 1.40 | -0.63 | 0.93 | -0.48 | 500 | 137.4% | 24,396 | 6月 | | |
| 10月 | 0.00 | - | 0.00 | - | 0 | - | 0 | 7月 | | |
| 11月 | 0.00 | - | 0.00 | - | 0 | - | 0 | 8月 | | |
| 12月 | 0.00 | - | 0.00 | - | 0 | - | 0 | 9月 | | |
| 3年 1月 | 0.00 | - | 0.00 | - | 0 | - | 0 | 10月 | | |
| 2月 | 0.00 | - | 0.00 | - | 0 | - | 0 | 11月 | | |
| 3月 | 0.00 | - | 0.00 | - | 0 | - | 0 | 12月 | | |
| 2年度計 | (月平均) 1.49 | -0.50 | (月平均) 1.01 | -0.42 | [428] 2,567 | 115.2% | [20,837] 125,021 | 元年計 | 133 | 4,926 |

※雇用保険受給者実人員の元年度計欄は、上段〔〕書きが月の平均値、下段が合計である。

| 区分 | 5 消費者物価 ※1, 2 | | 区分 | 6 預貸金残高(億円) | | | | 7 保証承諾(百万円) | | |
|------|------------------|----------------|------|-------------|--------|-------|--------|----------------|--------|--------|
| | 兵庫県 (神戸市) | 全国 | | 預金残高 | | 貸出残高 | | 月平均 | 年度計 | 前年度比 |
| | | | | 前年度比 | 前年度比 | | | | | |
| 27年 | 100.0 | 100.0 | 27年度 | 34,665 | 99.6% | 9,000 | 99.3% | 840 | 10,084 | 82.7% |
| 28年 | 100.2 | 99.9 | 28年度 | 34,440 | 99.4% | 9,011 | 100.1% | 912 | 10,944 | 108.5% |
| 29年 | 100.5 | 100.4 | 29年度 | 34,705 | 100.8% | 8,996 | 99.8% | 1,000 | 12,002 | 109.7% |
| 30年 | 101.2 | 101.3 | 30年度 | 34,650 | 99.8% | 8,894 | 98.9% | 1,058 | 12,692 | 105.7% |
| 元年 | 101.8 | 101.8 | 元年度 | 34,543 | 99.7% | 8,780 | 98.7% | 1,259 | 15,110 | 119.1% |
| 2年1月 | 102.6 | 102.2 | 2年4月 | | | | | 1,300 | - | 301.6% |
| 2月 | 102.4 | 102.0 | 5月 | | | | | 9,343 | - | 804.7% |
| 3月 | 102.4 | 101.9 | 6月 | 8,968 | 103.4% | 2,286 | 104.9% | 12,118 | - | 697.2% |
| 4月 | 102.8 | 101.9 | 7月 | | | | | 7,732 | - | 559.5% |
| 5月 | 102.7 | 101.8 | 8月 | | | | | 4,810 | - | 459.8% |
| 6月 | 102.5 | 101.7 | 9月 | 9,159 | 106.1% | 2,355 | 107.3% | 3,805 | - | 206.9% |
| 7月 | 102.6 | 101.9 | 10月 | | | | | 0 | - | - |
| 8月 | 102.9 | 102.0 | 11月 | | | | | 0 | - | - |
| 9月 | 103.0 | 102.0 | 12月 | 0 | - | 0 | - | 0 | - | - |
| 10月 | 0.0 | 0.0 | 3年1月 | | | | | 0 | - | - |
| 11月 | 0.0 | 0.0 | 2月 | | | | | 0 | - | - |
| 12月 | 0.0 | 0.0 | 3月 | 0 | - | 0 | - | 0 | - | - |
| 2年計 | (月平均) 102.6 | (月平均) 101.9 | | 18,127 | 104.7% | 4,641 | 106.1% | (月平均) 6,518 | 39,108 | 514.8% |

※1 消費者物価(H27年=100:総合)

※2 平成28年8月から、基準年が平成22年から平成27年に変更されている。

| 区分 | 7 代位弁済(百万円) | | 8 手形交換 | | | | | 10 主要観光施設入場者(千人)※ | | |
|------|-------------|---------|--------|--------|------|--------|--------------|-------------------|-------|--------|
| | 年度計 | 前年度比 | 交換枚数 | | 交換金額 | | 不渡額 (百万円) | 月平均 | 年度計 | 前年度比 |
| | | | (枚) | 前年度比 | (億円) | 前年度比 | | | | |
| 27年度 | 549 | 77.5% | 81,864 | 90.9% | 730 | 94.3% | 74.0 | 295 | 3,545 | 99.3% |
| 28年度 | 486 | 88.5% | 74,289 | 90.7% | 680 | 93.2% | 1.2 | 275 | 3,299 | 93.1% |
| 29年度 | 383 | 78.8% | 63,242 | 85.1% | 605 | 89.0% | 1.4 | 275 | 3,301 | 100.1% |
| 30年度 | 226 | 59.0% | 64,024 | 101.2% | 639 | 105.6% | 2.1 | 272 | 3,268 | 99.0% |
| 元年度 | 621 | 274.8% | 60,093 | 93.9% | 662 | 103.6% | 826.6 | 261 | 3,128 | 95.7% |
| 2年4月 | 127 | - | 4,346 | 90.3% | 47 | 92.2% | 0.6 | 45 | - | 14.8% |
| 5月 | 26 | 2600.0% | 3,564 | 59.1% | 45 | 66.2% | 0.0 | 20 | - | 5.2% |
| 6月 | 45 | - | 4,990 | 112.6% | 57 | 116.3% | 0.0 | 99 | - | 37.0% |
| 7月 | 7 | - | 4,832 | 76.0% | 55 | 71.4% | 0.0 | 149 | - | 58.4% |
| 8月 | 0 | - | 4,496 | 99.2% | 52 | 126.8% | 0.0 | 279 | - | 82.4% |
| 9月 | 6 | 15.8% | 3,952 | 73.8% | 52 | 91.2% | 0.0 | 224 | - | 83.7% |
| 10月 | 0 | 0.0% | 0 | - | 0 | - | 0.0 | | - | |
| 11月 | 0 | 0.0% | 0 | - | 0 | - | 0.0 | | - | |
| 12月 | 0 | 0.0% | 0 | - | 0 | - | 0.0 | | - | |
| 3年1月 | 0 | 0.0% | 0 | - | 0 | - | 0.0 | | - | |
| 2月 | 0 | 0.0% | 0 | - | 0 | - | 0.0 | | - | |
| 3月 | 0 | 0.0% | 0 | - | 0 | - | 0.0 | | - | |
| 2年度計 | 211 | 541.0% | 26,180 | 43.6% | 308 | 46.5% | 0.6 | (月平均) 136 | 815 | 45.2% |

※各月ごとの数値は四捨五入を行っているため、月ごとの計と2年度計とは一致していない場合がある。

| 区 分 | 明石海峡大橋交通量 | | 大鳴門橋交通量 | |
|-------|--------------|--------|--------------|--------|
| | 車両台数 (千台) | 前年度比 | 車両台数 (千台) | 前年度比 |
| 27年度 | 13,171 | 104.7% | 8,945 | 103.7% |
| 28年度 | 13,359 | 101.4% | 9,059 | 101.3% |
| 29年度 | 13,536 | 101.3% | 9,119 | 100.7% |
| 30年度 | 13,586 | 100.4% | 9,173 | 100.6% |
| 元年度 | 14,038 | 103.3% | 9,482 | 103.4% |
| 2年 4月 | 659 | 55.0% | 414 | 50.1% |
| 5月 | 643 | 47.9% | 351 | 38.2% |
| 6月 | 893 | 87.0% | 524 | 77.2% |
| 7月 | 999 | 86.3% | 606 | 79.6% |
| 8月 | 1,260 | 83.4% | 668 | 65.3% |
| 9月 | 1,102 | 93.5% | 641 | 82.1% |
| 10月 | 0 | - | 0 | - |
| 11月 | 0 | - | 0 | - |
| 12月 | 0 | - | 0 | - |
| 3年 1月 | 0 | - | 0 | - |
| 2月 | 0 | - | 0 | - |
| 3月 | 0 | - | 0 | - |
| 2年度計 | 5,556 | 74.9% | 3,203 | 64.2% |

(本州四国連絡高速道路株調べ)

(注1) 淡路の経済指標一覧表において、各月ごとの数値は四捨五入を行っているため、月ごとの計と2年度計とは一致していない場合がある。

(出所先等)

| 《指標名》 | 《出所先等》 |
|------------|---|
| 主要大型店利用状況 | 島内主要小売業者・協同組合 |
| 公共工事請負金額 | 「公共工事動向」(西日本建設業保証株式会社兵庫支店) |
| 有効求人倍率 | 「月報ひょうご」(厚生労働省兵庫労働局)、「主要業務取扱状況」(洲本公共職業安定所) |
| 雇用保険受給者実人員 | 同上 |
| 労働災害発生状況 | 淡路労働基準監督署 |
| 消費者物価指数 | 総務省統計局、兵庫県企画県民部ビジョン局統計課 |
| 預貸金残高 | 「島内計数」(淡路信用金庫本店) |
| 信用保証 | 「信用保証月報」(兵庫県信用保証協会) |
| 手形交換 | 淡路島手形交換所(三井住友銀行洲本支店) |
| 企業倒産 | (株)東京商工リサーチ神戸支店、兵庫県産業労働部産業振興局地域金融室 |
| 主要観光施設入場者数 | 淡路ファームパークイングランドの丘、淡路人形座、うずの丘大鳴門橋記念館、ウェルネスパーク五色、パルシェ香りの館・香りの湯、淡路ワールドパークONOKORO、北淡震災記念公園、県立淡路島公園ハイウェイオアシス |
| 観光客入込状況 | 「兵庫県観光客動態調査」(兵庫県産業労働部観光振興課) |
| 明石海峡大橋交通量 | 本州四国連絡高速道路(株) |
| 大鳴門橋交通量 | 同上 |

あわじの経済レポート (令和2年7月～9月)

発行 兵庫県淡路県民局交流渦潮室県民・商工労政課
〒656-0021 兵庫県洲本市塩屋2丁目4番5号
TEL(0799)22-3541 内線402