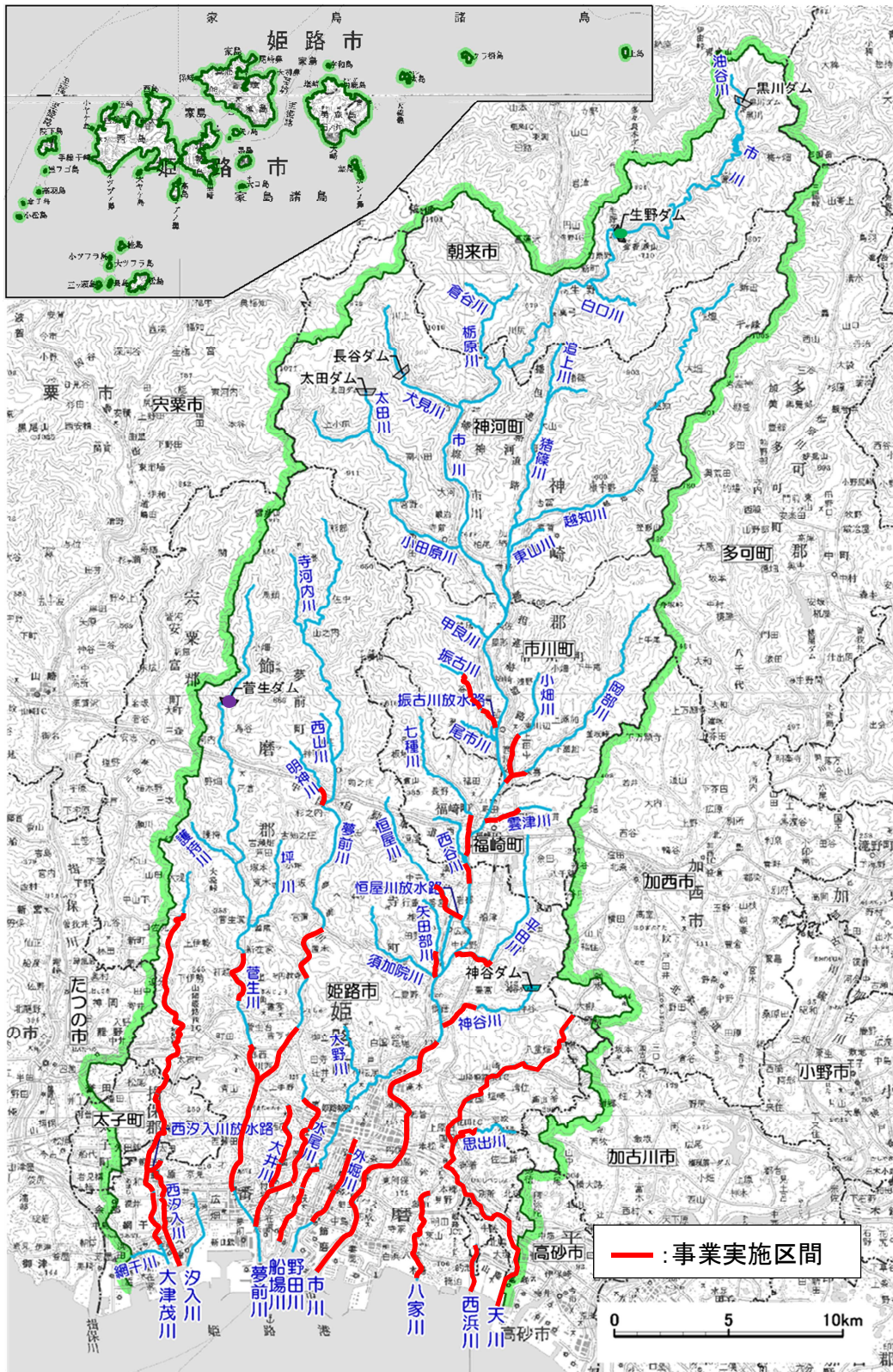


# 1-3. 河川・下水道の整備状況と課題

## (1) 流域の河川

### ① 河川の整備状況



既往の治水事業

## 【天川水系】

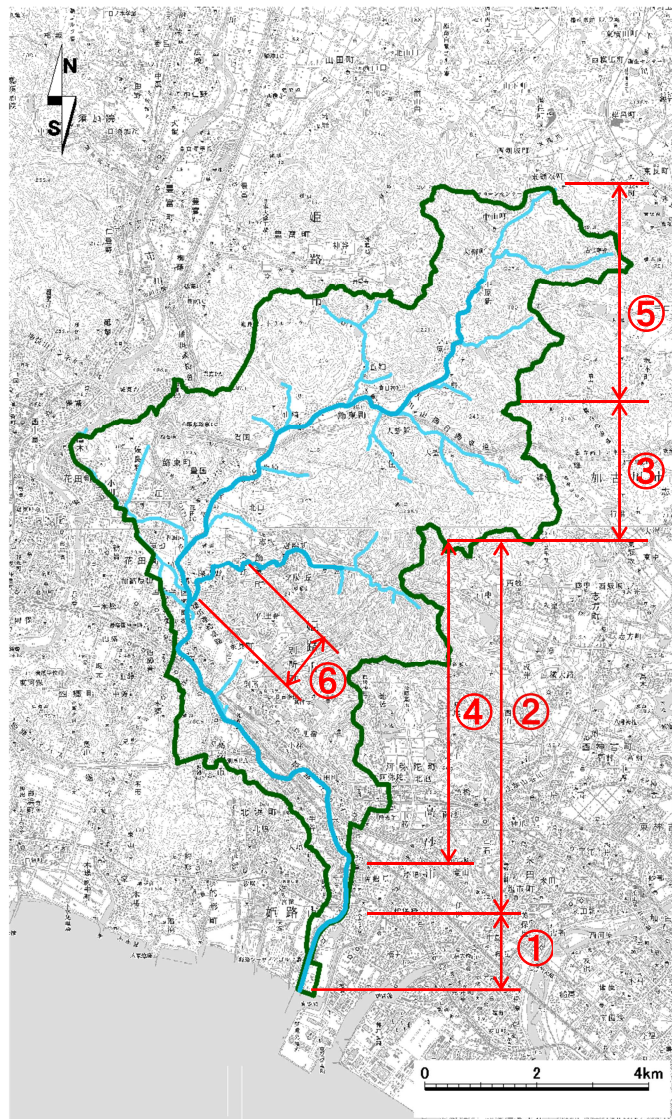
天川では、昭和 43 年度より、高潮対策事業や小規模河川改良事業、河川激甚災害対策特別緊急事業、災害復旧助成事業、災害復旧関連事業を実施した。

思出川では、昭和 51 年度より災害復旧関連事業を実施した。

### 治水事業一覧

河川名	事業名	事業期間	主な事業内容等
天川	①播磨高潮対策事業	S43～完	区間：河口～住吉橋
	②河川激甚災害対策特別緊急整備事業	S51～完	区間：住吉橋～上田原川合流点
	③災害復旧助成事業	S51～完	区間：上田原川合流点～新川橋
	④小規模河川改良事業	S56～完	区間：市境地先～上田原川合流点
	⑤災害復旧関連事業	S62～完	区間：新川橋～市境(加西市)地先
思出川	⑥災害復旧関連事業	S51～完	区間：天川合流点～思出橋

出典：姫路土木事務所提供資料



天川水系 治水事業位置図

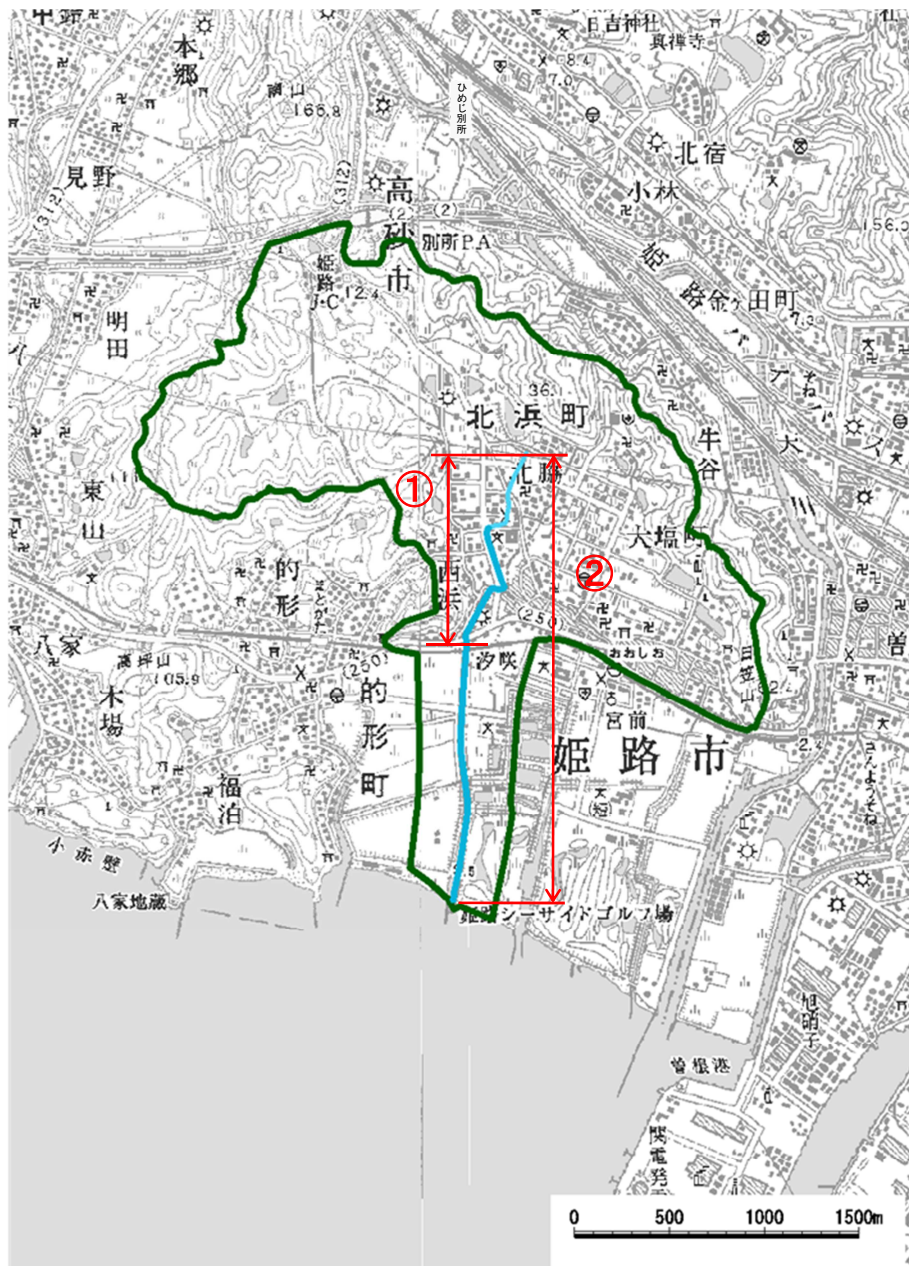
## 【西浜川水系】

西浜川では、昭和 51 年の洪水で、流域の大部分が浸水したことから、昭和 51 年度から昭和 55 年度にかけて河川激甚災害対策緊急整備事業を実施した。また、昭和 52 年度より播磨高潮対策事業を実施した。

### 治水事業一覧

河川名	事業名	事業期間	主な事業内容等
西浜川	①河川激甚災害対策特別緊急整備事業	S51～S55	区間：山陽電鉄～北浜橋 延長：L=695m 内容：堤防、護岸、掘削
	②播磨高潮対策事業	S52～H15	区間：河口～北浜橋 延長：L=2,180m 内容：防潮水門、排水機場、護岸、掘削

出典：西浜川水系河川整備基本方針



西浜川水系 治水事業位置図

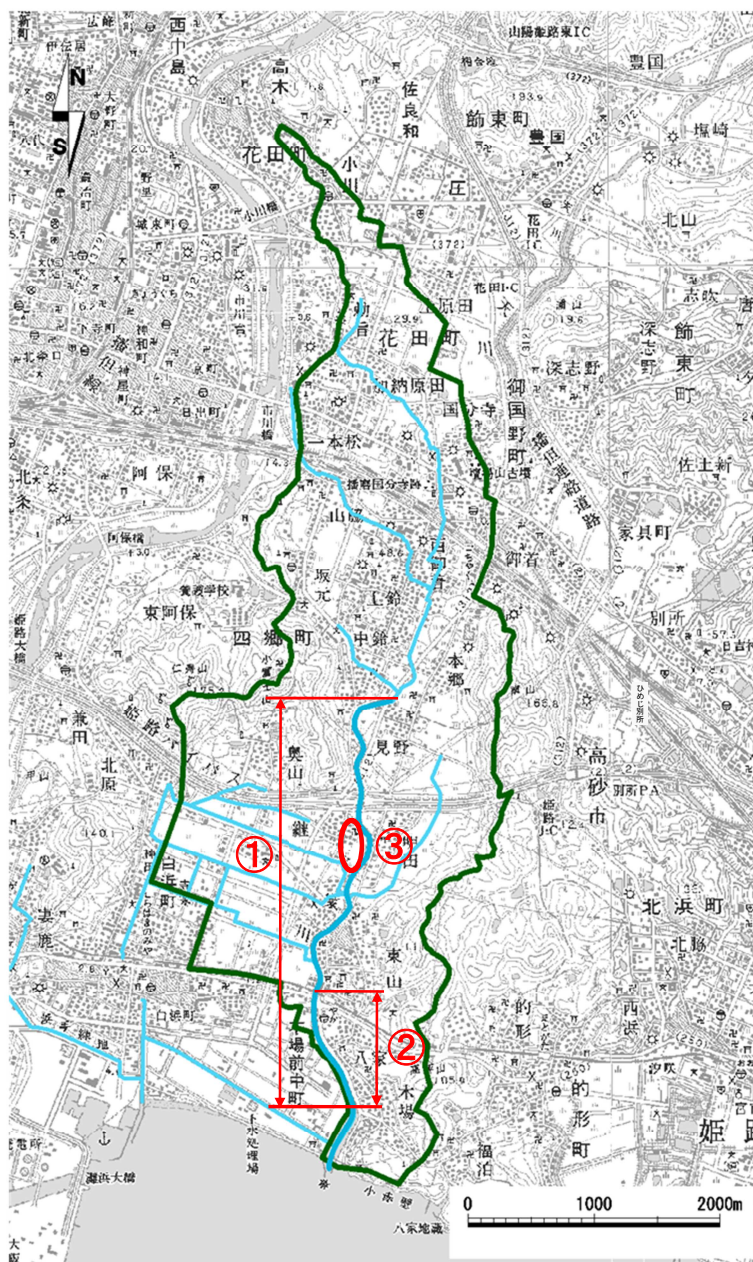
## 【八家川水系】

八家川では、昭和 31 年度から昭和 42 年にかけて局部改良事業を実施した。また、昭和 43 年度より播磨高潮対策事業を実施しており、平成 29 年度より中流域において、洪水調節施設の整備を進める。

### 治水事業一覧

河川名	事業名	事業期間	主な事業内容等
八家川	①局部改良事業	S31～S43	区間：河口付近～法河川上流端 延長：L=3,700m 内容：築堤、掘削、護岸
	②播磨高潮対策事業	S43～	区間：河口付近から 910m の区間 延長：L=910m 内容：防潮堤、三ツ橋改築
	③調節池等整備事業	H29～	洪水調節池

出典：八家川水系河川整備計画



八家川水系 治水事業位置図

## 【市川水系】

市川では、昭和 25 年度より都市基幹河川改修事業（旧中小河川改修事業）により姫路市飾磨区妻鹿地先から姫路市砥堀地先の区間を対象として、築堤、掘削等の一時改修を実施した。

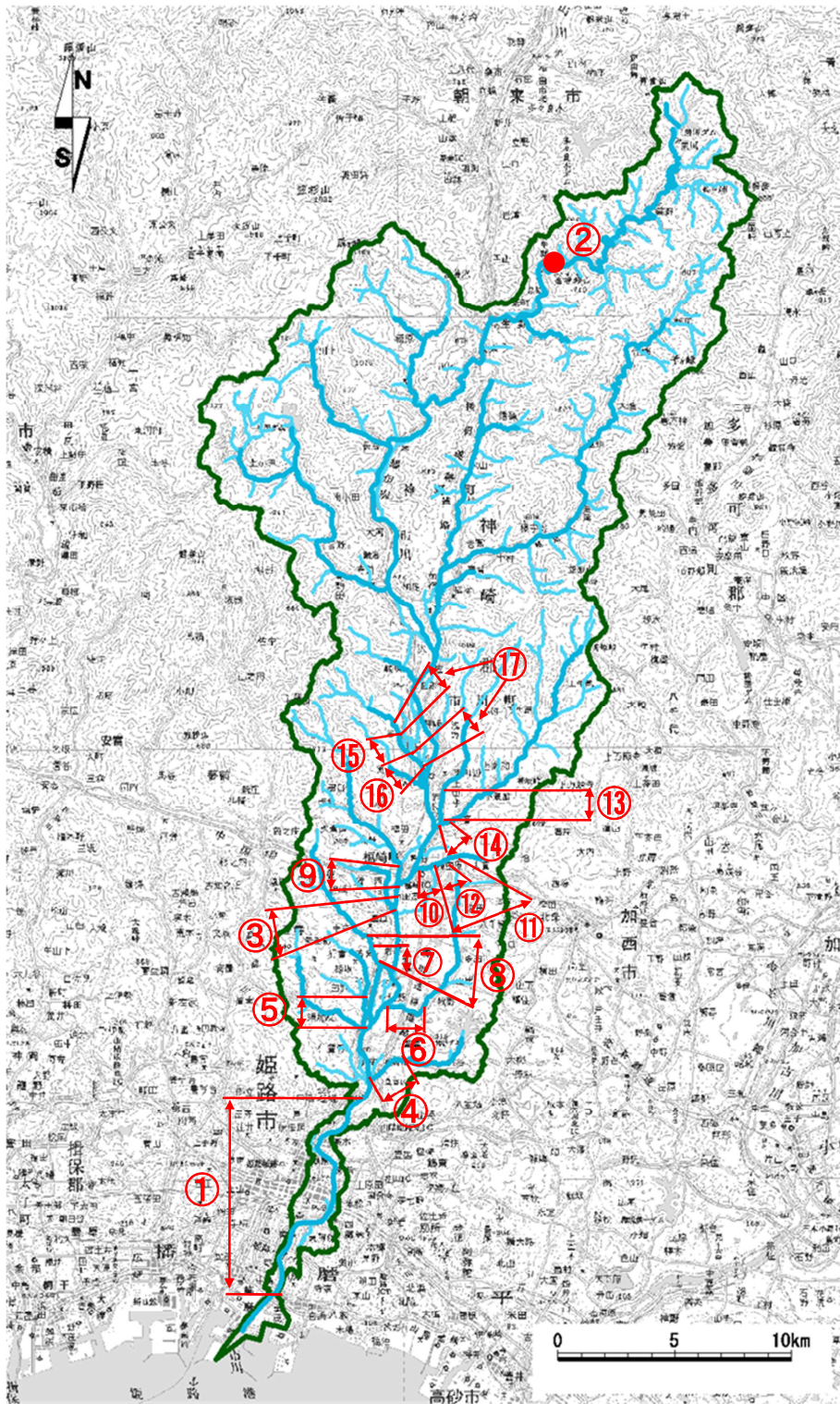
その後、昭和 56 年度から平成 9 年度にかけて、河川局部改良事業を実施した。また、昭和 41 年度より生野ダムの建設に着手して昭和 47 年度に完成した。

一次改修に引き続き同区間において治水安全度を向上させるため改修に着手した。平成 13 年度には河積阻害となっていた旧大庄屋井堰（固定堰）を撤去し、現在の潮止堰（ゴム堰）を完成させ、引き続き「阿成工区」「JR 橋梁工区」等において、鋭意改修を進めている。

### 治水事業一覧

河川名	事業名	事業期間	主な事業内容等
市川	①都市基幹河川改修事業 （中小河川改修事業）	S25～	区間：妻鹿地先～砥堀地先 延長：L=11,020m 内容：築堤、掘削
	②生野総合開発事業	S41～S47	治水容量：3.2 百万m <sup>3</sup> 利水容量：14.6 百万m <sup>3</sup>
	③河川局部改良事業	S56～H9	延長：L=593m
神谷川	④河川災害復旧助成事業	H2～H5	延長：L=1,760m
矢田部川	⑤河川局部改良事業	S52～S63	延長：右岸 L=755m 左岸 L=770m
平田川	⑥河川局部改良事業	S49～H10	延長：L=1,530m
恒屋川	⑦河川激甚災害対策特別緊急事業	H2～H6	延長：L=1,710m
	⑧小規模河川改良事業	H3～H9	延長：L=2,050m
七種川	⑨小規模河川改良事業	S41～S55	延長：右岸 L=1,035m 左岸 L=900m
雲津川	⑩河川局部改良事業	S45～S54	延長：L=380m
	⑪小規模河川改良事業	S58～H9	延長：L=480m
	⑫小規模河川改良事業	S62～H10	延長：L=910m
小畑川	⑬小規模河川改良事業	S47～H3	延長：右岸 L=2,003m 左岸 L=970m
	⑭小規模河川改良事業	H1～完了	延長：右岸 L=1,770m 左岸 L=1110m
振古川	⑮河川局部改良事業	S42～S48	延長：L=600m
	⑯河川局部改良事業	S48～S59	延長：L=400m
	⑰総合流域防災事業	H19～	延長：下流 L=900m 上流 L=1,100m

出典：市川水系河川整備基本方針



市川水系 治水事業位置図

## 【野田川水系】

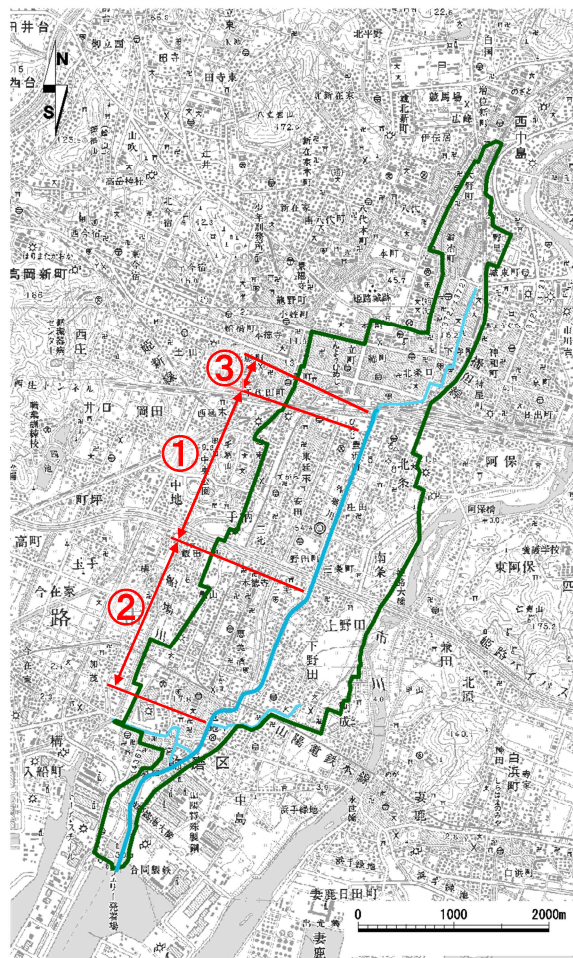
野田川では、昭和40年9月（台風23号）の高潮被害を契機に、昭和48年度より播磨高潮対策事業として、三ノ切橋下流の本格的な河川改修が進めてきた。平成12年度に野田川排水機場が完成し、ポンプは計画3台のうち2台が設置されている。

三ノ切橋上流の外堀川でも、同時期に都市小河川改修事業で改修が進めてきたが、昭和51年9月（台風17号）平成2年9月（台風19号）等の洪水では大きな被害を受けた。また、平成9年度から平成17年度にかけて、三国橋上流を対象に都市基盤改修事業を実施した。

飾磨防潮水門下流は、おおむね整備が完了している。

### 治水事業一覧

河川名	事業名	事業期間	主な事業内容等
野田川	①播磨高潮対策事業	S48～	区間：三ノ切橋下流
外堀川	②都市小河川改修事業	S47～S62	区間：三ノ切橋上流
	③都市基盤河川改修事業	H9～H17	区間：三国橋上流



野田川水系 治水事業位置図