

公共事業 令和 07 年度 補助治山事業 (国土強化)

見積参考図書

工事番号

保安林改強 第 7101-0-001 号

河川路線名等
工事名

保安林総合改良事業 (7 補 H (緊) 第 2 号)

工事箇所

姫路市山田町南山田

備考

1. 本図書は、工事施工における発注者の標準的な考え方を示したものであり、その記載内容については契約条件として取り扱われるものではない。

総括情報表

単価適用年月日	0-08. 02. 01 (0)		
工種区分 (治山林道) 施工地域区分 前払区分 契約保証費用 週休2日補正	今 回		前 回
	06 森林整備B 26 補正無し 02 補正なし 1.00 01 計上する 04 週休2日補正なし		

工事費内訳書

頁0-0002/0007

費目・工種・種別・細目		数	量	単 位	単 価	金 額	備 考
本工事費							
森林整備							
植栽導入工 広葉樹林等整備							
直接工事費計		(9.39) ha 式			工種 第0001号明細表
共通仮設費計							
共通仮設費率 分							
純工事費計				式			
現場管理費							
工事原価計				式			

施工单價表

頁0-005/0007

施工 第0-0001号内訳表

 ha

半

1

1

11

1

1

1

11

1

格 2

1

1

 $\overline{O(\pi)}$

數

41]

広葉樹林等整備

[規格1]整備本数 1200(本/ha)

規格1]整備

普通作業員

雜材料

#01

單位

1

ha

A 作業種別
B ha当り整備本数(本/ha)

	\mathbf{I}	\mathbf{I}
	\mathbf{I}	\mathbf{I}

刈払い集積
ha 当り整備本数 (本/ha)

刈払い、集積

1

A 作業種別

A

施工单價表

2000/9000-0頁

施工 第0-0002号内訳表

2000/9000-0頁

広葉樹林等整備

〔規格1〕標準地内伐採木の直径の和 74 (cm)

规格2

[摘要]

1

 ha

半

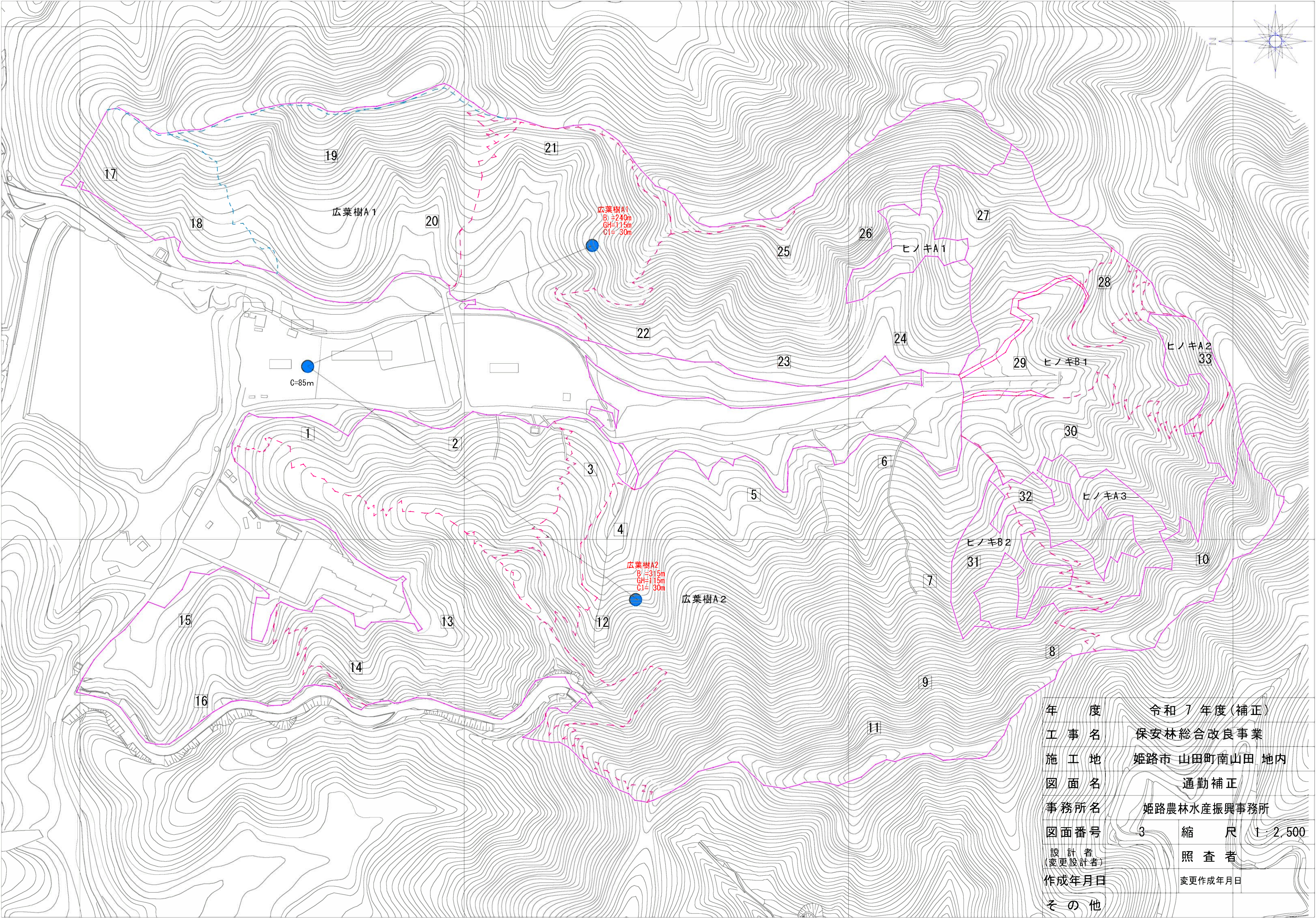
特殊作業員

普通作業員

雜材料

A 作業種別				
C 標準地内伐採木の直径の和 (cm)	=2	伐倒整理		
	=74	標準地内伐採木の直径の和 (cm)		

[illegible]



年 度	令和 7 年度(補正)		
工 事 名	保安林総合改良事業		
施 工 地	姫路市 山田町南山田 地内		
図 面 名	通勤補正		
事務所名	姫路農林水産振興事務所		
図面番号	3	縮 尺	1:2,500
設 計 者 (変更設計者)	照 査 者		
作成年月日	変更作成年月日		
そ の 他			

加古川～揖保川流域 保安林総合改良事業(7補H(緊)第2号) 標準地調査結果集計表

種別	標準地	総本数			人工林				広葉樹		伐倒整理		刈払集積
		現存木本数	保存木本数	伐採本数	現存木本数	保存木本数	伐採本数	伐採木径	現存木本数	保存木本数	伐採本数	伐採木直径の和 (cm)	
広葉樹	P1	4,800	1,600	3,200	0	0	0	0	4,800	1,600	1,700	183.0	1,500
	P2	3,800	1,300	2,500	0	0	0	0	3,800	1,300	400	42.0	2,100
	P3	2,500	1,700	800	0	0	0	0	2,500	1,700	400	60.0	400
	P4	2,800	2,200	600	0	0	0	0	2,800	2,200	200	50.0	400
	P5	2,600	1,500	1,100	0	0	0	0	2,600	1,500	400	63.0	700
	P6	2,400	400	2,000	0	0	0	0	2,400	400	1,000	119.0	1,000
	P7	1,900	800	1,100	0	0	0	0	1,900	800	400	47.0	700
	P8	3,100	2,000	1,100	0	0	0	0	3,100	2,000	100	12.0	1,000
	P9	3,500	900	2,600	0	0	0	0	3,500	900	200	20.0	2,400
	P10	4,300	1,600	2,700	0	0	0	0	4,300	1,600	1,000	143.0	1,700
	P11	4,500	2,400	2,100	0	0	0	0	4,500	2,400	200	18.0	1,900
	P12	3,400	1,500	1,900	0	0	0	0	3,400	1,500	400	44.0	1,500
	P13	3,000	1,200	1,800	0	0	0	0	3,000	1,200	800	104.0	1,000
	P14	4,000	1,800	2,200	0	0	0	0	4,000	1,800	300	55.0	1,900
	P15	1,700	800	900	0	0	0	0	1,700	800	400	60.0	500
	P16	7,100	2,200	4,900	0	0	0	0	7,100	2,200	1,900	227.0	3,000
	P17	3,800	1,700	2,100	0	0	0	0	3,800	1,700	800	95.0	1,300
	P18	3,600	1,600	2,000	0	0	0	0	3,600	1,600	600	97.0	1,400
	P19	2,600	1,200	1,400	0	0	0	0	2,600	1,200	500	98.0	900
	P20	2,300	1,300	1,000	0	0	0	0	2,300	1,300	400	57.0	600
	P21	5,200	2,100	3,100	0	0	0	0	5,200	2,100	1,200	122.0	1,900
	P22	3,200	1,600	1,600	0	0	0	0	3,200	1,600	400	43.0	1,200
	P23	2,100	800	1,300	0	0	0	0	2,100	800	500	58.0	800
	P24	2,300	1,500	800	0	0	0	0	2,300	1,500	0	0.0	800
	P25	2,200	1,100	1,100	100	100	0	0	2,100	1,000	600	74.0	500
	P26	4,500	2,500	2,000	0	0	0	0	4,500	2,500	400	43.0	1,600
	小計	87,200	39,300	47,900	100	100			87,100	39,200	15,200	1,934.0	32,700
	平均	3,354	1,512	1,842					3,350	1,508	585	74.4	1,258
	設計本数	3,300	1,500	1,800					3,200	1,500	500	74.0	1,200

立木調査票

事業名	加古川～揖保川流域 保安林改良事業	プロットNo.	P-17
所在地	南山田	調査年月	令和6年7月25日
標準地面積	100㎡	伐採率	55%
調査者	田中・釜井・森本	主任技術者	

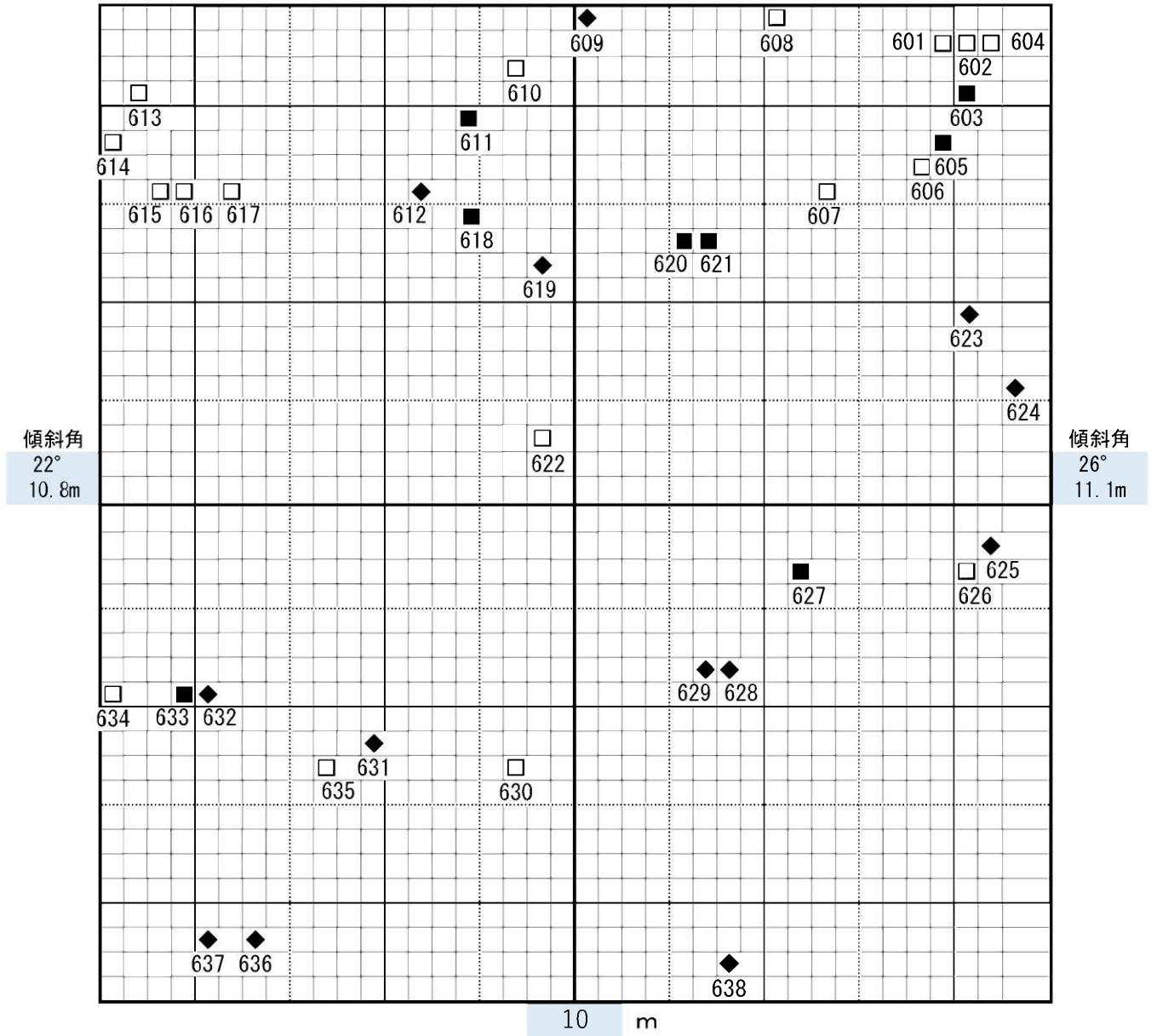
No.		区分	樹種	胸高直径 (cm)	樹高 (m)	備考	選木	保存木 3cm以上	伐採木 3cm以上	No.		区分	樹種	胸高直径 (cm)	樹高 (m)	備考	選木	保存木 3cm以上	伐採木 3cm以上	
1	黄D601	落葉・高	ウリハダカエデ	10	5	株立↑	□	1												51
2	602	落葉・高	ウリハダカエデ	14	15		□	1												52
3	603	落葉・高	ウリハダカエデ	8	1	枯れ	■		1											53
4	604	落葉・高	ウリハダカエデ	16	16	↓	□	1												54
5	605	常緑・高	ソヨゴ	18	17		■		1											55
6	606	常緑・高	クスノキ	32	20		□	1												56
7	607	常緑・低	カナメモチ	12	7		□	1												57
8	608	落葉・高	モミジ	10	14		□	1												58
9	609	常緑・高	アラカシ	4	6		◆		1											59
10	610	常緑・高	クスノキ	29	20		□	1												60
11	611	常緑・高	ソヨゴ	13	10		■		1											61
12	612	常緑・高	アラカシ	4	4		◆		1											62
13	613	落葉・高	タカノツメ	4	5		□	1												63
14	614	落葉・高	タカノツメ	9	9		□	1												64
15	615	落葉・高	タカノツメ	5	6		□	1												65
16	616	落葉・高	タカノツメ	4	5		□	1												66
17	617	落葉・高	タカノツメ	3	5		□	1												67
18	618	常緑・高	クスノキ	14	8	枯れ	■		1											68
19	619	常緑・高	アラカシ	5	7		◆		1											69
20	620	常緑・高	ソヨゴ	14	15	株立↑	■		1											70
21	621	常緑・高	ソヨゴ	11	12	↓	■		1											71
22	622	常緑・低	カナメモチ	16	13		□	1												72
23	623	常緑・高	アラカシ	6	6		◆		1											73
24	624	常緑・低	サカキ	3	3		◆		1											74
25	625	常緑・低	ヒサカキ	4	5		◆		1											75
26	626	常緑・高	クスノキ	22	18		□	1												76
27	627	常緑・低	ヒサカキ	8	8		■		1											77
28	628	常緑・低	ヒサカキ	3	4	株立↑	◆		1											78
29	629	常緑・低	ヒサカキ	6	4	↓	◆		1											79
30	630	常緑・高	アラカシ	12	10		□	1												80
31	631	常緑・低	ヒサカキ	3	5		◆		1											81
32	632	常緑・低	サカキ	5	6	株立↑	◆		1											82
33	633	常緑・低	サカキ	9	6	↓	■		1											83
34	634	落葉・高	タカノツメ	6	7		□	1												84
35	635	常緑・高	クスノキ	47	22		□	1												85
36	636	常緑・低	ヒサカキ	4	4		◆		1											86
37	637	常緑・高	モチノキ	4	7		◆		1											87
38	638	常緑・高	カシノキ	6	7		◆		1											88
39																				89
40																				90
41																				91
42																				92
43																				93
44																				94
45																				95
46																				96
47																				97
48																				98
49																				99
50																				100

種別	区分	選木記号	工種	本数	本数小計	胸高直径合計	平均胸高直径	備考
人工林	保存木	○		0	0	0		
	伐採木	●	本数調整伐	0		0		
	枯損木	×	枯損木等伐採	0	0	0		
広葉樹	保存木	□		17	38	251	14.8	
	8cm以上	■	広葉樹林整備	8		95	11.9	
	8cm未満	◆		13		57	4.4	
竹林	保存木	△		0	0	0		
	伐採木	▲	竹林整備	0		0		
合計			合計	38	38			

合計	保存木	伐採木
38	17	21

標準地立木位置図

調査年月日	令和6年7月25日	プロット No.	P-17	方位	
所在地	南山田	プロット面積	100m ²		
斜面の方角		調査者	田中・釜井・森本		



- 凡例
- 人工林(健全木)
 - 人工林(伐採木)
 - × 人工林(枯損木)
 - △ 竹林(保存木)
 - ▲ 竹林(伐採木)
 - 広葉樹(保存木)
 - 広葉樹(8cm以上)
 - ◆ 広葉樹(8cm未満)

成立本数 38 本
内 保存木 17 本
内 伐採木 21 本

- *1 プロット位置を平面図上に示すこと。
- *2 伐採木を黒で塗りつぶすこと。
- *3 胸高直径3cm以上を測定すること。

ナンバーテープ
色 ; 黄D
601 ~ 638

立木調査票

事業名	加古川～揖保川流域 保安林改良事業	プロットNo.	P-18
所在地	南山田	調査年月	令和6年7月25日
標準地面積	100㎡	伐採率	56%
調査者	田中・釜井・森本	主任技術者	

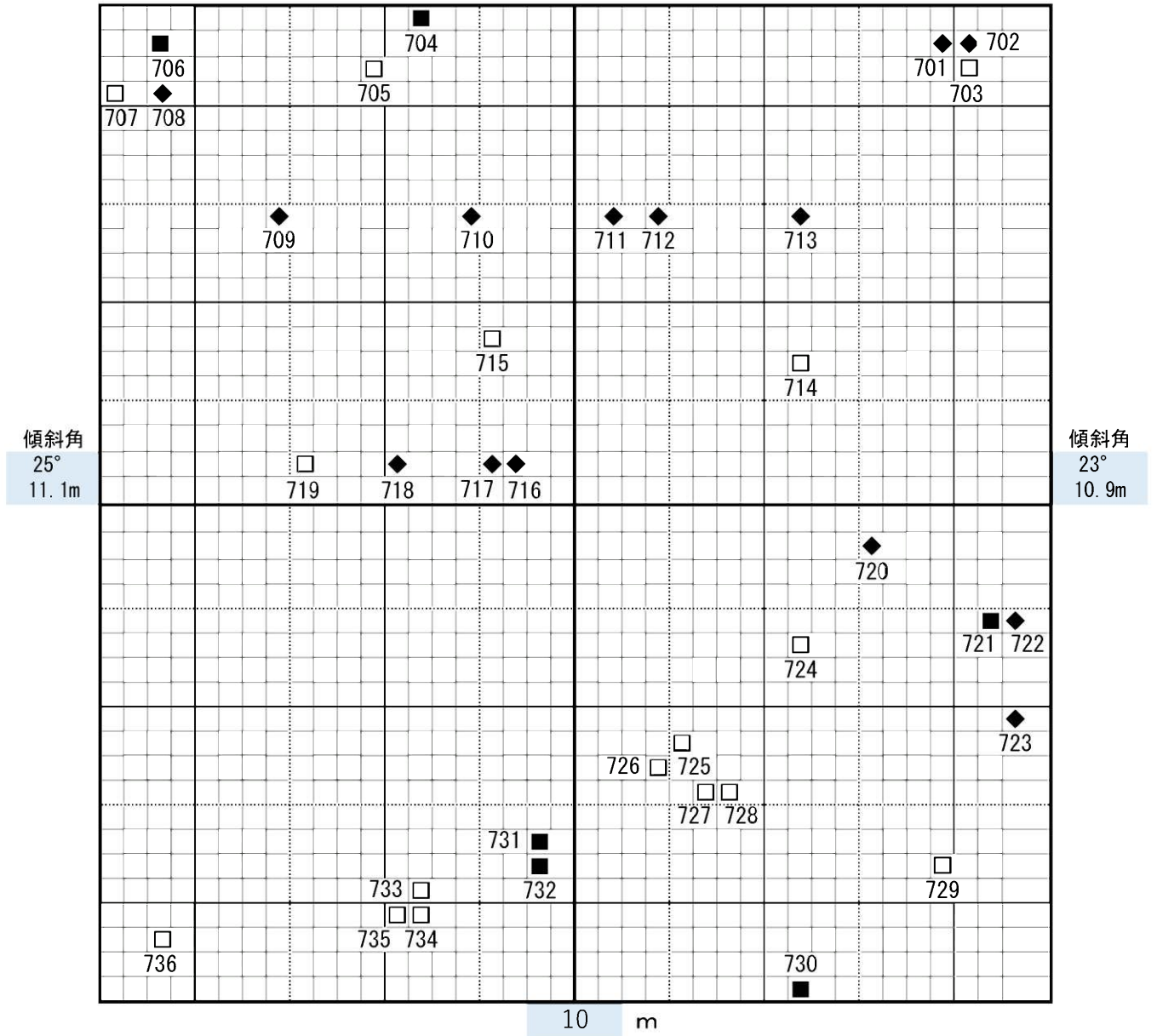
No.	区分	樹種	胸高直径 (cm)	樹高 (m)	備考	選木	保存木 3cm以上	伐採木 3cm以上	No.	区分	樹種	胸高直径 (cm)	樹高 (m)	備考	選木	保存木 3cm以上	伐採木 3cm以上
1	黄D701	常緑・低	ネズミモチ	5	5	株立▲	◆	1									
2	702	常緑・低	ネズミモチ	6	6	▼	◆	1									
3	703	落葉・高	コナラ	10	12		□	1									
4	704	落葉・高	コナラ	30	18	枯れ	■	1									
5	705	常緑・高	スタジイ	8	8		□	1									
6	706	常緑・高	ソヨゴ	13	10		■	1									
7	707	常緑・高	アラカシ	31	20	株立▲	□	1									
8	708	常緑・高	アラカシ	4	6	▼	◆	1									
9	709	常緑・低	ヒサカキ	4	6		◆	1									
10	710	常緑・低	ヒサカキ	7	7		◆	1									
11	711	常緑・低	ヒサカキ	3	3		◆	1									
12	712	常緑・低	ヒサカキ	6	5		◆	1									
13	713	常緑・低	ヒサカキ	4	5		◆	1									
14	714	常緑・高	クスノキ	23	20		□	1									
15	715	常緑・高	クスノキ	25	20		□	1									
16	716	常緑・低	ヒサカキ	6	6	株立▲	◆	1									
17	717	常緑・低	ヒサカキ	5	5	▼	◆	1									
18	718	常緑・低	ヒサカキ	3	4		◆	1									
19	719	常緑・高	アラカシ	14	13		□	1									
20	720	常緑・低	ヒサカキ	5	6		◆	1									
21	721	常緑・低	ヒサカキ	8	7	株立▲	■	1									
22	722	常緑・低	ヒサカキ	4	5	▼	◆	1									
23	723	常緑・低	ヒサカキ	6	5		◆	1									
24	724	常緑・低	ヒサカキ	10	8		□	1									
25	725	落葉・低	ネジキ	7	8		□	1									
26	726	常緑・高	クスノキ	25	19		□	1									
27	727	常緑・低	サカキ	8	6	株立▲	□	1									
28	728	常緑・低	サカキ	12	8	▼	□	1									
29	729	常緑・低	ヒサカキ	6	5		□	1									
30	730	常緑・高	ソヨゴ	24	13	倒れ	■	1									
31	731	常緑・高	ソヨゴ	11	13	株立▲	■	1									
32	732	常緑・高	ソヨゴ	11	13	▼	■	1									
33	733	落葉・低	ネジキ	7	8	株立▲	□	1									
34	734	落葉・低	ネジキ	7	7	▼	□	1									
35	735	落葉・低	ネジキ	5	6		□	1									
36	736	落葉・高	タカノツメ	27	17		□	1									
37																	
38																	
39																	
40																	
41																	
42																	
43																	
44																	
45																	
46																	
47																	
48																	
49																	
50																	

種別	区分	選木記号	工種	本数	本数小計	胸高直径合計	平均胸高直径	備考
人工林	保存木	○		0	0	0		
	伐採木	●	本数調整伐	0		0		
	枯損木	×	枯損木等伐採	0	0	0		
広葉樹	保存木	□		16	36	225	14.1	
	8cm以上	■	広葉樹林整備	6		97	16.2	
	8cm未満	◆		14		68	4.9	
竹林	保存木	△		0	0	0		
	伐採木	▲	竹林整備	0		0		
合計			合計	36	36			

合計	保存木	伐採木
36	16	20

標準地立木位置図

調査年月日	令和6年7月25日	プロット No.	P-18	方位	
所在地	南山田	プロット面積	100m ²		
斜面の方角		調査者	田中・釜井・森本		



- 凡例
- 人工林(健全木)
 - 人工林(伐採木)
 - × 人工林(枯損木)
 - △ 竹林(保存木)
 - ▲ 竹林(伐採木)
 - 広葉樹(保存木)
 - 広葉樹(8cm以上)
 - ◆ 広葉樹(8cm未満)

成 立 本 数 36 本

内 保 存 木 16 本

内 伐 採 木 20 本

- *1 プロット位置を平面図上に示すこと。
- *2 伐採木を黒で塗りつぶすこと。
- *3 胸高直径3cm以上を測定すること。

ナンバーテープ
色 ; 黄D
701 ~ 736

立木調査票

事業名	加古川～揖保川流域 保安林改良事業	プロットNo.	P-19
所在地	南山田	調査年月	令和6年7月29日
標準地面積	100㎡	伐採率	54%
調査者		主任技術者	

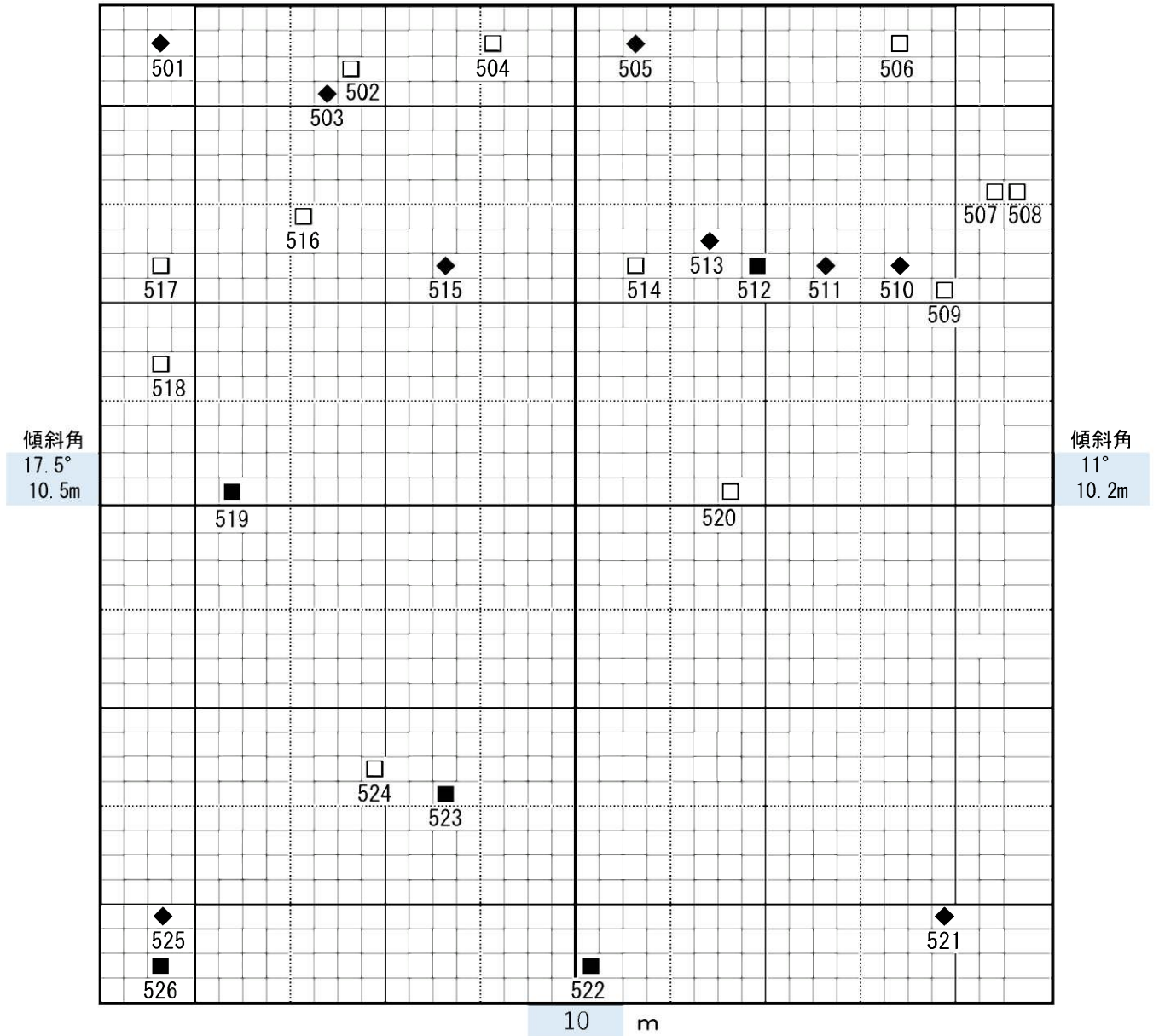
No.		区分	樹種	胸高直径 (cm)	樹高 (m)	備考	選木	保存木 3cm以上	伐採木 3cm以上	No.		区分	樹種	胸高直径 (cm)	樹高 (m)	備考	選木	保存木 3cm以上	伐採木 3cm以上	
1	白E501	常緑・高	ソヨゴ	3	3		◆		1											51
2	502	落葉・高	コナラ	12	10		□	1												52
3	503	落葉・高	タカノツメ	3	3		◆		1											53
4	504	落葉・高	コナラ	11	10		□	1												54
5	505	常緑・高	ソヨゴ	7	7		◆		1											55
6	506	落葉・高	コナラ	14	13		□	1												56
7	507	常緑・高	クスノキ	13	14	株立↑	□	1												57
8	508	常緑・高	クスノキ	18	12	↓	□	1												58
9	509	常緑・高	ヤマモモ	21	11		□	1												59
10	510	常緑・低	ヒサカキ	6	5	株立↑	◆		1											60
11	511	常緑・低	ヒサカキ	6	5	↓	◆		1											61
12	512	常緑	ネズミサシ	10	9		■		1											62
13	513	常緑	ネズミサシ	5	5	枯れ	◆		1											63
14	514	落葉・高	コナラ	19	15		□	1												64
15	515	落葉・高	コナラ	6	7	倒れ	◆		1											65
16	516	落葉・高	コナラ	5	5		□	1												66
17	517	落葉・高	タカノツメ	3	4		□	1												67
18	518	落葉・高	コナラ	3	5		□	1												68
19	519	常緑・高	ソヨゴ	31	14		■		1											69
20	520	常緑・高	アラカシ	17	15		□	1												70
21	521	常緑	ネズミサシ	7	5	枯れ	◆		1											71
22	522	常緑・高	アラカシ	34	16		■		1											72
23	523	常緑・高	ソヨゴ	15	14		■		1											73
24	524	常緑・高	クスノキ	31	18		□	1												74
25	525	常緑・低	ヒサカキ	7	4	株立↑	◆		1											75
26	526	常緑・低	ヒサカキ	8	6	↓	■		1											76
27																				77
28																				78
29																				79
30																				80
31																				81
32																				82
33																				83
34																				84
35																				85
36																				86
37																				87
38																				88
39																				89
40																				90
41																				91
42																				92
43																				93
44																				94
45																				95
46																				96
47																				97
48																				98
49																				99
50																				100

種別	区分	選木記号	工種	本数	本数小計	胸高直径合計	平均胸高直径	備考
人工林	保存木	○		0	0	0		
	伐採木	●	本数調整伐	0		0		
	枯損木	×	枯損木等伐採	0		0		
広葉樹	保存木	□		12	26	167	13.9	
	8cm以上	■	広葉樹林整備	5		98	19.6	
	8cm未満	◆		9		50	5.6	
竹林	保存木	△		0	0	0		
	伐採木	▲	竹林整備	0		0		
合計			合計	26	26			

合計	保存木	伐採木
26	12	14

標準地立木位置図

調査年月日	令和6年7月29日	プロット No.	P-19	方位	
所在地	南山田	プロット面積	100m ²		
斜面の方角		調査者	田中・釜井・森本		



- 凡例
- 人工林(健全木)
 - 人工林(伐採木)
 - × 人工林(枯損木)
 - △ 竹林(保存木)
 - ▲ 竹林(伐採木)
 - 広葉樹(保存木)
 - 広葉樹(8cm以上)
 - ◆ 広葉樹(8cm未満)

成立本数 26 本
内保存木 13 本
内伐採木 13 本

- *1 プロット位置を平面図上に示すこと。
- *2 伐採木を黒で塗りつぶすこと。
- *3 胸高直径3cm以上を測定すること。

ナンバーテープ
色 ; 白E
501 ~ 526

立木調査票

事業名	加古川～揖保川流域 保安林改良事業	プロットNo.	P-20
所在地	南山田	調査年月	令和6年7月29日
標準地面積	100㎡	伐採率	43%
調査者		主任技術者	

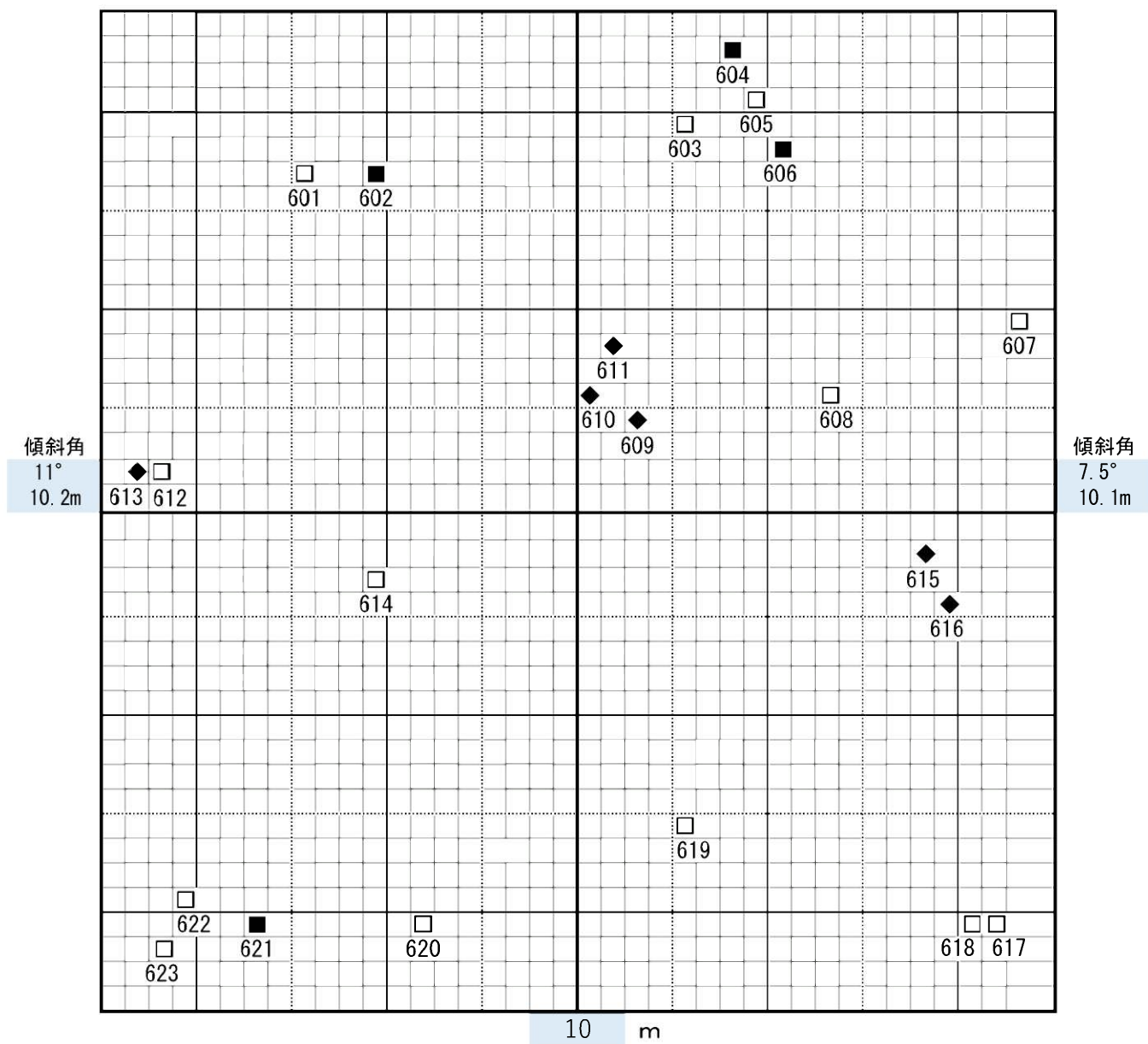
No.		区分	樹種	胸高直径 (cm)	樹高 (m)	備考	選木	保存木 3cm以上	伐採木 3cm以上	No.		区分	樹種	胸高直径 (cm)	樹高 (m)	備考	選木	保存木 3cm以上	伐採木 3cm以上	
1	白E601	常緑・低	ヤブツバキ	11	8		□	1												51
2	602	常緑・低	ヒサカキ	11	8		■		1											52
3	603	常緑・低	サカキ	20	3	株立▲	□	1												53
4	604	常緑・低	サカキ	14	8		■		1											54
5	605	常緑・低	サカキ	19	13		□	1												55
6	606	常緑・低	サカキ	10	7		■		1											56
7	607	常緑・低	ヤブツバキ	7	5		□	1												57
8	608	常緑・高	クスノキ	28	15		□	1												58
9	609	常緑・低	ヤブツバキ	7	6	株立▲	◆		1											59
10	610	常緑・低	ヤブツバキ	6	5		◆		1											60
11	611	常緑・低	ヤブツバキ	6	5		▼	◆	1											61
12	612	常緑・低	ヤブツバキ	7	6	株立▲	□	1												62
13	613	常緑・低	ヤブツバキ	6	6		▼	◆	1											63
14	614	常緑・低	ヤブツバキ	7	6		□	1												64
15	615	常緑・低	ヤブツバキ	5	6	株立▲	◆		1											65
16	616	常緑・低	ヤブツバキ	5	5		▼	◆	1											66
17	617	落葉・高	サクラ	28	20	株立▲	□	1												67
18	618	落葉・高	サクラ	28	22		▼	□	1											68
19	619	常緑・低	ヤブツバキ	4	4		□	1												69
20	620	常緑・低	ヤブツバキ	15	8		□	1												70
21	621	落葉・高	コナラ	22	11	枯れ	■		1											71
22	622	常緑・低	ヤブツバキ	10	7	株立▲	□	1												72
23	623	常緑・低	ヤブツバキ	5	5		▼	□	1											73
24																				74
25																				75
26																				76
27																				77
28																				78
29																				79
30																				80
31																				81
32																				82
33																				83
34																				84
35																				85
36																				86
37																				87
38																				88
39																				89
40																				90
41																				91
42																				92
43																				93
44																				94
45																				95
46																				96
47																				97
48																				98
49																				99
50																				100

種別	区分	選木記号	工種	本数	本数小計	胸高直径合計	平均胸高直径	備考
人工林	保存木	○		0	0	0		
	伐採木	●	本数調整伐	0		0		
	枯損木	×	枯損木等伐採	0		0		
広葉樹	保存木	□		13	23	189	14.5	
	8cm以上	■	広葉樹林整備	4		57	14.3	
	8cm未満	◆		6		35	5.8	
竹林	保存木	△		0	0	0		
	伐採木	▲	竹林整備	0		0		
合計			合計	23	23			

合計	保存木	伐採木
23	13	10

標準地立木位置図

調査年月日	令和6年7月29日	プロット No.	P-20	方位	
所在地	南山田	プロット面積	100m ²		
斜面の方角		調査者	田中・釜井・森本		



- 凡例
- 人工林(健全木)
 - 人工林(伐採木)
 - × 人工林(枯損木)
 - △ 竹林(保存木)
 - ▲ 竹林(伐採木)
 - 広葉樹(保存木)
 - 広葉樹(8cm以上)
 - ◆ 広葉樹(8cm未満)

成立本数 23 本

内保存木 12 本

内伐採木 11 本

- *1 プロット位置を平面図上に示すこと。
- *2 伐採木を黒で塗りつぶすこと。
- *3 胸高直径3cm以上を測定すること。

ナンバーテープ
色 ; 白E
601 ~ 623

立木調査票

事業名	加古川～揖保川流域 保安林改良事業	プロットNo.	P-21
所在地	南山田	調査年月	令和6年7月29日
標準地面積	100㎡	伐採率	60%
調査者		主任技術者	

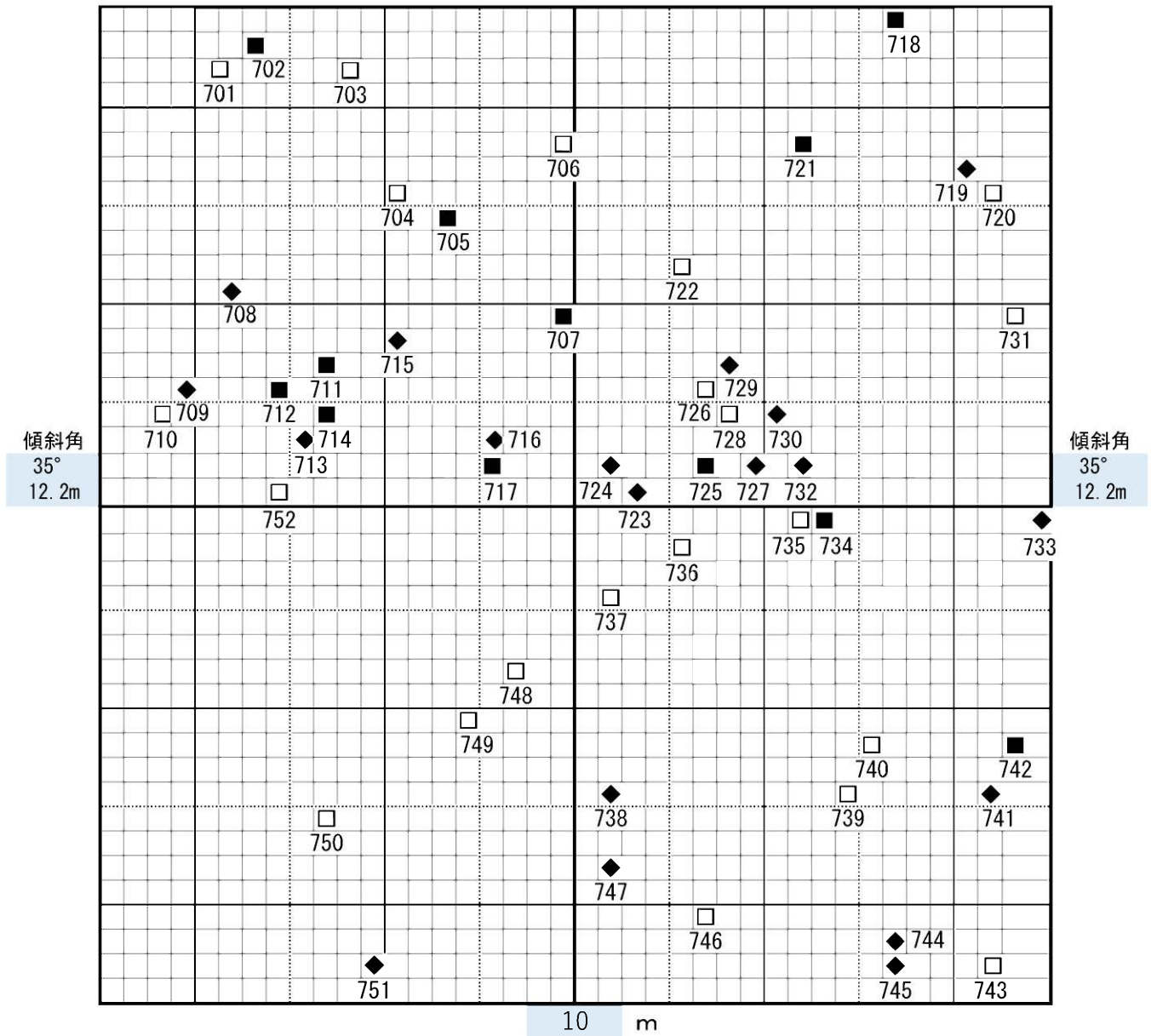
No.	区分	樹種	胸高直径 (cm)	樹高 (m)	備考	選木	保存木 3cm以上	伐採木 3cm以上	No.	区分	樹種	胸高直径 (cm)	樹高 (m)	備考	選木	保存木 3cm以上	伐採木 3cm以上
1	白E701	落葉・高	コナラ	9	7		□	1	751	常緑・高	アラカシ	3	4		◆		1
2	702	常緑	ネズミサシ	8	6		■	1	752	落葉・高	コナラ	4	3		□	1	
3	703	常緑・高	ヤマモモ	3	4		□	1									
4	704	落葉・高	コナラ	4	5		□	1									
5	705	常緑・高	アラカシ	9	7		■	1									
6	706	落葉・高	コナラ	4	5		□	1									
7	707	常緑・高	アラカシ	8	7		■	1									
8	708	常緑・低	ヤマハゼ	6	4	枯れ	◆	1									
9	709	常緑・高	アラカシ	3	3	株立▲	◆	1									
10	710	常緑・高	アラカシ	4	5	▼	□	1									
11	711	常緑・高	ソヨゴ	9	7	株立	■	1									
12	712	常緑・高	ソヨゴ	8	6		■	1									
13	713	常緑・高	ソヨゴ	6	5		◆	1									
14	714	常緑・高	ソヨゴ	9	7		■	1									
15	715	常緑	ネズミサシ	3	4		◆	1									
16	716	落葉・高	サクラ	4	5	枯れ	◆	1									
17	717	常緑	ネズミサシ	16	10		■	1									
18	718	常緑・高	アラカシ	11	12		■	1									
19	719	常緑・高	ソヨゴ	7	8		◆	1									
20	720	落葉・高	コナラ	8	9		□	1									
21	721	常緑	ネズミサシ	10	9		■	1									
22	722	常緑・高	アラカシ	8	8		□	1									
23	723	常緑・高	アラカシ	4	5		◆	1									
24	724	常緑・低	ネズミモチ	4	5		◆	1									
25	725	常緑・高	ソヨゴ	14	12		■	1									
26	726	落葉・高	コナラ	10	8		□	1									
27	727	常緑・高	アラカシ	3	6		◆	1									
28	728	常緑・高	アラカシ	9	10		□	1									
29	729	常緑・高	アラカシ	4	5		◆	1									
30	730	常緑・高	アラカシ	4	6		◆	1									
31	731	落葉・高	サクラ	11	12		□	1									
32	732	常緑・高	アラカシ	5	4	枯れ	◆	1									
33	733	常緑・高	アラカシ	4	6		◆	1									
34	734	常緑・高	ソヨゴ	9	9	株立▲	■	1									
35	735	常緑・高	ソヨゴ	17	9	▼	□	1									
36	736	常緑・高	アラカシ	16	12		□	1									
37	737	落葉・高	コナラ	4	4		□	1									
38	738	常緑・高	アラカシ	7	6		◆	1									
39	739	常緑・低	カナメモチ	4	5	株立▲	□	1									
40	740	常緑・低	カナメモチ	5	6	▼	□	1									
41	741	常緑・高	アラカシ	5	5		◆	1									
42	742	落葉・高	ニセアカシア	11	11	枯れ	■	1									
43	743	落葉・高	コナラ	13	11		□	1									
44	744	常緑・高	アラカシ	4	6	株立▲	◆	1									
45	745	常緑・高	アラカシ	4	6	▼	◆	1									
46	746	常緑・高	アラカシ	5	6		□	1									
47	747	常緑・低	ヒサカキ	5	4		◆	1									
48	748	常緑	ネズミサシ	12	12		□	1									
49	749	落葉・高	コナラ	13	10		□	1									
50	750	常緑・高	アラカシ	4	5		□	1									

種別	区分	選木記号	工種	本数	本数小計	胸高直径合計	平均胸高直径	備考
人工林	保存木	○		0	0	0		
	伐採木	●	本数調整伐	0		0		
	枯損木	×	枯損木等伐採	0		0		
広葉樹	保存木	□		21	52	167	8.0	
	8cm以上	■	広葉樹林整備	12		122	10.2	
	8cm未満	◆		19		85	4.5	
竹林	保存木	△		0	0	0		
	伐採木	▲	竹林整備	0		0		
合計			合計	52	52			

合計	保存木	伐採木
52	21	31

標準地立木位置図

調査年月日	令和6年7月29日	プロット No.	P-21	方位	
所在地	南山田	プロット面積	100m ²		
斜面の方角		調査者	田中・釜井・森本		



- 凡例
- 人工林(健全木)
 - 人工林(伐採木)
 - × 人工林(枯損木)
 - △ 竹林(保存木)
 - ▲ 竹林(伐採木)
 - 広葉樹(保存木)
 - 広葉樹(8cm以上)
 - ◆ 広葉樹(8cm未満)

成立本数 52 本
内 保存木 23 本
内 伐採木 29 本

- *1 プロット位置を平面図上に示すこと。
- *2 伐採木を黒で塗りつぶすこと。
- *3 胸高直径3cm以上を測定すること。

ナンバーテープ
色 ; 白E
701 ~ 752

立木調査票

事業名	加古川～揖保川流域 保安林改良事業	プロットNo.	P-22
所在地	南山田	調査年月	令和6年7月29日
標準地面積	100㎡	伐採率	50%
調査者		主任技術者	

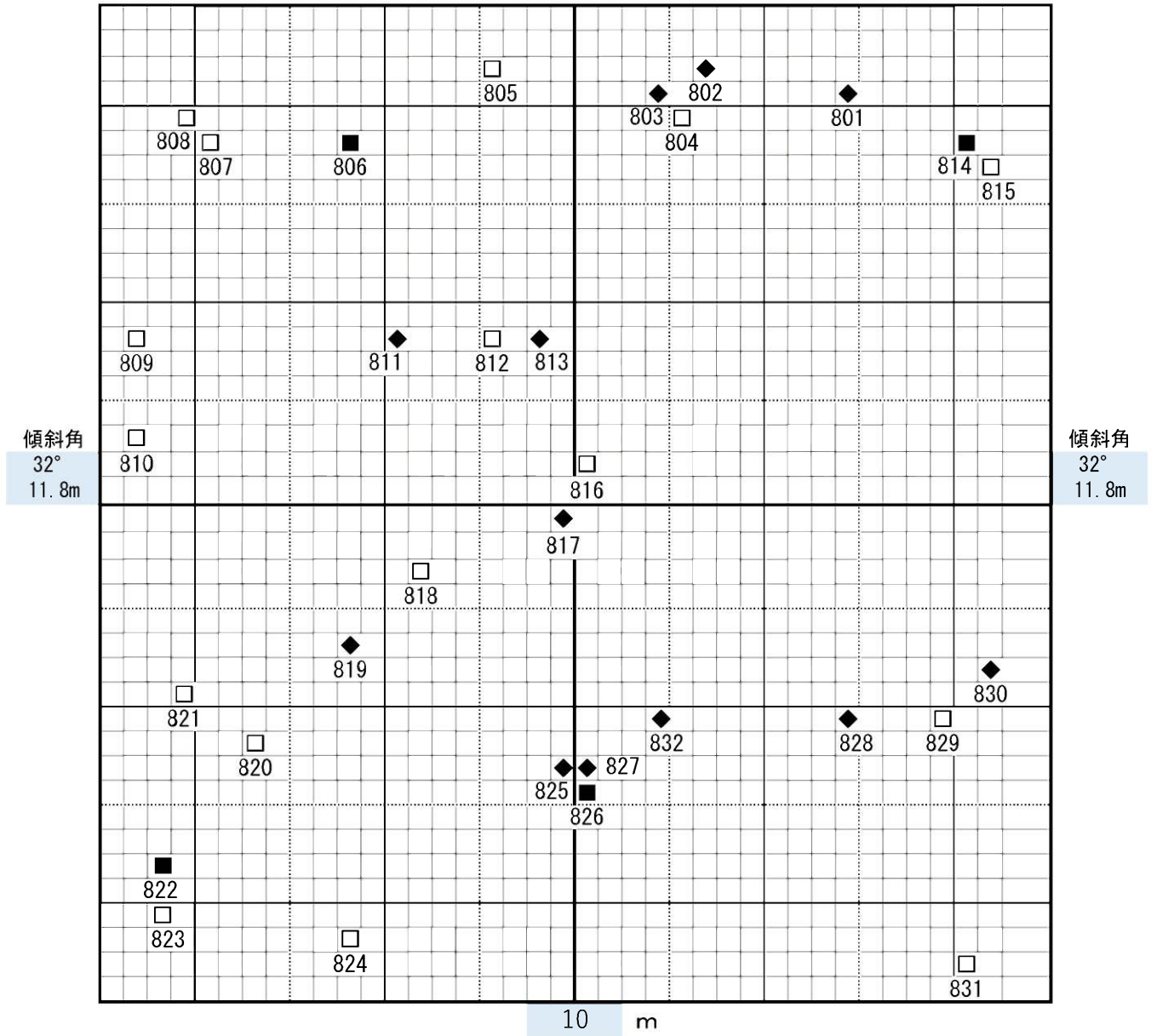
No.		区分	樹種	胸高直径 (cm)	樹高 (m)	備考	選木	保存木 3cm以上	伐採木 3cm以上	No.		区分	樹種	胸高直径 (cm)	樹高 (m)	備考	選木	保存木 3cm以上	伐採木 3cm以上	
1	白G801	常緑・低	ヒサカキ	6	4		◆		1											51
2	802	常緑・高	スダジイ	4	3	枯株	◆		1											52
3	803	常緑・高	スダジイ	5	5	枯れ	◆		1											53
4	804	常緑・高	スダジイ	21	10		□	1												54
5	805	常緑・高	クスノキ	15	14		□	1												55
6	806	落葉・高	ニセアカシア	13	10	枯れ	■		1											56
7	807	常緑・低	ヒサカキ	8	5	株立	□	1												57
8	808	常緑・低	ヒサカキ	9	6		□	1												58
9	809	落葉・低	ネジキ	6	6		□	1												59
10	810	常緑・高	モミノキ	6	6		□	1												60
11	811	常緑・低	ヒサカキ	4	4		◆		1											61
12	812	常緑・低	ヒサカキ	11	7	株立	□	1												62
13	813	常緑・低	ヒサカキ	7	6		◆		1											63
14	814	常緑・低	ヒサカキ	9	6	株立	■		1											64
15	815	常緑・低	ヒサカキ	13	7		□	1												65
16	816	常緑・高	ヤマモモ	14	12		□	1												66
17	817	常緑・低	ヒサカキ	6	6		◆		1											67
18	818	常緑・高	クスノキ	49	24		□	1												68
19	819	常緑・高	モミノキ	4	4	枯れ	◆		1											69
20	820	常緑・高	クスノキ	32	21		□	1												70
21	821	常緑・高	ヤマモモ	6	6		□	1												71
22	822	常緑・高	アラカシ	13	2	枯れ	■		1											72
23	823	常緑・高	モミノキ	8	7		□	1												73
24	824	常緑・高	クスノキ	33	20		□	1												74
25	825	常緑・低	ヒサカキ	5	6	株立	◆		1											75
26	826	常緑・低	ヒサカキ	8	7		■		1											76
27	827	常緑・低	ヒサカキ	4	6		◆		1											77
28	828	常緑・低	ヒサカキ	7	5		◆		1											78
29	829	常緑・低	ヒサカキ	9	6		□	1												79
30	830	常緑・低	ヒサカキ	5	5		◆		1											80
31	831	落葉・高	モミジ	12	13		□	1												81
32	832	落葉・高	ニセアカシア	7	7	枯れ	◆		1											82
33																				83
34																				84
35																				85
36																				86
37																				87
38																				88
39																				89
40																				90
41																				91
42																				92
43																				93
44																				94
45																				95
46																				96
47																				97
48																				98
49																				99
50																				100

種別	区分	選木記号	工種	本数	本数小計	胸高直径合計	平均胸高直径	備考
人工林	保存木	○		0	0	0		
	伐採木	●	本数調整伐	0		0		
	枯損木	×	枯損木等伐採	0	0	0		
広葉樹	保存木	□		16	32	252	15.8	
	8cm以上	■	広葉樹林整備	4		43	10.8	
	8cm未満	◆		12		64	5.3	
竹林	保存木	△		0	0	0		
	伐採木	▲	竹林整備	0		0		
合計			合計	32	32			

合計	保存木	伐採木
32	16	16

標準地立木位置図

調査年月日	令和6年7月29日	プロット No.	P-22	方位	
所在地	南山田	プロット面積	100m ²		
斜面の方角		調査者	田中・釜井・森本		



- 凡例
- 人工林(健全木)
 - 人工林(伐採木)
 - × 人工林(枯損木)
 - △ 竹林(保存木)
 - ▲ 竹林(伐採木)
 - 広葉樹(保存木)
 - 広葉樹(8cm以上)
 - ◆ 広葉樹(8cm未満)

成立本数 32 本

内保存木 15 本

内伐採木 17 本

- *1 プロット位置を平面図上に示すこと。
- *2 伐採木を黒で塗りつぶすこと。
- *3 胸高直径3cm以上を測定すること。

ナンバーテープ
色 ; 白E
801 ~ 832

立木調査票

事業名	加古川～揖保川流域 保安林改良事業	プロットNo.	P-23
所在地	南山田	調査年月	令和6年7月29日
標準地面積	100㎡	伐採率	62%
調査者	田中・釜井・小南	主任技術者	

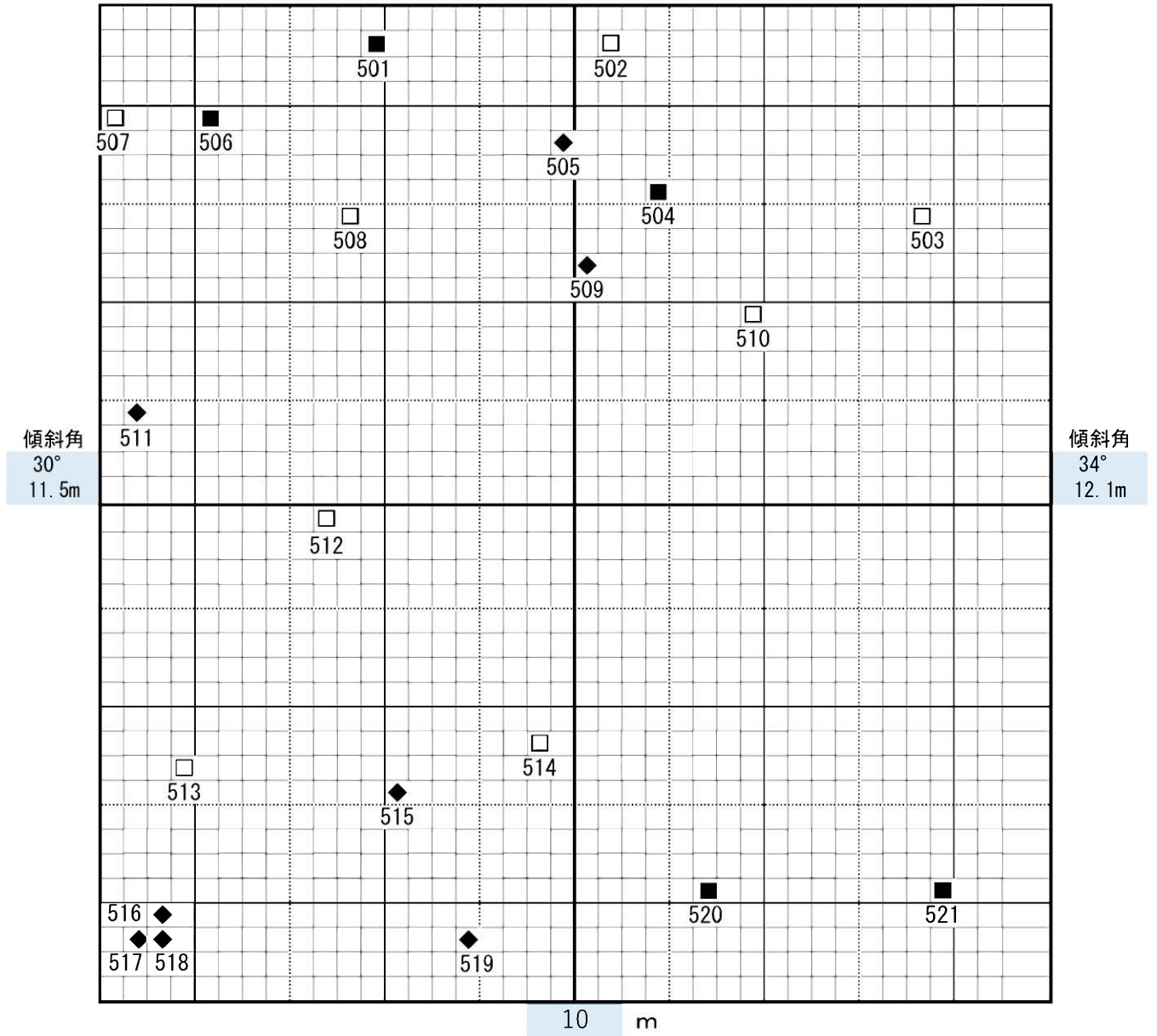
No.		区分	樹種	胸高直径 (cm)	樹高 (m)	備考	選木	保存木 3cm以上	伐採木 3cm以上	No.		区分	樹種	胸高直径 (cm)	樹高 (m)	備考	選木	保存木 3cm以上	伐採木 3cm以上	
1	赤C501	常緑・高	アラカシ	9	8		■		1											51
2	502	落葉・高	コナラ	9	9		□	1												52
3	503	落葉・高	コナラ	11	10		□	1												53
4	504	常緑・高	アラカシ	15	12		■		1											54
5	505	落葉・高	コナラ	5	3	枯れ	◆		1											55
6	506	常緑・高	クスノキ	10	10		■		1											56
7	507	落葉・低	ヤマハゼ	3	5		□	1												57
8	508	落葉・高	コナラ	5	6		□	1												58
9	509	常緑・高	アラカシ	5	8		◆		1											59
10	510	落葉・高	コナラ	5	7		□	1												60
11	511	常緑・高	アラカシ	5	5		◆		1											61
12	512	落葉・高	コナラ	10	8		□	1												62
13	513	落葉・高	コナラ	12	10		□	1												63
14	514	落葉・高	エノキ	3	5		□	1												64
15	515	常緑・低	イヌツゲ	3	4		◆		1											65
16	516	常緑・高	ヤマモモ	5	5	株立	◆		1											66
17	517	常緑・高	ヤマモモ	4	3		◆		1											67
18	518	常緑・高	ヤマモモ	6	5		◆		1											68
19	519	常緑・低	イヌツゲ	3	4		◆		1											69
20	520	常緑・高	ヤマモモ	11	8		■		1											70
21	521	常緑	ネズミサシ	13	14		■		1											71
22																				72
23																				73
24																				74
25																				75
26																				76
27																				77
28																				78
29																				79
30																				80
31																				81
32																				82
33																				83
34																				84
35																				85
36																				86
37																				87
38																				88
39																				89
40																				90
41																				91
42																				92
43																				93
44																				94
45																				95
46																				96
47																				97
48																				98
49																				99
50																				100

種別	区分	選木記号	工種	本数	本数小計	胸高直径合計	平均胸高直径	備考
人工林	保存木	○		0	0	0		
	伐採木	●	本数調整伐	0		0		
	枯損木	×	枯損木等伐採	0	0	0		
広葉樹	保存木	□		8	21	58	7.3	
	8cm以上	■	広葉樹林整備	5		58	11.6	
	8cm未満	◆		8		36	4.5	
竹林	保存木	△		0	0	0		
	伐採木	▲	竹林整備	0		0		
合計			合計	21	21			

合計	保存木	伐採木
21	8	13

標準地立木位置図

調査年月日	令和6年7月29日	プロット No.	P-23	方位	
所在地	南山田	プロット面積	100m ²		
斜面の方角		調査者	田中・釜井・小南		



- 凡例
- 人工林(健全木)
 - 人工林(伐採木)
 - × 人工林(枯損木)
 - △ 竹林(保存木)
 - ▲ 竹林(伐採木)
 - 広葉樹(保存木)
 - 広葉樹(8cm以上)
 - ◆ 広葉樹(8cm未満)

成立本数 21 本

内保存木 8 本

内伐採木 13 本

- *1 プロット位置を平面図上に示すこと。
- *2 伐採木を黒で塗りつぶすこと。
- *3 胸高直径3cm以上を測定すること。

ナンバーテープ
色 ; 赤C
501 ~ 521

立木調査票

事業名	加古川～揖保川流域 保安林改良事業	プロットNo.	P-24
所在地	南山田	調査年月	令和6年7月29日
標準地面積	100㎡	伐採率	35%
調査者	田中・釜井・小南	主任技術者	

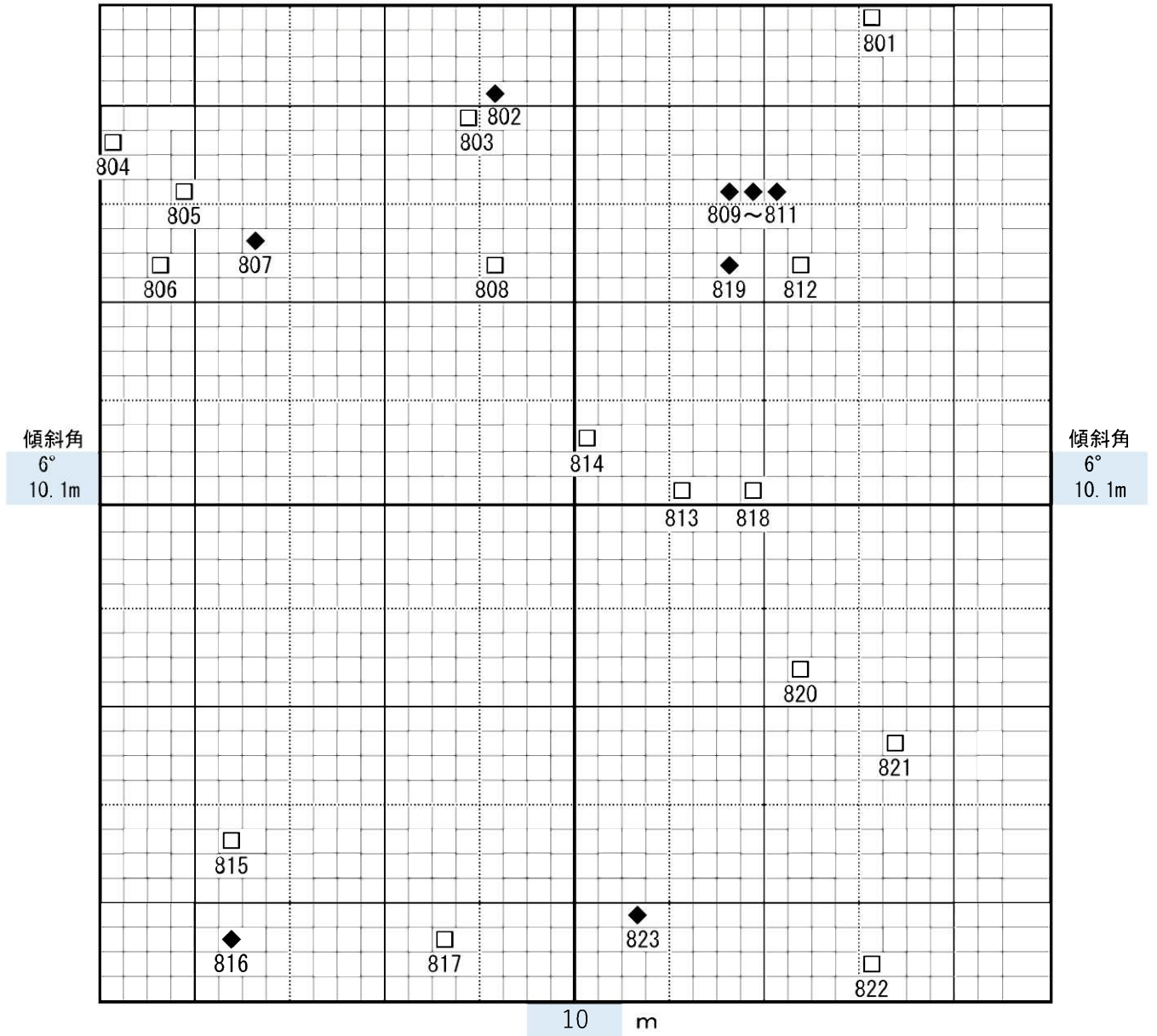
No.	区分	樹種	胸高直径 (cm)	樹高 (m)	備考	選木	保存木 3cm以上	伐採木 3cm以上	No.	区分	樹種	胸高直径 (cm)	樹高 (m)	備考	選木	保存木 3cm以上	伐採木 3cm以上
1	黄D801	落葉・低	タムシバ	3	4		□	1									
2	802	落葉・低	タムシバ	3	5		◆	1									
3	803	落葉・高	ケヤキ	30	18		□	1									
4	804	落葉・低	タムシバ	5	6		□	1									
5	805	落葉・高	モミジ	5	5		□	1									
6	806	落葉・高	モミジ	6	8		□	1									
7	807	常緑・低	ネズミモチ	3	4		◆	1									
8	808	落葉・低	タムシバ	5	6		□	1									
9	809	常緑・低	ネズミモチ	4	5	株立	◆	1									
10	810	常緑・低	ネズミモチ	4	5		◆	1									
11	811	常緑・低	ネズミモチ	4	4		◆	1									
12	812	落葉・高	ケヤキ	37	23		□	1									
13	813	落葉・高	モミジ	6	5		□	1									
14	814	落葉・低	タムシバ	5	6		□	1									
15	815	落葉・高	コナラ	23	18		□	1									
16	816	常緑・低	イヌツゲ	3	4		◆	1									
17	817	落葉・低	タムシバ	3	4		□	1									
18	818	落葉・高	モミジ	3	4		□	1									
19	819	常緑・高	アラカシ	5	6		◆	1									
20	820	落葉・低	タムシバ	3	5		□	1									
21	821	落葉・低	タムシバ	3	5		□	1									
22	822	落葉・高	クリノキ	3	4		□	1									
23	823	常緑・低	ネズミモチ	3	3		◆	1									
24																	
25																	
26																	
27																	
28																	
29																	
30																	
31																	
32																	
33																	
34																	
35																	
36																	
37																	
38																	
39																	
40																	
41																	
42																	
43																	
44																	
45																	
46																	
47																	
48																	
49																	
50																	

種別	区分	選木記号	工種	本数	本数小計	胸高直径合計	平均胸高直径	備考
人工林	保存木	○		0	0	0		
	伐採木	●	本数調整伐	0		0		
	枯損木	×	枯損木等伐採	0		0		
広葉樹	保存木	□		15	23	140	9.3	
	8cm以上	■	広葉樹林整備	0		0		
	8cm未満	◆		8		29	3.6	
竹林	保存木	△		0	0	0		
	伐採木	▲	竹林整備	0		0		
合計			合計	23	23			

合計	保存木	伐採木
23	15	8

標準地立木位置図

調査年月日	令和6年7月29日	プロット No.	P-24	方位	
所在地	南山田	プロット面積	100m ²		
斜面の方角		調査者	田中・釜井・小南		



- 凡例
- 人工林(健全木)
 - 人工林(伐採木)
 - × 人工林(枯損木)
 - △ 竹林(保存木)
 - ▲ 竹林(伐採木)
 - 広葉樹(保存木)
 - 広葉樹(8cm以上)
 - ◆ 広葉樹(8cm未満)

成立本数 23 本

内保存木 15 本

内伐採木 8 本

- *1 プロット位置を平面図上に示すこと。
- *2 伐採木を黒で塗りつぶすこと。
- *3 胸高直径3cm以上を測定すること。

ナンバーテープ
色 ; 黄D
801 ~ 823

立木調査票

事業名	加古川～揖保川流域 保安林改良事業	プロットNo.	P-25
所在地	南山田	調査年月	令和6年7月29日
標準地面積	100㎡	伐採率	50%
調査者	田中・釜井・小南	主任技術者	

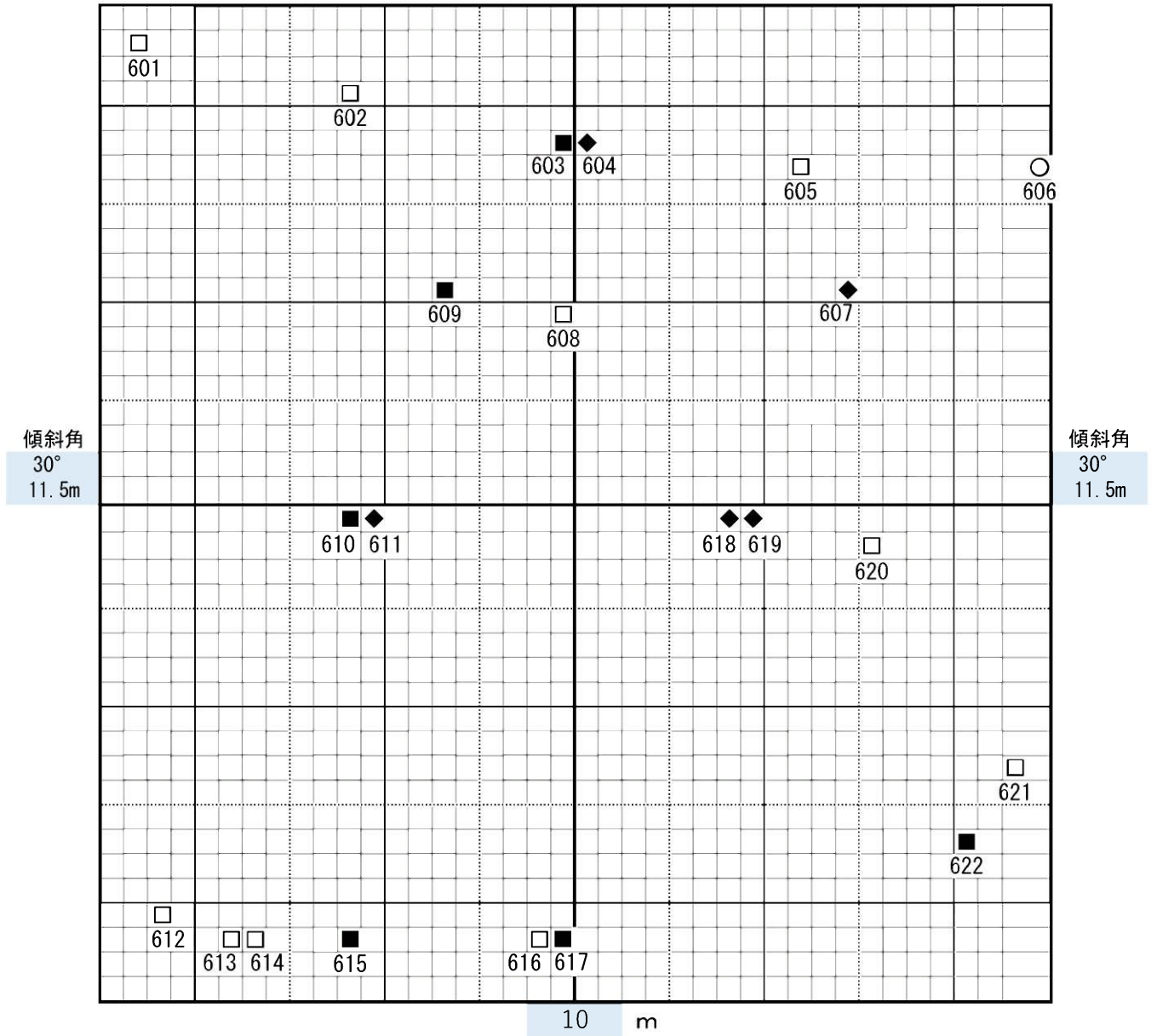
No.		区分	樹種	胸高直径 (cm)	樹高 (m)	備考	選木	保存木 3cm以上	伐採木 3cm以上	No.		区分	樹種	胸高直径 (cm)	樹高 (m)	備考	選木	保存木 3cm以上	伐採木 3cm以上	
1	赤C601	落葉・高	コナラ	26	12		□	1												51
2	602	落葉・高	クリノキ	7	5		□	1												52
3	603	常緑・低	ヒサカキ	11	4	株立↑	■		1											53
4	604	常緑・低	ヒサカキ	4	3	↓	◆		1											54
5	605	落葉・高	コナラ	17	11		□	1												55
6	606	常緑・高	ヒノキ	15	13		○	1												56
7	607	常緑・高	アラカシ	5	6		◆		1											57
8	608	落葉・高	コナラ	34	13		□	1												58
9	609	落葉・高	クリノキ	11	4	枯れ	■		1											59
10	610	常緑・高	クスノキ	8	5	株立↑	■		1											60
11	611	常緑・高	クスノキ	5	5	↓	◆		1											61
12	612	落葉・高	コナラ	25	15		□	1												62
13	613	落葉・高	アベマキ	5	6	株立↑	□	1												63
14	614	落葉・高	アベマキ	6	7	↓	□	1												64
15	615	常緑・高	アラカシ	8	7		■		1											65
16	616	常緑・高	アラカシ	26	13	株立↑	□	1												66
17	617	常緑・高	アラカシ	27	14	↓	■		1											67
18	618	常緑・高	ヤマモモ	6	4	株立↑	◆		1											68
19	619	常緑・高	ヤマモモ	6	3	枯れ	◆		1											69
20	620	落葉・高	コナラ	5	5		□	1												70
21	621	落葉・低	コバノミツバツツジ	4	4		□	1												71
22	622	常緑・高	アラカシ	9	10		■		1											72
23																				73
24																				74
25																				75
26																				76
27																				77
28																				78
29																				79
30																				80
31																				81
32																				82
33																				83
34																				84
35																				85
36																				86
37																				87
38																				88
39																				89
40																				90
41																				91
42																				92
43																				93
44																				94
45																				95
46																				96
47																				97
48																				98
49																				99
50																				100

種別	区分	選木記号	工種	本数	本数小計	胸高直径合計	平均胸高直径	備考
人工林	保存木	○		1	1	15	15.0	
	伐採木	●	本数調整伐	0		0		
	枯損木	×	枯損木等伐採	0		0		
広葉樹	保存木	□		10	21	155	15.5	
	8cm以上	■	広葉樹林整備	6		74	12.3	
	8cm未満	◆		5		26	5.2	
竹林	保存木	△		0	0	0		
	伐採木	▲	竹林整備	0		0		
合計			合計	22	22			

合計	保存木	伐採木
22	11	11

標準地立木位置図

調査年月日	令和6年7月29日	プロット No.	P-25	方位	
所在地	南山田	プロット面積	100m ²		
斜面の方角		調査者	田中・釜井・小南		



- 凡例
- 人工林(健全木)
 - 人工林(伐採木)
 - × 人工林(枯損木)
 - △ 竹林(保存木)
 - ▲ 竹林(伐採木)
 - 広葉樹(保存木)
 - 広葉樹(8cm以上)
 - ◆ 広葉樹(8cm未満)

成立本数 22 本

内保存木 10 本

内伐採木 12 本

- *1 プロット位置を平面図上に示すこと。
- *2 伐採木を黒で塗りつぶすこと。
- *3 胸高直径3cm以上を測定すること。

ナンバーテープ
色 ; 赤C
601 ~ 622

立木調査票


事業名	加古川～揖保川流域 保安林改良事業	プロットNo.	P-26
所在地	南山田	調査年月	令和6年7月29日
標準地面積	100㎡	伐採率	44%
調査者	田中・釜井・小南	主任技術者	

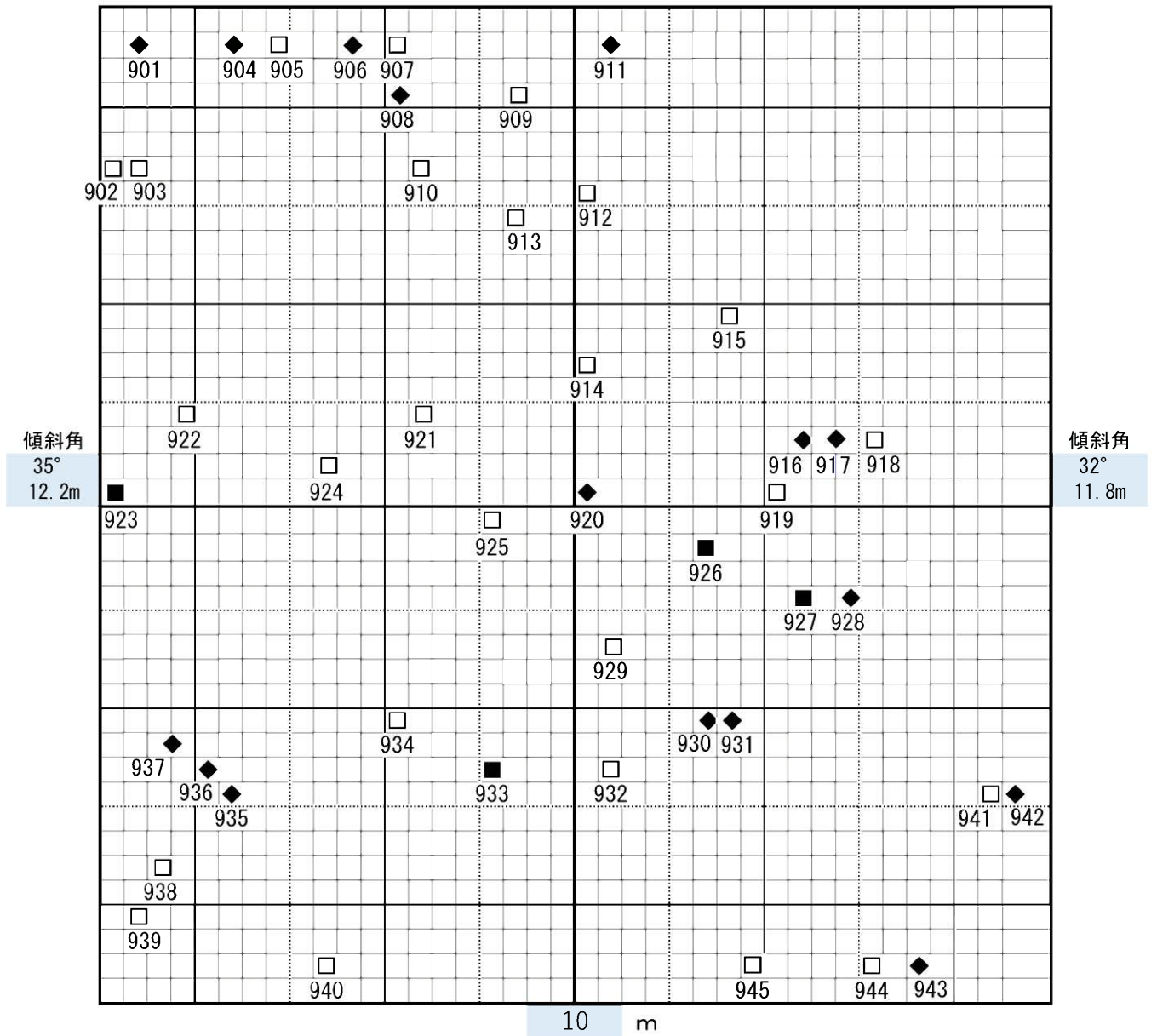
No.		区分	樹種	胸高直径 (cm)	樹高 (m)	備考	選木	保存木 3cm以上	伐採木 3cm以上	No.		区分	樹種	胸高直径 (cm)	樹高 (m)	備考	選木	保存木 3cm以上	伐採木 3cm以上	
1	黄D901	常緑・高	アラカシ	3	4		◆		1											51
2	902	落葉・高	コナラ	5	4	株立▲	□	1												52
3	903	落葉・高	コナラ	6	5	▼	□	1												53
4	904	落葉・低	ネジキ	5	4	株立▲	◆		1											54
5	905	落葉・低	ネジキ	5	4	▼	□	1												55
6	906	落葉・低	ネジキ	3	3	株立▲	◆		1											56
7	907	落葉・低	ネジキ	7	5	▼	□	1												57
8	908	常緑・高	アラカシ	3	4		◆		1											58
9	909	落葉・高	コナラ	8	6		□	1												59
10	910	落葉・高	コナラ	3	4		□	1												60
11	911	常緑・高	ソヨゴ	3	3		◆		1											61
12	912	落葉・高	コナラ	10	7		□	1												62
13	913	落葉・高	コナラ	8	6		□	1												63
14	914	落葉・高	コナラ	10	8		□	1												64
15	915	落葉・高	コナラ	5	5		□	1												65
16	916	落葉・低	ネジキ	7	5	株立▲	◆		1											66
17	917	落葉・低	ネジキ	6	5		◆		1											67
18	918	落葉・低	ネジキ	9	7	▼	□	1												68
19	919	落葉・低	ネジキ	6	5		□	1												69
20	920	常緑・高	アラカシ	5	5		◆		1											70
21	921	落葉・高	サクラ	3	4		□	1												71
22	922	落葉・高	コナラ	6	4		□	1												72
23	923	常緑	ネズミサシ	12	8		■		1											73
24	924	落葉・高	アベマキ	10	6		□	1												74
25	925	落葉・高	コナラ	8	7		□	1												75
26	926	常緑・高	アラカシ	8	6		■		1											76
27	927	常緑・高	スタジイ	13	9	株立▲	■		1											77
28	928	常緑・高	スタジイ	4	4	▼	◆		1											78
29	929	落葉・高	サクラ	3	5		□	1												79
30	930	常緑・高	ソヨゴ	5	4	株立▲	◆		1											80
31	931	常緑・高	ソヨゴ	7	6	▼	◆		1											81
32	932	落葉・高	コナラ	3	5		□	1												82
33	933	常緑	ネズミサシ	10	8		■		1											83
34	934	落葉・高	コナラ	3	4		□	1												84
35	935	常緑・高	ソヨゴ	4	4		◆		1											85
36	936	常緑・高	ソヨゴ	3	4		◆		1											86
37	937	常緑・高	ソヨゴ	3	3		◆		1											87
38	938	落葉・高	コナラ	14	10		□	1												88
39	939	落葉・高	コナラ	5	4		□	1												89
40	940	落葉・高	アベマキ	10	8		□	1												90
41	941	落葉・高	コナラ	11	8		□	1												91
42	942	常緑	ネズミサシ	3	2		◆		1											92
43	943	落葉・高	コナラ	3	3	枯株▲	◆		1											93
44	944	落葉・高	コナラ	5	4	▼	□	1												94
45	945	落葉・高	コナラ	4	5		□	1												95
46																				96
47																				97
48																				98
49																				99
50																				100

種別	区分	選木記号	工種	本数	本数小計	胸高直径合計	平均胸高直径	備考
人工林	保存木	○		0	0	0		
	伐採木	●	本数調整伐	0		0		
	枯損木	×	枯損木等伐採	0	0	0		
広葉樹	保存木	□		25	45	167	6.7	
	8cm以上	■	広葉樹林整備	4		43	10.8	
	8cm未満	◆		16		67	4.2	
竹林	保存木	△		0	0	0		
	伐採木	▲	竹林整備	0		0		
合計			合計	45	45			

合計	保存木	伐採木
45	25	20

標準地立木位置図

調査年月日	令和6年7月29日	プロットNo.	P-26	方位 N 
所在地	南山田	プロット面積	100m ²	
斜面の方角		調査者	田中・釜井・小南	



- 凡例
- 人工林(健全木)
 - 人工林(伐採木)
 - × 人工林(枯損木)
 - △ 竹林(保存木)
 - ▲ 竹林(伐採木)
 - 広葉樹(保存木)
 - 広葉樹(8cm以上)
 - ◆ 広葉樹(8cm未満)

成立本数 45 本

内保存木 26 本

内伐採木 19 本

- *1 プロット位置を平面図上に示すこと。
- *2 伐採木を黒で塗りつぶすこと。
- *3 胸高直径3cm以上を測定すること。

ナンバーテープ
色 ; 黄D
901 ~ 945