

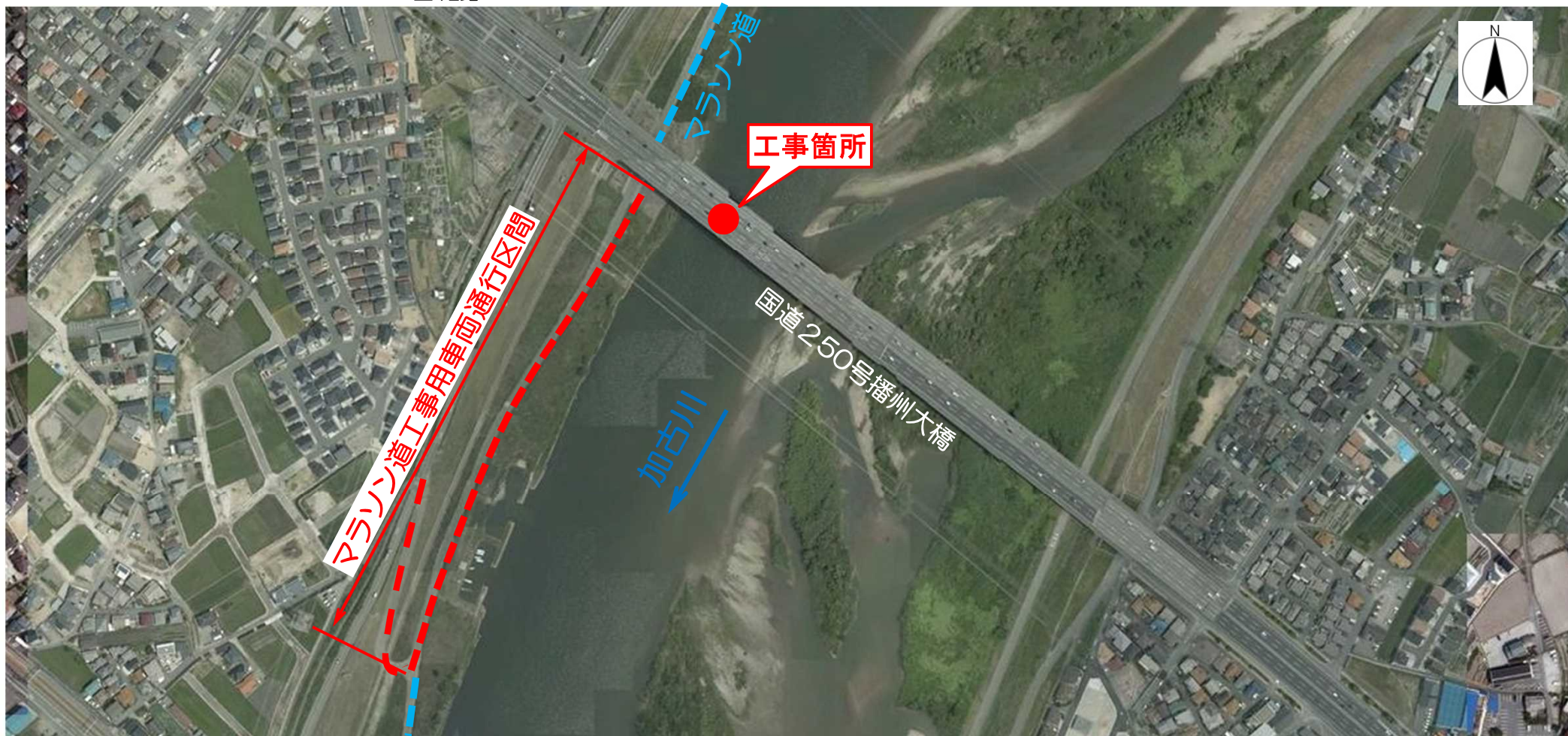


マラソン道 工事用車両通行のお知らせ

播州大橋橋梁補強工事のため、令和3年11月22日～令和4年5月31日(予定)の期間、マラソン道を工事用車両が通行します。御協力をお願いします。

兵庫県 東播磨県民局 加古川土木事務所

至 姫路



出典：国土地理院

至 神戸

問合せ先：兵庫県 東播磨県民局 加古川土木事務所 道路第1課
TEL:079-421-9344