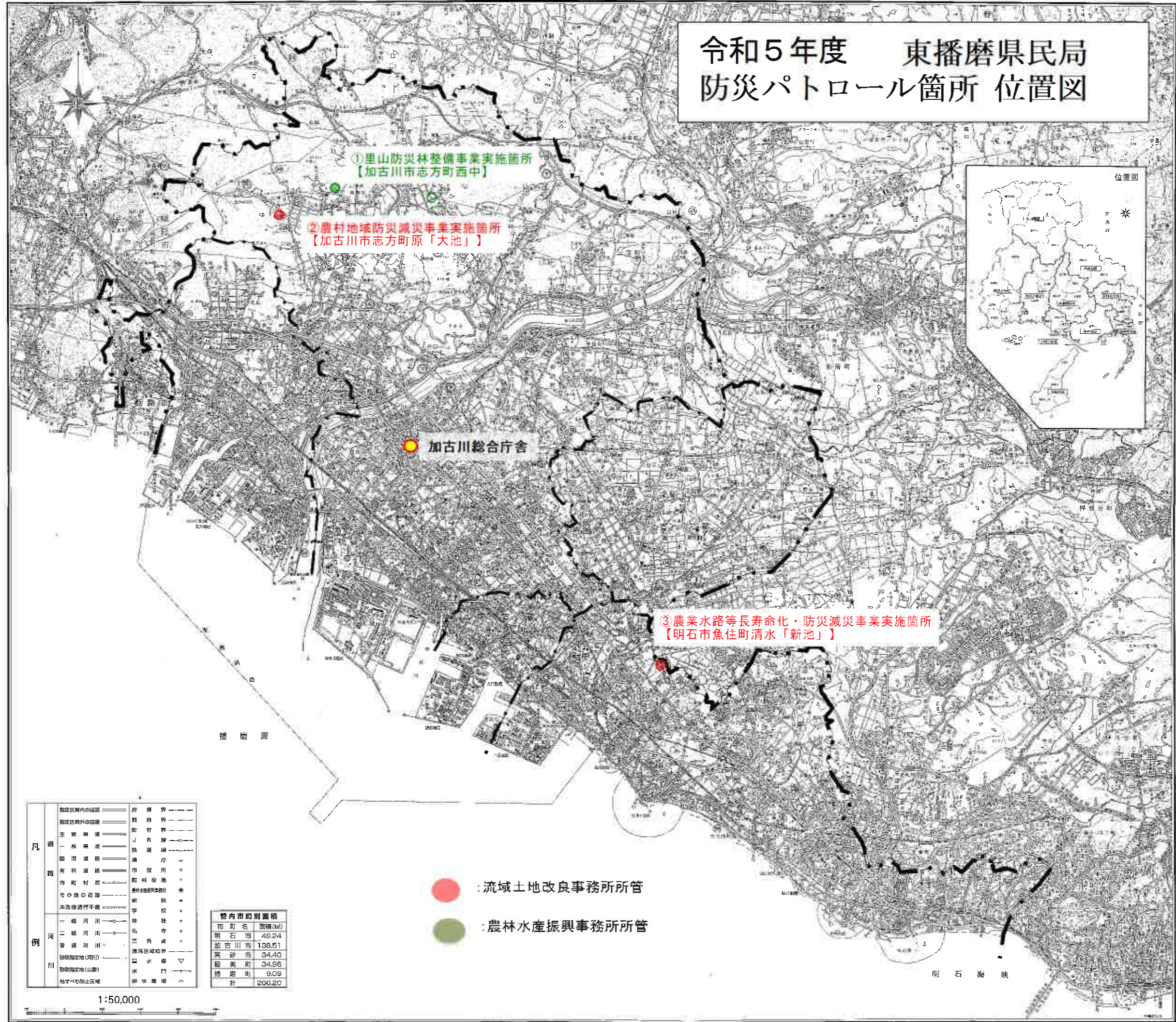


# 令和5年度 東播磨県民局 防災パトロール箇所 位置図



① 里山防災林整備事業実施箇所  
【加古川市志方町西中】

② 農村地域防災減災事業実施箇所  
【加古川市志方町原「大池」】

加古川総合庁舎

③ 農業水路等長寿命化・防災減災事業実施箇所  
【明石市魚住町清水「新池」】

● : 流域土地改良事務所所管

● : 農林水産振興事務所所管

凡 道	指定区域内の国道	府界
	指定区域外の国道	市界
	主要県道	町界
	一般県道	J自標
	国道	鉄道線
	有料道路	県庁
	市町村道	市役所
	その他の道路	町村役場
	未改修通行不能	農林水産振興事務所
		病院
例 河 川	一級河川	神社
	二級河川	仏教寺
	普通河川	三角点
	砂防指定地(河川)	港湾区域境界
	砂防指定地(山腹)	口水標
	地すべり防止区域	水門
		排水権

管内市町別面積	
市町名	面積(km <sup>2</sup> )
明石市	49.24
加古川市	138.51
高砂市	34.40
稲美町	34.96
播磨町	9.09
計	266.20

1:50,000

明石海峡