

令和 6 年 4 月 16 日
建設常任委員会資料

土木部 新任幹部職員紹介

○ . . . 新任幹部職員

○ 土 木 部 長	上 田 浩 嗣
○ 土 木 部 次 長	大 谷 浩 司
土 木 部 次 長	宇 野 文 章
○ 総 務 課 長	藤 本 剛 司
○ 契 約 管 理 課 長	黒 田 季 彦
○ 用 地 課 長	足 立 正 道
用地課収用委員会調整官兼 収用委員会事務局長	森 本 昌
交 通 政 策 課 長	吉 栖 雅 人
空 港 政 策 課 長	寺 井 朗
技 術 企 画 課 長	吉 村 達 郎
○ 道 路 企 画 課 長	松 岡 禎 典
道 路 街 路 課 長	志 茂 大 輔
○ 道 路 保 全 課 長	高 橋 篤 志
○ 河 川 整 備 課 長	福 永 悦 男
○ 総 合 治 水 課 長	中 田 和 秀
砂 防 課 長	肥 田 憲 明
下 水 道 課 長	伊 藤 晃 彦
○ 港 湾 課 長	菅 野 長 久
○ 港 湾 課 港 湾 企 画 官	敦 見 真 典

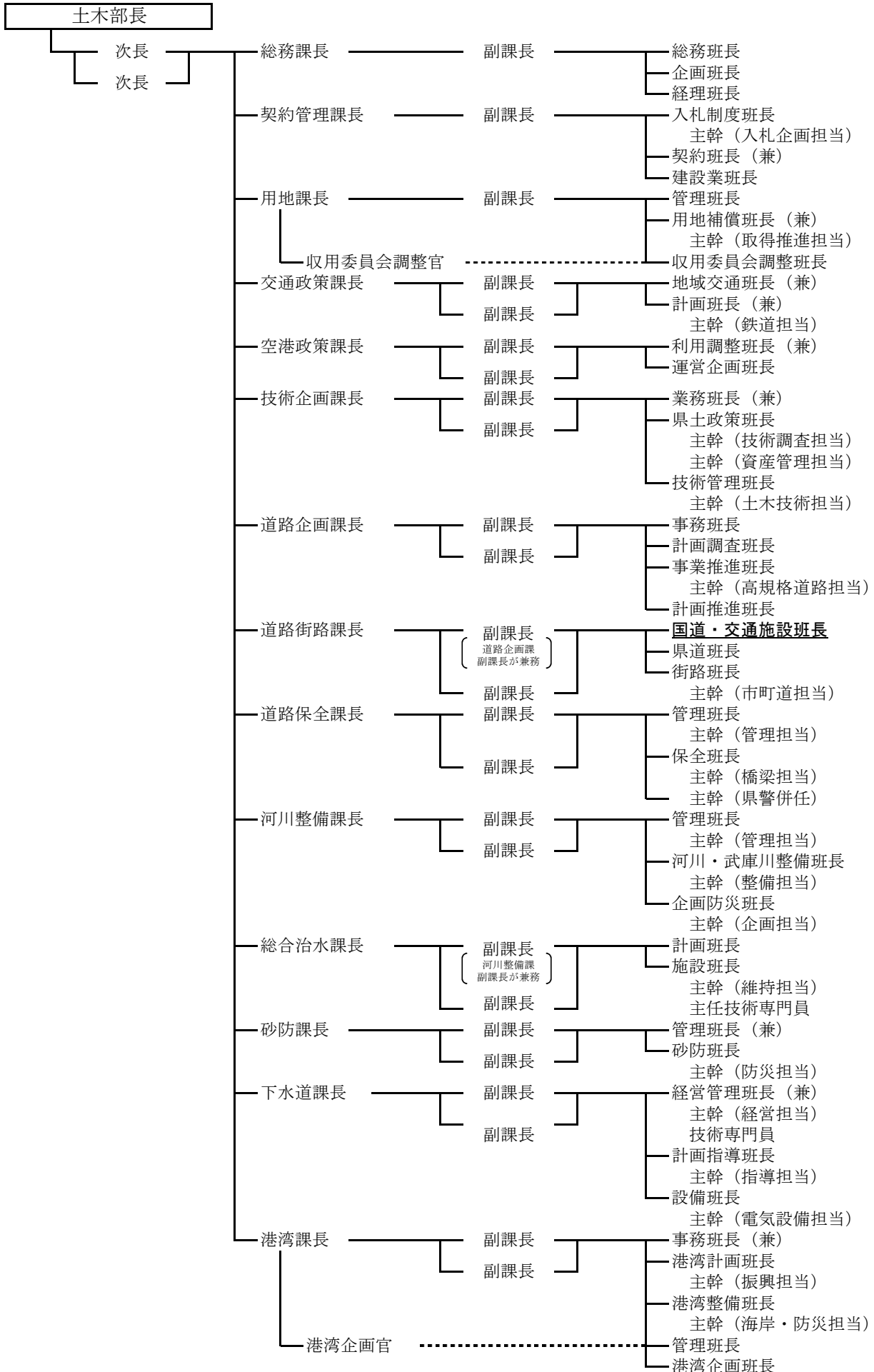
令和 6 年 4 月 16 日
建設常任委員会資料

行政組織の改正について

土 木 部

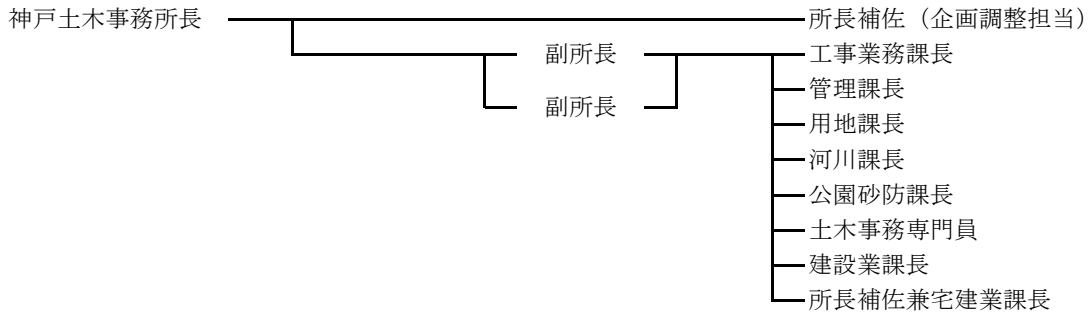
土木部組織図（本庁関係）

※R5 → R6 変更箇所を下線・ゴシック体で記載

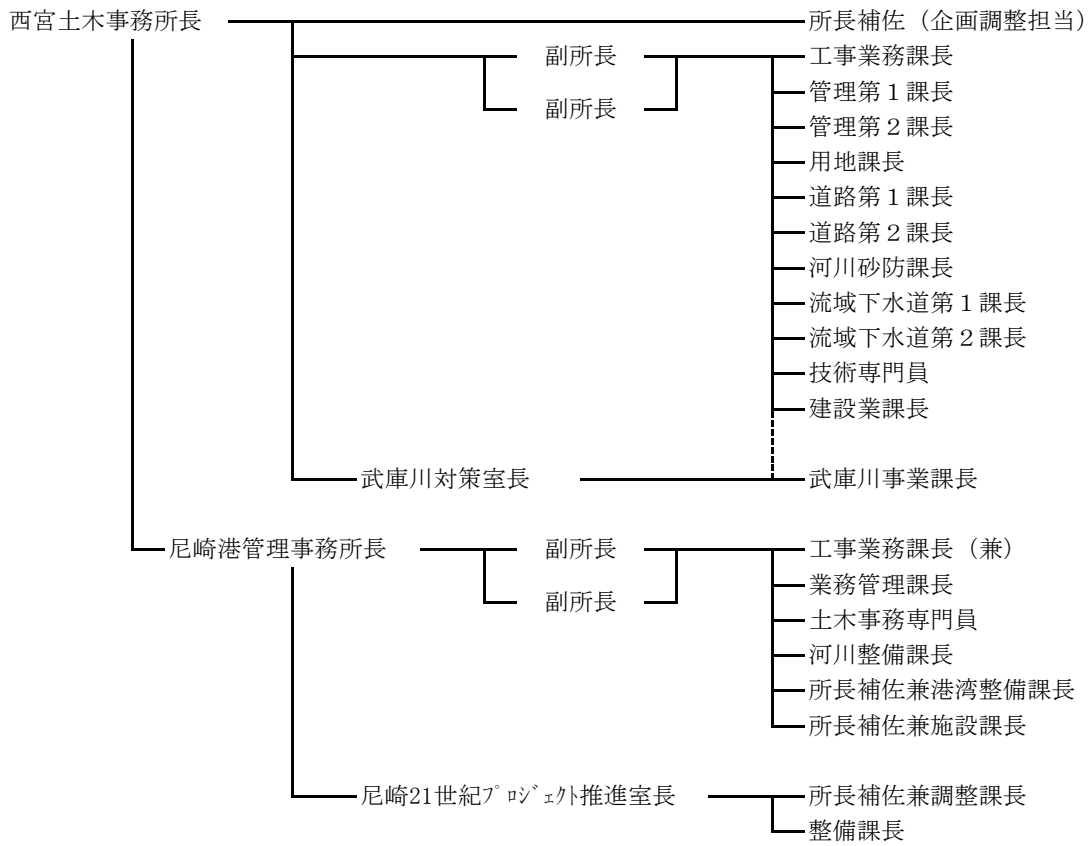


土木事務所等組織図

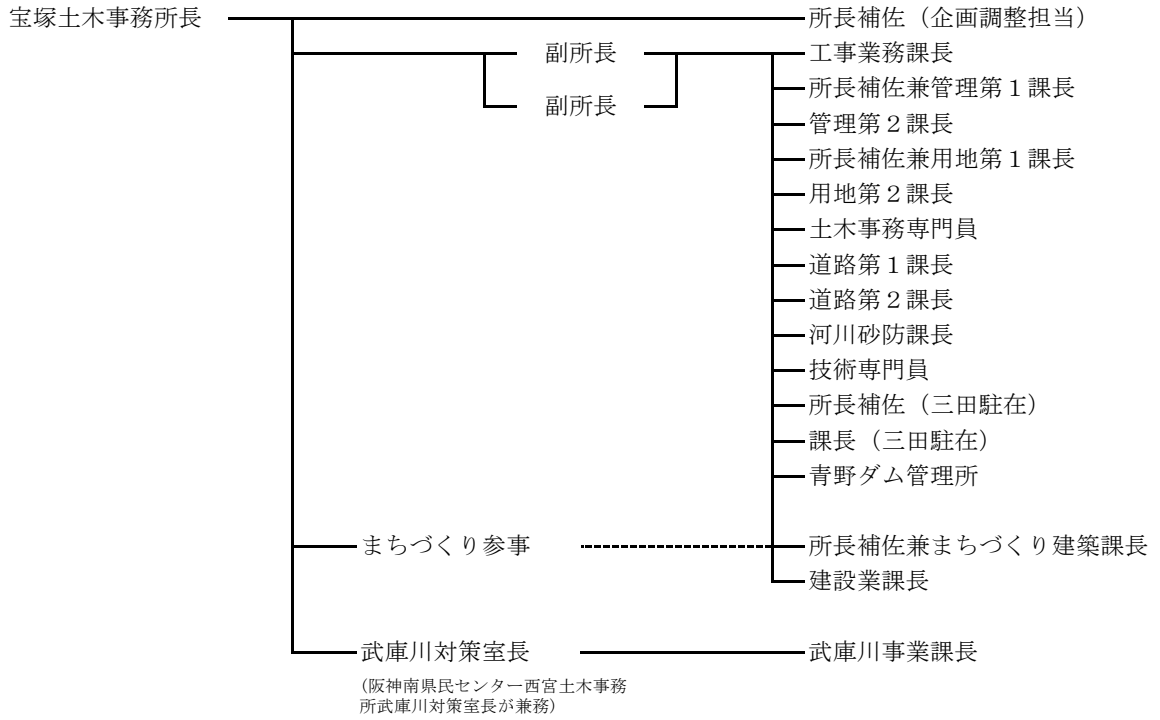
神戸県民センター



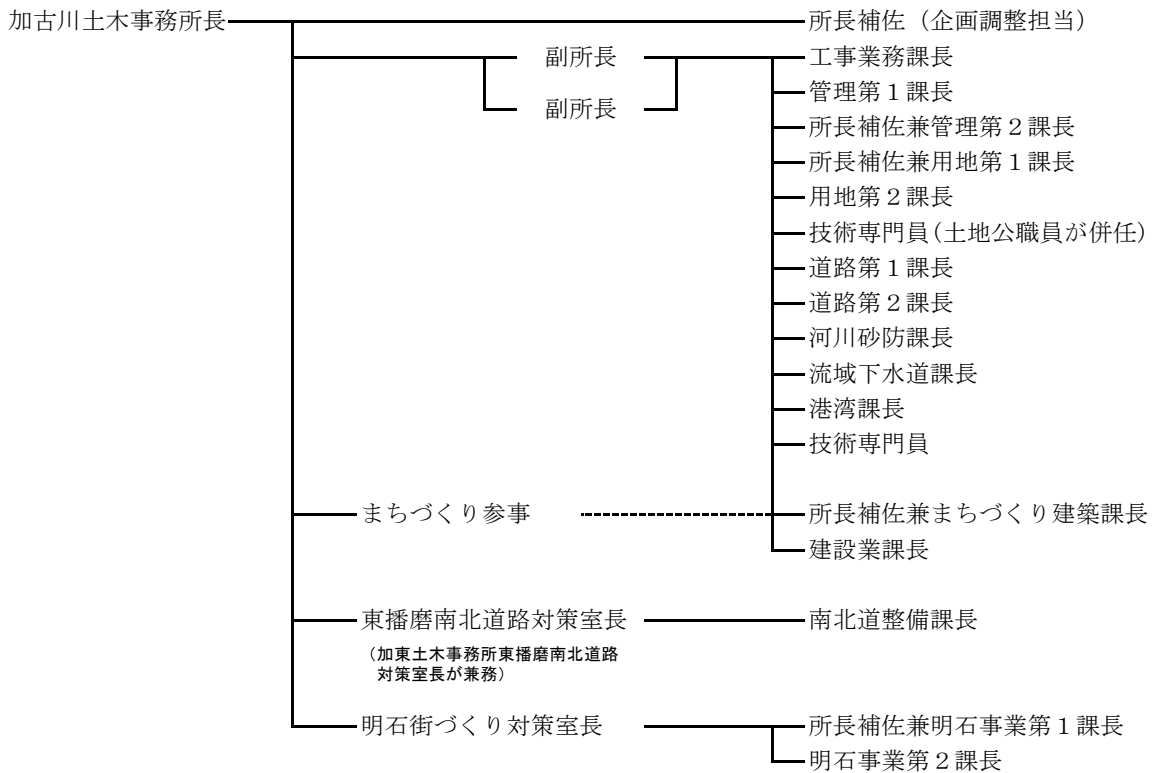
阪神南県民センター



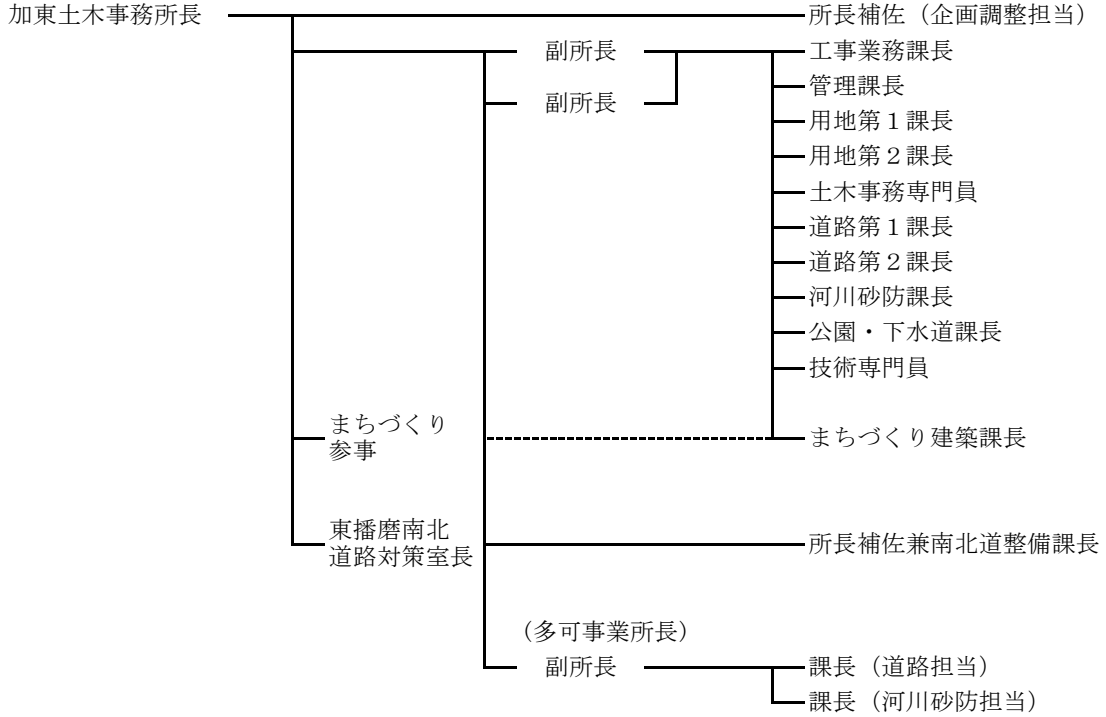
阪神北県民局



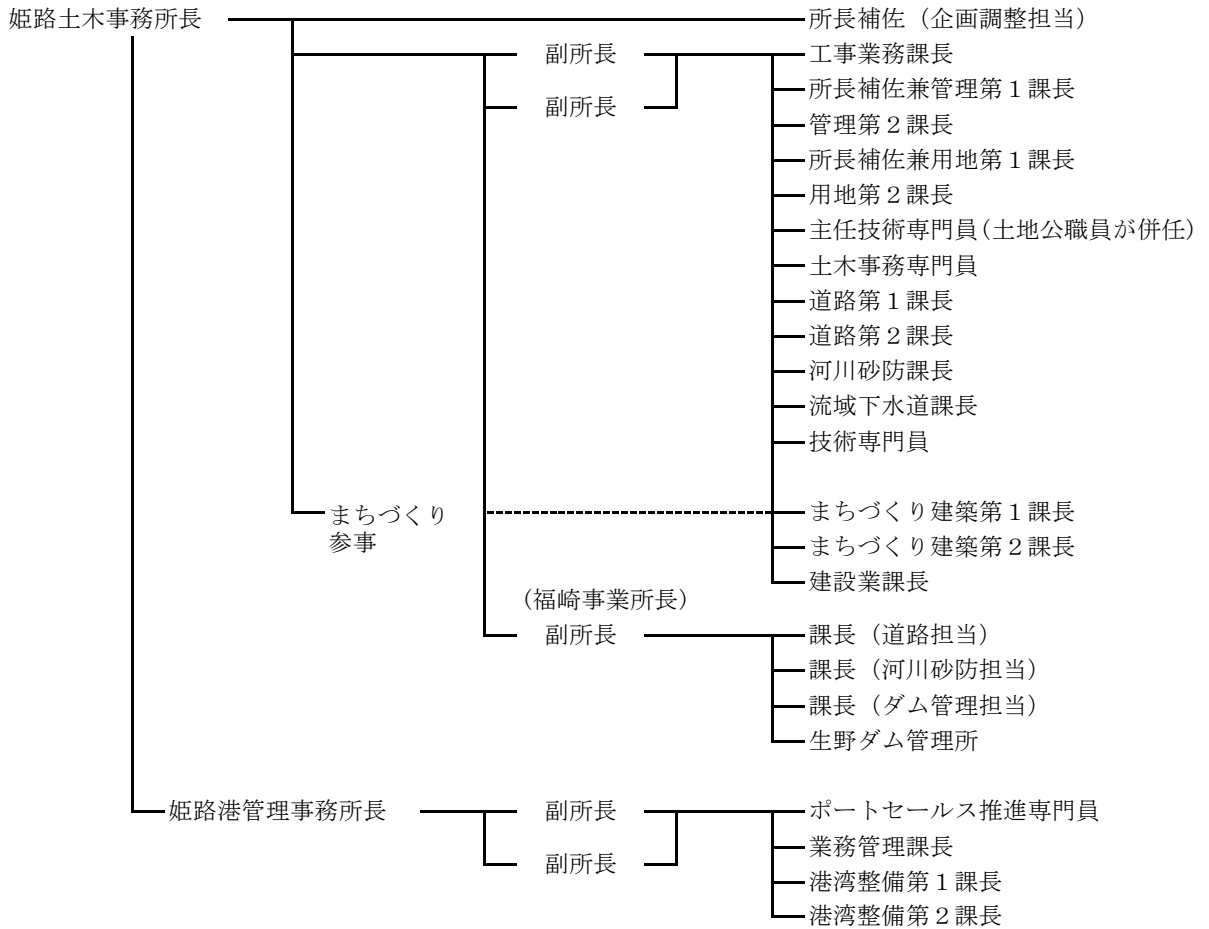
東播磨県民局



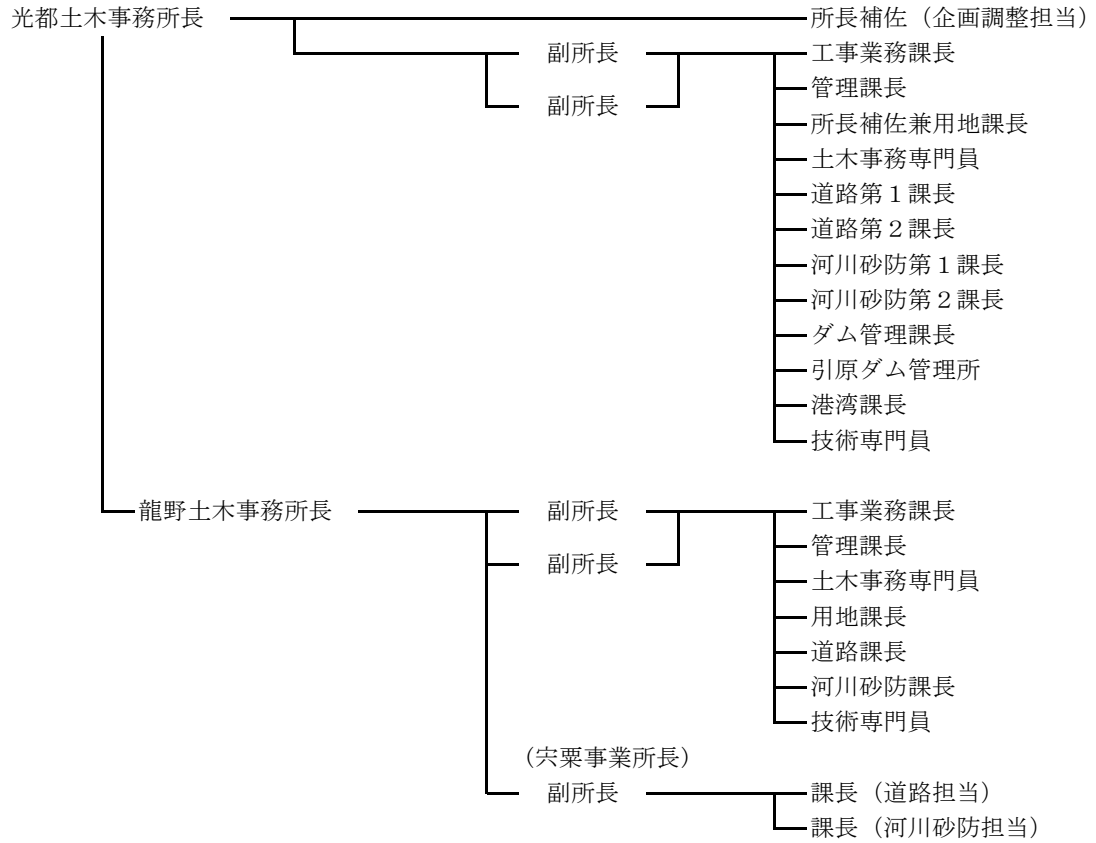
北播磨県民局



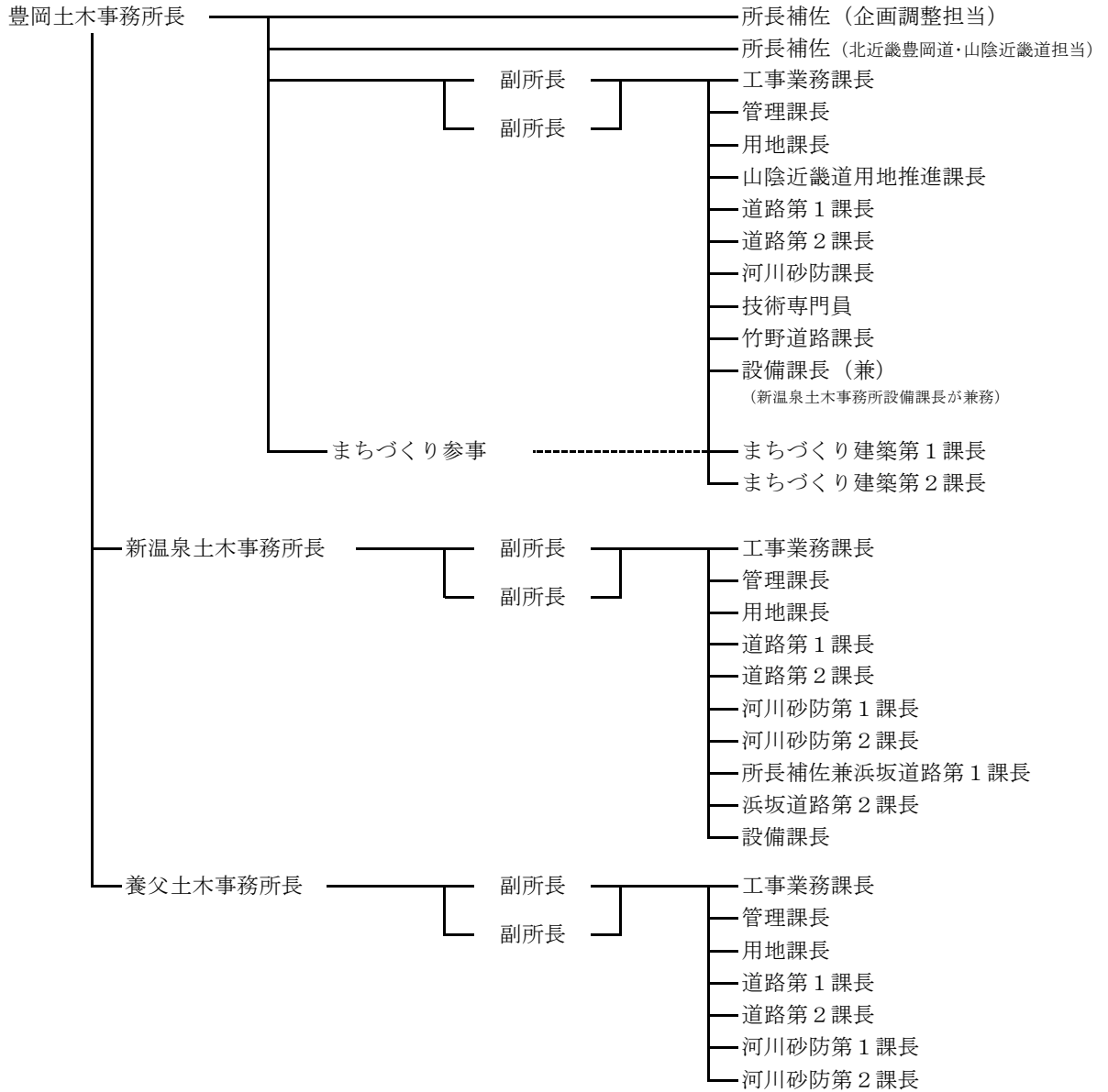
中播磨県民センター



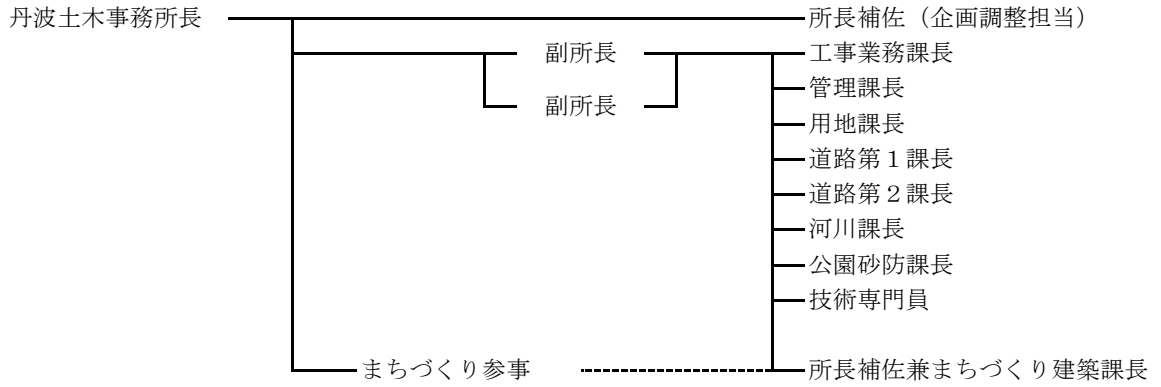
西播磨県民局



但馬県民局



丹波県民局



淡路県民局

