

# 令和6年度重要施策並びに 事務概要について

兵庫県農林水産部

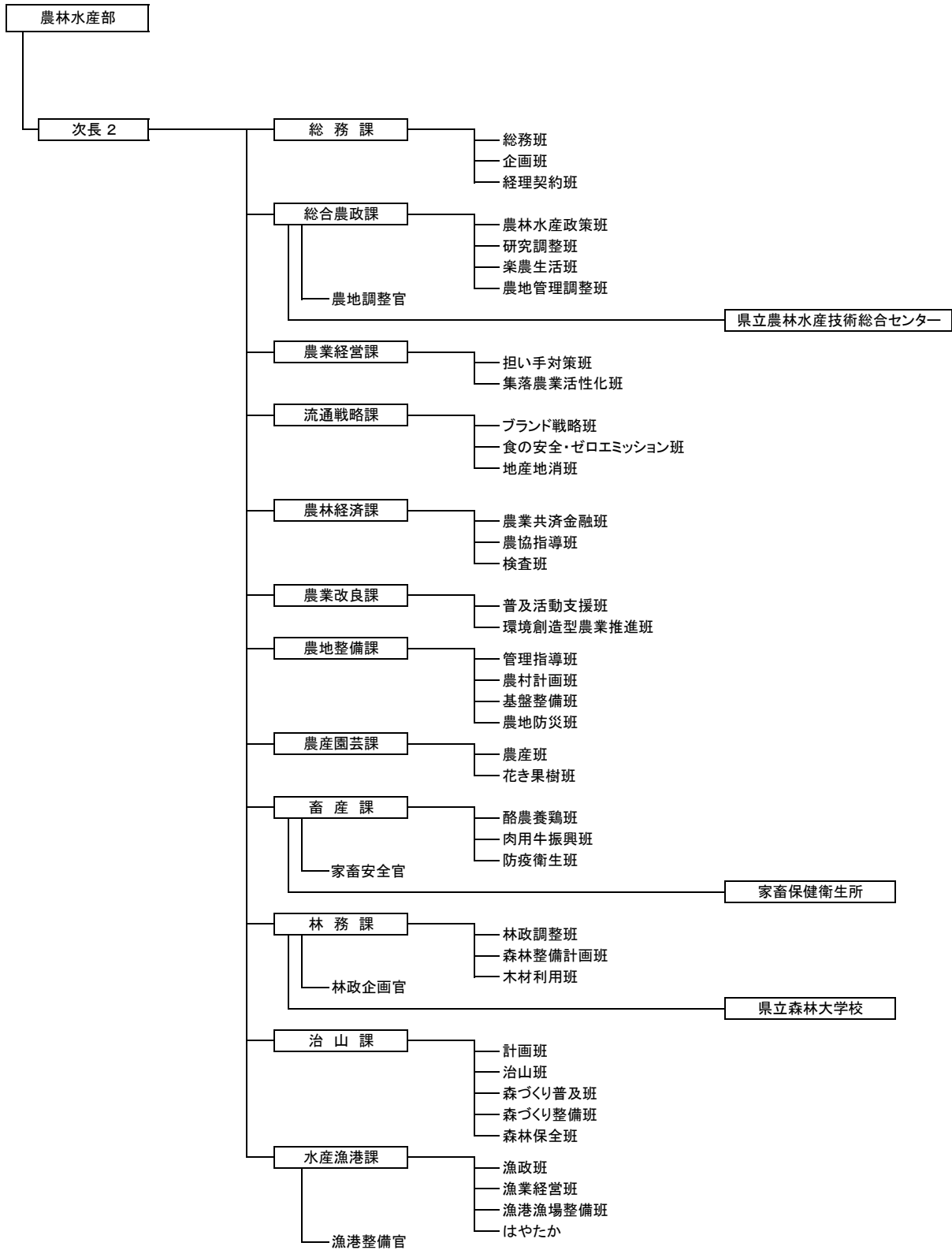
# 目次

1	組織図	3
2	職員数	4
3	令和5年度及び令和6年度当初予算額一覧表	6
4	令和6年度重要施策	7

## 参考資料

分掌事務	14
幹部職員名簿	33

# 1 組織図（令和6年4月1日現在）



## 2 職員数

(令和6年4月1日現在)

課または地方機関名	職員数 (再任用含む)	職員数 (再任用除く)	職員数の内訳			再任用 職員数	再任用			
			事務職	技術職	技能労務職		事務	技術	技能労務職	
	人	人	人	人	人	人	人	人	人	
総務課	23	23	19	4	0	0	0	0	0	
総合農政課	24	23	13	10	0	1	1	0	0	
農業経営課	18	18	5	13	0	0	0	0	0	
流通戦略課	19	19	7	12	0	0	0	0	0	
農林経済課	16	16	16	0	0	0	0	0	0	
農業改良課	15	15	3	12	0	0	0	0	0	
農地整備課	34	30	7	23	0	4	0	4	0	
農産園芸課	20	18	3	15	0	2	0	2	0	
畜産課	21	20	3	17	0	1	0	1	0	
林務課	26	24	4	20	0	2	0	2	0	
治山課	22	21	4	17	0	1	0	1	0	
水産漁港課	33	32	3	29	0	1	0	1	0	
本庁計	271	259	87	172	0	12	1	11	0	
県立農林水産技術総合センター	236	196	19	172	5	40	7	30	3	
姫路家畜保健衛生所	22	16	1	15	0	6	0	6	0	
朝来家畜保健衛生所	13	13	1	12	0	0	0	0	0	
淡路家畜保健衛生所	16	13	1	12	0	3	0	3	0	
森林大学校	10	10	2	8	0	0	0	0	0	
地方機関計	297	248	24	219	5	49	7	39	3	
合計	568	507	111	391	5	61	8	50	3	
派遣	ひょうご農林機構	25	18	6	12	0	7	2	5	0
	兵庫県土地改良事業団体連合会	1	1	0	1	0	0	0	0	0
	計	26	19	6	13	0	7	2	5	0
農林水産部計	594	526	117	404	5	68	10	55	3	

県民局名	職員数 (再任用含む) 人	職員数 (再任用除く) 人	職員数の内訳			再任用 職員数 人	再任用		
			事務職 人	技術職 人	技能労務職 人		事務 人	技術 人	技能労務職 人
神戸県民センター									
神戸農林振興事務所 計	46	41	4	37	0	5	1	4	0
神戸農林振興事務所	16	14	3	11	0	2	1	1	0
神戸農業改良普及センター	15	13	0	13	0	2	0	2	0
神戸土地改良センター	7	7	1	6	0	0	0	0	0
六甲治山事務所	8	7	0	7	0	1	0	1	0
阪神北県民局									
阪神農林振興事務所 計	31	26	4	22	0	5	0	5	0
阪神農林振興事務所	19	16	4	12	0	3	0	3	0
阪神農業改良普及センター	12	10	0	10	0	2	0	2	0
東播磨県民局									
加古川農林水産振興事務所 計	32	27	4	23	0	5	0	5	0
加古川農林水産振興事務所	20	17	4	13	0	3	0	3	0
加古川農業改良普及センター	12	10	0	10	0	2	0	2	0
北播磨県民局									
加東農林振興事務所 計	69	57	6	51	0	12	5	7	0
加東農林振興事務所	21	17	3	14	0	4	1	3	0
加西農業改良普及センター	20	17	0	17	0	3	0	3	0
加古川流域土地改良事務所	28	23	3	20	0	5	4	1	0
中播磨県民センター									
姫路農林水産振興事務所 計	56	50	5	45	0	6	1	5	0
姫路農林水産振興事務所	30	28	5	23	0	2	0	2	0
姫路農業改良普及センター	14	13	0	13	0	1	0	1	0
姫路土地改良センター	12	9	0	9	0	3	1	2	0
西播磨県民局									
光都農林振興事務所 計	76	67	7	60	0	9	1	8	0
光都農林振興事務所	39	36	6	30	0	3	0	3	0
光都農業改良普及センター	11	9	0	9	0	2	0	2	0
龍野農業改良普及センター	13	11	0	11	0	2	0	2	0
光都土地改良センター	13	11	1	10	0	2	1	1	0
但馬県民局	118	110	14	96	0	8	1	7	0
豊岡農林水産振興事務所 計	67	64	9	55	0	3	0	3	0
豊岡農林水産振興事務所	24	24	6	18	0	0	0	0	0
但馬水産事務所	10	10	2	8	0	0	0	0	0
豊岡農業改良普及センター	13	12	0	12	0	1	0	1	0
新温泉農業改良普及センター	11	9	0	9	0	2	0	2	0
豊岡土地改良センター	9	9	1	8	0	0	0	0	0
朝来農林振興事務所 計	51	46	5	41	0	5	1	4	0
朝来農林振興事務所	32	30	5	25	0	2	0	2	0
朝来農業改良普及センター	12	10	0	10	0	2	0	2	0
朝来土地改良センター	7	6	0	6	0	1	1	0	0
丹波県民局									
丹波農林振興事務所 計	49	43	6	37	0	6	2	4	0
丹波農林振興事務所	22	19	4	15	0	3	2	1	0
丹波農業改良普及センター	17	15	0	15	0	2	0	2	0
篠山土地改良事務所	10	9	2	7	0	1	0	1	0
淡路県民局									
洲本農林水産振興事務所 計	82	77	7	70	0	5	0	5	0
洲本農林水産振興事務所	28	27	6	21	0	1	0	1	0
南淡路農業改良普及センター	17	16	0	16	0	1	0	1	0
北淡路農業改良普及センター	12	10	0	10	0	2	0	2	0
洲本土地改良事務所	25	24	1	23	0	1	0	1	0
県民局・県民センター 計	559	498	57	441	0	61	11	50	0
農林水産部・県民局 総計	1,153	1,024	174	845	5	129	21	105	3

### 3 令和5年度及び令和6年度当初予算額一覧表

(単位:千円)

区 分		令和5年度当初予算					令和6年度当初予算				
		金 額	財 源 内 訳				金 額	財 源 内 訳			
			国庫支出金	特定財源	起 債	一般財源		国庫支出金	特定財源	起 債	一般財源
一般会計	人件費	8,751,543	70,697	0	468,500	8,212,346	8,517,972	51,223	0	445,800	8,020,949
	事業費	70,931,235	21,388,168	25,650,677	8,801,900	15,090,490	69,445,761	22,157,981	23,402,154	8,798,800	15,086,826
	計	79,682,778	21,458,865	25,650,677	9,270,400	23,302,836	77,963,733	22,209,204	23,402,154	9,244,600	23,107,775
特別会計	人件費	0	0	0	0	0	0	0	0	0	0
	事業費	8,895,702	7,000	8,722,319	0	166,383	8,880,218	8,000	8,706,693	0	165,525
	計	8,895,702	7,000	8,722,319	0	166,383	8,880,218	8,000	8,706,693	0	165,525
合計	人件費	8,751,543	70,697	0	468,500	8,212,346	8,517,972	51,223	0	445,800	8,020,949
	事業費	79,826,937	21,395,168	34,372,996	8,801,900	15,256,873	78,325,979	22,165,981	32,108,847	8,798,800	15,252,351
	計	88,578,480	21,465,865	34,372,996	9,270,400	23,469,219	86,843,951	22,217,204	32,108,847	9,244,600	23,273,300

1. ビジョン2030施策体系と2024年度予算

【めざす姿】

【基本方向】

【推進項目】

【推進項目の概要】

御食国ひょうご 令和の挑戦

都市近郊の立地を活かした農林水産業の基幹産業化と五国の持続的発展

I 基幹産業として持続的に発展する農林水産業の展開

37,721百万円

- 1.スマート化による新しい農林水産業の実現 241百万円
- 2.多様性と都市近郊の立地を活かした力強い農業の展開 8,877百万円
- 3.需要に応じた高品質な畜産物の生産力の強化 1,064百万円
- 4.木材利用の拡大と資源循環型林業の推進 24,600百万円
- 5.豊かな海と持続的な水産業の実現 2,061百万円
- 6.農林水産物のブランド力強化と生産者所得の向上 601百万円
- 7.食の安全を支える生産体制の確保 277百万円

- ICTやセンシング技術、自動化技術など先端技術を活用し、各地域の営農条件等に対応したスマート化を推進します
- 多様な自然環境と消費地に近接する立地を活かし、実需と結びついた競争力の高い農業を展開します
- 神戸ビーフ館の開設や但馬牛の日本農業遺産の認定を契機とし、神戸ビーフ、但馬牛のさらなる需要を喚起します
- 県産木材の利用を促進し、植林・保育・伐採・利用の林業サイクルが継続する「資源循環型林業」を構築します
- 漁場整備や増殖場の機能を回復・強化し、積極的な種苗放流等により、豊かで美しい海を再生します
- 県産農林水産物について、それぞれの産品が持つ優位性(魅力)を明確にし、国内・海外市場をターゲットに流通・販売の拡大を図ります
- 生産者と連携して、食の安全性を確保するとともに、持続可能な生産体制を強化し、県民に信頼される食の安定供給を推進します

II 県民が安心して暮らせる活力ある地域の創出

23,140百万円

- 8.特色を活かした活力ある地域づくりの推進 5,584百万円
- 9.農山漁村の防災・減災対策の推進 15,162百万円
- 10.豊かな森づくりの推進 2,394百万円

- 田園風景や地域のお祭りなどの地域資源の活用や、地域ぐるみで環境保全に取り組むことにより、集落機能の維持等を推進します
- 近年頻発化する局地的な豪雨や台風、近い将来に危惧される南海トラフ等巨大地震に備えるため、安全・安心な農山漁村づくりを推進します
- 森林を県民共通の財産と位置づけ、県民緑税などを活用した、森林の適正管理と災害に強い森づくりにより、森林の公益的機能の維持・向上を推進します

III 「農」の恵みによる健康で豊かな暮らしの充実

360百万円

- 11.食と「農」に親しむ楽農生活の推進 123百万円
- 12.「農」と多様な分野との連携強化 4百万円
- 13.県民への農林水産物の安定供給と県産県消の推進 233百万円

- 県民一人ひとりの「楽農生活」が充実し、さらには県民の取組が地域や世代を超えたつながりや広がり方を推進します
- 「農」と福祉や観光など他分野との連携を強化し、農福連携やグリーン・ツーリズム等の取組の展開により、農山漁村の活性化を推進します
- 卸売市場をはじめとした流通システムのより一層の強化や、県産県消の推進により消費者と生産者がともに支え合う関係を構築します

※予算額は10万円単位で四捨五入しているため、合計と内訳の計が一致しない場合があります。

## 2. 2024年度の重要施策

### 【施策展開方向】

SDGs（持続的な開発目標）の達成に向けて持続可能な農林水産業を展開すべく、都市近郊の立地を活かし、地域の経済と雇用を支える基幹産業化に資する取組を推進する。

このため、コスト構造の改革に加え、カーボンニュートラルも見据えた環境負荷の低減や、有機農業の担い手育成に取り組むとともに、多様な人材の地域農業への関わりを創出することにより持続可能な地域づくりを推進する。

さらに、県産農林水産物の付加価値を高め、国内・海外市場での流通・販売を拡大していくために、2025年大阪・関西万博を好機と捉え、オープンファームなど地域に人を呼び込む取組や、CSAなど生産者と消費者が支え合う関係づくりを進め、消費者理解の醸成を図る。

項 目	内 容	
1.兵庫型スマート農業の推進	①スマート農業技術のマッチングの推進 ②データを活用したスマート農業の推進	P. 9
2.有機農業をはじめとする環境創造型農業の更なる取組の拡大	①有機農業の担い手の育成 ②慣行農業から有機農業への転換促進 ③有機農業塾を通じた理解醸成	P. 9
3.本県の強みを活かし需要と直結した生産の新展開	①温暖化等気候変動に対応した良食味米の育成 ②県産酒米・日本酒のブランド力強化	P. 9
4.多様な人材の確保・育成による担い手構造の改革	①「地域計画」の策定の推進 ②地域ぐるみの新規就農者の確保・定着支援 ③「オープンファーム」の育成による経営多角化の推進 ④農福連携の取組強化	P.10
5.農地利用の最適化と効率的な生産基盤の確立	①農地の集積・集約化の推進 ②農地の条件整備	P.10
6.高品質な畜産物の生産力の強化	①肥育素牛の生産拡大 ②但馬牛の改良と但馬牛・神戸ビーフの品質強化 ③耕畜連携の推進	P.10
7.県産木材の利用拡大と適正な森林整備の推進	①県産木材のブランディングの促進 ②木造建築を推進する建築士の養成 ③Jクレジット制度を活用した森林整備の促進	P.11
8.豊かな海と持続的な水産業の実現	①適正な栄養塩管理の推進 ②豊かな海の再生に向けた新たな栽培漁業の展開 ③流通拠点の機能強化	P.11
9.県産農林水産物の流通・販売の拡大支援	①ブランド戦略の推進 ②国内での販路拡大支援 ③海外市場の戦略的な開拓	P.11
10.県産県消の推進	①互いに支え合える関係づくりの推進 ②学校給食での県産食材の利用促進	P.12
11.重大家畜伝染病の発生予防・まん延防止対策の徹底	○飼養衛生管理の徹底とより実効性の高い防疫対策の構築	P.12
12.ため池災害等の未然防止と避難対策の促進	①ため池の適正管理の推進と防災工事の実施 ②減災・避難対策の促進	P.12
13.災害に強い森づくりの推進	①緊急防災林整備 ②里山防災林整備	P.12



## 2024年度の重要施策

### 重要施策1 兵庫型スマート農業の推進

農業の省力化や労働環境改善、経営安定等を目指すため、ICT等の先端技術を活用したスマート技術の導入を支援します。

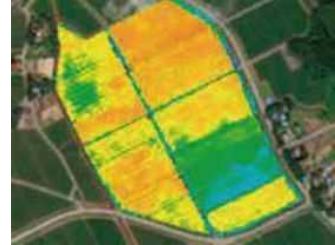
#### 【取組内容】

#### ①スマート農業技術のマッチングの推進

web上に構築したプラットフォームにおいて、産地課題や企業の有するスマート農業技術の集約・情報発信を充実し、産地と企業のマッチングを進め、地域の課題解決や経営改善を推進

#### ②データを活用したスマート農業の推進

データ活用によるスマート農業の導入を促進するため、各産地で技術普及の核となる農業者等を育成



センシングによって得られた育成状況マップ（加古川市）

### 重要施策2 有機農業をはじめとする環境創造型農業の更なる取組の拡大

有機農業の技術と経営を体系的に学ぶ場の設置により担い手の育成を強化するほか、環境的価値のみならず手間やコストの増加など有機農業に対する正しい理解を醸成する活動を支援します。

#### 【取組内容】

#### ①有機農業の担い手の育成

県立農業大学校での「経営として成り立つ有機農業」を体系的に学ぶコース（1年制、定員：10名）の新設（令和8年4月開校予定）に向け、カリキュラムの作成や実習を行うほ場・ビニールハウスの整備などの準備に着手

有機農業指導員の育成、有機農業を志向する就農希望者と親方農家とのマッチング、市町が主体となる有機農業産地づくり等を推進

#### ②慣行農業から有機農業への転換促進

一定規模以上の慣行農業の経営体を対象に、有機農業への転換を支援し、地域における有機農業のモデル経営体として育成

#### ③有機農業塾を通じた理解醸成

消費者等を対象に、有機農業体験や情報発信等を通じた環境負荷低減や生産の手間等への理解醸成の取組を支援



有機農業塾（加西市）

### 重要施策3 本県の強みを活かし需要と直結した生産の新展開

高温耐性のある水稲オリジナル品種の育成と、その普及拡大に向けたプロモーションを実施するとともに、有機等こだわりの日本酒の生産を推進します。

#### 【取組内容】

#### ①温暖化等気候変動に対応した良食味米の育成

J Aグループ等と連携し、高温耐性があり、キヌヒカリ並の熟期で食味に優れた品種を令和7年度から販売開始できるよう育成

スムーズな普及拡大のため、オリジナル品種の情報発信（プロモーション）を実施

#### ②県産酒米・日本酒のブランド力強化

日本酒の有機JAS認証制度の開始を踏まえ、有機等こだわりの日本酒生産を推進  
輸出促進セミナーや海外バイヤーとの商談会開催のほか、輸出向け日本酒の商品開発やコンテスト出品等への支援により、国内外に県産酒米と日本酒の魅力を発信



米卸売業者とのオリジナル品種試食意見交換会（加西市）

#### 重要施策4 多様な人材の確保・育成による担い手構造の改革

地域の話合いに基づき、将来の担い手と農地利用の姿を明確化する「地域計画」の策定と、多様な人材の地域農業への参画を推進し、持続可能な地域づくりを実現します。

##### 【取組内容】

##### ①「地域計画」の策定の推進

広域での話合いの事例や効率的な地図作成の手法など計画策定に係る共通課題への対応策や優良事例の共有を図る市町担当者向け研修会の開催等により、市町の取組を支援

##### ②地域ぐるみの新規就農者の確保・定着支援

外部人材受け入れに係る地域の合意形成、地域への溶け込みや経営継承の環境整備など、地域主導で円滑な就農・定着をサポートする取組を支援

##### ③「オープンファーム」の育成による経営多角化の推進

経営の多角化による所得の向上に向け、地域に人を呼び込み、ひょうごの「農」への消費者理解を深める「オープンファーム」の取組を支援

##### ④農福連携の取組強化

農福連携技術支援者育成研修を実施し、県下各地に農福連携の技術的な助言等ができる人材を確保・育成

連携モデル育成のため、取組開始時における知識の習得や農機具類の導入を支援



農家によるオープンファームの取組  
(丹波市)

#### 重要施策5 農地利用の最適化と効率的な生産基盤の確立

「地域計画」の実現に向け、地域での話合い及び農地バンクを活用した担い手への農地の集積・集約化を進めます。

##### 【取組内容】

##### ①農地の集積・集約化の推進

農地バンク（農地中間管理機構）の利用による担い手への農地の集積・集約化を、担い手の確保・育成や地域の役割分担による農地保全と併せて推進

##### ②農地の条件整備

「農地整備10箇年推進プログラム」に基づき、スマート農業を見据えたほ場の大区画化、ICTを用いた給排水の自動化、水稲に代わる高収益作物導入のための暗渠排水工（農地の排水改良）を推進



二次整備で大区画化されたほ場  
(姫路市)

#### 重要施策6 高品質な畜産物の生産力の強化

受精卵移植による肥育素牛の増産や、但馬牛の改良、但馬牛・神戸ビーフのブランド力の強化を図るとともに、耕畜連携を推進し畜産物の生産力を強化します。

##### 【取組内容】

##### ①肥育素牛の生産拡大

兵庫県但馬牛受精卵移植推進協議会を通じて酪農家に但馬牛受精卵を供給するなど、乳用牛等への受精卵移植を推進し、神戸ビーフの肥育素牛を増産

##### ②但馬牛の改良と但馬牛・神戸ビーフの品質強化

ゲノム情報を活用した但馬牛改良によって新たな系統分類を確立し、希少系統の導入・保留を促すことで効率的に美味しさや分娩間隔などの経済的能力の向上を促進

##### ③耕畜連携の推進

飼料生産や家畜堆肥の利用を進めるとともに、必要となる設備・機械の導入を支援し、飼料・肥料の輸入依存度の低減を推進



受精卵移植産子と乳用種母牛  
(三田市)

## 重要施策7 県産木材の利用拡大と適正な森林整備の推進

県産木材の認知度向上や木造建築を推進する建築士の養成を推進し県産木材の利用拡大を図るとともに、Jクレジット制度を活用した市町の森林整備を支援します。

### 【取組内容】

#### ① 県産木材のブランディングの促進

県産木材の県民への認知度向上を図るため、民間企業との検討会を設置し、県産木材のブランディングを促進

#### ② 木造建築を推進する建築士の養成

民間建築物等の非住宅建築の木造・木質化を促進するため、木造設計技術等を習得するセミナーの開催等により、県内で木造建築に携わる建築士を養成

#### ③ Jクレジット制度を活用した森林整備の促進

森林整備による二酸化炭素吸収量をクレジット化し、その収益で森林整備を促進するため、大規模公有林を保有する市町を対象にクレジット発行への取組を支援



木造建築セミナー修了式  
(神戸市)

## 重要施策8 豊かな海と持続的な水産業の実現

豊かな海づくりを推進するとともに、漁業者の生産活動を支える取組を推進します。

### 【取組内容】

#### ① 適正な栄養塩管理の推進

漁業者による海底耕うんやため池のかいぼりのほか、漁場への効率的な栄養供給試験などに取り組み、生物生息環境の保全・回復を推進

#### ② 豊かな海の再生に向けた新たな栽培漁業の展開

海底の有機物を分解し、栄養塩供給に寄与すると期待されるナマコ、クマエビの本格的な生産・放流を実施するとともに、マダコの資源回復に向けて着底稚ダコの量産化技術の開発を推進

#### ③ 流通拠点の機能強化

播磨地域の流通拠点漁港である妻鹿漁港（県管理第2種漁港）において、衛生管理対策及び陸揚作業の軽労化を目指した屋根付き浮棧橋等を整備



有機肥料による栄養添加試験  
(波打ち際への埋設) (淡路市)

## 重要施策9 県産農林水産物の流通・販売の拡大支援

外食チェーン店と連携した食材フェア等の開催や、海外でのプロモーションの実施など、県産農林水産物の販路拡大や認知度向上に向けた取組を推進します。

### 【取組内容】

#### ① ブランド戦略の推進

ブランド化に取り組む産地・産品や兵庫県認証食品の需要拡大をめざし、認知度向上の取組や全国商談会への出展等を支援

#### ② 国内での販路拡大支援

県産農林水産物の更なる販路開拓に向け、外食チェーン店や飲食店と連携した兵庫県フェアを開催

#### ③ 海外市場の戦略的な開拓

海外における日本食人気の広がり等を好機と捉え、県産農林水産物の輸出拡大が期待される国でのプロモーションの実施、EU（フランス）での食品展示会への出展など販路拡大を推進



外食チェーン店における  
県産食材を活用したフェア



## 重要施策10 県産県消の推進

CSA手法の取組支援や、学校給食における県産食材の利用促進により、「農」に対する消費者の理解醸成や生産者の販路拡大を図ります。

【取組内容】

### ①互いに支え合える関係づくりの推進

農業体験や援農などを通じた生産者と消費者の交流と定期的・継続的な生産物の販売を行うCSA (Community Supported Agriculture) の手法を用いた取組を支援

### ②学校給食での県産食材の利用促進

学校給食での県産食材の利用を推進するため、市町の教育委員会等に対し、アドバイザーを派遣  
栄養教諭等の環境負荷低減に対する理解醸成や、有機農産物を継続的に利用する体制構築を推進



給食用の味噌づくり体験  
(太子町)

## 重要施策11 重大家畜伝染病の発生予防・まん延防止対策の徹底

高病原性鳥インフルエンザや、豚熱、アフリカ豚熱、口蹄疫の発生予防対策と発生時のまん延防止対策をより一層強化します。

【取組内容】

### ●飼養衛生管理の徹底とより実効性の高い防疫対策の構築

畜産農家に対し飼養衛生管理指導を徹底するとともに重大家畜伝染病の発生に備え、農場ごとの防疫作業及び焼却処分計画のより実効性の高い内容への更新、埋却処分予定地の現況調査など、防疫対策を強化



高病原性鳥インフルエンザ  
防疫演習 (姫路市)

## 重要施策12 ため池災害等の未然防止と避難対策の促進

頻発化・激甚化する豪雨に備え、農村における安全・安心な暮らしを確保するため、ため池の防災・避難対策を推進します。

【取組内容】

### ①ため池の適正管理の推進と防災工事の実施

決壊すると人命・財産に被害を及ぼすおそれがある特定ため池 (約8,600箇所) を対象に定期点検を実施  
早急な防災対策が必要と判定され優先度の高い440箇所について、改修・廃止工事を集中的かつ計画的に実施

### ②減災・避難対策の促進

ため池の治水活用による減災対策やハザードマップによる避難対策のほか、監視体制を強化するため水位等の遠隔監視システムの導入などICTの活用を推進



ため池監視システム展示場の開設  
(明石市)

## 重要施策13 災害に強い森づくりの推進

記録的な豪雨や台風による被害の甚大化・頻発化を踏まえ、森林の防災機能の強化を図るため、県民緑税を活用し災害に強い森づくり (第4期対策) を推進します。

【取組内容】

### ①緊急防災林整備

危険渓流域の森林を対象に、間伐木を利用した土留工の設置や、渓流沿いの危険木の除去、災害緩衝林整備を実施

### ②里山防災林整備

集落裏山にある里山林の山地災害防止機能向上のため、危険木伐採等の森林整備や簡易な防災施設の整備を実施



集落裏山の危険木伐採  
(宍粟市)

# 参 考 资 料

## 農 林 水 産 部 分 掌 事 務

部		長	守 本 真 一	3901	362-3394	控室 (秘書)	3902
次		長	呉 田 利 之	3904	362-3395		3906
次		長	菅 村 哲 也	3623	362-9165		3624

### 総 務 課 分 掌 事 務

	課 長	大 西 利 政	3907	362-3397
	副 課 長	三 嶋 良 宜	3909	362-9190

班 名 (電 話)	分 掌 事 務	職 員 数 (含班長)	担 当
総務班 (3910~2, 3920, 3922) (362-3398)	<ol style="list-style-type: none"> <li>1 農林水産部の行政に係る文書及び公印の管守に関する こと。</li> <li>2 農林水産部職員の身分取扱い、研修及び福利厚生に関 すること。</li> <li>3 農林振興事務所及び農林水産振興事務所との連絡調整 に関すること。</li> <li>4 農林水産部の定員及び現員に関すること。</li> <li>5 農林水産部職員の給与に関すること。</li> <li>6 部内各課の所掌に属さないこと。</li> </ol>	5 名	総務班長 福田 修治
企画班 (3917~8, 3923, 3926, 3928) (362-3401)	<ol style="list-style-type: none"> <li>1 農林水産部の行政の企画及び総合調整に関すること。</li> <li>2 農林水産部の行政に係る事務の能率化に関すること。</li> <li>3 農林水産部の行政に係る広報及び広聴の推進並びに連絡 調整に関すること。</li> <li>4 農林水産被害報告のとりまとめに関すること。</li> <li>5 農政環境常任委員会等、県議会に係る事務の連絡調整に 関すること。</li> <li>6 農林水産部の行政に係る県政改革の推進に関すること。</li> <li>7 農林水産部の行政に係る情報通信技術の活用に関するこ と。</li> <li>8 農林水産部の行政に係る地方分権改革に関すること。</li> </ol>	4 名	企画班長 政岡 伸一
経理契約班 経理担当 (3913~4, 3916, 3921, 3924, 3956, 3962, 3967) (362-3399) 契約担当 (3908) (362-9192)	<ol style="list-style-type: none"> <li>1 農林水産部の予算の編成及び執行に関すること。</li> <li>2 農林水産部の決算に関すること。</li> <li>3 農林水産部に係る監査に関すること。</li> <li>4 農林水産部の公有財産の取扱いに関すること。</li> <li>5 農林水産部の工事の契約に関すること。</li> <li>6 入札参加者審査会農林水産部会に関すること。</li> <li>7 県営工事及び補助工事の進行管理に関すること。</li> <li>8 会計検査院の検査に関すること。</li> <li>9 農林水産部土木工事に係る企画及び指導に関すること</li> <li>10 公共工事コスト縮減に関すること</li> <li>11 公共事業の評価に関すること</li> </ol>	9 名	経理契約班長 戸田 大輔  主幹 (契約担当) 村上 里佳

【公社等派遣】

(公社)ひょうご農林機構	部参事	中島 達也	(常務理事(農地担当)兼農地対策部長)
	課参事	磯崎 博隆	(農村・担い手部長)
	課参事	中川 幸二	(森林緑化部長)
	副課長	藤本 真治	(経営企画部次長兼経営課長)
	副課長	木元 悦也	(農村・担い手部次長兼経営支援課長)
	主幹	村田 雅彦	(経営企画部管理課長)
	主幹	仲田 一雄	(農村・担い手地域づくり課長)
	就農専門員	宇治 伸弥	(農村・担い手部就農専門員)
	農政専門員	前田 美嘉	(農村・担い手部企業相談専門員)
	主幹	岡井 美和	(農地対策部農地活用課長)
(兵庫楽農生活センター)	主幹	谷口 晶宣	(森林緑化部森林整備課長)
	主幹	澁谷 こずえ	(兵庫楽農生活センター楽農交流課長)
	主幹	山口 岳人	(兵庫楽農生活センター楽農学校課長)
	農政専門員	岡田 和夫	(兵庫楽農生活センター農政専門員)
	就農専門員	岡本 隆晴	(兵庫楽農生活センター就農専門員)
兵庫県土地改良事業団体連合会	副課長	高林 主佳	(事務局次長兼事業部長)

総合農政課分掌事務

課長	杉本英久	3927	362-3404
農地調整官	牛尾敏明	4030	362-3437
副課長	近藤康	3936	362-3405
副課長	川端忠則	3983	362-9191

班名 (電話)	分掌事務	職員数 (含班長)	担当
農林水産政策班 (3950~1, 3939 3925) (362-9193)  (4073, 4075~6) (362-9216)	<ol style="list-style-type: none"> <li>1 農林水産業・農山漁村の振興に係る総合的施策の企画に関する事。</li> <li>2 ひょうご農林水産ビジョンの推進に関する事。</li> <li>3 各種プロジェクトと農林水産業との調整に関する事。</li> <li>4 農林水産政策審議会に関する事。</li> <li>5 ひょうごみどり白書の作成に関する事。</li> <li>6 TPP、WTO、EPA等への対応に関する事。</li> <li>7 農林水産業団体等との政策提案会に関する事。</li> <li>8 農林水産にかかる各種情報の収集、整理及び提供に関する事。</li> <li>9 農業振興地域の整備に関する法律の施行に関する事。</li> <li>10 農林業に係る土地利用の計画及び調整に関する事。</li> <li>11 集落地域整備法の施行に関する事（集落農業振興地域整備計画に関するものに限る）。</li> <li>12 「農」イノベーションひょうごの推進に関する事。</li> <li>13 「農」イノベーションひょうご推進協議会の運営に関する事。</li> <li>14 農林水産業の6次産業化の推進に関する事。</li> <li>15 農山漁村振興交付金（農山漁村発イノベーション対策）に関する事。</li> <li>16 世界・日本農業遺産の申請に関する事。</li> <li>17 みどりの食料システム法に関する事。</li> <li>18 ひょうごオープンファーム強化事業（うちひょうごオープンファームスタートアップ支援事業）に関する事。</li> </ol>	9名	農林水産政策班長 井上 智晴
研究調整班 (3994, 3935, 3937) (362-3424)	<ol style="list-style-type: none"> <li>1 農林水産業に係る試験研究の総合的計画的推進に関する事。</li> <li>2 県立農林水産技術総合センターの中期業務計画の推進に関する事。</li> <li>3 県立農林水産技術総合センターの試験研究課題の評価に関する事。</li> <li>4 国庫補助金、受託研究等の外部資金に関する事。</li> <li>5 研究員の派遣研修に関する事。</li> <li>6 大学等との連携、交流促進に関する事。</li> <li>7 学校教育と連携した農林水産業の総合的学習の推進に関する事。</li> <li>8 試験研究（林業及び水産業関係を除く）の調整に関する事。</li> <li>9 県立農林水産技術総合センターに関する事。</li> <li>10 総務課との連絡に関する事。</li> <li>11 文書及び公印の管守に関する事。</li> <li>12 課内所管事務の総括に関する事。</li> <li>13 課内各班に属さない事。</li> </ol>	3名	副課長兼研究調整班長 近藤 康



班 名 (電 話)	分 掌 事 務	職 員 数 (含班長)	担 当
楽農生活班 (3934, 3949, 3954) (362-9198)	<ol style="list-style-type: none"> <li>1 楽農生活の普及啓発・推進に関する事。</li> <li>2 市民農園整備の推進に関する事。</li> <li>3 兵庫楽農生活センターの管理運営に関する事。</li> <li>4 楽農学校事業及び楽農交流事業に関する事。</li> <li>5 「農」に携わる人材確保支援事業に関する事。</li> <li>6 田舎暮らし農園施設整備支援事業に関する事。</li> <li>7 都市農村交流に関する事。</li> <li>8 CSA手法拡大支援事業に関する事。</li> <li>9 ひょうごオープンファーム強化事業(ひょうごオープンファームスタートアップ支援事業を除く)に関する事。</li> </ol>	3名	楽農生活班長 村田 聡樹
農地管理調整班 (4031, 4035~6, 4204) (362-9212) (362-3440)  (4032~3, 4037, 4042) (362-3438)	<ol style="list-style-type: none"> <li>1 農地等の権利移動の指導に関する事。</li> <li>2 農地等の転用許可に関する事。</li> <li>3 農地所有適格法人に関する事。</li> <li>4 農地の賃貸借の解除、解約等の許可に関する事。</li> <li>5 農地法による農地中間管理権の設定に関する事。</li> <li>6 遊休農地に関する措置に関する事。</li> <li>7 農地違反転用等の調査・是正指導に関する事。</li> <li>8 農業振興地域農用地区域内の開発行為の制限に関する事。</li> <li>9 農業委員会等に関する法律の施行に関する事。</li> <li>10 農地法に係る不服申立てに関する事。</li> <li>11 農地法に係る取消訴訟に関する事。</li> <li>12 農事紛争に係る相談に関する事。</li> <li>13 民事調停法に基づく農事調停及び家事事件手続法に基づく家事調停(農事紛争)に関する事。</li> <li>14 国有農地及び開拓財産の管理及び処分に関する事。</li> <li>15 国有農地及び開拓財産の測量、登記に関する事。</li> </ol>	6名	農地管理調整班長 宮本 学

## 農 業 經 営 課 分 掌 事 務

	課 長	兼 松 伸之助	3929	362-9195
	副 課 長	森 口 啓 子	3942	362-3408
	副 課 長	河 野 健 児	3933	362-9196

班 名 (電 話)	分 掌 事 務	職 員 数 (含 班 長)	担 当
担い手対策班 (3961, 3943, 3952~3) (362-3406) (362-9194)	1 農業経営基盤強化促進法の施行並びに関連事業の推進に関する事。 (担い手に関する事) 2 新規就農者、農業後継者等の確保・育成に関する事。 3 ひょうご就農支援センター等に関する事。 4 青年等就農資金に関する事。 5 新規就農者育成総合対策に関する事。 6 農業施設貸与事業に関する事。 7 農業経営法人化支援総合事業に関する事。 8 総務課との連絡に関する事。 9 文書及び公印の管守に関する事。 10 予算・決算に関する事。 11 課内各担当に属さない事。	5 名	担い手対策班長 藤間 大介
集落農業活性化班 (3932, 3930, 3947) (362-4035)	1 農業経営基盤強化促進法の施行並びに関連事業の推進に関する事。 (担い手に関する事を除く) 2 農地中間管理事業の推進に関する法律の施行並びに農地中間管理事業の推進に関する事。 3 いきいき農地バンク方式推進事業の推進に関する事。 4 農地有効活用総合対策事業に関する事。 5 企業等の農業参入の推進に関する事。 6 農福連携に関する事。 7 都市農業に関する事 8 地域計画に関する事。 9 集落営農組織の育成に関する事。 10 経営構造対策事業に関する事。 11 農業法人活性化支援事業に関する事。 12 農業生産コスト低減緊急対策事業に関する事。 13 需要に応じた米生産の推進に関する事。 14 経営所得安定対策等の推進に関する事。 15 兵庫県農業活性化協議会の運営に関する事。 16 兵庫県農業賞等各種農業表彰に関する事。	10 名	集落農業活性化班長 西川 毅  主幹 (経営構造対策担当) 山本 圭祐
経営構造対策担当 (3940~1) (3944~5) (362-3407) (362-3409)			

## 流通戦略課分掌事務

	課長	澤田和也	4043	362-3441
	副課長	西森玲治	4044	362-9213
	副課長	岡田祐	4123	362-9223

班名 (電話)	分掌事務	職員数 (含班長)	担当
ブランド戦略班 (4044, 4046, 4028~9, 4047~8) 4052) (362-9213) (362-3486)	<ol style="list-style-type: none"> <li>1 県産食品の流通・消費に係る総合的施策の企画立案及び調整に関すること。</li> <li>2 県産農林水産物ブランド化推進の総合調整に関すること。</li> <li>3 ひょうご食品認証制度の推進に関すること。 (農産物及び加工食品の認証、認知度向上を含む)</li> <li>4 県産農林水産物の輸出対策に関すること。</li> <li>5 県産農林水産物の国内プロモーションに関すること</li> <li>6 食品等の流通の合理化及び取引の適正化に関する法律に関すること。</li> <li>7 特定農産加工業経営改善臨時措置法に関すること。</li> </ol>	8名	副課長兼ブランド戦略班長 西森 玲治 主幹(認証食品担当) 深山 貴世
食の安全・ゼロエミッション班  (4123, 4049~50, 4045, 4124~5) (362-9223) (362-3443) (362-3479) (362-3580)	<ol style="list-style-type: none"> <li>1 安全安心な食品の流通・消費に係る企画立案及び調整に関すること。</li> <li>2 「農」のゼロエミッションの総合的な推進に関すること。</li> <li>3 日本農林規格等に関する法律の施行に関すること(林務課の所掌に属するものを除く。)</li> <li>4 食品表示法の施行に関すること(他課の所掌に属するものを除く。)</li> <li>5 米穀等の取引等に係る情報の記録及び産地情報の伝達に関する法律の施行に関すること。</li> <li>6 主要食糧の需給及び価格の安定に関する法律の施行に関すること(報告、立入検査、勧告及び命令に関することに限る。)</li> <li>7 水産流通適正化法の施行に関すること(水産課の所掌に属するものを除く。)</li> <li>8 食品産業の振興と安全・安心対策の推進に関すること。</li> <li>9 卸売市場法(水産物の陸揚地において開設されるものを除く)の施行に関すること。</li> <li>10 卸売市場活性化の推進に関すること。</li> <li>11 ひょうご卸売市場協働ネットワーク推進協議会に関すること。</li> <li>12 応急救助用食料(米穀等以外の主食及び副食)の確保に関すること。</li> <li>13 農畜水産物の流通情報の収集及び提供に関すること。</li> <li>14 バイオマス活用推進基本法の施行に関すること(他課の所掌に属するものを除く。)</li> <li>15 食品リサイクル県庁率先運動の推進に関すること。</li> <li>16 兵庫県民農林漁業祭に関すること。</li> </ol>	6名	副課長兼食の安全・ゼロエミッション班長 岡田 祐 主幹(食品安全担当) 渡邊 健介

班 名 (電 話)	分 掌 事 務	職 員 数 (含班長)	担 当
地産地消班  (4051, 4056, 4058~9)  (362-3444)	1 県産農林水産物の地産地消の普及啓発に関すること (他課の所掌に属するものを除く)。 2 県産農林水産物の直売活動の推進に関すること。 3 学校給食における県産農林水産物の利用拡大に関する こと。 4 米の消費及び流通に関すること。 5 米安定流通・消費推進事業に関すること。 6 米粉の活用に係る総合調整に関すること。 7 おいしいごはんを食べよう県民運動推進協議会の事 務局運営に関すること。 8 応急救助用食料(米穀等)の確保に関すること。 9 食育の推進に関すること(他課の所掌に属するものを 除く)。	4名	地産地消班長 千賀 瑛二

## 農 林 経 済 課 分 掌 事 務

課 長 正 垣 あおい 3955 362-3412  
副 課 長 山 本 伸 之 3957 362-9199

班 名 (電 話)	分 掌 事 務	職 員 数 (含班長)	担 当
農業共済金融班 (3963~6) (362-3415)	<ol style="list-style-type: none"> <li>1 農業共済組合の指導監督に関する事。</li> <li>2 農業共済組合との調整に関する事。</li> <li>3 農業経営収入保険に関する事。</li> <li>4 農作物共済、家畜共済、果樹共済、畑作物共済、園芸施設共済、任意共済に関する事。</li> <li>5 農業共済保険審査会に関する事。</li> <li>6 農業共済組合の検査に関する事。</li> <li>7 野生動物被害補償制度に関する事。</li> <li>8 家畜共済特別損害防止費補助事業に関する事。</li> <li>9 農業制度資金に関する事。</li> <li>10 農業金融運営協議会に関する事。</li> <li>11 農業信用基金協会に関する事。</li> <li>12 各種資金の調査等に関する事。</li> </ol>	4 名	農業共済金融班長 芦野 加奈子
農協指導班 (3957~60) (362-9199)	<ol style="list-style-type: none"> <li>1 農協貯金保障協会に関する事。</li> <li>2 農業会館に関する事。</li> <li>3 総務課との連絡に関する事。</li> <li>4 文書及び公印の管守に関する事。</li> <li>5 本課の事務の総括に関する事。</li> <li>6 農業協同組合、農事組合法人等の指導監督に関する事。</li> <li>7 農業協同組合中央会等との調整に関する事。</li> <li>8 農業協同組合の営農指導機能強化に関する事。</li> <li>9 農協改革に関する事。</li> <li>10 農業協同組合等共同利用施設の災害事務に関する事。</li> </ol>	4 名	副課長 兼農協指導班長 山本 伸之
検査班 (3968, 3970, 3972, 3974~ 3976, 3978) (362-3417) (362-9203~4)	<ol style="list-style-type: none"> <li>1 農業協同組合の検査に関する事。</li> <li>2 水産業協同組合の検査に関する事。</li> <li>3 森林組合の検査に関する事。</li> <li>4 検査の企画及び計画に関する事。</li> <li>5 諸規程、検査方法の整備に関する事。</li> <li>6 検査研修に関する事。</li> <li>7 諸報告及び資料作成に関する事。</li> </ol>	7 名	検査班長 片岡 敏彰 主幹(農協検査担当) 風間 康彦 主幹(漁業・森林 組合検査担当) 菅田 清

## 農業改良課分掌事務

課長	戸田 一也	3982	362-3420
副課長	永田 剛	3984	362-9205
副課長	武田 敏秀	3991	362-3423

班名 (電話)	分掌事務	職員数 (含班長)	担当
普及活動支援班 (3986~8, 3992~3) (362-3421)	<ol style="list-style-type: none"> <li>1 農業改良普及事業の企画、推進、農業改良普及センターの運営に関する事。</li> <li>2 協同農業普及事業交付金に関する事。</li> <li>3 活動的経営体支援事業に関する事。</li> <li>4 ひょうごの「農」ブランド強化コーディネート事業に関する事。</li> <li>5 普及指導員の研修に関する事。</li> <li>6 農業経営士、女性農漁業士の活動に関する事。</li> <li>7 生活研究グループの活動に関する事。</li> <li>8 その他農業改良普及関係事業に関する事。</li> <li>9 文書及び公印の管守に関する事。</li> <li>10 部内各課との連絡調整・照会等に関する事。</li> <li>11 農業大学校の運営に関する事。</li> <li>12 課所管事務の総括に関する事。</li> <li>13 課内各班に属さない事。</li> </ol>	5 名	普及活動支援班長 玉木 衣央
環境創造型 農業推進班 (4070~4072) (362-9210)	<ol style="list-style-type: none"> <li>1 環境創造型農業推進計画の推進に関する事。</li> <li>2 環境にやさしい農業の面的拡大推進事業に関する事。</li> <li>3 環境創造型農業パワーアップ事業に関する事。</li> <li>4 有機農業アカデミーの開設に関する事</li> <li>5 持続性の高い農業生産方式の導入の促進に関する事。</li> <li>6 特別栽培農産物の表示ガイドラインに基づく慣行レベルの設定に関する事。</li> <li>7 環境保全型農業直接支払交付金に関する事。</li> <li>8 有機農業の推進に関する事。</li> <li>9 地力増進法の施行に関する事。</li> <li>10 環境創造型農業サミットに関する事</li> <li>11 農林畜水産業関係公害の防止に関する事。</li> <li>12 農林畜水産業関係公害にかかる事案の処理に関する事。</li> </ol>	7 名	環境創造型農業 推進班長 豊住 泰久
植物防疫担当 (3997~8, 3981) (362-9206)	<ol style="list-style-type: none"> <li>13 農用地土壌汚染対策に関する事。</li> <li>14 植物防疫に関する行政の企画及び連絡調整に関する事。</li> <li>15 植物防疫事業交付金に関する事。</li> <li>16 植物防疫法の施行に関する事。</li> <li>17 新病害虫等緊急対策事業に関する事</li> <li>18 農薬取締法の施行に関する事。</li> <li>19 病害虫防除所の運営に関する事。</li> <li>20 病害虫・雑草防除指導指針に関する事。</li> <li>21 ウメ輪紋病対策に関する事（阪神農林振興事務所ウメ輪紋病対策課の所掌に属するものを除く。）。</li> <li>22 ひょうご安心ブランド農産物の検査に関する事。</li> </ol>		環境創造型農業 推進班主幹 (植物防疫担当) 下野 真喜

## 農地整備課分掌事務

	課長	谷垣和彦	4003	362-3426
	副課長	石倉伸二郎	4004	362-9207
	副課長	伊藤倫之	4039	362-9209

班名 (電話)	分掌事務	職員数 (含班長)	担当
管理指導班 (3946, 4007~11, 4026, 4200) (362-3427, 8)	1 土地改良事業等の事務に関する事。 2 総務課との連絡に関する事。 3 本課の文書及び公印の管守に関する事。 4 本課の所管事務の総括に関する事。 5 土地改良事務所等との連絡調整に関する事。 6 土地改良法の施行に関する事。 7 土地改良事業団体連合会及び土地改良区の指導・監督に関する事。 8 土地改良区の検査及び研修に関する事。 9 土地改良区の統合整備に関する事。 10 土地改良財産の取得、管理及び処分に関する事。 11 日本政策金融公庫農業基盤整備資金に関する事。 12 本課の各班に属さない事。	6名	管理指導班長 藤原 則昭
農村計画班 (4006, 4012~3, 4201) (362-3429, 9020) 農地資源担当 (4015~6, 4038) (362-3431)	1 農業農村整備に係る企画・調整に関する事。 2 多面的機能の維持・発揮・活用に関する事。 3 中山間地域の活性化に関する事。 4 農業農村整備に係る調査・計画の総括に関する事。 5 農業農村整備に係る計画策定及び関連計画との調整に関する事。 6 国営土地改良事業の調整に関する事。 7 農地・農業用水等に係る調査・調整に関する事。 8 地すべり防止区域の指定に関する事。 9 農業農村整備の広報に関する事。 10 事業計画の適正化の推進に関する事。 11 農山漁村地域整備交付金の調整に関する事。 12 職員の技術力の向上に関する事。 13 総合治水対策の推進に関する事。 14 県営・団体営工事に係る管理等に関する事	5名	農村計画班長 近木 雅子  主幹(農地資源担当) 新田 周作

班 名 (電 話)	分 掌 事 務	職 員 数 (含班長)	担 当
基盤整備班 (4024) (362-3435) 農村整備担当 (4014, 4040~1) (362-3430) 地籍調査担当 (3931, 4017, 4027) (362-9241)	1 農業基盤整備に係る農地利用集積の推進に関する事 2 土地改良換地・交換分合に関する事 3 県営土地改良事業の用地取得及び補償に関する事 4 ほ場整備事業等(農地整備)の計画・実施に関する事 5 ストックマネジメント事業等の農業水利施設の老朽 化対策に関する事 6 農道整備事業の計画・実施と農道の適正管理に関する事 7 国土調査法に基づく地籍調査等の推進に関する事 8 地籍調査の実施手続に関する事 9 地籍調査の普及・啓発等に関する事 10 国土調査法第19条第5項の認証申請手続に関する事 11 土地改良施設維持管理適正化事業の総合調整に関する事 12 各種基準の制定、改定に関する事 13 設計積算委員会等の企画・運営に関する事 14 各種システム等の管理、運用、拡充に関する事 15 県営・団体営工事に係る管理等に関する事	7 名	基盤整備班長 松原 隆之  主幹(農村整備担当) 戸田 久雄  主幹(地籍調査担当) 田内 憲一朗
農地防災班 (4005, 4022~3, 4025) (362-9211) (362-3434) ため池水利担当 (4018~9) (362-3432) 防災担当 (4020~1) (362-3433)	1 農地防災事業(地すべり、海岸、井堰等)に関する事 2 ため池管理保全法に関する事 3 ため池工事特措法に関する事 4 ため池保全条例に関する事 5 ため池整備事業に関する事 6 ため池の点検・調査等に関する事 7 ため池管理者への支援に関する事 8 ため池台帳の管理に関する事 9 ため池の避難対策に関する事 10 ため池保全県民運動の推進に関する事 11 ため池・農業用ダムの治水活用推進に関する事 12 かんがい排水事業に関する事 13 農地・農業用施設の災害に関する事 14 農村整備関係事業に関する事 15 再生可能エネルギーに関する事	9 名	農地防災班長 松本 雅伸  主幹(ため池水利担当) 徳村 秀一  主幹(防災担当) 小西 則嘉



## 農 産 園 芸 課 分 掌 事 務

	課 長	小 野 量 就	4060	362-3446
	副 課 長	藤 本 保 雄	4061	362-9217
	副 課 長	上 田 猛	4062	362-9218

班 名 (電 話)	分 掌 事 務	職 員 数 (含班長)	担 当
農産班 主作・機械担当 (4064~5、4069 4074) (362-3494)  農政専門員 (4074)	1 米、麦、大豆及び雑穀の生産振興に関する事 2 主要農作物競争力強化対策に関する事 3 主要農作物の種子に関する事 4 主要農作物の奨励品種に関する事 5 酒米の生産振興に関する事 6 スマート農業に関する事 7 主要農作物の災害対策に関する事 8 農業気象技術情報に関する事 9 農業機械化促進に関する事 10 農産物検査法の施行に関する事 11 自給肥料の奨励及び改善に関する事	1 2名	班長(主作・機械担当) 近藤 陽子  農政専門員 東浦 実
野菜担当 (4053~55) (362-3445)	12 野菜の生産振興に関する事 13 野菜指定産地に関する事 14 野菜生産出荷安定法に関する事 15 野菜生産出荷調整に関する事 16 野菜価格安定対策に関する事 17 先進的技術を導入した次世代施設園芸の普及・拡大等に関する事 18 野菜産地と実需者を結びつける取組に関する事 19 GAPの推進に関する事 20 種苗法のうち指定種苗制度に関する事(国の所掌事務に係るものを除く。)		主幹(野菜担当) 井出 舞
課 付 (4063、4077) (362-9217)	21 総務課との連絡調整に関する事 22 文書及び公印の管守に関する事 23 課所管事務の総括に関する事 24 課内各班に属さないこと 25 兵庫県立公園あわじ花さじきの整備、管理運営に関する事 26 指定管理者候補者選定委員会に関する事 27 兵庫県立フラワーセンターの長寿命化改修事業に関する事 28 淡路ファームパーク・イングランドの丘の運営支援に関する事		
花き果樹班 (4066~68) (362-3449)  農政専門員 (4068) (362-3449)	1 兵庫の花づくり推進の総合調整に関する事 2 花きの生産振興に関する事 3 兵庫県花き品評会に関する事 4 兵庫の花づくり推進協議会に関する事 5 兵庫県花卉協会の事業推進に関する事 6 果樹の生産振興に関する事 7 兵庫県果樹研究会に関する事 8 兵庫県立フラワーセンターの整備、管理運営に関する事 9 景観園芸産業の振興に関する事 10 ウメ輪紋病産地復興支援に関する事 11 特用作物の生産振興に関する事 12 鳥獣害共済基金事業に関する事 13 鳥獣による農業被害調査等に関する事 14 肥料の品質の確保等に関する法律の施行に関する事	5名	副課長兼班長 上田 猛  農政専門員 澁谷 幾夫

## 畜産課分掌事務

課長	中家 一郎	4078	362-3451
家畜安全官	廣田 清和	4081	362-9220
副課長	高榮 雄一郎	4079	362-3630
副課長兼防疫衛生班長	岡田 崇	4093	362-3457

班名 (電話)	分掌事務	職員数 (含班長)	担当
酪農養鶏班 (4080, 4082~3, 4085~6, 4097) (362-3452) (362-3453) (362-3632) (362-9221)	<ol style="list-style-type: none"> <li>1 畜産行政の企画及び総合調整に関すること。</li> <li>2 畜産団体の指導及び連絡調整に関すること。</li> <li>3 酪農に関すること。</li> <li>4 養鶏に関すること。</li> <li>5 養豚に関すること。</li> <li>6 養蜂に関すること。</li> <li>7 生乳の流通に関すること。</li> <li>8 飼料に関すること。</li> <li>9 畜産環境保全に関すること。</li> <li>10 畜産制度金融及び経営指導に関すること。</li> <li>11 ひょうご食品認証制度（畜産物に関するものに限る。）に関すること。</li> <li>12 畜産統計に関すること。</li> <li>13 課の予算、決算及び経理に関すること。</li> <li>14 課の庶務に関すること。</li> <li>15 課内各班に属さないこと。</li> </ol>	8 名	酪農養鶏班長 加茂前 仁弥
肉用牛振興班 (4087~4089) (362-3454)	<ol style="list-style-type: none"> <li>1 肉用牛の改良増殖に関すること。</li> <li>2 肉用牛の経営改善に関すること。</li> <li>3 肉用牛の共進会に関すること。</li> <li>4 肉用牛の繁殖、育成に関すること。</li> <li>5 肉用牛の肥育に関すること。</li> <li>6 肉用牛の流通に関すること。</li> <li>7 肉用牛の価格安定制度に関すること。</li> <li>8 肉用牛の畜産業振興事業に関すること。</li> <li>9 県立但馬牧場公園の管理運営に関すること。</li> </ol>	5 名	肉用牛振興班長 日向 ひとみ
防疫衛生班 (4090, 4092~4) (362-3457)	<ol style="list-style-type: none"> <li>1 家畜防疫の企画及び調整に関すること。</li> <li>2 家畜衛生の企画及び調整に関すること。</li> <li>3 監視伝染病に関すること。</li> <li>4 自衛防疫の推進指導に関すること。</li> <li>5 畜産物の安全性確保に関すること。</li> <li>6 動物薬事に関すること。</li> <li>7 獣医事に関すること。</li> <li>8 家畜保健衛生所に関すること。</li> <li>9 家畜人工授精に関すること。</li> </ol>	5 名	副課長兼防疫衛生班長 岡田 崇 農政専門員 橋田 達慶



班 名 (電 話)	分 掌 事 務	職 員 数 (含班長)	担 当
木材利用班 (4102, 4106, 4113, 4116, 4121~2) (362-9224) (362-3460)	<ol style="list-style-type: none"> <li>1 県産木材利用促進条例に関する事</li> <li>2 「ひょうごの木」利用拡大協議会に関する事</li> <li>3 木材利用の普及啓発に関する事</li> <li>4 県産木材利用木造住宅の建築促進施策に関する事</li> <li>5 県産木材利用木造住宅特別融資に関する事</li> <li>6 公共・民間施設の木造・木質化の推進に関する事</li> <li>7 C L T技術等に関する事</li> <li>8 木質バイオマスの利用促進に関する事</li> <li>9 ひょうご木製品マイスター登録制度に関する事</li> <li>10 「ひょうごの木の家」建築促進に関する事</li> <li>11 木材の需給対策・動向調査・統計情報に関する事</li> <li>12 県産木材供給体制の整備に関する事</li> <li>13 高性能林業機械、木材加工流通施設等の導入支援に関する事</li> <li>14 木材輸出に関する事</li> <li>15 木材産業関係金融制度に関する事</li> <li>16 特用林産物の生産・振興に関する事</li> <li>17 県有林（林務課所管分）の管理に関する事</li> <li>18 森林認証に関する事</li> <li>19 流域森林・林業活性化対策に関する事</li> </ol>	6 名	木材利用班長 小長井 信宏 農政専門員 岩本 順造

## 治山課分掌事務

	課長	峯 陽治郎	4208	362-4194
	副課長	西谷 昌樹	4260	362-4287
	副課長	福井 康弘	4138	362-3472

班名 (電話)	分掌事務	職員数 (含班長)	担当
計画班 (4131, 4136~7, 4145~6) (362-3471)	<ol style="list-style-type: none"> <li>1 課所管事務の総括に関する事。</li> <li>2 広報、広聴に関する事。</li> <li>3 総務課との連絡に関する事。</li> <li>4 文書及び公印の管守に関する事</li> <li>5 山地災害危険地区、災害配備体制に関する事。</li> <li>6 山地災害の減災対策に関する事。</li> <li>7 治山にかかる各種調査に関する事。</li> <li>8 森林土木積算基準、積算システム等に関する事。</li> <li>9 森林土木OJT研修に関する事。</li> <li>10 他部局、外郭団体及び森林林業関係団体との調整に関する事。</li> <li>11 課内各班に属さない事。</li> </ol>	4名	計画班長 井川 直紀
治山班 (4132~3, 4148) (362-3469)	<ol style="list-style-type: none"> <li>1 治山事業の企画に関する事。</li> <li>2 公共治山事業に関する事。</li> <li>3 県単独治山、県単独緊急防災事業に関する事。</li> <li>4 山地の地すべり防止対策に関する事。</li> <li>5 山地、治山施設の災害復旧に関する事。</li> <li>6 治山施設の維持管理及び長寿命化対策に関する事。</li> <li>7 治山事業の技術に関する事。</li> </ol>	3名	治山班長 市田 明人
森づくり普及班 (4217~8) (362-3613)	<ol style="list-style-type: none"> <li>1 森林の普及啓発に関する事。</li> <li>2 ひょうご里山フェスタ、ひょうご森の日に関する事。</li> <li>3 森林ボランティア育成及び活動促進に関する事。</li> <li>4 緑の少年団に関する事。</li> <li>5 公益社団法人兵庫県緑化推進協会に関する事（企業の森づくりに関することを含む。）</li> <li>6 緑化に関する事。</li> <li>7 住民参画型里山林再生事業（森林・山村多面的機能発揮対策交付金）に関する事。</li> </ol>	4名	森づくり普及班長 井上 裕司
公園・環境林 担当 (3396, 4219) (362-3144)	<ol style="list-style-type: none"> <li>8 県立三木山森林公園の管理に関する事。</li> <li>9 県立ふるさとの森公園の管理に関する事。</li> <li>10 県有環境林（他課の所掌に属するものを除く。）の管理に関する事。</li> </ol>		主幹（公園・環境林担当） 明神 繁

班 名 (電 話)	分 掌 事 務	職 員 数 (含班長)	担 当
森づくり整備班 (4210, 4265~6) (362-4192)	<ol style="list-style-type: none"> <li>1 新ひょうごの森づくりに関すること。</li> <li>2 森林管理 100%作戦に関すること。</li> <li>3 森林環境譲与税を活用した森林整備の市町指導に関する こと。</li> <li>4 住民参画型里山林再生事業（森林・山村多面的機能発 揮対策交付金）に関すること((公社)ひょうご農林機構との調 整に係る部分に限る。)</li> <li>5 災害に強い森づくりに関すること。</li> <li>6 緊急防災林整備(溪流対策・斜面对策)に関すること</li> <li>7 野生動物共生林整備に関すること。</li> <li>8 里山防災林整備に関すること。</li> <li>9 針葉樹林と広葉樹林の混交整備に関すること。</li> <li>10 住民参画型森林整備に関すること。</li> <li>11 都市山防災林整備に関すること。</li> <li>12 緑化事業交付金に関すること。</li> <li>13 県民緑基金に関すること。</li> <li>14 新ひょうごの森づくり実施体制整備事業に関すること。</li> <li>15 公益社団法人ひょうご農林機構運営費補助に関すること。</li> <li>16 暮らしを支える森づくり事業に関すること。</li> </ol>	4 名	森づくり整備班長 千坂 竜一
森林保全班 (4140~4) (362-3473)	<ol style="list-style-type: none"> <li>1 保安林(保安施設地区)の指定、解除に関すること。</li> <li>2 保安林内の伐採及び行為の許可等に関すること。</li> <li>3 保安林の指定施業要件の変更に関すること。</li> <li>4 保安林等整備管理事業の実施に関すること。</li> <li>5 林地開発行為の許可並びに協議に関すること。</li> <li>6 森林の適正な利用における他制度との調整に関する こと。</li> <li>7 緑化基金に関すること。</li> <li>8 森林保全巡視に関すること。</li> <li>9 森林病虫害等の防除に関すること。</li> <li>10 林野火災予防に関すること。</li> <li>11 森林審議会開発審査部会及び松くい虫防除対策部会 に関すること。</li> </ol>	4 名	森林保全班長 梶並 紀雄

## 水産漁港課分掌事務

課長	山下 正 晶	4149 362-3475
漁港整備官	小寺 寿 充	4172 362-3482
副課長	丸岡 克 仁	4151 362-9228
副課長	藤 克 浩	4166 362-3481

班 名 (電 話)	分 掌 事 務	職 員 数 (含 班 長)	担 当
漁政班 漁業管理担当 (4154~5, 4161, 4168) (362-3476)	1 水産行政の企画立案及び調整に関する事 2 海洋開発事業と漁業の調整に関する事 3 漁場計画立案及び漁業の免許登録に関する事 4 漁業の許可及び漁業調整に関する事 5 水産資源管理対策に関する事 6 海区漁業調整委員会及び内水面漁場管理委員会に関する事 7 漁業取締に関する事 8 遊漁対策に関する事 9 漁業取締船の維持管理に関する事 10 漁業無線局に関する事 11 漁船の建造等の許可、登録及び積量の測度に関する事 12 漁船損害等補償法に関する事 13 遊漁船業の適正化に関する事 14 海面の利用調整に関する事 15 操業安全の確保に関する事 16 内水面漁業の振興に関する事	9名	主幹 (漁業管理担当) 峰 浩司
漁場環境担当 (4159~60) (362-3478)	17 漁場環境の保全に関する事 18 豊かな海の再生に関する事(他の所掌に属するものを除く) 19 栽培漁業の推進に関する事 20 水産関係統計の管理に関する事 21 漁場改善計画及び魚類防疫に関する事 22 水産物の安全確保に関する事 23 離島漁業の支援に関する事 24 保護水面の管理に関する事 25 内水面漁業の振興に関する事 26 (公財)ひょうご豊かな海づくり協会に関する事		漁政班長 都倉 由樹
(庶務) (4153, 4173, 4176)	27 課の庶務、予算・決算、会計事務に関する事 28 職員の服務、給与、旅費、研修及び福利厚生に関する事 29 監査及び会計検査に関する事 30 総務課、県民局(但馬水産事務所を含む)等との連絡調整に関する事 31 文書及び公印の管守に関する事 32 漁港管理条例に関する事 33 漁港及び漁港海岸の指定及び管理に関する事 34 漁港区域及び海岸保全区域における国有財産に関する事 35 漁港事業に係る地元負担金及び県有資産所在市町交付金に関する事 36 漁港事業及び漁港海岸事業に係る国・県補助金、交付金に関する事 37 漁港漁場関係行政連絡協議会に関する事 38 プレジャーボート対策の総合調整に関する事 39 水防非常配備態勢(事務)に関する事 40 災害対策基本法の施行に関する事(災害時における車両の移動等に関するものに限る) 41 課内各班に属さない事		

班 名 (電 話)	分 掌 事 務	職員数 (含班長)	担 当
はやたか	1 漁業取締に関する事	5名	船 長 角田 隆彦
漁業経営班 組合指導担当 (4150, 4164, 4167) (362-9229)	1 浜の活力再生プランに関する事 2 水産業競争力強化緊急対策に関する事 3 水産業協同組合の指導、監督に関する事 4 漁業協同組合の合併推進及び経営基盤強化に関する事 5 漁業経営の改善に関する事 6 水産制度金融に関する事 7 漁業共済に関する事 8 漁業信用保証に関する事 9 漁業経営構造改善事業に関する事 10 漁業施設貸与事業に関する事 11 共同利用施設等の災害復旧に関する事 12 水産業の功労に係る調査に関する事	6名	主幹 (組合指導担当) 榎本 陽子
水産普及担当 (4163, 4186) (362-3480)	13 水産業の試験研究に関する事 14 水産業の普及指導及び普及指導員の資質向上に関する事 15 水産物の流通加工に関する事 16 水産物の輸出入に関する事 17 美味しいひょうごの魚情報発信事業に関する事 18 ひょうご食品認証制度の推進に関する事 19 水産物流通適正化法の届出に関する事 20 養殖業の振興に関する事 21 ノリ養殖生産安定化事業に関する事 22 水産物産地卸売市場に関する事 23 漁業就業者対策に関する事 24 (一財)兵庫県水産振興基金に関する事		漁業経営班長 中桐 栄
漁港漁場整備班 (4174~5, 4182) (362-9233)	1 漁場整備開発事業に関する事 2 豊かな海の再生に関する事(藻場、干潟、浅場等の造成に関する事に限る) 3 漁港施設用地の利用調整に関する事 4 海業の振興に関する事(他の所掌に属するものを除く) 5 漁港港勢調査に関する事 6 積算基準の策定・指導に関する事 7 漁業に係る災害関連情報に関する事 8 兵庫県漁港漁場協会に関する事	9名	漁港漁場整備班長 大石 賢哉
計画担当 (4177, 4180, 4183) (362-3484)	9 漁港の整備計画に関する事 10 漁港の調査に関する事 11 漁港海岸の整備計画に関する事 12 漁港海岸の調査に関する事 13 漁港施設の計画及び調査に関する事 14 海岸統計に関する事		主幹 (計画担当) 地主 真二
建設担当 (4179, 4178, 4158) (362-3485)	15 県管理の漁港事業の実施に関する事 16 県管理の漁港海岸事業の実施に関する事 17 市町管理の漁港事業及び漁港海岸事業の指導監督に関する事 18 水防非常配備態勢(技術)に関する事 19 漁港の災害復旧に関する事		主幹 (建設担当) 山本 慎一



# 農 林 水 産 部 幹 部 職 員 名 簿

R 6 . 4 . 1 現 在

農林水産部長	守 本 真 一 (内線3901)	3 6 2 - 3 3 9 4
農林水産部次長	呉 田 利 之 (内線3904)	3 6 2 - 3 3 9 5
農林水産部次長	菅 村 哲 也 (内線3623)	3 6 2 - 9 1 6 5
部参事 (ひょうご農林機構常務理事兼農地対策部長)	中 島 達 也	3 6 1 - 8 1 2 1

所 属	課 長 ・ 室 長 ・ 課 参 事	副 課 長 ・ 班 長 ・ 主 幹 ※ 班 長 ⑥ は 6 級		
総務課	課長 大西 利政 内3907 362-3397	副課長 総務班長 企画班長 経理契約班長 主幹 (契約担当)	三嶋 良宜 福田 修治 政岡 伸一 戸田 大輔 村上 里佳	内3909 362-9190 内3922 362-3398 内3917 362-3401 内3913 362-3399 内3908 362-9192
総合農政課	課長 杉本 英久 内3927 362-3404 農地調整官 牛尾 敏明 内4030 362-3437	副課長 副課長 農林水産政策班長⑥ 研究調整班長⑥ 楽農生活班長 農地管理調整班長⑥	近藤 康 川端 忠則 井上 智晴 近藤副課長兼務 村田 聡樹 宮本 学	内3936 362-3405 内3983 362-9191 内3950 362-9193 内3934 362-9198 内4031 362-9212
農業経営課	課長 兼松 伸之助 内3929 362-9195	副課長 副課長 担い手対策班長 集落農業活性化班長 主幹 (経営構造対策担当)	森口 啓子 河野 健児 藤間 大介 西川 毅 山本 圭祐	内3942 362-3408 内3933 362-9196 内3961 362-3406 内3932 362-4035 内3944 362-3409
流通戦略課	課長 澤田 和也 内4043 362-3441	副課長 副課長 ブランド戦略班長⑥ 主幹 (認証食品担当) 食の安全・セーフティミッション班長⑥ 主幹 (食品安全担当) 地産地消班長	西森 玲治 岡田 祐 西森副課長兼務 深山 貴世 岡田副課長兼務 渡邊 健介 千賀 瑛二	内4044 362-9213 内4123 362-9223 内4028 362-3486 内4049 362-3443 内4051 362-3444
農林経済課	課長 正垣 あおい 内3955 362-3412	副課長 農業共済金融班長 農協指導班長⑥ 検査班長⑥ 主幹 (農協検査担当) 主幹 (漁協・森林組合検査担当)	山本 伸之 芦野 加奈子 山本副課長兼務 片岡 敏彰 風間 康彦 菅田 清	内3957 362-9199 内3963 362-3415 内3968 362-3417 内3978 362-9204 内3970 362-9203
農業改良課	課長 戸田 一也 内3982 362-3420	副課長 副課長 普及活動支援班長 環境創造型農業推進班長 主幹 (植物防疫担当)	永田 剛 武田 敏秀 玉木 衣央 豊住 泰久 下野 真喜	内3984 362-9205 内3991 362-3423 内3987 362-3421 内4070 362-9210 内3997 362-9206
農地整備課	課長 谷垣 和彦 内4003 362-3426	副課長 副課長 管理指導班長 農政専門員 (再任用) 農村計画班長⑥ 主幹 (農地資源担当) 農政専門員 (再任用) 農政専門員 (再任用) 基盤整備班長⑥ 主幹 (農村整備担当) 主幹 (地籍調査担当) 農地防災班長⑥ 主幹 (ため池水利担当) 主幹 (防災担当)	石倉 伸二郎 伊藤 倫之 藤原 則昭 飯干 清人 近木 雅子 新田 周作 中谷 毅 上田 健史 松原 隆之 戸田 久雄 田内 憲一朗 松本 雅伸 徳村 秀一 小西 則嘉	内4004 362-9207 内4039 362-9209 内4007 362-3427 内4010 362-3428 内4012 362-3429 内4016 362-3431 内4038 362-3431 内4006 362-9020 内4024 362-3435 内4041 362-3430 内4027 362-9241 内4005 362-9211 内4018 362-3432 内4020 362-3433

農産園芸課	課長 小野 量就 内4060 362-3446	副課長 (あわじ花さじき担当) 副課長 農産班長 主幹 (野菜担当) 農政専門員 (再任用) 農政専門員 (再任用) 花き果樹班長	藤本 保雄 上田 猛 近藤 陽子 井出 舞 澁谷 幾夫 東浦 実 上田副課長兼務	内4061 362-9217 内4062 362-9218 内4064 362-3494 内4055 362-4013 内4068 362-3449 内4074 362-3283
畜産課	課長 中家 一郎 内4078 362-3451 家畜 廣田 清和 安全官 内4081 362-9220	副課長 副課長 酪農養鶏班長 肉用牛振興班長 防疫衛生班長⑥ 農政専門員 (再任用)	高榮 雄一郎 岡田 崇 加茂前 仁弥 日向 ひとみ 岡田副課長兼務 橋田 達慶	内4079 362-3630 内4093 362-3457 内4083 362-3452 内4087 362-3454 内4094
林務課	課長 河田 尚顯 内4100 362-3458 林政 明石 康一郎 企画官 内4120 362-3455	副課長 副課長 林政調整班長 主幹 (林業普及担当) 森林整備計画班長⑥ 主幹 (整備担当) 農政専門員 (再任用) 木材利用班長	花本 康志 山崎 寛 中島 寛哉 岡田 英樹 山崎副課長兼務 片岡 誠 岩本 順造 小長井 信宏	内4101 362-9222 内4104 362-3459 内3340 362-3161 内4117 362-3464 内4109 362-3461 内4106 362-3460 内4102 362-9224
治山課	課長 峯 陽治郎 内4208 362-4194	副課長 副課長 計画班長 治山班長 森づくり普及班長 主幹 (公園・環境林担当) 森づくり整備班長 農政専門員 (再任用) 森林保全班長	西谷 昌樹 福井 康弘 井川 直紀 市田 明人 井上 裕司 明神 繁 千坂 竜一 角 直道 梶並 紀雄	内4260 362-4287 内4138 362-3472 内4136 362-3471 内4132 362-3469 内4218 362-3613 内3396 362-3144 内4210 362-4192 内4266 362-4192 内4141 362-3473
水産漁港課	課長 山下 正晶 内4149 362-3475 (瀬戸内海海区漁業調整委員会事務局 長兼務) 漁港 小寺 寿充 整備官 内4172 362-3482	副課長 副課長 漁政班長 主幹 (漁業管理担当) はやたか船長 (再任用) 漁業経営班長 主幹 (組合指導担当) 漁港漁場整備班長⑥ 主幹 (計画担当) 主幹 (建設担当)	丸岡 克仁 藤 克浩 都倉 由樹 峰 浩司 角田 隆彦 中桐 栄 榎本 陽子 大石 賢哉 地主 真二 山本 慎一	内4151 362-9228 内4166 362-3481 内4159 362-3478 内4154 362-3476 内4154 362-3476 内4163 362-3480 内4150 362-9229 内4174 362-9233 内4177 362-3484 内4179 362-3485

農林水産部所管地方機関

所属名	所長等	副所長・部長等	課長等
県立農林水産技術総合センター	所長⑨ 塩谷 嘉宏 次長(総務・広報担当)⑧ 久野 洋貴 次長(技術調整担当)⑧ 堀川 道信 兼企画調整・経営支援部長		付 田中 得久
総務部	部長 八軒 浩司	所長補佐兼総務課長 新家 清輝	総務課長 (新家所長補佐兼務) 農政専門員(再任用) 高本 達也 経理課長 小林 寛明 農政専門員(再任用) 壺坂 尚也
農業大学校	校長⑧ 小坂 高司 有機農業アカデミー開設準備室長 小田垣 浩二 統括農業教育専門員(再任用⑦) 荒木 亮二	副校長 石部 さやか	教務課長 伊藤 真由美 農政専門員(再任用) 片岡 正則 研修課長 柳澤 吉彦 課長(有機農業アカデミー推進担当) 濱野 宏治 農業教育専門員 古田 智彦 農業教育専門員 三木 直樹 農業教育専門員 初田 いづみ 農業教育専門員 高田 ちさ子 農業教育専門員 小浜 菜美子 農業教育専門員(再任用) 嶋田 雅之
企画調整・経営支援部	部長 (堀川次長兼務)	所長補佐(農業普及担当) 栗山 吉弘	課長(企画調整・広報担当) 小河 拓也 専門技術員 森山 直俊 専門技術員 木谷 徹 専門技術員 大中 博文 専門技術員 日岡 千之 専門技術員 石井 康史 専門技術員 山本 且子 専門技術員 喜多 洋元 専門技術員 九村 俊幸 専門研究員(再任用) 前川 和正 普及教育専門員(再任用) 鍋谷 敏明 農政専門員(再任用) 藤浪 哲也
農業技術センター	所長 牧 浩之	農産園芸部長 西野 勝 主席研究員 杉本 琢真 病害虫部長・病害虫防除所長 望月 証	主席研究員兼課長(主作技術開発担当) 牛尾 昭浩 課長(園芸担当) 東浦 優 課長(主作育種・ブランド管理担当) 松浦 克成 専門研究員(再任用) 山中 正仁 課長(防除指導担当) 田中 雅也 専門研究員 西口 真嗣
北部農業技術センター	所長 岩本 英治	副所長 山本 晋吾 農業・加工流通部長 玉木 克知 畜産部長 石崎 五久美	専門研究員 松浦 克彦 課長(但馬牛担当兼家畜育種担当) 岩木 史之
淡路農業技術センター	所長 神頭 武嗣	副所長 中谷 隆宏 農業部長 (神頭所長兼務) 畜産部長 富田 啓介	課長(農業担当) 廣田 智子 課長(酪農経営担当) (富田畜産部長兼務)
畜産技術センター	所長 生田 健太郎	家畜部長 坂瀬 充洋	課長(肥育牛担当兼中小家畜担当) 大崎 茂
森林林業技術センター (緑化センター)	所長兼木材活用部長・緑化センター所長 山瀬 敬太郎	副所長 三木 盛年 森林活用部長 高瀬 光朗 木材活用部長 (山瀬所長兼務)	課長(木材活用担当) 永井 智 林業専門技術員 志水 徳人 林業専門技術員 浅田 佐知子
水産技術センター (但馬水産技術センター) (内水面漁業センター)	所長兼水産環境部長⑧ 長島 浩 所長 眞鍋 厚	副所長 小西 賢 水産環境部長 (長島所長兼務) 研修館長兼主任水産業専門技術員(再任用) 平石 靖人 主席研究員兼水産増殖部長 原田 和弘	新ひょうご船長 東 一 篤 潔 主席研究員兼課長(水産環境担当) 宮原 一 隆 水産業専門技術員 大野 泰史 農政専門員(再任用) 五利江 重昭 たじま船長 大下 博士 所長(再任用) (五利江農政専門員兼務)

所屬名	所長等	副所長・部長・研究主幹等	課長等
姫路家畜保健衛生所	所長⑧ 永田圭司	副所長兼衛生課長 上原和久 所長補佐兼防疫第1課長 亀山衛	衛生課長 (上原副所長兼務) 防疫第1課長 (亀山所長補佐兼務) 防疫第2課長 中条正樹 病性鑑定課長 大田康之 農政専門員(再任用) 浦本京也 農政専門員(再任用) 池内俊久 農政専門員(再任用) 松田晋介
朝来家畜保健衛生所	所長 本田義貴	副所長兼衛生課長 畑一志	衛生課長 (畑副所長兼務) 防疫課長 三宅由利子 病性鑑定課長 三木隆広
淡路家畜保健衛生所	所長 片山光正	副所長兼衛生課長 小西貴宏	衛生課長 (小西副所長兼務) 防疫課長 加登岳史 病性鑑定課長 山口悦司 農政専門員(再任用) 清水泰統 農政専門員(再任用) 北垣貴央
森林大学校	校長⑧ 谷口俊明	副校長兼総務課長 正池薫 主任森林教育専門員 岩成麻子	総務課長 (正池副校長兼務) 教務課長 兼光英喜 研修課長 前嶋昭 森林教育専門員 尾崎真也 森林教育専門員 新見満 森林教育専門員 (兼光課長兼務) 森林教育専門員 (前嶋課長兼務)

関係団体派遣（現職）

所属	県参事・部参事	課参事	副課長	主幹
ひょうご農林機構	部参事 中島 達也 (常務理事(農地担当)兼農地対策部長)	総務課参事 磯崎 博隆 (農村・担い手部長)  総務課参事 中川 幸二 (森林緑化部長)	総務課副課長 藤本 真治 (経営企画部次長兼経営課長)  総務課副課長 木元 悦也 (農村・担い手部次長兼経営支援課長)	総務課主幹 村田 雅彦 (経営企画部管理課長)  総務課主幹 仲田 一雄 (農村担い手地域づくり課長)  総務課就農専門員(再任用) 宇治 伸弥 (農村・担い手部就農専門員)  総務課農政専門員(再任用) 前田 美嘉 (農村・担い手企業相談専門員)  総務課主幹 岡井 美和 (農地対策部農地活用課長)  総務課主幹 谷口 晶宣 (森林緑化部森林整備課長)
[兵庫楽農生活 センター]				総務課主幹 澁谷 こずえ (楽農交流課長)  総務課主幹 山口 岳人 (楽農学校課長)  総務課農政専門員(再任用) 岡田 和夫 (農政専門員)  総務課就農専門員(再任用) 岡本 隆晴 (就農専門員)
兵庫県土地改良事業 団体連合会			総務課副課長 高林 主佳 (事務局次長兼事業部長)	

県民局農林（水産）振興事務所

所属	所長等	副所長・室長補佐等	課長等
神戸農林振興事務所	所長⑦ 永田 学	副所長兼管理課長 水川 貴志	管理課長 (水川副所長兼務)
		副所長 西住 真則	農政振興課長 上野 雅子
			森林課長 岩崎 幸太郎
			農政専門員 (再任用) 土井 幸亮
	神戸農業改良普及センター所長⑦ 稲本 将一	所長補佐兼地域課長 岡本 美都子	地域課長 (岡本所長補佐兼務)
			経営課長 岩田 均
			農政専門員 (再任用) 植村 一郎
	神戸土地改良センター所長⑥ 土居 憲明		農村整備課長 山根 健吾
			農地整備専門員 日高 明香
	六甲治山事務所所長⑦ 橋本 志信	所長補佐兼工務第1課長 山田 剛	工務第1課長 (山田所長補佐兼務)
			工務第2課長 山本 武
	阪神農林振興事務所	所長⑧ 三輪 顕	副所長兼管理課長 八木 武治
副所長兼ウメ輪紋病対策課長 池田 政史			農政振興課長 堀川 京子
所長補佐兼農村整備課長 岸元 正明			農政専門員 (再任用) 山中 健志郎
			ウメ輪紋病対策課長 (池田副所長兼務)
			農村整備課長 (岸元所長補佐兼務)
			里山・森林課長 上村 公浩
阪神農業改良普及センター所長⑥ 高松 雅一			地域・経営課長 亀喜 淳一
			農政専門員 (再任用) 村上 義勝
加古川農林水産振興事務所	所長⑦ 秋月 麻美	副所長兼管理課長 足達 伸二郎	管理課長 (足達副所長兼務)
		副所長 入江 匡彦	農政振興課長 矢島 和枝
			森林課長 紙本 雅弘
			農政専門員 (再任用) 藤原 誠
			水産漁港課長 岩佐 隆宏
	加古川農業改良普及センター所長⑦ 桂 裕之		地域課長 島田 香
			経営課長 山盛 典子

所 属	所 長 等	副所長・室長補佐等	課 長 等
加東農林振興事務所	所長⑧ 渡邊直樹	副所長兼管理課長 井村公博	管理課長 (井村副所長兼務)
		副所長 佐藤慎介	農政振興課長 山田昌資
		所長補佐兼森林課長 大津賀秀樹	森林課長 (大津賀所長補佐兼務)
			農政専門員 (再任用) 谷口英樹
	加西農業改良普及センター所長⑦ 石田和香子	所長補佐兼地域課長 若狭直史	地域課長 (若狭所長補佐兼務)
			経営課長 松井孝之
	加古川流域土地改良事務所所長⑧ 佐藤彰浩	所長補佐兼業務課長 小林裕 所長補佐 (土地改良担当) 奥谷和慶	業務課長 (小林所長補佐兼務)
			農政専門員 (再任用) 寺本豊一
			農政専門員 (再任用) 福田秀樹
			農村計画第1課長 鶴崎俊則
			農村計画第2課長 青田和彦
			整備第1課長 吉田淳
			整備第2課長 加藤浩司
農政専門員 (再任用) 松田吉弘			
姫路農林水産振興事務所	所長⑧ 中岸明彦	副所長兼管理課長 藤田裕一郎	管理課長 (藤田副所長兼務)
		副所長 藤田茂之	農政振興課長 木村孝浩
		所長補佐兼水産課長 西野英樹	森林課長 上川総司
			森林専門員 下田惣一
			農政専門員 (再任用) 山口和範
			水産課長 (西野所長補佐兼務)
			漁港課長 松村俊宏
	姫路農業改良普及センター所長⑦ 有方千裕		地域課長 三村美希
			経営課長 藤田知樹
			農政専門員 (再任用) 小林敏郎
	姫路土地改良センター所長⑥ 福永陽介		農村整備課長 櫻井克磨
			農地整備専門員 森本雅規
			技術専門員 権田宏治
農政専門員 (再任用) 神木哲生			

所 属	所 長 等	副所長・室長補佐等	課 長 等
光都農林振興事務所	所長⑧ 村上 晴 茂	副所長 三木 智 夫	管理課長 (三木副所長兼務)
		副所長 小濱 礼 子	農政振興第1課長 尾西 賢 一
		所長補佐兼森林第1課長 上床 雄 治	農政振興第2課長 釜井 善 経
			森林第1課長 (上床所長補佐兼務)
			森林第2課長 名畑 昌 昭
			林道建設課長 是兼 和 人
	光都農業改良普及センター所長⑦ 石黒 由 起		地域課長 志水 昭 人
			経営課長 出水 正 紀
			農政専門員 (再任用) 外川 哲 男
			農政専門員 (再任用) 衣笠 哲 生
	龍野農業改良普及センター所長⑥ 山口 洋		地域・経営課長 石井 多 恵子
	光都土地改良センター所長⑥ 土井 義 暢		農村計画課長 合田 弘
			整備課長 中村 浩 人
			農政専門員 (再任用) 横田 欣 仁
			農政専門員 (再任用) 武内 隆 幸
	豊岡農林水産振興事務所	所長⑧ 松岡 浩 司	副所長兼管理課長 池田 宏 司
副所長 巴 慎 司			農政振興課長 小林 哲 也
			森林課長 雑賀 謙 彰
			森林専門員 杉山 和 史
但馬水産事務所所長⑦ 水田 章		所長補佐(業務調整担当) 中山 雅 博	水産課長 小田 垣 寧
		所長補佐兼漁港課長 八幡 英 紀	漁港課長 (八幡所長補佐兼務)
豊岡農業改良普及センター所長⑦ 松田 喜 彦		所長補佐兼地域課長 池田 恭 介	地域課長 (池田所長補佐兼務)
			経営課長 河越 祐 介
			農政専門員 (再任用) 池口 直 隆
新温泉農業改良普及センター所長⑥ 廣瀬 泰 徳			地域・経営課長 田端 恵 子
			農政専門員 (再任用) 藤澤 満 彦
豊岡土地改良センター所長⑦ 高木 利 人		所長補佐兼農村計画課長 萩原 貞 二	農村計画課長 (萩原所長補佐兼務)
			整備課長 榮藤 公 彦



所 属	所 長 等	副所長・室長補佐等	課 長 等
朝来農林振興事務所	所長⑦ 竹 中 寛	副所長兼管理課長 西 村 英 明	管理課長 (西村副所長兼務)
		副所長 杉 本 政 子	農政振興課長 平 岡 幹 朗
			農政専門員 椿 野 健 次
		所長補佐兼森林第1課長 前 嶋 美 希	森林第1課長 (前嶋所長補佐兼務)
			森林第2課長 福 島 智 則
		林道建設課長 円 藤 洋 之	
	農政専門員 (再任用) 井 上 靖		
	朝来農業改良普及センター所長⑦ 福 井 謙 一 郎		地域・経営課長 村 上 玖 仁 子
			農政専門員 (再任用) 三 浦 豊 彦
	朝来土地改良センター所長⑥ 大 田 垣 知 己		農村整備課長 坂 本 剛 彦
		農地整備専門員 吉 井 清 文	
丹波農林振興事務所	所長⑦ 高 橋 徹	副所長兼管理課長 尾 上 豊	管理課長 (尾上副所長兼務)
		副所長 北 垣 一 成	農政振興課長 篠 倉 和 己
			農政専門員 (再任用) 酒 井 亨
			森林課長 上 田 敦 祐
	丹波農業改良普及センター所長⑦ 村 山 恵		森林専門員 田 中 康 義
			地域課長 大 槻 孝 子
			経営課長 小 多 善 功
	篠山土地改良事務所⑦ 藤 尾 和 子	所長補佐兼業務課長 時 本 恭 一	業務課長 (時本所長補佐兼務)
			所長補佐兼農村計画課長 植 杉 武 生
			整備課長 谷 本 幹 夫

所 属	所 長 等	副所長・室長補佐等	課 長 等
洲本農林水産振興事務所	所長⑧ 宮島 康彦	副所長兼管理課長 原 拓也	管理課長 (原副所長兼務)
		副所長 安達 亮介	農政振興第1課長 谷野 幸弘
		所長補佐兼水産課長 内田 径孝	農政振興第2課長 加茂前 優花
			森林課長 永田 章
			農政専門員 (再任用) 上野 茂樹
			水産課長 (内田所長補佐兼務)
			漁港課長 立川 伸
	南淡路農業改良普及センター所長⑦ 岡本 直樹	所長補佐兼地域課長 安部 健志	地域課長 (安部所長補佐兼務)
			経営課長 前田 経浩
	北淡路農業改良普及センター所長⑥ 木村 亨		地域・経営課長 野口 和人
			農政専門員 (再任用) 古地 哲弘
			農政専門員 (再任用) 福本 宣弘
	洲本土地改良事務所長⑦ 角谷 和一郎	所長補佐(土地改良担当) 桑原 弘信	農村計画第1課長 横山 明人
			農村計画第2課長 尾崎 展一
			整備第1課長 高見 昌二郎
			整備第2課長 長谷坂 兼司
			技術専門員 青木 啓次
			農政専門員 (再任用) 東良 敬博

他部局等技術職

所属	課長・参事	副課長等	班長・主幹・地方課長等
総務部秘書広報室 秘書課			秘書政策班主幹(調整担当) 中野大輔
東京事務所			課長 岡田嘉夫
企画部 総合政策課			エネルギー・水資源班長 藤井基明
地域振興課		多自然地域づくり班長 野村純数	
環境部 自然鳥獣共生課	鳥獣対策官 河田忠紀	副課長兼鳥獣保護管理班長 祖父江宗利	鳥獣保護管理班長 (竹中副課長兼務) 被害対策班長 石川修司
水大気課	豊かな海再生推進官 望月松寿		
森林動物研究センター	次長兼業務部長 藤田学	業務部副部長 下郷太郎	森林動物専門員 吉崎正美 森林動物専門員 尾畑俊彦 森林動物専門員 石井淳 森林動物専門員 河野賢治
土木部 総合治水課			施設班主幹(維持担当) 後藤智之
県立淡路景観園芸学校			景観園芸専門員 蛭田永規 景観園芸専門員 尾田顕子
園芸・公園協会 [まちづくり部総務課]	参事⑧ 藤本喜龍 (園芸・公園協会フラワーセンター園長) 参事⑦ 栄川輝 (園芸・公園協会淡路花さじき園長)		総務課主幹 吉原功 (園芸・公園協会あわじ花さじき課長)
出納局工事検査室	工事検査官(農林水産担当)兼企業庁総務課参事 大西孝	主任工事検査専門員(農林水産担当)兼企業庁総務課主任工事検査専門員 福政俊浩	工事検査専門員(再任用) 岩崎良信 工事検査専門員(再任用) 竹下洋一
議会議務局調査課			政務調査員 山上佳映
東播磨県民局			県民躍動室地域振興課班長(水辺地域づくり担当) 青山正義 県民躍動室ため池ミュージアム担当参与(再任用) 森脇馨
但馬県民局 【新温泉町派遣】	総務企画室参事 嶋津悟 (新温泉町但馬牧場公園園長)		総務企画室課長 秋山敬孝 (新温泉町但馬牧場公園課長)
淡路県民局 【南あわじ市派遣】		総務企画室室長補佐 出口佳宏 (南あわじ市産業建設部南淡路農業公園所長)	