

(資 料 配 付)

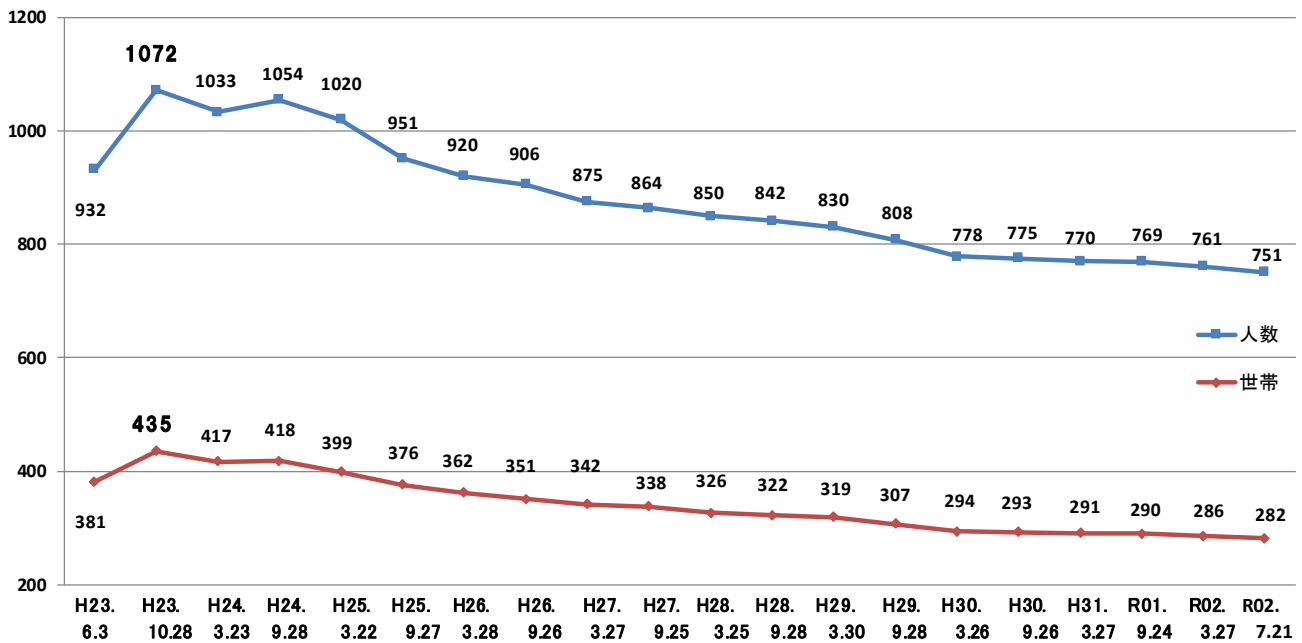
作成年月日	令和2年8月3日
作成部局	災害対策支援本部事務局

県内避難者の登録状況及び職員等派遣状況（兵庫県・関西広域連合構成団体）

1 兵庫県内避難者の登録状況等

282世帯 751人（7月21日現在） （2世帯2人減）

◆兵庫県内避難者の登録状況等の推移



2 職員等派遣状況

(1) 兵庫県分（県・市町職員）

77人（8月1日現在）（1人増、1人減）

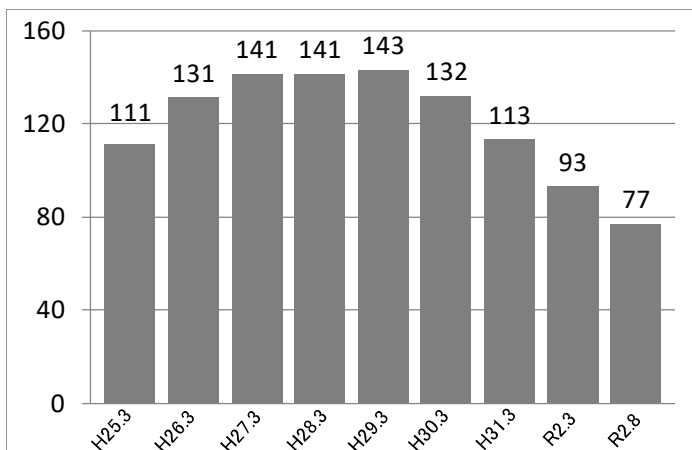
区 分	人 数
県	47
神戸市	1
その他市町	25
県警	4
計	77

(2) 関西広域連合分（構成府県・政令市職員の中長期派遣）

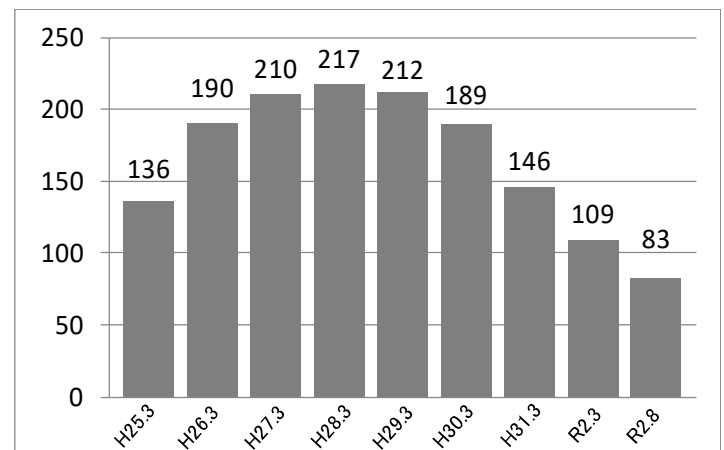
83人（8月1日現在）（1人減）

派 遣 先	人 数
岩手県	6
宮城県	66
福島県	11
計	83

◆兵庫県分の推移



◆関西広域連合分の推移



【問い合わせ先】

兵庫県企画県民部防災企画局復興支援課 TEL 078(362)4336

関西広域連合広域防災局広域企画課 TEL 078(362)9818

（兵庫県企画県民部防災企画局防災企画課広域企画室）