

## 県内の患者の発生状況

### 1 検査陽性者の状況（令和2年4月20日 24時現在）

（単位：人）

検査実施者数	陽性者数（累積）					
	入院（宿泊療養を含む）				死亡	退院
	中等症以下		重症			
5,744	524	347	319	28	22	155
+134	+11	-20	-20	0	+3	+28

※下段は前日比

### 2 患者クラスター（集団）別等の患者数（345人）

（単位：人）

区分	延べ患者数
神戸市中央市民病院（神戸市）	26
神戸赤十字病院（神戸市）	7
神戸西警察署（神戸市）	12
神戸市環境局（神戸市）	7
健康観察等が終了したもの（認定こども園、宝塚第一病院、グリーンアルス伊丹、仁恵病院、ライブ関係 等）※重複4人	109
海外渡航関係	25
その他（県外陽性者の濃厚接触者 等）	163
人員	345

### 3 調査中（陽性確認から約2週間）（115人）

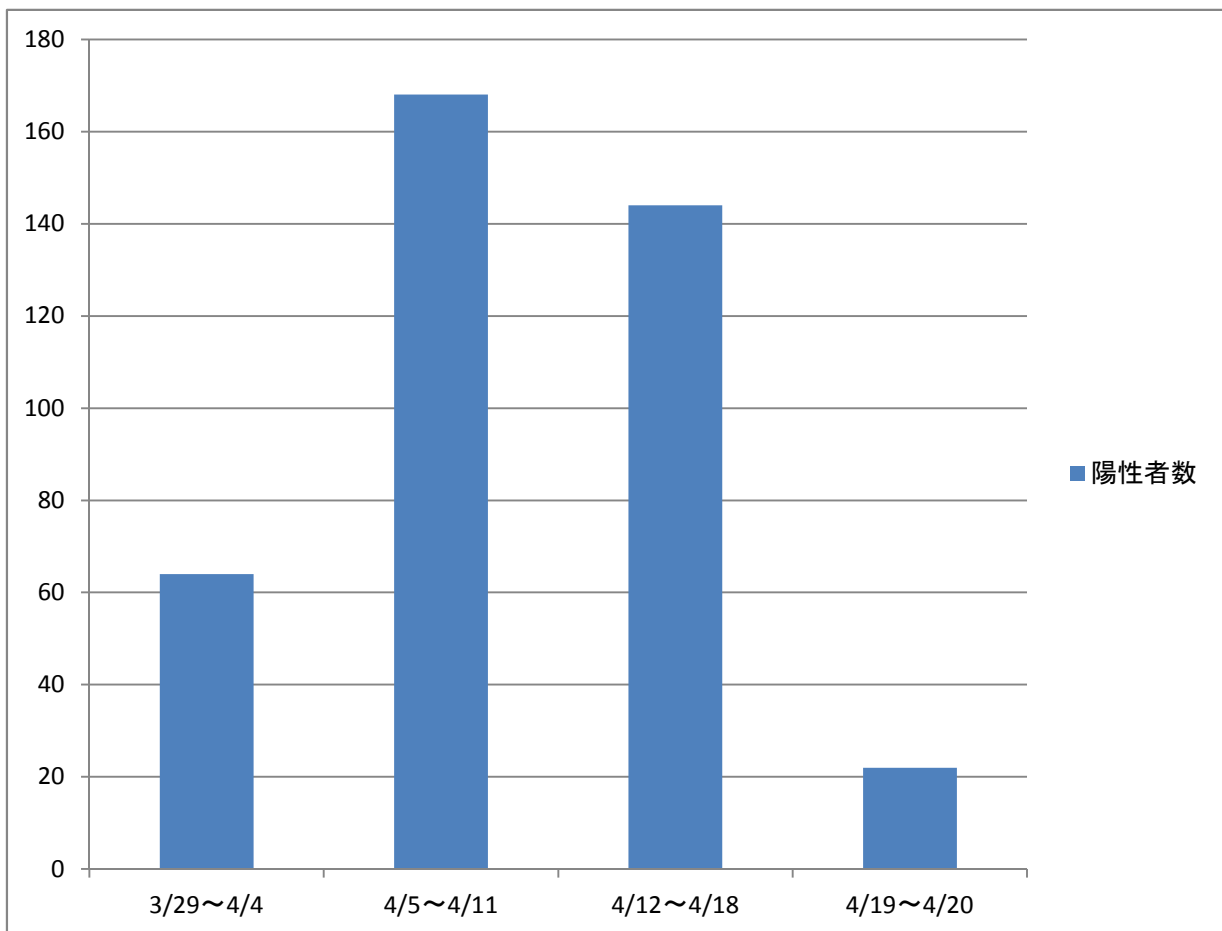
区分	県	神戸市	姫路市	尼崎市	明石市	西宮市	計
推定感染源を確認中	5	13	5	1	4	14	42
他府県等へ調査依頼中	5	2	0	2	0	0	9
調査困難・非協力	2	0	0	0	0	0	2
調査中	10	32	3	2	4	11	62
合計	22	47	8	5	8	25	115

### 4 感染源不明（64人）

区分	県	神戸市	姫路市	尼崎市	明石市	西宮市	計
合計	7	49	1	5	0	2	64

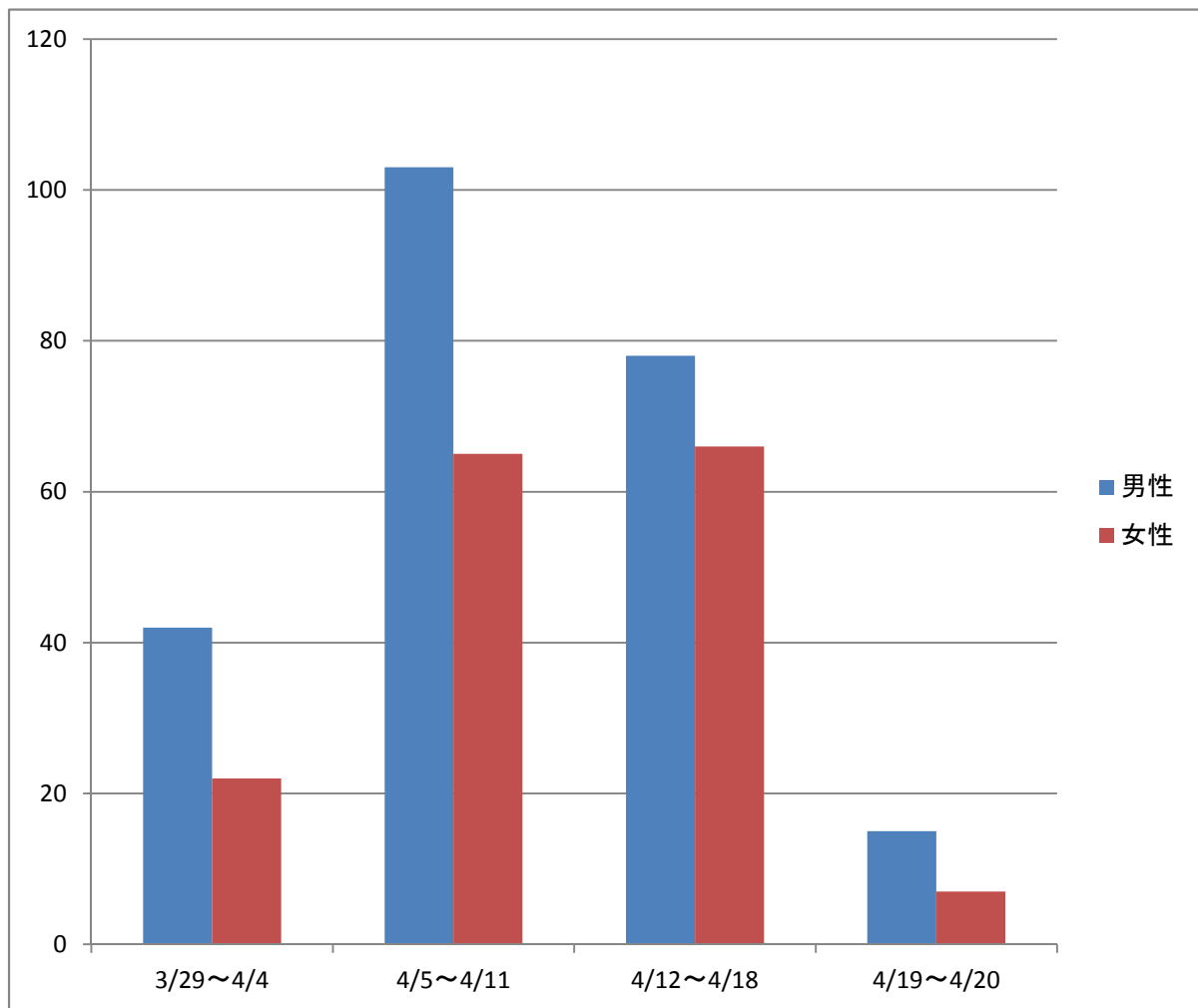
## 陽性者数の推移

週	陽性者数
3/29~4/4	64
4/5~4/11	168
4/12~4/18	144
4/19~4/20	22
計	398



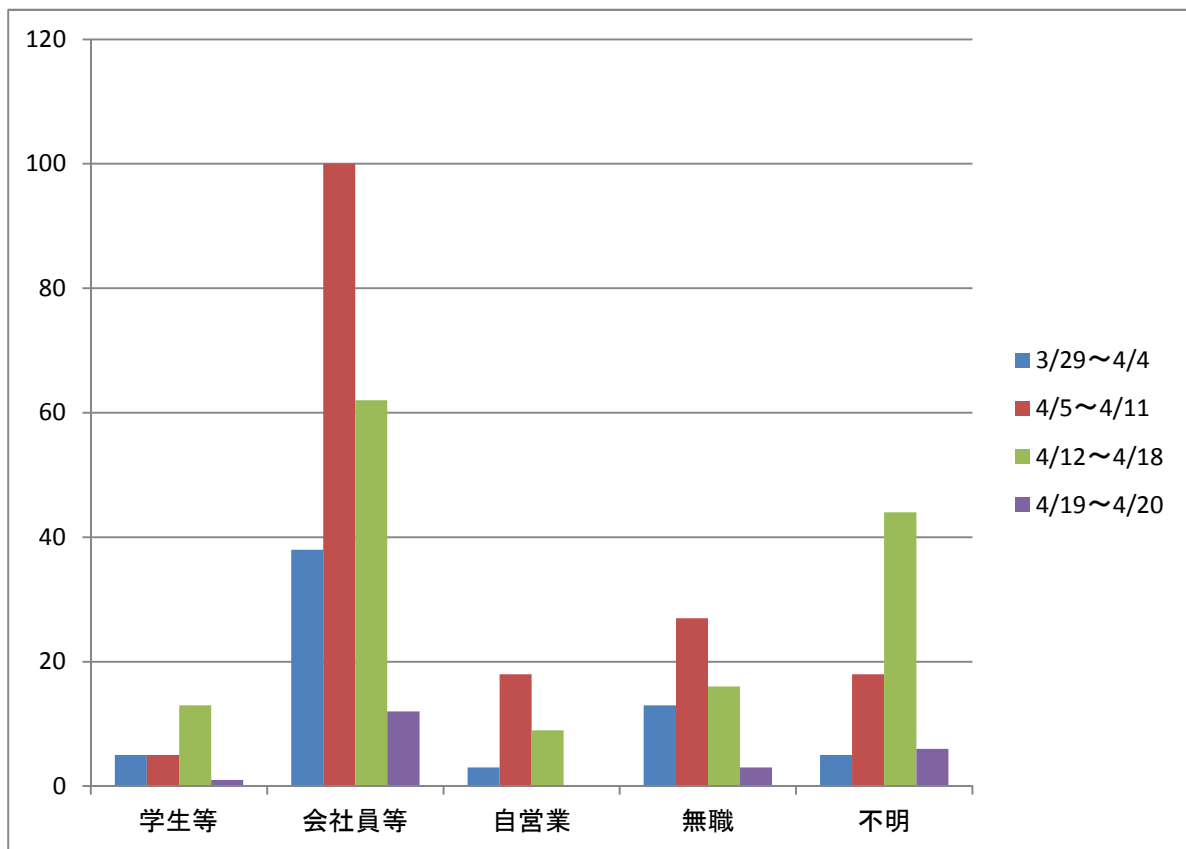
## 陽性者数の男女別推移

週	男性	女性	計
3/29~4/4	42	22	64
4/5~4/11	103	65	168
4/12~4/18	78	66	144
4/19~4/20	15	7	22
計	238	160	398



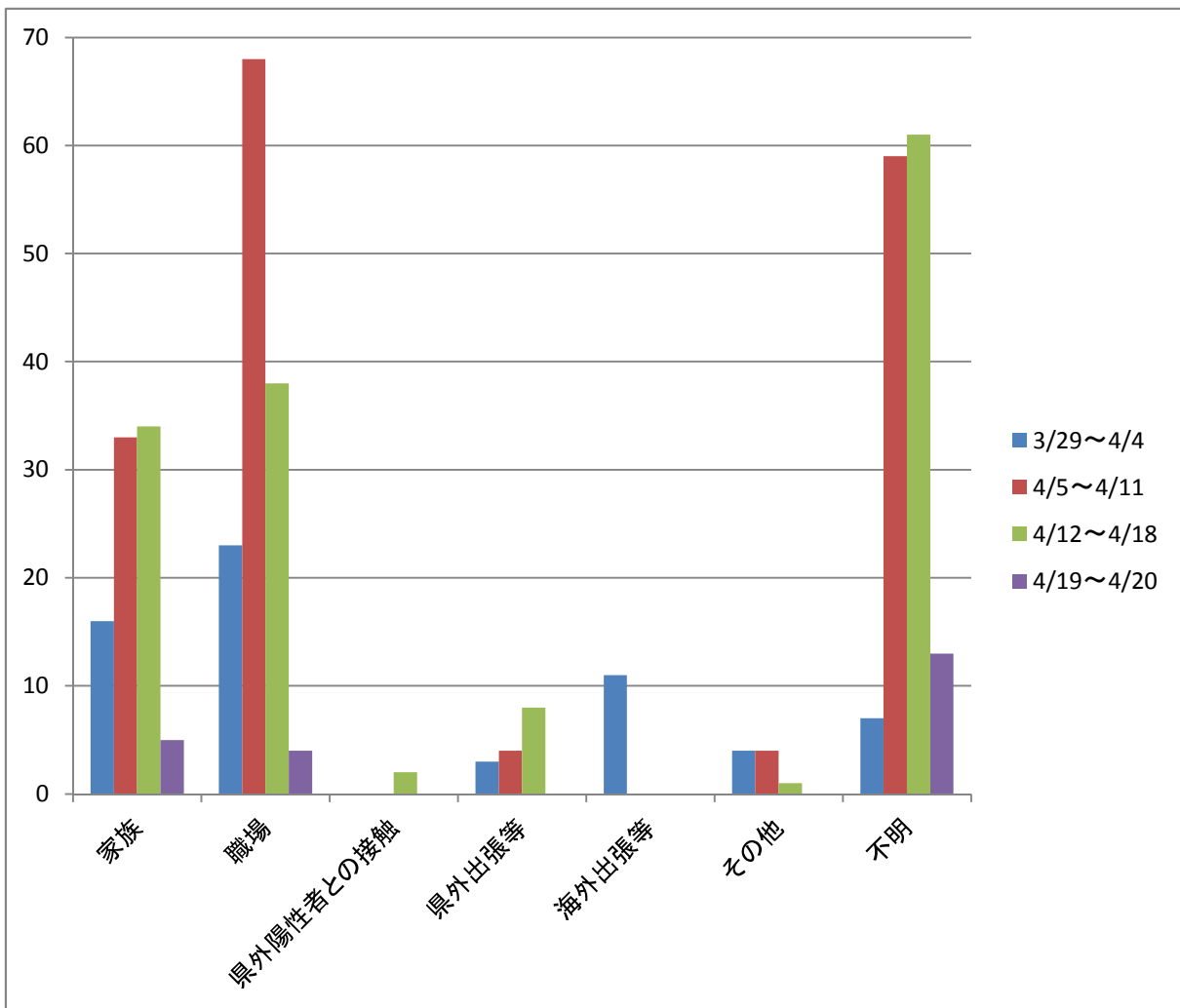
## 陽性者数の属性

週	学生等	会社員等	自営業	無職	不明	計
3/29～4/4	5	38	3	13	5	64
4/5～4/11	5	100	18	27	18	168
4/12～4/18	13	62	9	16	44	144
4/19～4/20	1	12	0	3	6	22
計	24	212	30	59	73	398



## 濃厚接触者の状況

週	家族	職場	県外陽性者との接触	県外出張等	海外出張等	その他	不明	計
3/29～4/4	16	23		3	11	4	7	64
4/5～4/11	33	68		4		4	59	168
4/12～4/18	34	38	2	8		1	61	144
4/19～4/20	5	4					13	22
計	88	133	2	15	11	9	140	398



## PCR検査の状況

週	陽性者数	PCR検査件数	陽性率(%)
3/29~4/4	64	639	10.0%
4/5~4/11	168	1,129	14.9%
4/12~4/18	144	1,334	10.8%
4/19~4/20	22	260	8.5%
計	398	3,362	11.8%

