

## 県内の患者の発生状況

### 1 検査陽性者の状況（令和2年5月20日 24時現在）

（単位：人）

検査実施者数	陽性者数（累積）					
	入院（宿泊療養を含む）				死亡	退院
	中等症以下		重症			
10,438	699	60	48	12	38	601
+126	0	△ 7	△ 6	△ 1	0	+7

※下段は前日比

[入院内訳]

区分	確保病床等	患者数	差引	備考
入院	515	43	472	
宿泊	578	17	561	4施設
合計	1,093	60	1,033	

### 2 患者クラスター（集団）別等の患者数（536人）

（単位：人）

区分	延べ患者数
神戸市中央市民病院（神戸市）	36
神戸赤十字病院（神戸市）	37
神戸西警察署（神戸市）	12
神戸市環境局（神戸市）	17
健康観察等終了（認定こども園、宝塚第一病院、グリーンアルイ丹、仁恵病院 等）※重複4	96
その他（ライブ関係、海外渡航関係、県外陽性者の濃厚接触者 等）	342
実人員	536

### 3 調査中（陽性確認から約2週間）（39人）

（単位：人）

区分	県	神戸市	姫路市	尼崎市	明石市	西宮市	計
推定感染源を確認中	1	14	0	1	3	11	30
他府県等へ調査依頼中	4	1	0	0	1	0	6
調査困難・非協力	0	1	0	0	0	0	1
その他調査中	0	0	1	0	0	1	2
合計	5	16	1	1	4	12	39

### 4 感染源不明（124人）

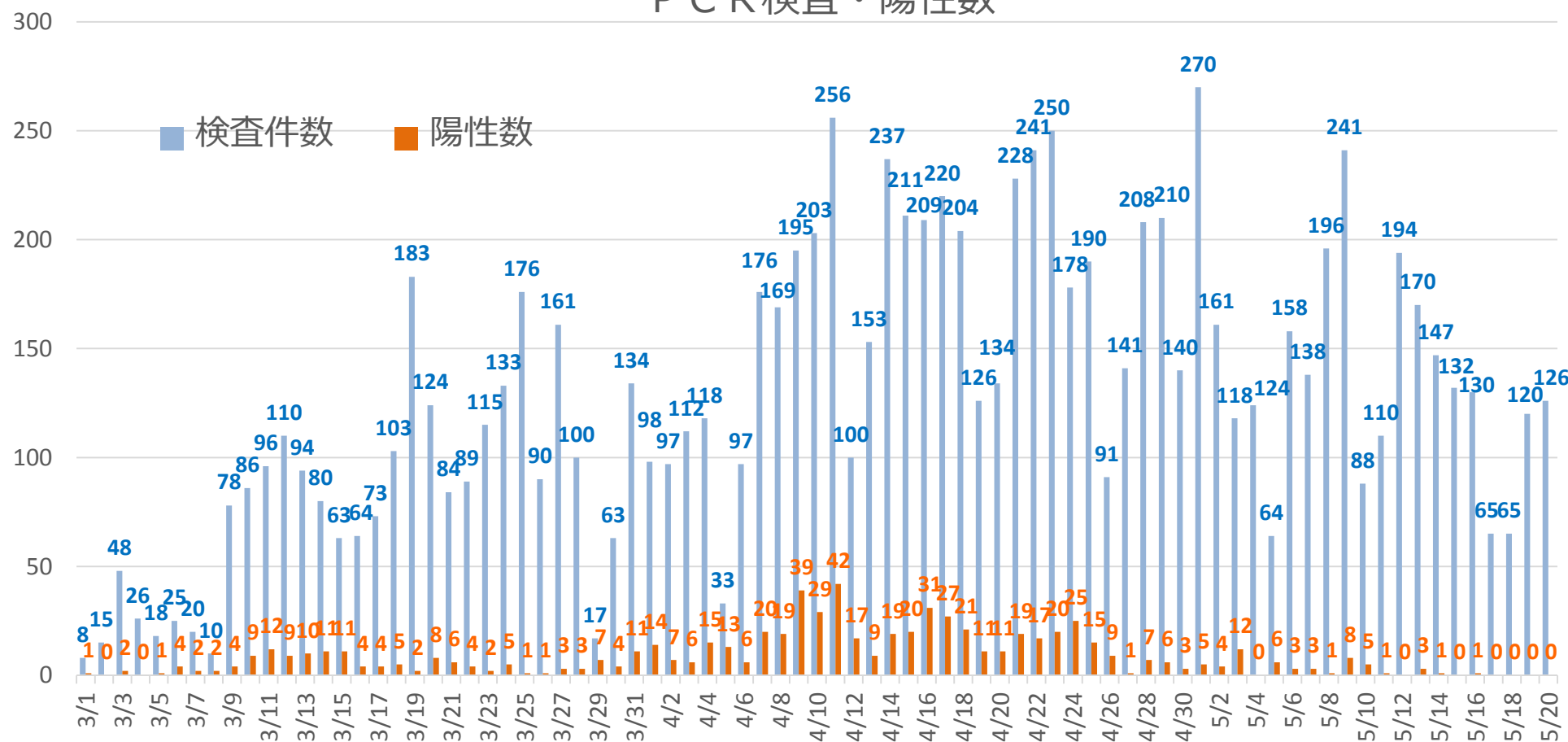
（単位：人）

区分	県	神戸市	姫路市	尼崎市	明石市	西宮市	計
4/26～5/6(56人)	3	0	0	0	0	0	3
4/12～4/25(262人)	9	14	0	3	1	9	36
3/29～4/11(232人)	14	37	1	8	4	15	79
3/15～3/28( 59人)	1	1	0	0	0	1	3
3/1～3/14 ( 67人)	1	1	0	0	0	1	3
合計	28	53	1	11	5	26	124

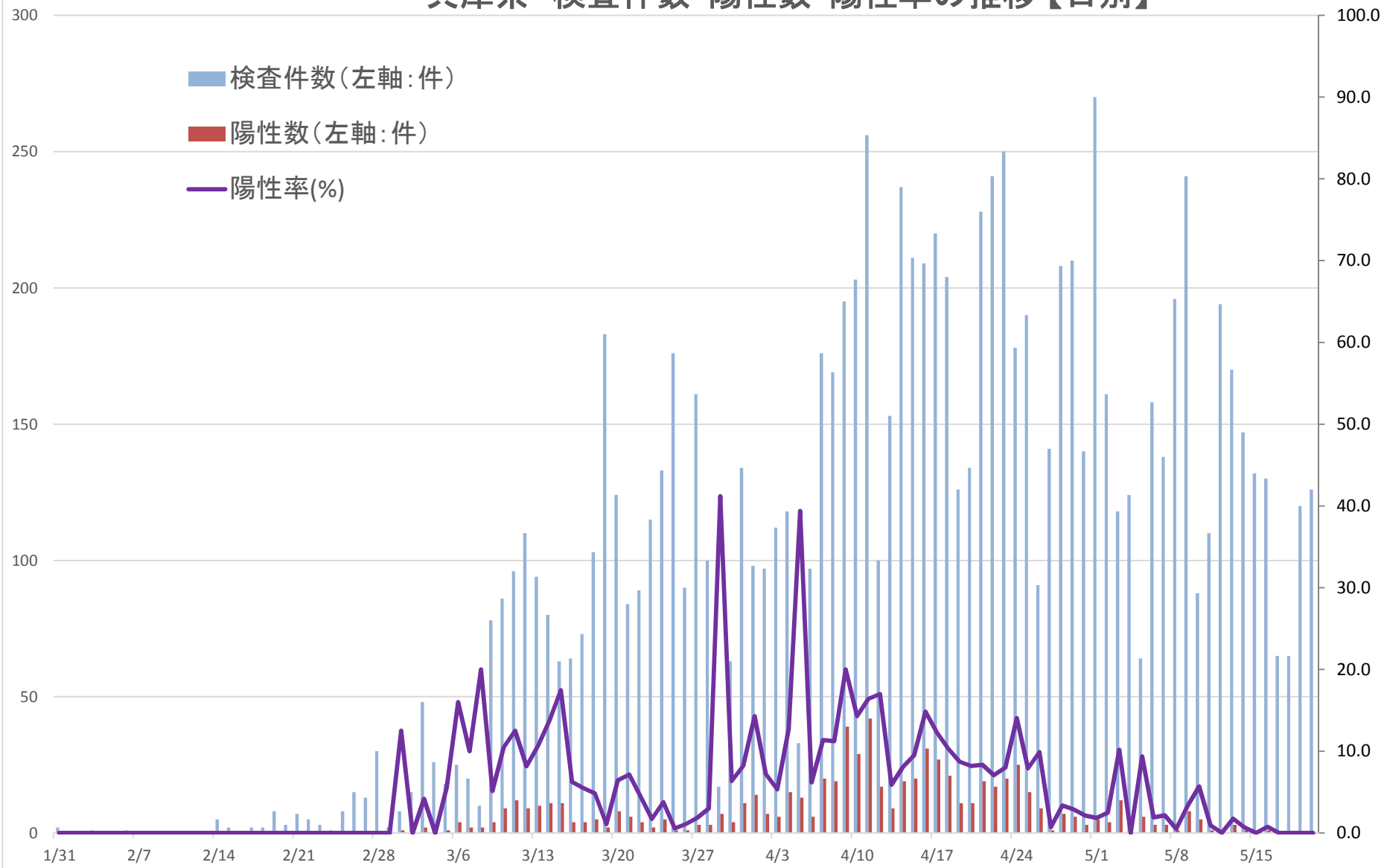
# 検査陽性者の状況 5/20時点

検査数 (累計) <b>10,438</b>	陽性者数 (累計)				死亡 (累計) <b>38</b>	退院 (累計) <b>601</b>
	入院(宿泊療養を含む) <b>60</b>	中等症以下 <b>48</b>	重症 <b>12</b>			

PCR検査・陽性数



# 兵庫県 検査件数・陽性数・陽性率の推移【日別】



# 兵庫県 検査件数・陽性数・陽性率の推移【累計】

