

県内の患者の発生状況

1 検査陽性者の状況（令和2年7月15日 24時現在）

（単位：人）

検査実施者数	陽性者数（累積）					死亡	退院
	入院（宿泊療養を含む）				重症		
	中等症以下						
17,829	760	41	41	0	45	674	
+351	+12	+11	+11	0	0	+1	

※下段は前日比

[検査内訳]

区分	PCR検査	抗原検査	合計	陽性者数
地方衛生研究所等	13,941		13,941	706
	+184		+184	+6
民間検査機関等 （医療機関等）	3,299	589	3,888	54
	+155	+12	+167	+6
合計	17,240	589	17,829	760
	+339	+12	+351	+12

※医療機関等からの報告により集計

※下段は前日比

[入院内訳]

区分	確保病床等	患者数	差引
入院	515	39	476
宿泊	578	2	576
合計	1,093	41	1,052

2 感染経路別等の患者数（558人）

（単位：人）

区分	延べ患者数	
家族	153	
職場	111	
飲食店等	19	
海外渡航関係	26	
ライブ関係	13	
クラスター	医療関係（神戸市中央市民病院、神戸赤十字病院 等）	101
	福祉関係（グリーンアルス、認定こども園 等）※重複4	69
	その他（神戸西警察署、神戸市環境局）	29
その他（東京・大阪等国内移動・旅行等）	41	
実人員	558	

3 調査中（44人）

（単位：人）

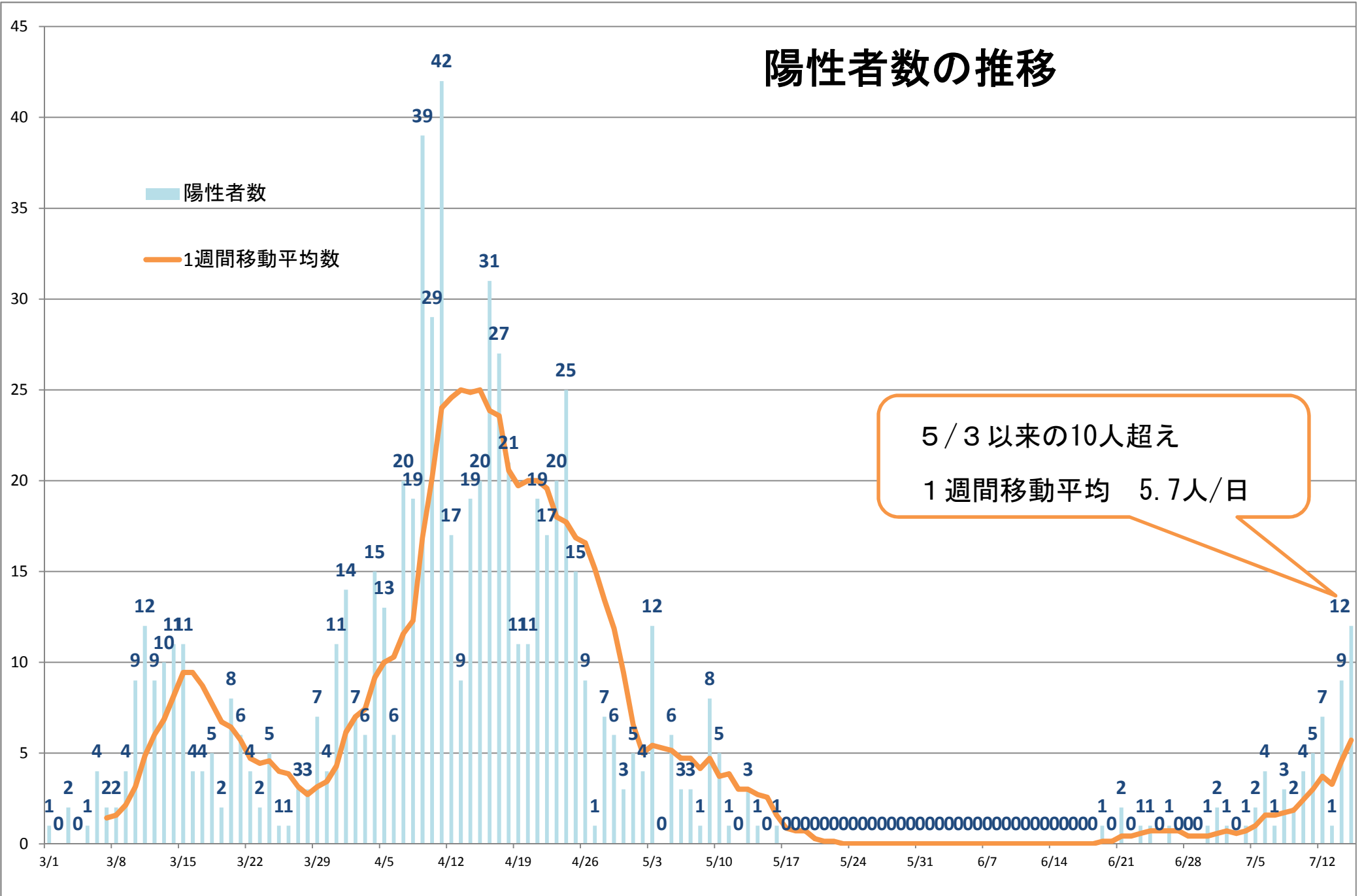
区分	県	神戸市	姫路市	尼崎市	明石市	西宮市	計
推定感染源を確認中	13	11	3	7	0	5	39
他府県等へ調査依頼中	2	1	0	0	0	1	4
調査困難・非協力	0	1	0	0	0	0	1
合計	15	13	3	7	0	6	44

4 感染源不明（158人）

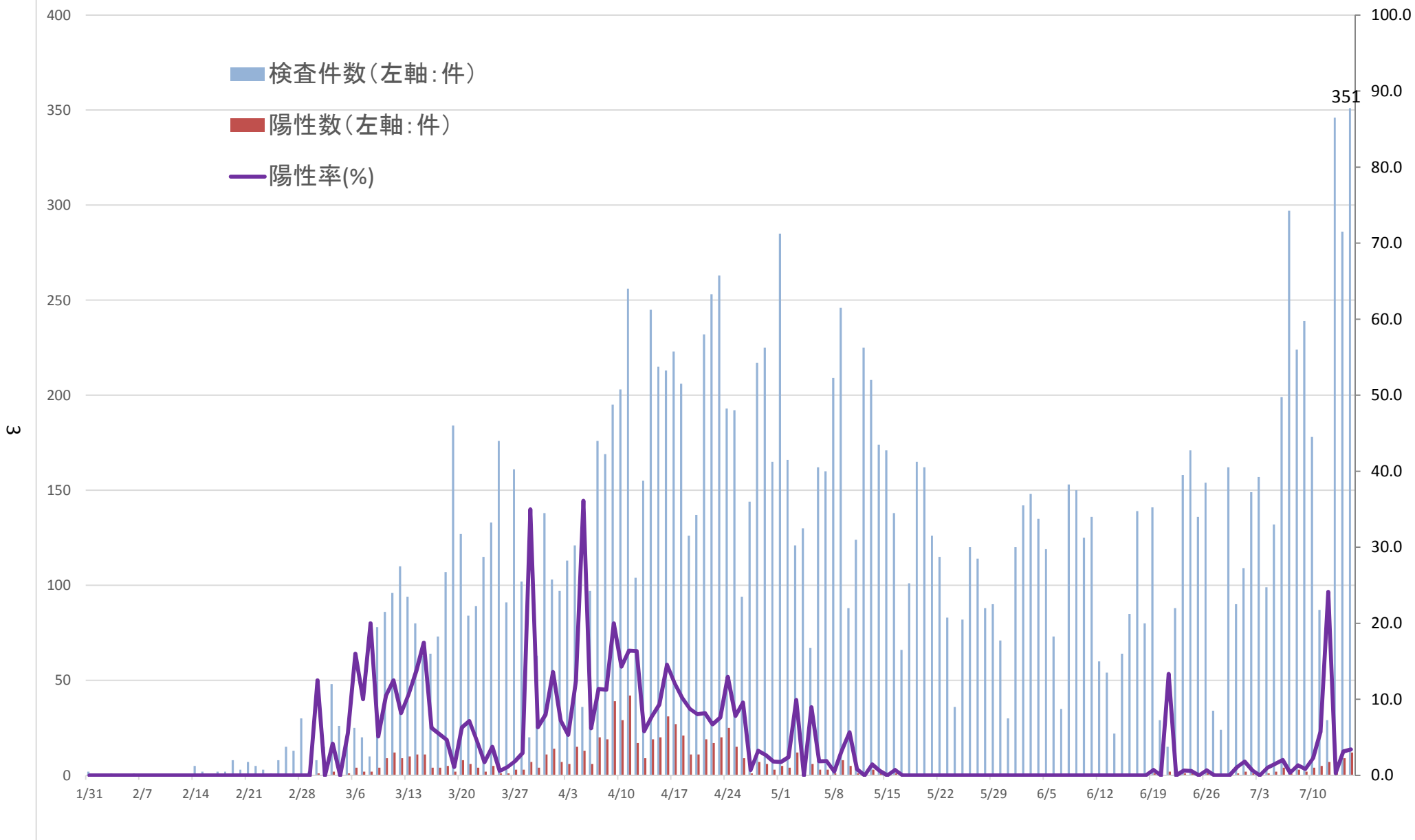
（単位：人）

区分	県	神戸市	姫路市	尼崎市	明石市	西宮市	計
5/10～5/16（11人）	0	0	1	0	0	1	2
4/26～5/9（68人）	4	1	0	0	1	3	9
4/12～4/25（262人）	11	27	1	3	4	17	63
3/29～4/11（232人）	14	37	1	8	3	15	78
3/15～3/28（59人）	1	1	0	0	0	1	3
3/1～3/14（67人）	1	1	0	0	0	1	3
合計	31	67	3	11	8	38	158

陽性者数の推移



兵庫県 検査件数・陽性数・陽性率の推移【日別】 ※民間検査機関等における検査を含む

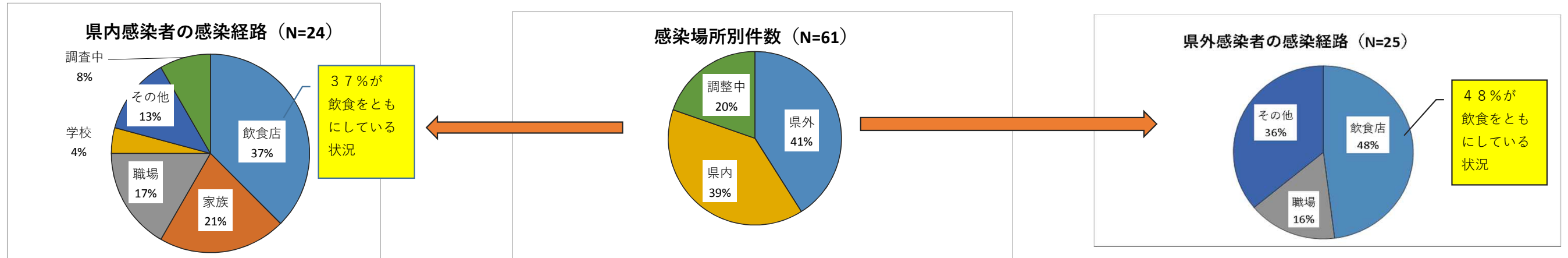


6月19日以降における新型コロナウイルス陽性患者の分析 (R2.7.15現在)

1 感染経路の状況

○感染経路を場所別にみると、大阪など県外の感染が25件で全体の41%を占めている。

- ・県外の感染経路は、48% (12件) が飲食をともなう機会をもっていることがわかった。また、その他では、県外をまたぐ往来が確認されている。
- ・県内の感染経路は、家族・職場・学校といった感染経路が42% (10件) であった。これを除く37% (9件) は、飲食をともなう機会をもっていることがわかった。



県内感染者内訳

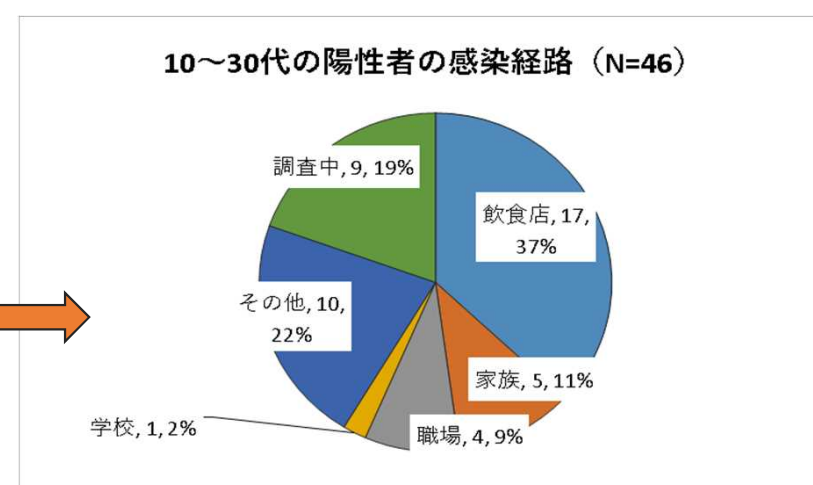
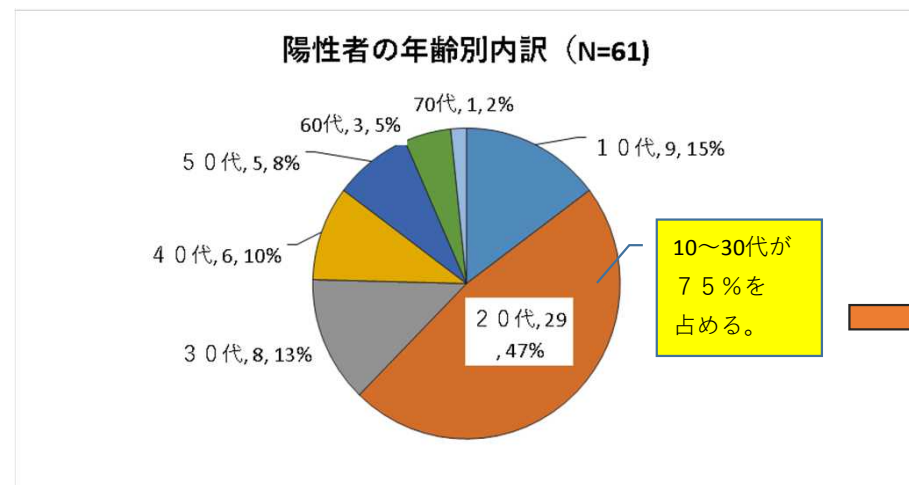
飲食店	家族	職場	学校	その他	調査中	計
9	5	4	1	3	2	24

感染場所別内訳

県外	県内	調整中	計
25	24	12	61

県外感染者内訳

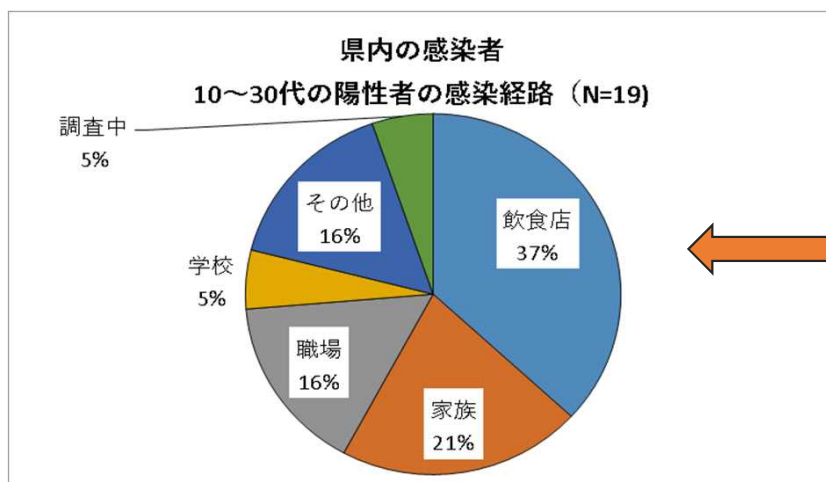
飲食店	家族	職場	学校	その他	調査中	計
12	0	4	0	9	0	25



○年齢別内訳をみると10~30代の陽性者が46名全体の75%を占めている。

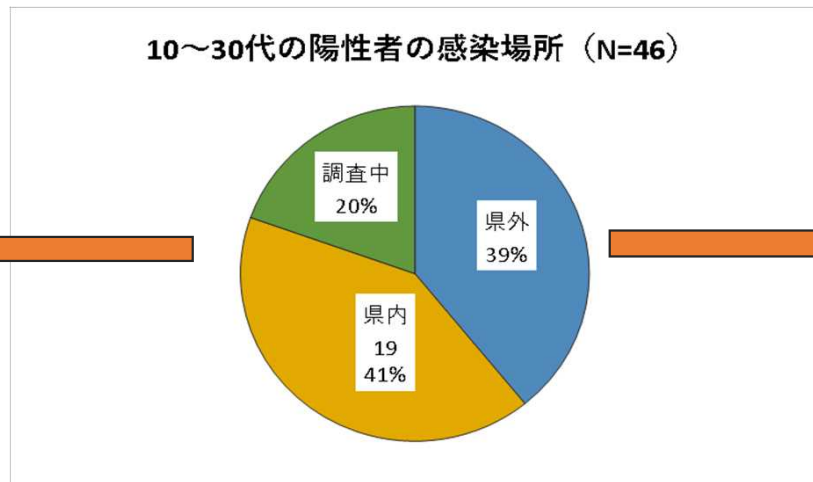
- ・約2割は、家族・職場・学校といった感染経路が把握されている。
- ・約4割 (17件) が飲食をともなう機会を持っている。
- ・県外の陽性者約6割、県内の陽性者約4割において飲食をともなう機会を持っていることがわかった。

- ▶陽性者の割合は、10~30代の若い年代が7割以上占めている。
- ▶感染経路の4割以上が接待やお酒を伴う店など飲食店の利用者であった。接待や飲酒をともなう長時間の飲食の機会は、感染リスクを高めている。
- ▶陽性者の5割以上は、県外での感染となっている。



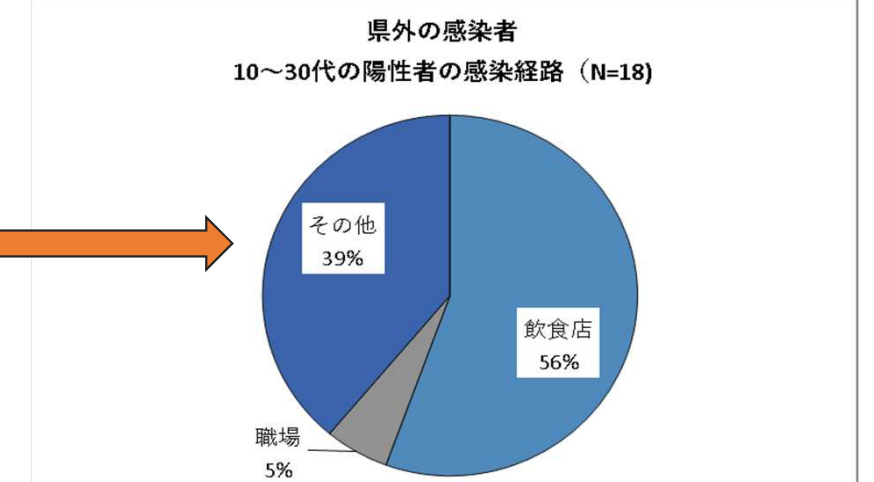
10~30代の県内感染者

飲食店	家族	職場	学校	その他	調査中	計
7	4	3	1	3	1	19



10~30代の感染場所別内訳

県外	県内	調査中	計
18	19	9	46



10~30代の県外感染者

飲食店	家族	職場	学校	その他	調査中	計
10	0	1	0	7	0	18