

## 収蔵資料展「頌栄短大植物標本コレクション

### ～ そんなに集めてどうするの？～ 」の開催について

#### 1 主旨

頌栄短大植物標本コレクションは、植物さく葉標本25万点からなる一大コレクションです。なぜそんなに大量の標本が必要なのかと思われる方もいらっしゃるかもしれませんが、標本を長年蓄積することでわかること、見えてくることがあります。今回の企画展では世界に1点しかない貴重な標本や日本から絶滅した植物標本等、コレクション中で特に貴重な標本を展示する他、標本を沢山集めて何が明らかになるのか、わかりやすく展示します。

#### 2 展示概要

(1) 期間：令和2年8月1日（土）～ 9月13日（日）

(2) 場所：兵庫県立人と自然の博物館 4Fひとくサロン

(3) 展示される注目すべき標本の一部

- ・日本で絶滅したタカノホシクサ
- ・夏休みの自由研究が新種発見につながった  
ホソバ（シジミ）ヘラオモダカ
- ・100年前に神戸市で採集されたオキナグサ
- ・世界で1点、コウベタヌキノシヨクダイ
- ・全国各地から採集されたブナ標本の葉形に見る地理的変異
- ・日本で最も早く採集された帰化植物（アメリカタカサブロウ）
- ・希少種サイコクイボタノキの標本と近縁の普通種イボタノキ



オキナグサの標本

他、植物標本約90点

#### 3 関連セミナー

タイトル	種別	開催日	申込
頌栄植物標本コレクション：どうしてそんなに集めたの？	一般	7/12（日）	要
光合成をやめた植物「従属栄養植物」の新種発見と生態解明	一般	7/23（木）	要
標本のミカタ「頌栄植物標本コレクション」	オープン	8/9（日）	不要
頌栄植物標本コレクション見学ツアー	オープン	9/5（土）	不要

※セミナーの申し込みは生涯学習課(079-559-2002)まで

4 記者プレビュー 令和2年7月30日（木） 14:00～（於：県立人と自然の博物館）

5 担当 兵庫県立人と自然の博物館 自然・環境評価研究部 主任研究員 高野温子

6 問い合わせ先 兵庫県立人と自然の博物館 生涯学習課  
〒669-1546 三田市弥生が丘6丁目  
電話：079-559-2002 FAX：079-559-2007



収蔵資料展

# 頌栄短大 植物標本コレクション

Herbarium of  
Shoei Junior College, Kobe

そんなに集めてどうするの？

2020 8.1 sat. — 9.13 sun.

人と自然の博物館 4階ひとはくサロン

休館日 9月1日(火)、9月7日(月)  
 開館時間 10:00～17:00(入館は16:30まで)  
 入館料 大人200円、大学生150円、70歳以上100円(高校生以下無料)  
 主催 兵庫県立人と自然の博物館 三田市弥生が丘6丁目  
 TEL.079-559-2001 <https://www.hitohaku.jp>

\*新型コロナウイルス感染拡大防止のため、開催期間や内容・関連講座等が変更になる場合があります。詳しくは当館HPでご確認ください。





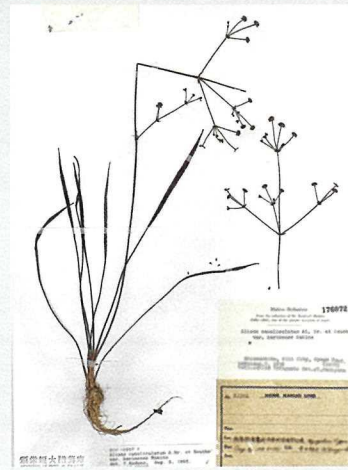
# 頌栄短大 Herbarium of Shoei Junior College, Kobe 植物標本コレクション

———そんなに集めてどうするの？

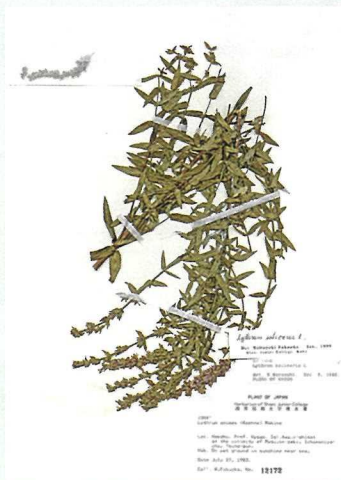
頌栄短大植物標本コレクションは、植物さく葉標本25万点からなる質・量ともに当館トップクラスのコレクションです。なぜそんなに大量の標本が必要なのかと思われるかもしれませんが、標本を長年蓄積することで初めてわかること、見えてくることがあります。本展示では世界に1点しかないコウベタヌキノショクダイ標本等、コレクションの中で特に貴重な標本をお出しする他、標本を沢山集めて何が明らかになるのか、わかりやすく展示します。



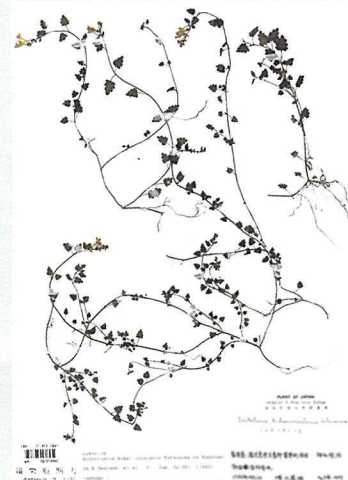
日本から絶滅したタカノホシクサ



ホソバ(シジミ)ヘラオモダカ



エゾミソハギ



ヒメタツナミソウ

## 関連企画

### 講座1 「頌栄植物標本コレクション：どうしてそんなに集めたの？」

25万点の植物標本を集めた経緯と、標本を集めて見えてきたことをお話し頂きます。

令和2年7月12日(日)13:30~15:00 \*受講料500円(高校生以下350円):事前申込制

講師:黒崎史平(頌栄短期大学名誉教授・人と自然の博物館特任研究員)

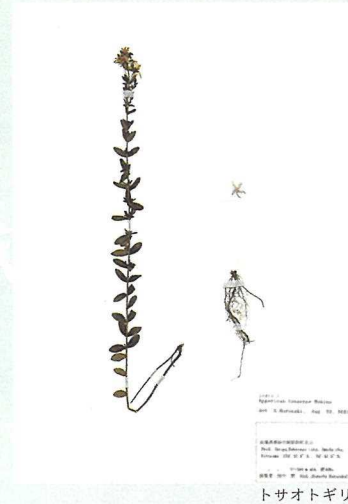
### 講座2 光合成をやめた植物「従属栄養植物」の新種発見と生態解明

—博物館標本が果たす役割を中心に—

頌栄コレクションから新種を発見された末次先生に、新種発見の経緯と博物館標本が果たす役割についてお話し頂きます。

令和2年7月23日(木・祝)13:30~15:00 \*受講料500円(高校生以下350円):事前申込制

講師:末次健司(神戸大学大学院理学研究科 准教授)



トサオトギリ

### イベント1 標本のミカタ 申込不要:無料(要入館料)

#### a. ギャラリートーク

「頌栄植物標本コレクションのみどころ」

展示の解説と、貴重な標本にまつわる裏話をします。

令和2年8月9日(日)11:00~11:30

講師:高野温子(兵庫県立人と自然の博物館)

#### b. フロアスタッフとあそぼう「画はくの日」

植物標本の絵を描こう

令和2年8月9日(日)13:30~14:00

講師:高野温子・フロアスタッフ

### イベント2 バックヤードツアー

申込不要:無料(要入館料)

「頌栄植物標本コレクション見学ツアー」

令和2年9月5日(土)13:30~14:00

講師:高野温子

## Access

### ●車でお越しの方

中国自動車道 神戸三田インターチェンジ  
(六甲北有料道路終点)から10分

博物館の乗用車専用駐車場はありません。  
近隣有料駐車場をご利用ください。

### ●電車でお越しの方

神戸市営 神戸電鉄 神戸電鉄  
地下鉄 三田線 三田 谷上 横山 フラワータウン 徒歩約5分

JR宝塚線 神戸電鉄 公園都市線  
大阪 三田 フラワータウン 徒歩約5分

### ●バスでお越しの方

神姫バス神戸三宮バスターミナル  
三田方面行き特急バス  
三ノ宮 フラワータウンセンター 徒歩約5分

●フラワータウンセンターバス停に停車する便にご乗車ください。  
神姫バス三田営業所 079-565-5711



\*イオン三田店の上階  
3F~6F駐車場が4時間  
まで無料になる割引手  
続きを受けることができ  
ます。詳しくは博物館へ。

## 兵庫県立人と自然の博物館

〒669-1546 兵庫県三田市弥生が丘6丁目

TEL.079-559-2001

<https://www.hitohaku.jp>

\*新型コロナウイルス感染拡大防止のため、開催期間や内容・開  
演講座等が変更になる場合があります。詳しくは当館HPで  
ご確認ください。

本展示は、一部全国科学系博物館活動等助成を受けて実施しています。  
教育委員会番号 02 教研(2)-00744