

作成年月日	令和3年1月12日
作成部局	災害対策支援本部事務局 企画県民部防災企画局

東日本大震災被災地に係る支援

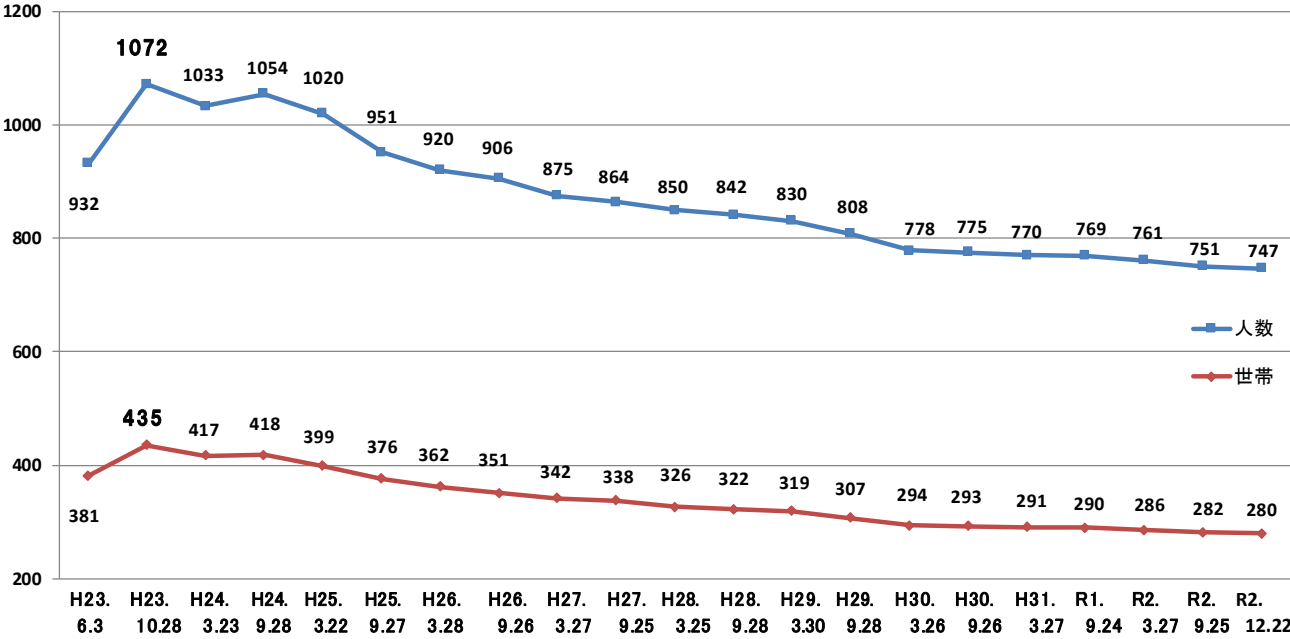
1. 県内避難者の登録状況及び職員等派遣状況（兵庫県・関西広域連合構成団体）
（事務局（復興支援課及び防災企画課）） 資料1

2. 東日本大震災関連 トピックス等
（事務局（復興支援課）） 資料2

県内避難者の登録状況及び職員等派遣状況（兵庫県・関西広域連合構成団体）

1 兵庫県内避難者の登録状況等
280世帯 747人（12月22日現在） （1世帯1人減）

◆兵庫県内避難者の登録状況等の推移



2 職員等派遣状況

(1) 兵庫県分（県・市町職員）

74人（1月1日現在）（1名減）

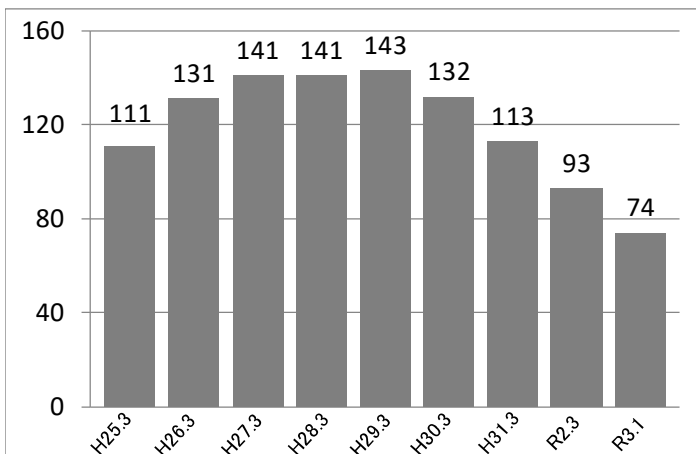
区 分	人 数
県	44
神戸市	1
その他市町	25
県警	4
計	74

(2) 関西広域連合分（構成府県・政令市職員の中長期派遣）

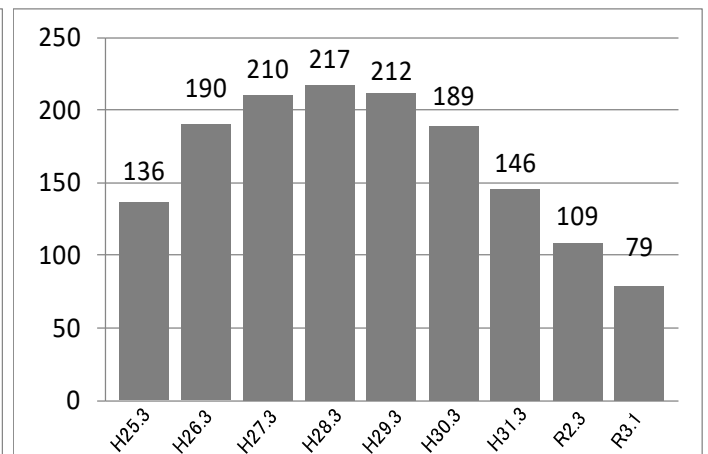
79人（1月1日現在）（1名減）

派 遣 先	人 数
岩手県	5
宮城県	63
福島県	11
計	79

◆兵庫県分の推移



◆関西広域連合分の推移



【問い合わせ先】

兵庫県企画県民部防災企画局復興支援課 TEL 078(362)4336

関西広域連合広域防災局広域企画課 TEL 078(362)9818

(兵庫県企画県民部防災企画局防災企画課広域企画室)

東日本大震災関連 トピックス等

○ 民設民営の震災伝承交流施設整備が実現へ / 宮城県石巻市

石巻市に本拠を置く公益社団法人 3.11 みらいサポートが計画している、震災伝承交流施設「March 11 Education & Exhibition Theater（略称：MEET）^{ミート}門脇^{かどのわき}」の整備が実現する見通しとなった。整備費用は総額で9,000万円と見込んでおり、不足額の一部をクラウドファンディングで賄うこととしていたが、このたび、目標金額の550万円を達成し、震災から10年を迎える令和3年3月の開館に向けて整備を進めていくことになった。

「MEET^{かどのわき}門脇」は、津波避難の教訓を上映する「シアター」や、震災当時に学生だった人々の体験を基にした漫画と映像で、子ども達が当事者目線で自主的に学べる「子ども防災学習スペース」などを備えた木造2階建ての施設となる。

「MEET^{かどのわき}門脇」の周辺には、石巻南浜津波復興祈念公園（令和3年3月開園予定）、震災遺構門脇小学校（令和3年度中整備予定）があり、震災の伝承活動にかかる相互の連携効果が期待されている。

○ 移住定住の促進に災害公営住宅を活用 / 宮城県気仙沼市

気仙沼市は、少子高齢化・人口減少対策として、都市部からの移住定住の促進を図るため、空いている災害公営住宅の一部を移住定住促進住宅として募集すると発表した。

今回、募集を行うのは、^{みなみまち}南町二丁目住宅、^{まきさわ}牧沢住宅、^{からくわおおさわ}唐桑大沢住宅、^{しゅくうら}宿浦住宅、^{しびたち}鮎立住宅の5団地13戸で、集合住宅、長屋、戸建てタイプがある。



【市営南町二丁目住宅】

この制度は、移住初期における住宅確保のハードルを下げるため、空いている災害公営住宅を低廉な家賃で貸し出すものであり、利用者は入居期間（原則1年間）内に市内に定住先を確保する必要がある。