

1 県内の患者の状況

本日の新規陽性者数 25人 (対前週比 -14人)

(1) 検査陽性者の状況 (令和3年10月19日 24時現在)

(単位:人)

陽性者数 (累積)	入院			宿泊療養	入院・宿泊療養調整等		自宅療養	その他医療機関・福祉施設等	死亡	退院
	中等症以下	重症	入院調整							
78,193	94	86	8	66	27	15	94	0	1,394	76,518
+29	△ 12	△ 11	△ 1	△ 3	+11	+6	△ 9	±0	+2	+40

※下段は前日比

※本日公表の取下げ1件 (10/18 (1名)) は累積の陽性者数に反映済み

[検査内訳]

(単位:件) (単位:人)

区分	PCR検査	抗原検査	合計	陽性者数
地方衛生研究所等	156,991		156,991	16,483
	+91		+91	+5
民間検査機関等 (医療機関等)	446,104	162,223	608,327	61,710
	+866	+185	+1051	+24
合計	603,095	162,223	765,318	78,193
	+957	+185	+1142	+29

※医療機関等からの報告により集計

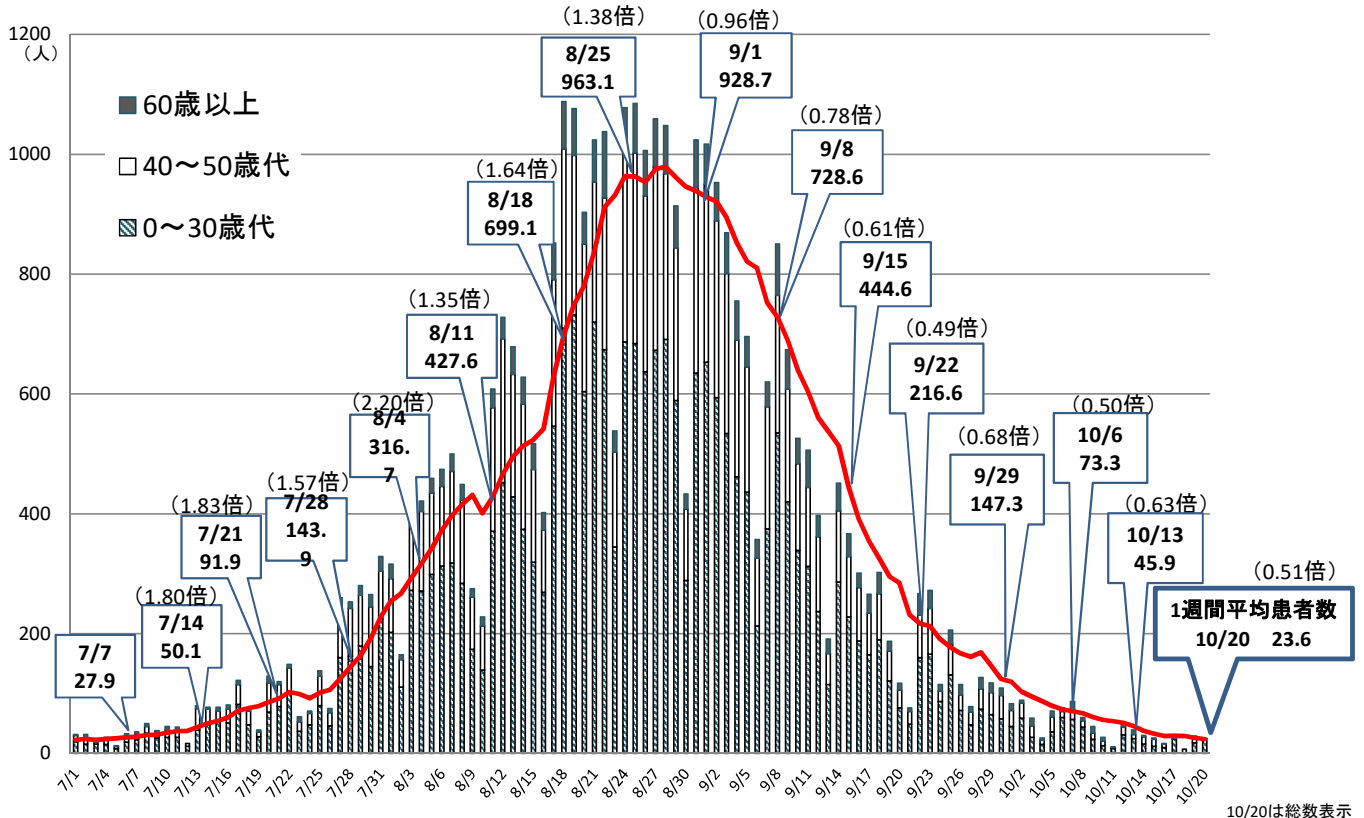
※下段は前日比

[入院内訳]

区分	確保病床等	患者数	差引	使用率
入院	1,357	94	1,263	6.9%
うち重症対応	142	8	134	5.6%
宿泊	2,011	66	1,945	3.2%
合計	3,368	160	3,208	4.7%

(2) 令和3年7月1日から10月20日までの患者数 (37,301人)

①直近の患者推移 (7月1日~10月20日)



10/20は総数表示

(3) 患者の属性等(7/1~10/19)

① 男女別患者数

区分	7/1~10/19		10/13~10/19	
	患者数	(%)	患者数	(%)
男性	19,849	53.2	104	58.1
女性	17,427	46.8	75	41.9
合計	37,276	100	179	100

② 年齢別患者数

区分	7/1~10/19		10/13~10/19	
	患者数	(%)	患者数	(%)
10代未満	3,220	8.6	12	6.7
10代	5,660	15.2	23	12.8
20代	8,851	23.7	45	25.1
30代	5,922	15.9	32	17.9
小計	23,653	63.5	112	62.6
40代	6,205	16.6	26	14.5
50代	4,522	12.1	21	11.7
小計	10,727	28.8	47	26.3
60代	1,493	4.0	8	4.5
70代	839	2.3	8	4.5
80代	442	1.2	2	1.1
90代以上	122	0.3	2	1.1
小計	2,896	7.8	20	11.2
合計	37,276	100	179	100

③ 管轄保健所別患者数

区分	7/1~10/19		10/13~10/19		10万対
	患者数	(%)	患者数	(%)	
県所管					
芦屋	807	2.2	5	2.8	5.2
宝塚	1,933	5.2	15	8.4	4.4
伊丹	2,223	6.0	6	3.4	1.5
加古川	2,526	6.8	7	3.9	1.6
加東	1,040	2.8	3	1.7	1.1
中播磨	178	0.5	0	0.0	0.0
龍野	680	1.8	2	1.1	1.2
赤穂	257	0.7	1	0.6	1.1
豊岡	252	0.7	7	3.9	6.5
朝来	53	0.1	0	0.0	0.0
丹波	271	0.7	1	0.6	0.9
洲本	374	1.0	1	0.6	0.7
小計	10,594	28.4	48	26.8	—
神戸市	11,773	31.6	74	41.3	4.8
姫路市	3,568	9.6	20	11.2	3.7
尼崎市	5,025	13.5	24	13.4	5.3
西宮市	4,404	11.8	6	3.4	1.2
明石市	1,912	5.1	7	3.9	2.3
小計	26,682	71.6	131	73.2	—
合計	37,276	100	179	100	3.2

④ 感染経路別患者数

(※ 飲食店は、接待やお酒を伴う店、カラオケ店等を含む。)

発生地	感染推定場所	7/1~10/19		10/13~10/19	
		患者数	(%)	患者数	(%)
県内	飲食店	303	1.7	2	2.3
	家庭	11,631	65.2	56	64.4
	職場・施設・学校等	2,188	12.3	20	23.0
	友人との会合、談話等	1,497	8.4	4	4.6
	クラスター	1,613	9.0	5	5.7
	医療機関	(109)	(0.6)	(0)	(0.0)
	高齢者福祉施設等	(322)	(1.8)	(0)	(0.0)
	学校・園	(614)	(3.4)	(5)	(5.7)
	飲食店	(34)	(0.2)	(0)	(0.0)
	職場	(431)	(2.4)	(0)	(0.0)
	その他	(103)	(0.6)	(0)	(0.0)
	その他	389	2.2	0	0.0
	小計	17,621	98.8	87	100.0
県外	飲食店	17	0.1	0	0.0
	職場・施設・学校等	134	0.8	0	0.0
	友人との会合、談話等	37	0.2	0	0.0
	その他	34	0.2	0	0.0
小計	222	1.2	0	0.0	
合計		17,843	100.0	87	100.0
調査中		387		92	
不明		19,046			
総計		37,276		179	