

1 県内の患者の状況

本日の新規陽性者数 18人 (対前週比 -7人)

(1) 検査陽性者の状況 (令和3年10月26日 24時現在)

(単位:人)

陽性者数 (累積)	入院			宿泊療養	入院・宿泊療養調整等		自宅療養	その他医療機関・福祉施設等	死亡	退院
	中等症以下	重症	入院調整							
78,367	91	84	7	36	38	18	56	18	1,395	76,733
+35	△ 2	△ 1	△ 1	△ 4	+15	+3	△ 7	±0	±0	+33

※下段は前日比

[検査内訳] (単位:件) (単位:人)

区分	PCR検査	抗原検査	合計	陽性者数
地方衛生研究所等	157,446		157,446	16,520
	+80		+80	+4
民間検査機関等 (医療機関等)	452,715	165,216	617,931	61,847
	+914	+255	+1169	+31
合計	610,161	165,216	775,377	78,367
	+994	+255	+1249	+35

※医療機関等からの報告により集計

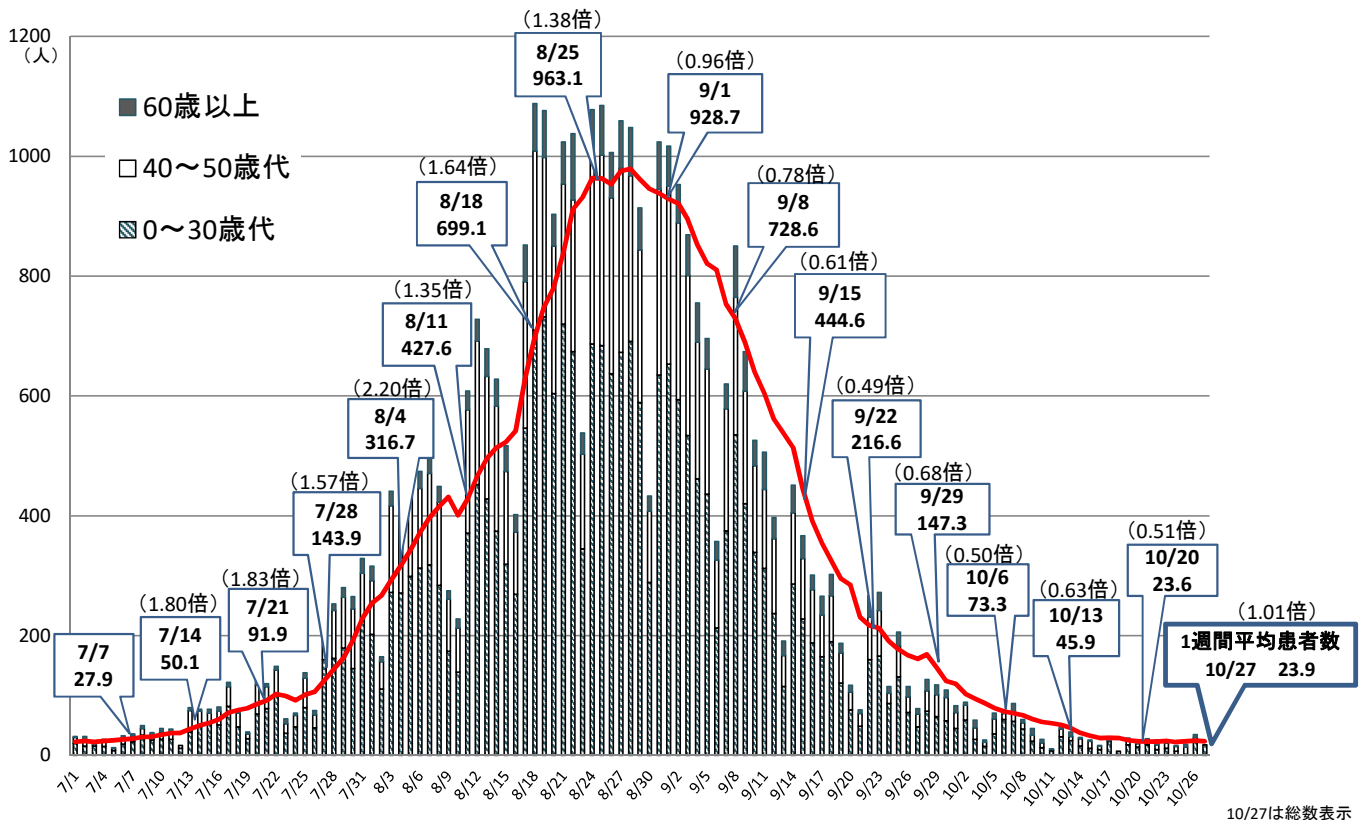
※下段は前日比

[入院内訳]

区分	確保病床等	患者数	差引	使用率
入院	1,357	91	1,266	6.7%
	うち重症対応	142	7	4.9%
宿泊	2,011	36	1,975	1.7%
合計	3,368	127	3,241	3.7%

(2) 令和3年7月1日から10月27日までの患者数 (37,468人)

①直近の患者推移(7月1日~10月27日)



10/27は総数表示

(3) 患者の属性等(7/1～10/26)

① 男女別患者数

区分	7/1～10/26		10/20～10/26	
	患者数	(%)	患者数	(%)
男性	19,967	53.3	118	67.8
女性	17,483	46.7	56	32.2
合計	37,450	100	174	100

② 年齢別患者数

区分	7/1～10/26		10/20～10/26	
	患者数	(%)	患者数	(%)
10代未満	3,227	8.6	7	4.0
10代	5,684	15.2	24	13.8
20代	8,885	23.7	34	19.5
30代	5,942	15.9	20	11.5
小計	23,738	63.4	85	48.9
40代	6,231	16.6	26	14.9
50代	4,552	12.2	30	17.2
小計	10,783	28.8	56	32.2
60代	1,508	4.0	15	8.6
70代	853	2.3	14	8.0
80代	445	1.2	3	1.7
90代以上	123	0.3	1	0.6
小計	2,929	7.8	33	19.0
合計	37,450	100	174	100

③ 管轄保健所別患者数

区分	7/1～10/26		10/20～10/26		10万対
	患者数	(%)	患者数	(%)	
県所管					
芦屋	812	2.2	5	2.9	5.2
宝塚	1,946	5.2	13	7.5	3.8
伊丹	2,232	6.0	9	5.2	2.3
加古川	2,532	6.8	6	3.4	1.4
加東	1,057	2.8	17	9.8	6.4
中播磨	178	0.5	0	0.0	0.0
龍野	680	1.8	0	0.0	0.0
赤穂	257	0.7	0	0.0	0.0
豊岡	252	0.7	0	0.0	0.0
朝来	53	0.1	0	0.0	0.0
丹波	272	0.7	1	0.6	0.9
洲本	374	1.0	0	0.0	0.0
小計	10,645	28.4	51	29.3	—
神戸市	11,867	31.7	94	54.0	6.1
姫路市	3,577	9.6	9	5.2	1.7
尼崎市	5,031	13.4	6	3.4	1.3
西宮市	4,411	11.8	7	4.0	1.4
明石市	1,919	5.1	7	4.0	2.3
小計	26,805	71.6	123	70.7	—
合計	37,450	100	174	100	3.1

④ 感染経路別患者数

(※ 飲食店は、接待やお酒を伴う店、カラオケ店等を含む。)

発生地	感染推定場所	7/1～10/26		10/20～10/26	
		患者数	(%)	患者数	(%)
県内	飲食店	303	1.7	0	0.0
	家庭	11,669	65.0	40	40.0
	職場・施設・学校等	2,187	12.2	7	7.0
	友人との会合、談話等	1,501	8.4	4	4.0
	クラスター	1,676	9.3	48	48.0
	医療機関	(123)	(0.7)	(14)	(14.0)
	高齢者福祉施設等	(353)	(2.0)	(27)	(27.0)
	学校・園	(624)	(3.5)	(7)	(7.0)
	飲食店	(34)	(0.2)	(0)	(0.0)
	職場	(439)	(2.4)	(0)	(0.0)
	その他	(103)	(0.6)	(0)	(0.0)
	その他	389	2.2	0	0.0
小計	17,725	98.8	99	99.0	
県外	飲食店	17	0.1	0	0.0
	職場・施設・学校等	134	0.7	0	0.0
	友人との会合、談話等	38	0.2	1	1.0
	その他	34	0.2	0	0.0
小計	223	1.2	1	1.0	
合計		17,948	100.0	100	100.0
調査中		166		74	
不明		19,336			
総計		37,450		174	