

1 県内の患者の状況

(1) 感染者の状況(令和4年3月16日 24時現在)

(単位：人)

感染者数(累積)	入院			宿泊療養	入院・宿泊療養調整等		自宅療養	その他医療機関・福祉施設等	死亡	退院
	中等症以下	重症	入院調整							
307,069(10,565)	716	694	22	424	1,544	7	18,520	352	2,018	283,495
+2,984(204)	△ 17	△ 14	△ 3	±0	+492	±0	△ 1426	△ 28	+3	+3,959

※下段は前日比

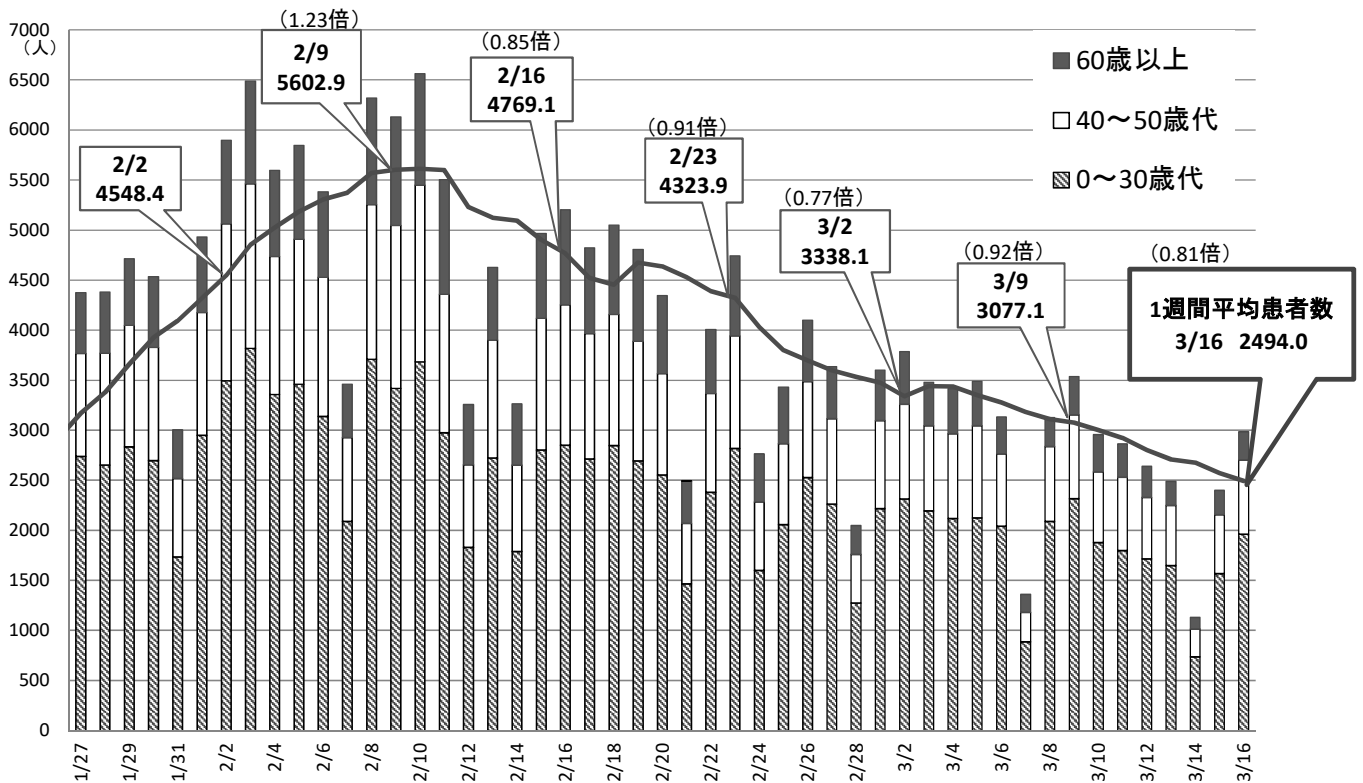
※ () 内は疑似症患者を再掲

※本日公表の取下げ 2件 (2/9(1名)、3/16(1名))は累積の感染者数に反映済み

[入院内訳]

区分	確保病床等	患者数	差引	使用率
入院	1,529	716	813	46.8%
うち重症対応	142	22	120	15.4%
宿泊	2,411	424	1,987	17.5%
合計	3,940	1,140	2,800	28.9%

(2) まん延防止等重点措置以降の患者推移(1月27日～3月16日) ※疑似症患者含む



(3) 患者の属性等(12/20~3/16)

① 男女別患者数

区分	12/20~3/16		3/10~3/16	
	患者数	(%)	患者数	(%)
男性	111,649	48.9	8,387	48.0
女性	116,649	51.1	9,071	52.0
合計	228,298	100	17,458	100

② 年齢別患者数

区分	12/20~3/16		3/10~3/16	
	患者数	(%)	患者数	(%)
10代未満	35,566	15.6	3,466	19.9
10代	37,025	16.2	2,991	17.1
20代	32,525	14.2	2,113	12.1
30代	33,255	14.6	2,732	15.6
小計	138,371	60.6	11,302	64.7
40代	34,137	15.0	2,693	15.4
50代	22,307	9.8	1,573	9.0
小計	56,444	24.7	4,266	24.4
60代	13,051	5.7	771	4.4
70代	9,805	4.3	497	2.8
80代	7,253	3.2	428	2.5
90代以上	3,374	1.5	194	1.1
小計	33,483	14.7	1,890	10.8
合計	228,298	100	17,458	100

③ 管轄保健所別患者数

区分	12/20~3/16		3/10~3/16		10万対
	患者数	(%)	患者数	(%)	
県所管					
芦屋	4,241	1.9	360	2.1	383.9
宝塚	13,879	6.1	1,094	6.3	328.2
伊丹	16,016	7.0	1,254	7.2	331.1
加古川	14,498	6.4	1,101	6.3	268.2
加東	8,091	3.5	711	4.1	272.6
中播磨	1,021	0.4	106	0.6	261.0
龍野	4,413	1.9	253	1.4	161.6
赤穂	2,017	0.9	118	0.7	135.9
豊岡	2,182	1.0	158	0.9	150.2
朝来	929	0.4	89	0.5	177.6
丹波	2,017	0.9	243	1.4	243.6
洲本	3,438	1.5	363	2.1	287.9
小計	72,742	31.9	5,850	33.5	—
神戸市	71,466	31.3	5,684	32.6	374.6
姫路市	20,520	9.0	1,387	7.9	262.9
尼崎市	28,218	12.4	2,012	11.5	439.6
西宮市	23,743	10.4	1,679	9.6	346.3
明石市	11,609	5.1	846	4.8	278.4
小計	155,556	68.1	11,608	66.5	—
合計	228,298	100	17,458	100	319.4

④ 感染経路別患者数

(※ 飲食店は、接待やお酒を伴う店、カラオケ店等を含む。)

発生地	感染推定場所	12/20~3/16		3/10~3/16	
		患者数	(%)	患者数	(%)
県内	飲食店	209	0.3	7	0.1
	家庭	40,244	58.1	3,750	66.0
	職場・施設・学校等	15,283	22.1	1,451	25.5
	友人との会合、談話等	2,409	3.5	145	2.6
	クラスター	9,992	14.4	268	4.7
	医療機関	(1530)	(2.2)	(136)	(2.4)
	高齢者福祉施設等	(3838)	(5.5)	(110)	(1.9)
	学校・園	(4301)	(6.2)	(10)	(0.2)
	飲食店	(0)	(0.0)	(0)	(0.0)
	職場	(201)	(0.3)	(0)	(0.0)
	その他	(122)	(0.2)	(12)	(0.2)
	その他	1,027	1.5	65	1.1
	小計	69,164	99.8	5,686	100.0
県外	飲食店	7	0.0	0	0.0
	職場・施設・学校等	45	0.1	0	0.0
	友人との会合、談話等	27	0.0	0	0.0
	その他	38	0.1	0	0.0
小計	117	0.2	0	0.0	
合計	69,281	100.0	5,686	100.0	
調査中		31,870		11,772	
不明		127,147			
総計		228,298		17,458	

2 3月以降に継続又は新規発生したクラスターの状況(3月15日現在)

【福祉施設】

		件数	感染者数
神戸	介護関係施設	13	236
	介護関係事業所	1	10
	福祉施設	3	51
尼崎	介護サービス事業所	4	54
	高齢者施設	8	146
	障害サービス事業所	2	12
西宮	高齢者施設	2	18
	障害者施設	3	78
明石	高齢者施設	2	78
	障害者通所施設	1	21
	障害福祉サービス事業所	1	8
	福祉事業所	1	7
加古川	入所系施設	2	49
加東	介護老人福祉施設	1	151
洲本	高齢者入所施設	3	271
計		47	1,190

【学校等】

		件数	感染者数
神戸	保育施設	24	262
	小学校	2	120
	特別支援学校	1	35
尼崎	保育施設	3	19
明石	就学前施設	14	126
丹波	小学校	1	21
計		45	583

【医療機関】

	件数	感染者数
神戸	2	250
明石	5	175
加東	3	127
丹波	2	76
洲本	2	95
計	14	723

【事業所】

	件数	感染者数
明石	1	6
赤穂	1	9
計	2	15

【その他】

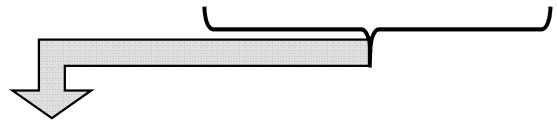
	件数	感染者数
明石	1	84
計	1	84

【合計】

区分	件数	感染者数
福祉施設	47	1,190
学校等	45	583
医療機関	14	723
事業所	2	15
その他	1	84
合計	109	2,595

【参考1】令和3年3月以降に発生したクラスターの発生件数及び感染者数

	第4波(3月～6月)		第5波(7月～12月19日)		第6波(12月20日～)	
	件数	感染者数	件数	感染者数	件数	感染者数
福祉施設	78	1404	29	417	258	4939
医療機関	26	480	10	142	56	1839
学校等	44	475	75	746	363	5025
事業所	25	325	56	569	19	226
飲食店等	6	78	4	25	0	0
その他	7	161	8	116	6	153
合計	186	2923	182	2015	702	12182



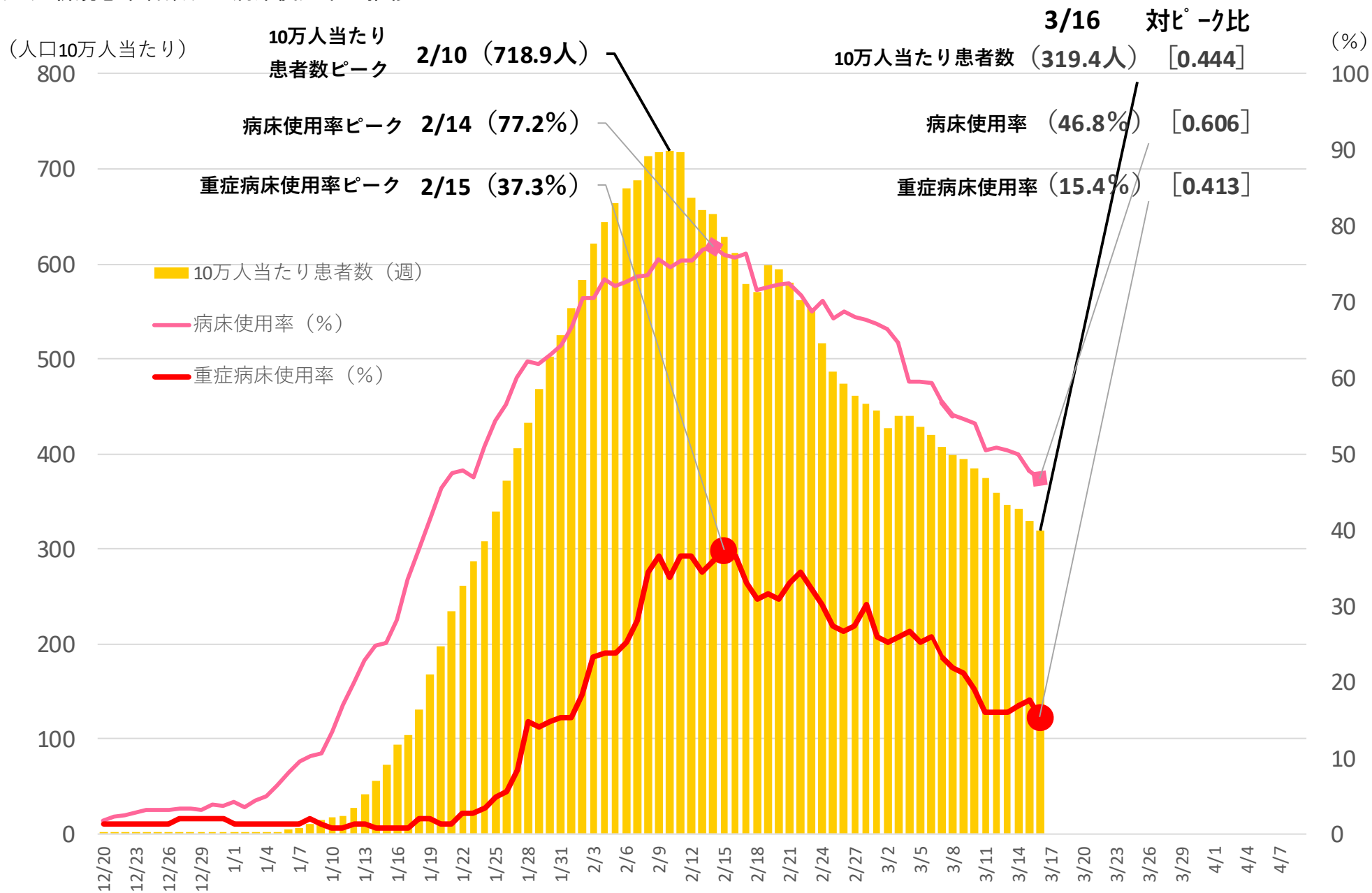
【参考2】第6波以降に発生したクラスターの月別発生件数及び感染者数

	1月		2月		3月	
	件数	感染者数	件数	感染者数	件数	感染者数
福祉施設	97	2081	144	2596	17	262
医療機関	26	982	27	727	3	130
学校等	261	3903	86	999	16	123
事業所	13	173	5	47	1	6
飲食店等	0	0	0	0	0	0
その他	5	69	1	84	0	0
合計	402	7208	263	4453	37	521

※12月20日～12月31日に発生したクラスターは0件

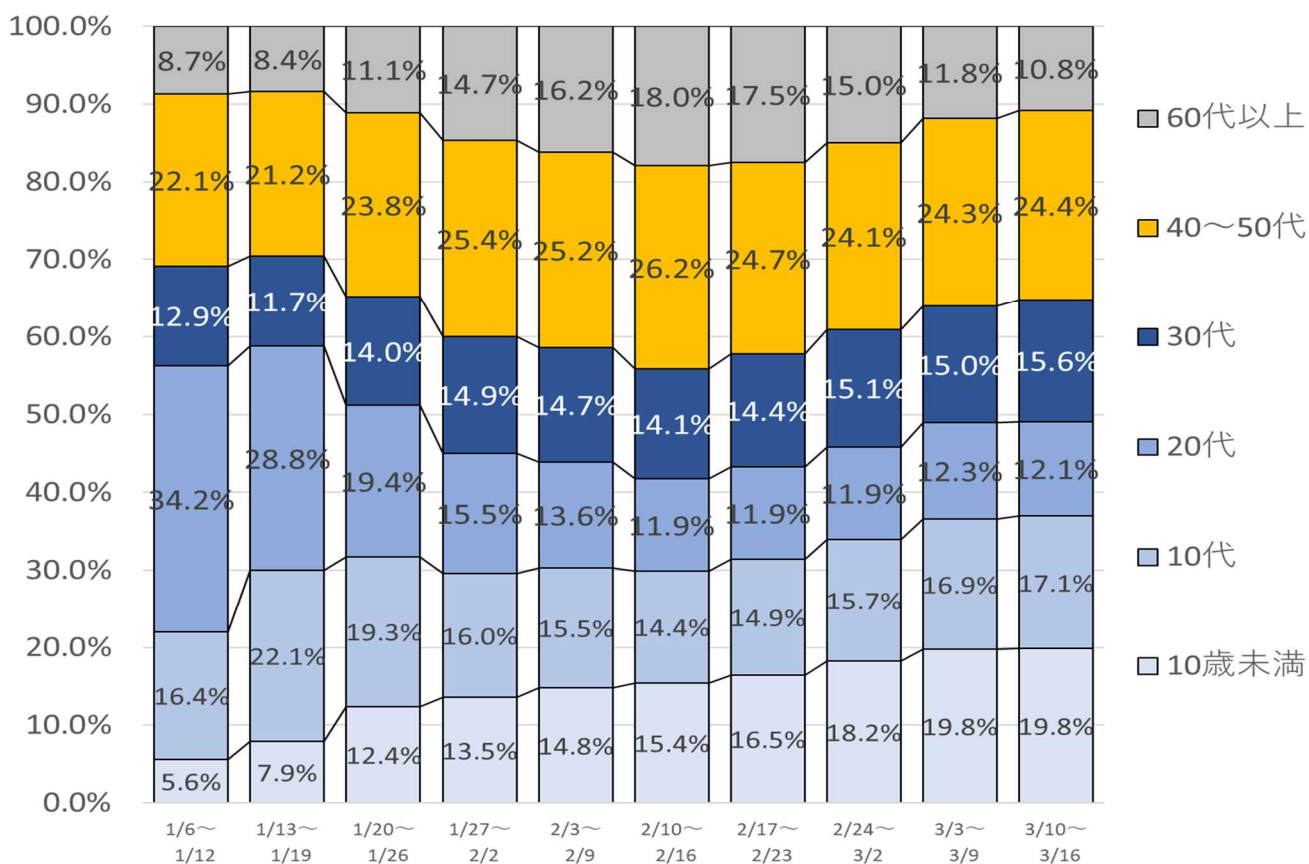
3 第6波の状況 (12/20～)

(1) 新規感染者数及び病床使用率の推移



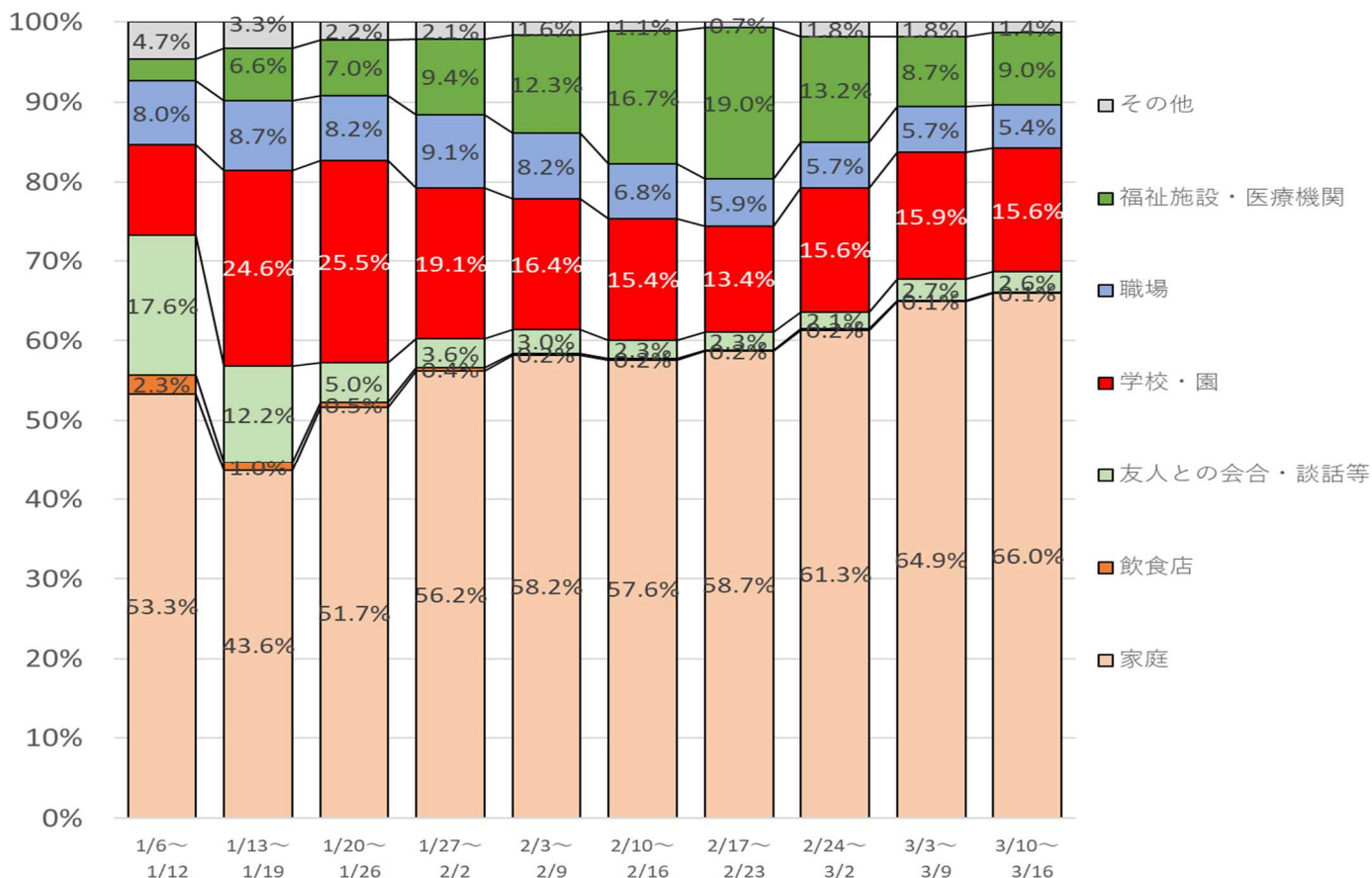
(2) 週別の年代区分、感染経路

① 年代区分



60代以上の割合がやや減少、10歳未満の割合がやや増加

② 感染経路別



「家庭」が最も多く、やや増加

(参考)

陽性患者数・人口10万人あたり人数

区分	直近1週間患者数 (3/10～3/16)	人口10万人あたり人数 (人)	前週比
全国	364,459	288.9	0.89
兵庫県	17,458	⑦ 319.4	0.81

【まん延防止等重点措置区域の陽性患者数・人口10万人あたり人数】

① 3月21日までの都道府県

区分	直近1週間患者数 (3/10～3/16)	人口10万人あたり人数 (人)	前週比
北海道	10,982	210.1	0.91
青森県	3,482	281.2	1.07
茨城県	9,933	346.4	1.03
栃木県	3,667	189.7	0.97
群馬県	4,338	223.7	1.06
埼玉県	26,480	360.5	0.97
東京都	58,732	① 418.0	0.86
千葉県	21,587	343.5	0.93
神奈川県	37,821	② 409.4	0.91
石川県	2,616	230.8	0.97
岐阜県	3,503	177.0	0.90
静岡県	8,015	220.6	0.91
愛知県	20,815	275.9	0.75
京都府	7,490	290.5	0.87
大阪府	34,943	③ 395.3	0.81
香川県	2,877	302.8	1.08
熊本県	4,231	243.4	0.95

② 3月6日で解除された県

福島県	2,733	149.0	1.04
新潟県	3,010	136.7	1.26
長野県	2,802	136.8	1.16
三重県	3,350	189.2	0.89
和歌山県	1,310	141.9	0.85
岡山県	3,358	177.8	0.91
広島県	4,984	178.0	1.09
高知県	1,291	186.5	0.96
福岡県	16,282	317.0	0.90
佐賀県	2,070	255.2	0.87
長崎県	1,921	146.4	0.84
宮崎県	1,622	151.5	1.06
鹿児島県	2,332	146.8	0.88