

# 1 県内の患者の状況

## (1) 感染者の状況(令和4年7月14日 24時現在)

(単位：人)

感染者数(累積)	入院		宿泊療養	入院・宿泊療養調整等		自宅療養	その他医療機関・福祉施設等	死亡	退院
	中等症以下	重症		入院調整					
473,305(19,989)	578	573	674	2,929	8	16,342	189	2,258	450,335
+4,638(197)	+50	+50	+53	+807	+4	+1748	+17	+2	1961

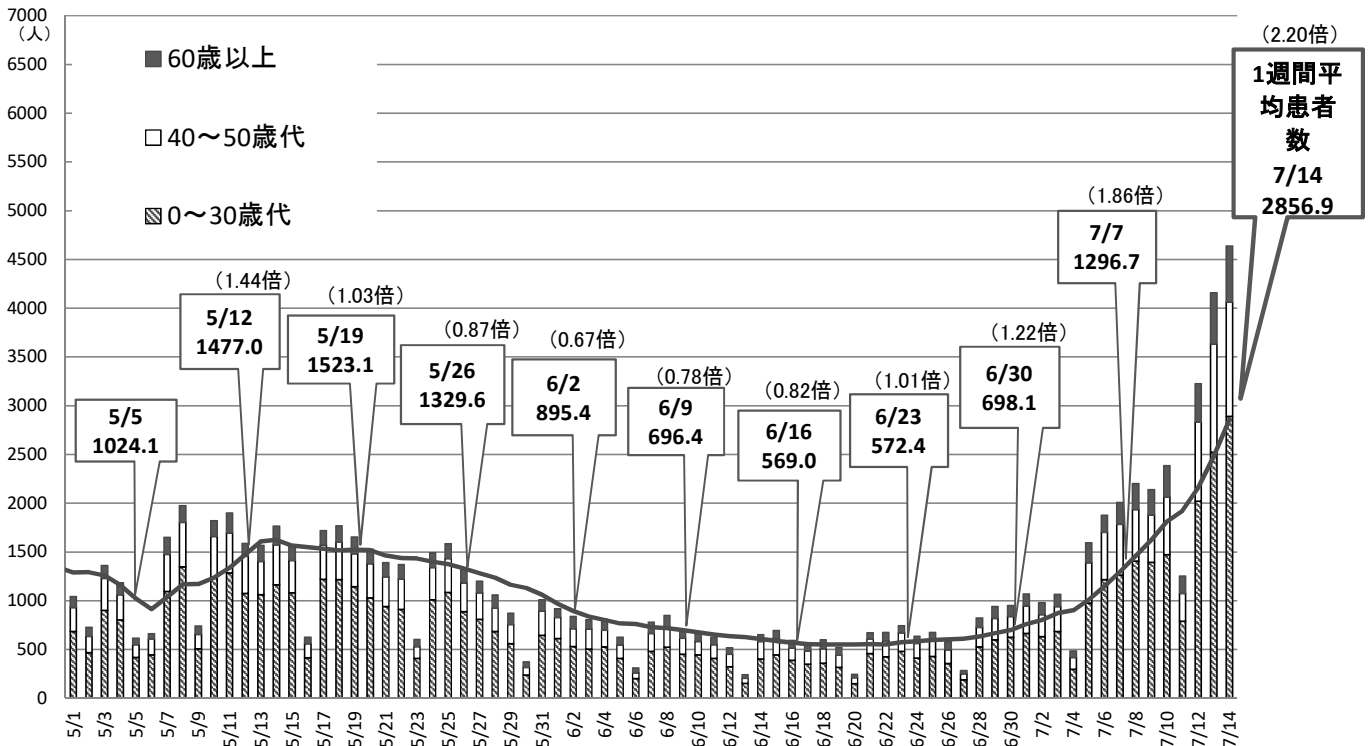
※下段は前日比

※()内は疑似症患者を再掲

### [入院内訳]

区分	確保病床等	患者数	差引	使用率
入院	1,529	578	951	37.8%
うち重症対応	142	5	137	3.5%
宿泊	2,411	674	1,737	27.9%
合計	3,940	1,252	2,688	31.7%

## (2) 直近の患者推移(令和4年5月1日～7月14日) ※疑似症患者含む



(3)患者の属性等(12/20～7/14)

① 男女別患者数

区分	12/20～6/17		6/18～7/14		7/8～7/14	
	患者数	(%)	患者数	(%)	患者数	(%)
男性	173,725	48.6	18,543	49.6	9,824	49.1
女性	183,393	51.4	18,873	50.4	10,174	50.9
合計	357,118	100	37,416	100	19,998	100

② 年齢別患者数

区分	12/20～6/17		6/18～7/14		7/8～7/14	
	患者数	(%)	患者数	(%)	患者数	(%)
10代未満	58,225	16.3	5,697	15.2	2,941	14.7
10代	61,037	17.1	7,007	18.7	3,717	18.6
20代	51,950	14.5	5,493	14.7	3,022	15.1
30代	53,319	14.9	5,364	14.3	2,819	14.1
小計	224,531	62.9	23,561	63.0	12,499	62.5
40代	53,339	14.9	5,558	14.9	2,968	14.8
50代	33,445	9.4	3,717	9.9	2,012	10.1
小計	86,784	24.3	9,275	24.8	4,980	24.9
60代	18,161	5.1	2,076	5.5	1,120	5.6
70代	13,260	3.7	1,395	3.7	780	3.9
80代	9,721	2.7	775	2.1	438	2.2
90代以上	4,661	1.3	334	0.9	181	0.9
小計	45,803	12.8	4,580	12.2	2,519	12.6
合計	357,118	100	37,416	100	19,998	100

③ 管轄保健所別患者数

区分	12/20～6/17		6/18～7/14		7/8～7/14		10万対
	患者数	(%)	患者数	(%)	患者数	(%)	
県所管							
芦屋	6,489	1.8	576	1.5	307	1.5	327.4
宝塚	21,516	6.0	1,982	5.3	960	4.8	288.0
伊丹	25,411	7.1	2,337	6.2	1,162	5.8	306.8
加古川	24,080	6.7	2,101	5.6	1,004	5.0	244.6
加東	12,544	3.5	1,007	2.7	600	3.0	230.1
中播磨	1,591	0.4	202	0.5	121	0.6	297.9
龍野	6,922	1.9	811	2.2	468	2.3	299.0
赤穂	3,194	0.9	463	1.2	191	1.0	220.0
豊岡	4,236	1.2	532	1.4	259	1.3	246.2
朝来	1,888	0.5	135	0.4	76	0.4	151.6
丹波	3,722	1.0	281	0.8	125	0.6	125.3
洲本	5,140	1.4	395	1.1	202	1.0	160.2
小計	116,733	32.7	10,822	28.9	5,475	27.4	—
神戸市	112,220	31.4	12,973	34.7	6,872	34.4	452.9
姫路市	31,558	8.8	3,221	8.6	1,897	9.5	359.6
尼崎市	40,465	11.3	4,376	11.7	2,548	12.7	556.7
西宮市	37,039	10.4	4,081	10.9	2,194	11.0	452.6
明石市	19,103	5.3	1,943	5.2	1,012	5.1	333.0
小計	240,385	67.3	26,594	71.1	14,523	72.6	—
合計	357,118	100	37,416	100	19,998	100	365.9

④ 感染経路別患者数

(※ 飲食店は、接待やお酒を伴う店、カラオケ店等を含む。)

発生地	感染推定場所	12/20～6/17		6/18～7/14		7/8～7/14	
		患者数	(%)	患者数	(%)	患者数	(%)
県内	飲食店	363	0.3	55	0.6	32	0.9
	家庭	62,647	56.3	5,071	58.9	2,322	64.1
	職場・施設・学校等	19,662	17.7	1,826	21.2	925	25.5
	友人との会合、談話等	3,911	3.5	385	4.5	167	4.6
	クラスター	23,131	20.8	1,094	12.7	109	3.0
	医療機関	(2480)	(2.2)	(29)	(0.3)	(8)	(0.2)
	高齢者福祉施設等	(5727)	(5.1)	(269)	(3.1)	(49)	(1.4)
	学校・園	(14539)	(13.1)	(788)	(9.2)	(52)	(1.4)
	飲食店	(0)	(0.0)	(0)	(0.0)	(0)	(0.0)
	職場	(209)	(0.2)	(8)	(0.1)	(0)	(0.0)
	その他	(176)	(0.2)	(0)	(0.0)	(0)	(0.0)
その他	1,389	1.2	153	1.8	60	1.7	
小計	111,103	99.8	8,584	99.7	3,615	99.8	
県外	飲食店	11	0.0	3	0.0	1	0.0
	職場・施設・学校等	144	0.1	18	0.2	7	0.2
	友人との会合、談話等	44	0.0	1	0.0	0	0.0
	その他	42	0.0	0	0.0	0	0.0
小計	241	0.2	22	0.3	8	0.2	
合計	111,344	100.0	8,606	100.0	3,623	100.0	
調査中		0		24,967		16,375	
不明		245,774		3,843			
総計		357,118		37,416		19,998	

## 2 7月以降に継続又は新規発生したクラスターの状況（7月14日現在）

### 【福祉施設】

		件数	感染者数
神戸	介護関係施設	6	81
尼崎	介護保険サービス事業所	2	13
	高齢者施設	5	70
	児童発達支援事業所	1	6
西宮	障害者施設	1	5
明石	高齢者施設	6	62
赤穂	高齢者施設	1	18
計		22	255

### 【医療機関】

	件数	感染者数
神戸	2	10
明石	3	96
加古川	1	9
加東	1	5
計	7	120

### 【事業所】

	件数	感染者数
加古川	1	8
計	1	8

### 【学校等】

		件数	感染者数
神戸	保育施設	5	79
	小学校	24	349
	中学校	3	30
	高等学校	5	101
	特別支援学校	1	5
尼崎	保育施設	1	8
	小学校	1	43
	中学校	1	48
洲本	中学校	2	16
計		43	679

### 【合計】

区分	件数	感染者数
福祉施設	22	255
学校等	43	679
医療機関	7	120
事業所	1	8
合計	73	1,062

### 【参考1】令和3年3月以降に発生したクラスターの発生件数及び感染者数

	第4波（3月～6月）		第5波（7月～12月19日）		第6波（12月20日～）	
	件数	感染者数	件数	感染者数	件数	感染者数
福祉施設	78	1404	29	417	420	7600
医療機関	26	480	10	142	107	3134
学校等	44	475	75	746	929	16391
事業所	25	325	56	569	22	252
飲食店等	6	78	4	25	0	0
その他	7	161	8	116	10	210
合計	186	2923	182	2015	1488	27587



### 【参考2】第6波以降に発生したクラスターの月別発生件数及び感染者数

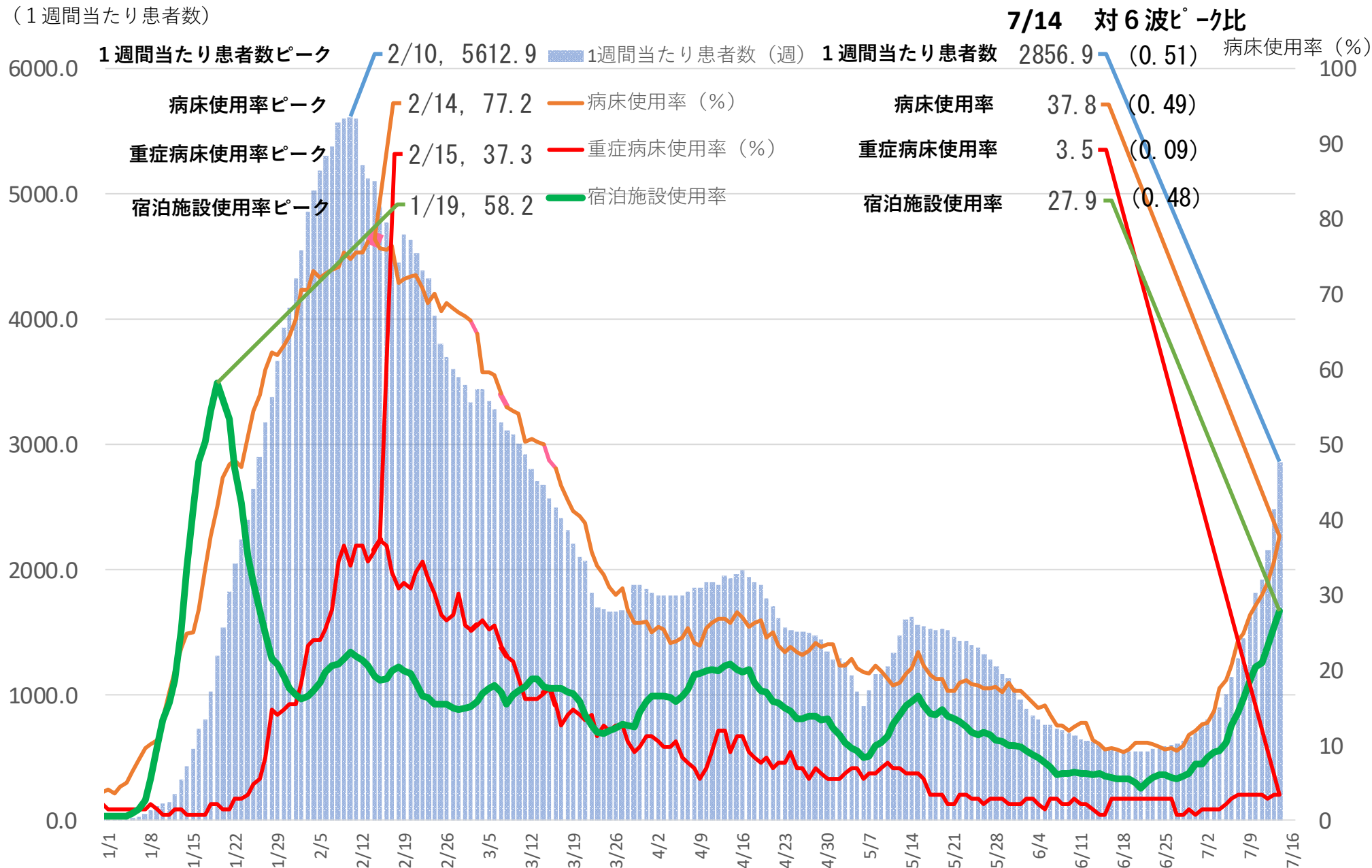
	1月		2月		3月		4月		5月		6月		7月	
	件数	感染者数	件数	感染者数	件数	感染者数	件数	感染者数	件数	感染者数	件数	感染者数	件数	感染者数
福祉施設	97	2156	149	2773	55	931	36	629	42	625	28	335	13	151
医療機関	26	1033	27	901	13	315	21	590	8	136	8	77	4	82
学校等	322	8720	161	2554	101	989	148	1953	117	1170	65	810	15	195
事業所	13	173	5	47	2	18	1	6	0	0	0	0	1	8
飲食店等	0	0	0	0	0	0	0	0	0	0	0	0	0	0
その他	5	69	1	88	3	43	1	10	0	0	0	0	0	0
合計	463	12151	343	6363	174	2296	207	3188	167	1931	101	1222	33	436

※12月20日～12月31日に発生したクラスターは0件

### 3 第6波と第7波の状況

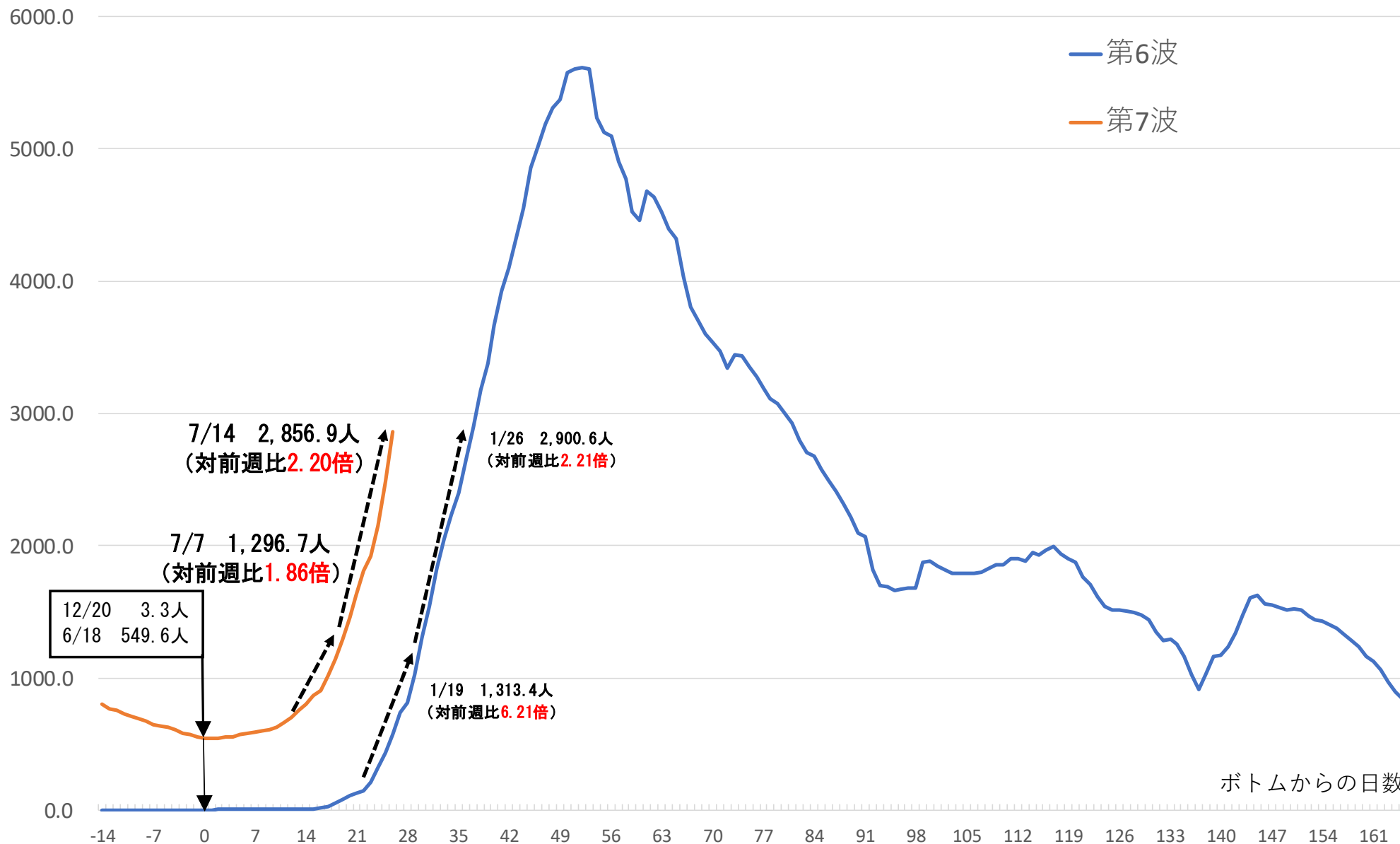
#### (1) 新規感染者と病床使用率の推移

(1週間当たり患者数)

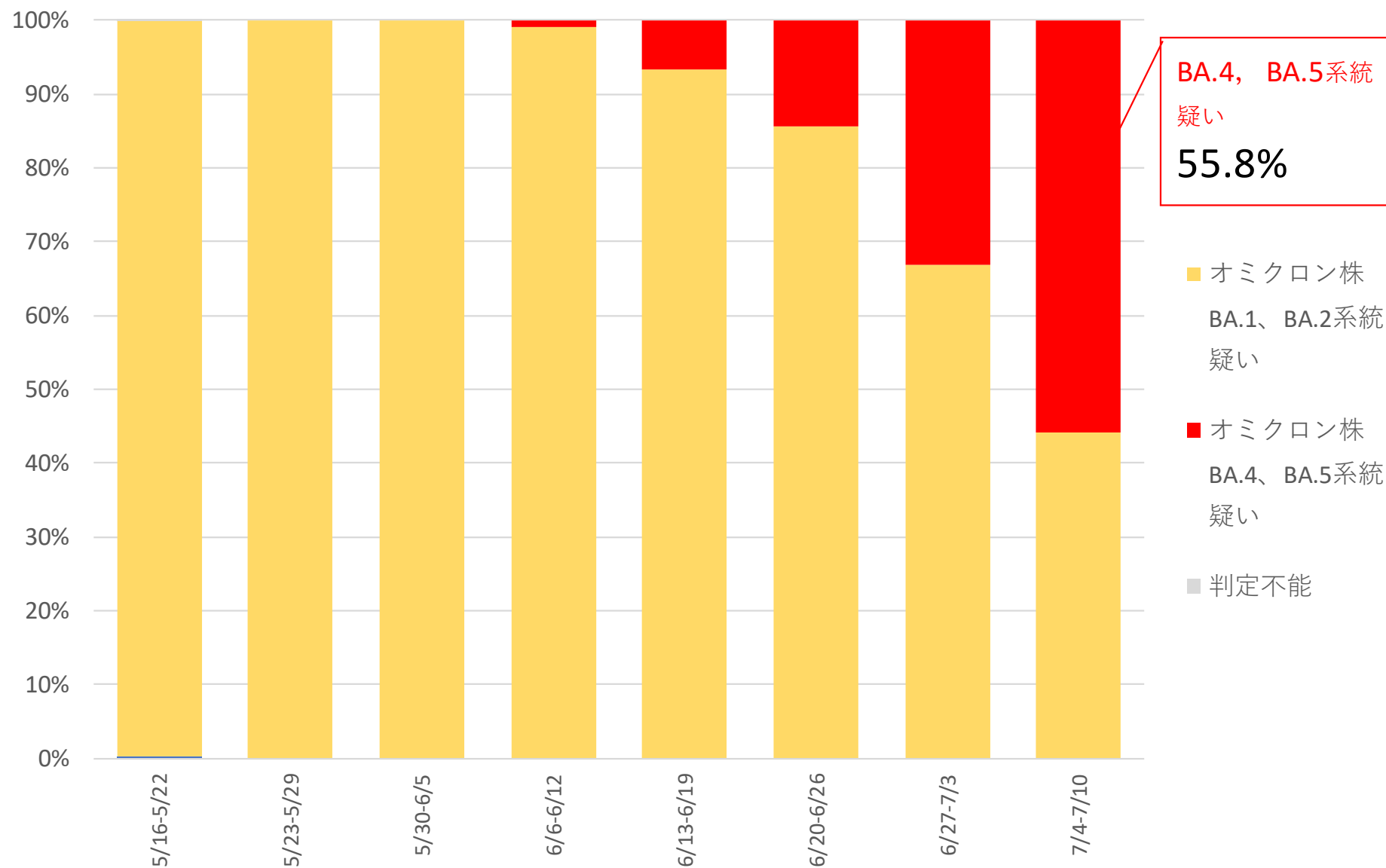


(2) 第6波と第7波の立ち上がり

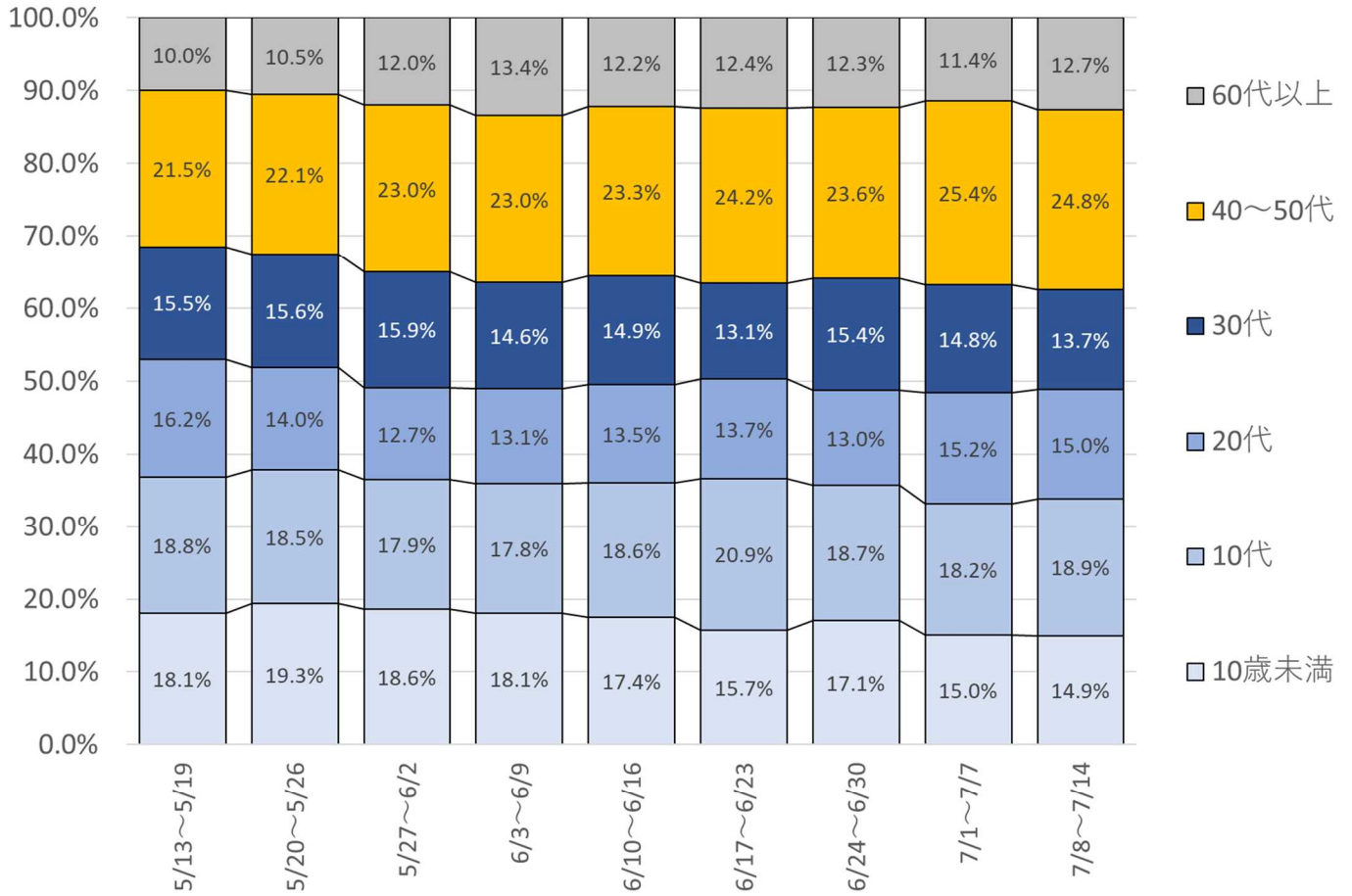
1週間平均患者数 (人)



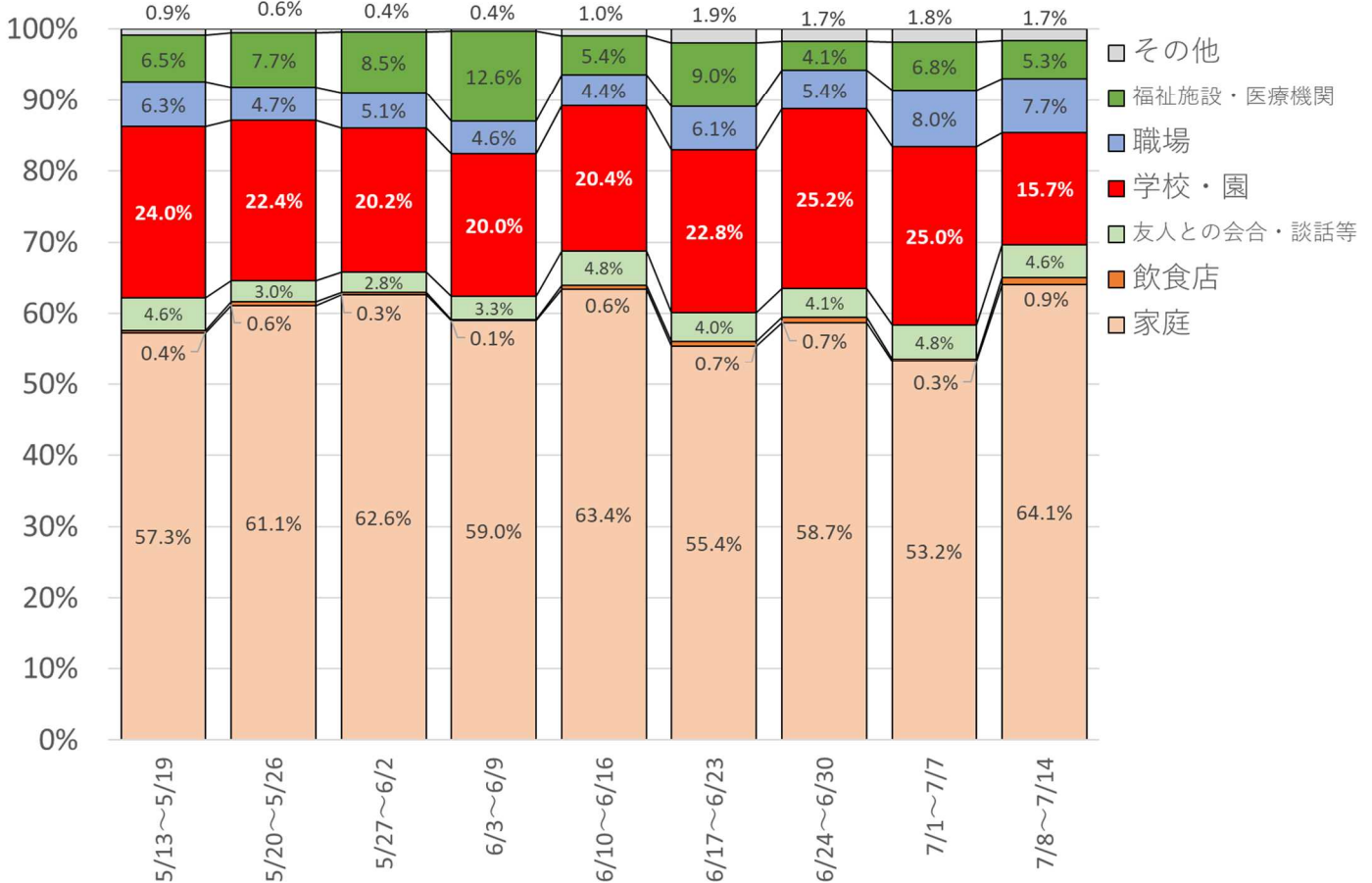
(参考) 変異株 PCR 検査結果 (県立健康科学研究所及び神戸市健康科学研究所実施)



(3) 年齢別割合 (直近2か月の状況(週))



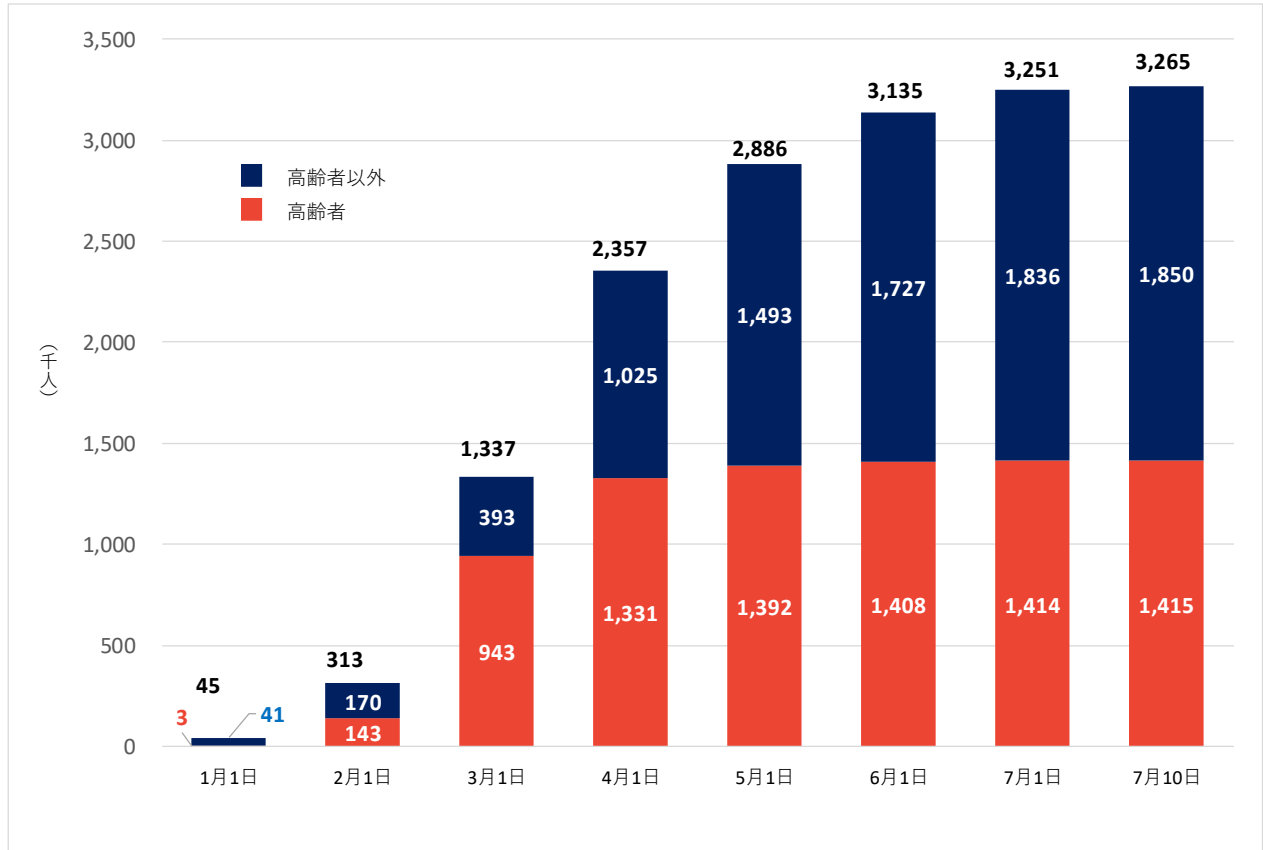
(4) 感染経路別割合 (直近2か月の状況(週))



#### 4 新型コロナワクチン接種の状況(7月10日時点)

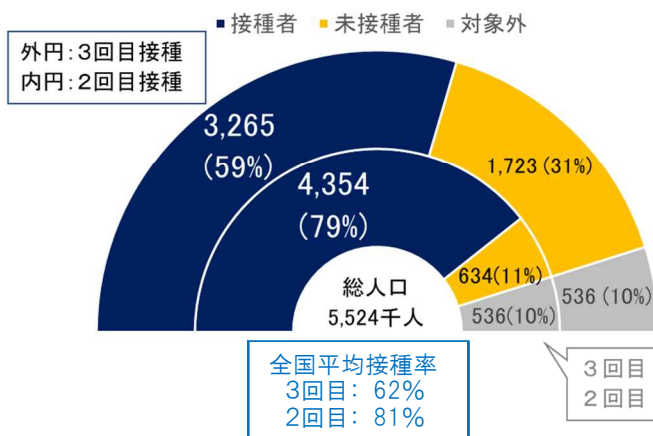
##### (1) 県内の追加(3回目)接種の状況

##### 1 接種済者(VRS登録)の推移

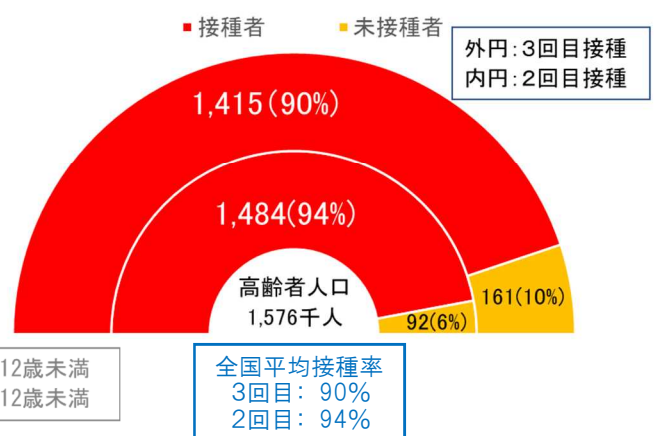


##### 2 7月10日現在の接種状況

##### 兵庫県内の接種状況



##### 兵庫県内高齢者の接種状況





(参考)

陽性患者数・人口10万人あたり人数

区分	直近1週間患者数 (7/8～7/14)	人口10万人あたり人数 (人)	前週比
全国	464,572	368.2	2.12
兵庫県	19,998	365.9	2.20

【参考：東京・関西府県の陽性患者数・人口10万人あたり人数】

区分	直近1週間患者数 (7/8～7/14)	人口10万人あたり人数 (人)	前週比
北海道	7,124	136.3	1.55
埼玉県	23,301	317.2	2.31
千葉県	19,671	313.0	2.25
東京都	79,257	564.1	2.20
神奈川県	33,557	363.2	2.23
愛知県	29,258	387.9	2.33
滋賀県	4,421	312.6	2.34
京都府	9,852	382.1	2.31
大阪府	48,332	546.8	2.23
奈良県	4,574	345.4	2.74
和歌山県	3,413	369.7	2.10
福岡県	26,623	518.4	2.23
沖縄県	18,855	1285.2	1.57