

1 県内の患者の状況

(1) 感染者の状況(令和5年3月20日 24時現在)

(単位：人)

	感染者数	死亡
累積	1,466,058(62,567)	3,837
増減(前日比)	+84(5)	+6

※ () 内は健康フォローアップセンター等の登録者数を再掲

[入院等内訳]

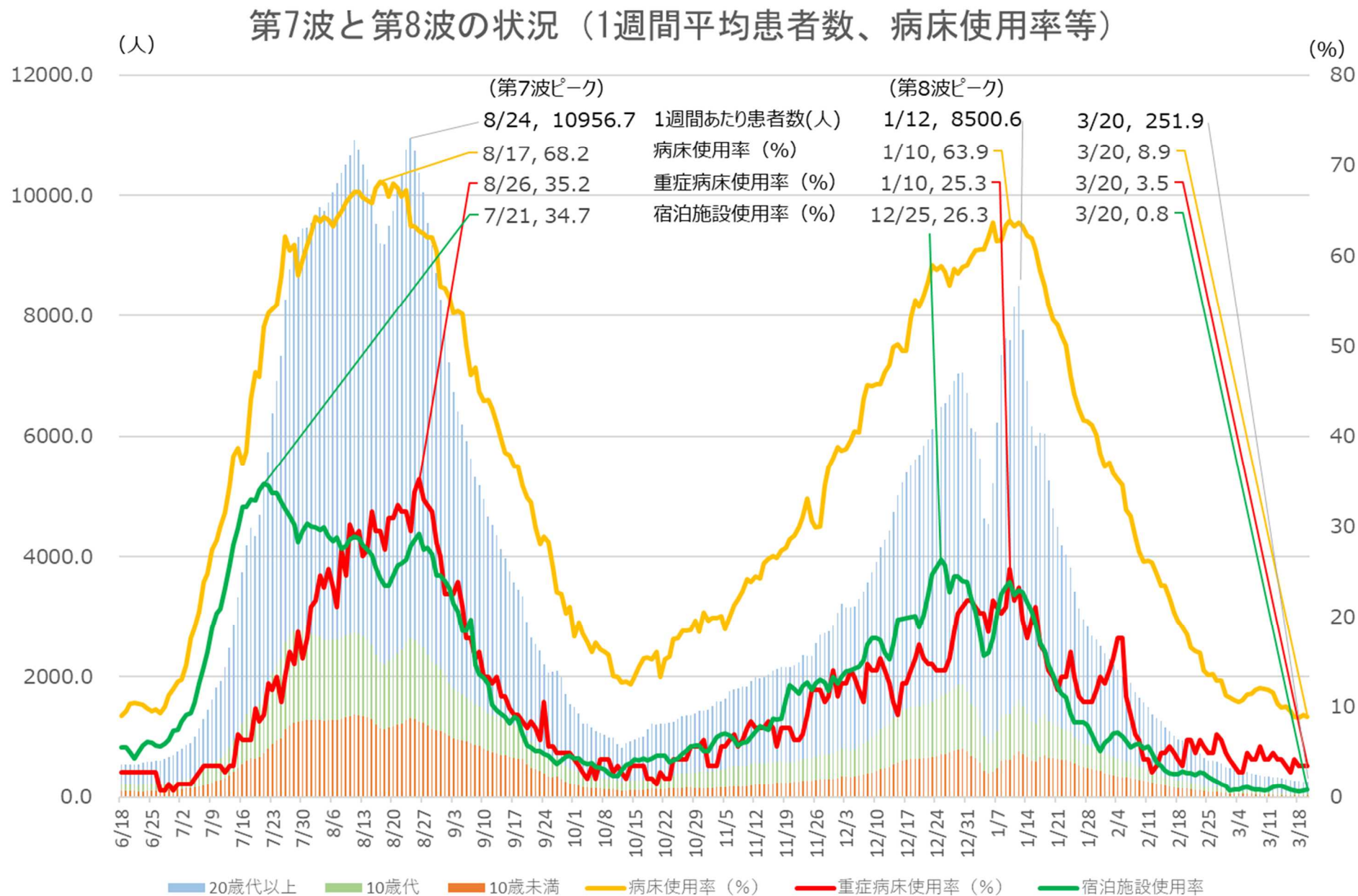
	入院			宿泊療養
		中等症以下	(うち重症対応)	
確保病床数	1,712	1,570	142	1,812
患者数	153	148	5	15
増減(前日比)	△ 4	△ 4	±0	+1
使用率	8.9%	-	3.5%	0.8%

[年代別患者数(令和4年10月12日～令和5年3月20日)]

区分	10/12～3/20		3/14～3/20		3/20	
	患者数	(%)	患者数	(%)	患者数	(%)
0歳	3,974	0.9	16	0.9	0	0.0
1～4歳	16,811	3.8	51	2.9	5	6.0
5～9歳	30,643	6.8	101	5.7	3	3.6
10歳未満	51,428	11.5	168	9.5	8	9.5
10～19歳	62,584	14.0	186	10.6	11	13.1
20～29歳	58,149	13.0	233	13.2	10	11.9
30～39歳	61,989	13.9	209	11.9	6	7.1
40～49歳	68,702	15.4	216	12.3	9	10.7
50～59歳	58,044	13.0	247	14.0	9	10.7
60～64歳	20,424	4.6	106	6.0	6	7.1
65～69歳	13,820	3.1	69	3.9	6	7.1
60歳代	34,244	7.7	175	9.9	12	14.3
70～79歳	26,451	5.9	144	8.2	9	10.7
80～89歳	18,331	4.1	123	7.0	5	6.0
90歳以上	7,591	1.7	62	3.5	5	6.0
非公表	0	0.0	0	0.0	0	0.0
合計	447,513	100	1,763	100	84	100

2 第7波以降の状況

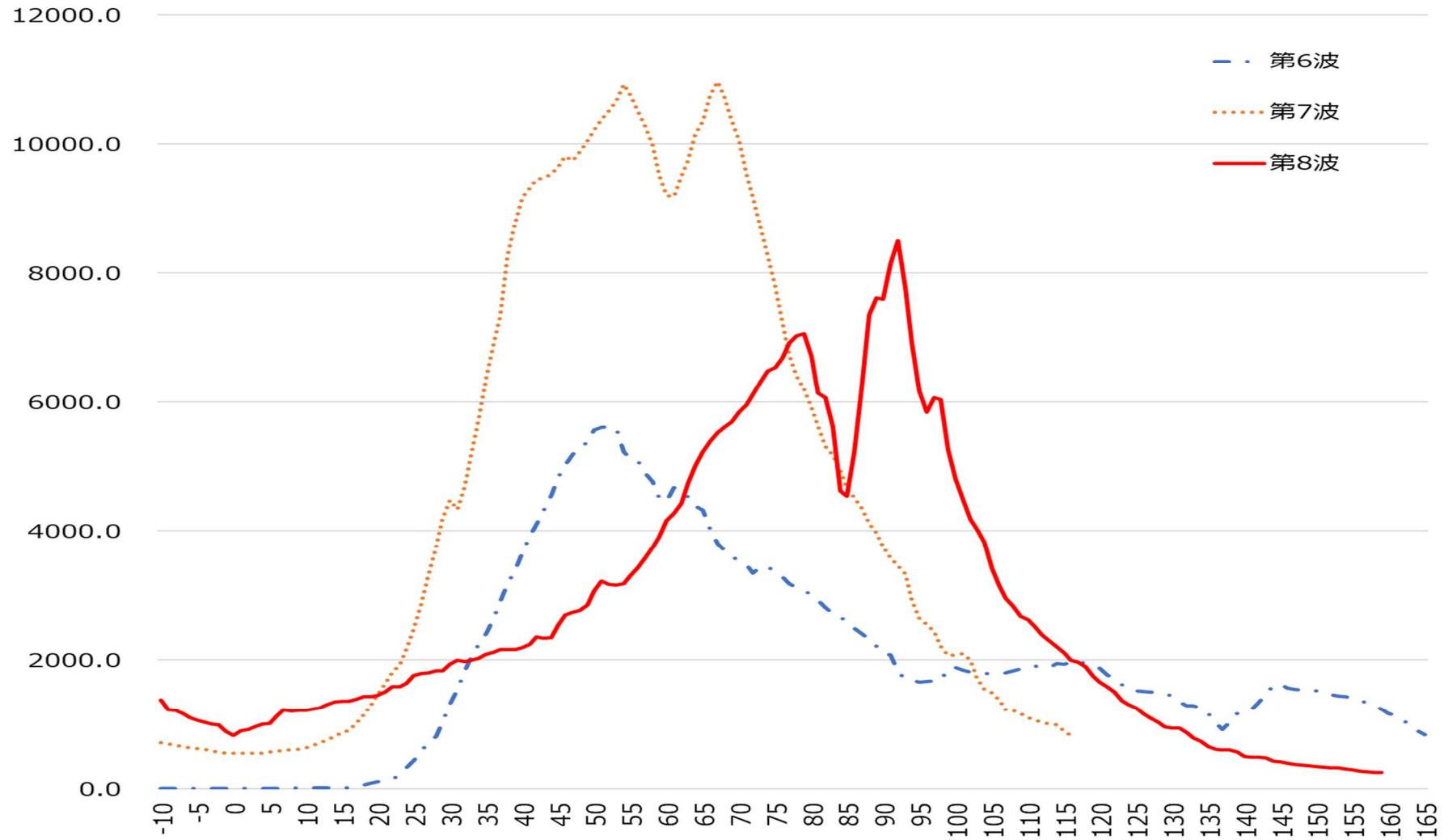
(1) 新規感染者と病床使用率の推移



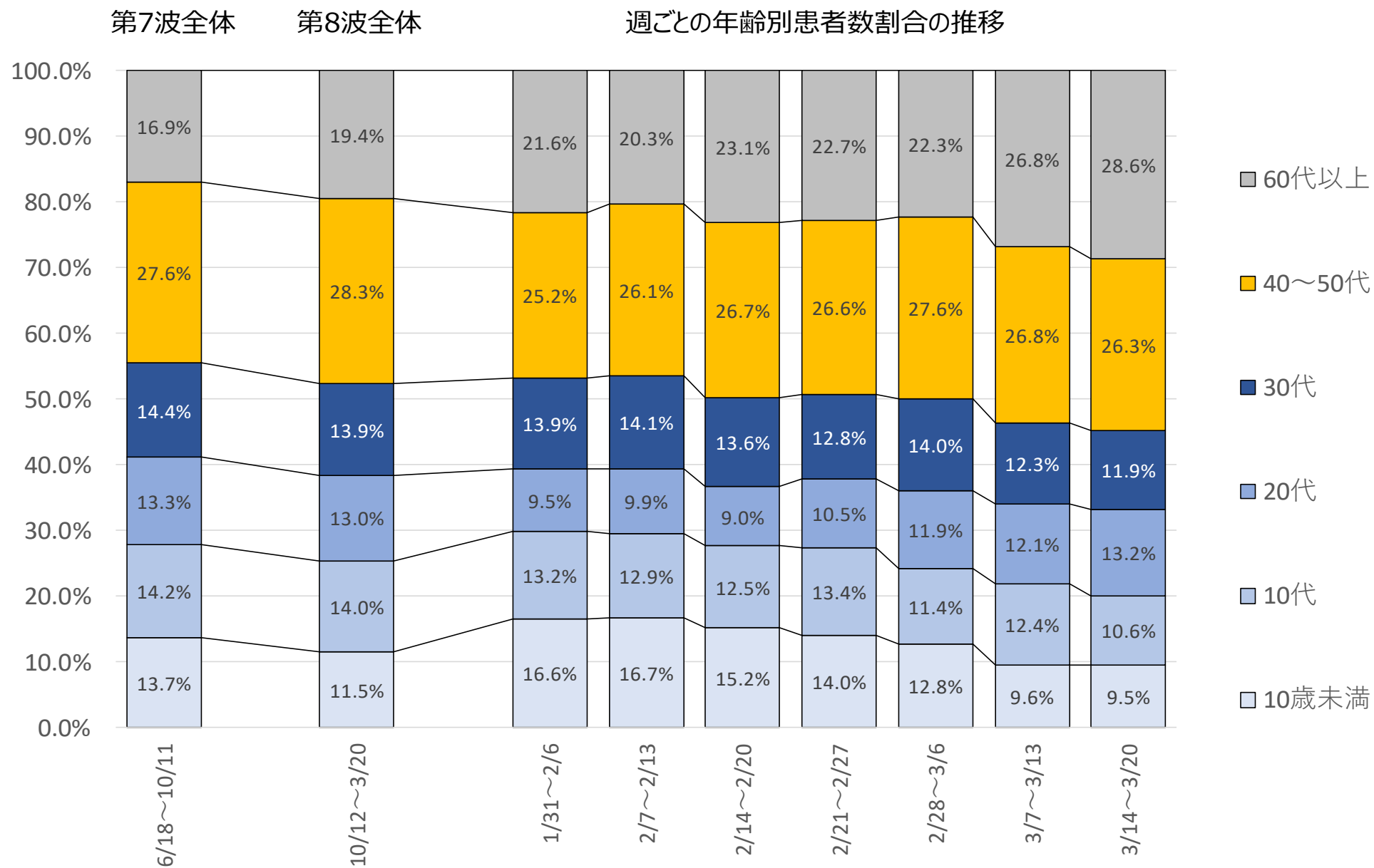
(2) 第6波・第7波・第8波の立上がりの比較

第6波・第7波・第8波の立上がりの比較

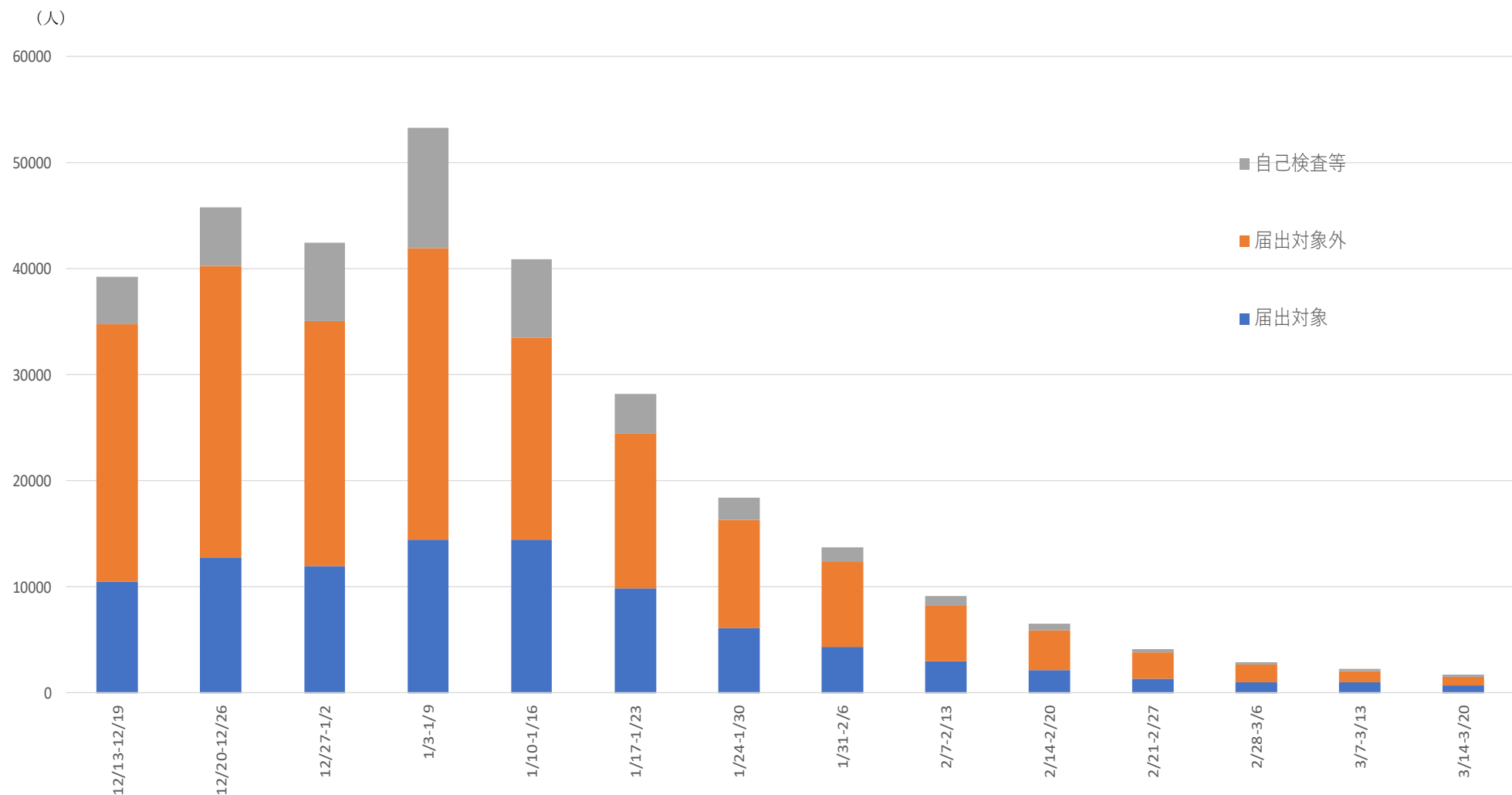
1週間平均患者数 (人)



(3) 年齢別割合（直近2か月の状況(週)）

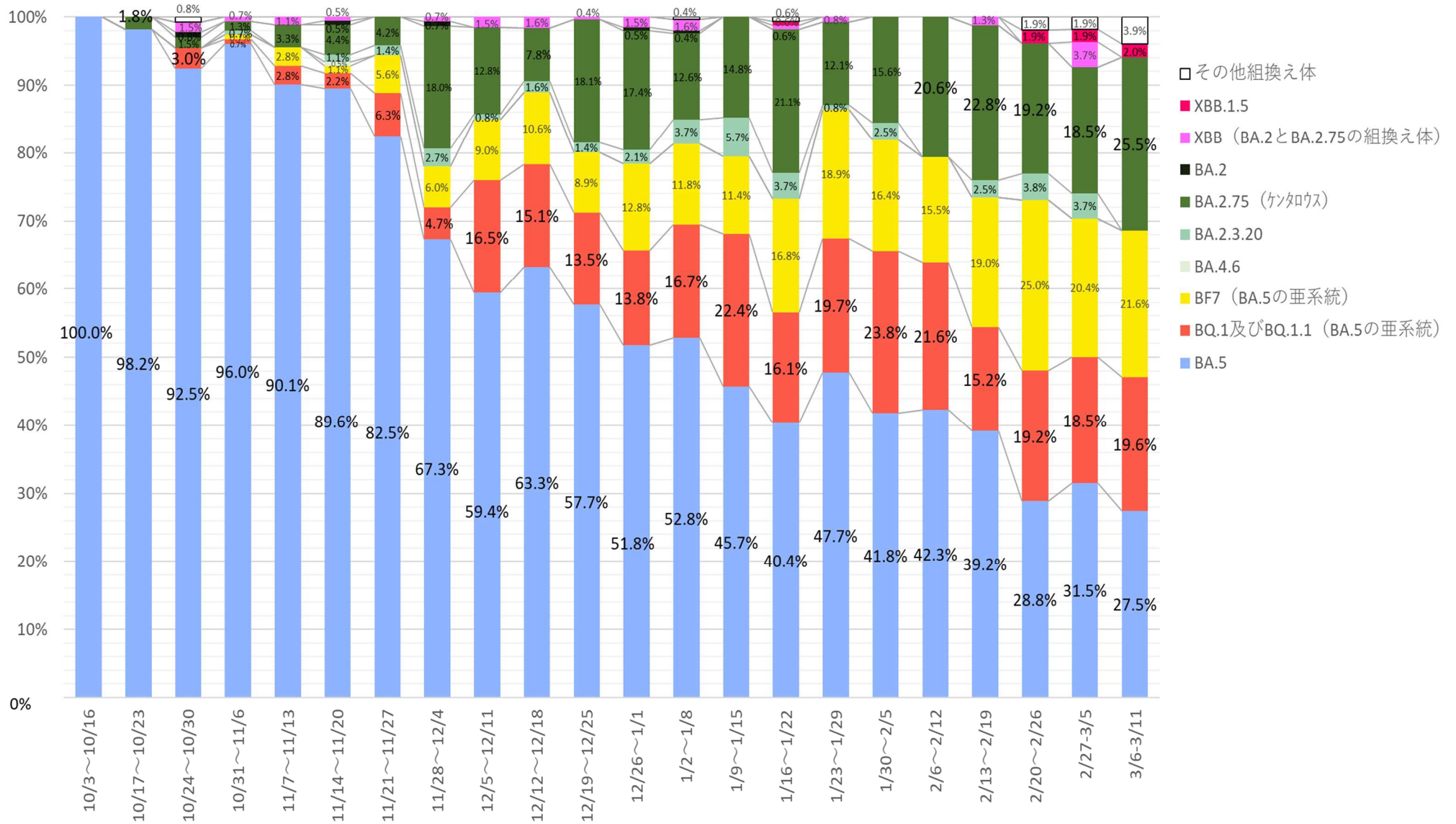


(4) 感染者内訳推移 (週)



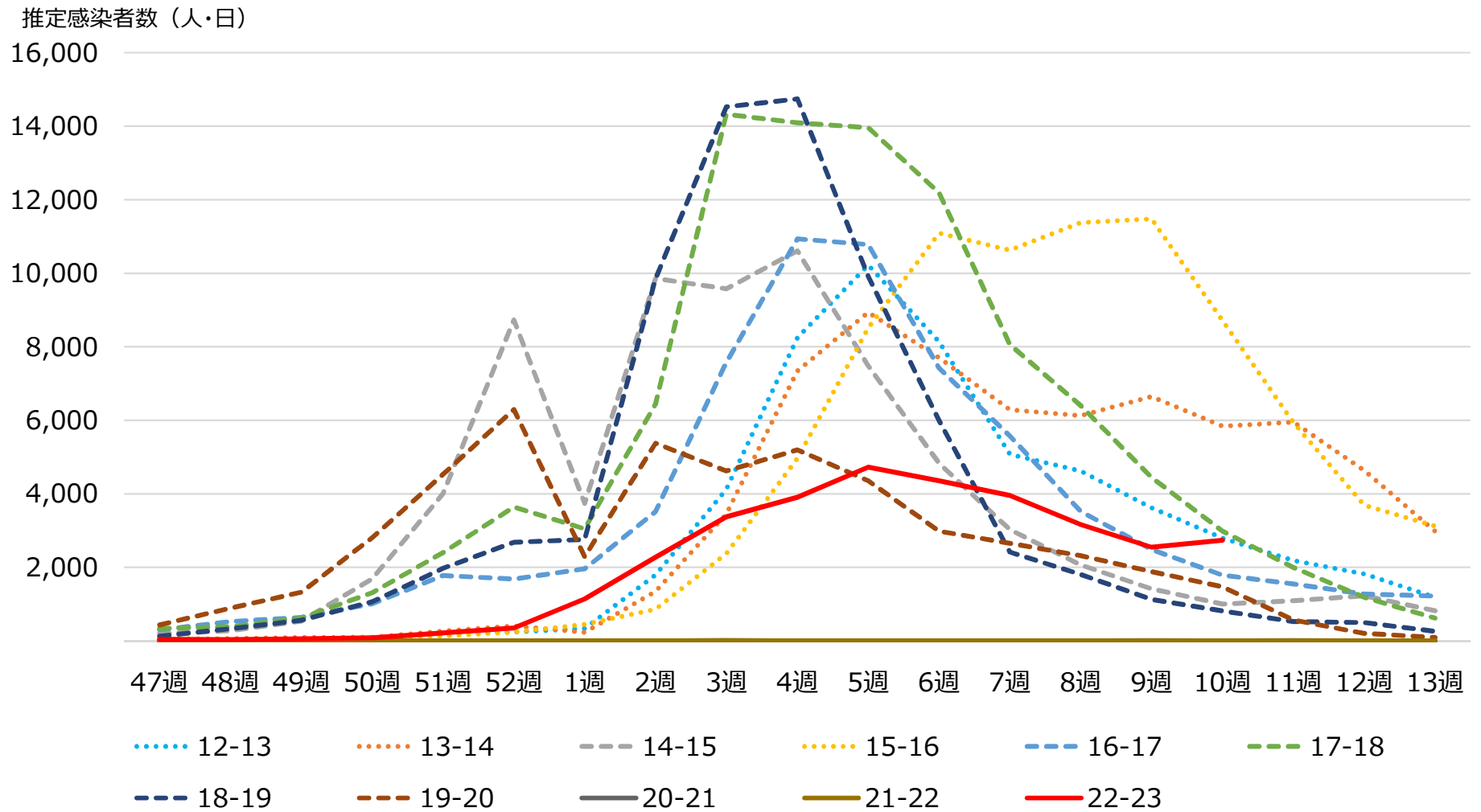
	12/13-12/19	12/20-12/26	12/27-1/2	1/3-1/9	1/10-1/16	1/17-1/23	1/24-1/30	1/31-2/6	2/7-2/13	2/14-2/20	2/21-2/27	2/28-3/6	3/7-3/13	3/14-3/20
届出対象	10,532(26.8%)	12,835(28.0%)	11,919(28.1%)	14,485(27.2%)	14,419(35.2%)	9,896(35.1%)	6,158(33.5%)	4,371(31.7%)	3,008(32.9%)	2,213(33.7%)	1,402(33.6%)	992(34.1%)	1,069(46.8%)	753(42.7%)
届出対象外	24,193(61.6%)	27,468(60.0%)	23,197(54.6%)	27,425(51.4%)	19,099(46.7%)	14,610(51.9%)	10,173(55.4%)	8,025(58.2%)	5,237(57.3%)	3,759(57.3%)	2,412(57.8%)	1,683(57.8%)	1,025(44.8%)	857(48.6%)
自己検査等	4,529(11.5%)	5,487(12.0%)	7,340(17.3%)	11,419(21.4%)	7,389(18.1%)	3,662(13.0%)	2,048(11.1%)	1,390(10.1%)	895(9.8%)	593(9.0%)	362(8.7%)	236(8.1%)	192(8.4%)	153(8.7%)

(参考1) ゲノム解析結果について (県立健康科学研究所、神戸市健康科学研究所及び民間検査機関実施)



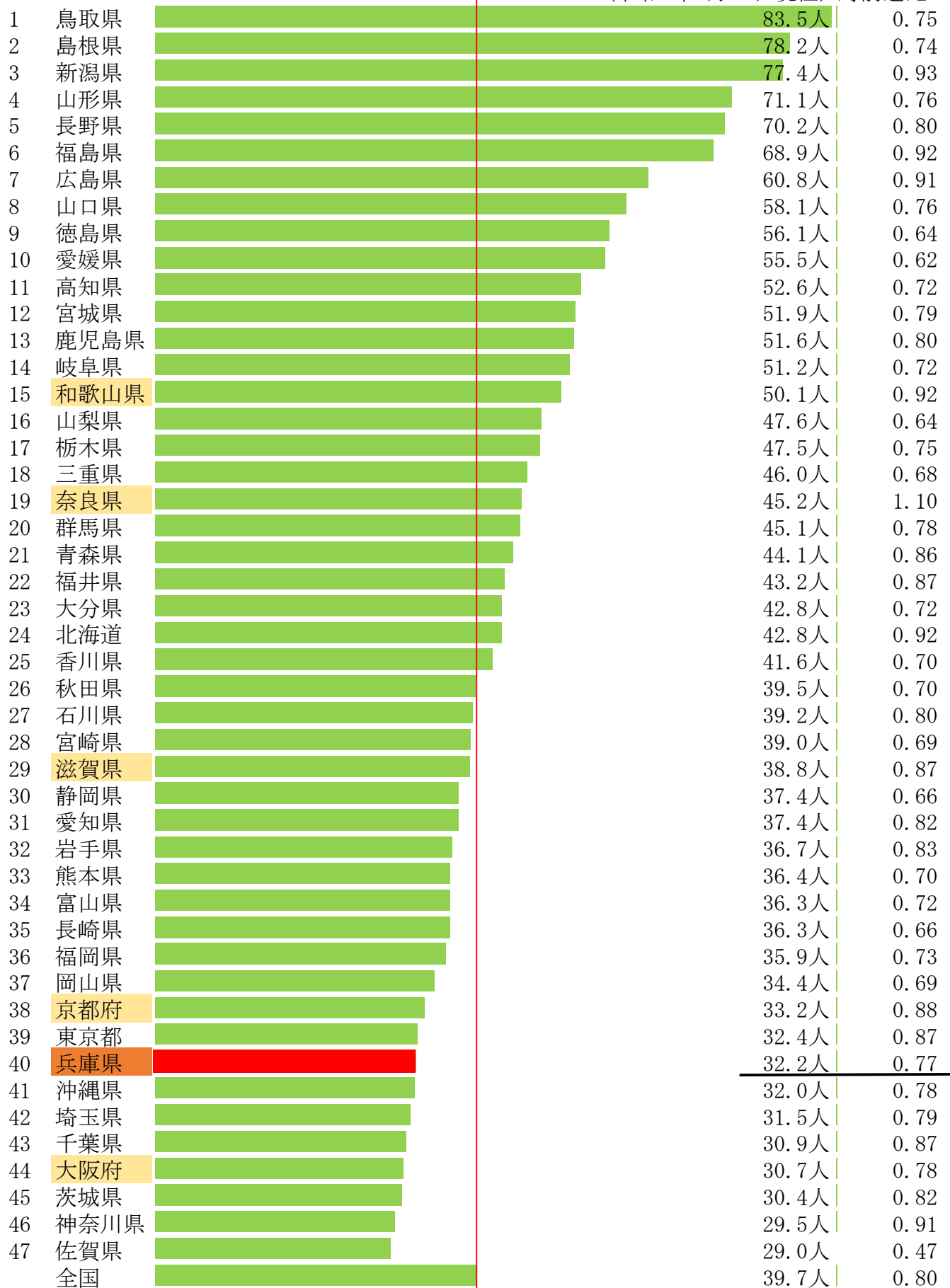
(参考2) 過去10シーズンのインフルエンザ流行状況

直近10シーズンインフルエンザ感染者数



(参考3) 都道府県別直近1週間の新型コロナ感染者数（10万人対）

（令和4年3月20日現在）対前週比



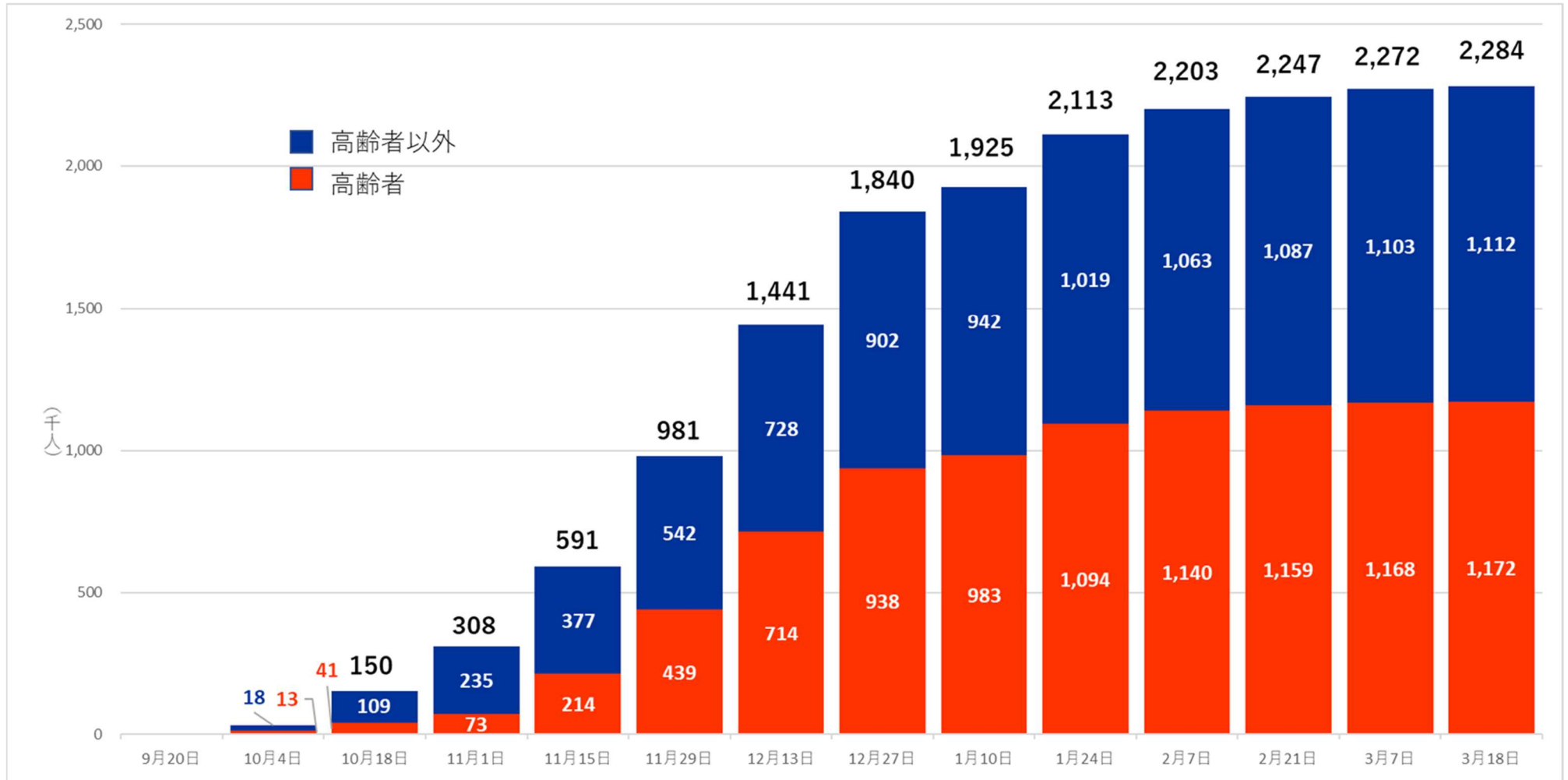
(参考4) 新型コロナウイルス感染症の第8波における全国死亡率

(令和4年10月12日～令和5年3月20日)

都道府県	感染者数	死亡者数	死亡率
1 高知県	67,224	293	0.44%
2 秋田県	95,949	359	0.37%
3 沖縄県	73,058	250	0.34%
4 岩手県	122,710	418	0.34%
5 徳島県	71,593	243	0.34%
6 北海道	570,113	1,922	0.34%
7 宮崎県	121,603	404	0.33%
8 熊本県	199,174	653	0.33%
9 群馬県	197,473	612	0.31%
10 大分県	124,340	381	0.31%
11 青森県	111,006	332	0.30%
12 香川県	107,631	320	0.30%
13 栃木県	192,742	561	0.29%
14 京都府	193,709	558	0.29%
15 奈良県	115,115	327	0.28%
16 大阪府	705,527	1,929	0.27%
17 山梨県	92,280	251	0.27%
18 愛媛県	150,698	404	0.27%
19 福島県	210,617	556	0.26%
20 千葉県	499,809	1,302	0.26%
21 佐賀県	101,396	264	0.26%
22 和歌山県	102,604	264	0.26%
23 長崎県	120,969	310	0.26%
24 埼玉県	588,738	1,507	0.26%
25 滋賀県	135,510	340	0.25%
26 三重県	200,353	501	0.25%
27 鹿児島県	138,232	336	0.24%
28 山口県	146,118	355	0.24%
29 島根県	83,206	201	0.24%
30 福岡県	494,296	1,192	0.24%
31 鳥取県	76,779	184	0.24%
32 茨城県	264,811	589	0.22%
33 長野県	241,779	514	0.21%
34 兵庫県	447,513	949	0.21%
35 岐阜県	241,162	511	0.21%
36 岡山県	209,794	433	0.21%
37 宮城県	270,234	549	0.20%
38 石川県	112,469	221	0.20%
39 愛知県	725,761	1,409	0.19%
40 東京都	1,130,055	2,123	0.19%
41 神奈川県	704,169	1,265	0.18%
42 静岡県	363,855	634	0.17%
43 広島県	360,617	585	0.16%
44 山形県	115,986	164	0.14%
45 富山県	103,890	133	0.13%
46 新潟県	216,097	270	0.12%
47 福井県	83,064	97	0.12%
全国	11,801,852	27,972	0.24%

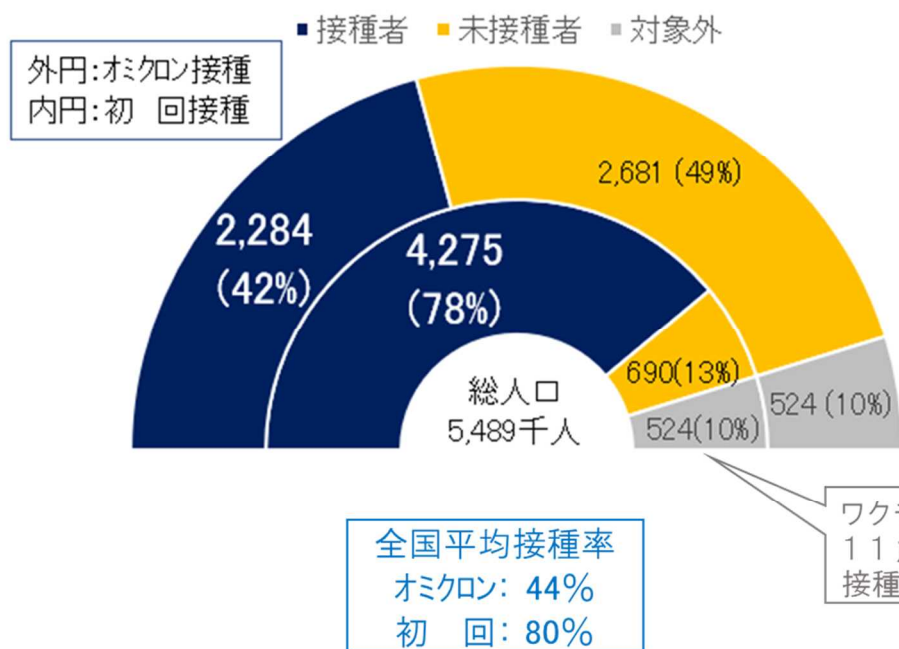
3 県内のオミクロン株対応ワクチンの接種状況(3月18日時点)

(1)オミクロン株対応ワクチン接種済者(VRS登録)の推移



(2) 12歳以上に接種可能なコロナワクチンの接種状況 (3月18日時点)

兵庫県内の接種状況



兵庫県内高齢者の接種状況 (65歳以上)

