

作成年月日	令和5年3月22日
作成部課室名	総務部 職員局人事課 財務部 県政改革課

令和5年度 組織改正・人事異動の概要

～躍動する兵庫、新時代への挑戦～

01 政策課題に対応した組織体制 ①

1

「躍動する兵庫」の実現に向けて

新知事就任に伴い、特に重要かつ早急に取り組むべき県政方針の策定・プロジェクトの推進のため、『新県政推進室』が中心となり、各部横断の懸案に対応してきた。

12部制のもと、各部長による政策形成や部局間の連携が定着してきたため、『新県政推進室』を廃止し、知事が示す大きな方向性のもと、各部長が主体的に横連携を図りながらボトムアップ型県政を推進していく。

12部連携のもと 「躍動する兵庫」を前に進め、未来を切り拓く



12部長等のマネジメントの実施

- 知事が示す大きな方向性のもと、部局間で**横連携を図った**部長マネジメントの推進
- 現場の声を迅速かつ的確に施策につなげるボトムアップ型の県政の実行

職員によるイノベーションの実践

- 職員一人ひとりが、失敗をおそれず自律的に創意工夫や変革に挑戦
- アンテナ高く社会潮流を捉えつつ、生きた地域課題を吸い上げ、積極的に施策立案

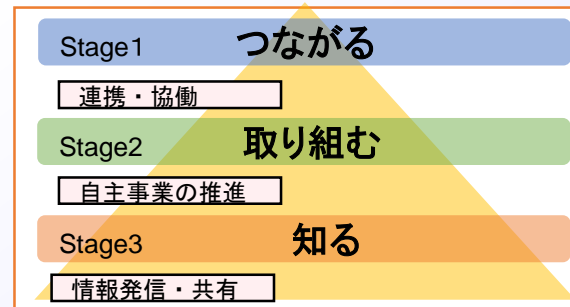
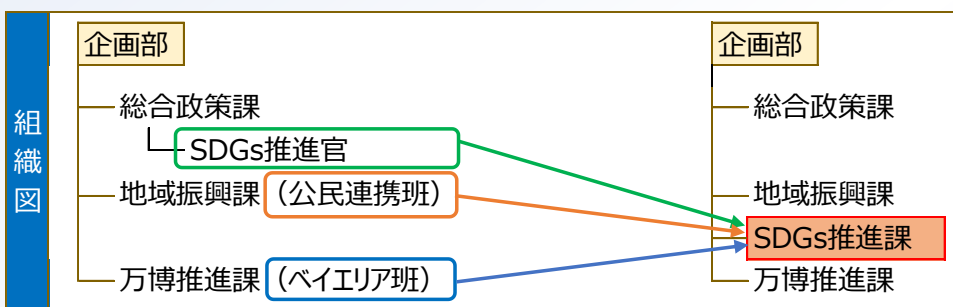


02 政策課題に対応した組織体制 ②

2

公民連携によるSDGsの取組推進

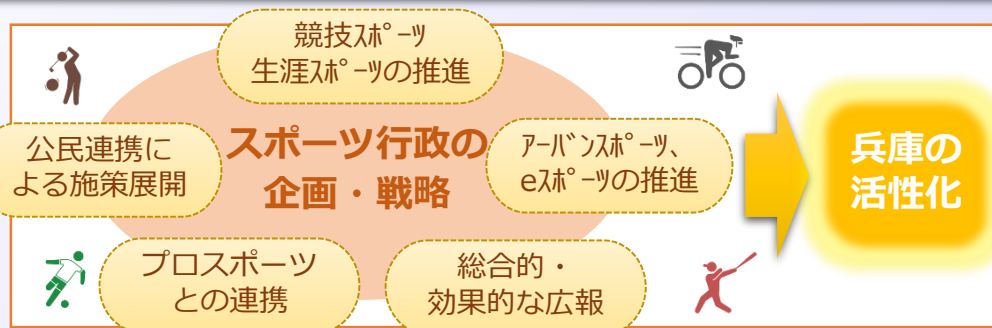
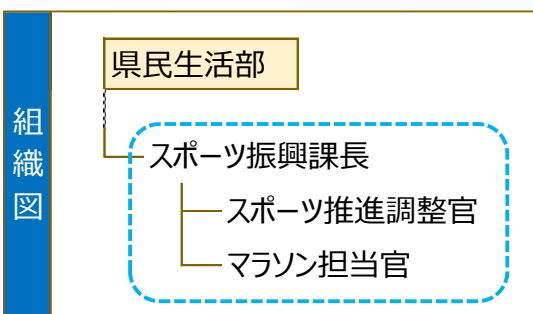
公民が連携しながら、オール兵庫でSDGsの取組を推進するため、企画部に『SDGs推進課』を設置。多様なステークホルダーと連携・協働のうえ「知る」・「取り組む」・「つながる」の3段階で事業を展開し、SDGs先進県としての地位を目指す。



3

スポーツ行政の強化

公民連携による新スポーツ（アーバンスポーツ、eスポーツ等）の展開をはじめ、スポーツの持つ多面的な価値を、県の活性化に最大限活用するため、知事部局に『スポーツ振興課』を新たに設置。地域やプロスポーツ、企業との連携を強化しつつ、観光、福祉分野等との連携についても有識者会議で検討するなど総合的なスポーツ行政を展開。



03 政策課題に対応した組織体制 ③

4

県民ボトムアップ型県政のさらなる推進

県民とともに「躍動する兵庫」を創り出すため、県民生活課を『**県民躍動課**』に改編し、地域団体、NPO、民間企業など多様な主体と連携して地域課題解決に向けた取組を推進。

5

2025年大阪・関西万博に向けた取組の強化

公民が連携し、万博の持つ効果や活力を兵庫に導くため、万博推進室を『**万博推進局**』に改編するとともに万博推進課に『**フィールドパビリオン推進官**』を設置。

6

地域の安全安心を支える体制の強化

広域強盗事件など凶悪化する犯罪等に対して、地域における防犯力を高めるため、生活安全課を『**暮らし安全課**』に改編し、犯罪の未然防止に向けた体制を構築。

7

メディアを活用した戦略的な広報の推進

戦略的なプロモーションを行うため、広報広聴課に『**メディア推進官**』を設置し、メディアに向けたパブリシティ強化に取り組み、県政の効果的な発信を実施。

8

ファンドレイジング*への挑戦

寄附獲得に向けたファンドレイジングに取り組むため、財政課に『**財政企画官**』を設置。「寄附を通じて地域社会に貢献したい」という寄附者の想いと課題解決を図るプロジェクトを結びつける。

※ 専門の担当者を置いて寄附などによる資金調達を行うこと3



04 幹部人事 ①

1 監査委員



おばた ゆきお
小畑 由起夫(60)

- ▶ 経 歴：但馬県民局長 (R2.4～)、議会事務局長 (R3.4～)
- ▶ 現 職：会計管理者 (R4.4～)
- ▶ 任 期：4年

2 公営企業管理者



かじもと なおこ
梶本 修子(59)

- ▶ 経 歴：阪神北県民局副局長 (H30.4～)、観光局長 (R2.4～)
- ▶ 現 職：企画部長 (R4.4～) **女性初**

3 会計管理者



しろ ゆみこ
城 友美子(59)

- ▶ 経 歴：観光監 (H30.4～)、神戸県民センター長 (R2.4～)
- ▶ 現 職：県民生活部長 (R3.4～) **女性初**



05 幹部人事 ②

本庁12部長

今年度スタートさせた12部制を安定的に運営するとともに、組織の活性化を図るため、積極的に若手部長を登用するなどバランスのとれた適材適所の幹部人事を実施。

区分	氏名 ※年齢はR5.4.1時点	備考
防災監兼危機管理部長	遠藤 英二 (59)	—
総務部長	小橋 浩一 (58)	—
企画部長	新 守本 豊 (53)	現：企画部総合企画局長
財務部長	稲木 宏光 (40)	—
県民生活部長	新 井ノ本 知明 (55)	現：総務部次長兼秘書広報室長
福祉部長	生安 衛 (59)	—
保健医療部長	山下 輝夫 (59)	—
産業労働部長	新 原田 剛治 (54)	現：総務部職員局長兼元町庁舎2階外室長
農林水産部長	萬谷 信弘 (59)	—
環境部長	菅 範昭 (58)	—
土木部長	杉浦 正彦 (59)	—
まちづくり部長	新 柴田 和弘 (59)	現：まちづくり部次長



06 幹部人事 ③

県民局長・県民センター長

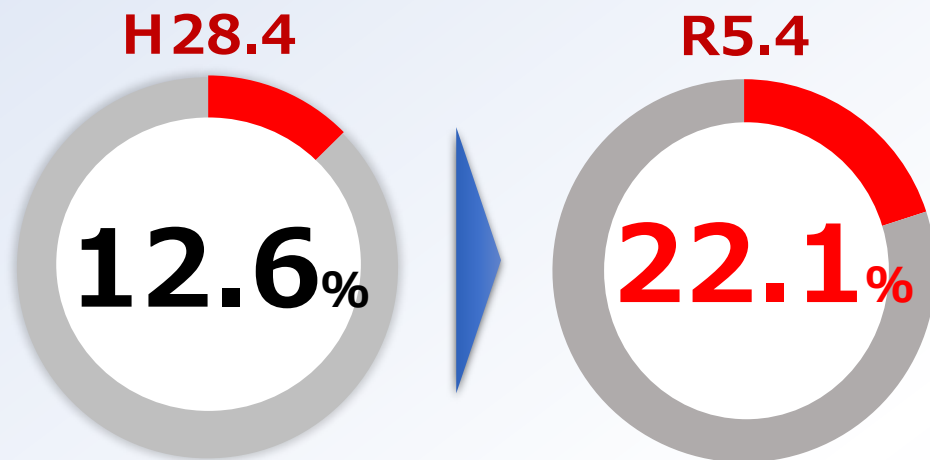
県民局制をスタート（H13～）して以来初めて、女性職員を2名（現行1名）、技術職職員を3名（現行1名）登用するなど複雑化する地域課題解決に向けて、組織の多様化を図る。

区分	氏名 ※年齢はR5.4.1時点		備考
神戸	大久保 和代 (59)	事務	—
阪神南	新 木村 晶子 (57)	事務	現：県民生活部次長
阪神北	新 宮口 美範 (57)	事務	現：産業労働部次長
東播磨	新 野北 浩三 (57)	事務	現：企画部次長
北播磨	新 守本 真一 (56)	農学	現：農林水産部次長
中播磨	法田 尚己 (57)	事務	—
西播磨	渡瀬 康英 (59)	事務	—
但馬	新 多田 欣也 (58)	土木	現：企業庁次長
丹波	新 上田 浩嗣 (58)	土木	現：土木部次長
淡路	藤原 祥隆 (59)	事務	—



07 女性活躍の推進

▶ 女性役付職員比率の推移



■「ひょうごアクション8 (H28.3改定)」の推進状況

相当職	H28.4	R5.4	R7.4 目標
本庁部局長	7.4	14.0	10.0
本庁課長	8.9	18.3	20.0
本庁副課長	9.4	18.3	20.0
本庁班長	16.9	27.3	30.0
合計	12.6	22.1	-

▶ 幹部職員への登用

特別職	・ 公営企業管理者	: 梶本 修子 (新)	女性初
本庁部長、 県民局・県民センター長	・ 会計管理者	: 城 友美子 (新)	女性初
	・ 神戸県民センター長	: 大久保 和代	
	・ 阪神南県民センター長	: 木村 晶子 (新)	
本庁12部次長	・ 企画部次長	: 山北 貴子 (新)	
	・ 県民生活部次長	: 中井 佳奈子 (新)	
	・ 県民生活部次長	: 小倉 陽子 (新)	
	・ 産業労働部次長	: 白川 智子 (新)	
	・ 環境部次長	: 上西 琴子	



08 新たな人材マネジメント

▶ 職員の挑戦と成長を促す人事

庁内公募による登用

- ▶ 令和4年度から、職員が自らの能力や経験をPRし、挑戦したい所属や業務に応募する制度を創設
- ▶ 意欲ある職員を積極的に登用し、職員による主体的なキャリア形成の実現を図る

▶ 民間企業等とのネットワーク形成の促進

民間人材の積極的な活用

- ▶ 民間等における高度な専門知識やノウハウが活かせる分野において民間人材を積極的に活用
- ▶ 民間企業等との人事交流を積極的に推進し、得られた知見・ノウハウを組織に還元

【人事交流企業】

P&G、JR西日本、みなと銀行、大阪ガス
NEXCO西日本、阪神高速道路、早駒運輸、
NTT西日本、コープこうべ、ヴィッセル神戸 等

1 県民生活部 スポーツ振興課長

- ・ 知事部局で新展開するスポーツ行政の総合推進

2 海外事務所長（シンガポール、パリ、ワシントン）

- ・ 若手監督職を抜擢し、海外での知見を県政に還元

3 事業課 副課長・班長級

- ・ 新規プロジェクトの推進、直面する行政課題への対応

1 高度な知識・経験を持つ人材の登用

- ➔ 副防災監（防衛省より）

2 企業版ふるさと納税（人材派遣型）

- ➔ 万博推進課 プロモーション専門官
SDGs推進課 プロジェクト推進専門官

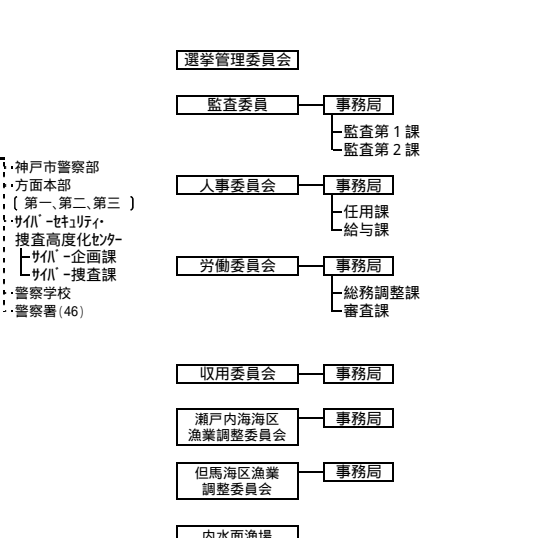
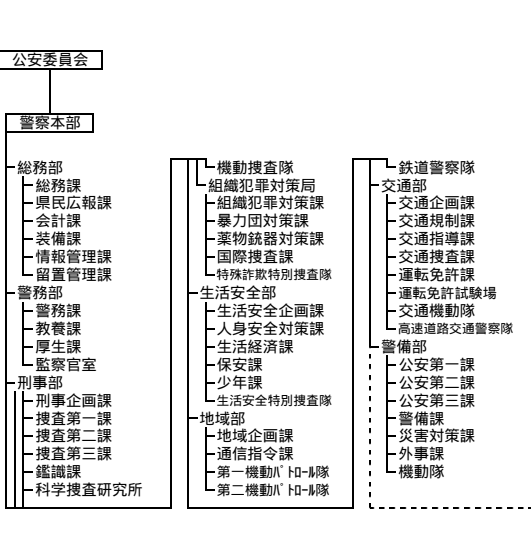
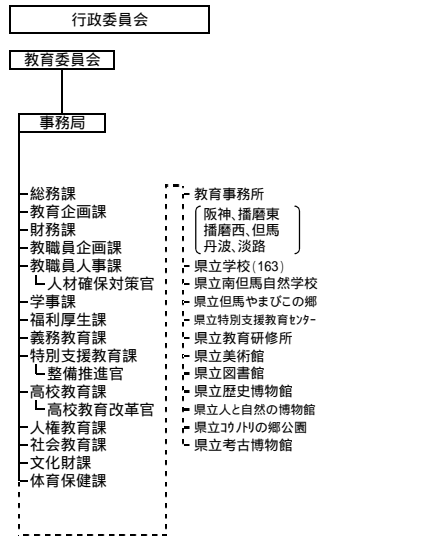
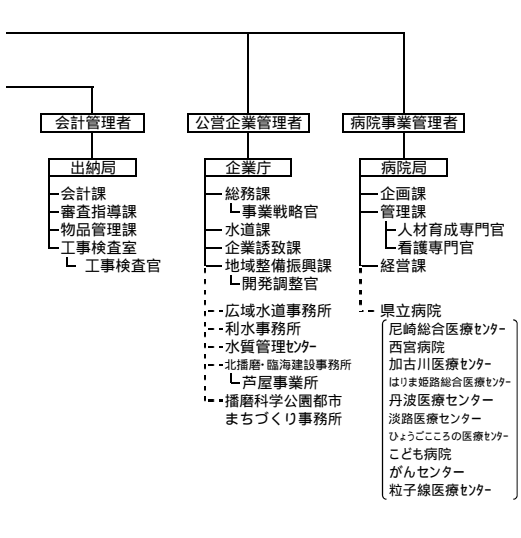
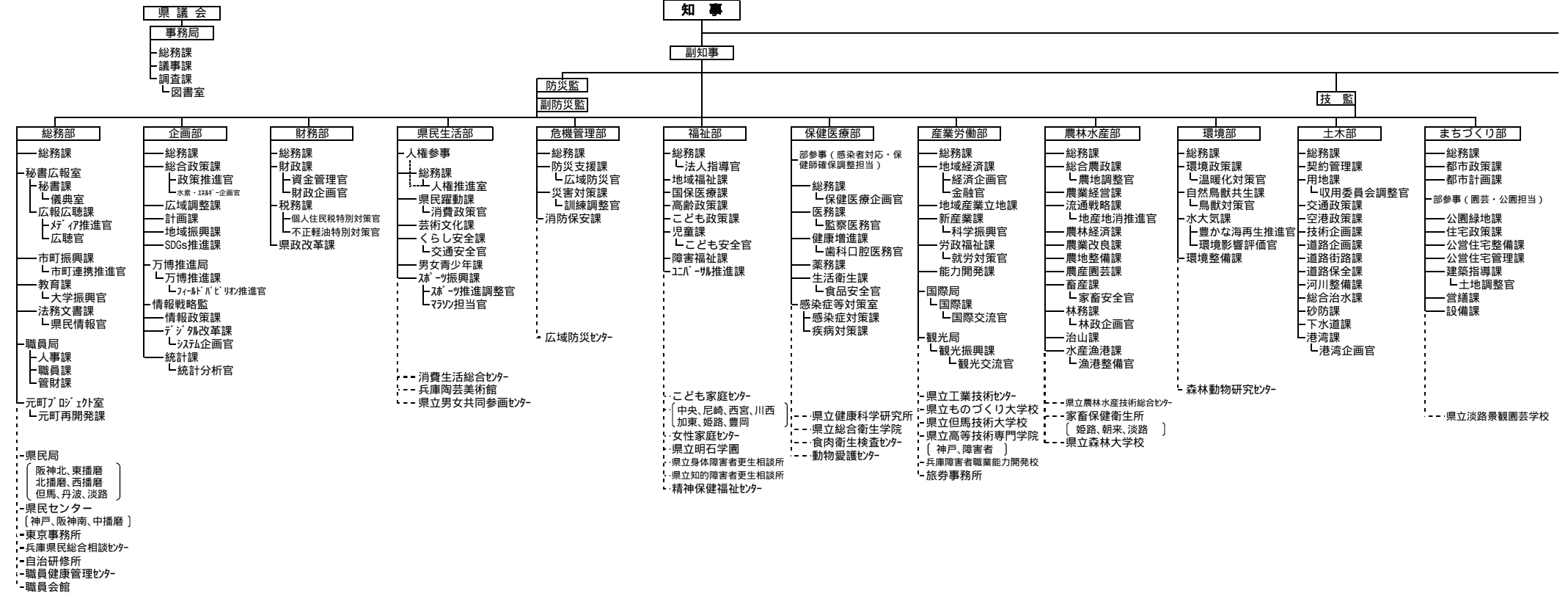
3 ジョブ型雇用

- ➔ デジタル推進専門官、情報セキュリティ専門官

4 複業人材

- ➔ ユニバーサルツーリズム推進アドバイザー（ほか7職種）

兵庫県機構図 (令和5年4月1日現在)



県民局・県民センター 機構図 (令和5年4月1日現在)

神戸県民センター

- 県民交流室
- 神戸県税事務所
- 神戸農林振興事務所
 - 神戸農業改良普及センター
 - 神戸土地改良センター
 - 六甲治山事務所
- 神戸土木事務所

阪神南県民センター

- 県民交流室
- 西宮県税事務所
- 芦屋健康福祉事務所(芦屋保健所)
- 西宮土木事務所
 - 尼崎港管理事務所

阪神北県民局

- 総務企画室
- 県民交流室
- 伊丹県税事務所
- 宝塚健康福祉事務所(宝塚保健所)
 - 伊丹健康福祉事務所(伊丹保健所)
- 阪神農林振興事務所
 - 阪神農業改良普及センター
- 宝塚土木事務所

東播磨県民局

- 総務企画室
- 地域振興室
- 加古川県税事務所
- 加古川健康福祉事務所(加古川保健所)
- 加古川農林水産振興事務所
 - 加古川農業改良普及センター
- 加古川土木事務所

北播磨県民局

- 総務企画室
- 県民交流室
- 加東県税事務所
- 加東健康福祉事務所(加東保健所)
- 加東農林振興事務所
 - 加西農業改良普及センター
 - 加古川流域土地改良事務所
- 加東土木事務所

中播磨県民センター

- 県民交流室
- 姫路県税事務所
- 中播磨健康福祉事務所(福崎保健所)
- 姫路農林水産振興事務所
 - 姫路農業改良普及センター
 - 姫路土地改良センター
- 姫路土木事務所
 - 姫路港管理事務所

西播磨県民局

- 総務企画室
- 県民交流室
- 龍野県税事務所
- 龍野健康福祉事務所(龍野保健所)
 - 赤穂健康福祉事務所(赤穂保健所)
- 光都農林振興事務所
 - 光都農業改良普及センター
 - 龍野農業改良普及センター
 - 光都土地改良センター
- 光都土木事務所
 - 龍野土木事務所

但馬県民局

- 総務企画室
- 地域政策室
 - 但馬消費生活センター
- 豊岡県税事務所
- 豊岡健康福祉事務所(豊岡保健所)
 - 新温泉健康福祉事務所
 - 朝来健康福祉事務所(朝来保健所)
 - 但馬長寿の郷
- 豊岡農林水産振興事務所
 - 但馬水産事務所
 - 豊岡農業改良普及センター
 - 新温泉農業改良普及センター
 - 豊岡土地改良センター
 - 朝来農林振興事務所
 - 朝来農業改良普及センター
 - 朝来土地改良センター
- 豊岡土木事務所
 - 新温泉土木事務所
 - 養父土木事務所

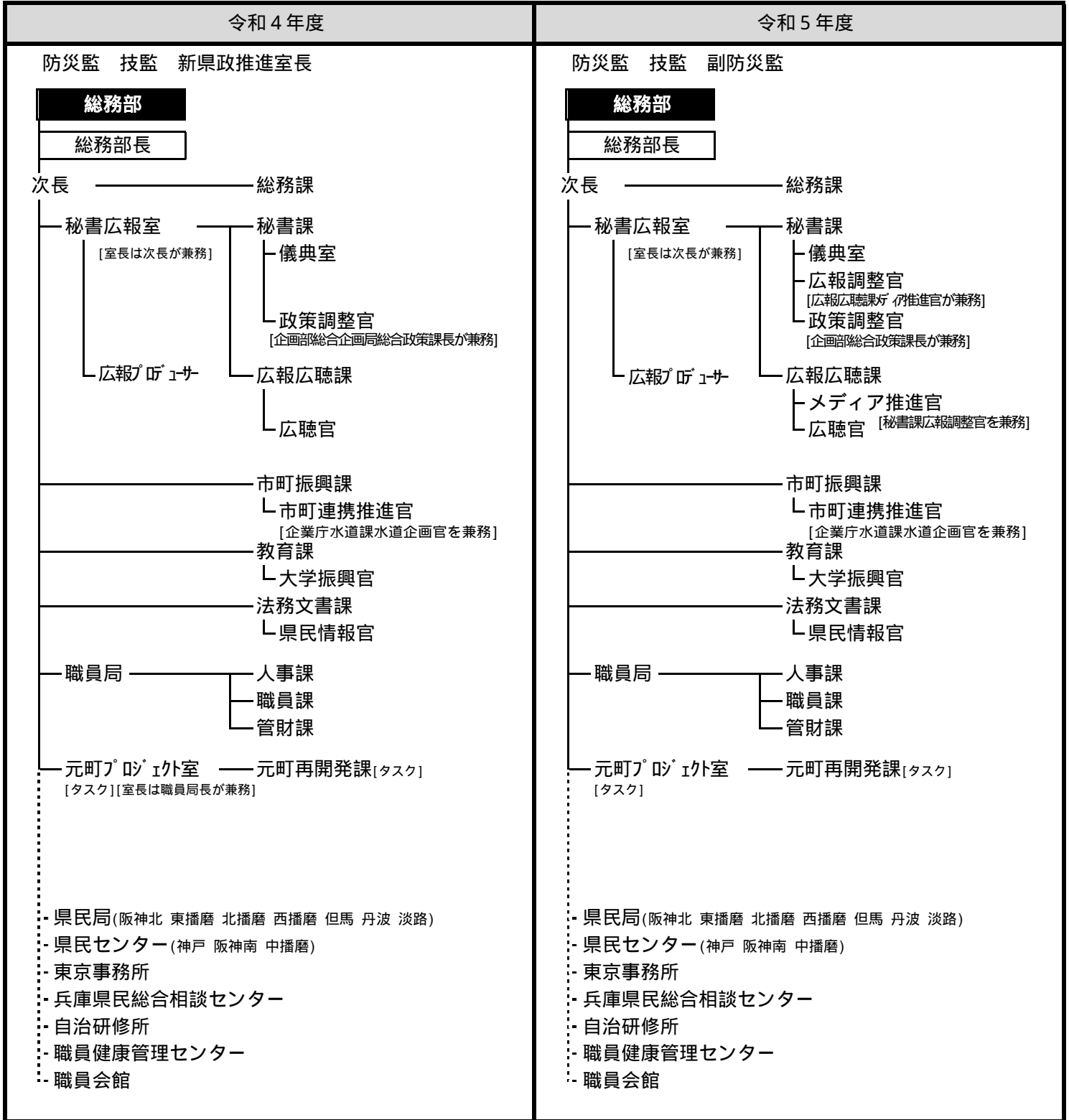
丹波県民局

- 県民交流室
- 丹波県税事務所
- 丹波健康福祉事務所(丹波保健所)
- 丹波農林振興事務所
 - 丹波農業改良普及センター
 - 篠山土地改良事務所
- 丹波土木事務所

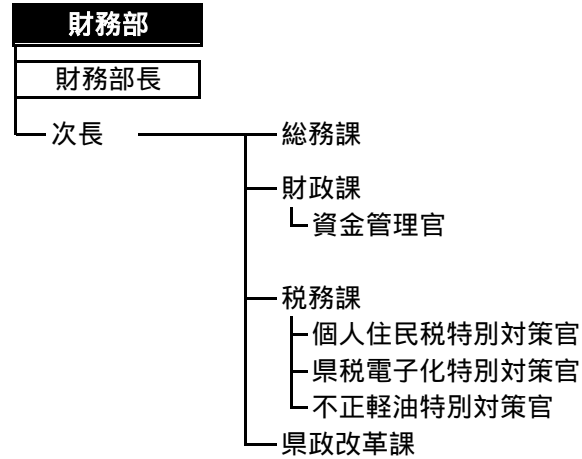
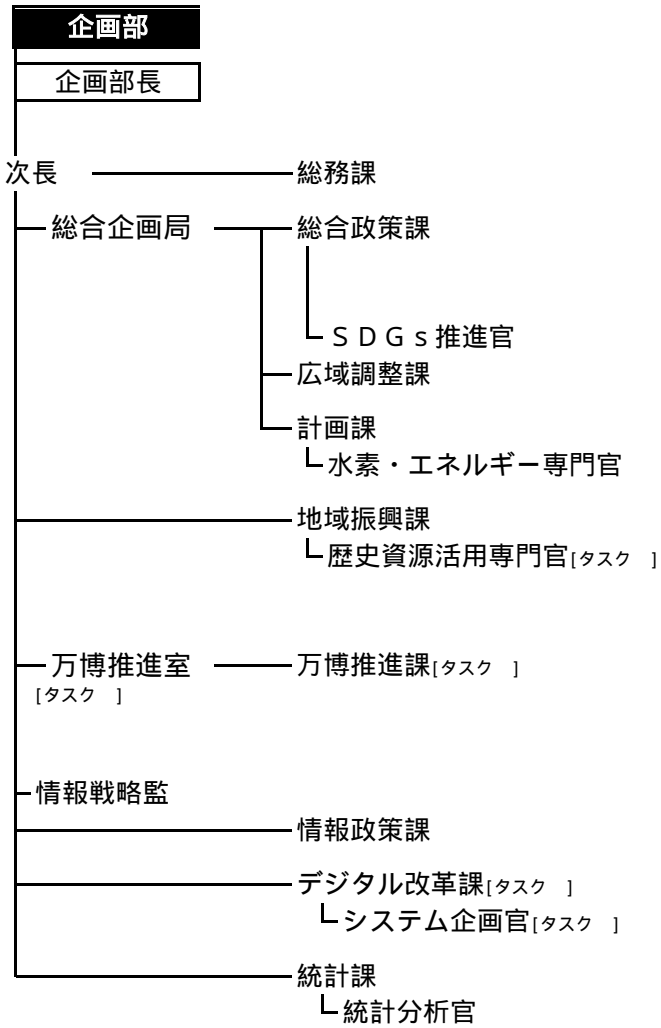
淡路県民局

- 総務企画室
- 交流渦潮室
- 洲本県税事務所
- 洲本健康福祉事務所(洲本保健所)
- 洲本農林水産振興事務所
 - 南淡路農業改良普及センター
 - 北淡路農業改良普及センター
 - 洲本土土地改良事務所
- 洲本土木事務所

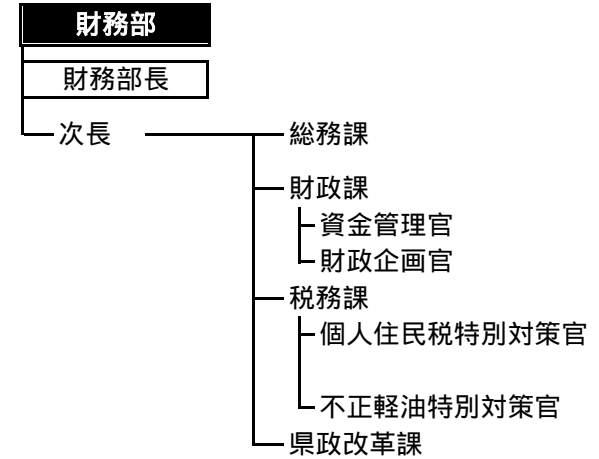
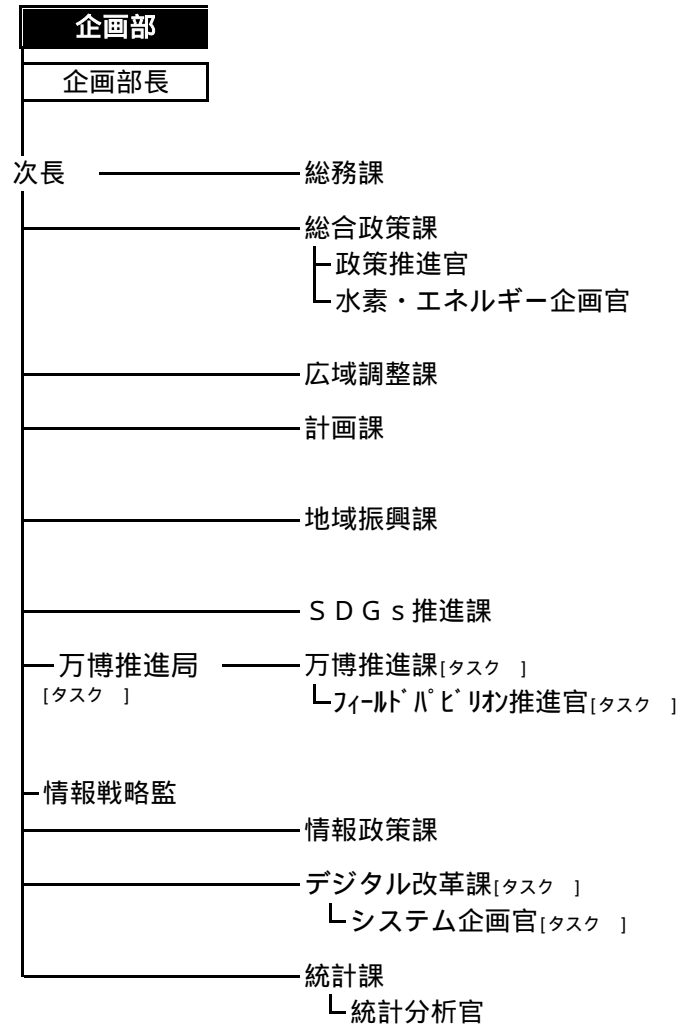
令和5年度 組織改正図



令和4年度



令和5年度

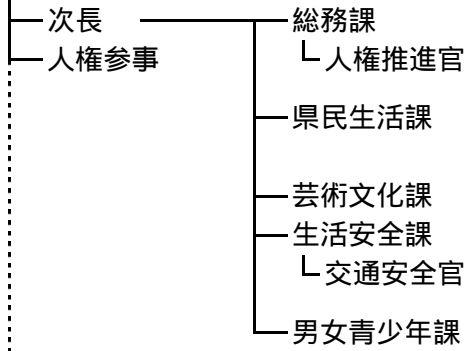


令和4年度

令和5年度

県民生活部

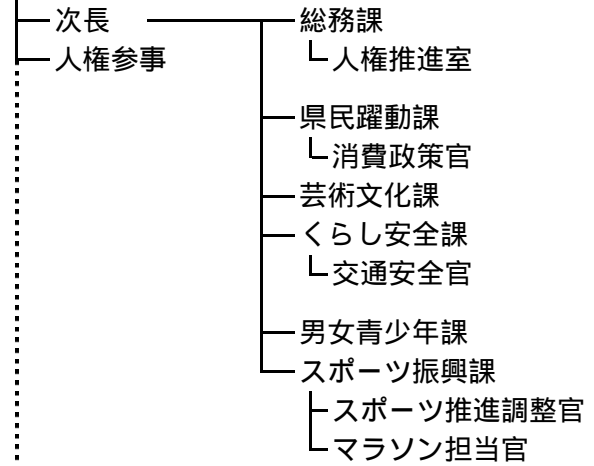
県民生活部長



- 兵庫陶芸美術館
- 消費生活総合センター
- 県立男女共同参画センター

県民生活部

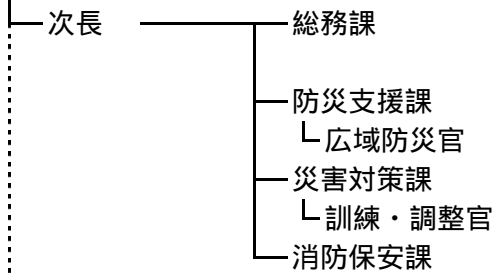
県民生活部長



- 消費生活総合センター
- 兵庫陶芸美術館
- 県立男女共同参画センター

危機管理部

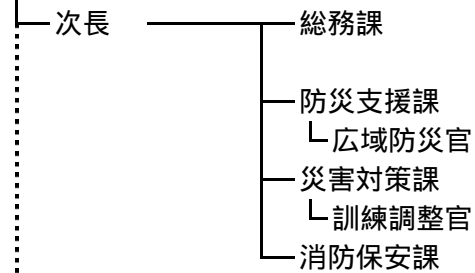
危機管理部長 [防災監が兼務]



- 広域防災センター

危機管理部

危機管理部長 [防災監が兼務]



- 広域防災センター

福祉部

福祉部

福祉部長

福祉部長

次長

次長

総務課

総務課

└ 法人指導官

└ 法人指導官

地域福祉課

地域福祉課

国保医療課

国保医療課

高齢政策課

高齢政策課

こども政策課

こども政策課

児童課

児童課

└ こども安全官

└ こども安全官

障害福祉課

障害福祉課

ユニバーサル推進課

ユニバーサル推進課

・こども家庭センター

・こども家庭センター

(中央 尼崎 西宮 川西 加東 姫路 豊岡 分室(洲本 丹波))

(中央 尼崎 西宮 川西 加東 姫路 豊岡 分室(洲本 丹波))

・女性家庭センター

・女性家庭センター

・県立明石学園

・県立明石学園

・県立身体障害者更生相談所

・県立身体障害者更生相談所

・県立知的障害者更生相談所

・県立知的障害者更生相談所

・精神保健福祉センター

・精神保健福祉センター

令和4年度

令和5年度

保健医療部

保健医療部

保健医療部長

保健医療部長

部参事(感染者対応・保健師確保調整担当)[タスク]

部参事(感染者対応・保健師確保調整担当)[タスク]

次長

次長

総務課

総務課

医務課

医務課

└ 監察医務官

└ 監察医務官

健康増進課

健康増進課

└ 歯科口腔医務官

└ 歯科口腔医務官

薬務課

薬務課

生活衛生課

生活衛生課

└ 食品安全官

└ 食品安全官

感染症等対策室
[タスク]
[室長は次長が兼務]

感染症等対策室
[タスク]
[室長は次長が兼務]

感染症対策課[タスク]

感染症対策課[タスク]

└ 参事(医療体制担当)
[医務課長が兼務]

└ 参事(医療体制担当)
[医務課長が兼務]

└ 参事(医療物資調整担当)
[薬務課長が兼務]

└ 参事(医療物資調整担当)
[薬務課長が兼務]

└ 参事(医療相談窓口担当)
[総務課長が兼務]

└ 参事(医療相談窓口担当)
[総務課長が兼務]

└ 参事(健康管理体制担当)
[健康増進課長が兼務]

└ 参事(健康管理体制担当)
[健康増進課長が兼務]

└ 参事(県立病院医療体制担当)
[病院局企画課長が兼務]

└ 参事(県立病院医療体制担当)
[病院局企画課長が兼務]

└ 参事(宿泊療養担当)
[危機管理部防災支援課長が兼務]

└ 参事(宿泊療養担当)
[危機管理部防災支援課長が兼務]

ワクチン対策課[タスク]

疾病対策課

└ 参事(ワクチン対策担当)
[薬務課長が兼務]

疾病対策課

- ・ 県立健康科学研究所
- ・ 県立総合衛生学院
- ・ 食肉衛生検査センター
- ・ 動物愛護センター

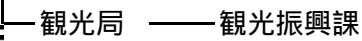
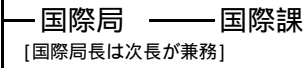
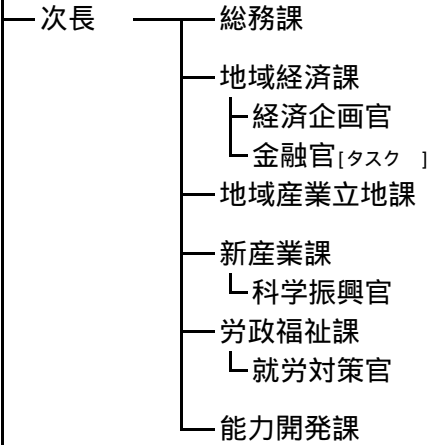
- ・ 県立健康科学研究所
- ・ 県立総合衛生学院
- ・ 食肉衛生検査センター
- ・ 動物愛護センター

令和4年度

令和5年度

産業労働部

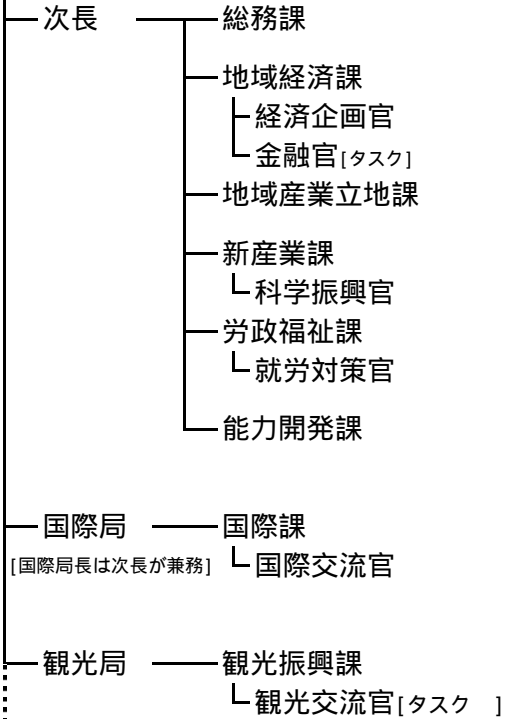
産業労働部長



- 県立工業技術センター
- 県立ものづくり大学校
- 県立但馬技術大学校
- 県立高等技術専門学院(神戸 障害者)
- 兵庫障害者職業能力開発校
- 旅券事務所

産業労働部

産業労働部長



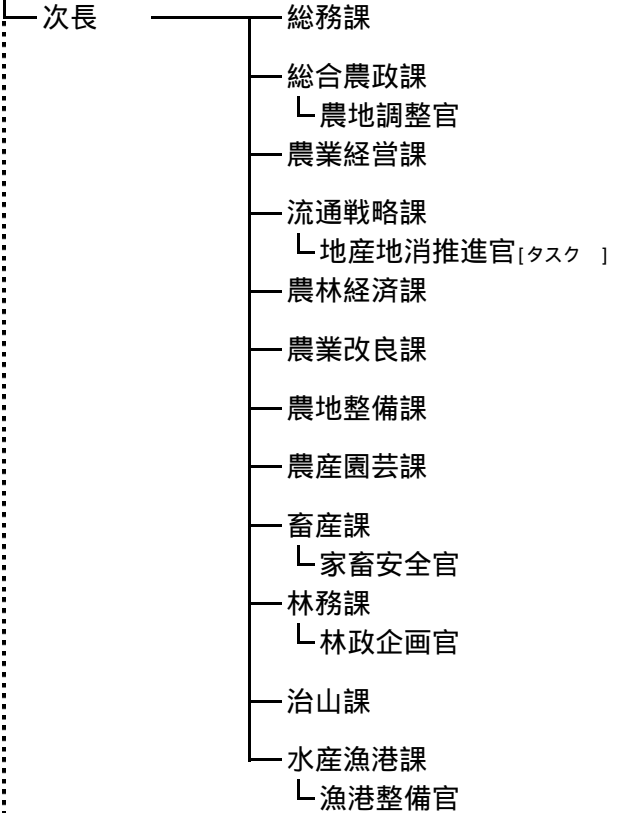
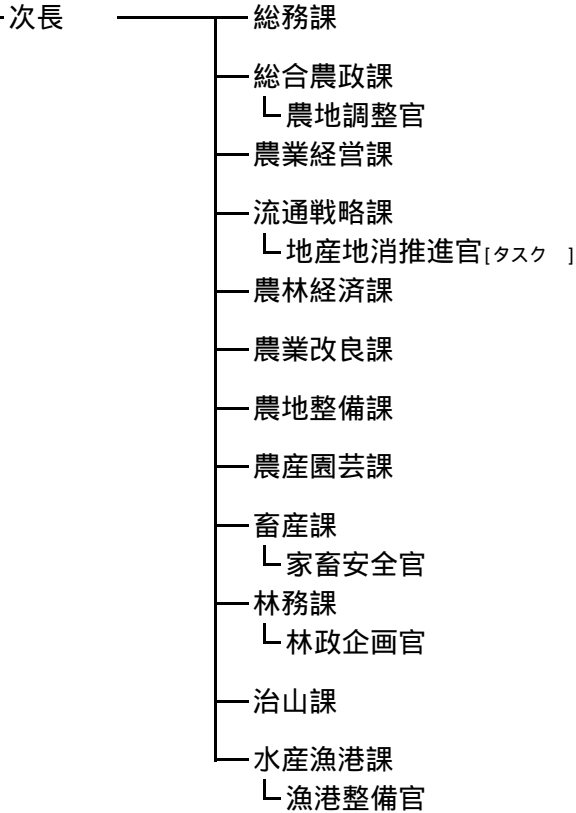
- 県立工業技術センター
- 県立ものづくり大学校
- 県立但馬技術大学校
- 県立高等技術専門学院(神戸 障害者)
- 兵庫障害者職業能力開発校
- 旅券事務所

農林水産部

農林水産部

農林水産部長

農林水産部長



全国豊かな海づくり大会推進室 [タスク] — 全国豊かな海づくり大会企画課 [タスク]

- ・県立農林水産技術総合センター
- ・家畜保健衛生所(姫路 朝来 淡路)
- ・県立森林大学校

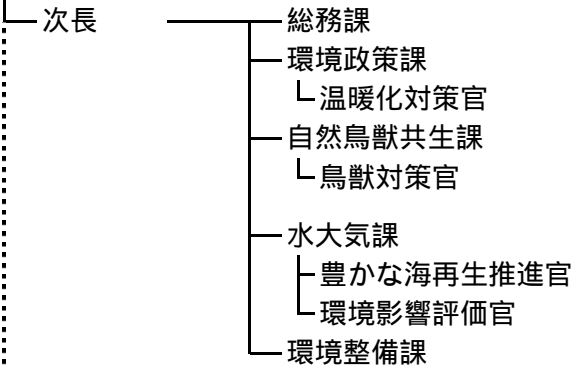
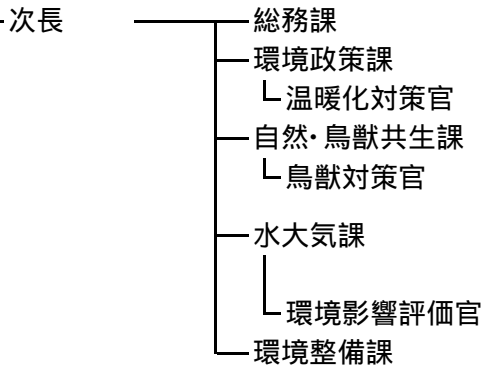
- ・県立農林水産技術総合センター
- ・家畜保健衛生所(姫路 朝来 淡路)
- ・県立森林大学校

環境部

環境部

環境部長

環境部長



森林動物研究センター

森林動物研究センター

令和4年度

土木部

土木部長

次長

総務課

契約管理課

用地課

└ 収用委員会調整官

交通政策課

空港政策課

技術企画課

道路企画課

道路街路課

道路保全課

河川整備課

総合治水課

砂防課

下水道課

港湾課

└ 港湾企画官[タスク]

まちづくり部

まちづくり部長

次長

総務課

都市政策課

都市計画課

公園緑地課

住宅政策課

公営住宅整備課

公営住宅管理課

建築指導課

└ 土地調整官

営繕課

設備課

部参事

(園芸・公園担当)

[公園緑地課長を兼務]

県立淡路景観園芸学校

令和5年度

土木部

土木部長

次長

総務課

契約管理課

用地課

└ 収用委員会調整官

交通政策課

空港政策課

技術企画課

道路企画課

道路街路課

道路保全課

河川整備課

総合治水課

砂防課

下水道課

港湾課

└ 港湾企画官[タスク]

まちづくり部

まちづくり部長

次長

総務課

都市政策課

都市計画課

公園緑地課

住宅政策課

公営住宅整備課

公営住宅管理課

建築指導課

└ 土地調整官

営繕課

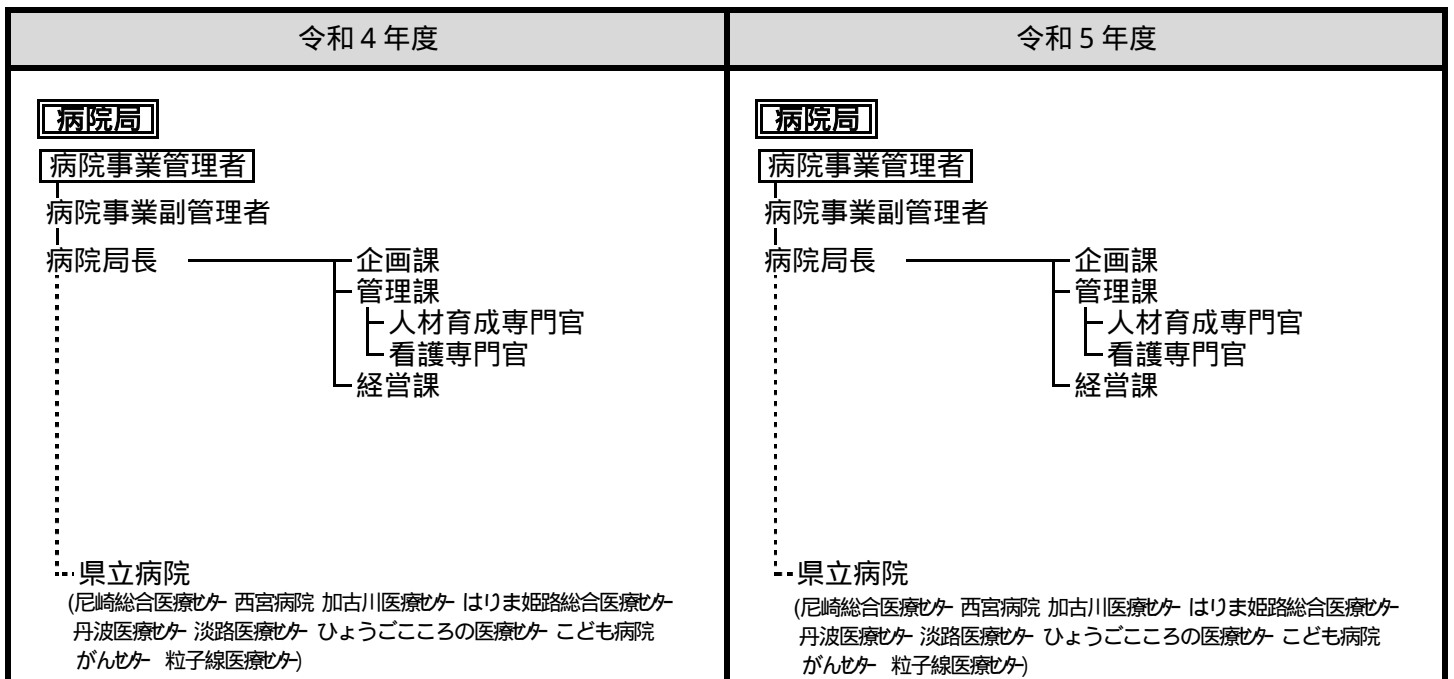
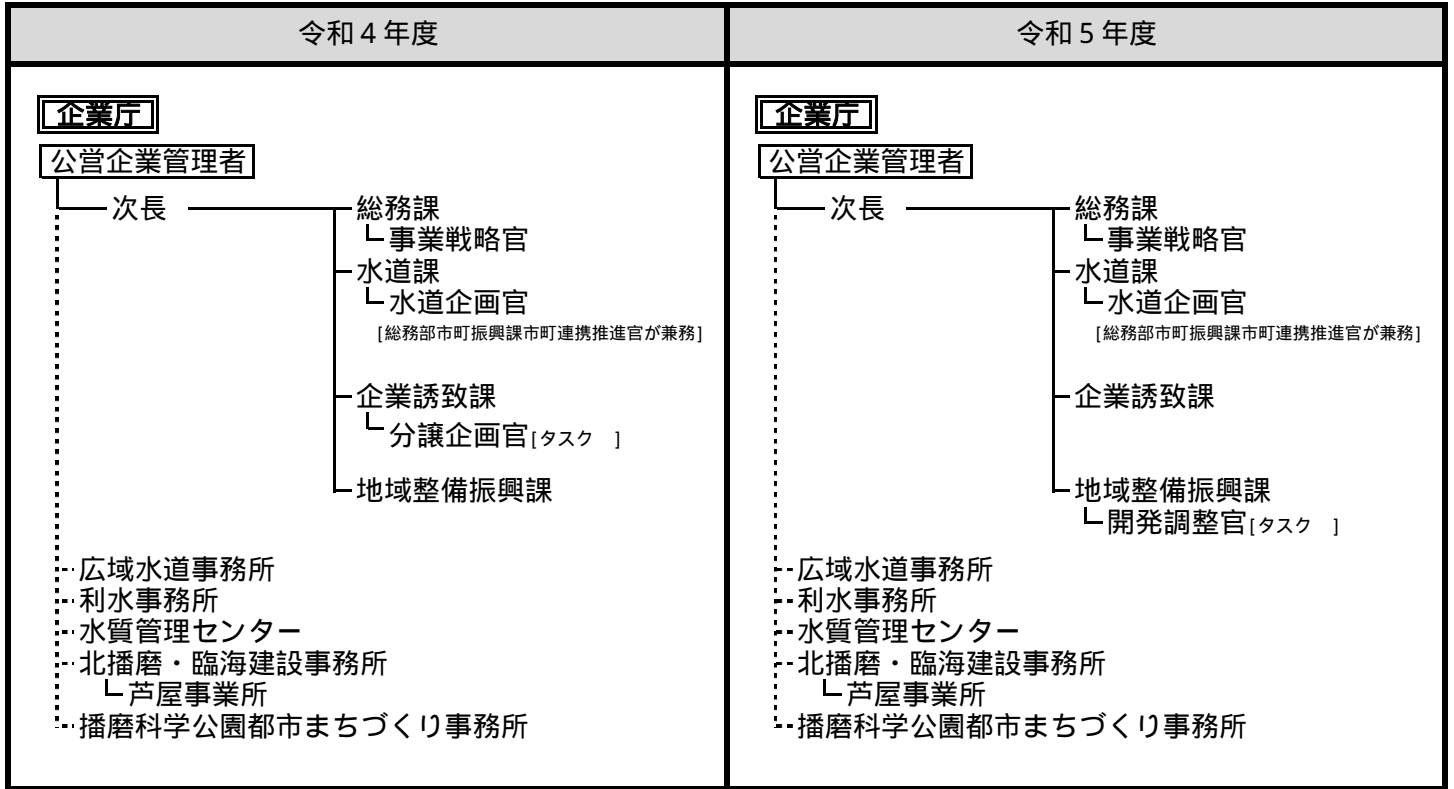
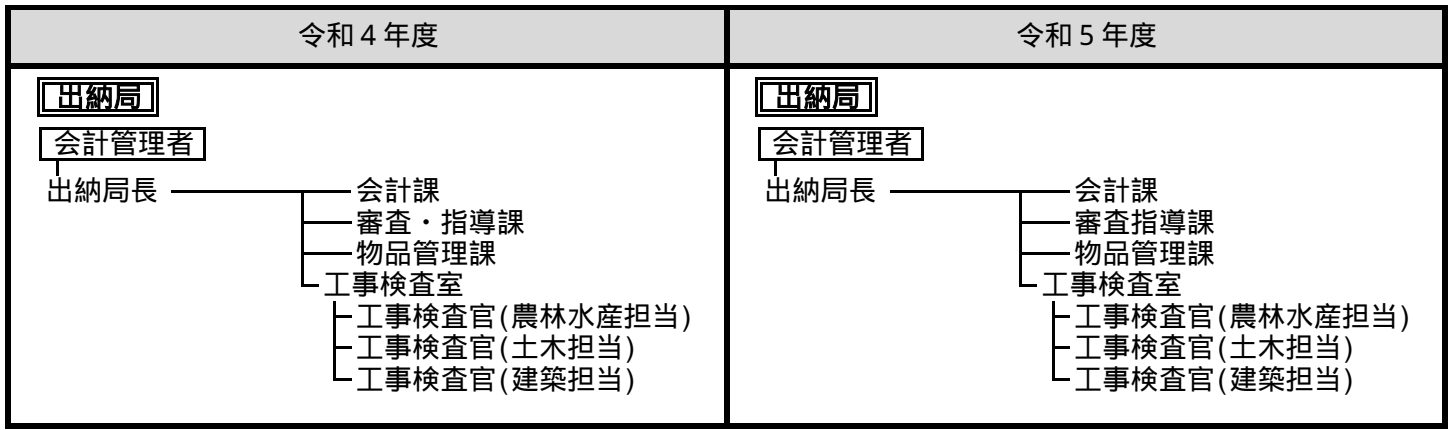
設備課

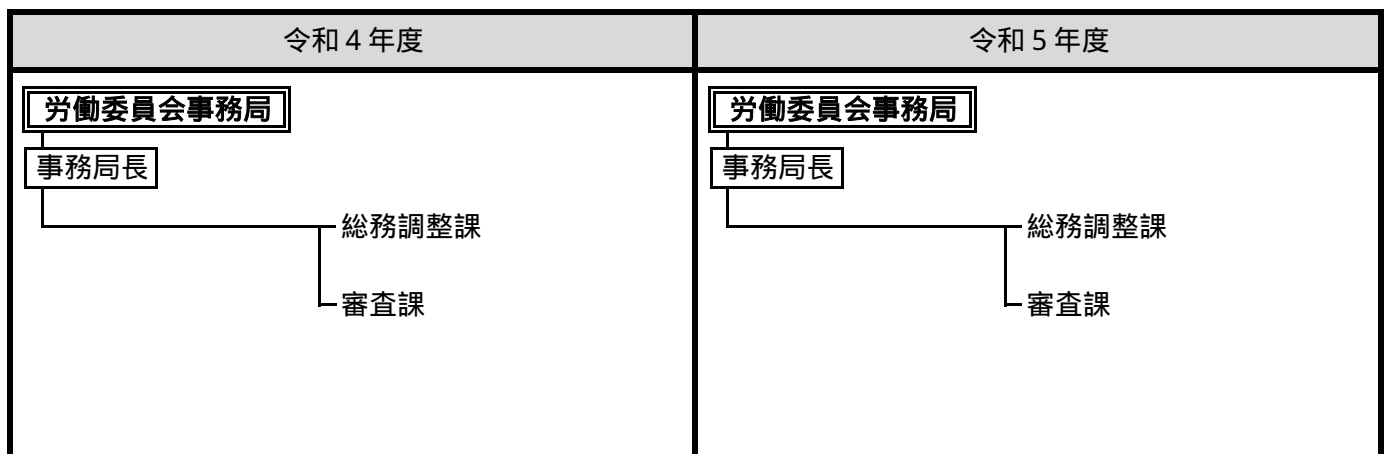
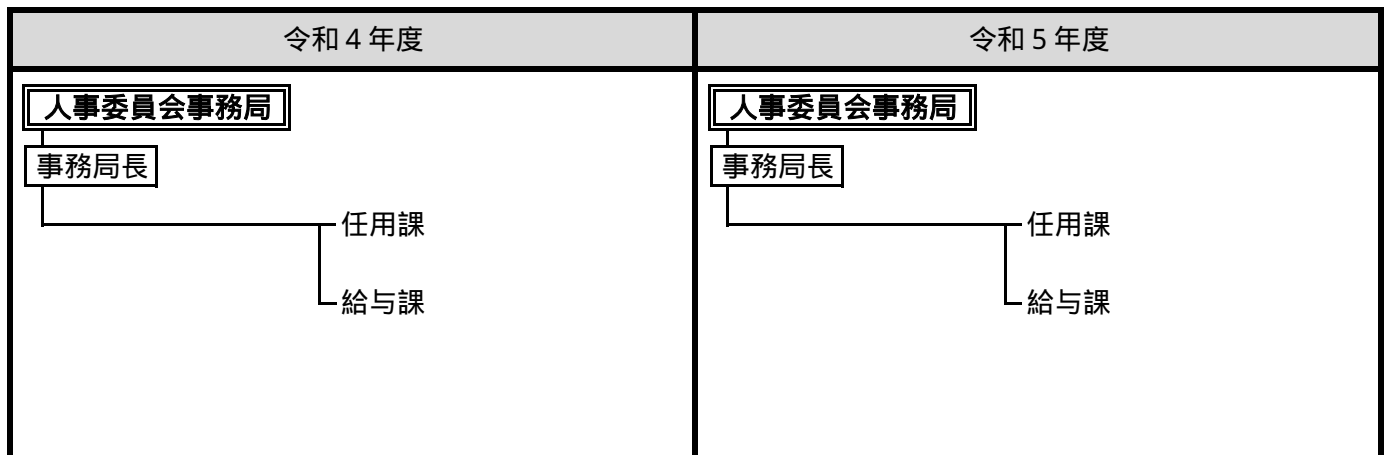
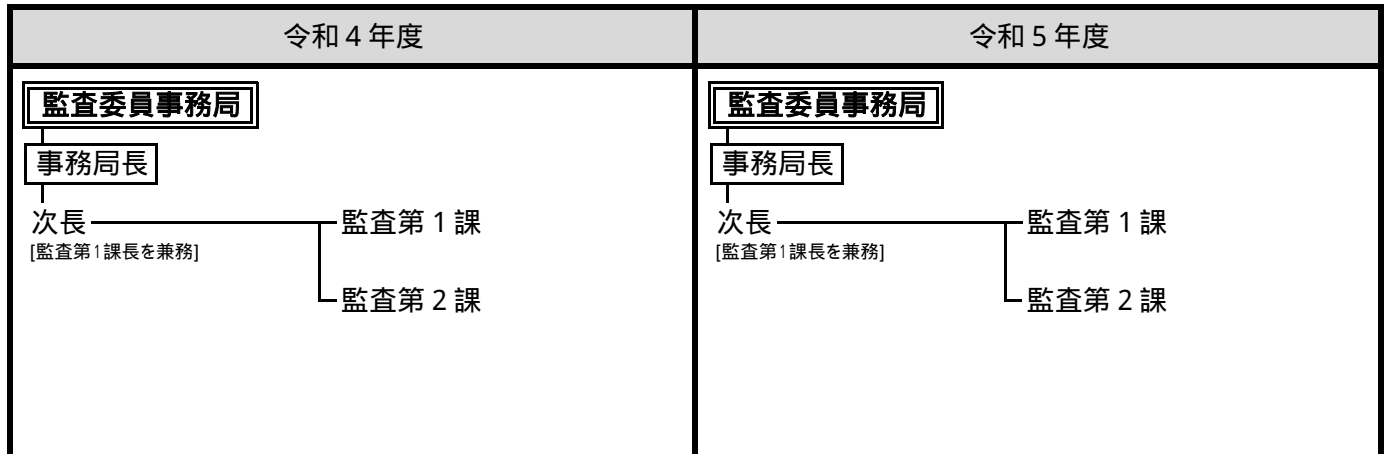
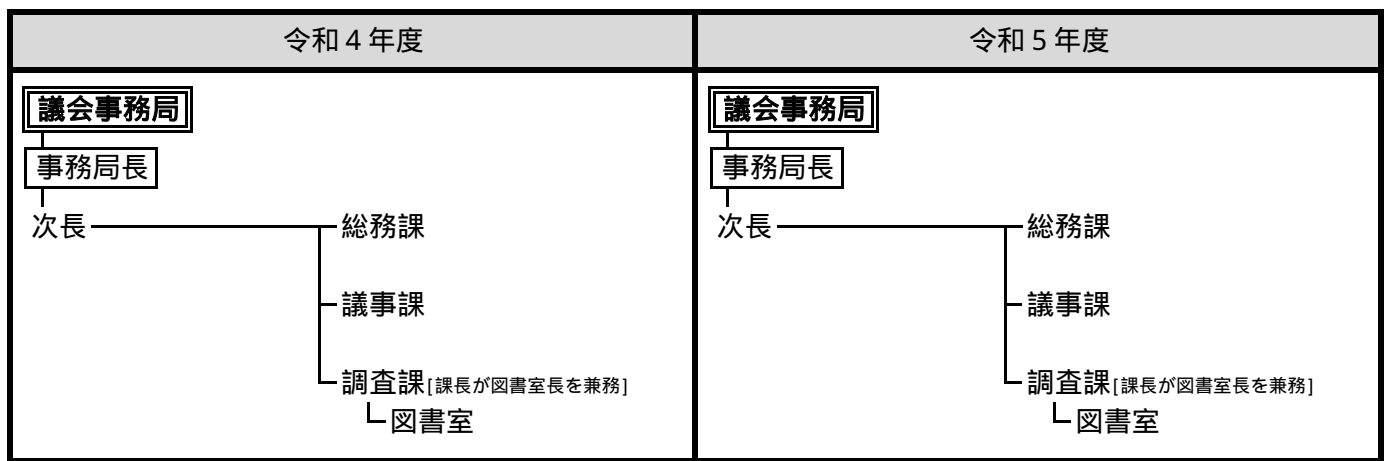
部参事

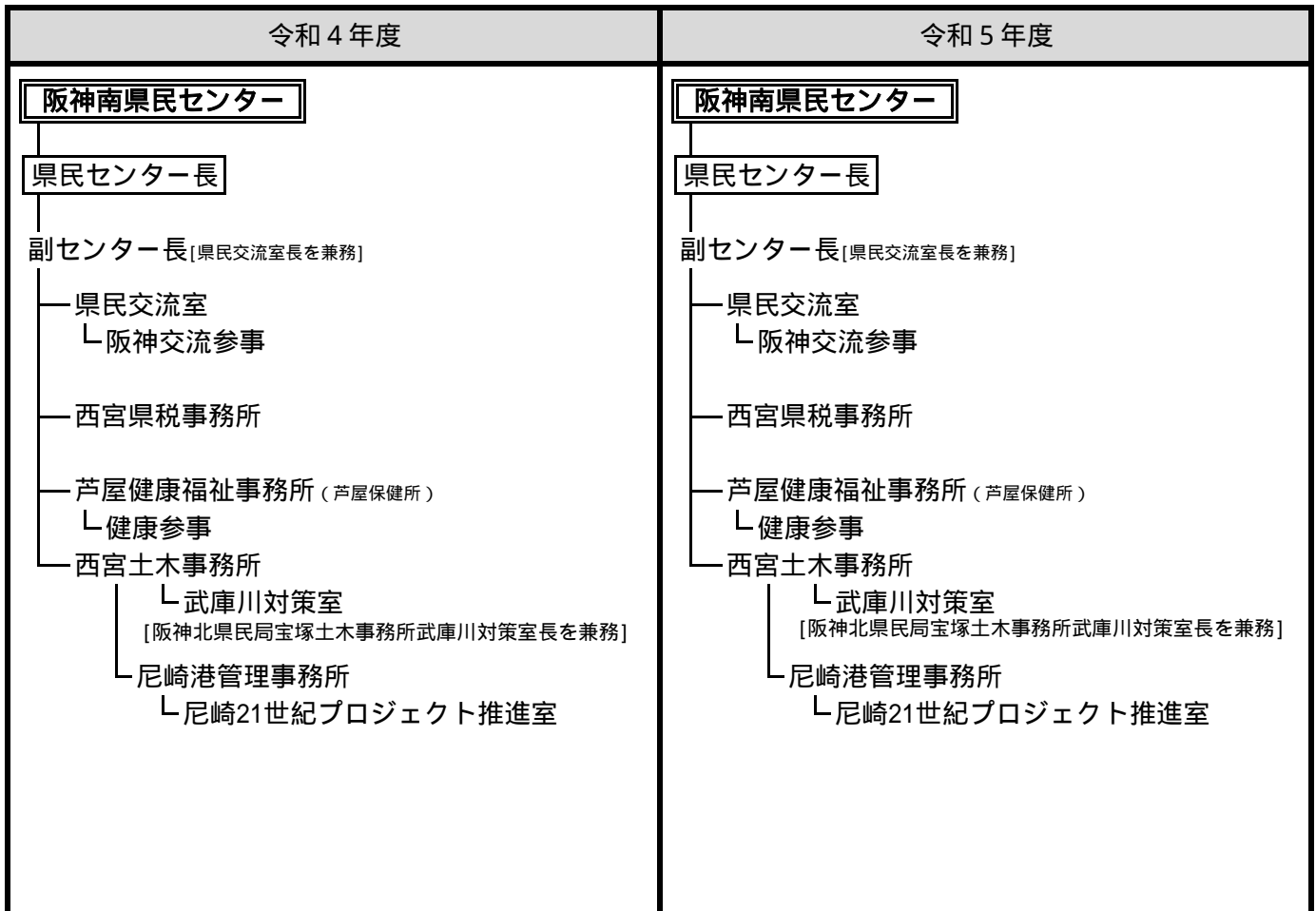
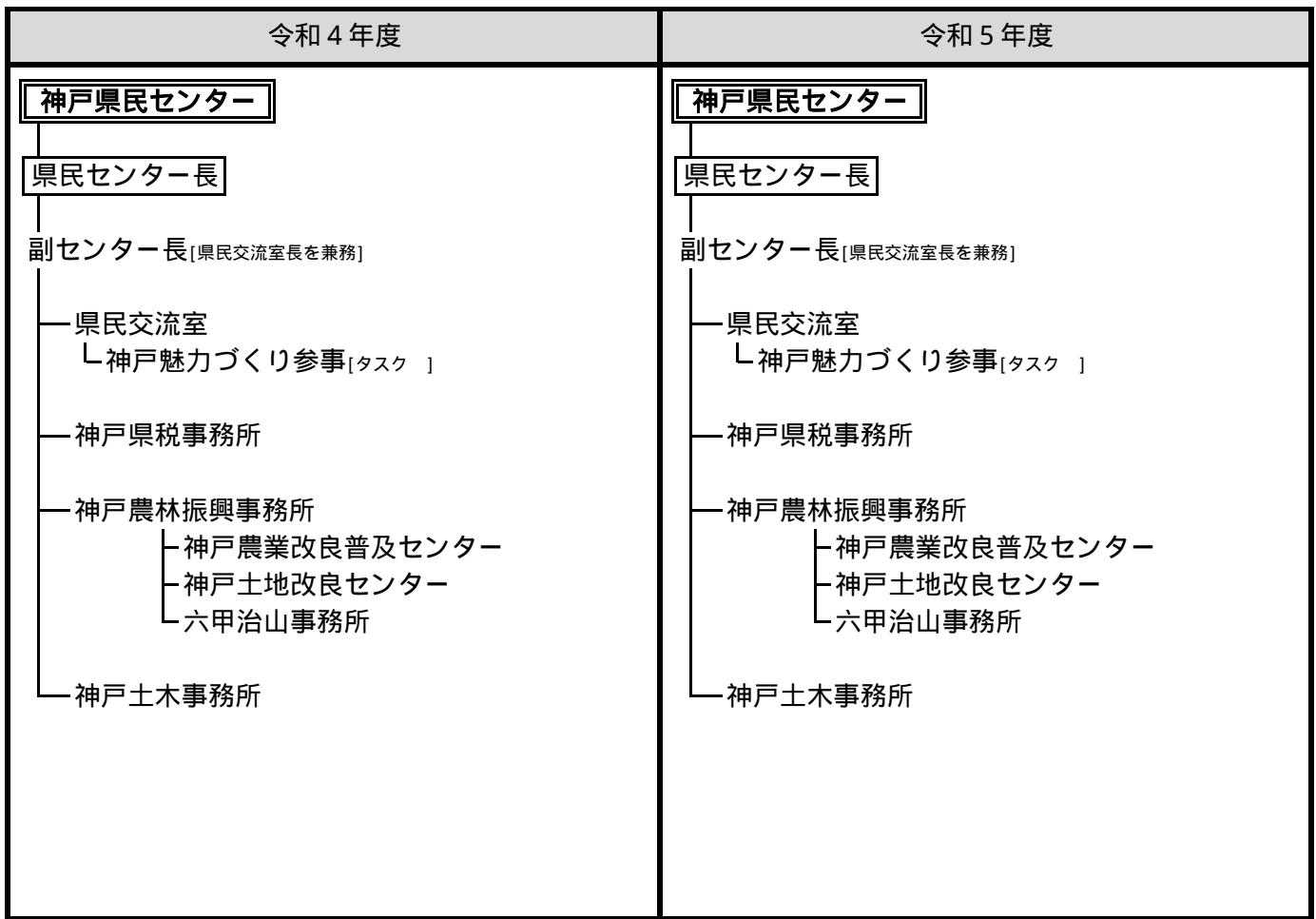
(園芸・公園担当)

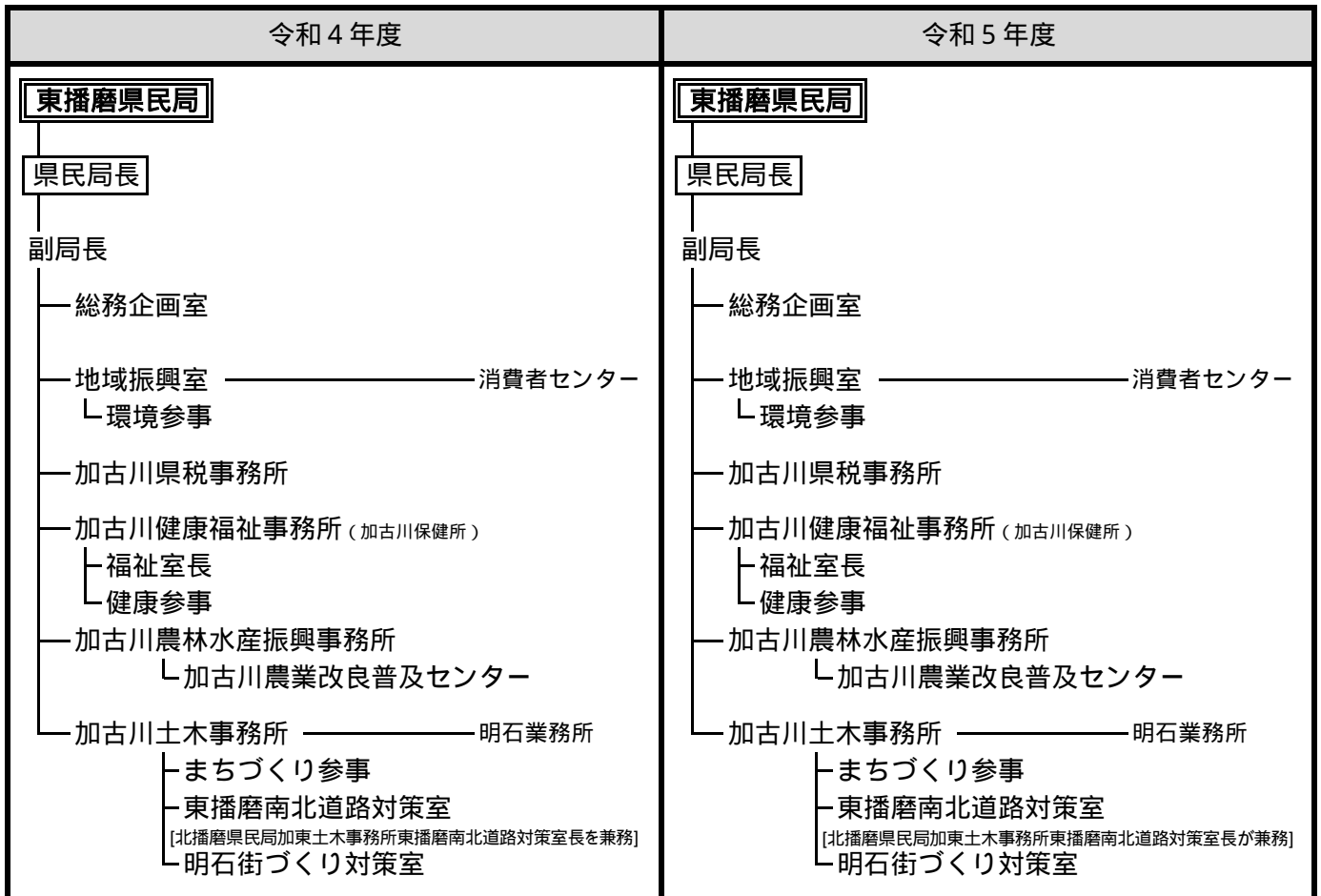
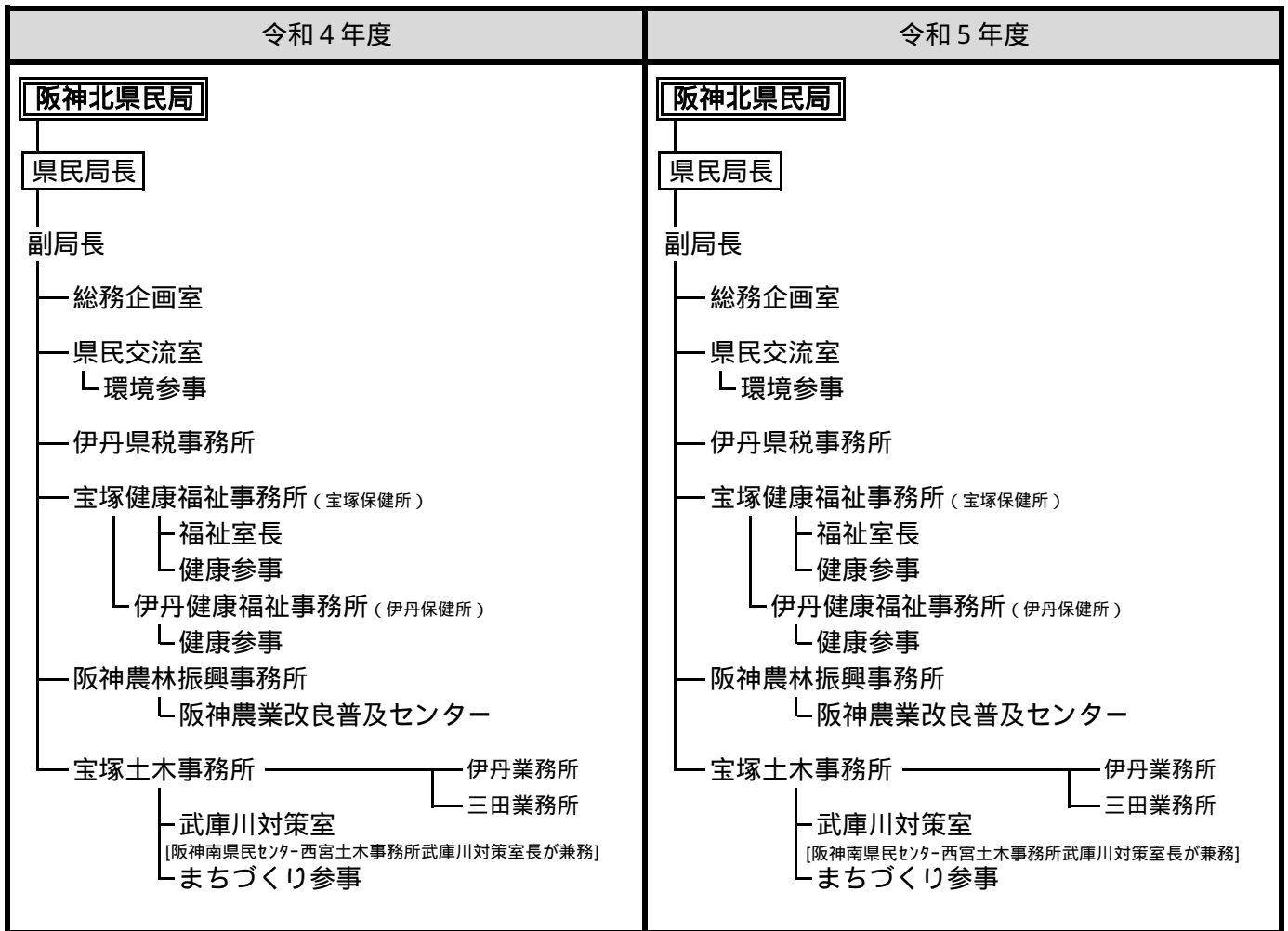
[公園緑地課長を兼務]

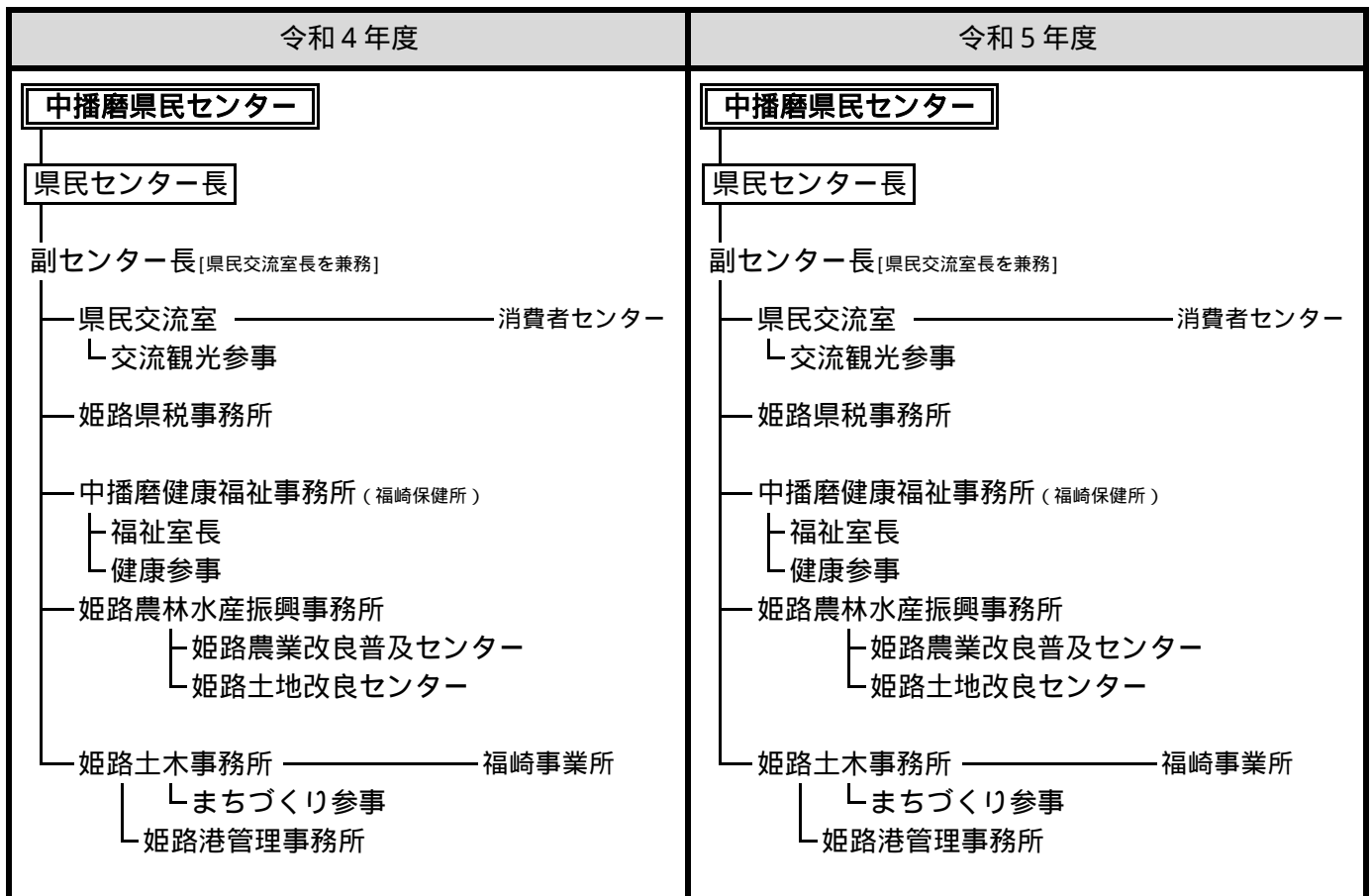
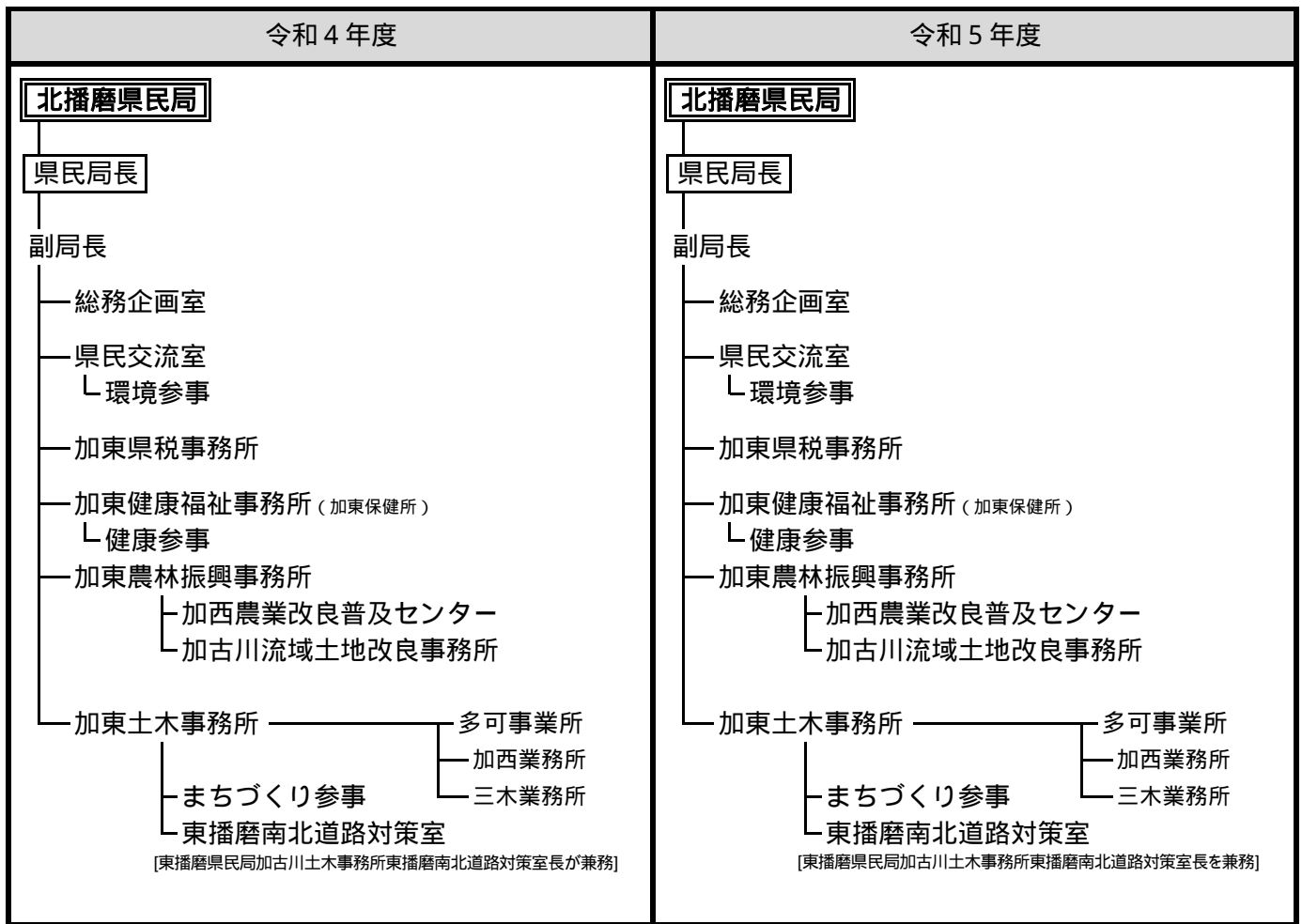
県立淡路景観園芸学校

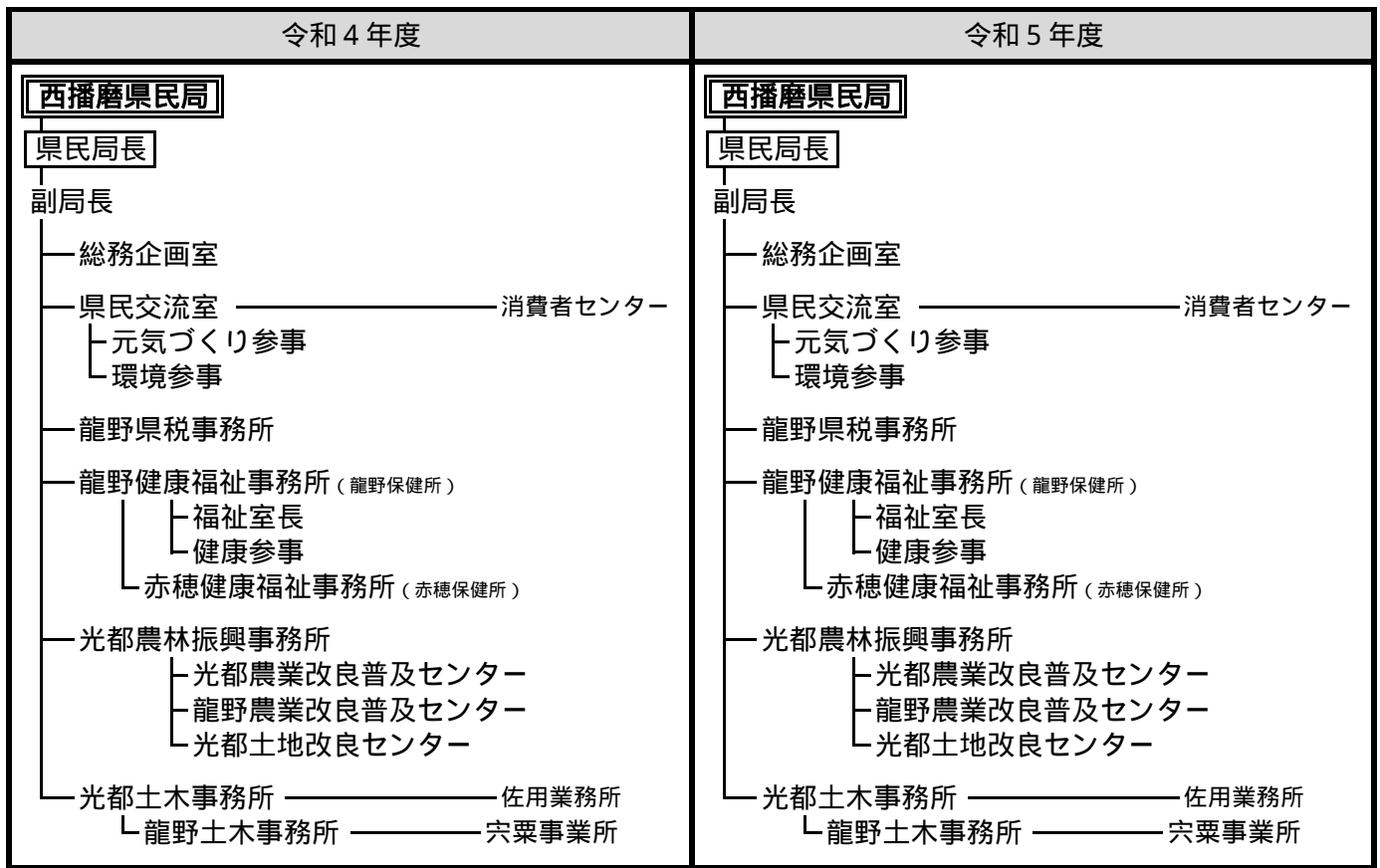


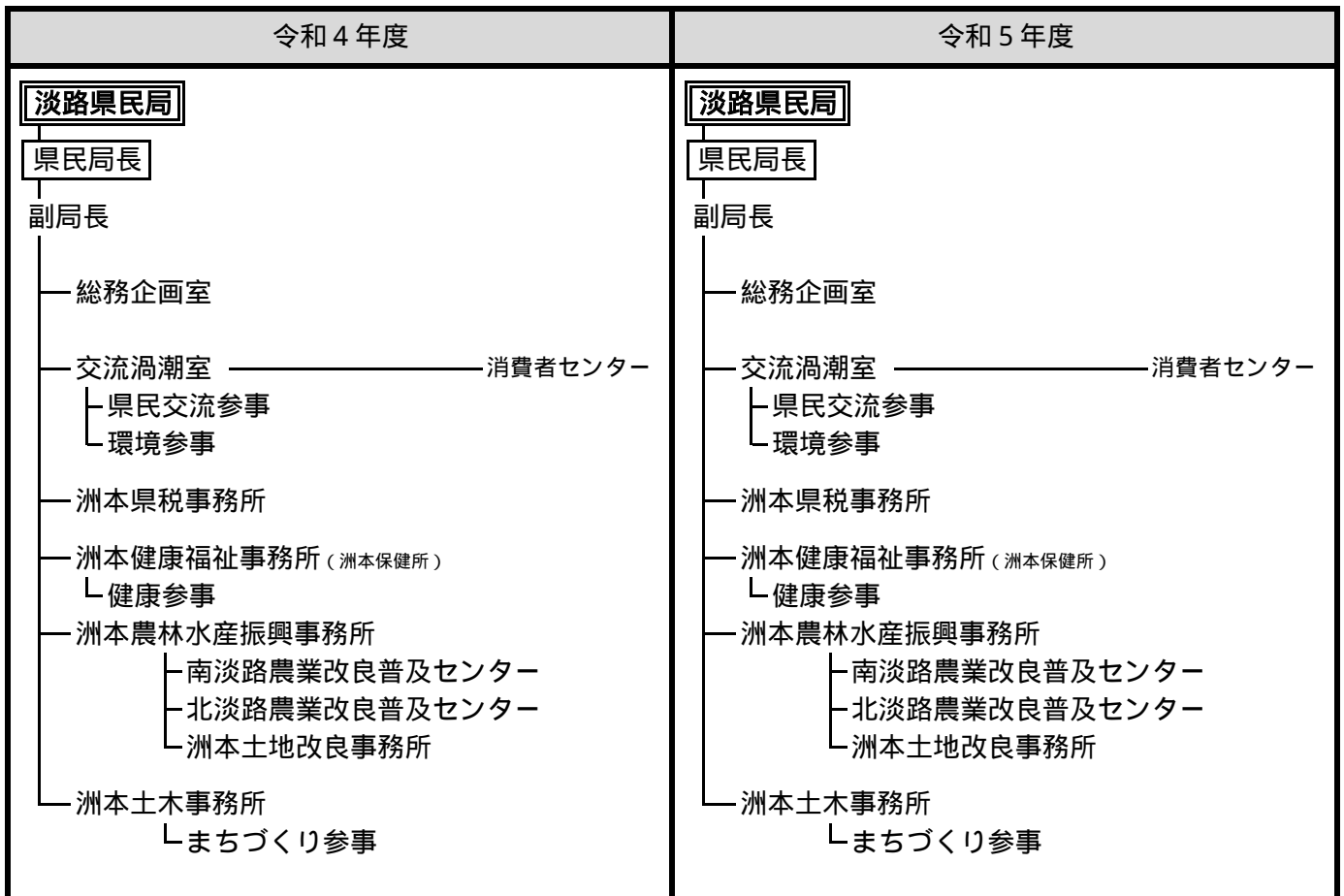
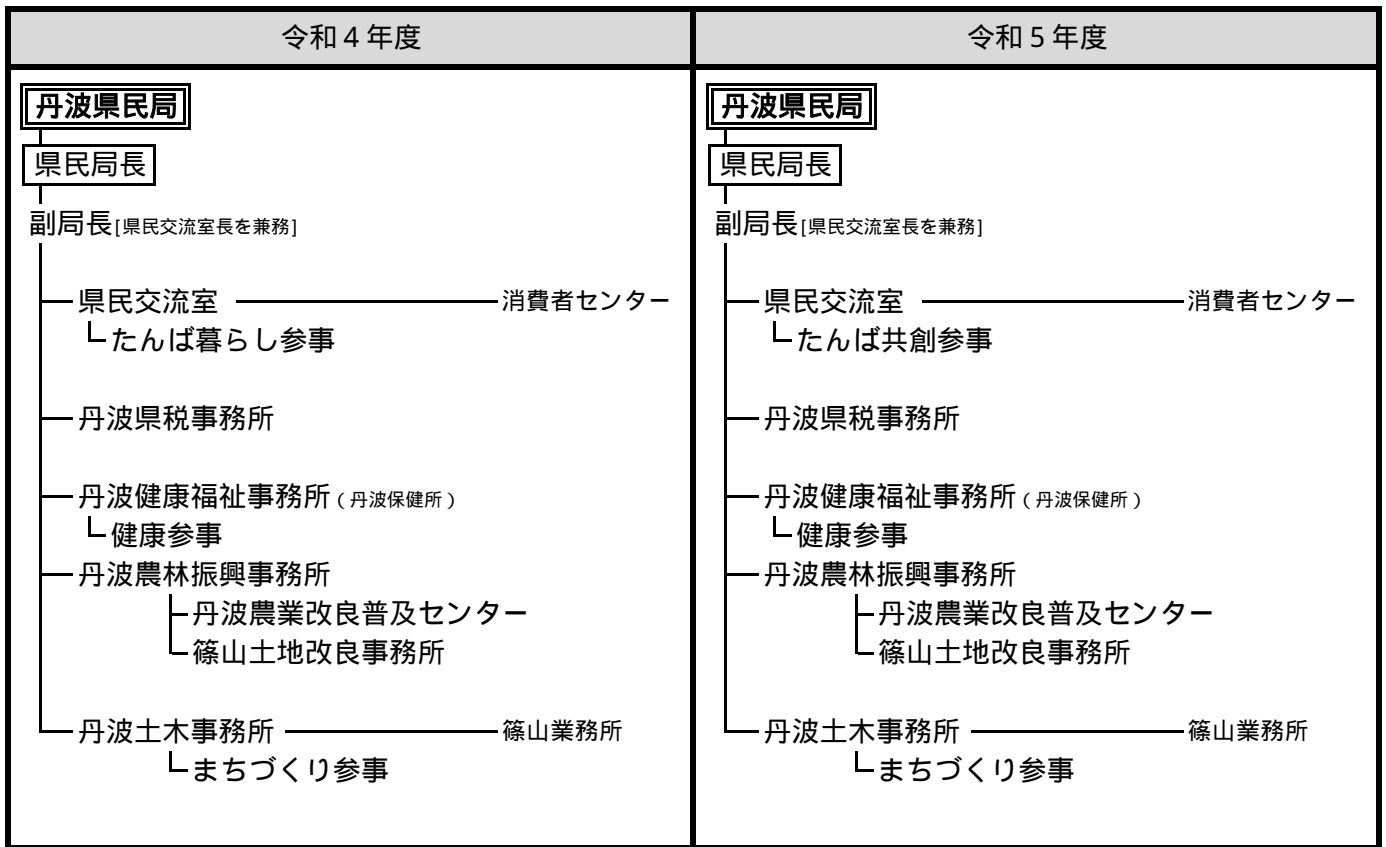












令和5年度 幹部職員一覧

	職 名	氏 名	新任
特別職 等	教育長	藤原 俊平	
	公営企業管理者	梶本 修子	新
	病院事業管理者	杉村 和朗	
	監査委員	小畑 由起夫	新
	人事委員会委員長	田中 基康	
	防災監兼危機管理部長	遠藤 英二	
	技監	八尋 裕	
	会計管理者	城 友美子	新
本庁部長	総務部長	小橋 浩一	
	企画部長	守本 豊	新
	財務部長	稲木 宏光	
	県民生活部長	井ノ本 知明	新
	福祉部長	生安 衛	
	保健医療部長	山下 輝夫	
	産業労働部長	原田 剛治	新
	農林水産部長	萬谷 信弘	
	環境部長	菅 範昭	
	土木部長	杉浦 正彦	
	まちづくり部長	柴田 和弘	新
	県民局長 県民センター長 等	神戸県民センター長	大久保 和代
阪神南県民センター長		木村 晶子	新
阪神北県民局長		宮口 美範	新
東播磨県民局長		野北 浩三	新
北播磨県民局長		守本 真一	新
中播磨県民センター長		法田 尚己	
西播磨県民局長		渡瀬 康英	
但馬県民局長		多田 欣也	新
丹波県民局長		上田 浩嗣	新
淡路県民局長		藤原 祥隆	
東京事務所長		今後 元彦	
病院事業副管理者		秋山 徹志	新