



Hyogo  
Prefecture

2024. 4

# 組織改正・人事異動の概要

～ 躍動する兵庫 「個」が輝く希望と安心の未来へ ～



HY  
ひょうご

For the Next Generation

## To JUMP!

・若者・Z世代応援パッケージ

兵庫を新たなステージへ

# 1. 政策課題に対応した組織改正

## 01 部局横断の政策課題への対応

### 改正概要

#### 「政策コーディネーター」を設置し、外部人材を登用

変化の激しい時代の中で増加する部局横断の政策課題に対し、専門的知見や多様な主体とのネットワークを活用しながら部局間の調整を図り、的確な分析と施策展開を図っていくため、「政策コーディネーター」を設置し、外部人材を登用

#### ▶ 政策コーディネーターの設置



いわさ ゆうき

**岩浅 有記 (45)**

【略歴】

H15.4～R3.3 環境省

R3.4～

大正大学地域構想研究所  
准教授

#### 担当分野

持続可能な農林水産業の実現  
環境の保全と脱炭素の推進 等

**[共管]** 若者・Z世代の応援、万博に向けた取組、観光振興、SDGsの推進



たばやし しんや

**田林 信哉 (41)**

【略歴】

H17.4～R2.1 総務省

R2.2～R3.3 (株)NOTE

R3.4～ Satoyakuba代表

#### 担当分野

定住人口、関係人口の拡大  
地域の元気づくり 等



#### 【現地活動】

- ・地域団体等との意見交換
- ・現地視察

#### 【庁内会議等への参画】

- ・本部会議、政策会議
- ・各種有識者会議

▶ 施策展開に対する提言、助言・指導

# 1. 政策課題に対応した組織改正

## 02 若者・Z世代が輝く兵庫

### 改正概要

#### 「若者・Z世代応援担当理事」、「若者・Z世代応援推進本部」を新設

- ▶人口減が進む中でも県が発展・成長を続けるためには、若い世代が望む学びや働き方、暮らし方ができる兵庫を目指すことが必要
- ▶「若者・Z世代応援パッケージ」の着実な推進に向け、分野横断的に若い世代を直接応援する施策を展開していくため、若者・Z世代応援担当の理事を新設するとともに、「若者・Z世代応援推進本部」を新設

#### ▶ 理事（若者・Z世代応援等調整担当）の設置



こばし ひろかず

**小橋 浩一 (59)**

現職：総務部長

#### 所管業務

#### 「若者・Z世代応援パッケージ」をはじめとした重要政策推進の総合調整

- ①施策の進捗管理、実施にあたっての部局間調整
- ②市町、関係団体との協働に向けた調整
- ③その他、知事が命ずる特命事項

#### ▶ 推進本部の設置

**本部長** 知事

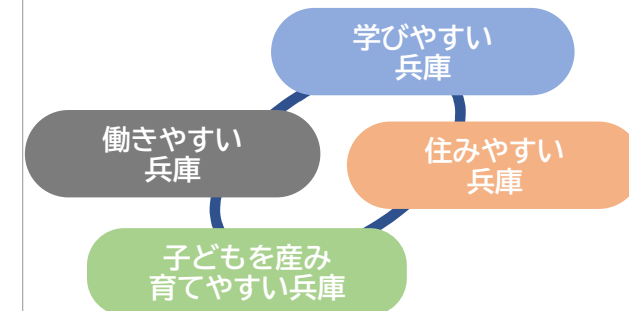
**副本部長** 副知事

**総括本部員**

理事（若者・Z世代  
応援等調整担当）

**本部員**

総務部長、企画部長、  
財務部長、県民生活部長、  
福祉部長、保健医療部長、  
産業労働部長、  
まちづくり部長、教育長



# 1. 政策課題に対応した組織改正

## 03 安全安心に包まれる兵庫

### i 特殊詐欺対策の強化

全国初

#### 「特殊詐欺対策官」の新設

特殊詐欺対策の強化に向け、自動録音機能付電話機等の普及等を着実に推進するとともに、新たな対策の検討を進めるため、くらし安全課に「特殊詐欺対策官」を新設



### ii 不妊治療支援体制の強化

全国初

#### 「不妊治療支援官」の新設

子どもを産み育てやすい兵庫の実現に向け、プレコンセプションケアの推進など不妊治療の支援を強化していくため、健康増進課に「不妊治療支援官」を新設

経済的負担の軽減

プレコンセプションケアの推進

普及啓発



不妊治療と仕事の両立

不妊治療支援特化条例の制定

### iii 困難な課題を抱える女性への支援の強化

全国初

#### 「家庭支援対策官」の新設

予期しない妊娠など課題を抱える妊産婦への支援や、DV被害をはじめとした困難な課題を抱える女性への支援を総合的に推進するため、児童課を「児童家庭課」に改称するとともに、「家庭支援対策官」を新設

重点  
取組

- SNSを活用した相談窓口の設置
- ICTを活用したDV被害者等の支援
- 民間団体の設立支援

### iv 不登校対策の強化

#### 「ひょうご不登校対策推進センター」の新設

県、市町、学校、関係機関、地域等、全県が一丸となった不登校対策を強化するため、教育委員会事務局に「ひょうご不登校対策推進センター」を新設

ひょうご不登校対策推進センター



連携

高校教育課、義務教育課

市町、学校、支援関係機関、地域等

ひょうご不登校対策プロジェクトの展開等

# 1. 政策課題に対応した組織改正

## 04 活躍の場が広がる兵庫

### i 大阪・関西万博に向けた取組の強化

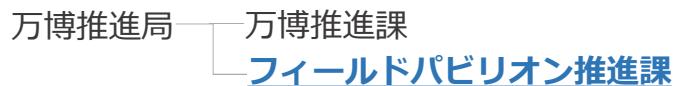
#### 「フィールドパビリオン推進課」の新設

2025年大阪・関西万博に向け、フィールドパビリオンの磨き上げや、更なる機運醸成の取組等を着実に進めるため、万博推進局に「フィールドパビリオン推進課」を新設



ひょうごフィールドパビリオン  
Our Field, Our SDGs  
私たちのフィールド、私たちのSDGs

#### ▶ 組織体制



### iii 地域活動支援の強化

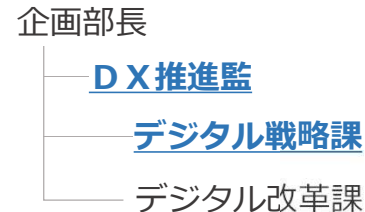
県民局・県民センターの地域活動支援機能の充実を図るため、県民交流室を「**県民躍動室**」に改編



### ii スマート兵庫の実現に向けた取組の強化

- ▶ R4年度に策定した「スマート兵庫戦略」に基づき、目指すべき将来像の実現に向けた取組を展開
- ▶ 次なるステージである暮らし・産業・行政へのDXの実装を強力に進めるため、**情報戦略監を「DX推進監」に改編**するとともに、**情報政策課を「デジタル戦略課」に改編**

#### ▶ 組織体制



#### 【重点取組】

- **スマートシティの横展開**
- **県・市町のデジタル人材の育成**
- **次期戦略の検討**
- **県庁業務のデジタル化**



## 2. 人事異動の概要

### 01 幹部人事（特別職等）

#### i 人事委員長

本県初の  
女性委員長



おおくぼ かずよ  
大久保 和代 (60)

- 経歴 H30.4～女性青少年局長  
R2.4～ 中播磨県民センター  
副センター長
- 現職 R4.4～ 神戸県民センター長
- 任期 R6.4.1～R8.6.30

#### ii 防災監



いけだ よりあき  
池田 頼昭 (58)

- 経歴 S63.3～R5.3 陸上自衛隊  
※R3.12～防衛省防衛監察本部  
監察官
- 現職 R5.4～副防災監

#### 【再掲】

#### iii 理事（若者・Z世代応援等調整担当）

氏名(年齢) こばし ひろかず  
小橋 浩一 (59)

経歴

H27.4～教育次長  
H29.4～企画県民部管理局長  
H31.4～中播磨県民センター長  
R3.8～ 企画県民部長  
(現総務部長)  
※R3.8～R5.3 新県政推進室長兼務

#### iv 政策コーディネーター

氏名(年齢) いわさ ゆうき  
岩浅 有記 (45)

経歴

H15.4～R3.3 環境省  
R3.4～  
大正大学地域構想研究所  
准教授

氏名(年齢) たばやし しんや  
田林 信哉 (41)

経歴

H17.4～R2.1 総務省  
R2.2～R3.3 (株)NOTE  
R3.4～ Satoyakuba代表

## 2. 人事異動の概要

### 02 幹部人事（本庁部長、県民局・県民センター長）

- ▶12部体制の下で部長マネジメントを発揮し、行政課題に的確に対応するため、適材適所の人事配置を実施
- ▶対話の重視と現場主義の徹底による「県民ボトムアップ型県政」を着実に推進するため、**本庁と県民局・県民センター間の幹部職員の人事交流を積極的に推進**

#### 本庁部長

区分	氏名	現職
総務部長	いのもと ちあき 井ノ本 知明 (56)	事務 県民生活部長
企画部長	もりもと ゆたか 守本 豊 (54)	事務
財務部長	いなぎ ひろみつ 稲木 宏光 (41)	事務
県民生活部長	きむら あきこ 木村 晶子 (58)	事務 阪神南県民センター長
危機管理部長	からつ はじめ 唐津 肇 (56)	事務 教育次長
福祉部長	おかだ ひでき 岡田 英樹 (58)	事務 保健医療部次長
保健医療部長	やました てるお 山下 輝夫 (60)	医師

区分	氏名	現職
産業労働部長	はらだ こうじ 原田 剛治 (55)	事務
農林水産部長	もりもと しんいち 守本 真一 (57)	農学 北播磨県民局長
環境部長	すが のりあき 菅 範昭 (59)	環境
土木部長	うえた ひろつぐ 上田 浩嗣 (59)	土木 丹波県民局長
まちづくり部長	まつうら じゅん 松浦 純 (57)	建築 まちづくり部次長

#### その他部長級

区分	氏名	現職
議会事務局長	ほうだ なおき 法田 尚己 (58)	事務 中播磨県民センター長
会計管理者	たかなが とおる 高永 徹 (59)	事務 議会事務局長

## 2. 人事異動の概要

### 02 幹部人事（本庁部長、県民局・県民センター長）

県民ボトムアップ型県政を最前線で担う県民局長・県民センター長に、**本庁各部の次長など政策立案の経験者を登用**

#### 県民局・県民センター長

区分	氏名		現職
神戸県民センター長	ないとう 内藤	りょうすけ 良介 (55)	事務 福祉部次長
阪神南県民センター長	こばやし 小林	たくや 拓哉 (57)	事務 産業労働部次長 兼国際局長
阪神北県民局長	みやぐち 宮口	よしのり 美範 (58)	事務
東播磨県民局長	のぎた 野北	こうぞう 浩三 (58)	事務
北播磨県民局長	なりた 成田	てついち 徹一 (56)	事務 企業庁次長
中播磨県民センター長	ふくやま 福山	まさあき 雅章 (56)	事務 環境部次長
西播磨県民局長	しろした 城下	たかひろ 隆広 (58)	事務 危機管理部次長
但馬県民局長	ただ 多田	しんや 欣也 (59)	土木
丹波県民局長	かすたに 糟谷	ひろゆき 浩行 (58)	事務 議会事務局次長
淡路県民局長	かわい 川井	ふみひこ 史彦 (55)	事務 企画部次長



## 2. 人事異動の概要

### 03 女性活躍の推進

組織の多様性の向上と活性化に向け、女性職員のキャリア形成支援に取り組むとともに、積極的な登用を推進

#### 女性管理職割合

(単位：%)

相当職	H28.4	R6.4	R7.4 (目標)	
本庁部次長級	7.4	12.8	10.0	達成
本庁課長級	8.9	20.7	20.0	達成
本庁副課長級	9.4	20.1	20.0	達成
本庁班長級	16.9	26.0	30.0	
本庁課長級以上	8.3	18.0	-	

#### 参考：男性職員の育休取得率

(単位：%)

区分	H28年度	R4年度	R7年度 (目標)
育休取得率	3.8	61.4	30.0

→ **新たな目標値の設定 (R6.4~)**  
R7年度までに  
85% (2週間以上の取得率)

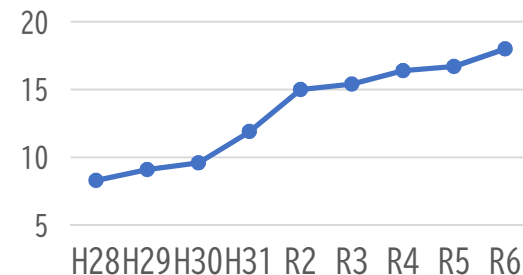
#### 幹部職員への登用

区分	職氏名
特別職等	公営企業管理者 梶本 修子 <small>かじもと なおこ</small>
	人事委員会委員長 大久保 和代 <small>おおくぼ かずよ</small>
本庁部長、県民局長等	県民生活部長 木村 晶子 <small>きむら あきこ</small>
本庁次長	企画部次長 山北 貴子 <small>やまきた たかこ</small>
	県民生活部次長 中井 佳奈子 <small>なかい かなこ</small>
	県民生活部次長 小倉 陽子 <small>おぐら ようこ</small>
	産業労働部次長 團野 礼子 <small>だんの れいこ</small>
	環境部次長 上西 琴子 <small>うえにし ことこ</small>

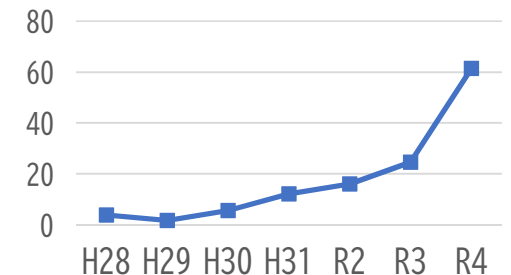
本県初の  
女性委員長

※太字着色はR6.4異動者

【女性管理職割合】※課長級以上の合計



【男性職員の育休取得率】



## 2. 人事異動の概要

### 04 能登半島地震被災への人的支援

- ▶ 阪神・淡路大震災からの創造的復興を果たした本県の経験を、被災地の早期復興に役立てるため、息の長い支援を実施
- ▶ R 6年度からは、**新たに中長期で6名を派遣**

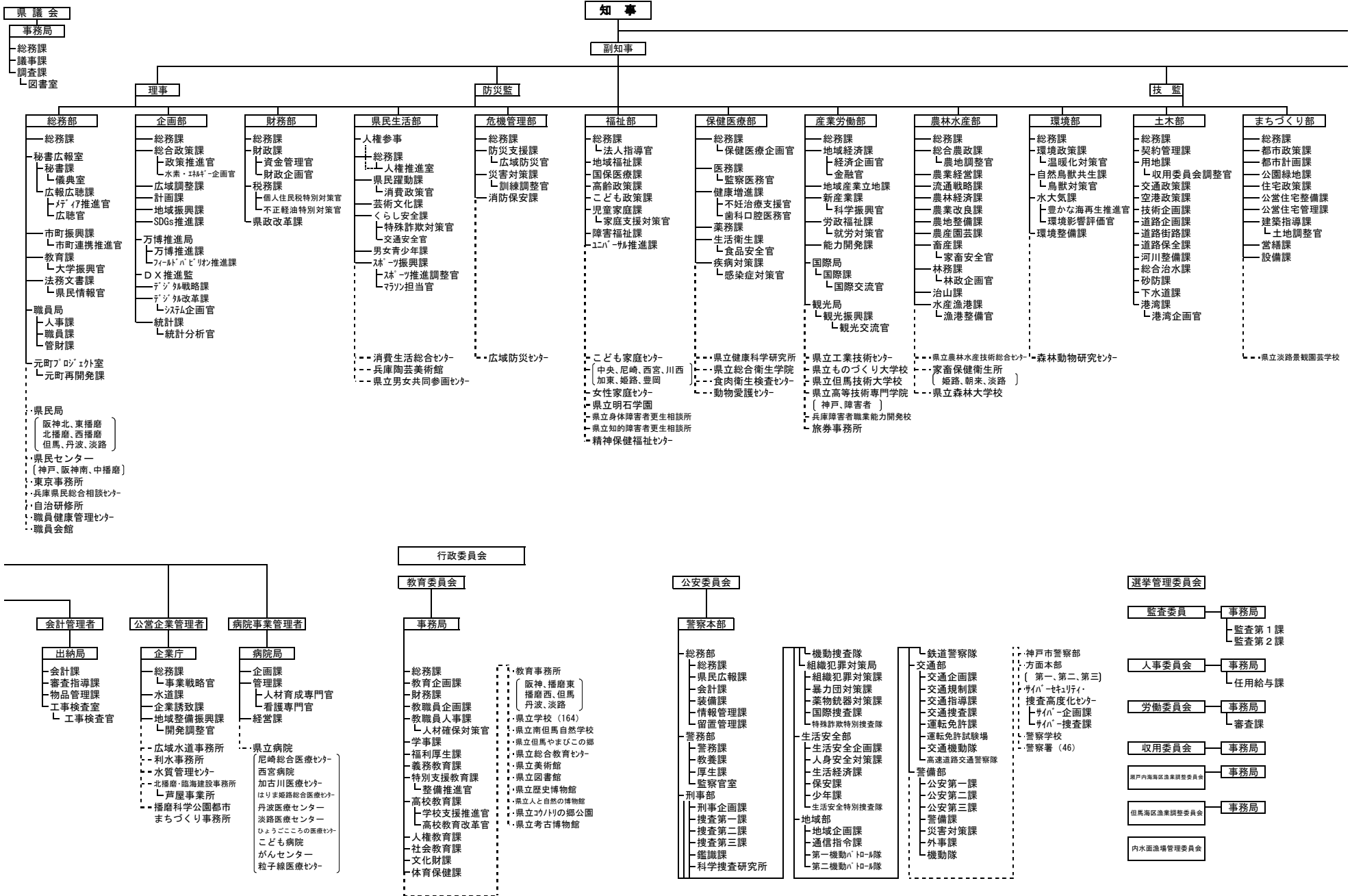
派遣先	職種	人数	業務内容
珠洲市	土木、建築、電気、事務	5人	橋梁、公営住宅、下水道の復旧等
石川県	農業土木	1人	農地、農業用施設の復旧等
	合計	6人	

### 05 定年年齢の引上げへの対応

#### 60歳を迎えた職員の状況

区分	人数	備考
勤務継続	133人 53.0%	
うち役職定年	47人 18.7%	管理職から監督職へ
定年前再任用	27人 10.7%	
再就職	70人 27.9%	密接公社 等
退職	21人 8.4%	
合計	251人	

# 兵庫県機構図 (令和6年4月1日現在)



# 県民局・県民センター 機構図 (令和6年4月1日現在)

## 神戸県民センター

- 県民躍動室
- 神戸県税事務所
- 神戸農林振興事務所
  - 神戸農業改良普及センター
  - 神戸土地改良センター
  - 六甲治山事務所
- 神戸土木事務所

## 阪神南県民センター

- 県民躍動室
- 西宮県税事務所
- 芦屋健康福祉事務所(芦屋保健所)
- 西宮土木事務所
  - 尼崎港管理事務所

## 阪神北県民局

- 総務企画室
- 県民躍動室
- 伊丹県税事務所
- 宝塚健康福祉事務所(宝塚保健所)
  - 伊丹健康福祉事務所(伊丹保健所)
- 阪神農林振興事務所
  - 阪神農業改良普及センター
- 宝塚土木事務所

## 東播磨県民局

- 総務企画室
- 県民躍動室
- 加古川県税事務所
- 加古川健康福祉事務所(加古川保健所)
- 加古川農林水産振興事務所
  - 加古川農業改良普及センター
- 加古川土木事務所

## 北播磨県民局

- 総務企画室
- 県民躍動室
- 加東県税事務所
- 加東健康福祉事務所(加東保健所)
- 加東農林振興事務所
  - 加西農業改良普及センター
  - 加古川流域土地改良事務所
- 加東土木事務所

## 中播磨県民センター

- 県民躍動室
- 姫路県税事務所
- 中播磨健康福祉事務所(福崎保健所)
- 姫路農林水産振興事務所
  - 姫路農業改良普及センター
  - 姫路土地改良センター
- 姫路土木事務所
  - 姫路港管理事務所

## 西播磨県民局

- 総務企画室
- 県民躍動室
- 龍野県税事務所
- 龍野健康福祉事務所(龍野保健所)
  - 赤穂健康福祉事務所(赤穂保健所)
- 光都農林振興事務所
  - 光都農業改良普及センター
  - 龍野農業改良普及センター
  - 光都土地改良センター
- 光都土木事務所
  - 龍野土木事務所

## 但馬県民局

- 総務企画室
- 県民躍動室
  - 但馬消費生活センター
- 豊岡県税事務所
- 豊岡健康福祉事務所(豊岡保健所)
  - 新温泉健康福祉事務所
  - 朝来健康福祉事務所(朝来保健所)
  - 但馬長寿の郷
- 豊岡農林水産振興事務所
  - 但馬水産事務所
  - 豊岡農業改良普及センター
  - 新温泉農業改良普及センター
  - 豊岡土地改良センター
  - 朝来農林振興事務所
    - 朝来農業改良普及センター
    - 朝来土地改良センター
- 豊岡土木事務所
  - 新温泉土木事務所
  - 養父土木事務所

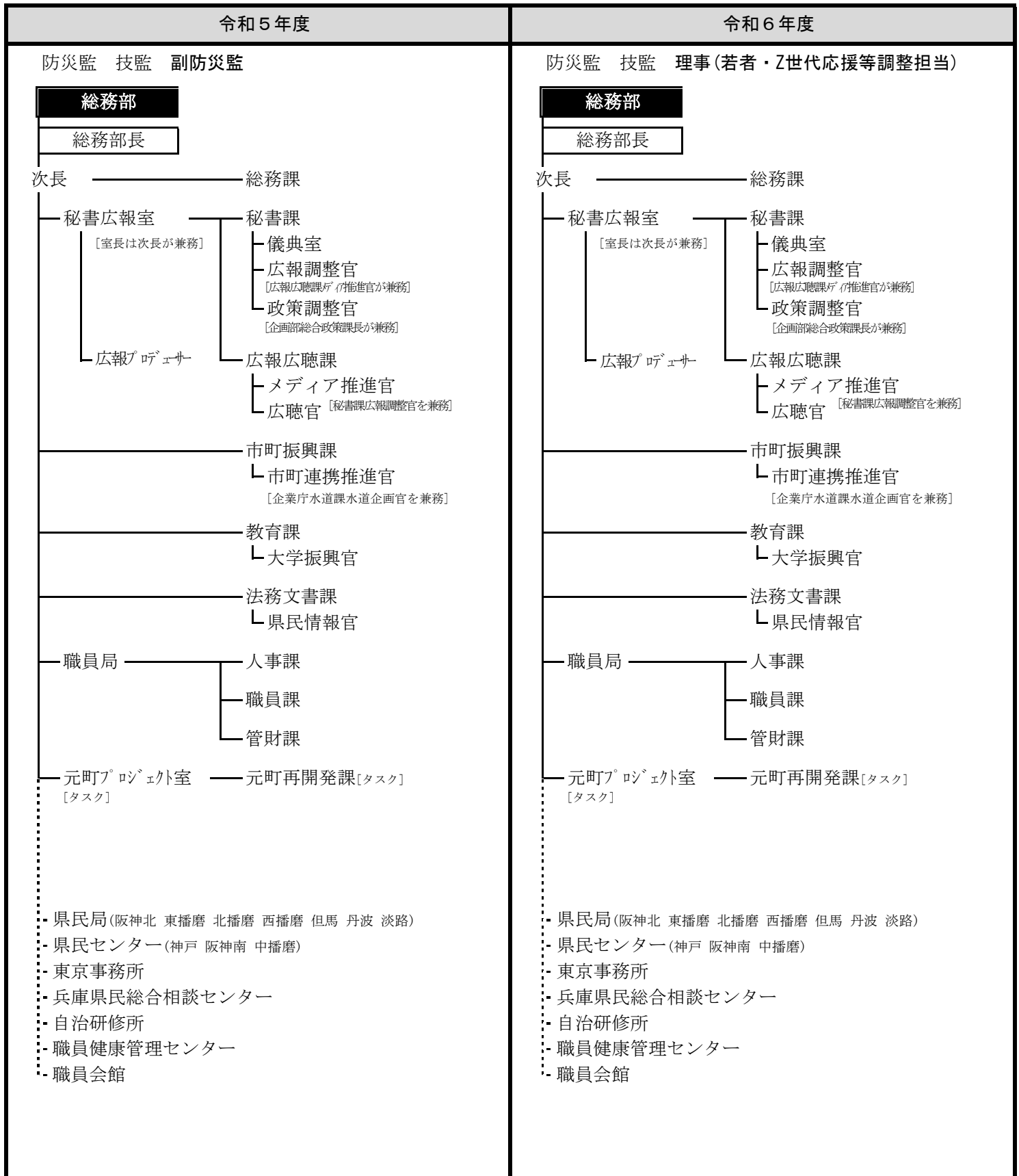
## 丹波県民局

- 県民躍動室
- 丹波県税事務所
- 丹波健康福祉事務所(丹波保健所)
- 丹波農林振興事務所
  - 丹波農業改良普及センター
  - 篠山土地改良事務所
- 丹波土木事務所

## 淡路県民局

- 総務企画室
- 県民躍動室
- 洲本県税事務所
- 洲本健康福祉事務所(洲本保健所)
- 洲本農林水産振興事務所
  - 南淡路農業改良普及センター
  - 北淡路農業改良普及センター
  - 洲本土地改良事務所
- 洲本土木事務所

# 令和6年度 組織改正図

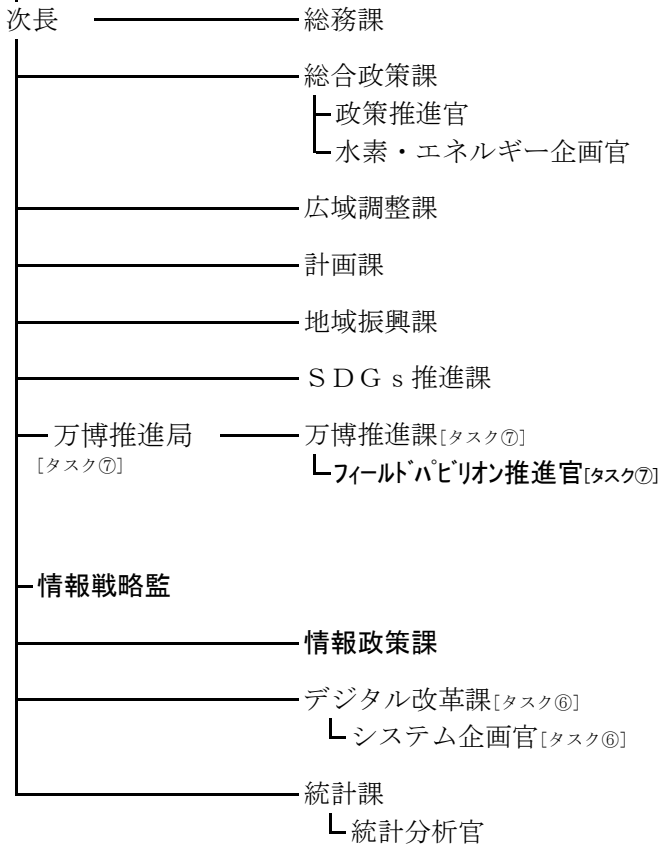


令和5年度

令和6年度

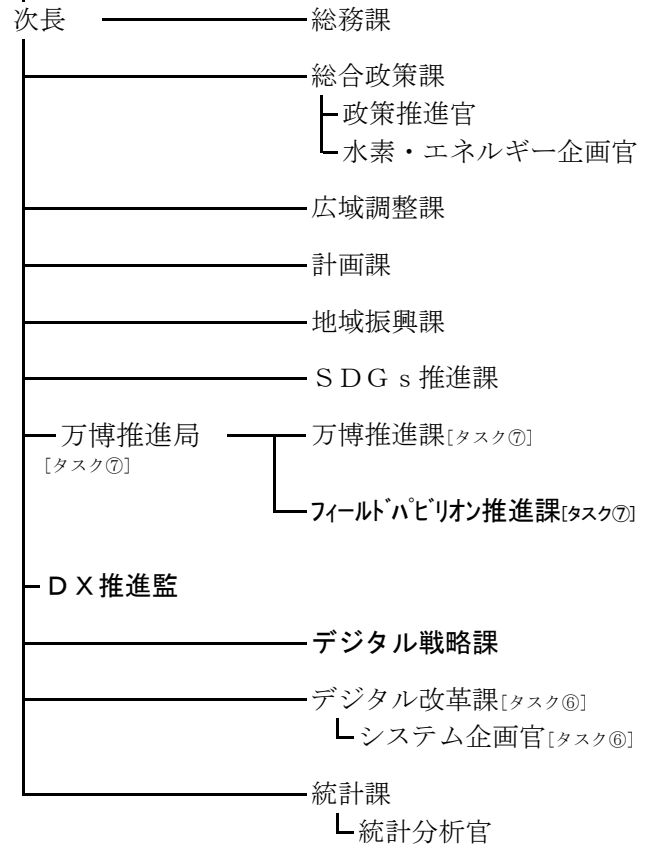
企画部

企画部長



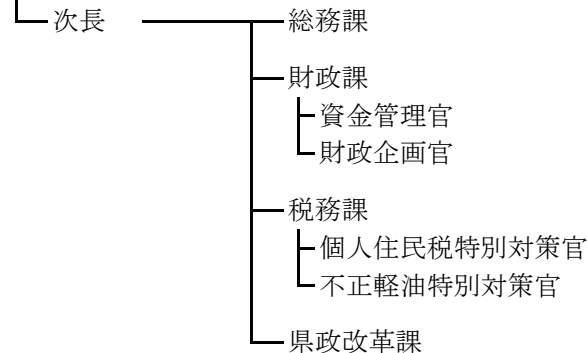
企画部

企画部長



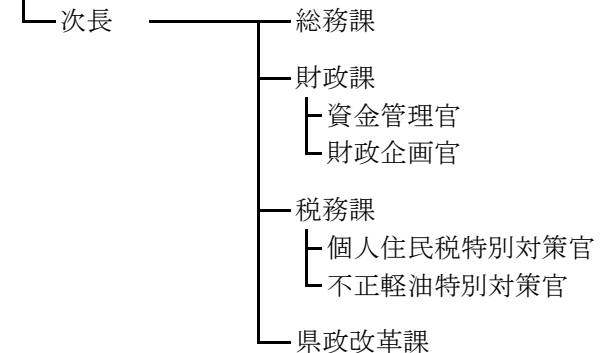
財務部

財務部長



財務部

財務部長



令和5年度

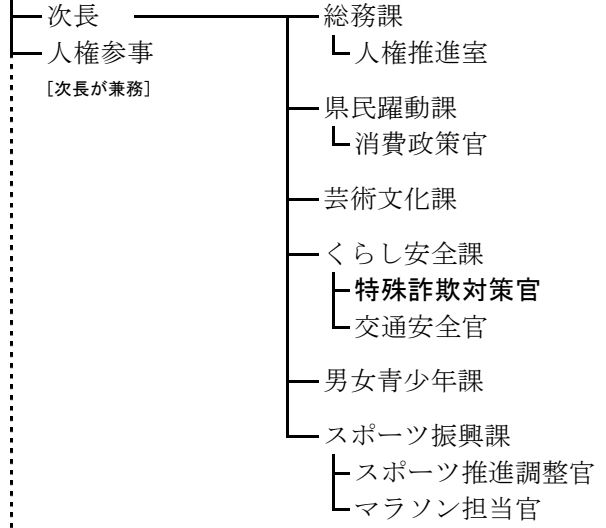
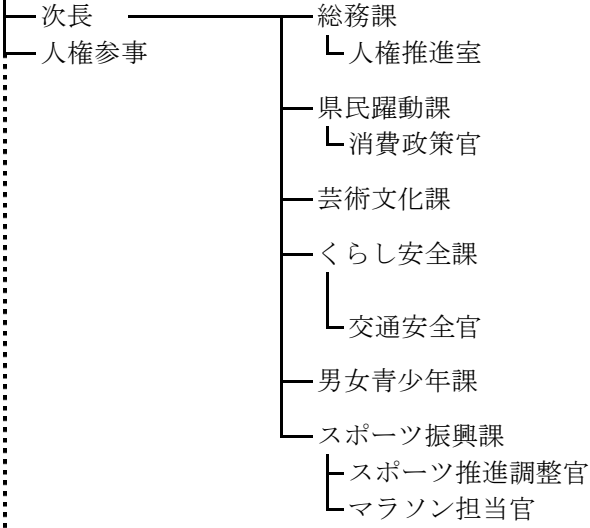
令和6年度

県民生活部

県民生活部

県民生活部長

県民生活部長



- 消費生活総合センター
- 兵庫陶芸美術館
- 県立男女共同参画センター

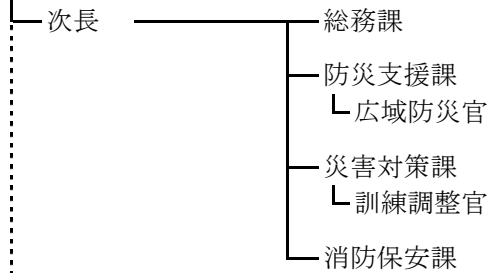
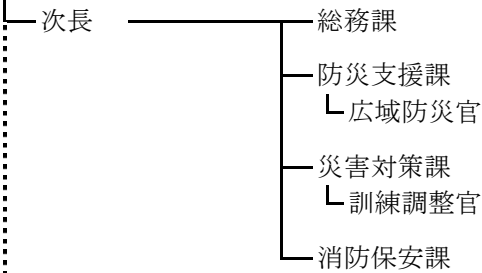
- 消費生活総合センター
- 兵庫陶芸美術館
- 県立男女共同参画センター

危機管理部

危機管理部

危機管理部長 [防災監が兼務]

危機管理部長



- 広域防災センター

- 広域防災センター

令和5年度

令和6年度

福祉部

福祉部

福祉部長

福祉部長

次長

次長

総務課

総務課

└ 法人指導官

└ 法人指導官

地域福祉課

地域福祉課

国保医療課

国保医療課

高齢政策課

高齢政策課

こども政策課

こども政策課

児童課

児童家庭課

└ こども安全官

└ 家庭支援対策官

障害福祉課

障害福祉課

ユニバーサル推進課

ユニバーサル推進課

・こども家庭センター

(中央 尼崎 西宮 川西 加東 姫路 豊岡 分室(洲本 丹波))

・女性家庭センター

・県立明石学園

・県立身体障害者更生相談所

・県立知的障害者更生相談所

・精神保健福祉センター

・こども家庭センター

(中央 尼崎 西宮 川西 加東 姫路 豊岡 分室(洲本 丹波))

・女性家庭センター

・県立明石学園

・県立身体障害者更生相談所

・県立知的障害者更生相談所

・精神保健福祉センター



令和5年度

令和6年度

保健医療部

保健医療部

保健医療部長

保健医療部長

部参事(感染者対応・保健師確保調整担当) [タスク]

次長

次長

総務課

総務課

↳ 保健医療企画官 [タスク⑥]

↳ 保健医療企画官 [タスク⑥]

医務課

医務課

↳ 監察医務官

↳ 監察医務官

健康増進課

健康増進課

↳ 歯科口腔医務官

↳ 不妊治療支援官  
↳ 歯科口腔医務官

薬務課

薬務課

生活衛生課

生活衛生課

↳ 食品安全官

↳ 食品安全官

感染症等対策室  
[タスク]  
[室長は次長が兼務]

感染症対策課 [タスク]

↳ 参事(医療体制担当)  
[医務課長が兼務]

↳ 参事(医療物資調整担当)  
[薬務課長が兼務]

↳ 参事(医療相談窓口担当)  
[総務課長が兼務]

↳ 参事(健康管理体制担当)  
[健康増進課長が兼務]

↳ 参事(県立病院医療体制担当)  
[病院局企画課長が兼務]

↳ 参事(宿泊療養担当)  
[危機管理部防災支援課長が兼務]

疾病対策課

疾病対策課

↳ 感染症対策官

- ・ 県立健康科学研究所
- ・ 県立総合衛生学院
- ・ 食肉衛生検査センター
- ・ 動物愛護センター

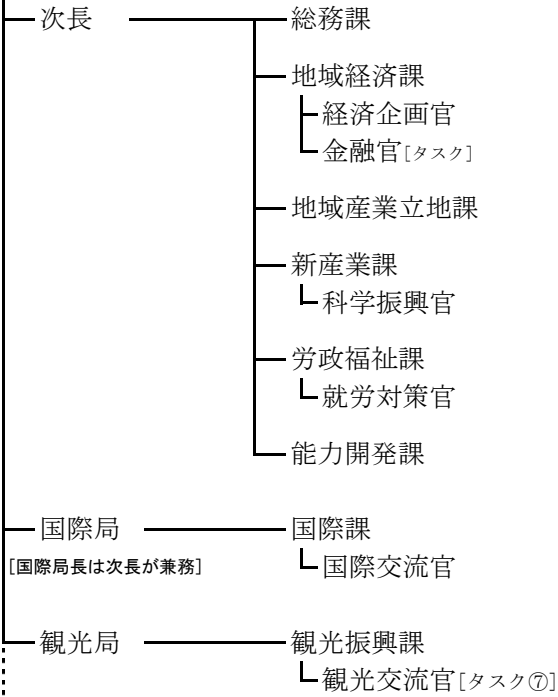
- ・ 県立健康科学研究所
- ・ 県立総合衛生学院
- ・ 食肉衛生検査センター
- ・ 動物愛護センター

令和5年度

令和6年度

産業労働部

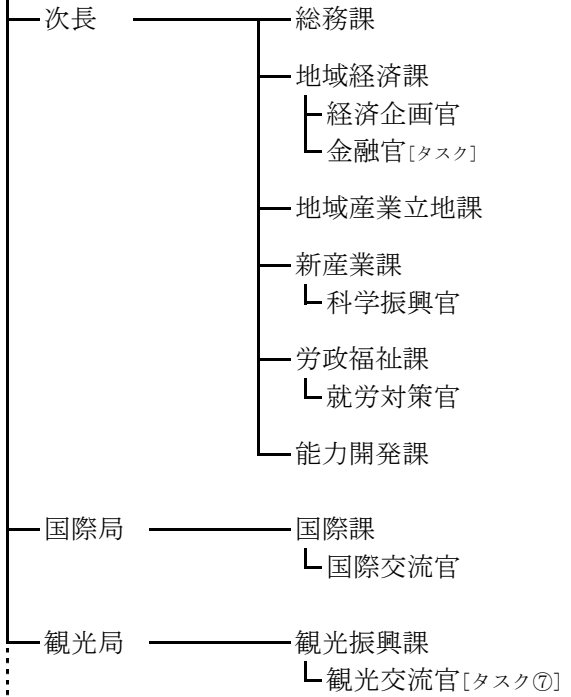
産業労働部長



- 県立工業技術センター
- 県立ものづくり大学校
- 県立但馬技術大学校
- 県立高等技術専門学院(神戸 障害者)
- 兵庫障害者職業能力開発校
- 旅券事務所

産業労働部

産業労働部長



- 県立工業技術センター
- 県立ものづくり大学校
- 県立但馬技術大学校
- 県立高等技術専門学院(神戸 障害者)
- 兵庫障害者職業能力開発校
- 旅券事務所

令和5年度

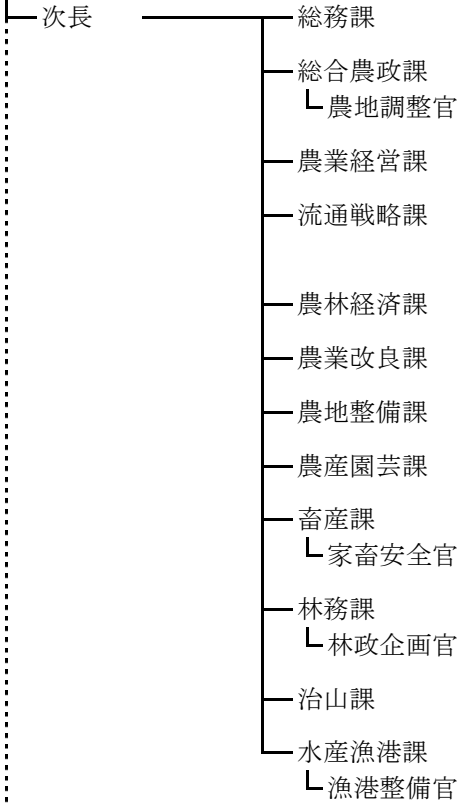
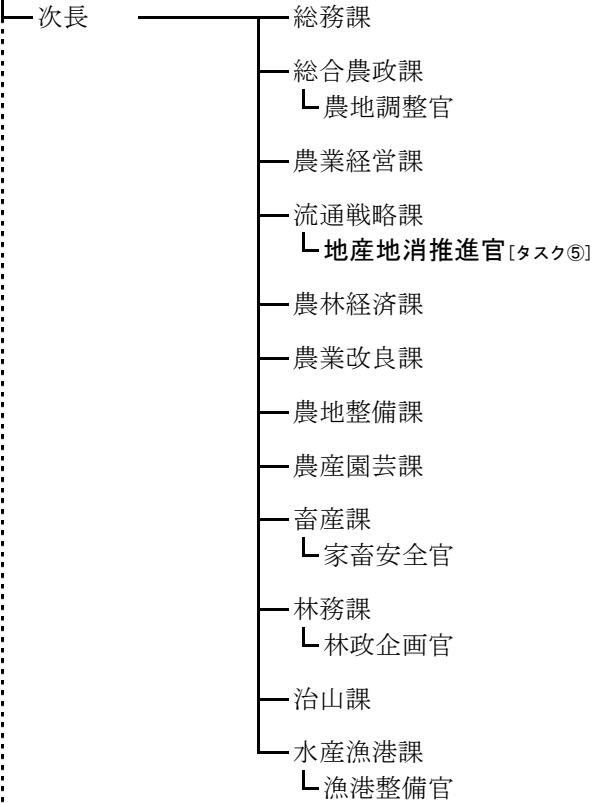
令和6年度

農林水産部

農林水産部

農林水産部長

農林水産部長



- ・ 県立農林水産技術総合センター
- ・ 家畜保健衛生所(姫路 朝来 淡路)
- ・ 県立森林大学校

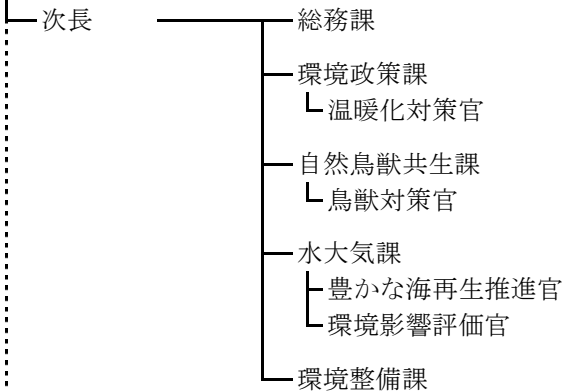
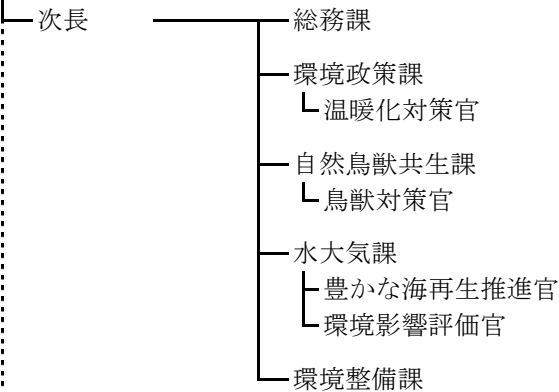
- ・ 県立農林水産技術総合センター
- ・ 家畜保健衛生所(姫路 朝来 淡路)
- ・ 県立森林大学校

環境部

環境部

環境部長

環境部長



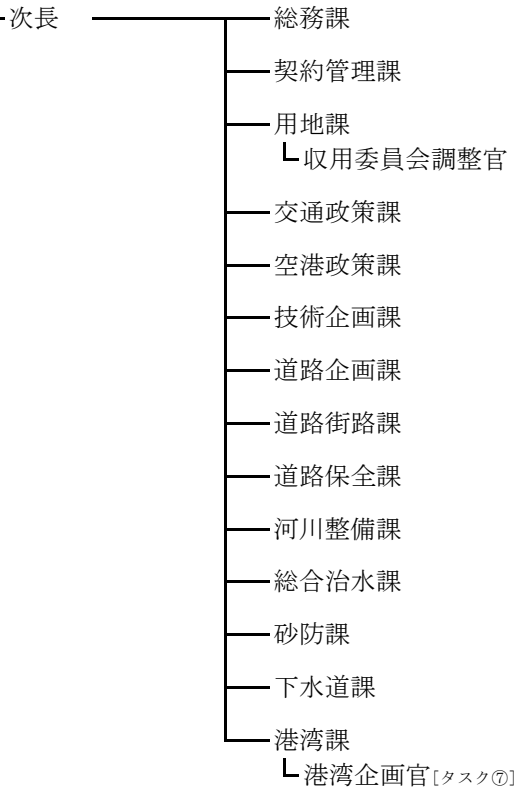
- ・ 森林動物研究センター

- ・ 森林動物研究センター

令和5年度

土木部

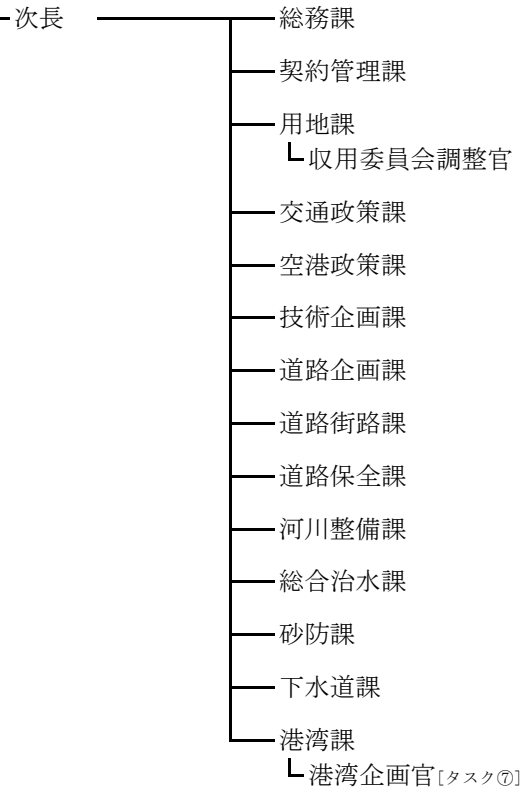
土木部長



令和6年度

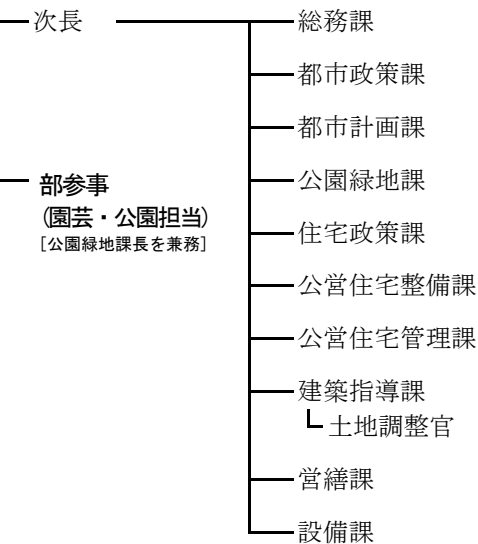
土木部

土木部長



まちづくり部

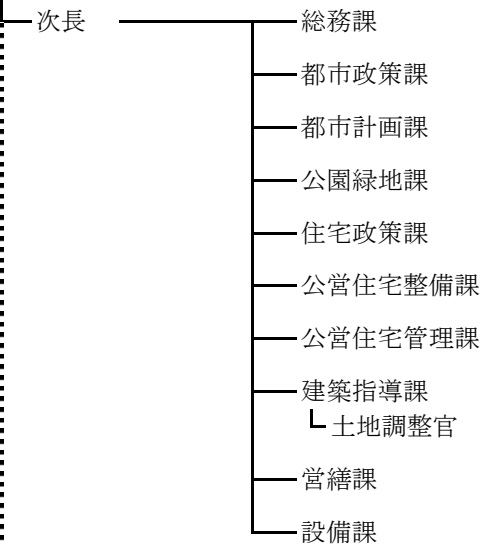
まちづくり部長



県立淡路景観園芸学校

まちづくり部

まちづくり部長



県立淡路景観園芸学校

