

降雨群の時間分布・地域分布

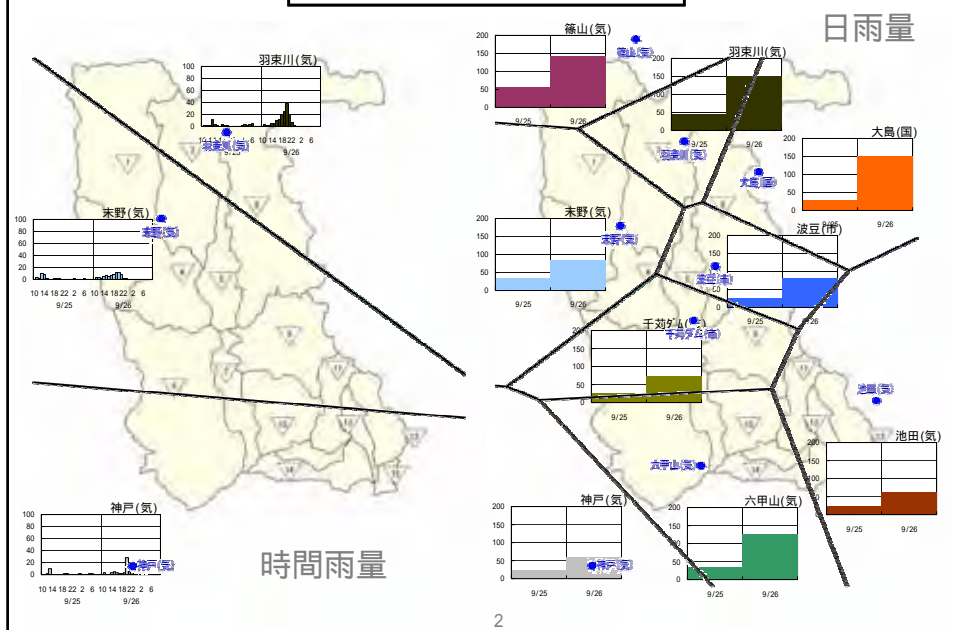
データ追加050509

伊藤益義

資料4-1 伊藤委員

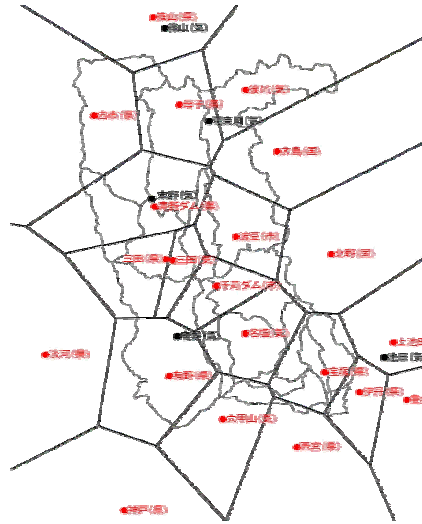
1

昭和34年9月25日型降雨の観測所雨量

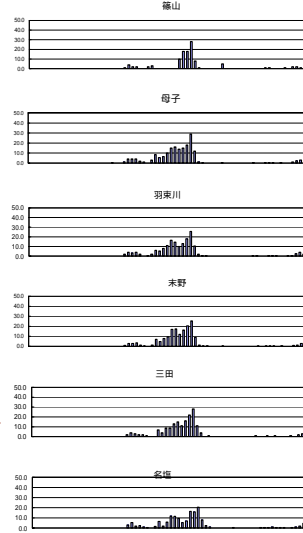


昭和37年6月8日降雨

昭和37年6月8日降雨ハイトグラフ 6月8日午前9時～10日午後9時

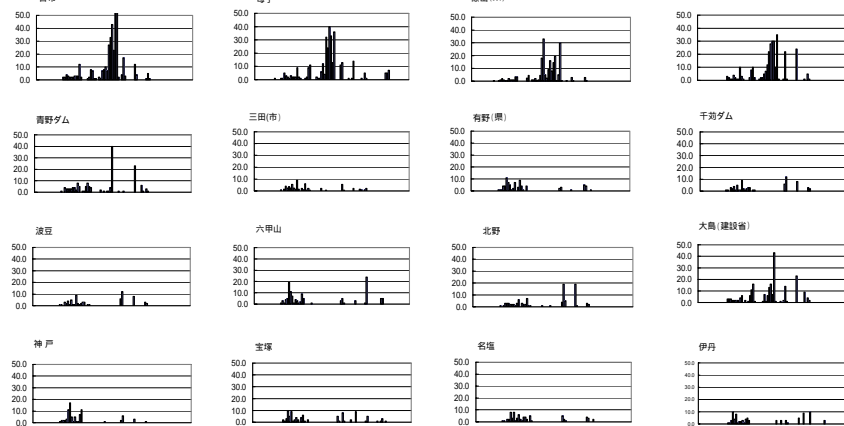


欠測箇所: 六甲山(気象庁)、大島(建設庁)



平成8年8月26日降雨

平成8年8月26日降雨ハイトグラフ 26日午前9時～29日午後9時

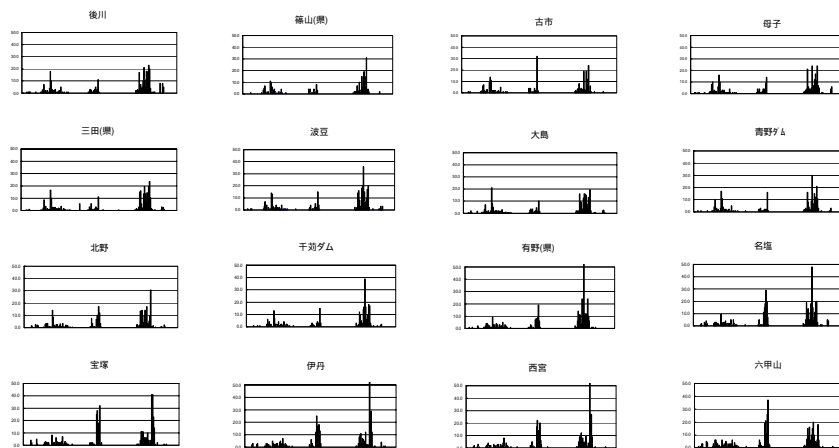


欠測箇所: 有野、未野、羽東川、篠山、池田(以上气象台)



平成11年6月23日降雨

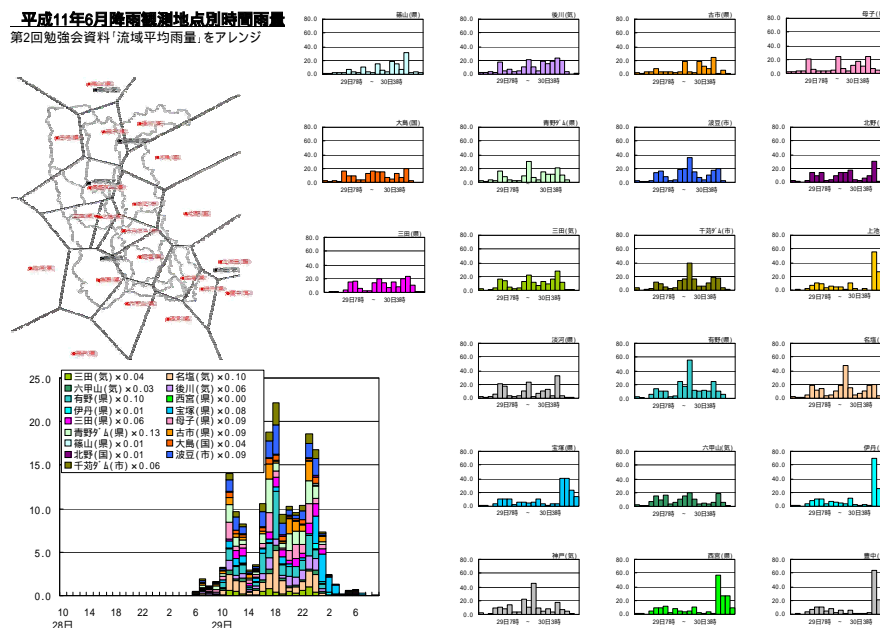
平成11年6月23日降雨ハイエトグラフ 23日午前9時～30日午後9時



欠測箇所: 有野、未野、羽束川、篠山、池田(以上気象台)

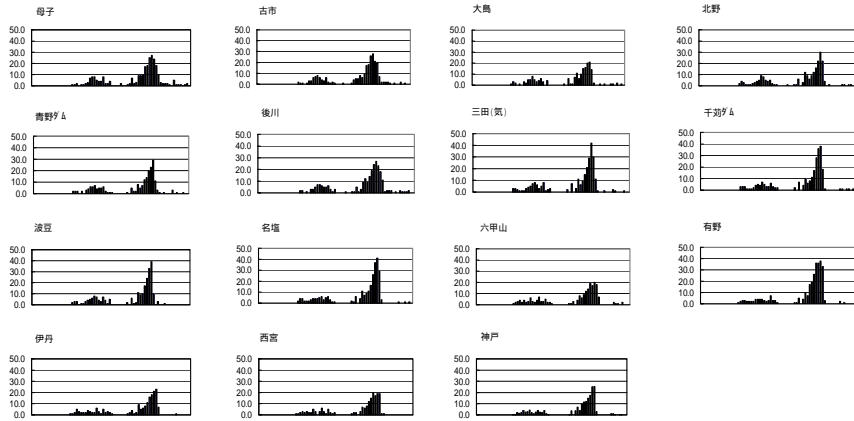
平成11年6月降雨観測地点別時間雨量

第2回勉強会資料「流域平均雨量」をアレンジ



平成16年10月18日降雨

平成16年10月18日降雨ハイトグラフ 18日午前9時～21日午後9時



欠測箇所: 有野、未野、羽束川、篠山、池田 (以上気象台)、宝塚、篠山 (以上県)

武庫川流域雨量観測点

