

STAT.	記述統計 (050623資料 2 - 3 ピーク流量. sta)					
変数	ケース数	平均	信頼限界 -95.000%	信頼限界 +95.000%	中央値	合計
NEWVAR2	18	3540.389	2994.782	4085.996	3185.500	63727.00

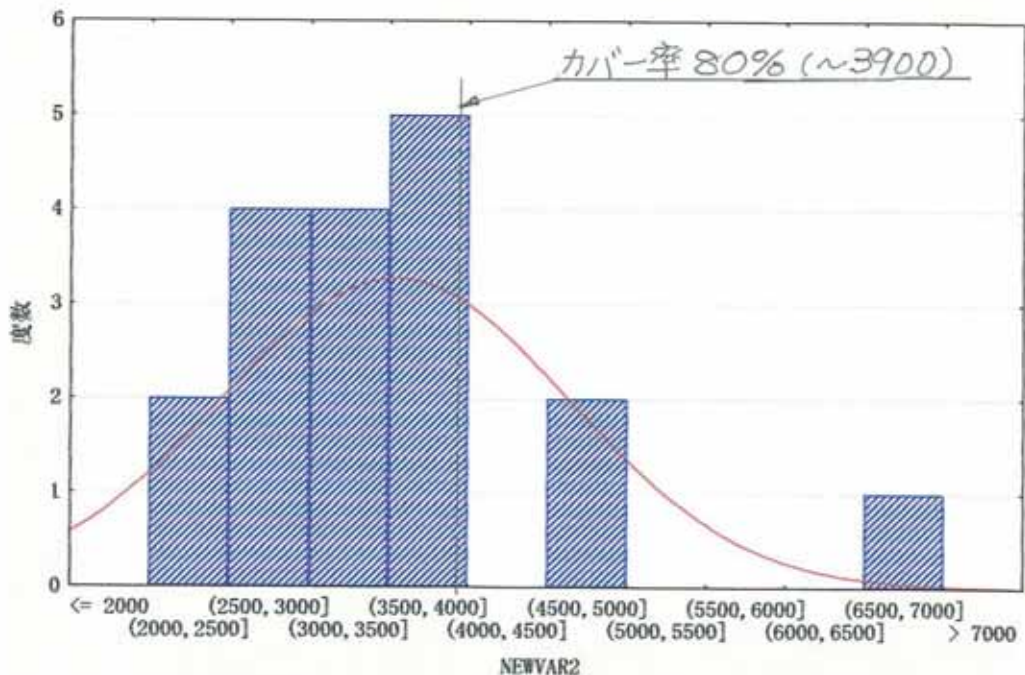
STAT.	記述統計 (050623資料 2 - 3 ピーク流量. sta)					
変数	最小値	最大値	下側 四分位点	上側 四分位点	範囲	四分位点 範囲
NEWVAR2	2368.000	6828.000	2872.000	3862.000	4460.000	990.0000

STAT.	記述統計 (050623資料 2 - 3 ピーク流量. sta)					
変数	分散	標準偏差	標準 誤差	歪度	標準誤差 歪度	尖度
NEWVAR2	1203769.	1097.164	258.6041	1.732373	.536278	3.788308

STAT	記述統計 (050623資料 2 - 3 ピーク流量. sta)	
------	----------------------------------	--

変数	標準誤差 尖度
NEWVAR2	1.037795

ヒストグラム (050623資料 2 - 3 ピーク流量. STA 28v\*28c)  
y = 18 \* 500 \* normal (x, 3540.39, 1097.164)



STAT. CLASSROOM USE ONLY	記述統計 (3.0倍以下のピーク流量. sta)			
変数	ケース数	平均	信頼限界 -95.000%	信頼限界 +95.000%
NEWVAR3: 甲武橋t <sup>+</sup> -ク流量 (m3/s)	39	2967.974	2711.433	3224.516

STAT. CLASSROOM USE ONLY	記述統計 (3.0倍以下のピーク流量. sta)			
変数	中央値	合計	最小値	最大値
NEWVAR3: 甲武橋t <sup>+</sup> -ク流量 (m3/s)	2855.000	115751.0	1564.000	5045.000

STAT. CLASSROOM USE ONLY	記述統計 (3.0倍以下のピーク流量. sta)			
変数	下側 四分位点	上側 四分位点	範囲	四分位点 範囲
NEWVAR3: 甲武橋t <sup>+</sup> -ク流量 (m3/s)	2404.000	3302.000	3481.000	898.0000

STAT. CLASSROOM USE ONLY	記述統計 (3.0倍以下のピーク流量. sta)			
変数	分散	標準偏差	標準 誤差	歪度
NEWVAR3: 甲武橋t <sup>+</sup> -ク流量 (m3/s)	626310.1	791.3975	126.7250	.702934

STAT. CLASSROOM USE ONLY	記述統計 (3.0倍以下のピーク流量. sta)			
変数	標準誤差 歪度	尖度	標準誤差 尖度	
NEWVAR3: 甲武橋t <sup>+</sup> -ク流量 (m3/s)	.378220	.598255	.741000	

Stat-p r ES0.0.1  
Zg-p. l. %o -1 %o. . e

ヒストグラム (3.0倍以下のピーク流量. STA 50v\*131c)  
 $y = 39 * 500 * \text{normal}(x, 2967.974, 791.3975)$

