

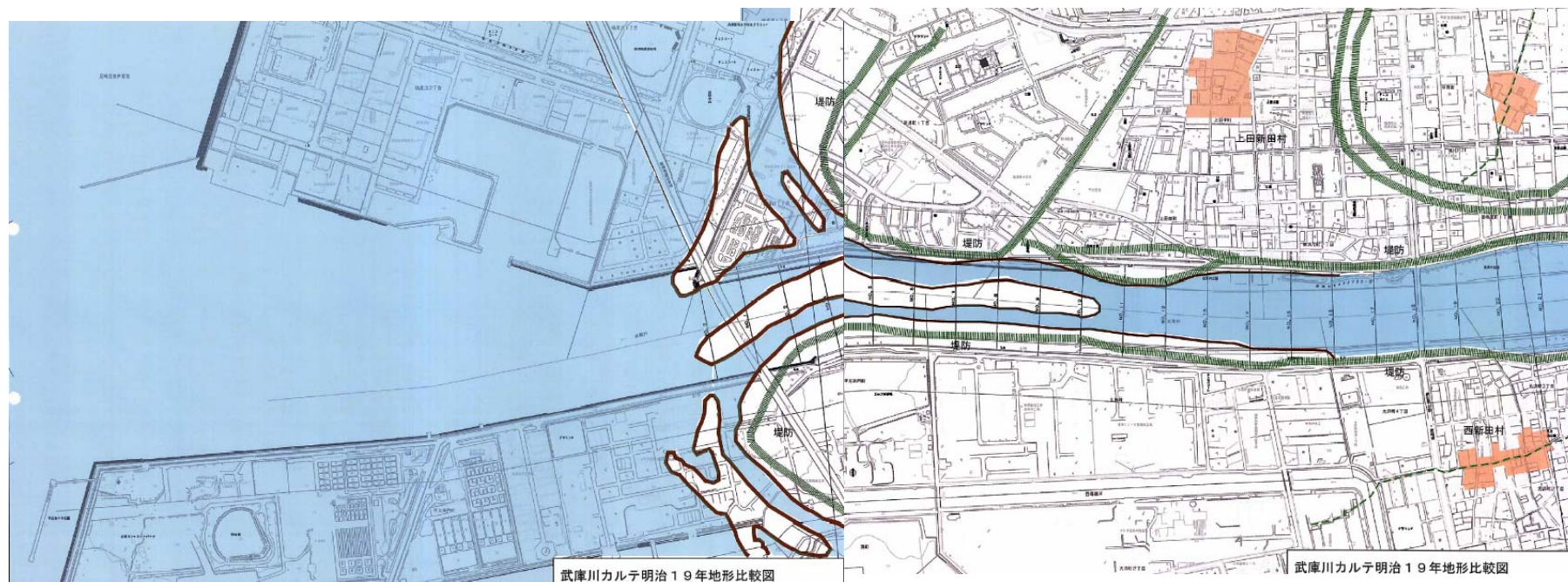
基本方針を考えるために ～武庫川の堤防の歴史～

第36回流域委員会

参考資料1

第35回流域委員会未配布資料(中川委員)

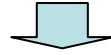
武庫川河口～枝川連続堤完成:豊臣時代



地図・・「武庫川カルテ」より編集 緑色:明治19年(1886年)地形堤防 水色:明治19年地形河道
歴史・・「治水・利水・環境歴史年表」(中川作成)より

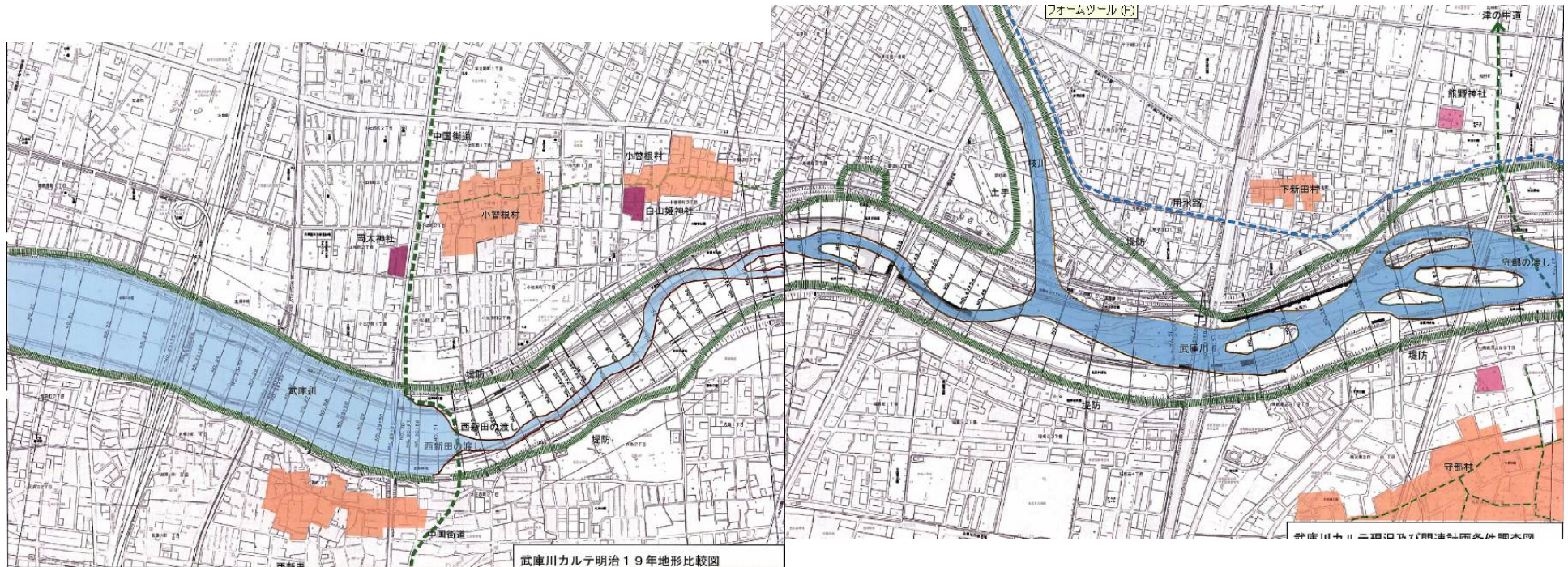
武庫川県営堤防工事(1898年～1901年)

国費・阪神国道改築工事決定(1919年)



県費・武庫川河川改修第1期工事:国鉄以南区間(1920年～1923年)

河川改修で枝川を廃止し売却(1923年)



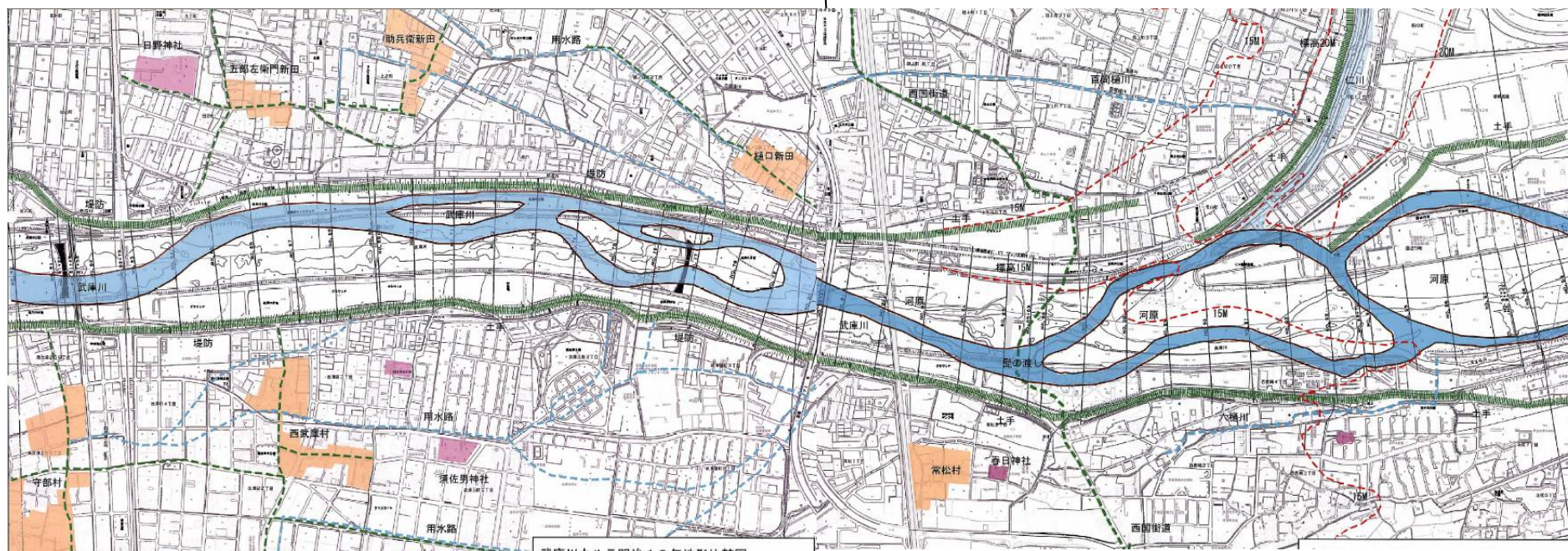
阪神国道(現・国道2号線)

武庫川河口～枝川連続堤完成:豊臣時代

県費・武庫川河川改修第2期工事：国鉄～逆瀬川合流点区間(1923年～1928年)

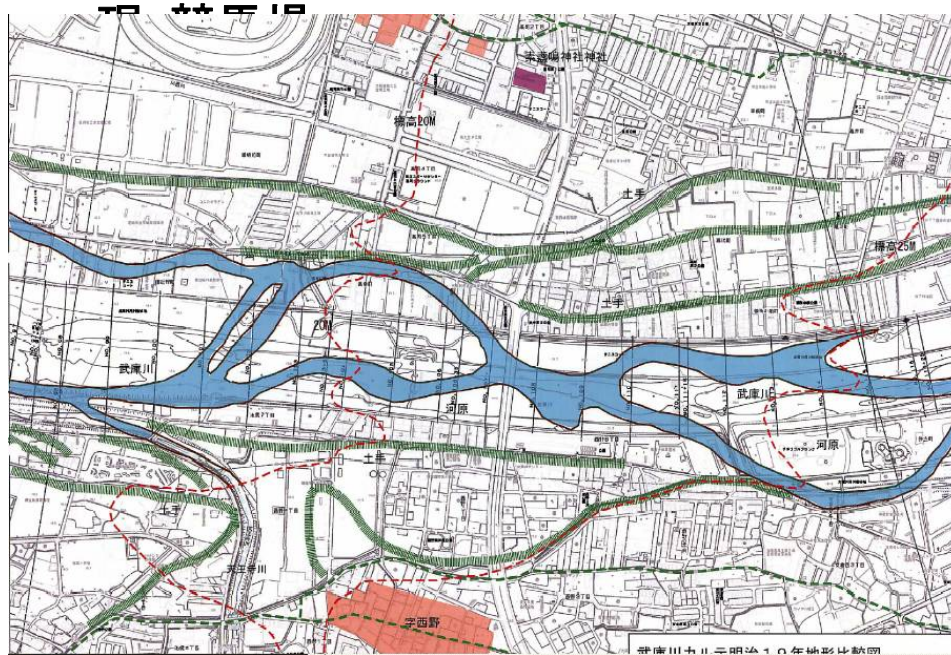
現・甲武橋

仁川

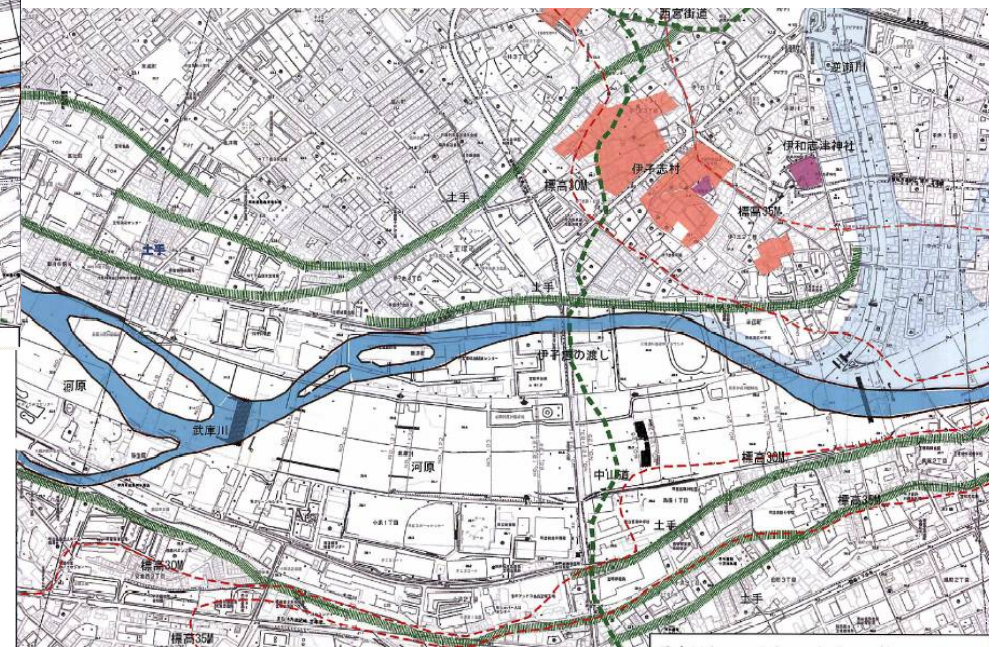


公有水面埋立+廃川敷地の住宅地造成企画 を目的とした私費(民間事業)による河川改修許可申請が増加(1926年頃～)

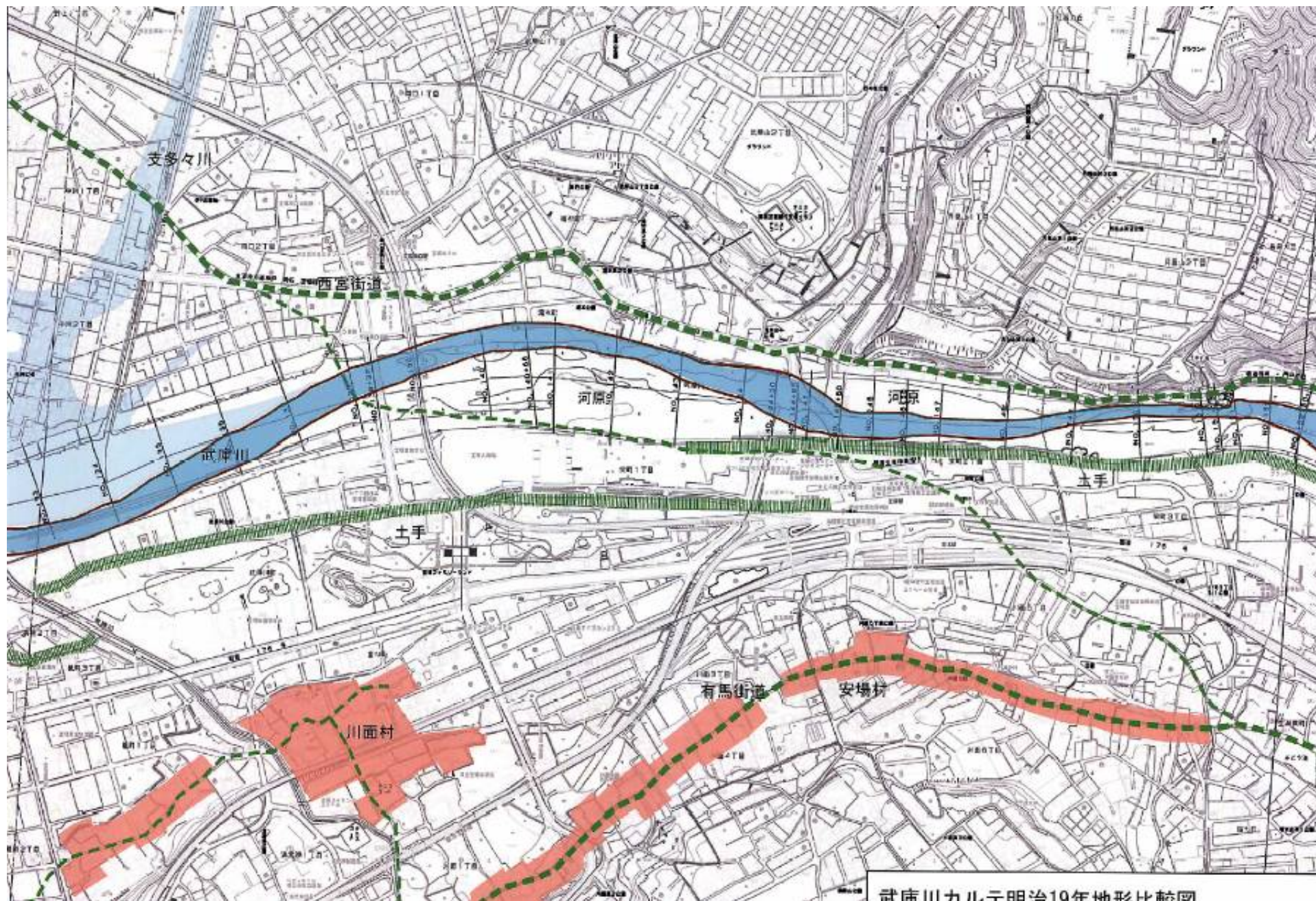
一例:宝塚温泉(株)(社長・平塚嘉右衛門氏)が公有水面埋立願を提出(逆瀬川河口左岸～宝来橋)



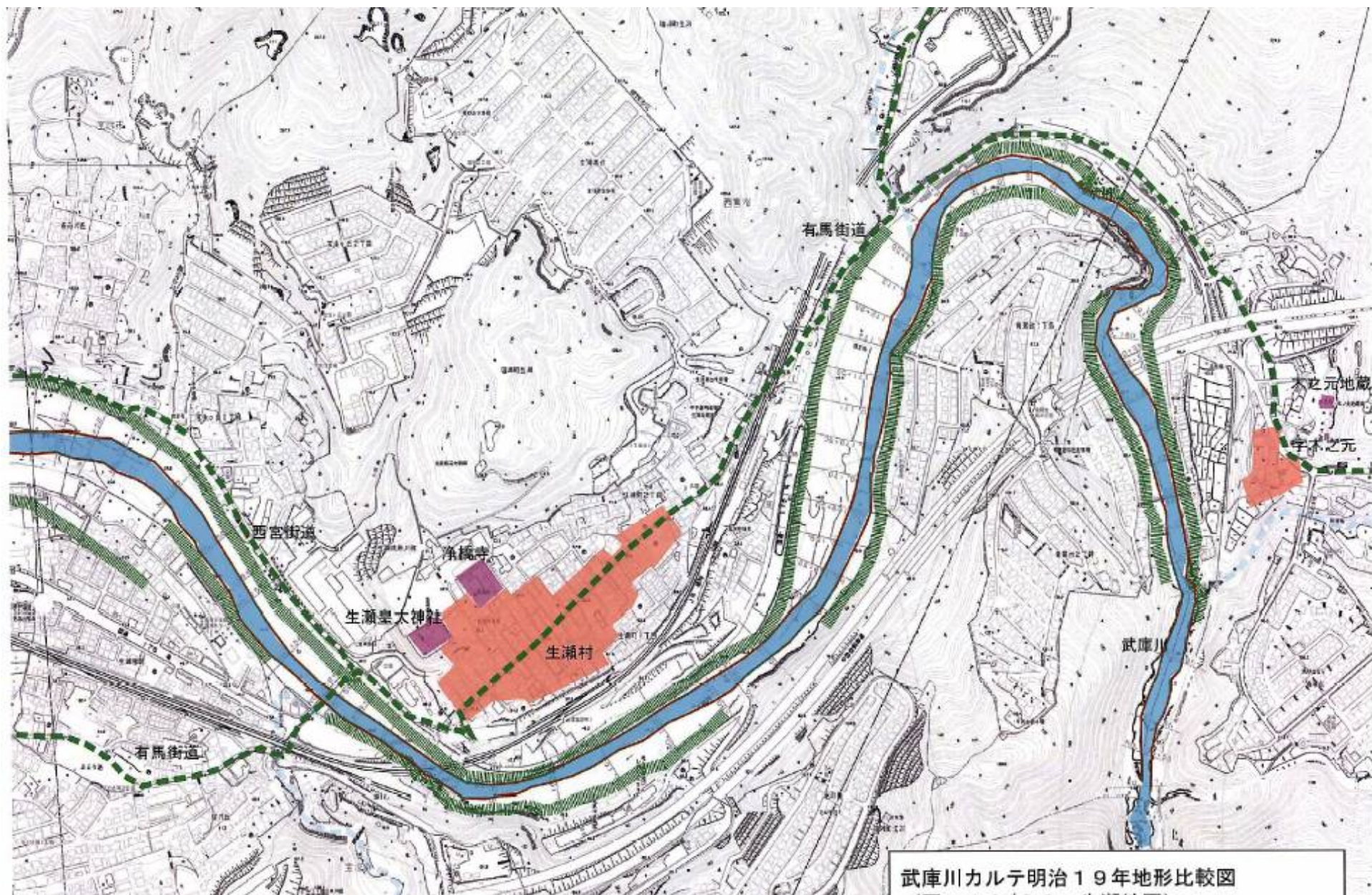
逆瀬川



スポーツセンター 宝塚市役所



一例:宝塚温泉(株)(社長・平塚嘉右衛門氏)が公有水面埋立願を提出(逆瀬川河口左岸～宝来橋)



武庫川カルテ明治19年地形比較図