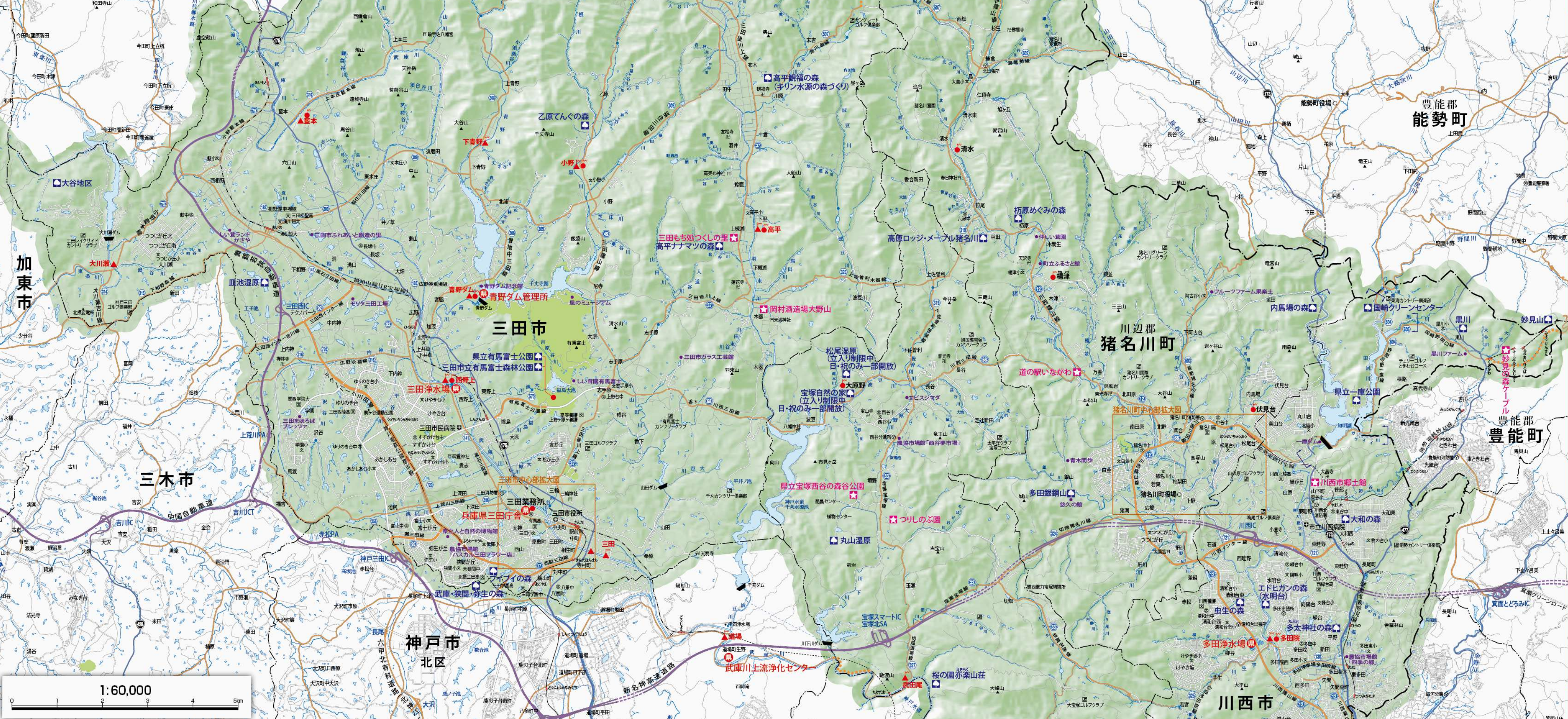


宝塚土木事務所管内図



1:60,000

道路表	
路線番号	路線名
16	一般国道
173	号
176	号
477	号
主要地方道	
12	川西篠山線
13	尼崎池田線
15	南神丹波線
17	西脇三田線
33	三田宝塚線
37	三田三木線
41	三田伊丹線
42	三田宝塚線
45	三田篠山線
55	伊丹停車場線
58	川西三田線
65	小野宝塚線
72	三田西インター線
75	三田三田線
79	伊丹三田線
一般県道	
119	伊丹池田線
114	西脇宝塚線
110	多田停車場多田院線
140	相野停車場山寺線
148	米谷尾尾崎線
182	相野停車場線
183	広野停車場線
186	縮尾停車場線
187	花屋敷停車場線
188	豊能停車場線
189	阪急伊丹停車場線
190	曾地中三田線
191	福生三田線
192	上本庄宝塚線
193	大川瀬吉川線
194	早稲野線
195	広野永福線
196	下佐曾利尾崎線
197	上佐曾利尾崎線
198	切畑猪名川線
199	切畑多田院線
200	切畑道場線
201	姫ヶ茶屋伊丹線
202	山本山伊丹線
203	寺本伊丹線
204	中野伊丹線
205	東宝松原線
206	生瀬丹波線
207	上荒川三田線
208	嵐川・廣線
209	有馬富士公園線
210	杉生能勢線
211	豊能能勢線
212	能勢猪名川線
213	野間出野二庫線
214	国崎野間口線
215	西宮豊中線
216	三田西インター線
217	テクパーク三田線
218	川西インター線

河川表		
河川番号	河川名	延長(m)
一級河川		
32-3	尾崎川	2,184
32-4	伊丹川	855
32-6	富松川	875
33	猪名川	34,305
33-1	空港川	1,760
33-2	矢野川	300
36	濠川	480
37	駄六川	3,300
38	箕面川	1,091
39	内明川	475
41	最前川	2,686
41-1	寺地前川	1,130
46	堀前川	1,300
47	堀前川	2,530
48	芋生川	3,000
49	一重・大谷川	8,986
50	初山川	2,920
51	ガウナイ川	4,473
51-1	黒川	900
51-3	野間川	500
57	野間川	1,800
58	原野川	1,600
59	阿古谷川	4,650
60	横並川	4,080
33	東条川	4,500
二級河川		
1	武庫川	42,283
2-1	小倉川	1,650
3	天王寺川	5,165
3-1	天神川	5,056
3-1-1	足洗川	530
3-1-2	勸使川	1,080
4	大壩川	3,687
5	逆瀬川	2,072
6	支多々川	1,580
7	荒神川	988
8	亥の谷川	620
9	一後川	958
10	羽束川	20,154
10-1	豆川	6,468
10-1-1	佐曾利川	3,435
10-2	末山川	3,243
11	山吉川	8,006
12	西谷川	110
13	池尻川	2,756
14	内神川	5,309
14-1	平谷川	2,433
14-2	浪谷川	1,800
15	青野川	10,341
15-1	黒川	7,573
16	相野川	4,289
17	大池川	1,720



凡例

- 市界
- 区界
- 町界
- JR
- 私鉄
- ケーブル・ロープウェイ
- 高速・有料道路
- 国道
- 自動車交通不能区
- 一般道
- 河川
- 一級河川(国土交通省管轄川)
- 二級河川(一部川)
- 消防署
- 大学・短大・高校
- 中学校
- 小学校
- 文芸
- 病院
- 庁舎
- 神社
- 公園
- ゴルフ場
- その他