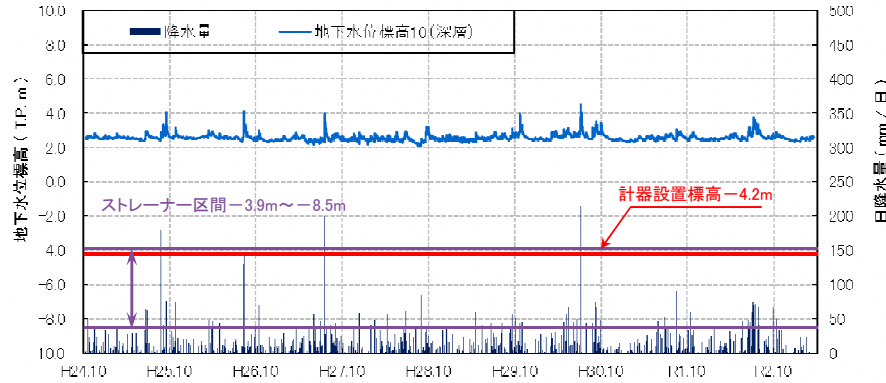


# 観測井番号:10(深層)

## 【地下水位】



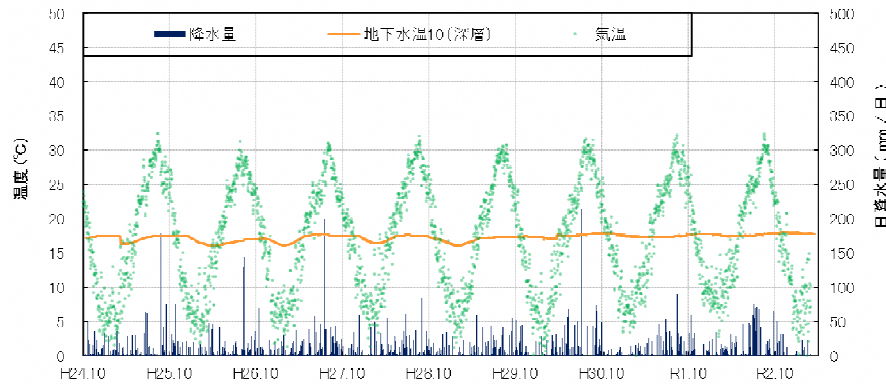
・地下水位は、降雨の影響を受けて敏感に変動するが、年間を通じて標高2.5m前後で安定している。変動幅は最大2.5m程度である。

## 【水質分析結果】

水質分析結果										
		H26.2.14	H28.2.26	H29.1.20	H30.2.26	H31.2.18	R2.2.19	R3.2.17		
分析項目	単位	値	値	値	値	値	値	値	水道水質基準	農業用水質基準
塩化物イオン	mg/L	33	36	26	38	30	32	32	200mg/L以下	6.0以上7.5以下
水素イオン濃度 (pH)	-	7.5	7.2	7.2	7.1	7.1	7.2	7.2	5.8以上8.6以下	
電気伝導度	mS/m	31	30	28	32	28	32	30		30mS/m以下

・電気伝導度は、農業用水質基準値を超過する場合もあるが、塩水化の指標である塩化物イオン濃度は水道水質基準値を下回り、塩水化は認められない。  
 ・水素イオン濃度は、水道水質基準、農業用水質基準ともに基準値内である。

## 【地下水温】



・水温は、16~18°Cの幅で変動する。若干周期性をもつ。