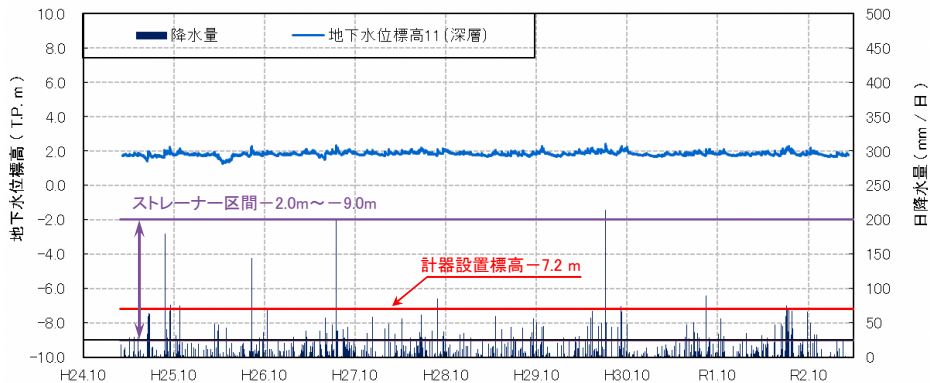


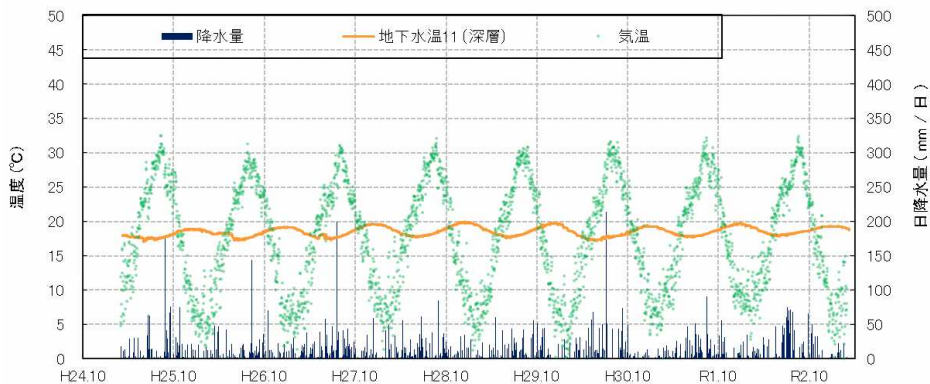
観測井番号:11(深層)

【地下水位】



・地下水位は、降雨の影響によりわずかに変動するものの、年間を通じて標高1.8m前後で安定している。変動幅は最大1.0m程度である。

【地下水温】



・水温は、18~20°Cで変動する。周期性をもつ。気温と比較して概ね4ヶ月ピークがずれている。

【水質分析結果】

水質分析結果										
		H26.2.5	H28.2.26	H29.1.20	H30.2.2	H31.2.1	R2.2.7	R3.2.5		
分析項目	単位	値	値	値	値	値	値	値	水道水質基準	農業用水質基準
塩化物イオン	mg/L	26	28	30	33	28	25	24	200mg/L以下	6.0以上7.5以下
水素イオン濃度 (pH)	-	7.2	7.0	6.9	7.0	6.9	7.0	6.9	5.8以上8.6以下	
電気伝導度	mS/m	32	29	30	32	28	29	28	30mS/m以下	

・電気伝導度は、農業用水質基準値を超過する場合もあるが、塩水化の指標である塩化物イオン濃度は水道水質基準値を下回り、塩水化は認められない。
 ・水素イオン濃度は、水道水質基準、農業用水質基準ともに基準値内である。