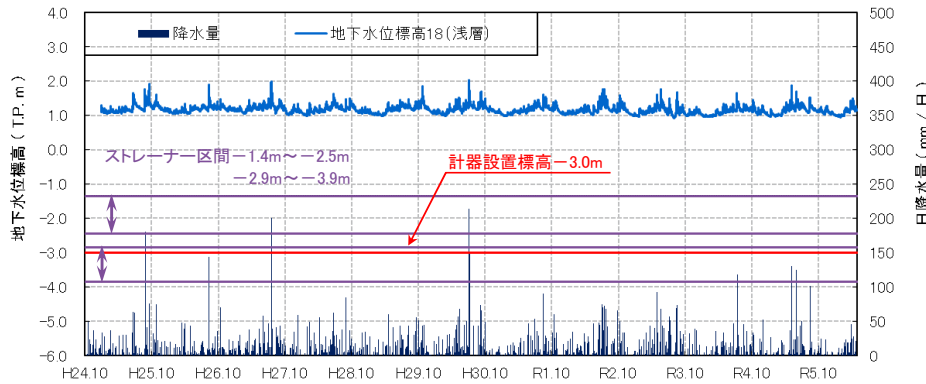


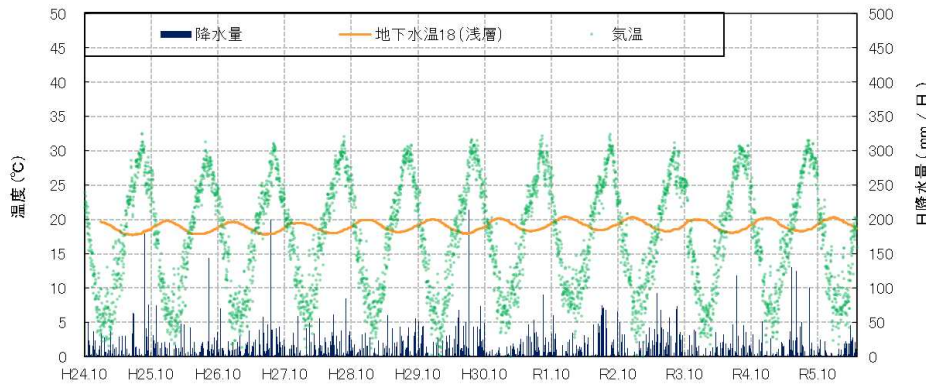
観測井番号:18(浅層)

【地下水位】



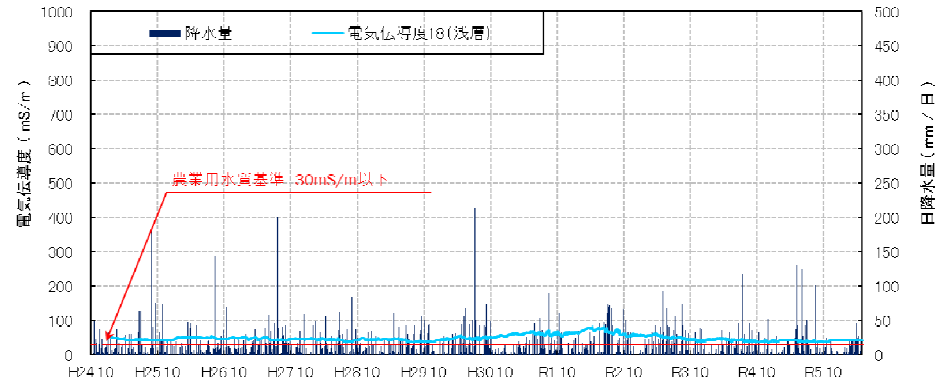
・地下水位は、降雨の影響により変動するものの、年間を通じて標高1.2m前後で安定している。変動幅は最大1.1m程度である。

【地下水温】



・水温は、17℃～21℃の幅で変動する。周期性を持っており、気温と比較して、概ね4か月ピークがずれている。

【電気伝導度】



【水質分析結果】

水質分析結果												
日付		H27	H28	H29	H30	H31	R2	R3	R4	R5		
		3.18	2.17	2.1	2.27	2.21	2.5	2.3	2.9	2.1		
分析項目	単位	値	値	値	値	値	値	値	値	値	水道水質基準	農業用水質基準
塩化物イオン	mg/L	29	40	40	41	67	68	40	30	26	200mg/L 以下	
水素イオン濃度 (pH)	-	6.9	7.5	7.0	7.1	7.1	6.9	7.1	7.2	7.1	5.8以上8.6以下	6.0以上7.5以下
電気伝導度	mS/m	43	46	44	47	61	63	54	45	41		30mS/m 以下
日付		R6										
		2.7										
分析項目	単位	値									水道水質基準	農業用水質基準
塩化物イオン	mg/L	31									200mg/L 以下	
水素イオン濃度 (pH)	-	7.1									5.8以上8.6以下	6.0以上7.5以下
電気伝導度	mS/m	44										30mS/m 以下

・電気伝導度は、農業用水質基準値(30mS/m)を超過するが、塩水化の指標である塩化物イオン濃度は水道水質基準値を下回り、塩水化は認められない。
 ・水素イオン濃度は、水道水質基準、農業用水質基準ともに基準値内である。