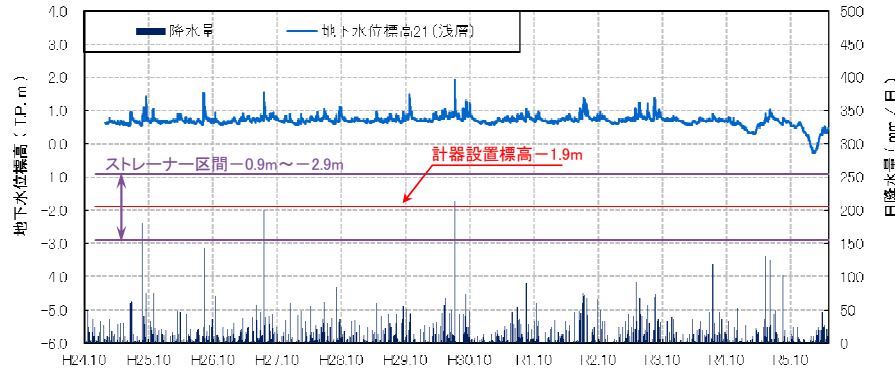


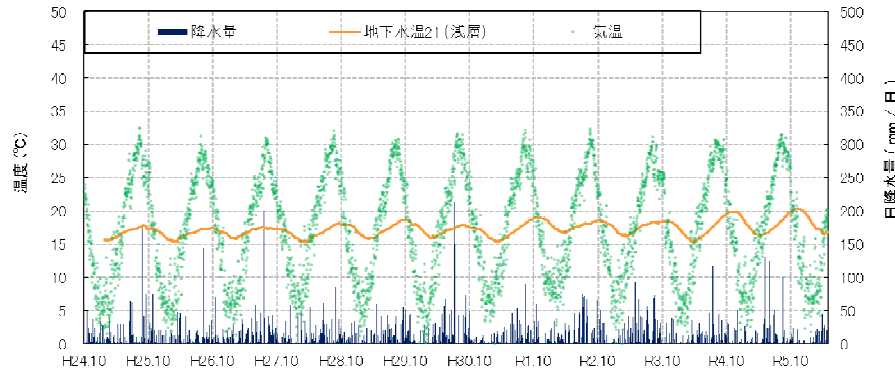
# 観測井番号: 21(浅層)

【地下水位】



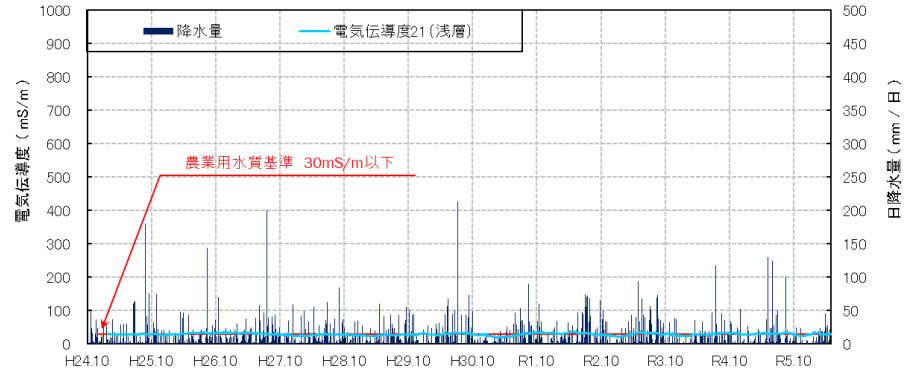
・地下水位は降雨による上昇がみられ、概ね標高0.2m~2.0mで変動していたが、令和4年12月~令和5年3月、令和5年12月から河川工事による影響で水位低下がみられる。令和6年4月には標高0.5m程度まで上昇し、回復傾向にある。

【地下水温】



・水温は、15°C~20°Cの幅で変動する。周期性を持つが、年ごとに形状の変化があり、全体的に若干の上昇傾向がみられる。気温と比較して、概ね3か月ピークがずれている。

【電気伝導度】



【水質分析結果】

水質分析結果												
日付		H27	H28	H29	H30	H31	R2	R3	R4	R5		
		3.18	2.17	2.1	2.27	2.21	2.26	2.3	2.9	2.1		
分析項目	単位	値	値	値	値	値	値	値	値	値	水道水質基準	農業用水質基準
塩化物イオン	mg/L	48	46	21	25	19	38	22	19	28	200mg/L 以下	／
水素イオン濃度 (pH)	-	7.2	7.3	7.3	7.3	7.4	7.4	7.2	7.2	7.1	5.8以上8.6以下	6.0以上7.5以下
電気伝導度	mS/m	32	25	23	28	20	31	24	24	28	／	30mS/m以下
日付		R6										
		2.7										
分析項目	単位	値									水道水質基準	農業用水質基準
塩化物イオン	mg/L	26									200mg/L 以下	／
水素イオン濃度 (pH)	-	7.0									5.8以上8.6以下	6.0以上7.5以下
電気伝導度	mS/m	33									／	30mS/m以下

・電気伝導度は、水質基準値(30mS/m)を超過する場合もあるが、塩化物イオン濃度は水道水質基準値を下回り、塩水化は認められない。  
 ・水素イオン濃度は、水道水質基準、農業用水質基準ともに基準値内である。