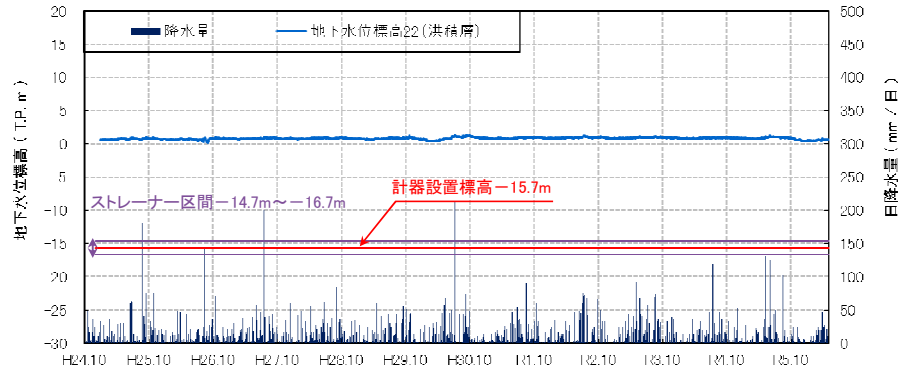


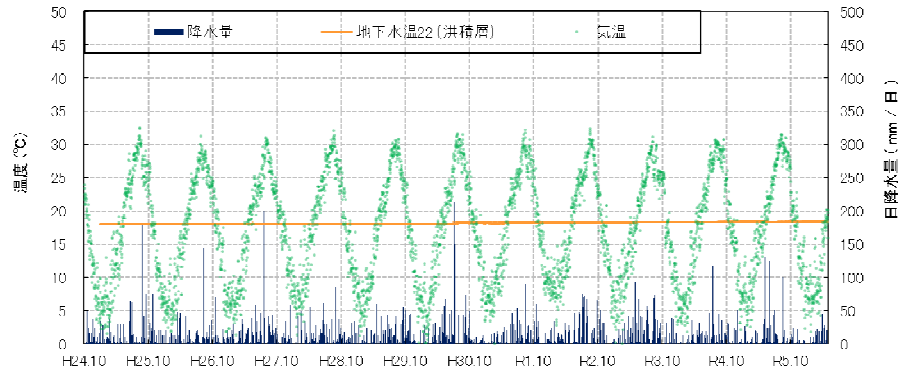
観測井番号: 22(洪積層)

【地下水位】



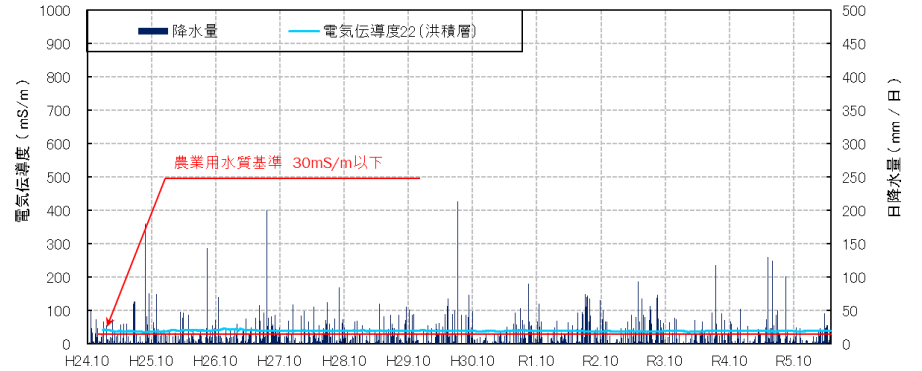
・地下水位は、年間を通じて標高0.8m前後である。

【地下水温】



・水温は、年間を通じて18°C程度で変化はほとんどみられない。

【電気伝導度】



【水質分析結果】

水質分析結果												
日付		H27	H28	H29	H30	H31	R2	R3	R4	R5		
		3.18	2.17	2.1	2.27	2.21	2.26	2.3	2.9	2.1		
分析項目	単位	値	値	値	値	値	値	値	値	値	水道水質基準	農業用水質基準
塩化物イオン	mg/L	44	46	45	42	44	43	40	44	47	200mg/L 以下	
水素イオン濃度 (pH)	-	7.3	7.5	7.2	7.2	7.2	7.2	7.1	7.2	7.1	5.8以上8.6以下	6.0以上7.5以下
電気伝導度	mS/m	41	41	38	39	37	39	38	38	39		30mS/m以下
日付		R6										
		2.7										
分析項目	単位	値									水道水質基準	農業用水質基準
塩化物イオン	mg/L	49									200mg/L 以下	
水素イオン濃度 (pH)	-	7.2									5.8以上8.6以下	6.0以上7.5以下
電気伝導度	mS/m	39										30mS/m以下

・電気伝導度は、農業用水質基準値(30mS/m)を超過するものの塩水化の指標である塩化物イオン濃度は水道水質基準値を下回り、塩水化は認められない。
 ・水素イオン濃度は、水道水質基準、農業用水質基準ともに基準値内である。