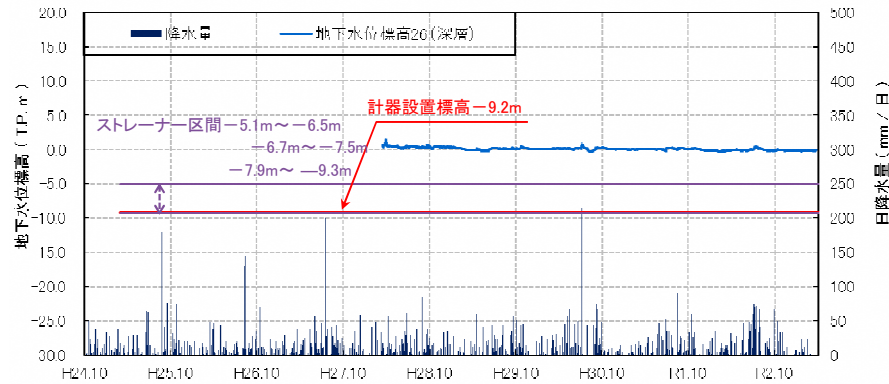


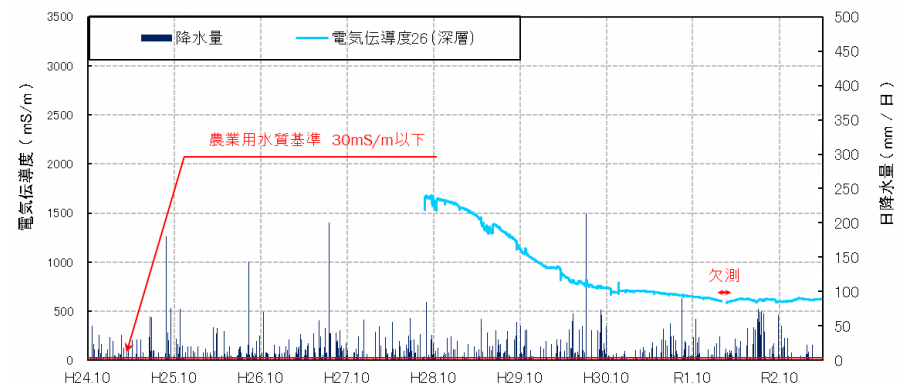
観測井番号:26(深層)

【地下水位】



・地下水位は、降雨の影響をほとんど受けず、年間を通じて標高-0.0m前後で安定している。

【電気伝導度】

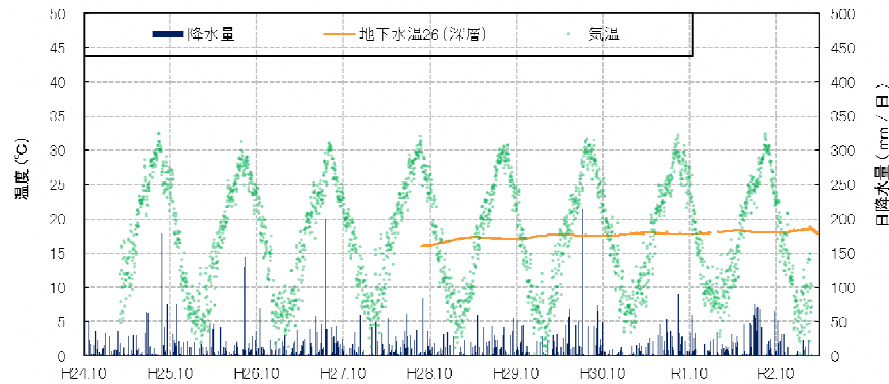


【水質分析結果】

水質分析結果						
		H28.3.23	H29.1.19	R2.2.21		
分析項目	単位	値	値	値	水道水質基準	農業用水質基準
塩化物イオン	mg/L	4900	4300	1830	200mg/L 以下	/
水素イオン濃度 (pH)	-	7.9	7.9	7.8	5.8以上8.6以下	

・電気伝導度は、農業用水質基準値を超過し、塩化物イオン濃度も水道水質基準値を大きく超過しており、海成粘土層のイオン成分または海水の影響により塩水化している。
 ・水素イオン濃度は、農業用水質基準を超過するが、水道水質基準では基準値内である。

【地下水温】



・水温は、年間を通じて16°C~17°C前後で、わずかながら上昇傾向にある。