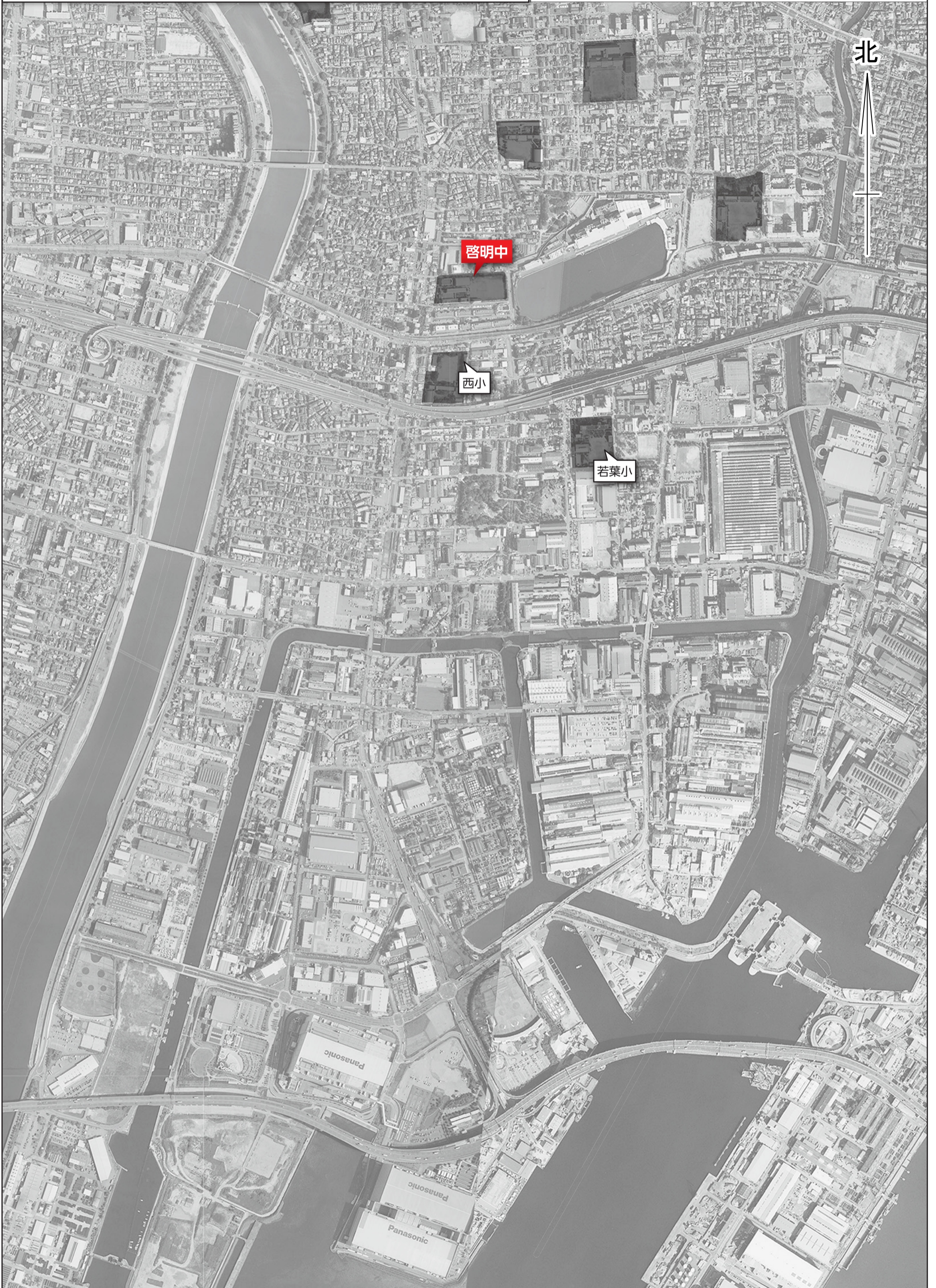


マイハザードマップ(啓明中)

0

500

1000 (m)



北

啓明中

西小

若葉小

Panasonic

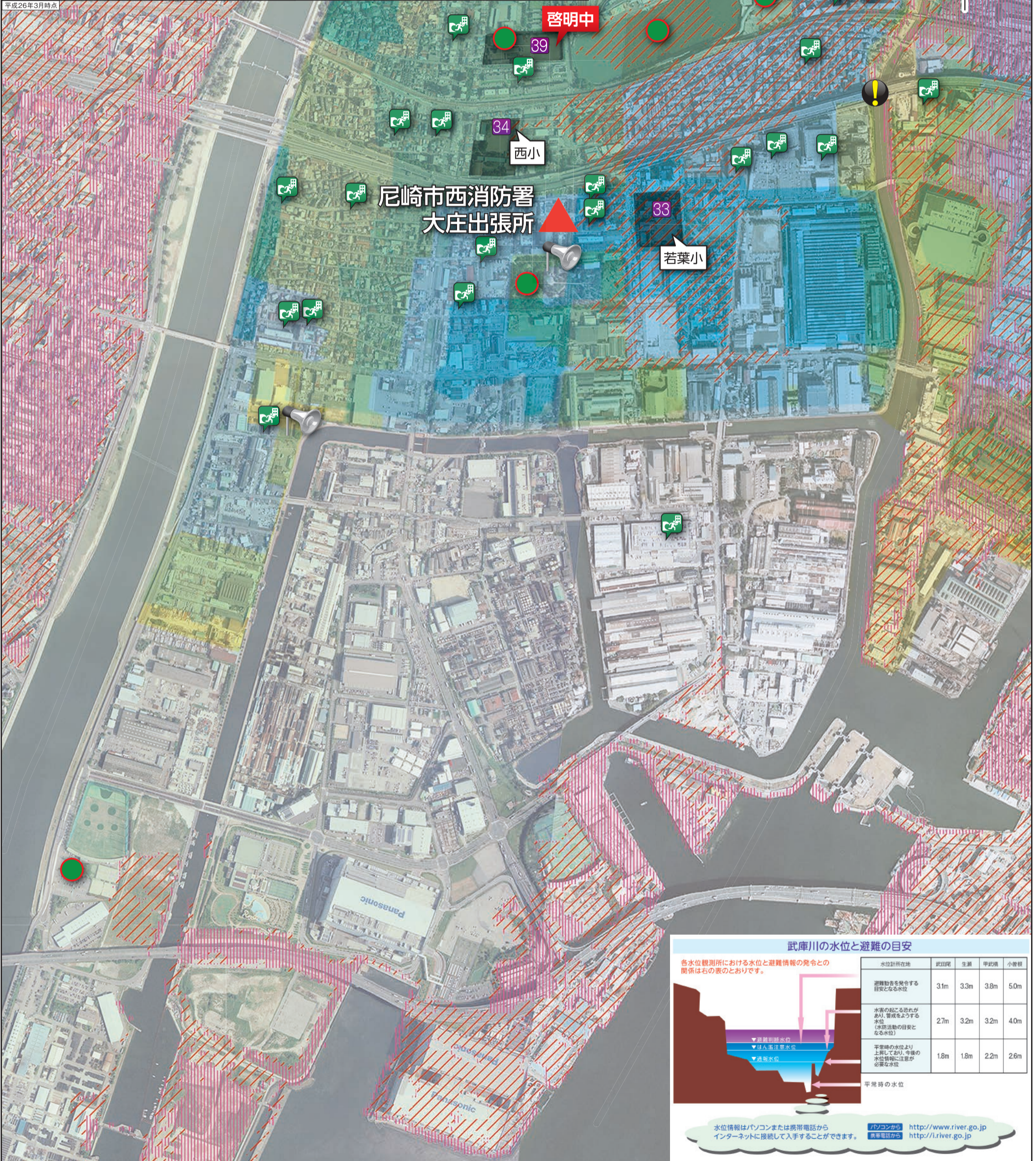
Panasonic

Panasonic

マイハザードマップ(啓明中)

0 500 1000 (m)

| はん 凡 | | れい 例 | |
|--|------------------------|------|------------|
| 記号 | 名 | 記号 | 名 |
| | 3.0m~4.0m未満の浸水が予想される区域 | | 指定避難場所 |
| | 2.0m~3.0m未満の浸水が予想される区域 | | 市役所 |
| | 1.0m~2.0m未満の浸水が予想される区域 | | 官公庁 |
| | 0.5m~1.0m未満の浸水が予想される区域 | | 警察署 |
| | 0.5m未満の浸水が予想される区域 | | 消防署 |
| ※浸水予測は兵庫県作成の兵庫県CGハザードマップをもとに作成。 | | | 水位計 |
| 津波による浸水予想区分 | | | アンダーパス |
| | 1.0m以上の浸水が予想される区域 | | 防災行政無線の拡声器 |
| | 1.0m未満の浸水が予想される区域 | | 大火災避難場所 |
| ※津波浸水予測は、南海トラフ巨大地震の津波(最大クラス)による浸水予測を示す。 ※検討条件: 液状化による沈下あり、津波が堤防を越流した場合破壊。 ※防波堤の崩壊による浸水あり、防波堤の崩壊による浸水あり、防波堤の崩壊による浸水あり、防波堤の崩壊による浸水あり。 ※防波堤の崩壊による浸水あり、防波堤の崩壊による浸水あり、防波堤の崩壊による浸水あり、防波堤の崩壊による浸水あり。 | | | 津波一時避難施設 |



武庫川の水位と避難の目安

各水位観測所における水位と避難情報の発令との関係は右の表のとおりです。

| 水位計所在地 | 武田尾 | 生瀬 | 甲武橋 | 小倉根 |
|------------------------------------|------|------|------|------|
| 避難勧告を発令する目安となる水位 | 3.1m | 3.3m | 3.8m | 5.0m |
| 水害の起こる恐れがあり、警戒をよぶる水位(水防活動の目安となる水位) | 2.7m | 3.2m | 3.2m | 4.0m |
| 平常時の水位より上昇しており、今後の水位情報に注意が必要な水位 | 1.8m | 1.8m | 2.2m | 2.6m |

平常時の水位

水位情報はパソコンまたは携帯電話からインターネットに接続して入手することができます。

パソコンから <http://www.river.go.jp>
携帯電話から <http://l.river.go.jp>