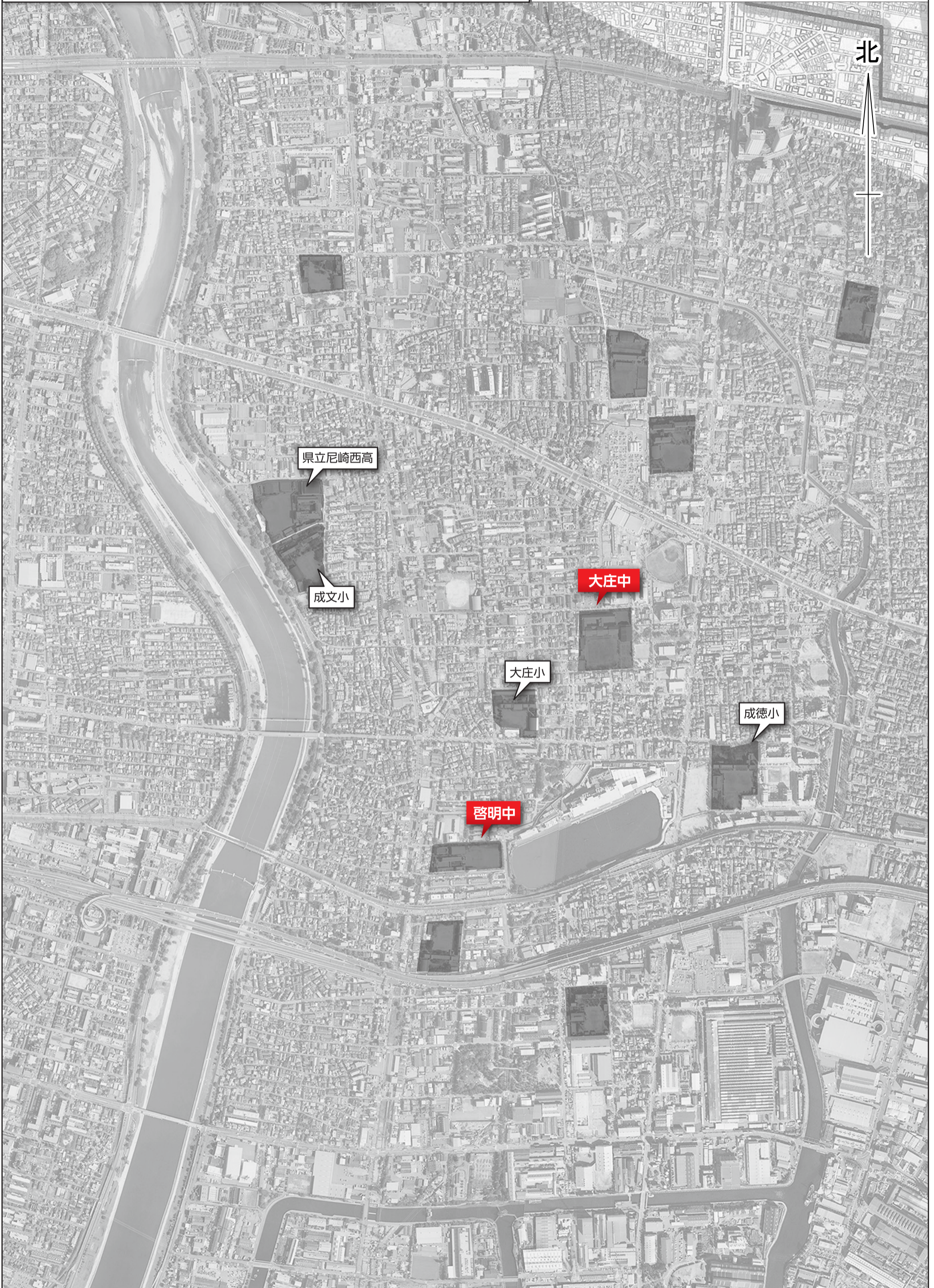


マイハザードマップ(大庄中)

0

500

1000 (m)



北

県立尼崎西高

成文小

大庄中

大庄小

成徳小

啓明中

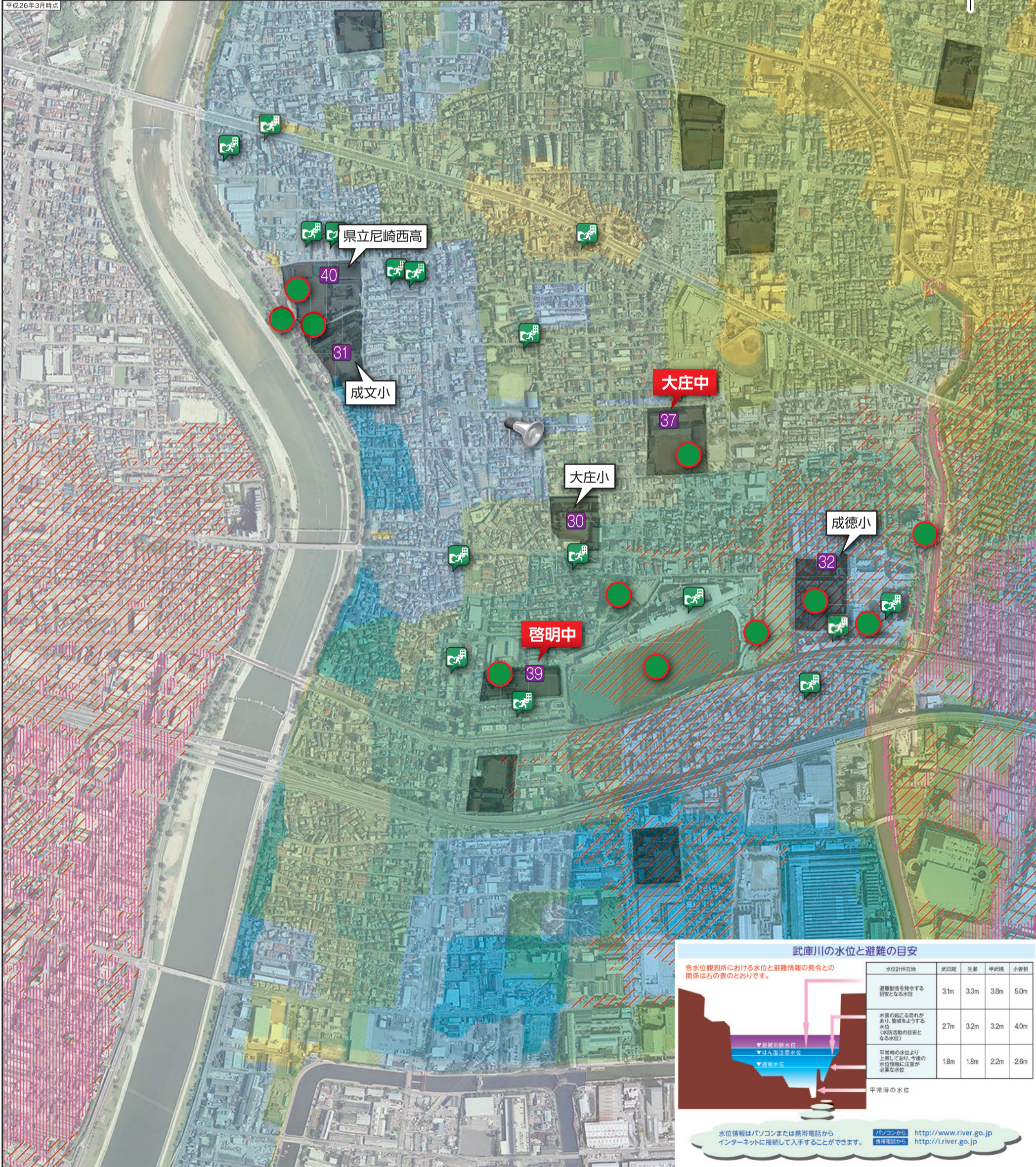
マイハザードマップ(大庄中)



はん		れい	
記号	名	記号	名
	3.0m~4.0m未満の浸水が予想される区域	30	ほか
	2.0m~3.0m未満の浸水が予想される区域		指定避難場所
	1.0m~2.0m未満の浸水が予想される区域		市役所
	0.5m~1.0m未満の浸水が予想される区域		公民館
	0.5m未満の浸水が予想される区域		警察署
			消防署
			水位計
			アンダーパス
			防災行政無線の拡声器
			大火災避難場所
			津波一時避難施設
	1.0m以上の浸水が予想される区域		
	1.0m未満の浸水が予想される区域		

※浸水予測は兵庫県作成の兵庫県CGハザードマップをもとに作成。

※津波浸水予測は、南海トラフ巨大地震の津波(最大クラス)による浸水予測を示す。
 ※検出条件: 液状化による沈下あり。津波が堤防を越流した場合破堤。
 ※防波堤の耐震補強(常時閉鎖、耐震性を有する門扉以外)。



武庫川の水位と避難の目安

各水位観測所における水位と避難情報の発令との関係は右の表のとおりです。

水位観測所	武田尾	生瀬	甲武橋	小倉根
避難勧告を発令する目安となる水位	3.1m	3.3m	3.8m	5.0m
水害の起こる恐れがあり警戒を要する水位(水防活動の目安となる水位)	2.7m	3.2m	3.2m	4.0m
平常時の水位より上昇しており、今後の水位情報に注意が必要な水位	1.8m	1.8m	2.2m	2.6m

平常時の水位

水位情報はパソコンまたは携帯電話からインターネットに接続して入手することができます。

パソコンから <http://www.river.go.jp>
 携帯電話から <http://l.river.go.jp>