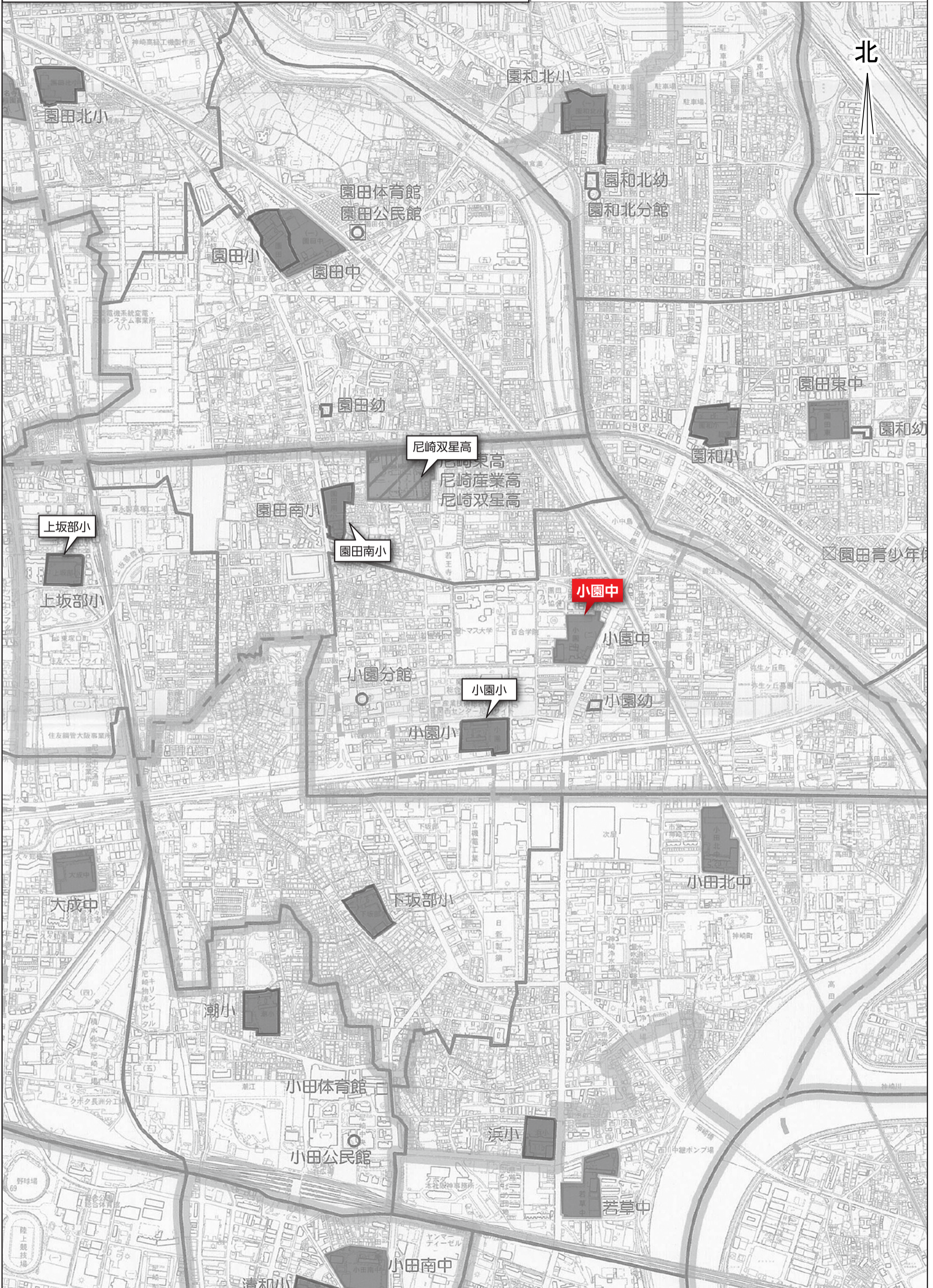


マイハザードマップ(小園中)

0

500

1000(m)



北

小園中

園田南小

小園小

上坂部小

上坂部小

大成中

下坂部小

小田北中

小田体育館

小田公民館

浜小

若草中

小田南中

清和小

尼崎双星高

尼崎東高
尼崎産業高
尼崎双星高

園田体育館
園田公民館

園和北幼
園和北分館

園田東中

園和幼

園田青少年

園田幼

園田小

園田中

園和北小

園田北小

電機系統変電
システム事業所

住友鋼管大阪事業所

大塚中

野球場

陸上競技場

69

野球場

野球場

野球場

野球場

野球場

野球場

野球場

野球場

野球場

野球場

野球場

野球場

野球場

野球場

野球場

野球場

野球場

野球場

野球場

野球場

野球場

野球場

野球場

野球場

野球場

野球場

野球場

野球場

野球場

野球場

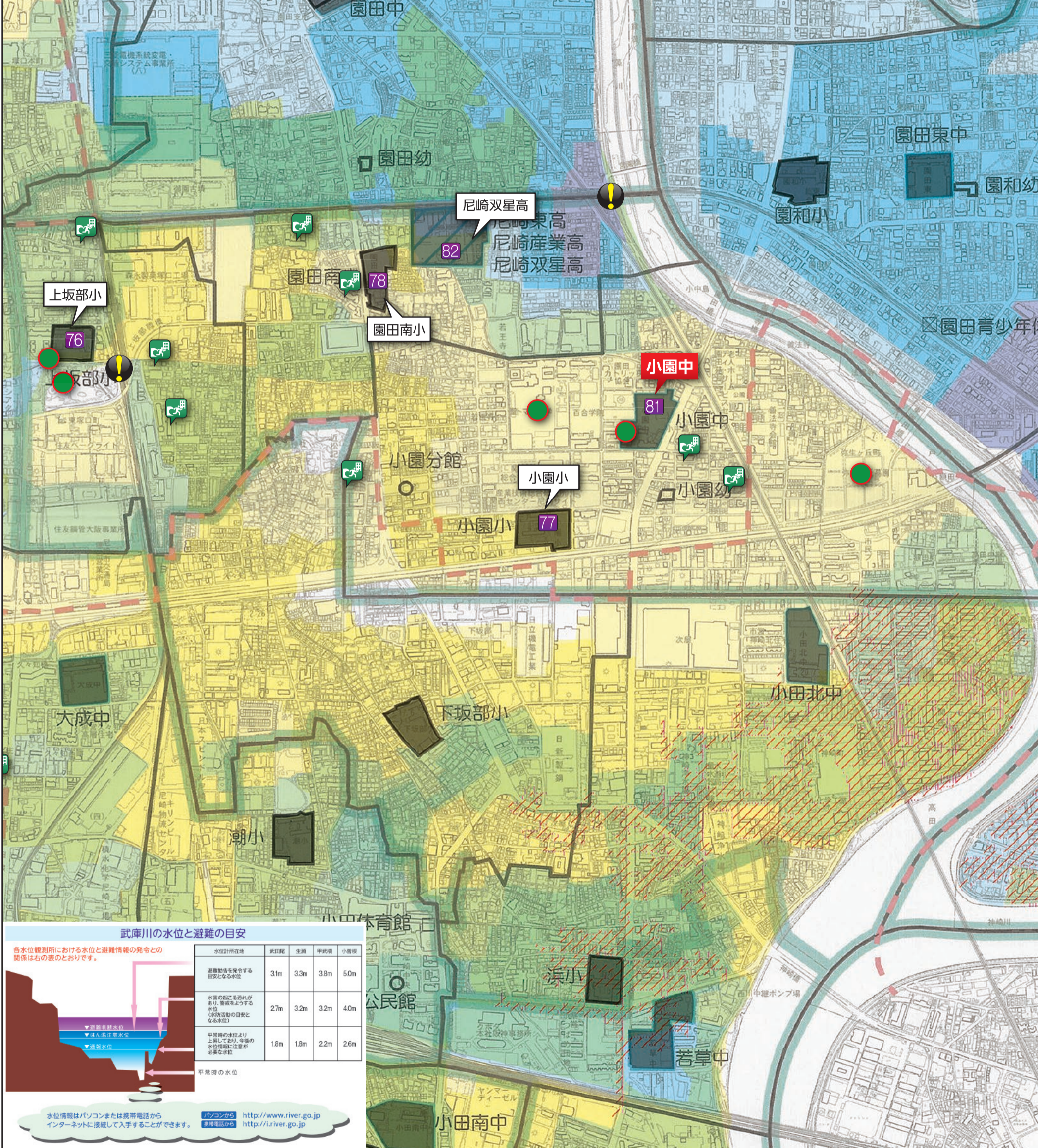
野球場

マイハザードマップ(小園中)

0 500 1000(m)

凡		例	
記号	名称	記号	名称
	3.0m~4.0m未満の浸水が予想される区域	76	ほか
	2.0m~3.0m未満の浸水が予想される区域		指定避難場所
	1.0m~2.0m未満の浸水が予想される区域		市役所
	0.5m~1.0m未満の浸水が予想される区域		公民館
	0.5m未満の浸水が予想される区域		警察署
			消防署
			水位計
			アンダーパス
			防災行政無線の拡声器
			大火災避難場所
			津波一時避難施設

※浸水予測は兵庫県作成の兵庫県CGハザードマップをもとに作成。
 ※津波浸水予測は、南海トラフ巨大地震の津波(最大クラス)による浸水予測を示す。
 ※検討条件:液状化による沈下あり。津波が建物を破壊した場合破壊。
 ※防波堤の浸水(浸水想定)は、防波堤の浸水想定(防波堤の浸水想定)を有する門扉以外。



武庫川の水位と避難の目安

各水位観測所における水位と避難情報の発令との関係は右の表のとおりです。

水位計所在地	武庫川	生瀬	甲斐橋	小倉橋
避難勧告を発令する目安となる水位	3.1m	3.3m	3.8m	5.0m
水害の起こる恐れがあり、警戒をよぶる水位(水防活動の目安となる水位)	2.7m	3.2m	3.2m	4.0m
平常時の水位より上昇しており、今後の水位情報に注意が必要な水位	1.8m	1.8m	2.2m	2.6m

平常時の水位

水位情報はパソコンまたは携帯電話からインターネットに接続して入手することができます。
 パソコンから <http://www.river.go.jp>
 携帯電話から <http://l.river.go.jp>