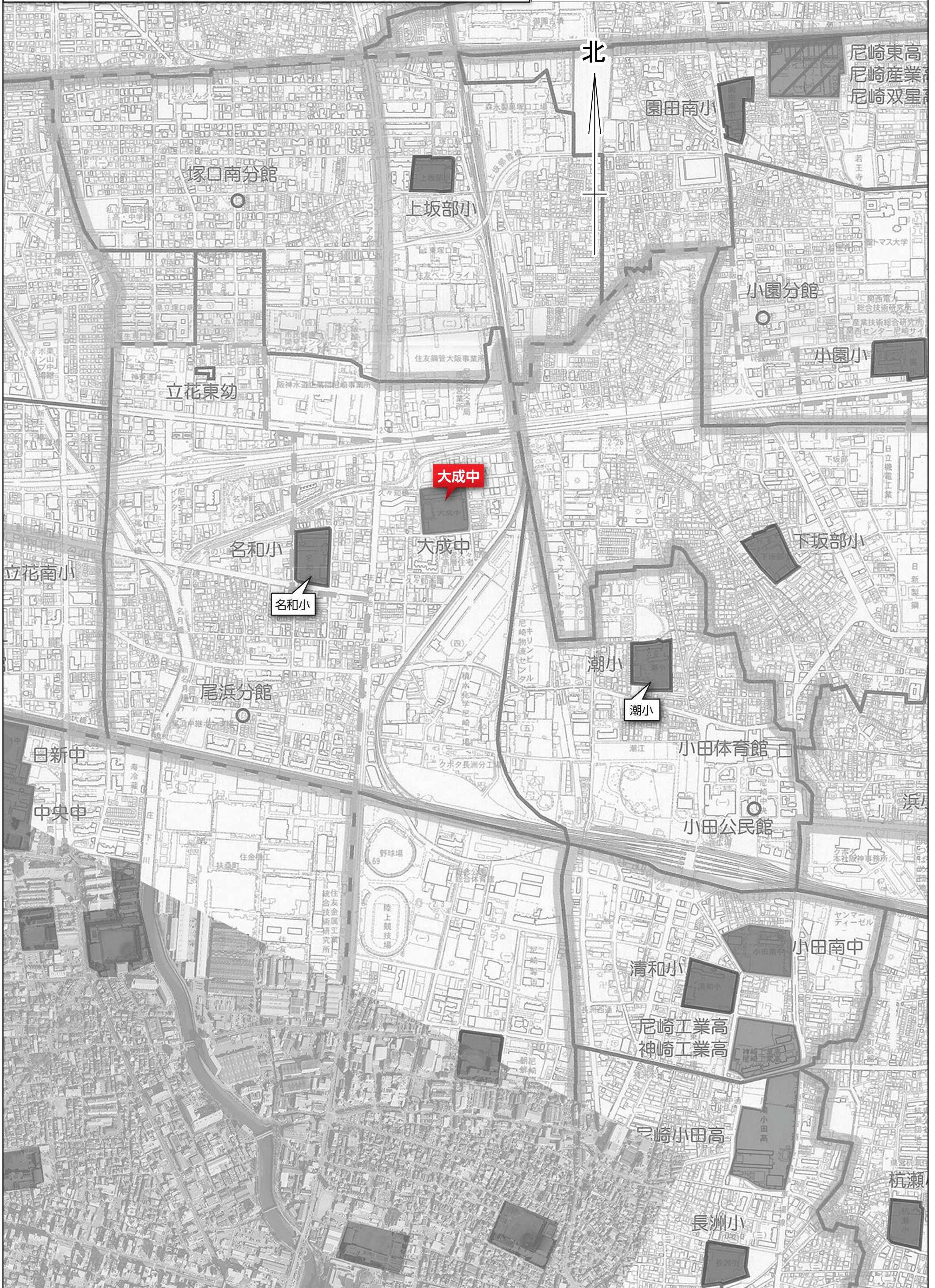


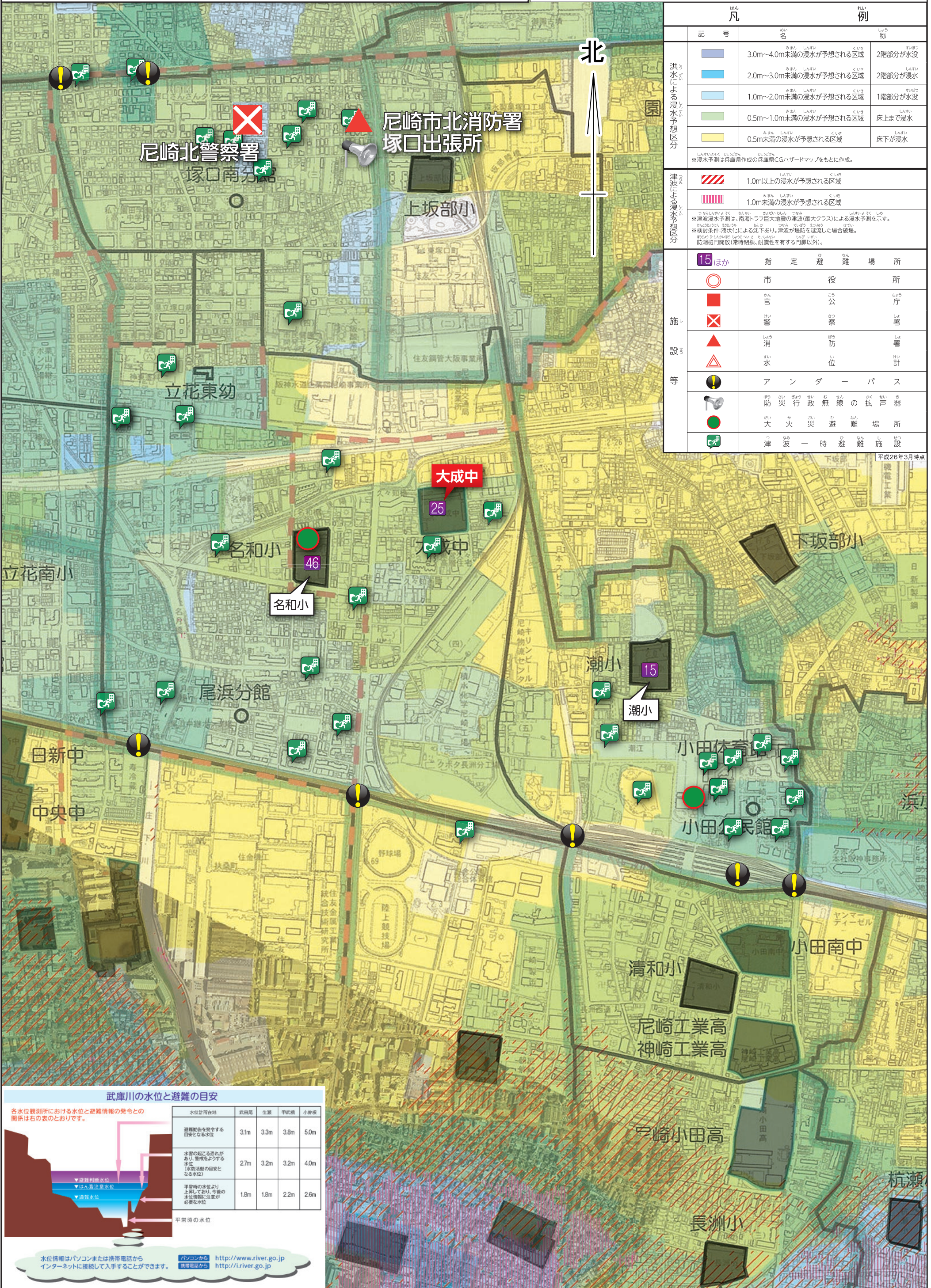
マイハザードマップ(大成中)

0 500 1000(m)



マイハザードマップ(大成中)

0 500 1000 (m)



凡	例
記号	名称
	3.0m~4.0m未満の浸水が予想される区域 2階部分が水没
	2.0m~3.0m未満の浸水が予想される区域 2階部分が浸水
	1.0m~2.0m未満の浸水が予想される区域 1階部分が水没
	0.5m~1.0m未満の浸水が予想される区域 床上まで浸水
	0.5m未満の浸水が予想される区域 床下が浸水

	1.0m以上の浸水が予想される区域
	1.0m未満の浸水が予想される区域

	指定避難場所
	市役所
	官公庁
	警察署
	消防署
	水位計
	アンダーパス
	防災行政無線の拡声器
	大震災避難場所
	津波一時避難施設

平成26年3月時点

武庫川の水位と避難の目安

各水位観測所における水位と避難情報の発令との関係は右の表のとおりです。

水位計所在地	武田尾	生瀬	甲沢橋	小曾橋
避難勧告を発令する目安となる水位	3.1m	3.3m	3.8m	5.0m
水害の起る恐れがあり、警戒をよぶ水位(水防活動の目安となる水位)	2.7m	3.2m	3.2m	4.0m
平常時の水位より上昇しており、今後の水位情報に注意が必要な水位	1.8m	1.8m	2.2m	2.6m

平常時の水位

水位情報はパソコンまたは携帯電話からインターネットに接続して入手することができます。

パソコンから <http://www.river.go.jp>
携帯電話から <http://i.river.go.jp>