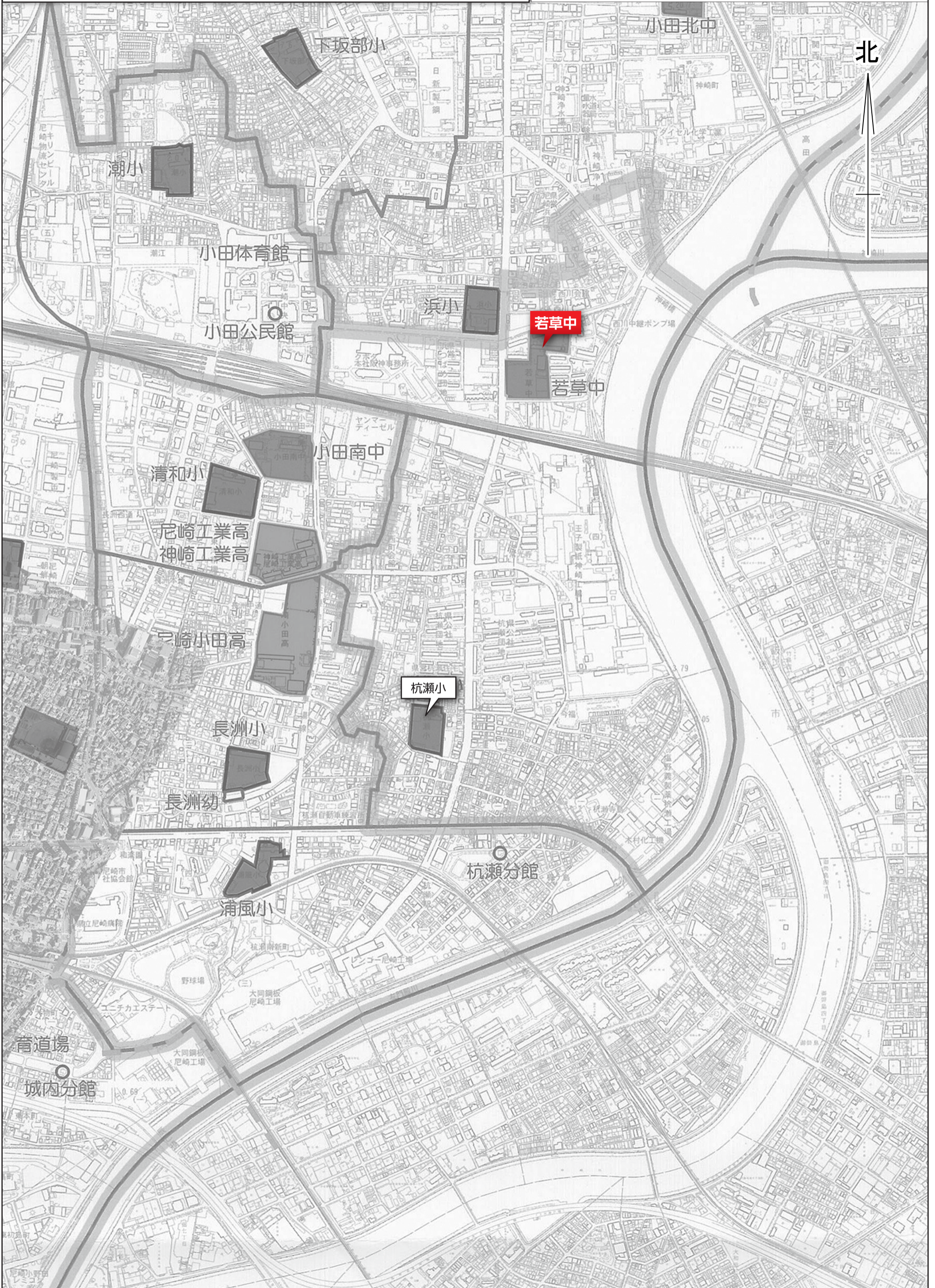


マイハザードマップ(若草中)

0

500

1000 (m)

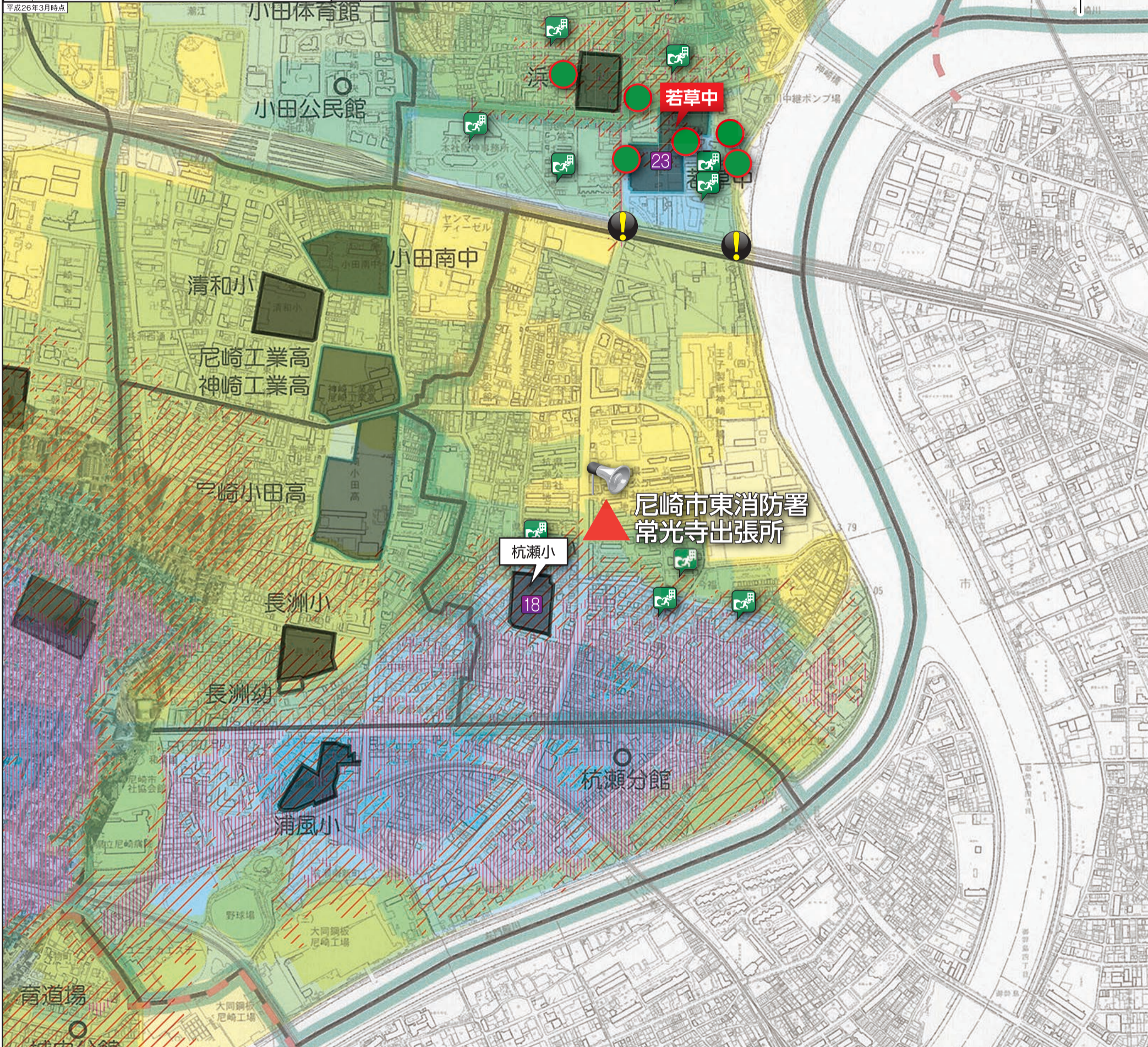
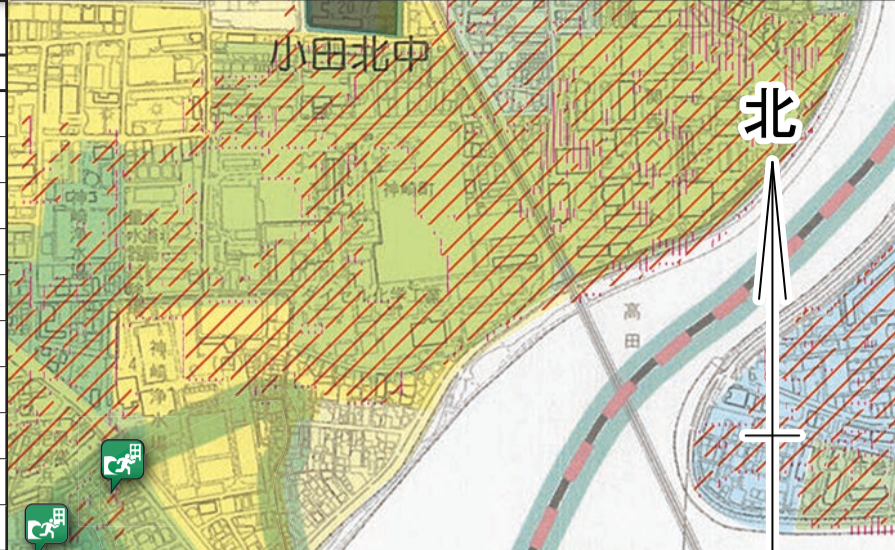


マイハザードマップ(若草中)

0 500 1000 (m)

凡		例	
記号	名称	記号	名称
	3.0m~4.0m未満の浸水が予想される区域		指定避難場所
	2.0m~3.0m未満の浸水が予想される区域		市役所
	1.0m~2.0m未満の浸水が予想される区域		官公庁
	0.5m~1.0m未満の浸水が予想される区域		警察署
	0.5m未満の浸水が予想される区域		消防署
			水位計
			アンダーパス
			防災行政無線の拡声器
			大震災避難場所
			津波一時避難施設

※浸水予測は兵庫県作成の兵庫県CG/ハザードマップをもとに作成。
 ※津波浸水予測は、南海トラフ巨大地震の津波(最大クラス)による浸水予測を示す。
 ※検討条件: 液状化による沈下あり。津波が建物を経路した場合破壊。
 ※防波堤の浸透(浸透防止工あり)は、防波堤の浸透(浸透防止工なし)と同等と見做す。
 ※防波堤の浸透(浸透防止工なし)は、防波堤の浸透(浸透防止工あり)と同等と見做す。
 ※防波堤の浸透(浸透防止工あり)は、防波堤の浸透(浸透防止工なし)と同等と見做す。



武庫川の水位と避難の目安

各水位観測所における水位と避難情報の発令との関係は右の表のとおりです。

水位計所在地	武庫川	生瀬	甲府橋	小倉橋
避難勧告を発令する目安となる水位	31m	33m	38m	50m
水害の起こる恐れがあり、警戒を要する水位(水防活動の目安となる水位)	27m	32m	32m	40m
平常時の水位より上昇しており、今後の水位情報に注意が必要な水位	18m	18m	22m	26m

平常時の水位

水位情報はパソコンまたは携帯電話からインターネットに接続して入手することができます。
 パソコンから <http://www.river.go.jp>
 携帯電話から <http://l.river.go.jp>