

あまがさきに

いきもの いっぱい の森をつくろう！



尼崎の森中央緑地では、海岸の工場跡地に
いきものいっぱいの森をつくります



尼崎21世紀の森構想の実現へ向け、皆様のご協力を
いただきながら森づくりに取り組んでいきます。



尼崎21世紀の森構想実現へ向けた中央緑地の森づくり

尼崎の森中央緑地は、尼崎21世紀の森構想の先導地区として、地域の森をお手本にした、こだわりの森づくりをすすめています。

森づくりのこだわり

近くの森をお手本にします

尼崎の森中央緑地は、阪神間の気候・風土の中で長い年月をかけてできあがった、昔からある自然の森をお手本にします。

森はタネから育てます

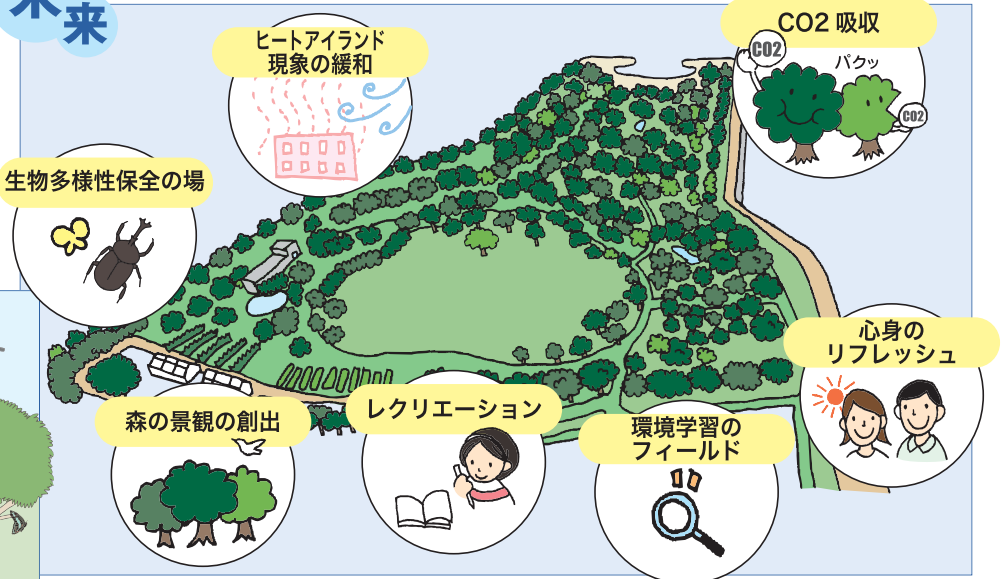
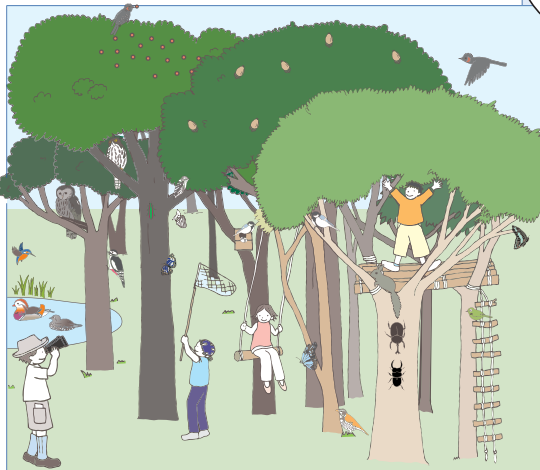
森をタネから育てると、中央緑地になじんだ丈夫な森に育ちます。お手本となる森からタネを拾って、皆さんの協力を得ながら苗木を育てます。

今 まだ造成中の中央緑地 (2008年6月撮影)



未来

10年かけて苗木を植え、100年かけて育てます。



キーワードは「生物多様性」 阪神間に昔から暮らすいきものたちのいる森
生物多様性とは、簡単に言えばその土地に合ったいろんな生きものがいること。この公園では、阪神間ならではの生物多様性を再現し、自然の森に住む生きものたちが暮らせる森づくりをおこないます。皆さんが本物の自然にふれ、楽しみ、学ぶことができる森をめざします。

目指すのはこんな森や草はら・・・



クロマツの森
淡路島の慶野松原などにあるクロマツの森がお手本。砂浜から松原へと移り変わる景観を持った森を目指します。



コジイの森
常緑の森、神戸市の太山寺周辺などに広がる鎮守の森がお手本。大木が林立し、威厳に満ちた森を目指します。



エノキの森
落葉樹の森、猪名川の旧河川沿いに残されている森がお手本。四季の変化が楽しめる、たくさんの生きものがぐる森を目指します。



コナラの森
落葉樹の森、猪名川や武庫川流域に広がる各地の里山がお手本。季節ごとの花が咲き、生きもののお楽しみとなる森を目指します。



シバ・ススキ・チガヤの草はら
休憩や遊びに適した背丈の低い草はら、里地に広がる畦の草原がお手本。

市民の皆さんと一緒に作る森です。あなたも森づくりの仲間になりませんか？

森づくりの参加スタイル

森づくりにじっくりと取り組みたい人も、たまに参加したい人も、それぞれのスタイルに合わせてコースをお選びください。

とことんコース

- ・お気に入りの場所で森づくりをとことん極めるコース。
- ・尼崎中央緑地内の一定エリア内で、苗木の植栽から苗木が大きくなまでの草刈り、将来の森の手入れなどの森づくりメニューに継続して取り組んでいただけます。



苗木の里親コース

- ・自宅／学校／職場などで森づくりに取り組むコース。
- ・尼崎の森中央緑地で苗木を受け取り、一定期間育てていただきます。
- ・大きく育った苗木を尼崎の森中央緑地へ植えに来てください。



お気軽コース

- ・尼崎の森中央緑地の活動日の中から、好きな日を選んで森づくりに取り組むコース。活動日は当面、第一日曜日・第三金曜日です。
- ・タネ採り、苗木づくり、植栽、森の草刈りなど、年間を通じていろいろなプログラムを展開します。詳しくは以下の年間プログラム例をご覧ください。



	春	夏	秋	冬
森づくりメニュー				
タネ採り				
苗木づくり				
植栽				
草刈り				

※具体的な活動日は、下記の申し込み先にお問い合わせください。

「地域を育てる森」を目指した展開

尼崎の森中央緑地は、地域の人々が自然の恵みを多く享受できる「地域を育てる森」へと成長し、尼崎南部の臨海地域の自然を再生する先導的な役割をになっていくことを目指しています。



うんぱくの開催

2009年水辺のにぎわいの再生を目指したイベントを開催し、多数の方のご参加をいただきました。



森づくりの活動への参加を希望される方は、下記申込先にお問い合わせ下さい。また、あなたが森でやりたいこと、できることについてご意見をお聞かせください。

申込み・問い合わせ先：兵庫県 尼崎港管理事務所 尼崎21世紀プロジェクト推進室
〒660-0083 尼崎市道意町7-21 TEL:06-6412-1361 FAX:06-6413-1090

尼崎21世紀の森構想

尼崎臨海地域を魅力と活力のあるまちに再生するため、人々の暮らしにゆとりと潤いをもたらす水と緑豊かな自然環境の創出による環境共生型のまちづくりをめざして、兵庫県が平成14年に策定した構想です。

