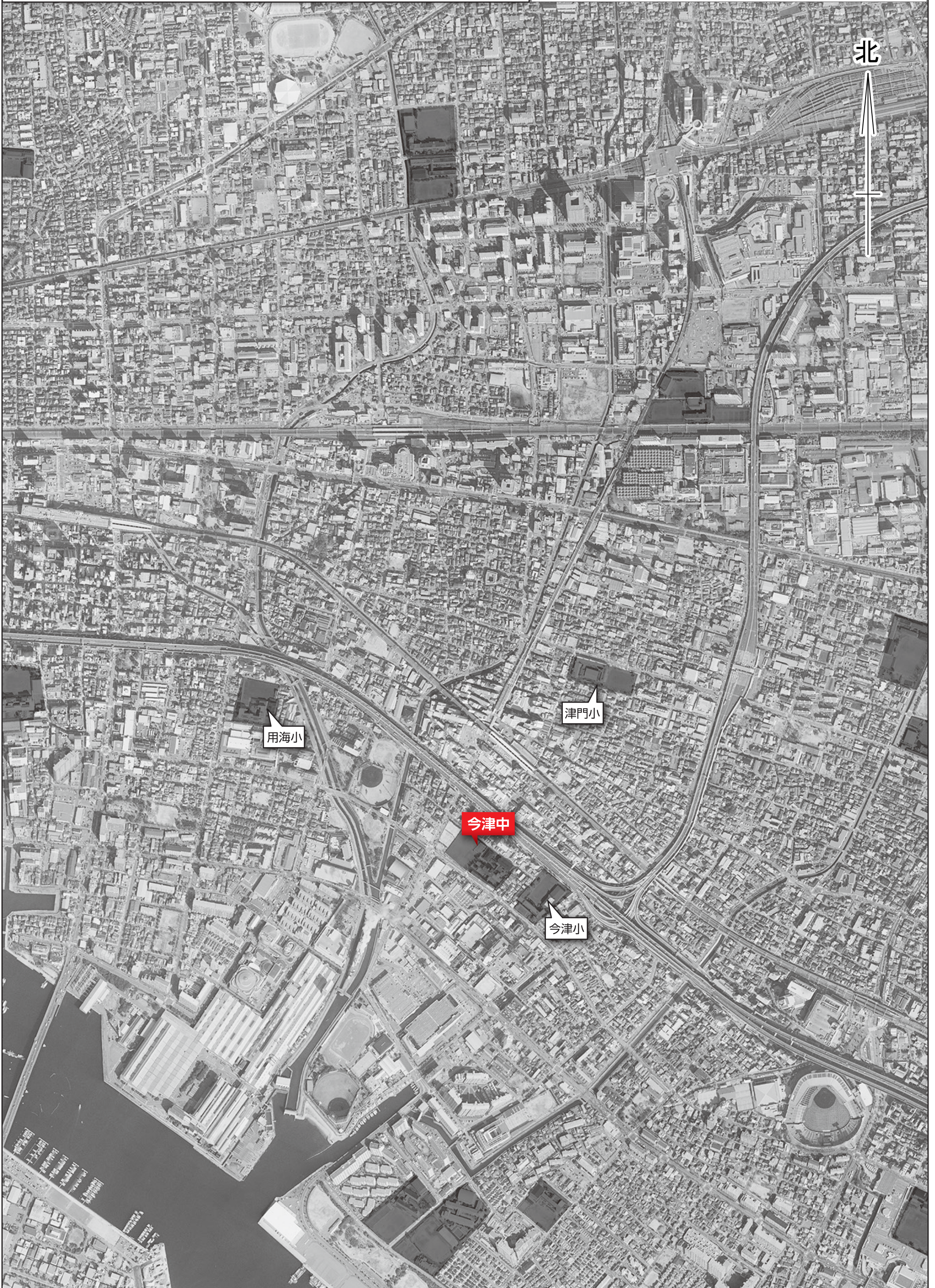


# マイハザードマップ(今津中)

0 500 1000 (m)



北

用海小

津門小

今津中

今津小



# マイハザードマップ(今津中)

0 500 1000 (m)

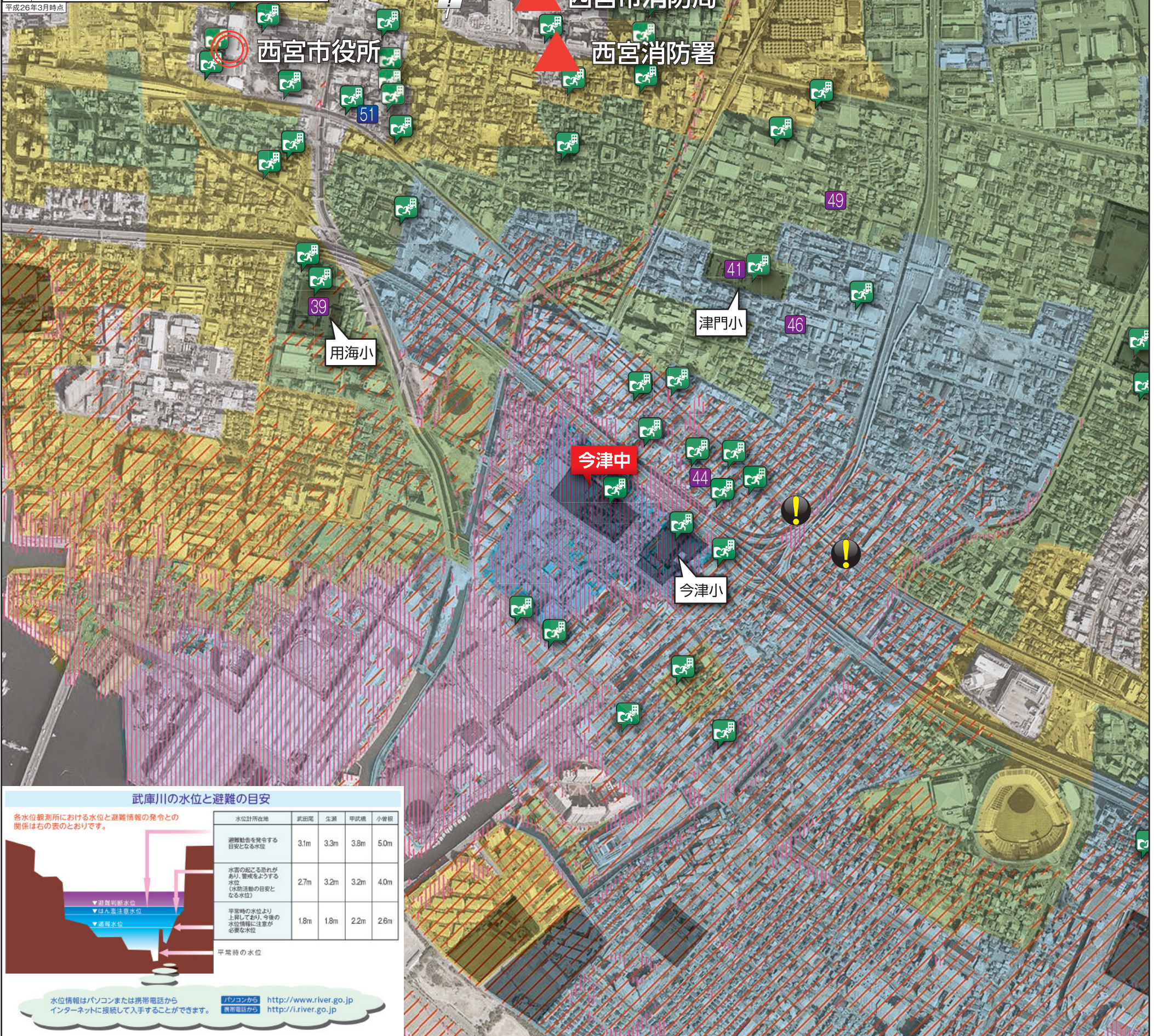
凡		例	
記号	名称	記号	名称
	土石流危険予想溪流		2階以上が利用可能な指定避難場所 (1階まで浸水する恐れがあります。)
	土砂災害警戒区域(土石流)		浸水しない指定避難場所
	がけ崩れ危険予想箇所		市役所
	地すべり危険予想箇所		官公庁
	法定急傾斜地崩壊危険区域		警察署
	急傾斜地崩壊危険区域 (民有宅地)		消防署
	地すべり防止区域		水位計
	ワイヤーセンサー		アンダーパス
	サイレン(ワイヤーセンサー用)		津波情報提供スピーカー(兵庫県設置)
			津波避難ビル
			広域避難地

洪水による浸水予想区分	浸水想定	浸水想定
	3.0m~4.0m未満の浸水が予想される区域	2階部分が水没
	2.0m~3.0m未満の浸水が予想される区域	2階部分が浸水
	1.0m~2.0m未満の浸水が予想される区域	1階部分が水没
	0.5m~1.0m未満の浸水が予想される区域	床上まで浸水
	0.5m未満の浸水が予想される区域	床下が浸水

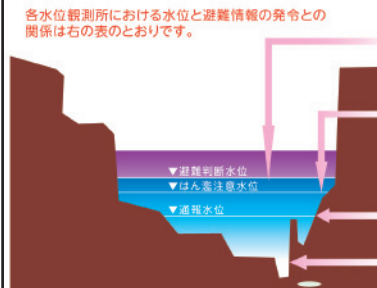
※浸水予測は兵庫県作成の兵庫県CGハザードマップをもとに作成。

津波による浸水予想区分	浸水想定
	1.0m以上の浸水が予想される区域
	1.0m未満の浸水が予想される区域

※津波浸水予測は、南海トラフ巨大地震の津波(最大クラス)による浸水予測を示す。  
 ※検討条件:液状化による沈下あり。津波が堤防を越流した場合破壊。  
 ※防波堤の想定は、津波が堤防を越流した場合破壊。  
 ※防波堤の想定は、津波が堤防を越流した場合破壊。  
 ※防波堤の想定は、津波が堤防を越流した場合破壊。



## 武庫川の水位と避難の目安



水位計所在地	武庫川	生瀬	甲武橋	小倉橋
避難開始を発令する目安となる水位	3.1m	3.3m	3.8m	5.0m
水害の起こる恐れがあり、警戒をよぶべき水位(水防活動の目安となる水位)	2.7m	3.2m	3.2m	4.0m
平常時の水位より上昇しており、今後の水位情報に注意が必要な水位	1.8m	1.8m	2.2m	2.6m

水位情報はパソコンまたは携帯電話からインターネットに接続して入手することができます。  
 パソコンから <http://www.river.go.jp>  
 携帯電話から <http://l.river.go.jp>