

マイハザードマップ(甲陵中)

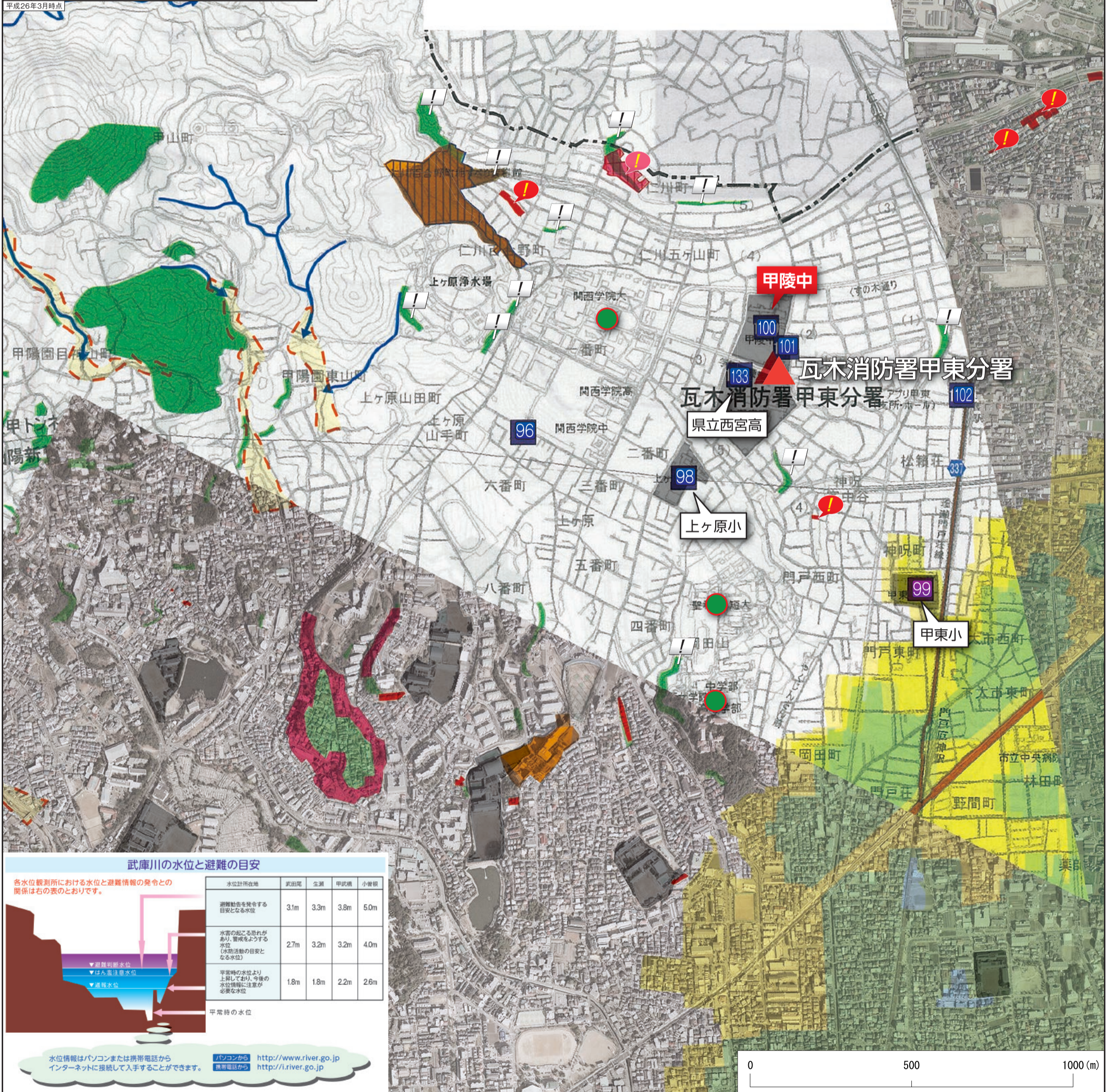
北



0 500 1000 (m)

マイハザードマップ(甲陵中)

凡		例	
記号	名称	記号	名称
	土石流危険予想溪流		2階以上が利用可能な指定避難場所 (1階まで浸水する恐れがあります。)
	土砂災害警戒区域(土石流)		浸水しない指定避難場所
	がけ崩れ危険予想箇所		市役所
	地すべり危険予想箇所		官公庁
	法指定危険区域 急傾斜地崩壊危険区域		警察署
	法指定危険区域 急傾斜地崩壊危険区域 (民有宅地)		消防署
	法指定危険区域 地すべり防止区域		水位
	ワイヤーセンサー		アンダーパス
	サイレン(ワイヤーセンサー用)		津波情報提供スピーカー(兵庫県設置)
			津波避難ビル
			広域避難地



武庫川の水位と避難の目安

各水位観測所における水位と避難情報の発令との関係は右の表のとおりです。

水位計所在地	武田尾	生瀬	甲武橋	小曾根
避難勧告を発令する目安となる水位	3.1m	3.3m	3.8m	5.0m
水害の起こる恐れがあり、警戒をよぶ水位(水防活動の目安となる水位)	2.7m	3.2m	3.2m	4.0m
平常時の水位より上昇しており、今後の水位情報に注意が必要な水位	1.8m	1.8m	2.2m	2.6m

▼ 避難勧告水位
▼ 警戒水位
▼ 平常時水位

水位情報はパソコンまたは携帯電話からインターネットに接続して入手することができます。

パソコンから <http://www.river.go.jp>
携帯電話から <http://i.river.go.jp>

