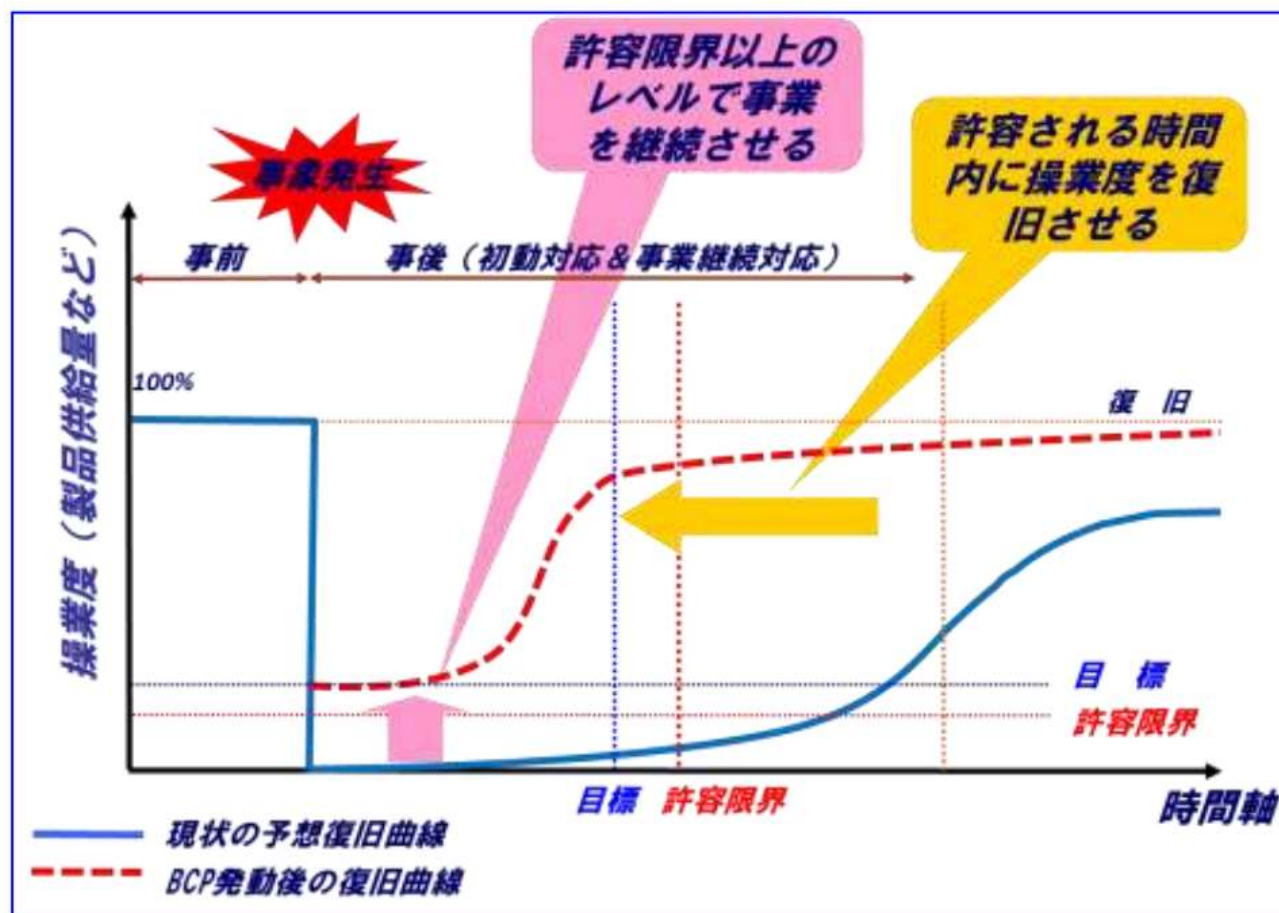


**県内企業のBCP導入状況と
兵庫県BCP/BCM支援
プログラム**

事業継続計画（BCP）とは

事業継続計画（BCP : Business Continuity Plan）

災害時に特定された重要業務が中断しないこと、また万一事業活動が中断した場合に目標復旧時間内に重要な機能を再開させ、業務中断に伴う顧客取引の競合他社への流出、マーケットシェアの低下、企業評価の低下などから企業を守るための経営戦略。「結果事象」から検討するのが特徴。

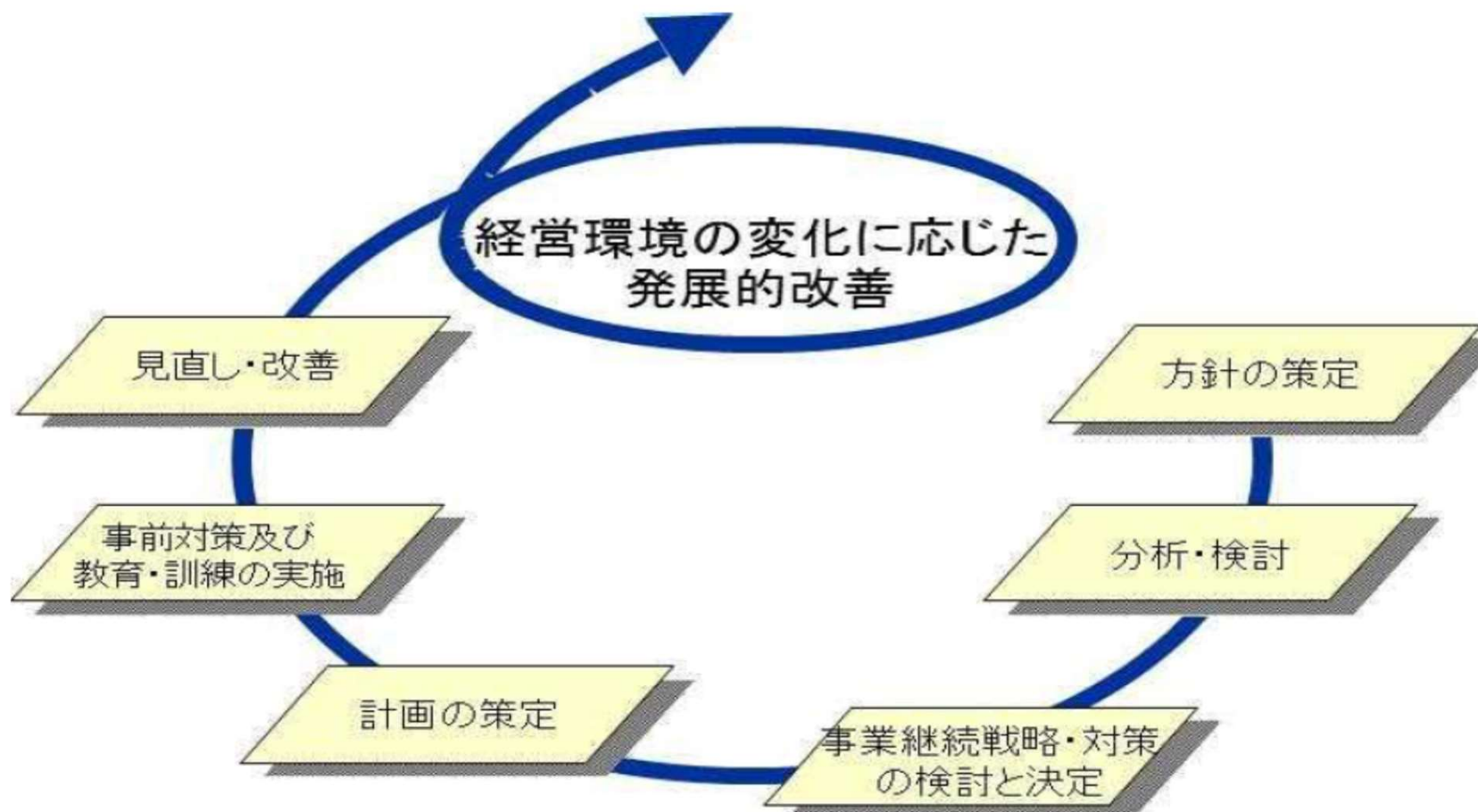


（内閣府(R3.4)「事業継続ガイドライン-あらゆる危機的事象を乗り越えるための戦略と対応-」より

事業継続マネジメント（BCM）とは

事業継続マネジメント（BCM：Business continuity management）

BCP 策定や維持・更新、事業継続を実現するための予算・資源の確保、事前対策の実施、取組を浸透させるための教育・訓練の実施、点検、継続的な改善などを行う平常時からのマネジメント活動。



（内閣府「事業継続ガイドライン-あらゆる危機的事象を乗り越えるための戦略と対応-（平成25年8月改定）」より

今後予想される災害や大阪・関西万博の影響

今後予想される災害

<地震>

- ・南海トラフ地震・津波
- ・活断層地震
- ・未知の直下地震

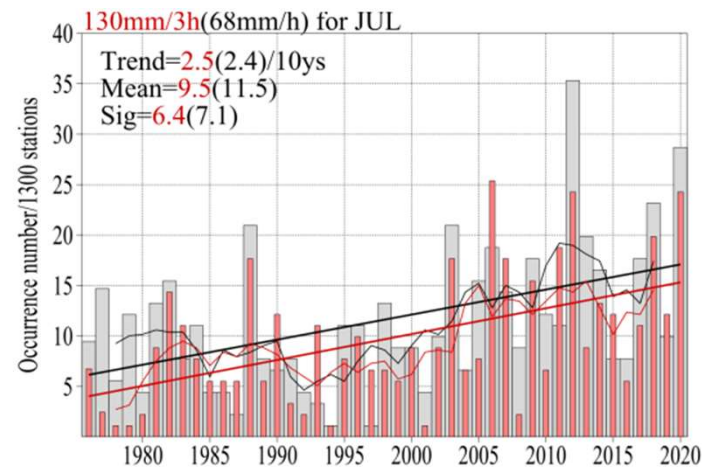
<風水害>

- ・台風、豪雨、防風
土砂災害、洪水、高潮

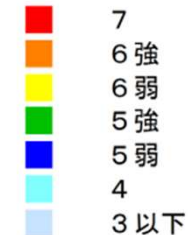
<その他>

- ・新型コロナウイルス
- ・サイバー攻撃

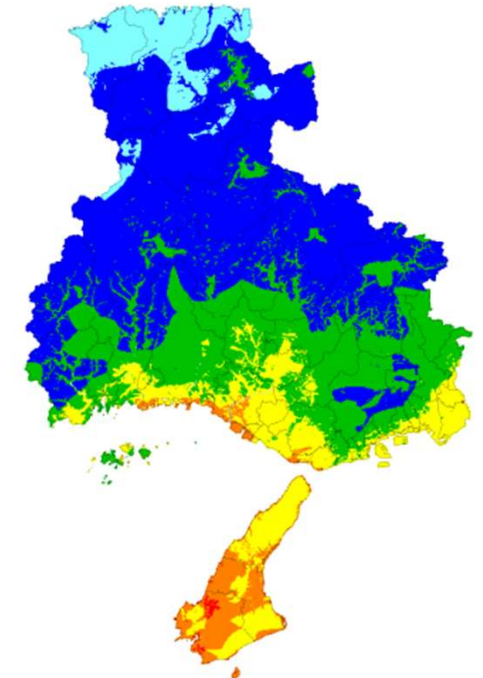
集中豪雨※の発生頻度が45年間で約3.8倍に
(7月の事例) [気象研究所資料より]
※3時間積算降水量130mm以上



地表震度



想定南海トラフ巨大地震 (M9級) による地表震度分布
[兵庫県南海トラフ巨大地震津波被害想定] より



大阪・関西万博による影響

- ・来場者の行動
- ・貴賓 (VIP) の来場

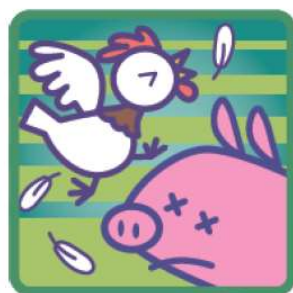
様々な「脅威」 (自然災害、人為災害)



自然災害



伝染病・感染症



家畜伝染病



テロリズム



サプライチェーン
の途絶



情報セキュリティ
事故

(R6年度兵庫県BCP策定支援事業セミナー資料より抜粋)

災害に備えることで

- ◇従業員を守る
- ◇SDGsに繋がる
- ◇企業価値の向上

兵庫県下のBCP導入状況

BCP策定済み企業の割合

	(%)			
	R3	R4	R5	R6
兵庫県	14.4	15.2	17.6	19.6
全国	17.6	17.7	18.4	19.8

BCPを策定していない理由

	(%)
策定に必要なスキル・ノウハウがない	39.8
策定にする人材を確保できない	34.3
策定する時間を確保できない	27.1
書類づくりで終わってしまい、実践的に使える計画にすることが難しい	25.5
自社のみ策定しても効果が期待できない	23.1
必要性を感じない	21.8
リスクの具体的な想定が難しい	16.9
策定する費用を確保できない	13.5
その他	12.8

(帝国データバンク調査より)

兵庫県における企業BCP支援の取り組み

BCP策定補助およびBCP推進補助（H31～R3）

	BCP策定補助	BCP推進補助
H31	67件	—
R2	33件	4事業所
R3	29件	6事業所



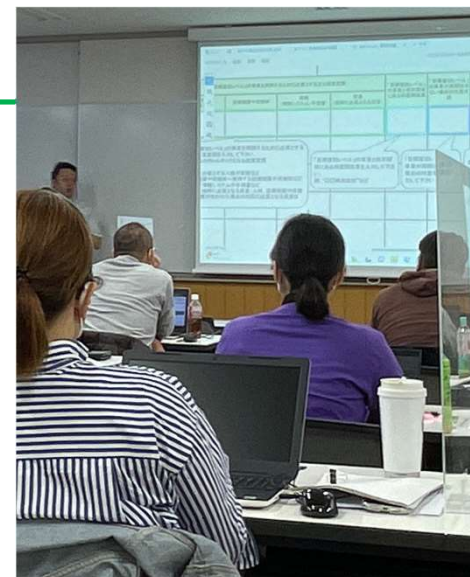
伴走型BCP策定支援事業（R4～）

	BCP策定講座参加者	策定BCP数
R4	170社（うちアンケート回答94社）	255件（うち策定中223件）
R5	295社（うちアンケート回答169社）	326件（うち策定中137件）

実際の声

BCP策定への意見

- ①社内でBCP 策定担当となり、何も分からない状態で困っていた。
- ②厚労省のBCPも作成しているが、ファイルがぶ厚くなり、書庫にしまう形になる。
- ③厚労省ガイドラインを参照し作成中でしたが行き詰っている。
- ④BCP を策定した後の、研修や机上訓練を今後どのように実施していくのかが、課題。



(受講の様子)

兵庫県BCP策定支援事業への意見

- ①とても分かりやすく、受講しながらもう一台のパソコンで入力し、一日の間にゴールが見えるという感覚。おさえておくべきポイント・今準備すべきことなどの資料も併せて準備でき、あっという間に講義が終わった。とても有意義な時間だった。
- ②いざという時に手元で確認できるダイジェスト版を教えてもらえて満足。
- ③具体的で分かりやすかった。エクセルで書式の提供もあったので、作りやすかった。
- ④特に訓練方法に悩んでいたため、机上演習の方法が学べてよかった。

兵庫県支援プログラムの概要

策定から運用に至るまで、兵庫県内に事業所を置く企業等(医療法人や社会福祉法人も可)を対象に、伴走型支援を実施

通常型コース① BCP/BCM支援セミナー&個別相談会

- ◇ BCP策定の目的や必要性、運用について解説
- ◇ 防災と事業継続の違い、BCP策定のポイント、発動事例を紹介

[約2時間+相談]

通常型コース② BCP策定講座&メールサポート

- ◇ 1日の集中講座で、事業影響度分析等を通じ、BCPを策定
- ◇ 策定に必要な文書、雛形データのお持ち帰り可

[約8時間]

通常型コース③ BCP・BCM実践講座

- ◇ BCPに基づく机上演習で実効性を確認
- ◇ 効果的な事業継続マネジメント(BCM)の実現を目指す

[約2+3時間]

(※どの講座からでも受講可。③は②受講後を推奨)

兵庫県支援プログラムの概要

土日宿泊型コース 通常型コースを1泊2日でまとめて実施

◇通常型コースの内容すべて+発展的内容

[1泊2日]

◇ 県の三木広域防災センターで交流会や防災体験も実施

半日型コース BCPのコア要素を半日で策定

◇ BCPの中でもコア要素となる箇所を抽出し、半日で策定

[約3時間]

◇事業継続力強化計画(経済産業省)の認定を目指す方や、
小規模事業者の方におすすめ

万博特化型コース 物流・人流への対策に特化した講座

◇ 令和6年4月～開催の大阪・関西万博に特化した講座を提供

[約1.5時間]

◇万博開催時に予想される物流・人流への対策の必要性を解説するセミナー
& 対策検討ワークショップを実施

実施スケジュールとお申込み

通常型コース① BCP/BCM支援セミナー&個別相談会

開催日	時間	場所
R7. 1. 14 火	10:00~12:00	オンライン

通常型コース② BCP策定講座&メールサポート

開催日	時間	場所
R7. 1. 23 木	9:30~17:00	姫路
R7. 2. 10 月	9:30~17:00	神戸
R7. 3. 3 月	9:30~17:00	オンライン

通常型コース③ BCP・BCM実践講座

【机上演習】

開催日	時間	場所
R7. 2. 18 火	9:30~12:30	神戸
R7. 3. 14 金	9:30~12:30	オンライン

【社内教育、事務局運営セミナー】

開催日	時間	場所
R7. 2. 18 火	13:30~15:30	神戸
R7. 3. 14 金	13:30~15:30	オンライン

実施スケジュールとお申込み

半日型コース BCPのコア要素を半日で策定

開催日	時間	場所
R7. 1. 31 金	13:00~16:00	淡路

土日宿泊型コース 通常型コースを1泊2日でまとめて実施

開催日	場所
R7. 1. 25~26	兵庫県広域防災センター

万博特化型コース 物流・人流への対策に特化した講座

開催日	時間	場所
R7. 1. 14 火	13:00~14:30	オンライン

ご清聴ありがとうございました



参加お申込は、こちらのサイトの「専用申込フォーム」から
<https://web.pref.hyogo.lg.jp/kk41/bcp.html>

兵庫県 BCPの策定支援

検索

