

全国の情報は国立感染症研究所感染症疫学センターホームページにてご覧ください。 <http://www.nih.go.jp/niid/ia/from-idsc.html>

## 新型コロナウイルス感染症に関する情報

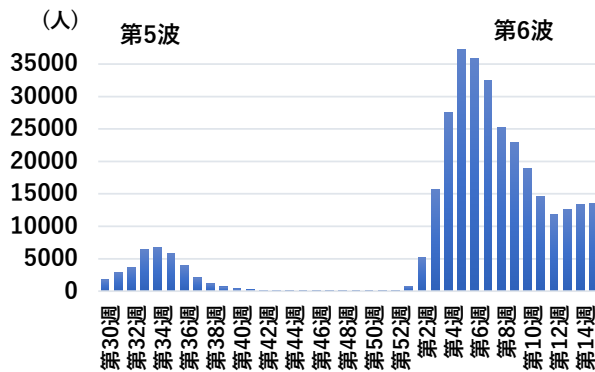
兵庫県内の新型コロナウイルス新規感染者数は今週 **13,571** 人(先週 **13,310** 人)で、対先週比 1.01 倍となり、前の週と変わらずほぼ横ばいで推移しています。年齢階級別割合においては 30 歳未満の若い世代が全体の 50%、60 歳以上は 10%と、若い世代を中心に依然感染が広がっています。

新型コロナワクチンの 3 回目の接種が 2021 年 12 月 1 日から医療従事者を対象に全国で始まり、その後順次対象者が拡大され、現在約 5 ヶ月が経過しました。兵庫県では 5 割弱の県民の皆様が 3 回目のワクチン接種を終えられています。ワクチン接種については、かかりつけ医に相談するなどワクチンのメリットとデメリットを理解された上で、特に若い方は早めの接種をお願いします。また、引き続きマスクの着用、手洗い、換気、3 密の回避など感染防止対策の徹底をお願いします。

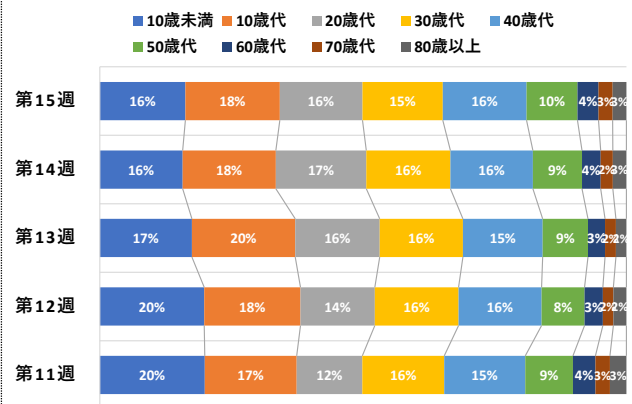
新型コロナウイルスに関する厚生労働省、国立感染症研究所、兵庫県の情報が兵庫県立健康科学研究所感染症部のホームページ ([https://web.pref.hyogo.lg.jp/iphs01/kansensho\\_jyoho/infectdis.html](https://web.pref.hyogo.lg.jp/iphs01/kansensho_jyoho/infectdis.html)) からご覧になれます。

\*4月1日からHPが新しくなりました。旧HPは閲覧出来なくなりましたのでご注意ください。

### 新型コロナウイルス 新規感染者数の推移(週別)



### 新型コロナウイルス新規感染者の 年齢階級別割合(第11~15週)



## 定点把握感染症(指定された医療機関から報告を求める感染症です)

### 定点あたり患者数の上位10位の疾病

順位	疾病名	定点あたり患者数		増減	順位	疾病名	定点あたり患者数		増減
		今週	先週				今週	先週	
1位	感染性胃腸炎	3.34	2.76	+0.58	6位	無菌性髄膜炎	0.07	0.07	±0.00
2位	突発性発しん	0.24	0.27	-0.03	7位	咽頭結膜熱	0.04	0.07	-0.03
3位	流行性角結膜炎	0.17	0.14	+0.03	8位	水痘	0.03	0.07	-0.04
4位	A群溶血性連鎖球菌咽頭炎	0.14	0.12	+0.02	9位	RSウイルス感染症	0.02	0.04	-0.02
5位	手足口病	0.09	0.03	+0.06		伝染性紅斑	0.02	0.02	±0.00

## 全数把握感染症（すべての医療機関から報告を求める感染症です）

1 類感染症	報告はありません。
2 類感染症	<b>結核 7人</b> （保健所：神戸市 2人、尼崎市 2人、姫路市 1人、西宮市 1人、明石市 1人）
3 類感染症	報告はありません。
4 類感染症	<b>日本紅斑熱 1人</b> （神戸市；男性 70 歳代；感染地域：兵庫県；感染経路：動物・蚊・昆虫からの感染） <b>レジオネラ症 1人</b> （加東保健所管内；肺炎型；男性 80 歳代；感染地域：不明；感染経路：不明）
5 類感染症	<b>アメーバ赤痢 1人</b> （西宮市；腸管アメーバ症；男性 40 歳代；感染地域：不明；感染経路：不明） <b>カルバペネム耐性腸内細菌科細菌感染症 2人</b> （①加東保健所管内；男性 70 歳代； <i>Klebsiella pneumoniae</i> ；感染地域：兵庫県；感染経路：手術部位感染、②洲本保健所管内；男性 50 歳代； <i>Morganella morgauii</i> ；感染地域：兵庫県；感染経路：医療器具関連感染） <b>劇症型溶血性レンサ球菌感染症 1人</b> （神戸市；男性 60 歳代；感染地域：国内；感染経路：創傷感染） <b>梅毒 9人</b> （①神戸市；早期顕症梅毒 I 期；男性 40 歳代；感染地域：不明；感染経路：異性間性的接触、②神戸市；早期顕症梅毒 I 期；男性 20 歳代；感染地域：兵庫県；感染経路：異性間性的接触、③姫路市；早期顕症梅毒 I 期；男性 50 歳代；感染地域：兵庫県；感染経路：異性間性的接触、④姫路市；早期顕症梅毒 II 期；女性 40 歳代；感染地域：兵庫県；感染経路：異性間性的接触、⑤姫路市；早期顕症梅毒 I 期；男性 40 歳代；感染地域：兵庫県；感染経路：異性間性的接触、⑥西宮市；晩期顕性梅毒；男性 40 歳代；感染地域：不明；感染経路：異性間性的接触、⑦加古川保健所管内；早期顕症梅毒 I 期；男性 30 歳代；感染地域：兵庫県；感染経路：異性間性的接触、⑧加古川保健所管内；無症状病原体保有者；女性 80 歳代；感染地域：兵庫県；感染経路：不明、⑨加古川保健所管内；無症状病原体保有者；男性 20 歳代；感染地域：兵庫県；感染経路：異性間性的接触）
2022 年第 14 週までに診断されたものの報告遅れ	<b>結核 1人</b> <b>カルバペネム耐性腸内細菌科細菌感染症 1人</b>

## 検査情報（兵庫県立健康科学研究所）

RS ウイルス感染症患者 2 人（2 歳, 3/5 鼻汁採取、4 歳, 3/16 鼻汁採取）から **RS ウイルス B 型** を検出しました。

## 目で見える動向（県内）

