

# HIDWR

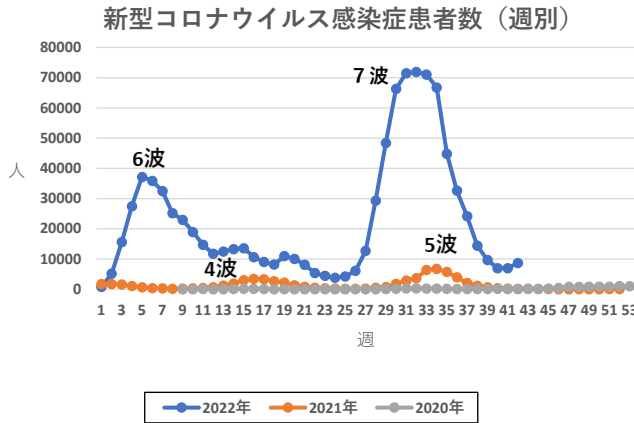
## 兵庫県感染症発生動向調査週報(速報) 2022年第42週(10月17日~10月23日)

兵庫県感染症情報センター(兵庫県立健康科学研究所)

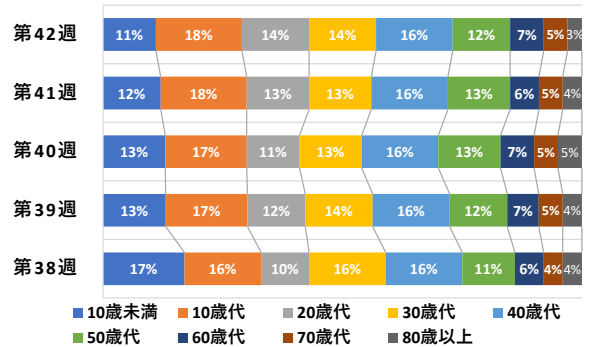
Hyogo Infectious Diseases Weekly Report

全国の情報は国立感染症研究所感染症疫学センターホームページにてご覧ください。 <http://www.nih.go.jp/niid/ja/from-idsc.html>

### 新型コロナウイルス感染症に関する情報



新型コロナウイルス新規感染者の年齢階級別割合



※第39週については9/26の集計を除く

兵庫県内の新型コロナウイルス新規感染者数は今週 **8,679** 人(先週 **6,979** 人)で、対先週比 1.2 倍となり、増加に転じました。

年齢別においては、10歳代が18%と最も多く、40歳代が16%、20歳代及び30歳代が14%となっており、30歳代以下の若い世代の占める割合が57%と、先週同様高い割合を占めています。

今後、感染者数が再び増加していく可能性もあるため、引き続き基本的な感染症対策やワクチン接種をお願いします。

※9月26日(月)から全国一律で全数届出の見直しが行われたため、今週から集計方法が変更になりました。(健康フォローアップセンター等からの報告数を含めています。)

### 定点把握感染症(指定された医療機関から報告を求める感染症です)

#### 定点あたり患者数の上位10位の疾病

順位	疾病名	定点あたり患者数		増減	順位	疾病名	定点あたり患者数		増減
		今週	先週				今週	先週	
1位	感染性胃腸炎	2.84	2.54	+0.30	6位	突発性発しん	0.21	0.16	+0.05
2位	手足口病	1.61	1.54	+0.07	7位	流行性角結膜炎	0.14	0.06	+0.08
3位	RSウイルス感染症	0.71	0.84	-0.13	8位	水痘	0.09	0.05	+0.04
4位	ヘルパンギーナ	0.46	0.42	+0.04	9位	無菌性髄膜炎	0.07	0.14	-0.07
5位	A群溶血性連鎖球菌咽頭炎	0.38	0.22	+0.16	10位	インフルエンザ	0.04	0.04	±0.00

## 全数把握感染症（すべての医療機関から報告を求める感染症です）

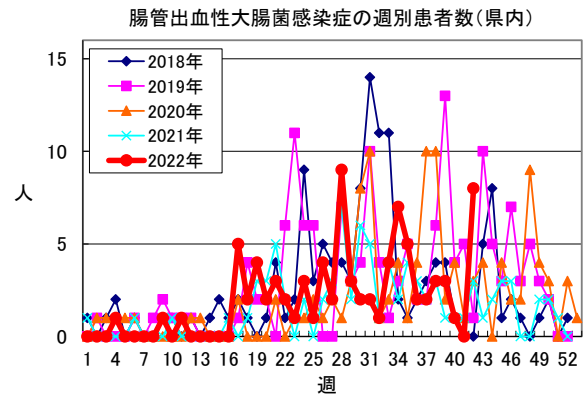
1 類感染症	報告はありません。
2 類感染症	<b>結核 9人</b> （保健所：神戸市5人、宝塚管内1人、加古川管内2人、丹波管内1人）
3 類感染症	<b>腸管出血性大腸菌感染症 8人</b> （①神戸市；HUS；女性10歳代；感染地域：兵庫県；感染経路：経口感染、②神戸市；無症状病原体保有者；男性40歳代；O157VT2；感染地域：兵庫県；感染経路：不明、③神戸市；無症状病原体保有者；女性40歳代；感染地域：不明；感染経路：不明、④神戸市；有症者；男性20歳代；O157VT2；感染地域：兵庫県；感染経路：経口感染、⑤神戸市；有症者；男性1歳；O157VT1；感染地域：兵庫県；感染経路：不明、⑥神戸市；HUS；女性5歳；感染地域：兵庫県；感染経路：経口感染、⑦姫路市；有症者；女性50歳代；O157VT1VT2；感染地域：兵庫県；感染経路：経口感染、⑧加古川保健所管内；無症状病原体保有者；男性40歳代；感染地域：兵庫県；感染経路：経口感染） （累積報告数84人；有症者56人、HUS7人）
4 類感染症	<b>日本紅斑熱 2人</b> （①宝塚保健所管内；女性60歳代；感染地域：国内；感染経路：不明、②洲本保健所管内；女性50歳代；感染地域：兵庫県；感染経路：動物・蚊・昆虫等からの感染） <b>マラリア 1人</b> （神戸市；熱帯熱；男性30歳代；感染地域：ギニア；感染経路：動物・蚊・昆虫等からの感染） <b>レジオネラ症 1人</b> （丹波保健所管内；肺炎型；男性80歳代；感染地域：兵庫県；感染経路：塵埃感染）
5 類感染症	<b>アメーバ赤痢 1人</b> （加東保健所管内；腸管アメーバ症；男性40歳代；感染地域：兵庫県；感染経路：不明） <b>カルバペネム耐性腸内細菌科細菌感染症 1人</b> （加古川保健所管内；男性80歳代； <i>Enterobacter cloacae</i> ；感染地域：兵庫県；感染経路：医療器具関連感染） <b>急性脳炎 1人</b> （神戸市；病原体不明；男性1歳；感染地域：兵庫県；感染経路：不明） <b>侵襲性肺炎球菌感染症 3人</b> （①神戸市；男性1歳；感染地域：兵庫県；感染経路：不明；ワクチン接種歴：有、②神戸市；女性40歳代；感染地域：兵庫県；感染経路：不明；ワクチン接種歴：無、③加古川保健所管内；男性3歳；感染地域：兵庫県；感染経路：不明；ワクチン接種歴：有） <b>梅毒 9人</b> （①神戸市；早期顕症梅毒Ⅰ期；男性10歳代；感染地域：兵庫県；感染経路：異性間性的接触、②神戸市；無症状病原体保有者；男性30歳代；感染地域：不明；感染経路：不明、③神戸市；早期顕症梅毒Ⅱ期；男性40歳代；感染地域：不明；感染経路：異性間性的接触、④神戸市；早期顕症梅毒Ⅰ期；男性20歳代；感染地域：兵庫県；感染経路：異性間性的接触、⑤神戸市；早期顕症梅毒Ⅱ期；女性30歳代；感染地域：国内；感染経路：異性間性的接触、⑥姫路市；早期顕症梅毒Ⅰ期；男性30歳代；感染地域：国内；感染経路：異性間性的接触、⑦西宮市；早期顕症梅毒Ⅰ期；男性50歳代；感染地域：兵庫県；感染経路：異性間性的接触、⑧明石市；早期顕症梅毒Ⅰ期；男性20歳代；感染地域：不明；感染経路：同性間性的接触、⑨丹波保健所管内；早期顕症梅毒Ⅰ期；男性50歳代；感染地域：兵庫県；感染経路：異性間性的接触） <b>百日咳 1人</b> （加古川保健所管内；女性40歳代；感染地域：兵庫県；感染経路：不明；ワクチン接種歴：不明）
2022年第41週までに診断されたものの報告遅れ	<b>結核 1人</b> <b>カルバペネム耐性腸内細菌科細菌感染症 1人</b>

## 腸管出血性大腸菌感染症

今週 8 人の報告があり、今年の累積患者数は 84 人となりました。性別では男性 37 人、女性 47 人、年齢階級別では、10 歳未満が 20 人、20 歳代が 14 人、50 歳代が 13 人の順に多くなっています。

O 血清群別は、O157 が 57 人、O26 が 11 人、O146 が 3 人の順で多く、感染経路として、経口感染が 34 人から報告されています。

肉・レバーなどの食品はよく加熱し、生食は控える、箸を使い分ける、普段から手洗いを励行するなどの感染予防が大切です。溶血性尿毒症症候群（HUS）等の重篤な合併症を発症しやすい小児・高齢者は特に注意が必要です。

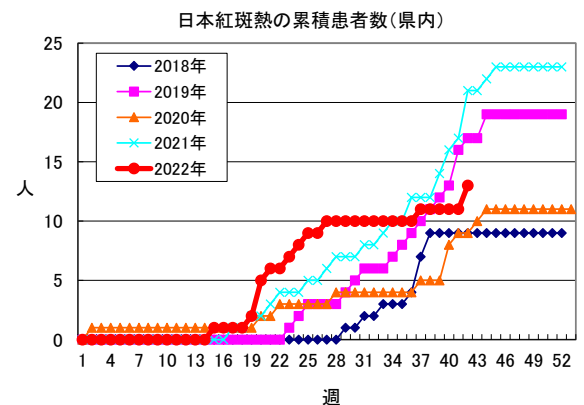


## 日本紅斑熱

今週 2 人の報告があり、今年の累積患者数は 13 人となりました。

地域的には、神戸市 5 人、姫路市 3 人、宝塚保健所管内で 2 人、西宮市、加東及び洲本保健所管内で各 1 人の報告がありました。性別では、男性 6 人、女性 7 人、年齢階級別では、70 歳代が 7 人、40 歳代が 3 人、60 歳代が 2 人、50 歳代が 1 人となっています。

紅斑熱リケッチアを保有するダニの刺咬により感染します。ダニの活動が活発となる春～秋のハイキングや山作業には、長袖長ズボンなどダニに刺されない服装をすることや、忌避剤の使用、入浴や着替えによってダニの付着を防ぎましょう。また、山野へ入った 2～8 日後に発熱や発疹が出た時は、受診時にその時の行動地域を伝えることが重要です。

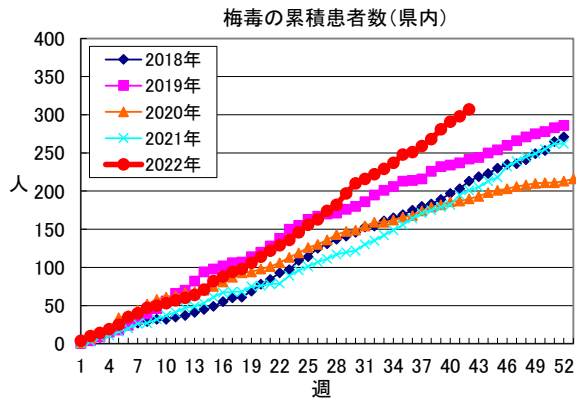


## 検査情報 (兵庫県立健康科学研究所)

日本紅斑熱患者 2 人（女性 60 歳代、血液 10/18 採取、女性 50 歳代、血液 10/17 採取）から日本紅斑熱リケッチアの遺伝子を検出しました。

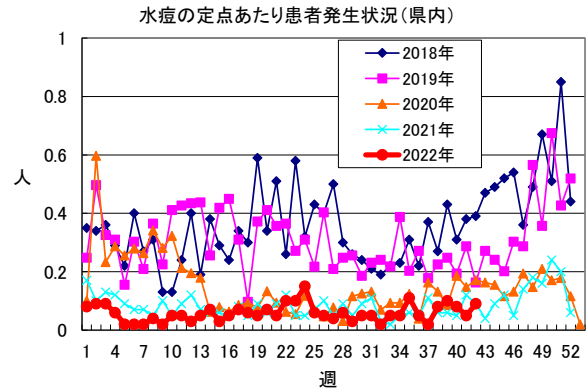
## 目で見える動向（県内）

## 梅毒



今週 9 人の報告があり、今年の累計患者数は 307 人になりました。過去 5 年間の同時期の累積患者数が最も多くなっています。

## 水痘



定点あたりの患者数は 0.09 人（先週 0.05 人）で増加しています。丹波保健所管内で、定点あたり患者数が注意報レベル開始基準値である 1.0 以上となっています。

この週報はホームページ ([https://web.pref.hyogo.lg.jp/iphs01/kansensho\\_jyoho/infectdis.html](https://web.pref.hyogo.lg.jp/iphs01/kansensho_jyoho/infectdis.html)) にも掲載しています。

4月1日からHPが新しくなりました。旧HPは閲覧出来なくなりましたのでご注意ください。

また <http://www.nih.go.jp/niid/ja/from-idsc.html> から国立感染症研究所感染症疫学センターの週報（IDWR）がダウンロードできます。