

HIDWR

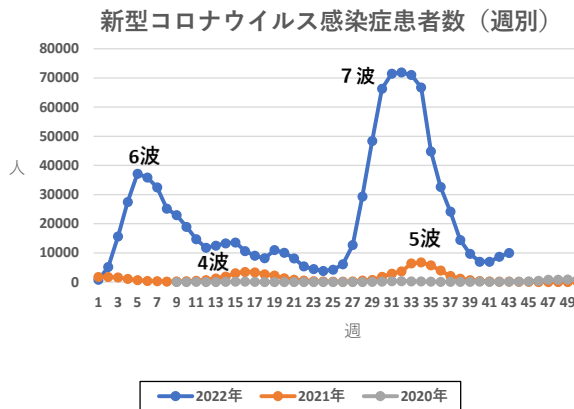
兵庫県感染症発生動向調査週報(速報) 2022年第43週(10月24日~10月30日)

兵庫県感染症情報センター(兵庫県立健康科学研究所)

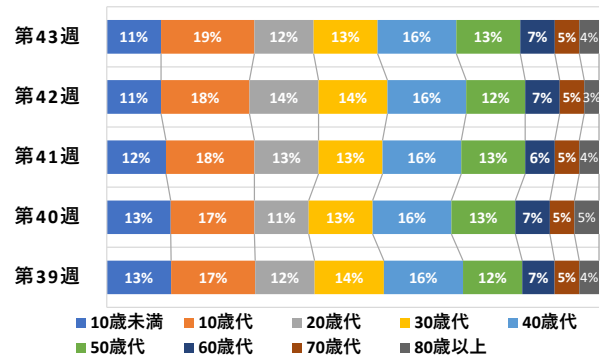
Hyogo Infectious Diseases Weekly Report

全国の情報は国立感染症研究所感染症疫学センターホームページにてご覧ください。<http://www.nih.go.jp/niid/ja/from-idsc.html>

新型コロナウイルス感染症に関する情報



新型コロナウイルス新規感染者の年齢階級別割合



※第39週については9/26の集計を除く

兵庫県内の新型コロナウイルス新規感染者数は今週 **10,002** 人(先週 **8,679** 人)で、対先週比 1.2 倍となり、増加傾向が続いています。

年齢別においては、10歳代が19%と最も多く、40歳代が16%、30歳代及び50歳代が13%となっており、10歳代の感染者数の割合が多くなっています。

今後、感染者数が増加していく可能性があり、またインフルエンザとの同時流行も懸念されています。引き続き基本的な感染症対策やワクチン接種をお願いします。

※9月26日(月)から全国一律で全数届出の見直しが行われたため、今週から集計方法が変更になりました。(健康フォローアップセンター等からの報告数を含めています。)

定点把握感染症(指定された医療機関から報告を求める感染症です)

定点あたり患者数の上位10位の疾病

	疾病名	定点あたり患者数		増減		疾病名	定点あたり患者数		増減
		今週	先週				今週	先週	
1位	感染性胃腸炎	3.29	2.86	+0.43	6位	ヘルパンギーナ	0.25	0.46	-0.21
2位	手足口病	1.26	1.61	-0.35	7位	突発性発しん	0.23	0.21	+0.02
3位	RSウイルス感染症	0.45	0.71	-0.26	8位	水痘	0.07	0.09	-0.02
4位	A群溶血性連鎖球菌咽頭炎	0.39	0.38	+0.01	9位	急性出血性結膜炎	0.06	0.00	+0.06
5位	流行性角結膜炎	0.31	0.14	+0.17	10位	インフルエンザ	0.05	0.04	+0.01

全数把握感染症（すべての医療機関から報告を求める感染症です）

1 類感染症	報告はありません。
2 類感染症	結核 15人 （保健所：神戸市5人、姫路市2人、西宮市1人、明石市1人、宝塚管内2人、加古川管内3人、洲本管内1人）
3 類感染症	腸管出血性大腸菌感染症 2人 （①神戸市；有症者；男性10歳代；O157 VT1VT2；感染地域：兵庫県；感染経路：経口感染、②加古川保健所管内；有症者；女性60歳代；O157 VT1VT2；感染地域：兵庫県；感染経路：経口感染）（累積報告数86人；有症者58人、HUS7人）
4 類感染症	日本紅斑熱 2人 （①神戸市；男性40歳代；感染地域：兵庫県；感染経路：動物・蚊・昆虫等からの感染、②加東保健所管内；男性60歳代；感染地域：兵庫県；感染経路：その他）
5 類感染症	<p>アメーバ赤痢 2人（①宝塚保健所管内；腸管アメーバ症；男性70歳代；感染地域：不明；感染経路：不明、②加東保健所管内；腸管アメーバ症；男性60歳代；感染地域：兵庫県；感染経路：経口感染）</p> <p>侵襲性インフルエンザ菌感染症 1人（明石市；女性70歳代；感染地域：兵庫県；感染経路：不明；ワクチン接種歴：無）</p> <p>水痘（入院例） 2人（①神戸市；検査診断例；男性30歳代；感染地域：兵庫県；感染経路：飛沫・飛沫核感染；ワクチン接種歴：不明、②宝塚保健所管内；検査診断例；男性30歳代；感染地域：兵庫県；感染経路：飛沫・飛沫核感染；ワクチン接種歴：無）</p> <p>梅毒 11人（①神戸市；早期顕症梅毒Ⅰ期；女性30歳代；感染地域：兵庫県；感染経路：異性間性的接触、②神戸市；無症状病原体保有者；女性20歳代；感染地域：兵庫県；感染経路：異性間性的接触、③神戸市；早期顕症梅毒Ⅰ期；男性40歳代；感染地域：国内；感染経路：異性間性的接触、④神戸市；早期顕症梅毒Ⅰ期；女性40歳代；感染地域：兵庫県；感染経路：性的接触、⑤尼崎市；早期顕症梅毒Ⅱ期；男性50歳代；感染地域：国内；感染経路：同性間性的接触、⑥尼崎市；早期顕症梅毒Ⅰ期；女性20歳代；感染地域：兵庫県；感染経路：異性間性的接触、⑦姫路市；早期顕症梅毒Ⅰ期；男性20歳代；感染地域：不明；感染経路：異性間性的接触、⑧姫路市；早期顕症梅毒Ⅱ期；女性40歳代；感染地域：兵庫県；感染経路：異性間性的接触、⑨加古川保健所管内；早期顕症梅毒Ⅰ期；男性50歳代；感染地域：兵庫県；感染経路：異性間性的接触、⑩福崎保健所管内；早期顕症梅毒Ⅰ期；男性40歳代；感染地域：兵庫県；感染経路：同性間性的接触、⑪洲本保健所管内；早期顕症梅毒Ⅱ期；男性60歳代；感染地域：兵庫県；感染経路：異性間性的接触）</p> <p>百日咳 2人（①加古川保健所管内；男性30歳代；感染地域：兵庫県；感染経路：家庭内感染；ワクチン接種歴：不明、②加古川保健所管内；男性50歳代；感染地域：兵庫県；感染経路：不明；ワクチン接種歴：不明）</p>
2022年第42週までに診断されたものの報告遅れ	<p>後天性免疫不全症候群 1人</p> <p>梅毒 2人</p>

検査情報（兵庫県立健康科学研究所）

日本紅斑熱患者1人（男性60歳代、血液、痲痲10/22採取）から日本紅斑熱リケッチアの遺伝子を検出しました。

梅毒

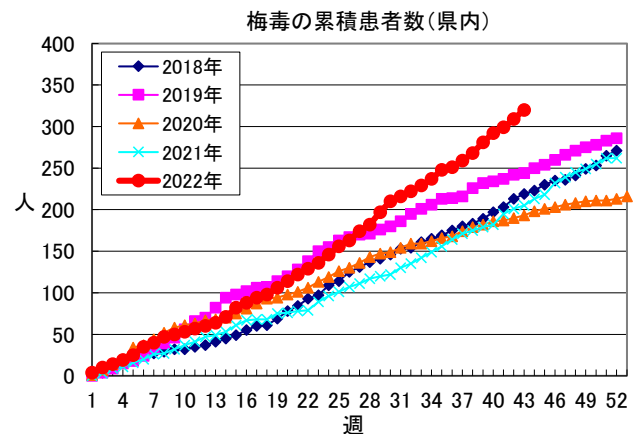
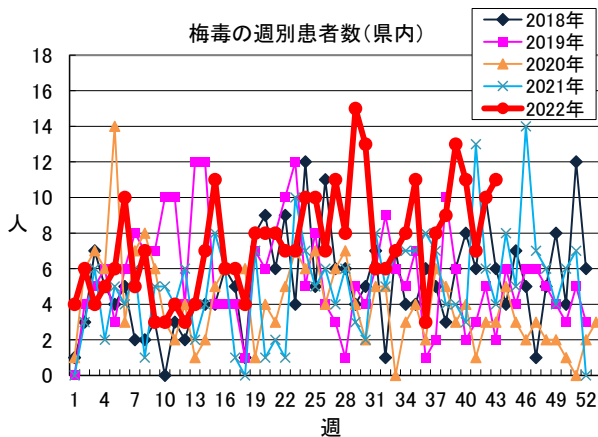
今週 11 人（先週 9 人）の報告があり、今年の累積患者数は 320 人となりました。過去 5 年間の同時期の累積患者数が最も多くなっています。

性別では、男性 241 人、女性 79 人と男性が多く、性風俗産業の利用歴が男性 127 人、女性 1 人から、従事歴が男性 9 人、女性 23 人から報告されています。

年齢階級別では、男性は 20 歳代 58 人、40 歳代 52 人、30 歳代が 49 人の順で多く、女性は 20 歳代 39 人、30 歳代、40 歳代が各 11 人の順で多くなっています。

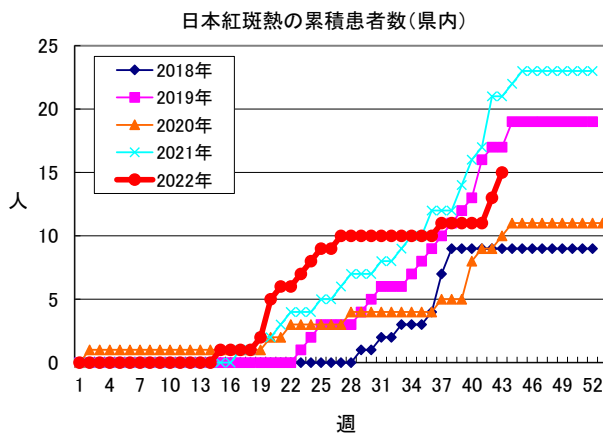
病型別では、早期顕症梅毒のⅠ期が 166 人、Ⅱ期が 95 人、晩期顕症梅毒が 5 人、無症状病原体保有者が 54 人となっています。

感染原因は、性的接触 278 人（異性間 245 人、同性間 12 人、不明 21 人）、原因不明 42 人で、推定感染地域は、国内 251 人、国外 1 人、不明 68 人でした。



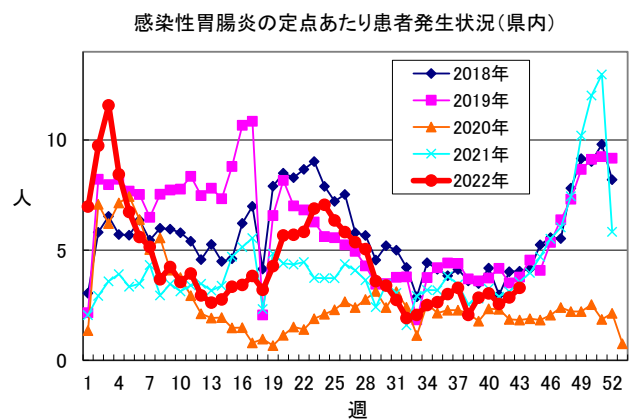
目で見える動向 (県内)

日本紅斑熱



今週 2 人の報告があり、今年の累計患者数は 15 人になりました。

感染性胃腸炎



定点あたりの患者数は 3.29 人（先週 2.86 人）で増加しています。

この週報はホームページ (https://web.pref.hyogo.lg.jp/iphs01/kansensho_jyoho/infectdis.html) にも掲載しています。

4 月 1 日からHPが新しくなりました。旧HPは閲覧出来なくなりましたのでご注意ください。

また <http://www.nih.go.jp/niid/ja/from-idsc.html> から国立感染症研究所感染症疫学センターの週報 (IDWR) がダウンロードできます。